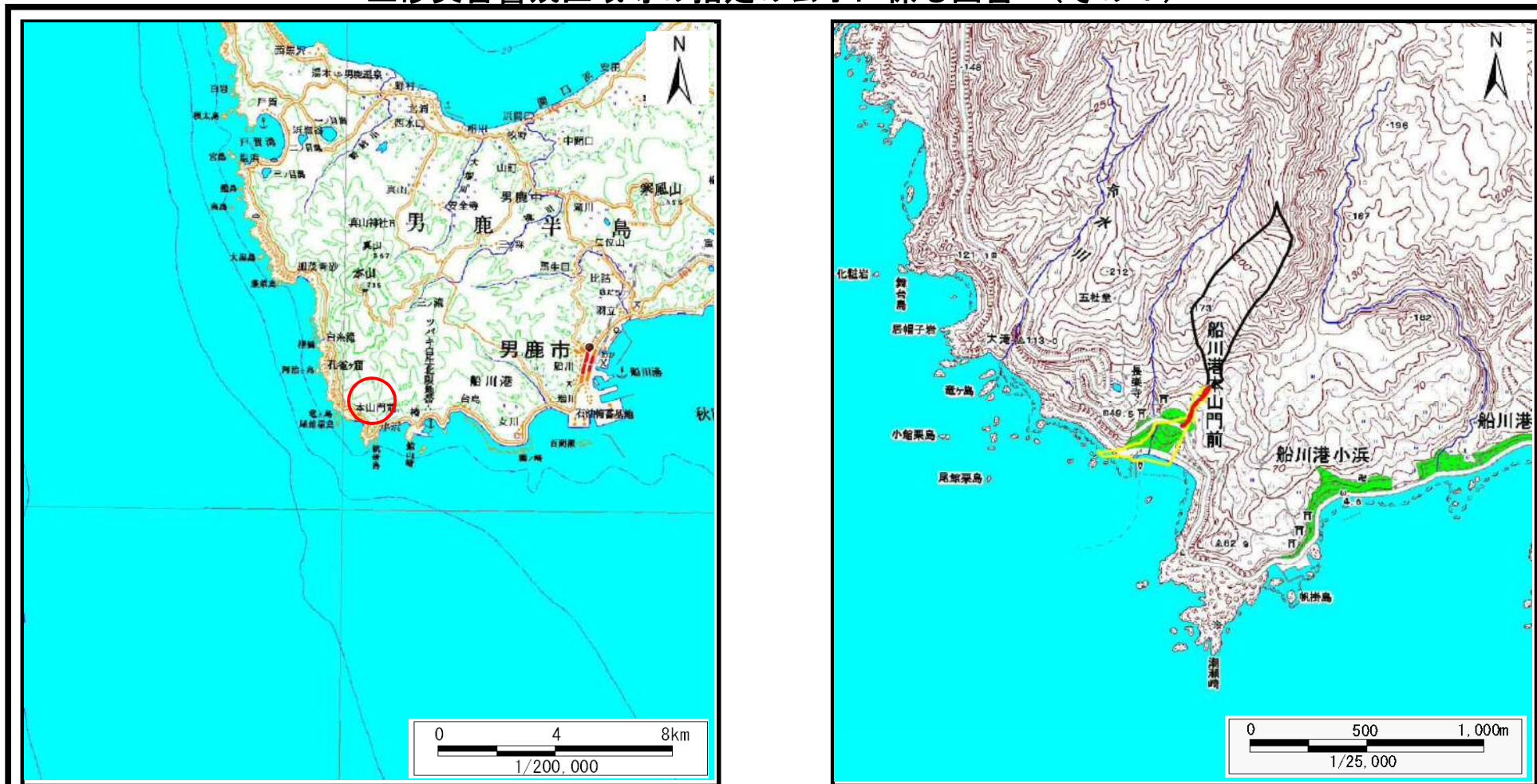


土砂災害警戒区域等の指定の公示に係る図書（その1）



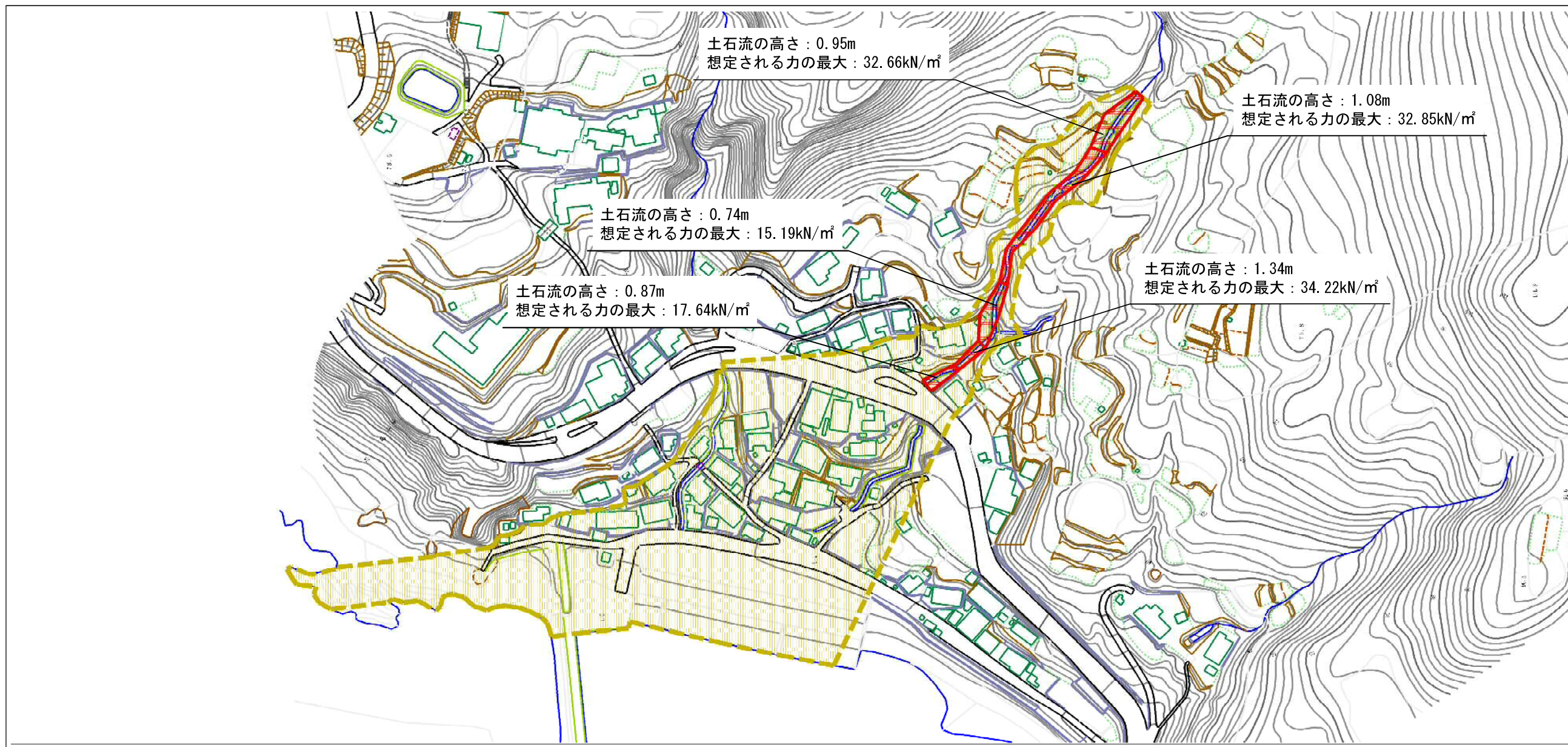
(1/200,000)

(1/25,000)

様式－1（土） 土砂災害警戒区域・土砂災害特別警戒区域 位置図	自然現象の種類	土石流
	溪流番号	I-1230
	溪流名	門前沢
	所在地	秋田県男鹿市船川港本山門前字垂水及び祓川

この地図は、国土地理院長の承認を得て、同院発行の電子地形図25000及び電子地形図20万を複製したものである。（承認番号 平29情複、第889号）

土砂災害警戒区域等の指定の公示に係る図書（その2）

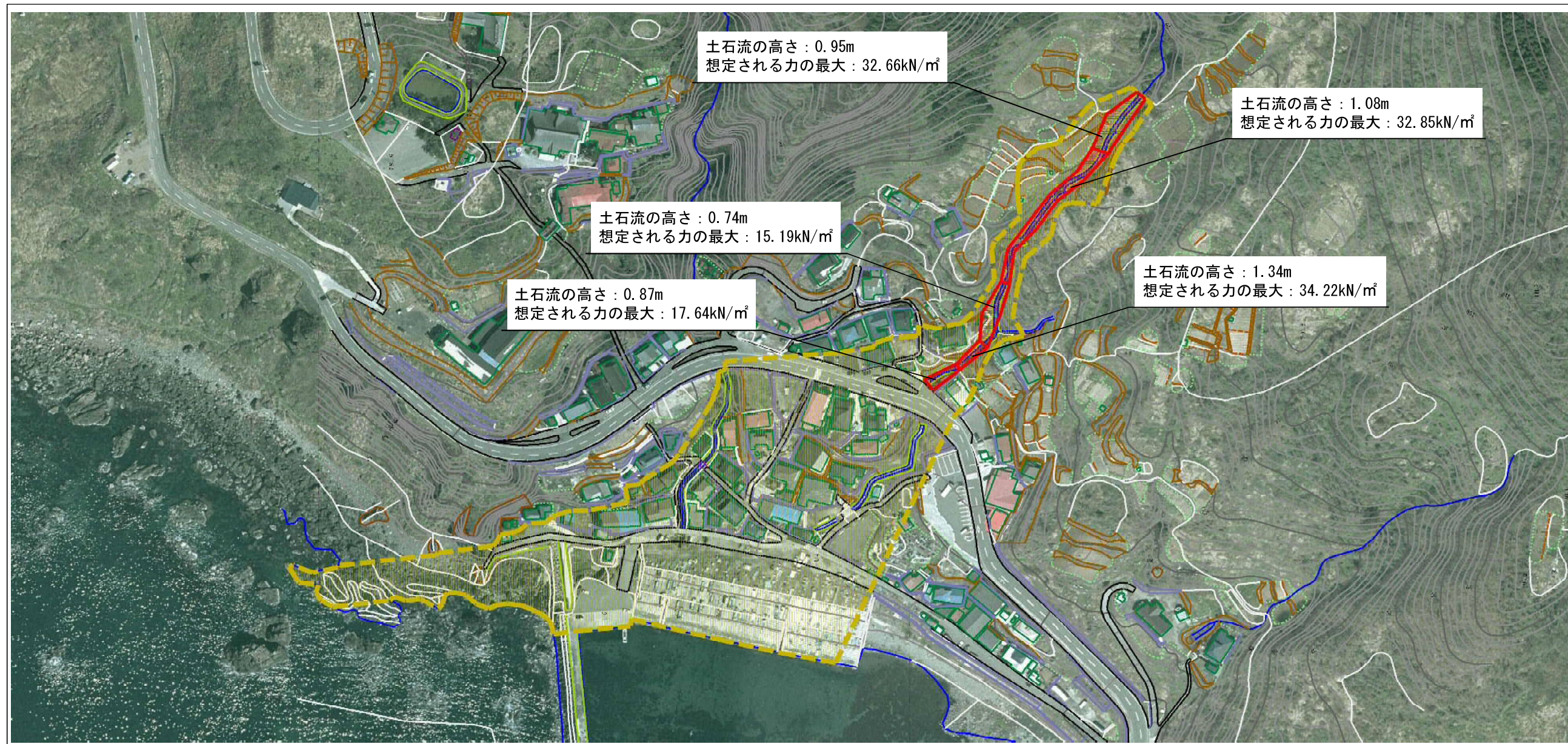


様式-2 (土)

土砂災害警戒区域・土砂災害特別警戒区域
区域図

土砂災害防止法施行令第二条の基準に該当する区域 (土砂災害警戒区域)		N 縮尺 1:2,500	自然現象 の種類	土石流	溪流番号	I-1230
土砂災害防止法施行令第三条の基準に該当する区域 (土砂災害特別警戒区域)			告示番号	第178号	溪流名	門前沢
土石流の高さが1mを超える場合、土石等の移動による力が50kN/m ² を超える区域			告示年月日	平成30年3月20日	所在地	秋田県男鹿市船川港本山 門前字垂水及び祓川
土石流の高さが1mを超える場合、土石等の移動による力が50kN/m ² 以下の区域						
それ以外の区域						

参考資料 (その3)



参考資料	土砂災害防止法施行令第二条の基準に該当する区域 (土砂災害警戒区域)		N 縮尺 1:2,500	自然現象の種類	土石流	溪流番号	I-1230
	土砂災害防止法施行令第三条の基準に該当する区域 (土砂災害特別警戒区域)	土砂の高さが1mを超える場合、土石等の移動による力が50kN/m ² を超える区域		告示番号	第178号	溪流名	門前沢
	土砂の高さが1mを超える場合、土石等の移動による力が50kN/m ² 以下の区域	それ以外の区域		告示年月日	平成30年3月20日	所在地	秋田県男鹿市船川港本山 門前字垂水及び祓川

