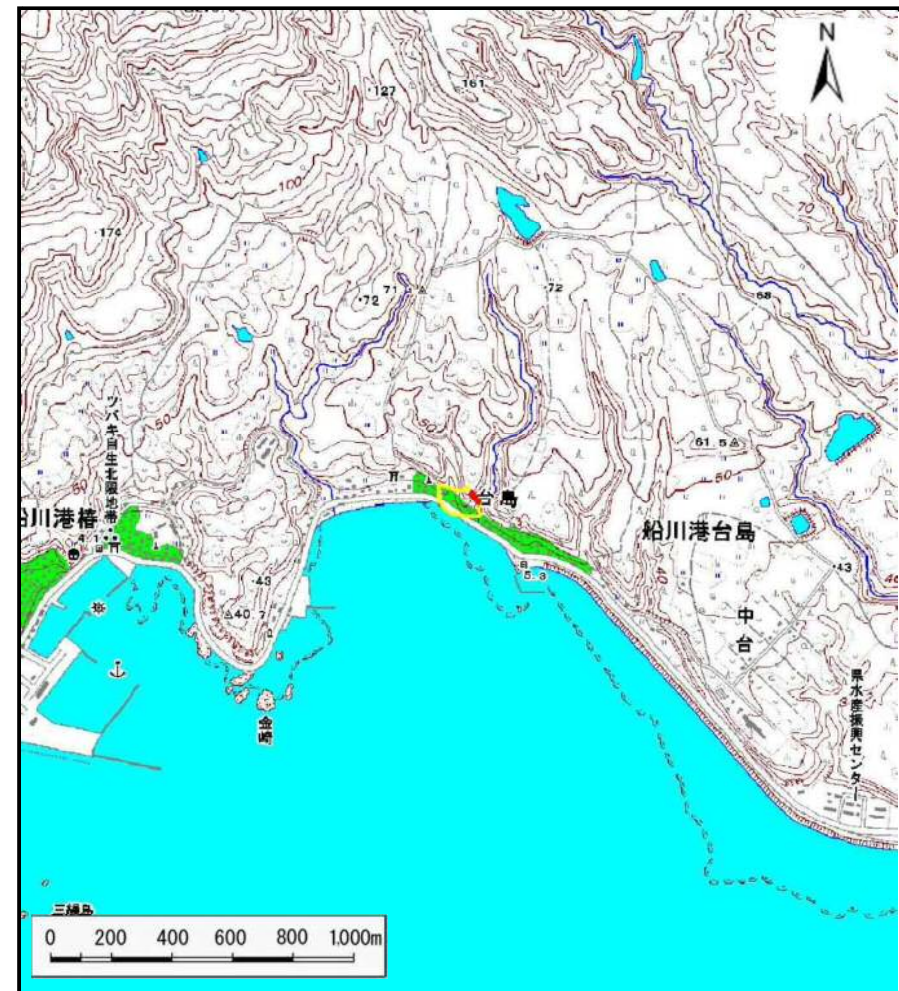


# 土砂災害警戒区域等の指定の公示に係る図書（その１）



(1/200,000)



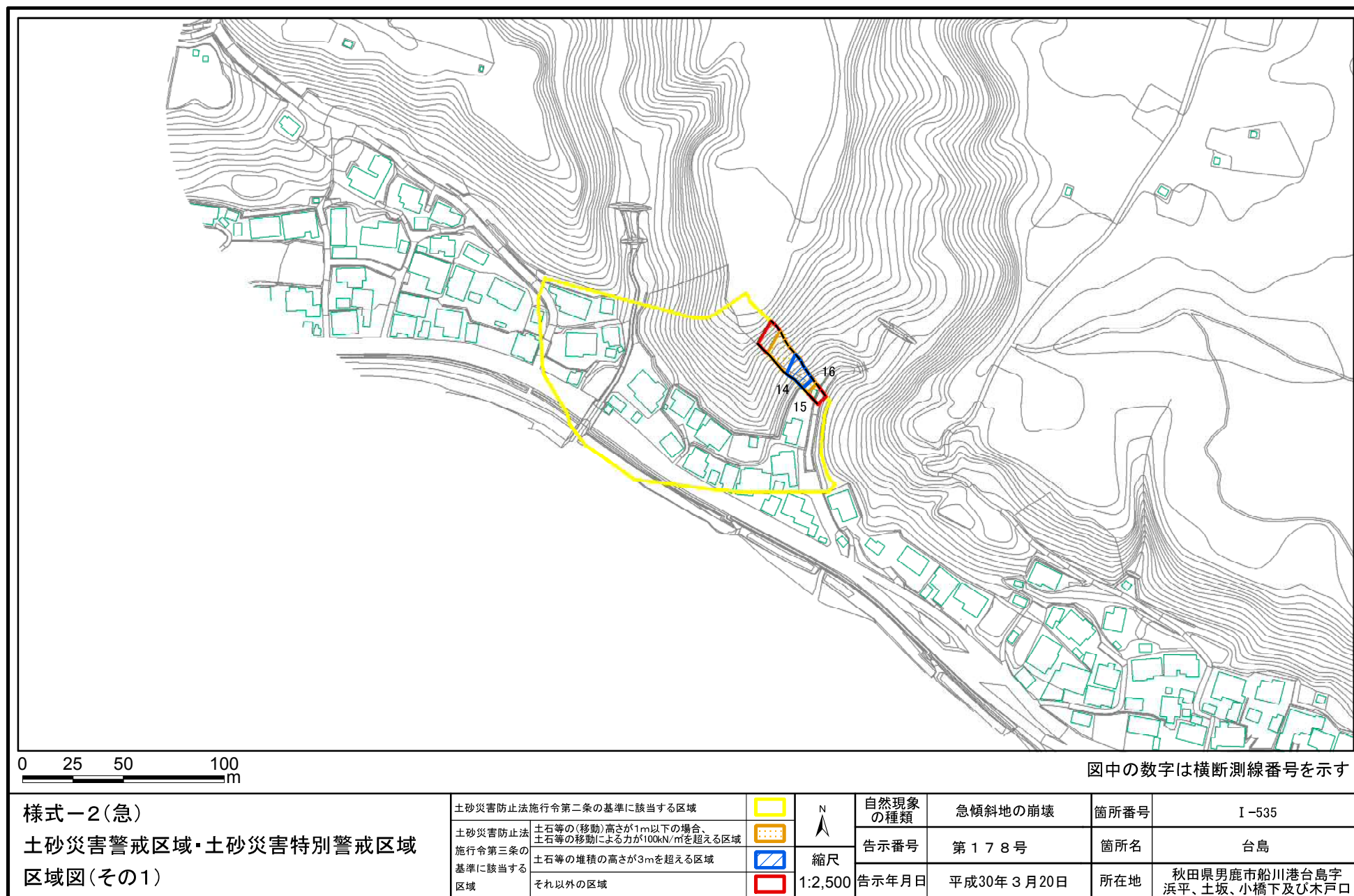
(1/25,000)

様式－1(急)  
土砂災害警戒区域・土砂災害特別警戒区域 位置図

自然現象の種類	急傾斜地の崩壊
箇所番号	I-535
箇所名	台島
所在地	秋田県男鹿市船川港台島字浜平、土坂、小橋下及び木戸口

この地図は、国土地理院長の承認を得て、同院発行の電子地形図25000及び電子地形図20万を複製したものである。（承認番号 平29情複、第889号）

## 土砂災害警戒区域等の指定の公示に係る図書(その2)





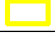



土砂災害警戒区域等の指定の公示に係る図書(その2)



図中の数字は横断測線番号を示す

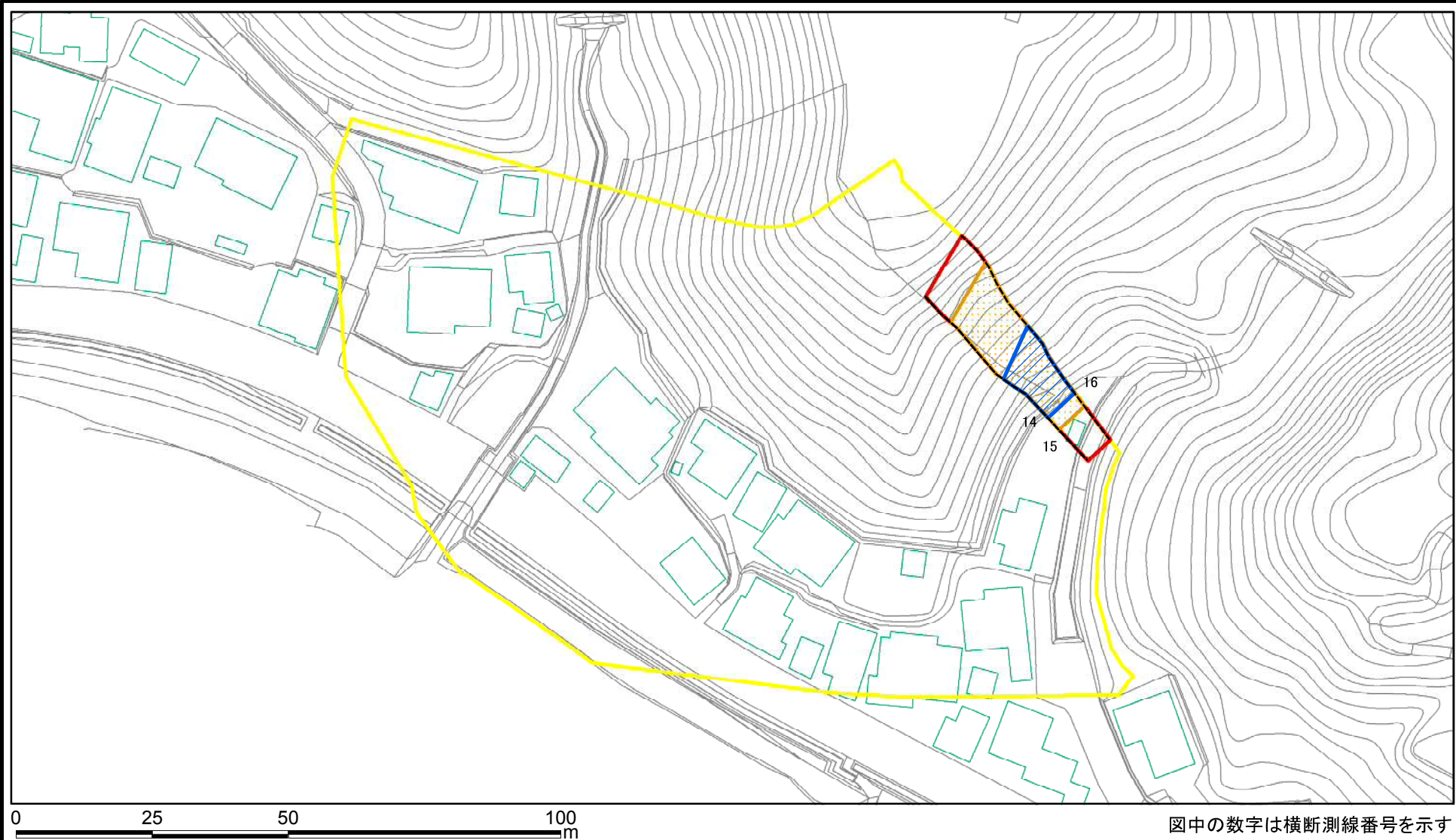
様式-2(急)

土砂災害警戒区域・土砂災害特別警戒区域  
区域図(その1)

土砂災害防止法施行令第二条の基準に該当する区域		N 縮尺 1:2,500	自然現象 の種類	急傾斜地の崩壊	箇所番号	I-535
土砂災害防止法 施行令第三条の 基準に該当する 区域			告示番号	第178号	箇所名	台島
土石等の(移動)高さが1m以下の場合、 土石等の移動による力が100kN/mを超える区域			告示年月日	平成30年3月20日	所在地	秋田県鹿市船川港台島字 浜平、土坂、小橋下及び木戸口
土石等の堆積の高さが3mを超える区域						
それ以外の区域						



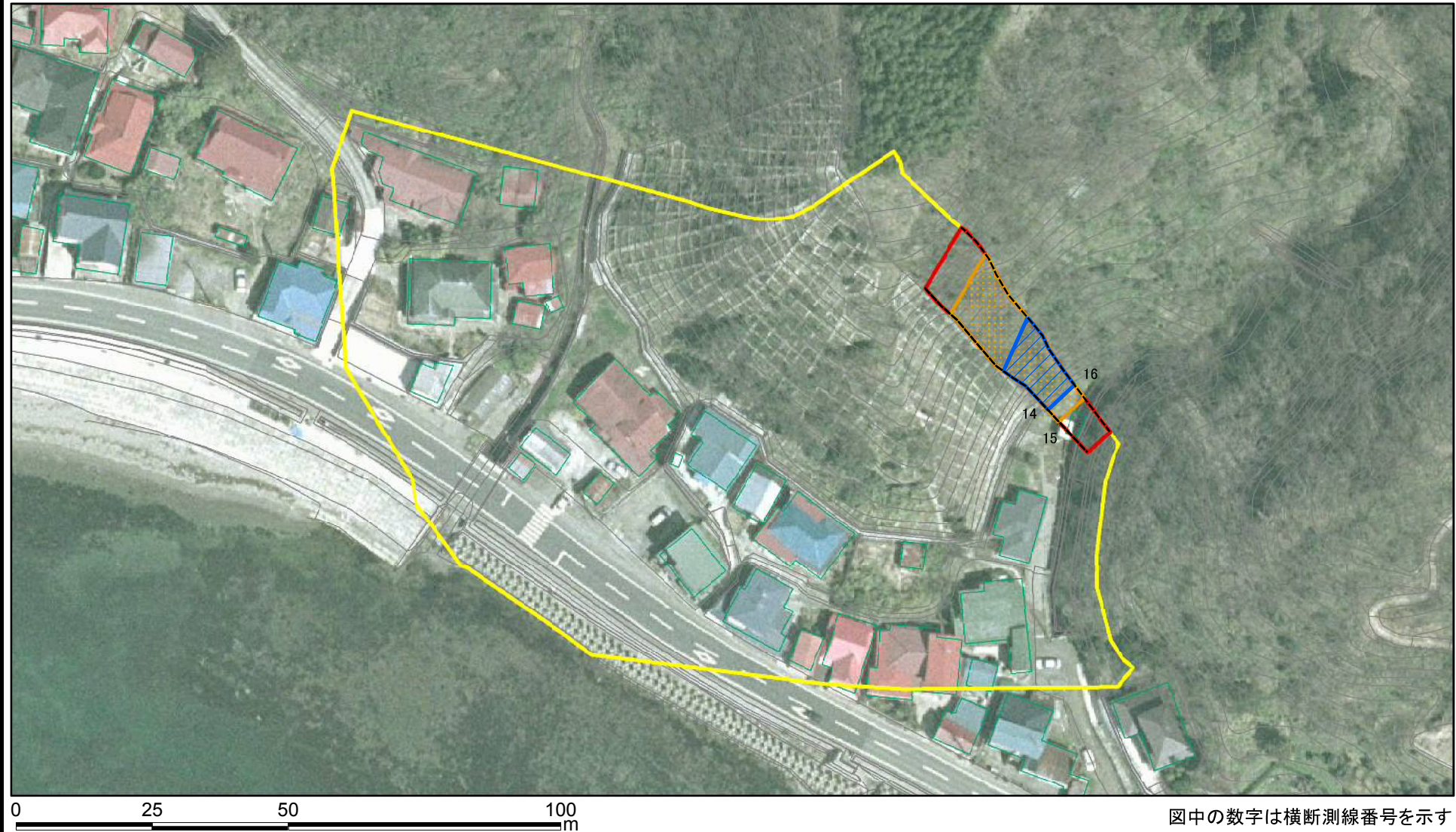
土砂災害警戒区域等の指定の公示に係る図書(その2-1)



様式-2-1(急) 土砂災害警戒区域・土砂災害特別警戒区域 区域図(その2)	土砂災害防止法施行令第二条の基準に該当する区域		縮尺 1:1,000	自然現象の種類	急傾斜地の崩壊	箇所番号	I-535
	土砂災害防止法施行令第三条の基準に該当する区域			告示番号	第178号	箇所名	台島
	土砂等の(移動)高さが1m以下の場合、土砂等の移動による力が100kN/mを超える区域			告示年月日	平成30年3月20日	所在地	秋田県男鹿市船川港台島 字浜平、土坂、小橋下及び木戸口
	土砂等の堆積の高さが3mを超える区域						

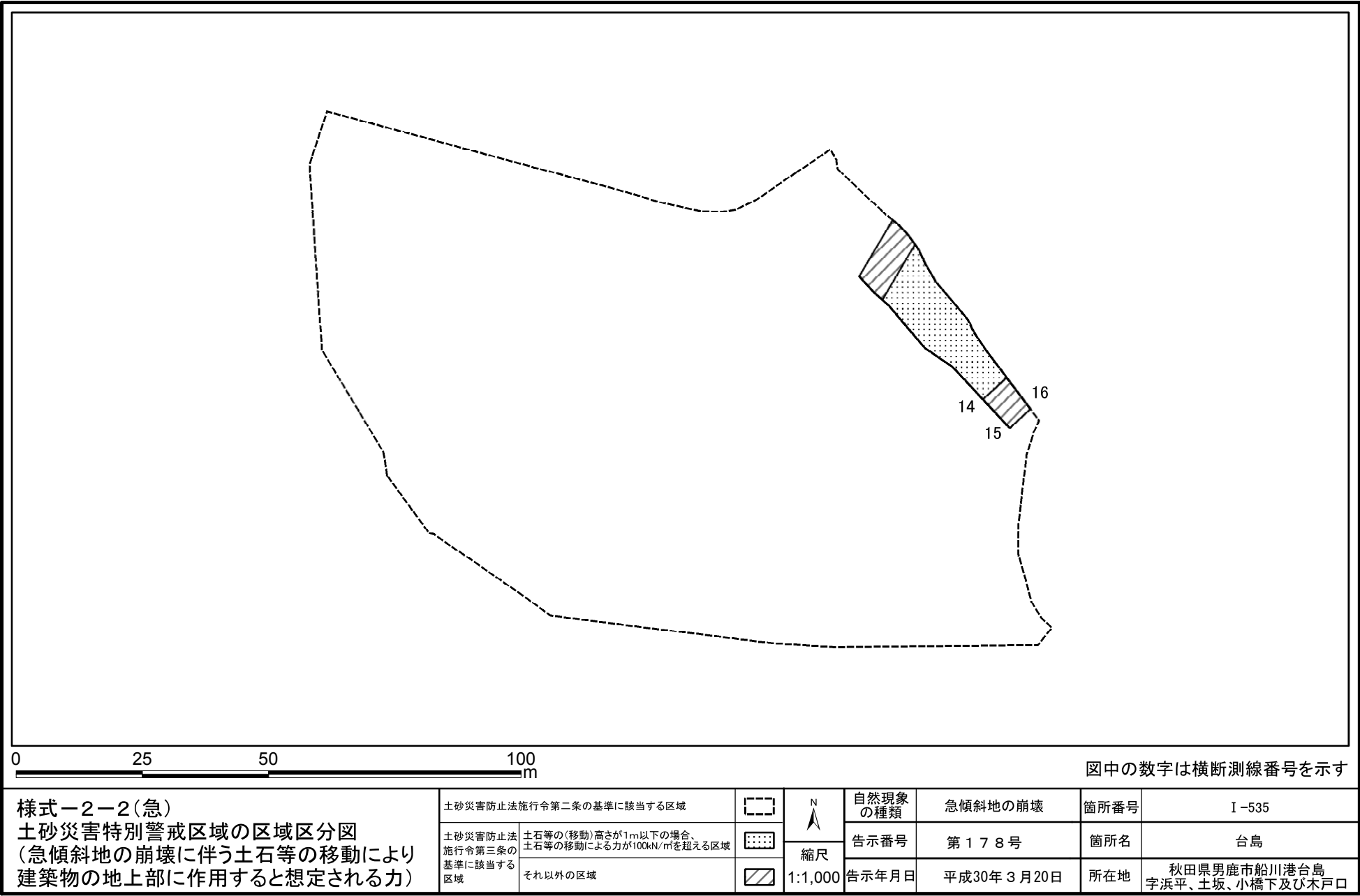


土砂災害警戒区域等の指定の公示に係る図書(その2-1)

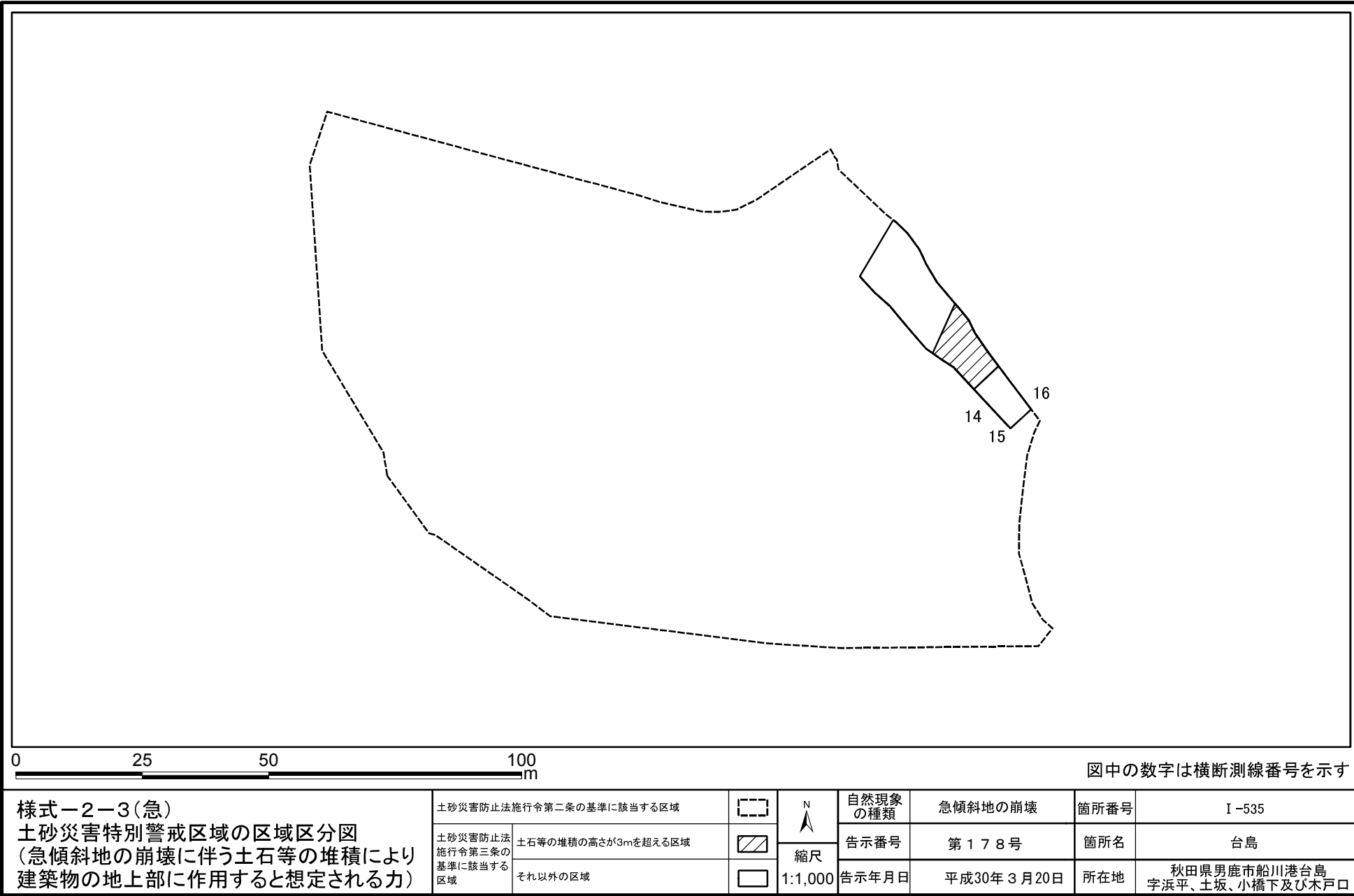


様式-2-1(急) 土砂災害警戒区域・土砂災害特別警戒区域 区域図(その2)	土砂災害防止法施行令第二条の基準に該当する区域		N 縮尺 1:1,000	自然現象の種類	急傾斜地の崩壊	箇所番号	I-535
	土砂災害防止法施行令第三条の基準に該当する区域			告示番号	第178号	箇所名	台島
	土砂等の(移動)高さが1m以下の場合、土砂等の移動による力が100kN/mを超える区域			告示年月日	平成30年3月20日	所在地	秋田県男鹿市船川港台島 字浜平、土坂、小橋下及び木戸口
	土砂等の堆積の高さが3mを超える区域						

土砂災害警戒区域等の指定の公示に係る図書(その2-2)



土砂災害警戒区域等の指定の公示に係る図書(その2-3)



(1/1)

[illegible]