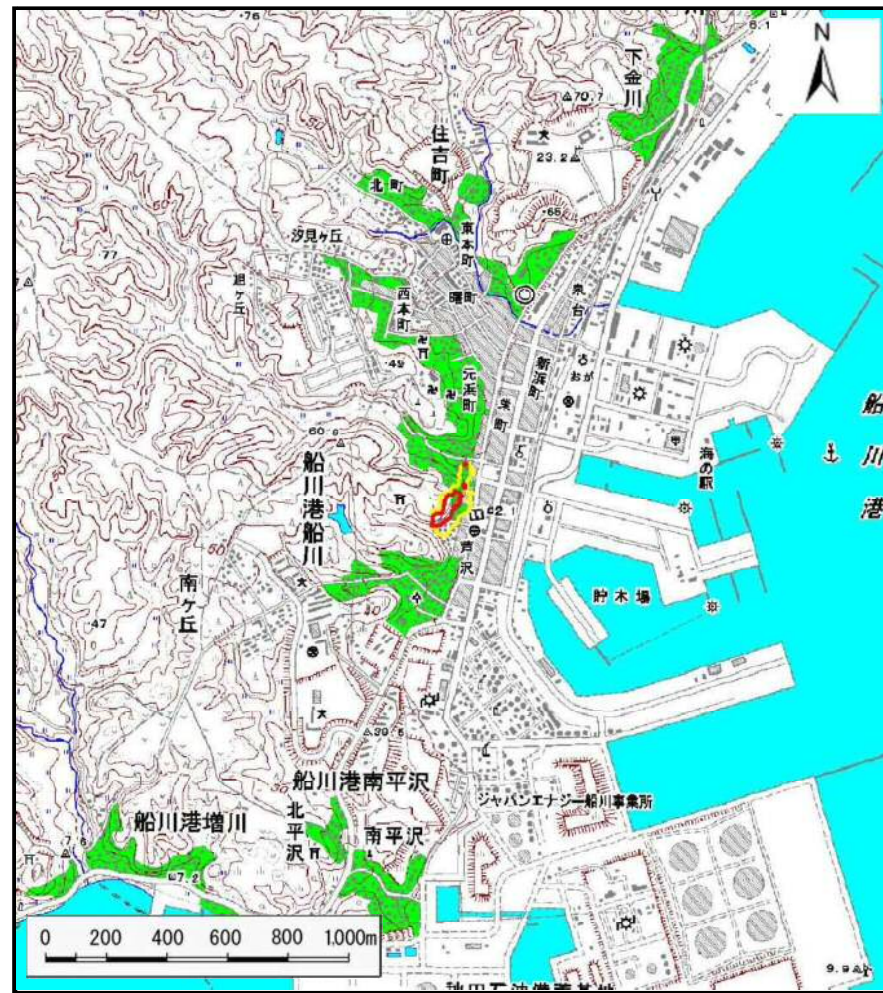


# 土砂災害警戒区域等の指定の公示に係る図書（その1）



(1/200,000)

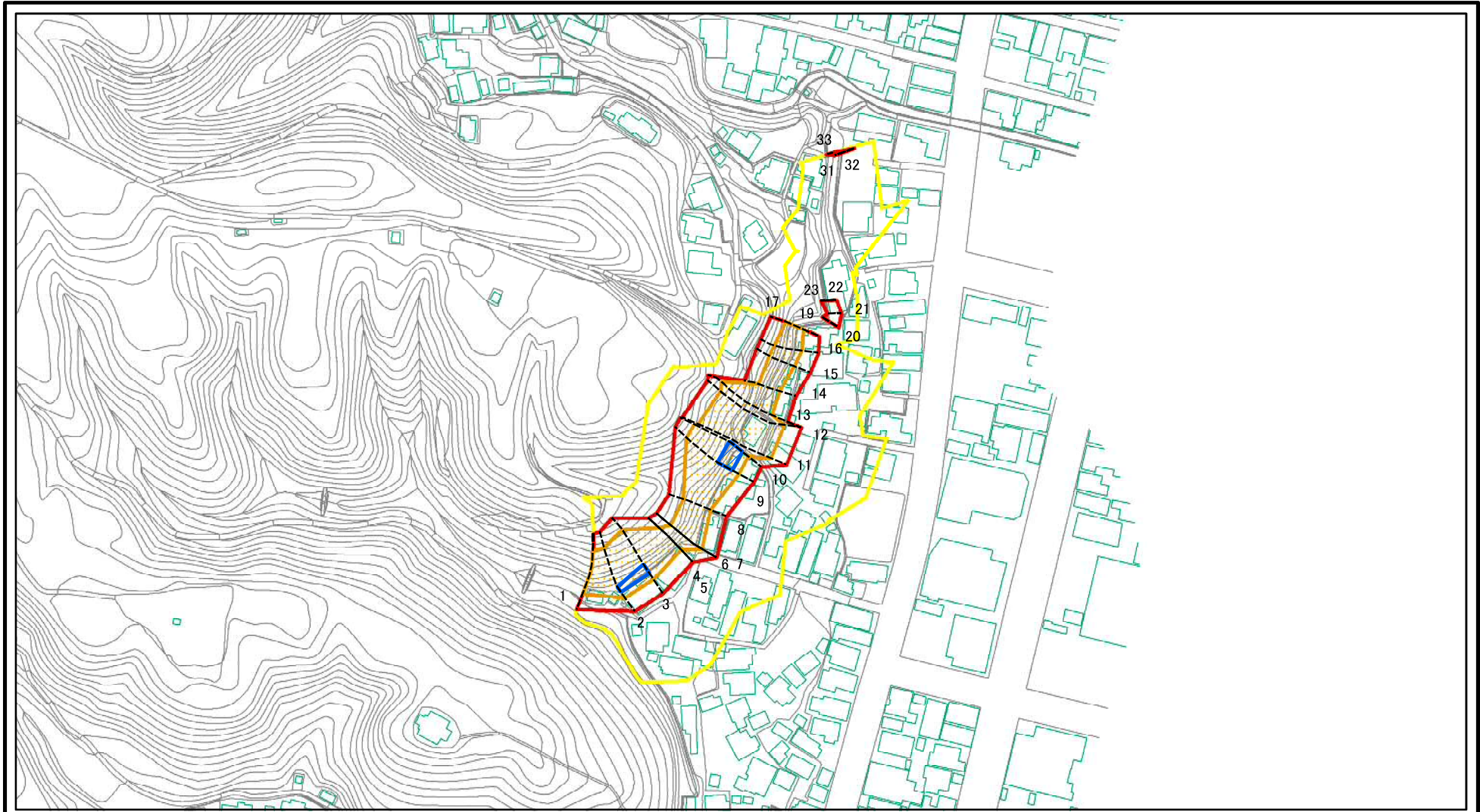


(1/25,000)

様式-1(急) 土砂災害警戒区域・土砂災害特別警戒区域 位置図	自然現象の種類	急傾斜地の崩壊
	箇所番号	I-522
	箇所名	外ヶ沢
	所在地	秋田県男鹿市船川港船川字芦沢、外ヶ沢及び化世沢

この地図は、国土地理院長の承認を得て、同院発行の電子地形図25000及び電子地形図20万を複製したものである。（承認番号 平29情複、第889号）

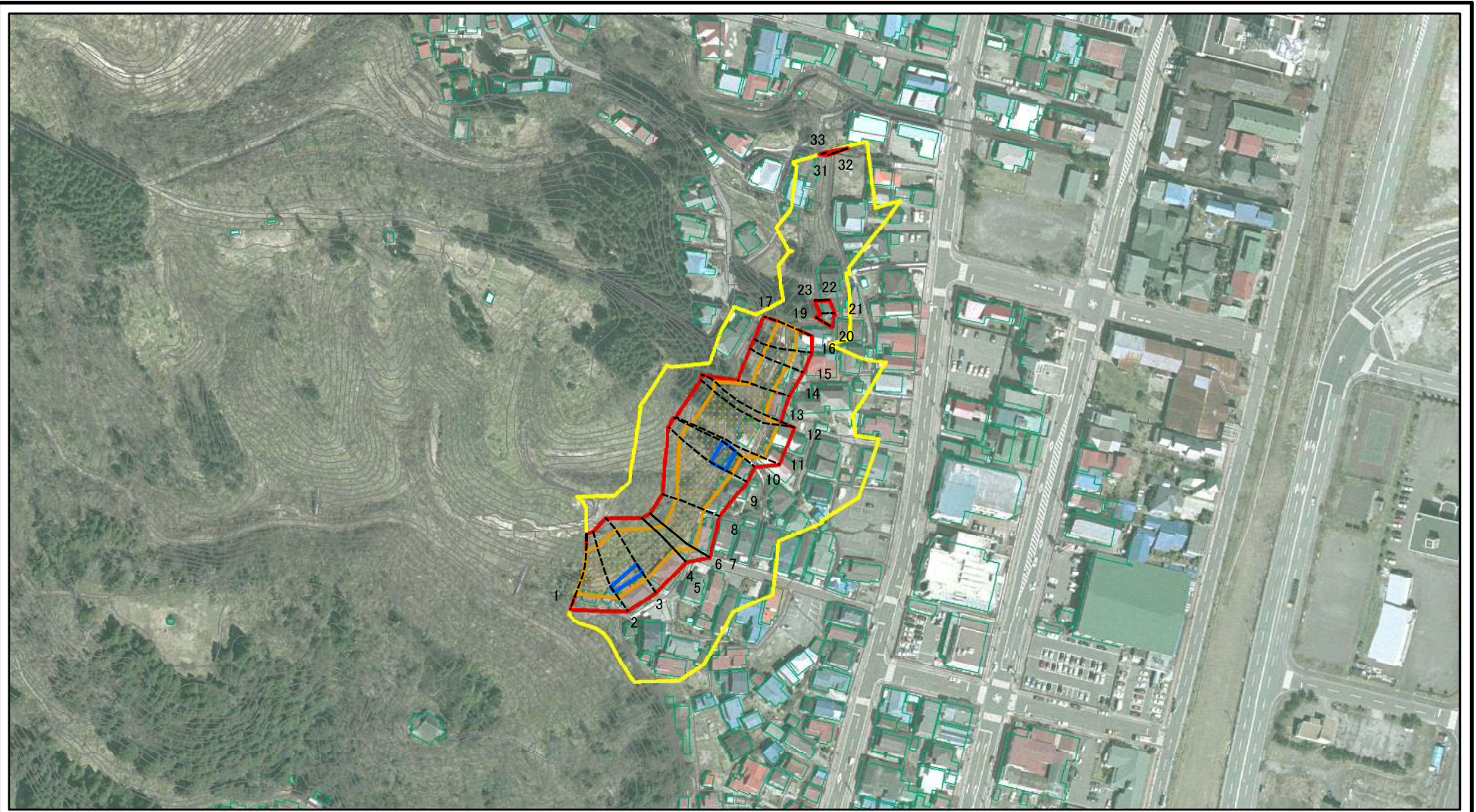
# 土砂災害警戒区域等の指定の公示に係る図書(その2)



図中の数字は横断測線番号を示す

様式-2(急) 土砂災害警戒区域・土砂災害特別警戒区域 区域図(その1)	土砂災害防止法施行令第二条の基準に該当する区域		N 縮尺 1:2,500	自然現象の種類	急傾斜地の崩壊	箇所番号	I-522	
	土砂災害防止法施行令第三条の基準に該当する区域			告示番号	第178号	箇所名	外ヶ沢	
	土砂等の(移動)高さが1m以下の場合、土砂等の移動による力が100kN/mを超える区域			告示年月日	平成30年3月20日	所在地	秋田県男鹿市船川港船川字芦沢、外ヶ沢及び化世沢	
	土砂等の堆積の高さが3mを超える区域							
	それ以外の区域							

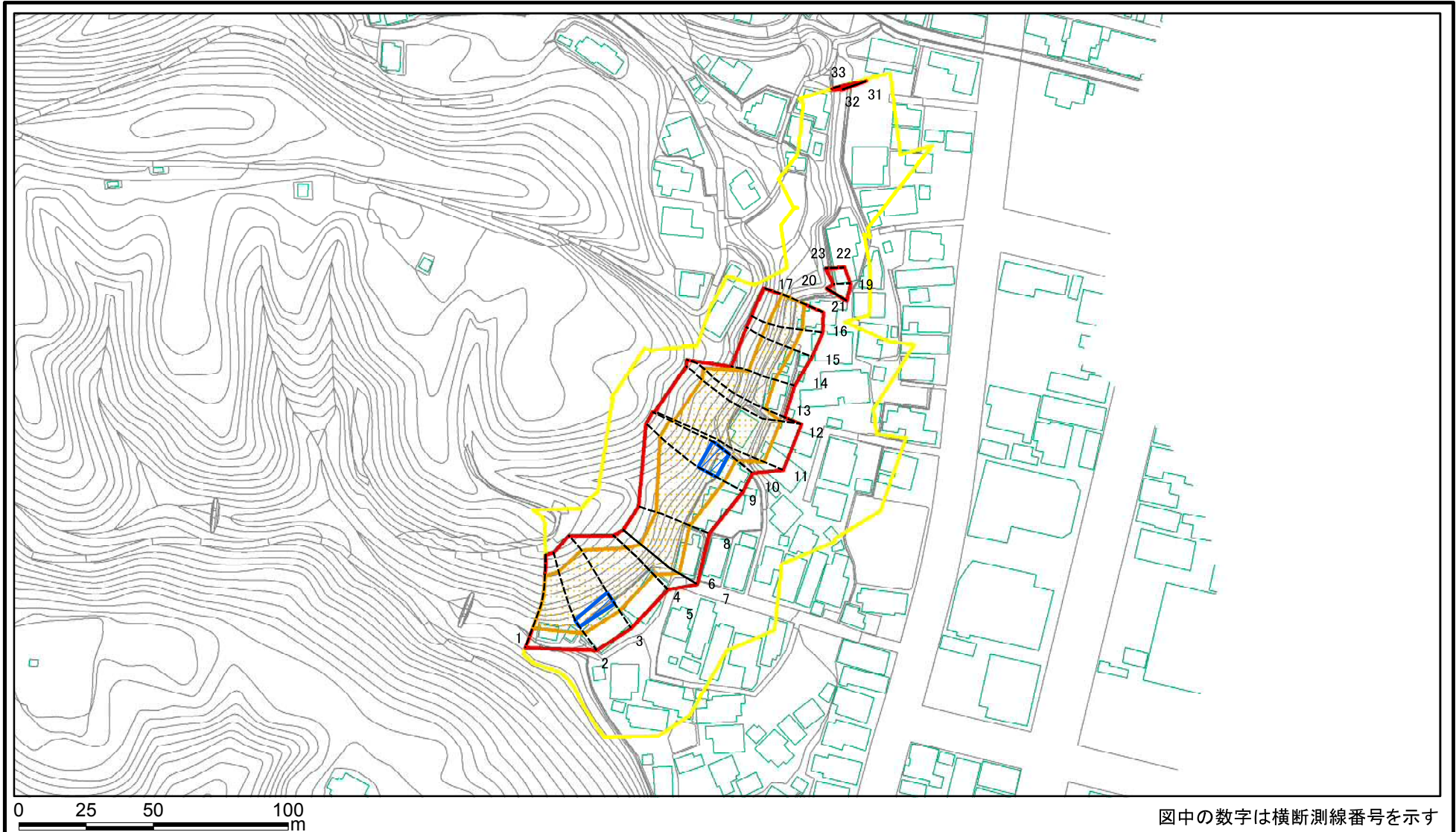
# 土砂災害警戒区域等の指定の公示に係る図書(その2)



図中の数字は横断測線番号を示す

<b>様式-2(急)</b> 土砂災害警戒区域・土砂災害特別警戒区域 区域図(その1)	土砂災害防止法施行令第二条の基準に該当する区域		N 縮尺 1:2,500	自然現象の種類	急傾斜地の崩壊	箇所番号	I-522
	土砂災害防止法施行令第三条の基準に該当する区域			告示番号	第178号	箇所名	外ヶ沢
	土砂等の堆積の高さが3mを超える区域			告示年月日	平成30年3月20日	所在地	秋田県男鹿市船川港船川字芦沢、外ヶ沢及び化世沢
	それ以外の区域						

# 土砂災害警戒区域等の指定の公示に係る図書(その2-1)



様式-2-1(急)

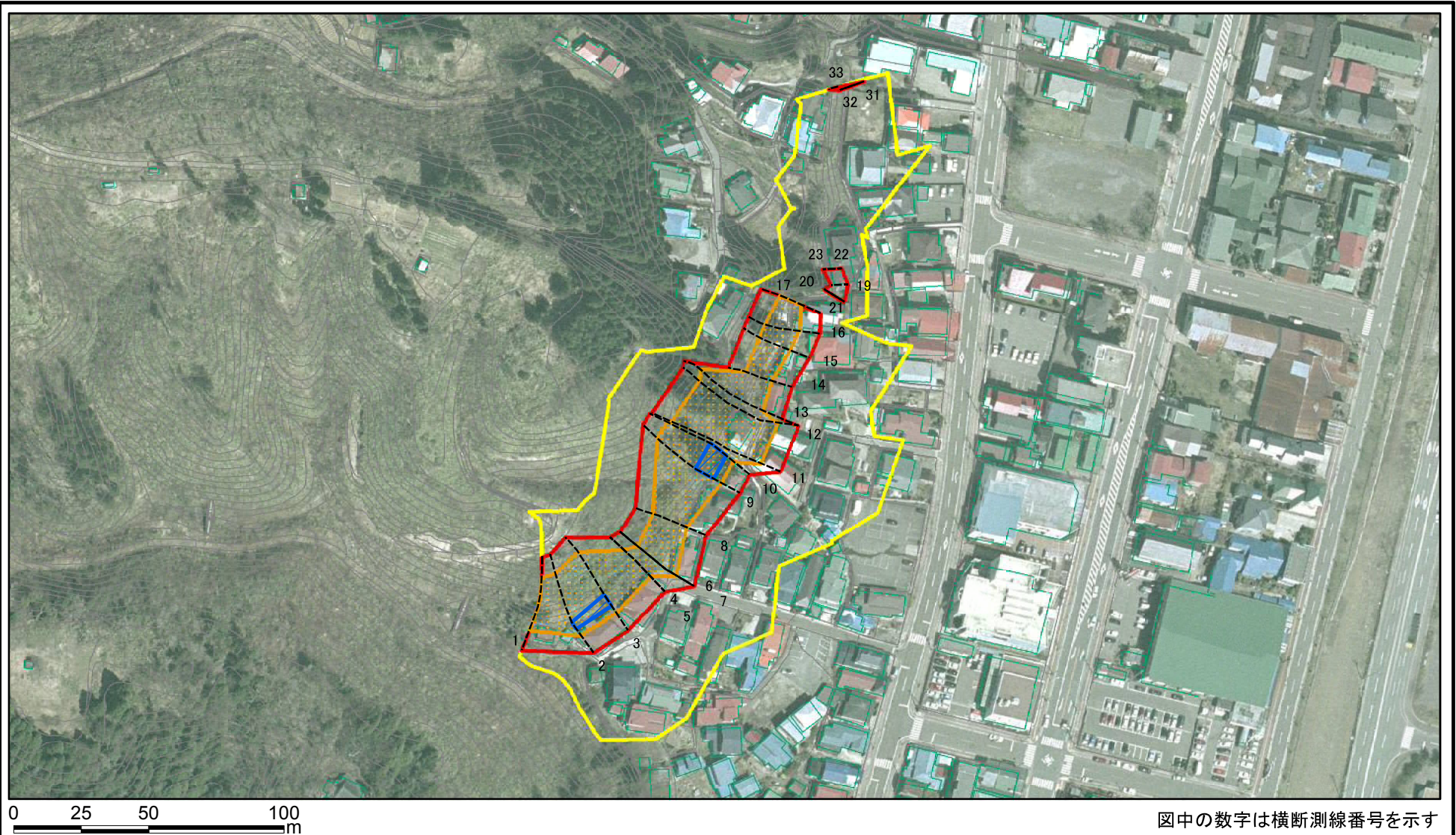
土砂災害警戒区域・土砂災害特別警戒区域  
区域図(その2)

土砂災害防止法施行令第二条の基準に該当する区域	
土砂災害防止法施行令第三条の基準に該当する区域	
それ以外の区域	

	縮尺
	1:2,000

自然現象の種類	急傾斜地の崩壊	箇所番号	I-522
告示番号	第178号	箇所名	外ヶ沢
告示年月日	平成30年3月20日	所在地	秋田県男鹿市船川港船川字芦沢、外ヶ沢及び化世沢

# 土砂災害警戒区域等の指定の公示に係る図書(その2-1)



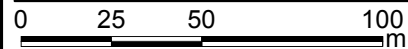
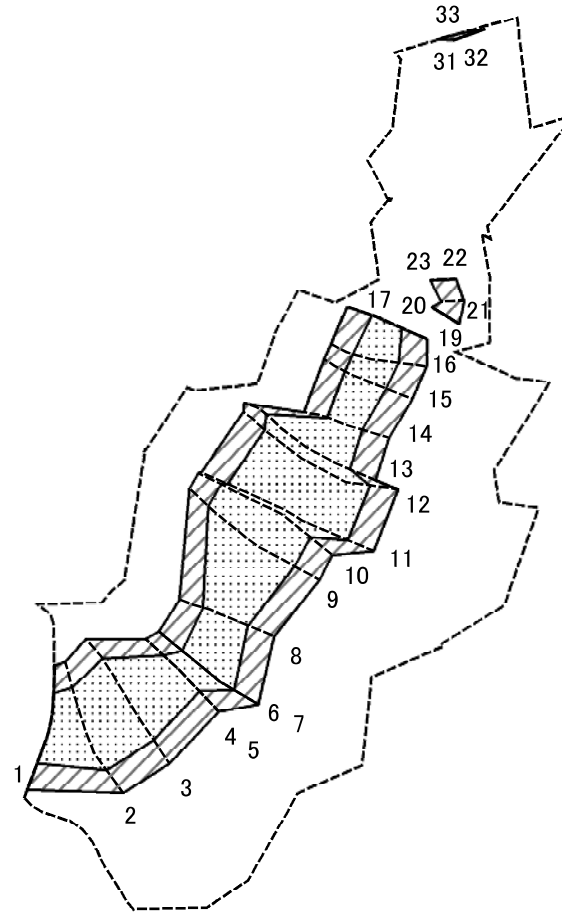
様式-2-1(急)  
土砂災害警戒区域・土砂災害特別警戒区域  
区域図(その2)

土砂災害防止法施行令第二条の基準に該当する区域	
土砂災害防止法施行令第三条の基準に該当する区域	
それ以外の区域	

縮尺  
1:2,000

自然現象の種類	急傾斜地の崩壊	箇所番号	I-522
告示番号	第178号	箇所名	外ヶ沢
告示年月日	平成30年3月20日	所在地	秋田県男鹿市船川港船川字芦沢、外ヶ沢及び化世沢

# 土砂災害警戒区域等の指定の公示に係る図書(その2-2)



図中の数字は横断測線番号を示す

様式-2-2(急) 土砂災害特別警戒区域の区域区分図 (急傾斜地の崩壊に伴う土石等の移動により 建築物の地上部に作用すると想定される力)	土砂災害防止法施行令第二条の基準に該当する区域		N 縮尺 1:2,000	自然現象の種類	急傾斜地の崩壊	箇所番号	I-522
	土砂災害防止法施行令第三条の基準に該当する区域			告示番号	第178号	箇所名	外ヶ沢
	それ以外の区域			告示年月日	平成30年3月20日	所在地	秋田県男鹿市船川港船川字芦沢、外ヶ沢及び化世沢

# 土砂災害警戒区域等の指定の公示に係る図書(その2-3)



図中の数字は横断測線番号を示す

様式-2-3(急) 土砂災害特別警戒区域の区域区分図 (急傾斜地の崩壊に伴う土石等の堆積により 建築物の地上部に作用すると想定される力)	土砂災害防止法施行令第二条の基準に該当する区域			N 縮尺 1:2,000	自然現象の種類	急傾斜地の崩壊	箇所番号	I-522
	土砂災害防止法 施行令第三条の 基準に該当する 区域	土石等の堆積の高さが3mを超える区域			告示番号	第178号	箇所名	外ヶ沢
		それ以外の区域			告示年月日	平成30年3月20日	所在地	秋田県男鹿市船川港船川 字芦沢、外ヶ沢及び化世沢

# 土砂災害警戒区域等の指定の公示に係る図書(その3)(案)

(1/1)

横断測線の区間	土石等の移動により建築物の地上部に作用すると想定される力				土石等の堆積により建築物の地上部に作用すると想定される力				横断測線の区間	土石等の移動により建築物の地上部に作用すると想定される力				土石等の堆積により建築物の地上部に作用すると想定される力			
	土石等の(移動)高さが1m以下の場合、土石等の移動による力が100kN/m <sup>2</sup> を超える区域		それ以外の区域		土石等の堆積の高さが3mを超える区域		それ以外の区域			土石等の(移動)高さが1m以下の場合、土石等の移動による力が100kN/m <sup>2</sup> を超える区域		それ以外の区域		土石等の堆積の高さが3mを超える区域		それ以外の区域	
	力の大きさのうち最大のもの(kN/m <sup>2</sup> )	土石等の高さ(m)	力の大きさのうち最大のもの(kN/m <sup>2</sup> )	土石等の高さ(m)	力の大きさのうち最大のもの(kN/m <sup>2</sup> )	土石等の高さ(m)	力の大きさのうち最大のもの(kN/m <sup>2</sup> )	土石等の高さ(m)		力の大きさのうち最大のもの(kN/m <sup>2</sup> )	土石等の高さ(m)	力の大きさのうち最大のもの(kN/m <sup>2</sup> )	土石等の高さ(m)	力の大きさのうち最大のもの(kN/m <sup>2</sup> )	土石等の高さ(m)	力の大きさのうち最大のもの(kN/m <sup>2</sup> )	土石等の高さ(m)
1 ~ 2	147.69	1.00	100.00	1.00	-	-	15.16	3.00	27 ~ 28	-	-	-	-	-	-	-	
2 ~ 3	150.61	1.00	100.00	1.00	15.43	3.05	15.16	3.00	28 ~ 29	-	-	-	-	-	-	-	
3 ~ 4	150.61	1.00	100.00	1.00	-	-	15.16	3.00	29 ~ 30	-	-	-	-	-	-	-	
4 ~ 5	138.71	1.00	100.00	1.00	-	-	14.37	2.84	30 ~ 31	-	-	-	-	-	-	-	
5 ~ 6	138.71	1.00	100.00	1.00	-	-	14.37	2.84	31 ~ 32	-	-	-	-	-	-	-	
6 ~ 7	135.24	1.00	100.00	1.00	-	-	13.06	2.58	32 ~ 33	-	-	79.44	1.00	-	-	12.84	2.54
7 ~ 8	135.81	1.00	100.00	1.00	-	-	12.29	2.43	~								
8 ~ 9	153.32	1.00	100.00	1.00	-	-	15.16	3.00	~								
9 ~ 10	153.82	1.00	100.00	1.00	15.64	3.09	15.16	3.00	~								
10 ~ 11	153.82	1.00	100.00	1.00	-	-	15.16	3.00	~								
11 ~ 12	151.14	1.00	100.00	1.00	-	-	14.93	2.95	~								
12 ~ 13	152.75	1.00	100.00	1.00	-	-	13.85	2.74	~								
13 ~ 14	152.75	1.00	100.00	1.00	-	-	13.85	2.74	~								
14 ~ 15	136.09	1.00	100.00	1.00	-	-	12.37	2.45	~								
15 ~ 16	137.55	1.00	100.00	1.00	-	-	12.34	2.44	~								
16 ~ 17	137.55	1.00	100.00	1.00	-	-	13.23	2.62	~								
17 ~ 18	-	-	-	-	-	-	-	-	~								
18 ~ 19	-	-	-	-	-	-	-	-	~								
19 ~ 20	-	-	-	-	-	-	-	-	~								
20 ~ 21	-	-	76.12	1.00	-	-	10.09	2.00	~								
21 ~ 22	-	-	64.55	1.00	-	-	10.76	2.13	~								
22 ~ 23	-	-	-	-	-	-	-	-	~								
23 ~ 24	-	-	-	-	-	-	-	-	~								
24 ~ 25	-	-	-	-	-	-	-	-	~								
25 ~ 26	-	-	-	-	-	-	-	-	~								
26 ~ 27	-	-	-	-	-	-	-	-	~								

様式-3(急) 建築物の構造の規制に必要な衝撃に関する事項	自然現象の種類	急傾斜地の崩壊	箇所番号	I-522
	告示番号	第178号	箇所名	外ヶ沢
	告示年月日	平成30年3月20日	所在地	秋田県男鹿市船川港船川字芦沢、外ヶ沢及び化世沢