

# 土砂災害警戒区域等の指定の公示に係る図書（その1）



(1/200,000)

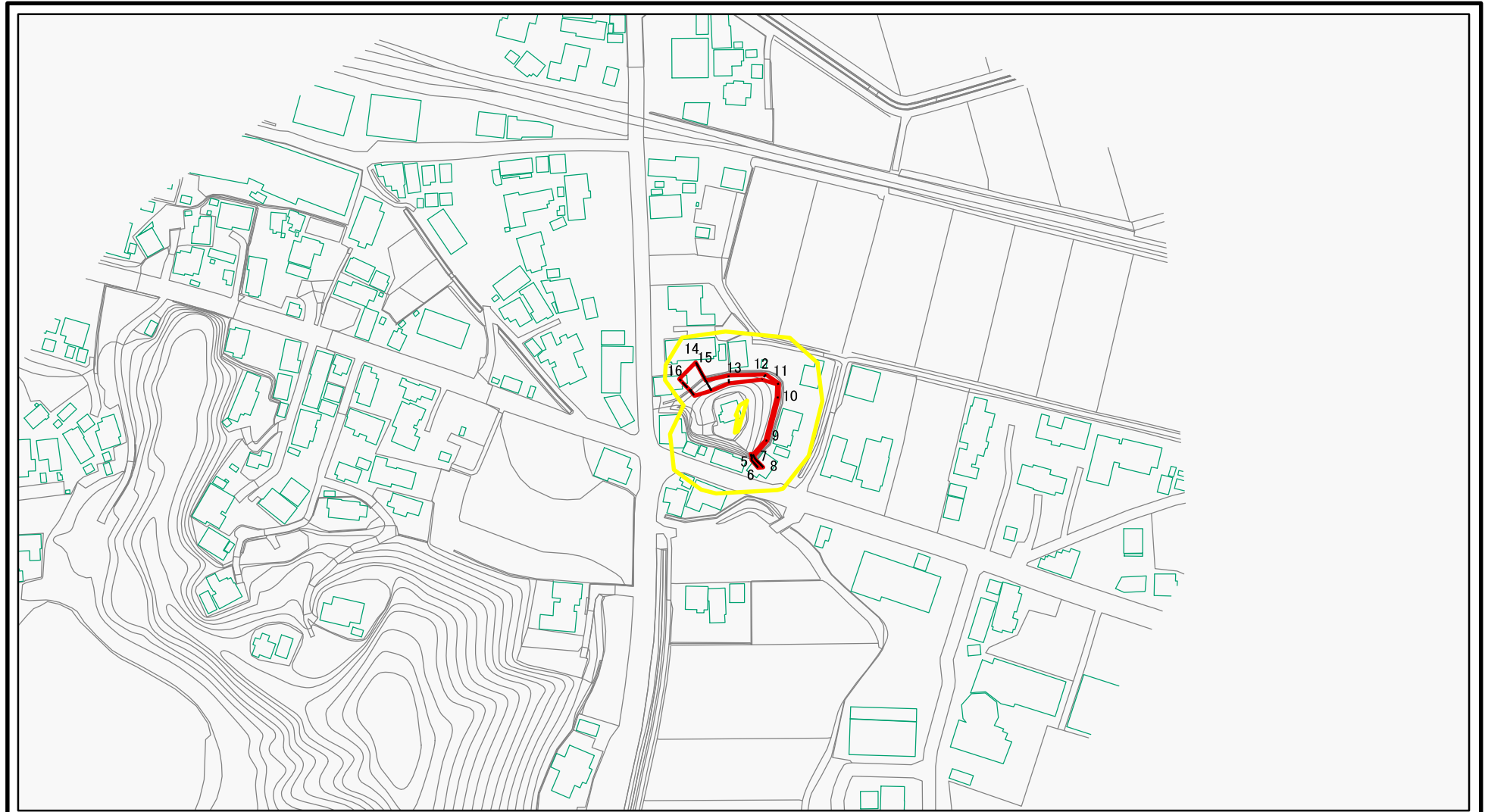


(1/25,000)

様式-1(急) 土砂災害警戒区域・土砂災害特別警戒区域 位置図	自然現象の種類	急傾斜地の崩壊
	箇所番号	I-504
	箇所名	野田
	所在地	秋田県男鹿市脇本富永字野田及び同市脇本脇本字段ノ越

この地図は、国土地理院長の承認を得て、同院発行の電子地形図25000及び電子地形図20万を複製したものである。（承認番号 平29情複、第889号）

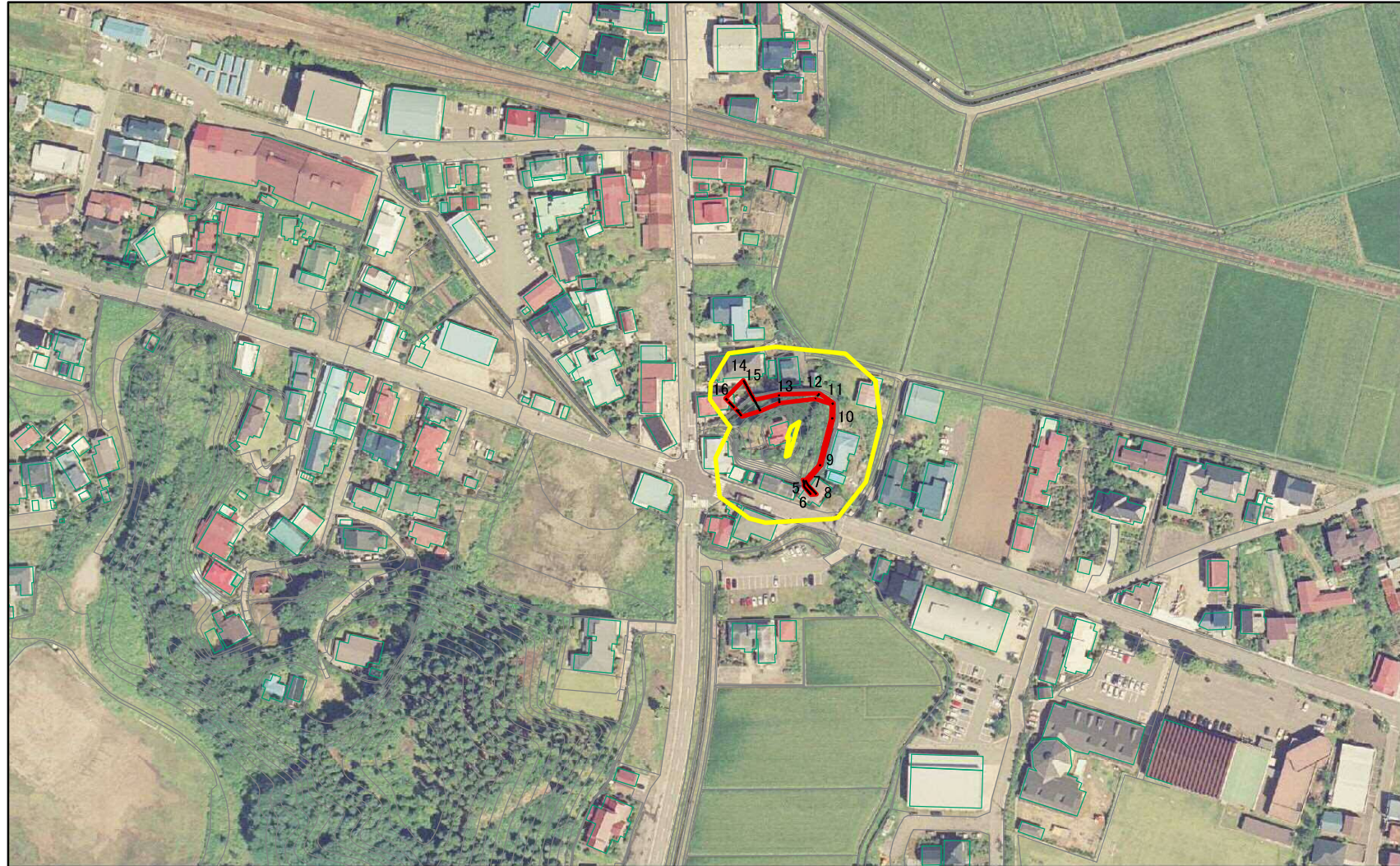
# 土砂災害警戒区域等の指定の公示に係る図書(その2)



図中の数字は横断測線番号を示す

<b>様式-2(急)</b> 土砂災害警戒区域・土砂災害特別警戒区域 区域図(その1)	土砂災害防止法施行令第二条の基準に該当する区域		N 縮尺 1:2,500	自然現象の種類	急傾斜地の崩壊	箇所番号	I-504
	土砂災害防止法施行令第三条の基準に該当する区域			告示番号	第178号	箇所名	野田
	それ以外の区域			告示年月日	平成30年3月20日	所在地	秋田県男鹿市脇本富永字野田 及び同市脇本脇本字段ノ越
	土砂等の(移動)高さが1m以下の場合、土砂等の移動による力が100kN/m <sup>2</sup> を超える区域						

# 土砂災害警戒区域等の指定の公示に係る図書(その2)



図中の数字は横断測線番号を示す

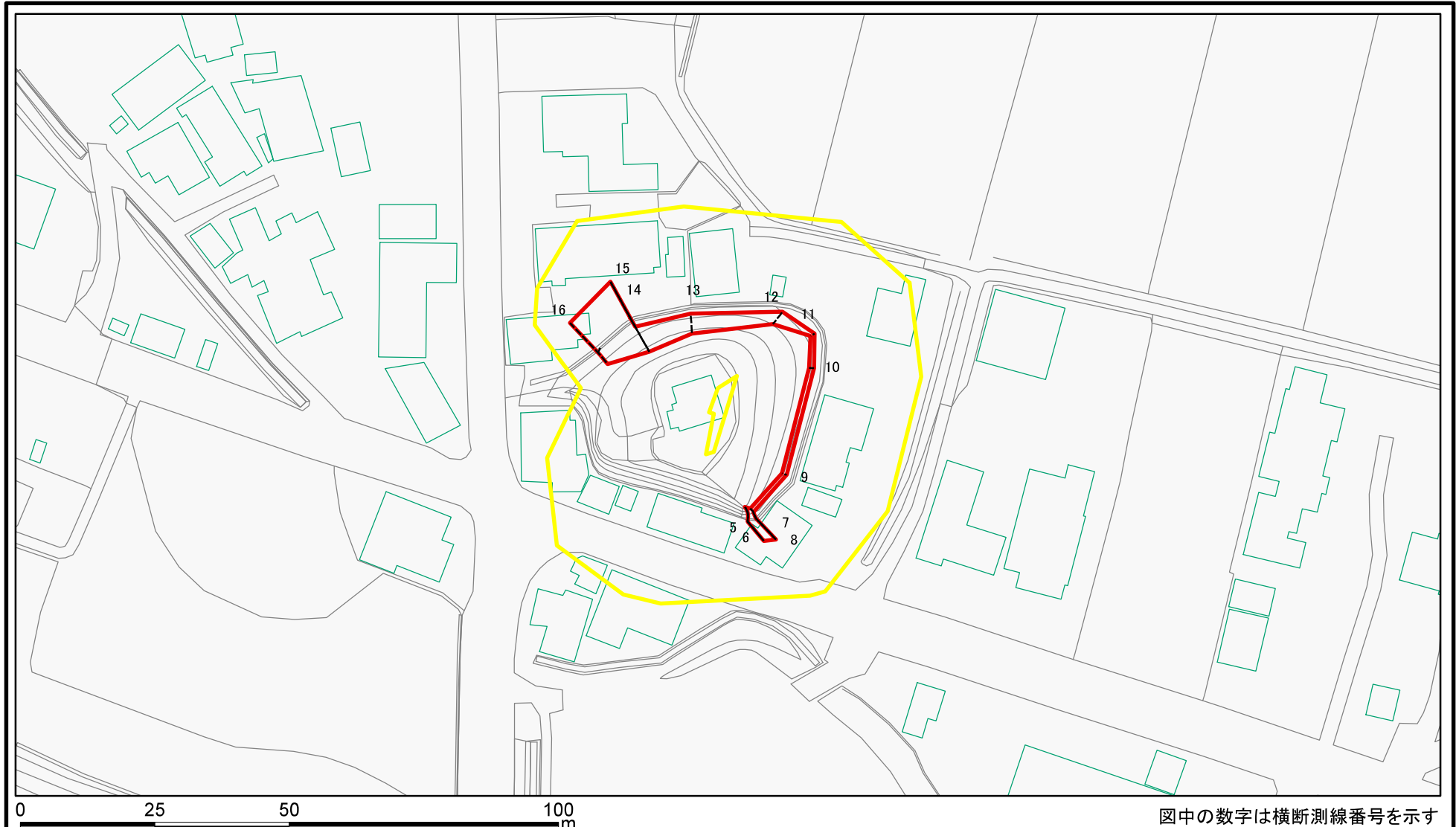
様式-2(急)  
土砂災害警戒区域・土砂災害特別警戒区域  
区域図(その1)

土砂災害防止法施行令第二条の基準に該当する区域	
土砂災害防止法施行令第三条の基準に該当する区域	
それ以外の区域	

	縮尺
	1:2,500

自然現象の種類	急傾斜地の崩壊	箇所番号	I-504
告示番号	第178号	箇所名	野田
告示年月日	平成30年3月20日	所在地	秋田県男鹿市脇本富永字野田 及び同市脇本脇本字段ノ越

# 土砂災害警戒区域等の指定の公示に係る図書(その2-1)



様式-2-1(急)

土砂災害警戒区域・土砂災害特別警戒区域  
区域図(その2)

土砂災害防止法施行令第二条の基準に該当する区域



自然現象  
の種類

急傾斜地の崩壊

箇所番号

I-504

土砂災害防止法  
施行令第三条の  
基準に該当する  
区域

土石等の(移動)高さが1m以下の場合、  
土石等の移動による力が100kN/mを超える区域



縮尺

告示番号

第178号

箇所名

野田

土石等の堆積の高さが3mを超える区域



1:1,000

告示年月日

平成30年3月20日

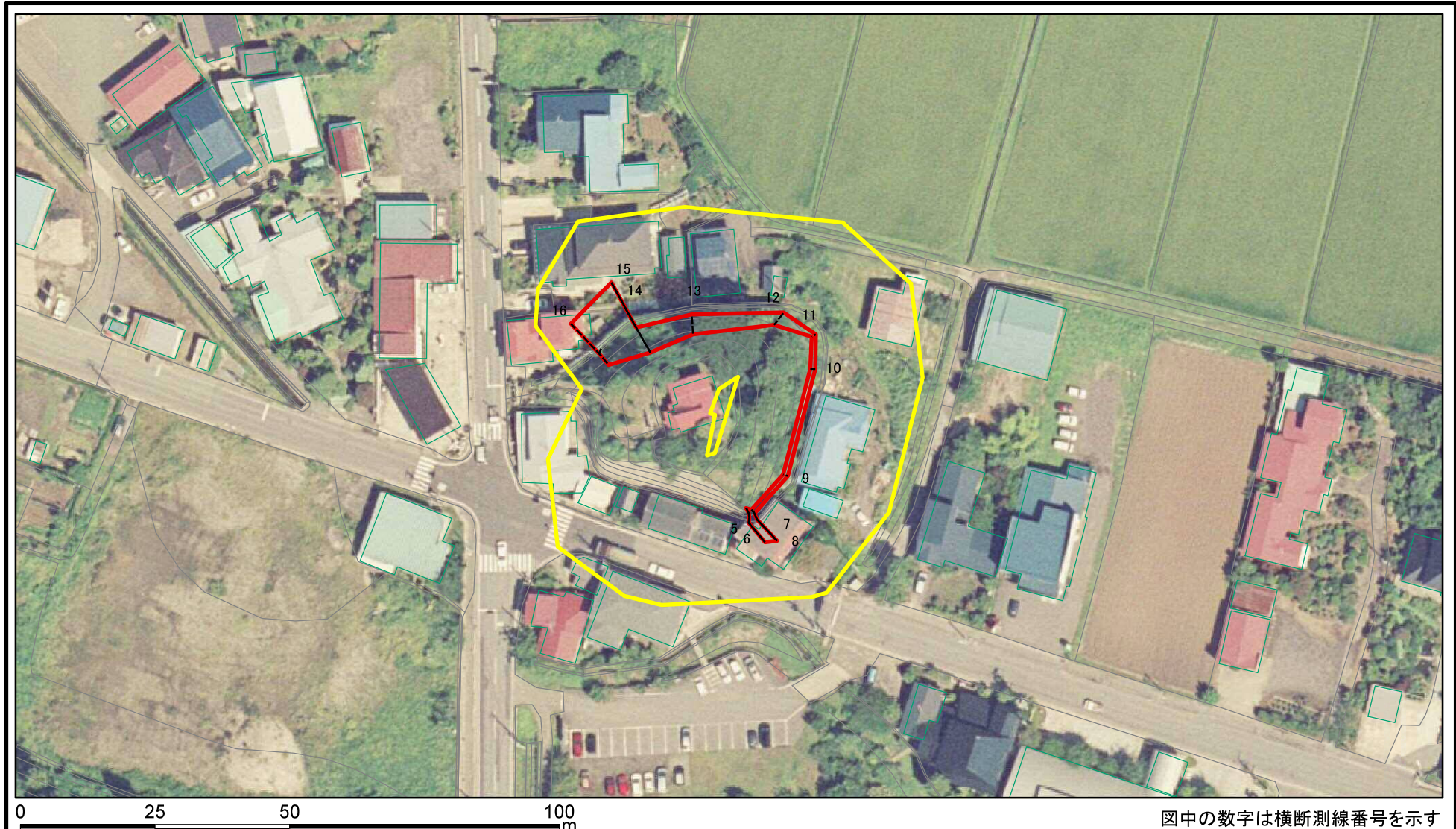
所在地

秋田県男鹿市脇本富永字野田  
及び同市脇本脇本字段ノ越

それ以外の区域



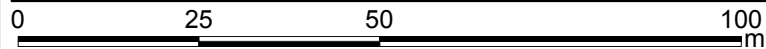
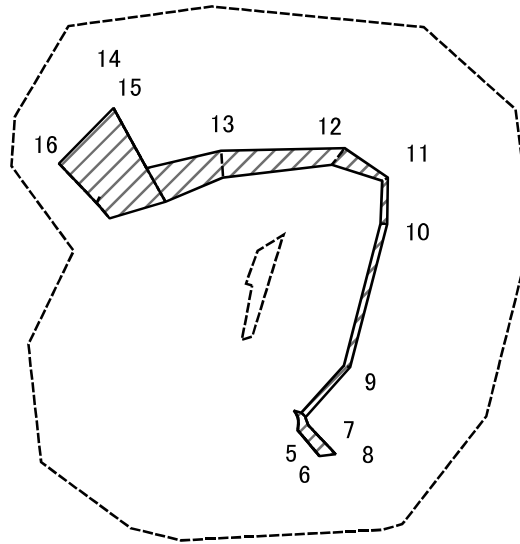
# 土砂災害警戒区域等の指定の公示に係る図書(その2-1)



図中の数字は横断測線番号を示す

<b>様式-2-1(急)</b> 土砂災害警戒区域・土砂災害特別警戒区域 区域図(その2)	土砂災害防止法施行令第二条の基準に該当する区域		N 縮尺 1:1,000	自然現象の種類	急傾斜地の崩壊	箇所番号	I-504
	土砂災害防止法施行令第三条の基準に該当する区域			告示番号	第178号	箇所名	野田
	土砂等の(移動)高さが1m以下の場合、土砂等の移動による力が100kN/m <sup>2</sup> を超える区域			告示年月日	平成30年3月20日	所在地	秋田県男鹿市脇本富永字野田及び同市脇本脇本字段ノ越
	土砂等の堆積の高さが3mを超える区域						
	それ以外の区域						

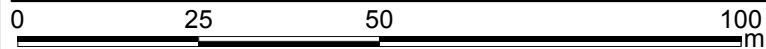
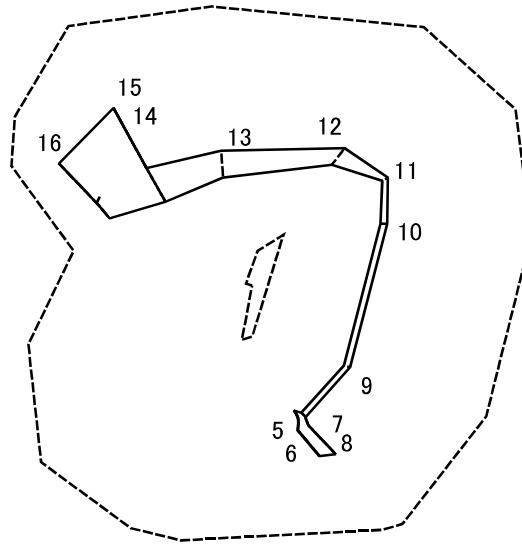
# 土砂災害警戒区域等の指定の公示に係る図書(その2-2)



図中の数字は横断測線番号を示す

様式-2-2(急) 土砂災害特別警戒区域の区域区分図 (急傾斜地の崩壊に伴う土石等の移動により 建築物の地上部に作用すると想定される力)	土砂災害防止法施行令第二条の基準に該当する区域		N 縮尺 1:1,000	自然現象の種類	急傾斜地の崩壊	箇所番号	I-504
	土砂災害防止法施行令第三条の基準に該当する区域			告示番号	第178号	箇所名	野田
	それ以外の区域		告示年月日	平成30年3月20日	所在地	秋田県男鹿市脇本富永字野田 及び同市脇本脇本字段ノ越	

# 土砂災害警戒区域等の指定の公示に係る図書(その2-3)



図中の数字は横断測線番号を示す

様式-2-3(急) 土砂災害特別警戒区域の区域区分図 (急傾斜地の崩壊に伴う土石等の堆積により 建築物の地上部に作用すると想定される力)	土砂災害防止法施行令第二条の基準に該当する区域			N 縮尺 1:1,000	自然現象の種類	急傾斜地の崩壊	箇所番号	I-504
	土砂災害防止法施行令第三条の基準に該当する区域	土石等の堆積の高さが3mを超える区域			告示番号	第178号	箇所名	野田
		それ以外の区域			告示年月日	平成30年3月20日	所在地	秋田県男鹿市脇本富永字野田 及び同市脇本脇本字段ノ越

土砂災害警戒区域等の指定の公示に係る図書(その3)(案)

横断測線の区間	土石等の移動により建築物の地上部に作用すると想定される力				土石等の堆積により建築物の地上部に作用すると想定される力			
	土石等の(移動)高さが1m以下の場合、土石等の移動による力が100kN/m <sup>2</sup> を超える区域		それ以外の区域		土石等の堆積の高さが3mを超える区域		それ以外の区域	
	力の大きさのうち最大のもの (kN/m <sup>2</sup> )	土石等の高さ (m)	力の大きさのうち最大のもの (kN/m <sup>2</sup> )	土石等の高さ (m)	力の大きさのうち最大のもの (kN/m <sup>2</sup> )	土石等の高さ (m)	力の大きさのうち最大のもの (kN/m <sup>2</sup> )	土石等の高さ (m)
1 ~ 2	-	-	-	-	-	-	-	-
2 ~ 3	-	-	-	-	-	-	-	-
3 ~ 4	-	-	-	-	-	-	-	-
4 ~ 5	-	-	-	-	-	-	-	-
5 ~ 6	-	-	-	-	-	-	-	-
6 ~ 7	-	-	60.60	1.00	-	-	11.85	2.35
7 ~ 8	-	-	60.60	1.00	-	-	11.85	2.35
8 ~ 9	-	-	46.09	1.00	-	-	11.85	2.35
9 ~ 10	-	-	46.12	1.00	-	-	11.85	2.35
10 ~ 11	-	-	46.12	1.00	-	-	11.85	2.35
11 ~ 12	-	-	78.69	1.00	-	-	11.85	2.35
12 ~ 13	-	-	82.20	1.00	-	-	9.44	1.87
13 ~ 14	-	-	90.44	1.00	-	-	8.82	1.75
14 ~ 15	-	-	98.53	1.00	-	-	8.80	1.74
15 ~ 16	-	-	98.53	1.00	-	-	8.80	1.74
16 ~ 17	-	-	-	-	-	-	-	-
~								
~								
~								
~								
~								
~								
~								
~								
~								
~								
~								
~								
~								
~								

様式-3(急)	自然現象の種類	急傾斜地の崩壊	箇所番号	I-504
	告示番号	第178号	箇所名	野田
	告示年月日	平成30年3月20日	所在地	秋田県男鹿市脇本富永字野田及び同市脇本脇本字段ノ越
建築物の構造の規制に必要な衝撃に関する事項				