

土砂災害警戒区域等の指定の公示に係る図書（その1）



(1/200,000)

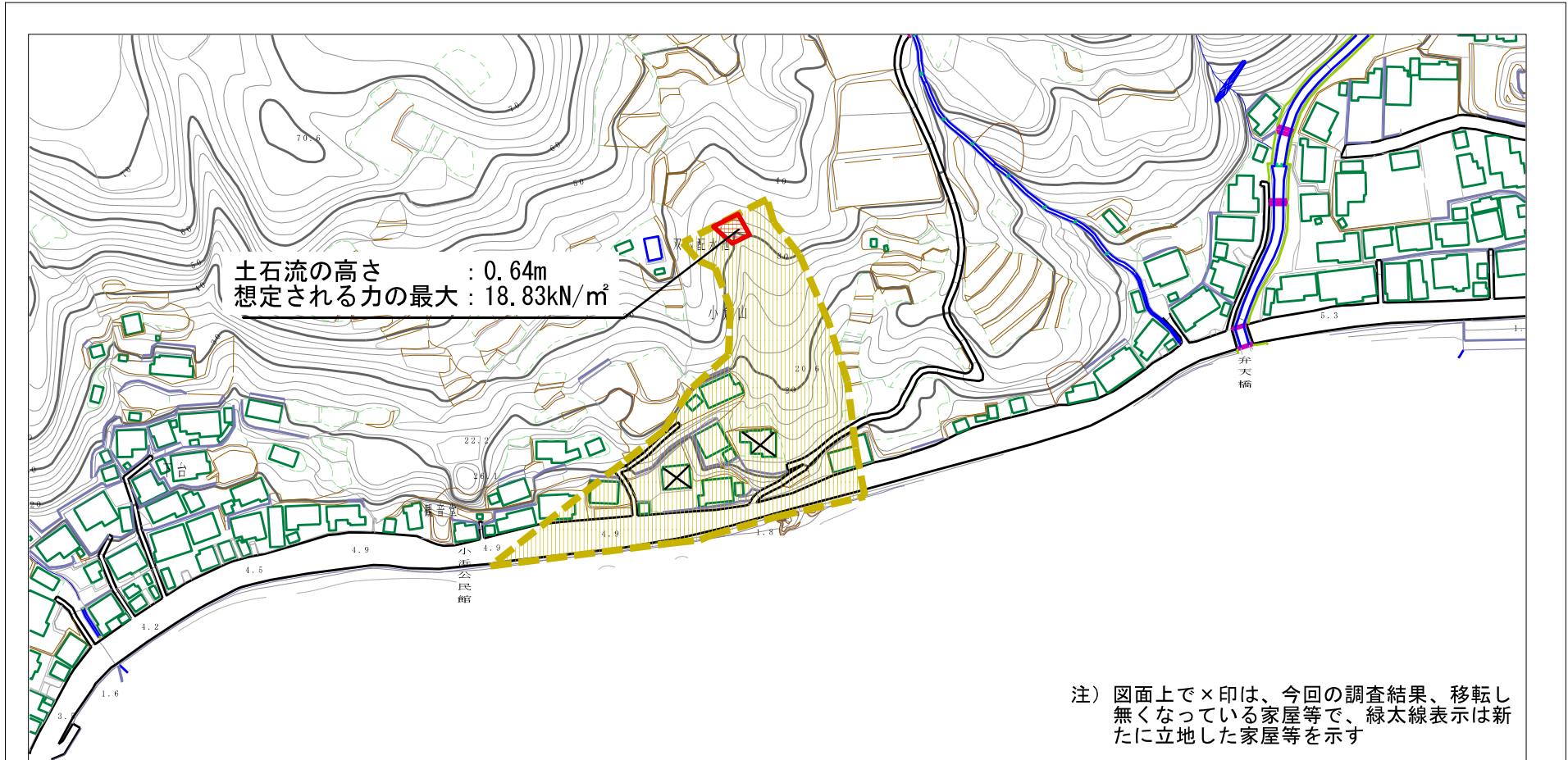


(1/25,000)

様式-1 (土) 土砂災害警戒区域・土砂災害特別警戒区域 位置図	自然現象の種類	土石流
	溪流番号	206-II-018
	溪流名	小浜沢
	所在地	秋田県男鹿市船川港小浜字下台及び小倉山

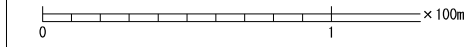
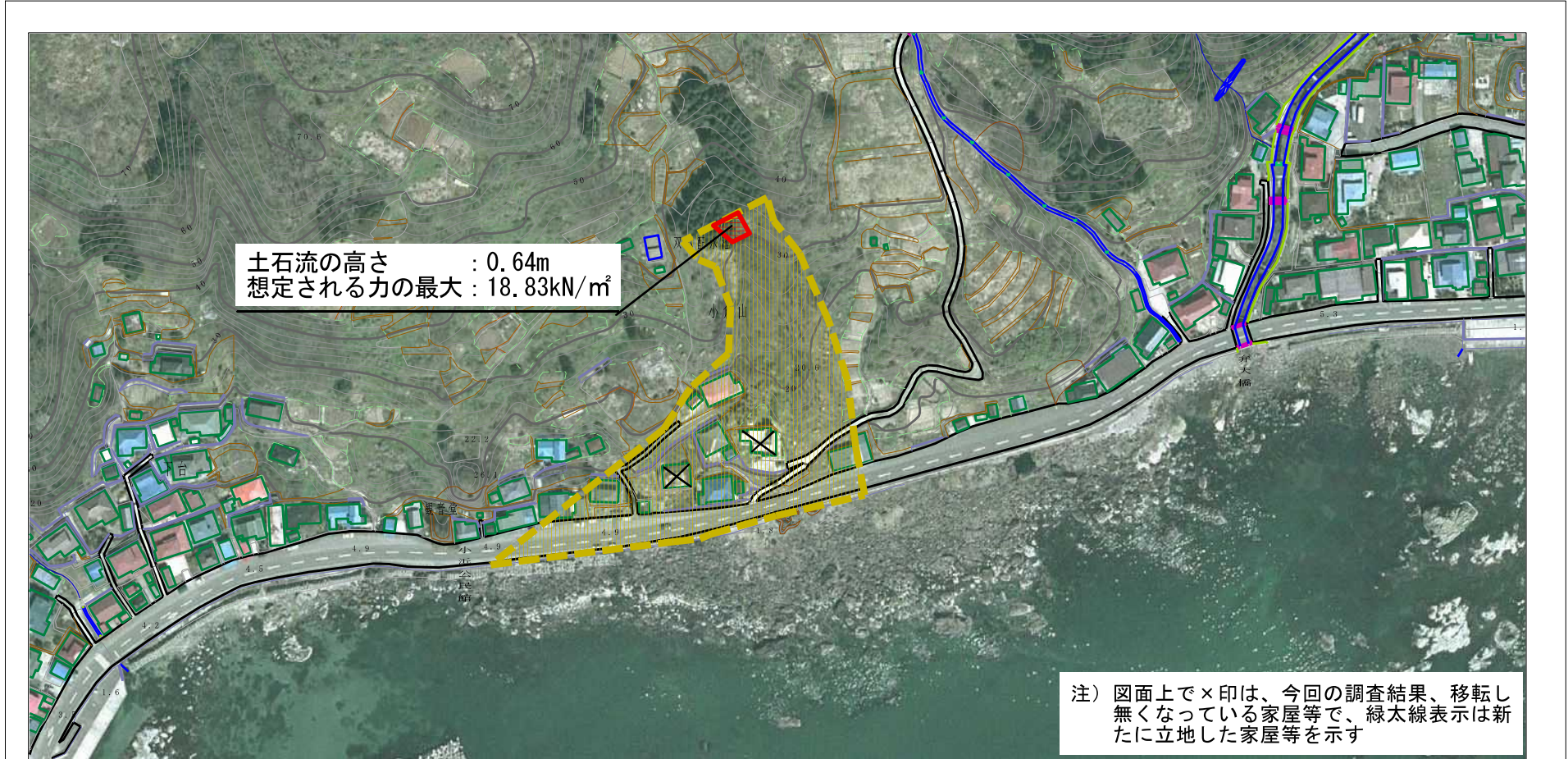
「測量法に基づく国土地理院長承認（複製）R 1JHF 1065」 「本製品を複製する場合には、国土地理院の長の承諾を得なければならない。」

土石災害警戒区域等の指定の公示に係る図書（その2）



様式-2 (土) 土石災害警戒区域・土石災害特別警戒区域 区域図	土石災害防止法施行令第2条の基準に該当する区域			N 縮尺 1:2,500	自然現象の種類	土石流	溪流番号	206-II-018
	土石災害防止法施行令第3条の基準に該当する区域	土石流の高さが1mを超える場合、土石等の移動による力が50kN/m ² を超える区域			告示番号	第403号	溪流名	小浜沢
	土石流の高さが1mを超える場合、土石等の移動による力が50kN/m ² 以下の区域	それ以外の区域			告示年月日	令和2年9月25日	所在地	秋田県男鹿市船川港小浜字下台及び小倉山

参考資料（その2）



様式-2 (土) 土砂災害警戒区域・土砂災害特別警戒区域 区域図	土砂災害防止法施行令第二条の基準に該当する区域		N 縮尺 1:2,500	自然現象の種類	土石流	溪流番号	206-II-018
	土砂災害防止法施行令第三条の基準に該当する区域			告示番号	第403号	溪流名	小浜沢
	それ以外の区域			告示年月日	令和2年9月25日	所在地	秋田県男鹿市船川港小浜 字下台及び小倉山

