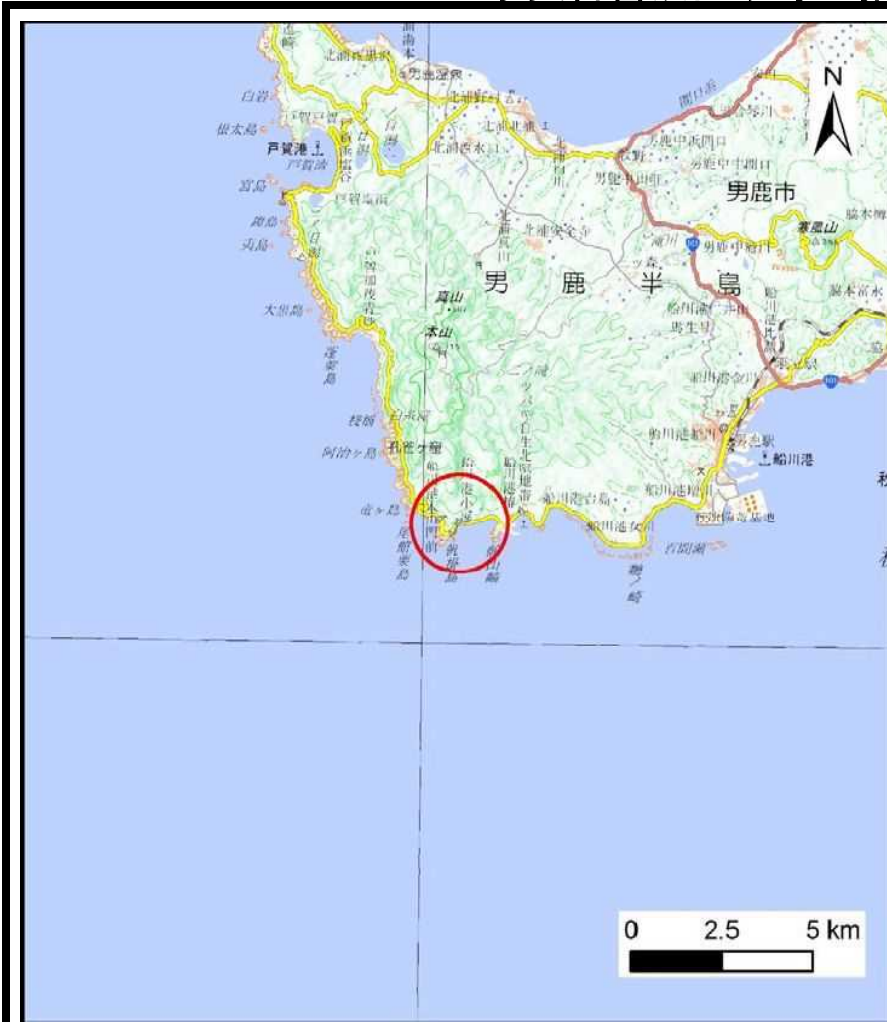


# 土砂災害警戒区域等の指定の公示に係る図書（その1）



(1/200,000)



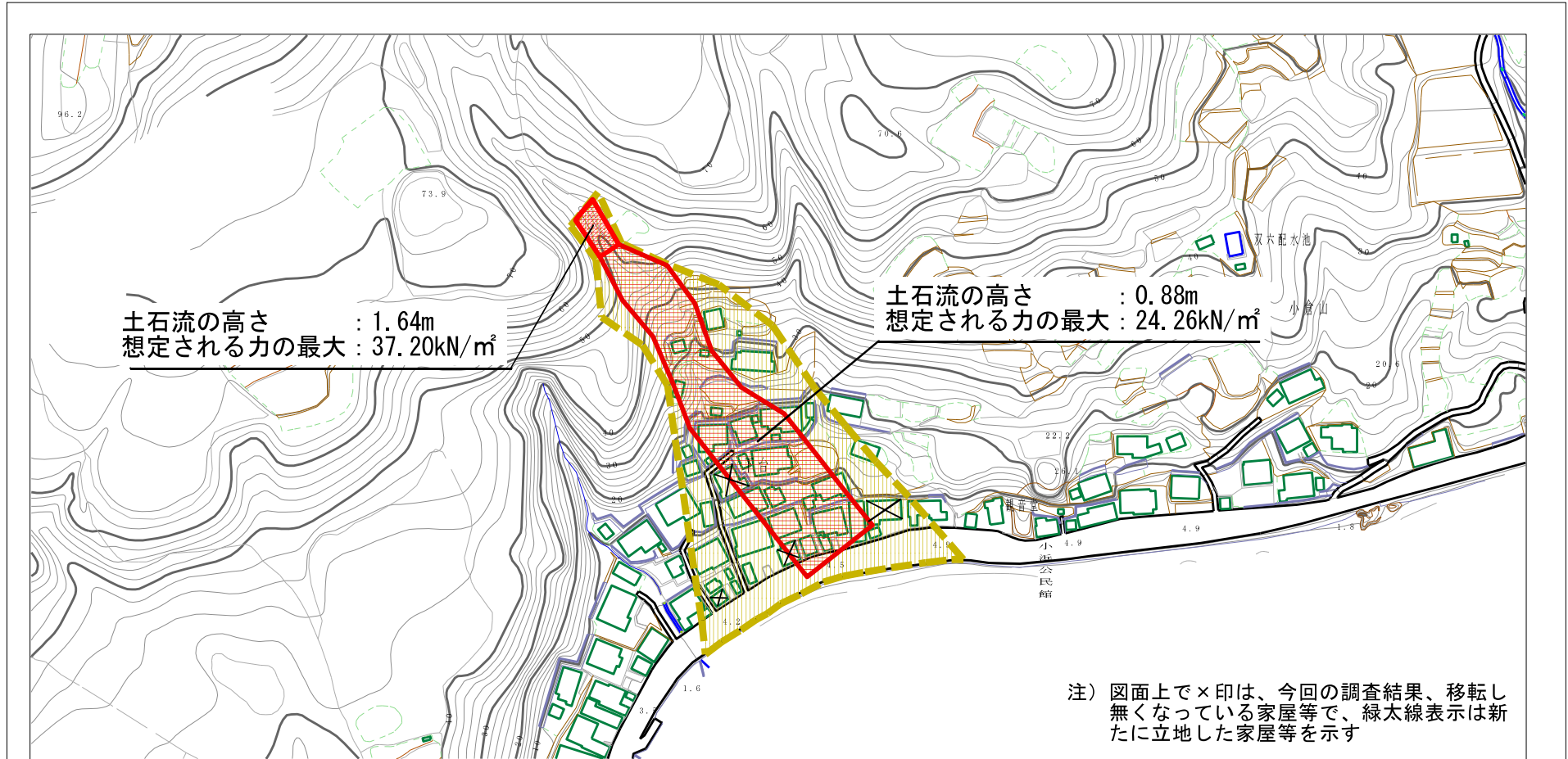
(1/25,000)

様式-1 (土)  
土砂災害警戒区域・土砂災害特別警戒区域 位置図

自然現象の種類	土石流
溪流番号	206-I-042
溪流名	ナゴ坂の沢
所在地	秋田県男鹿市船川港小浜字下台

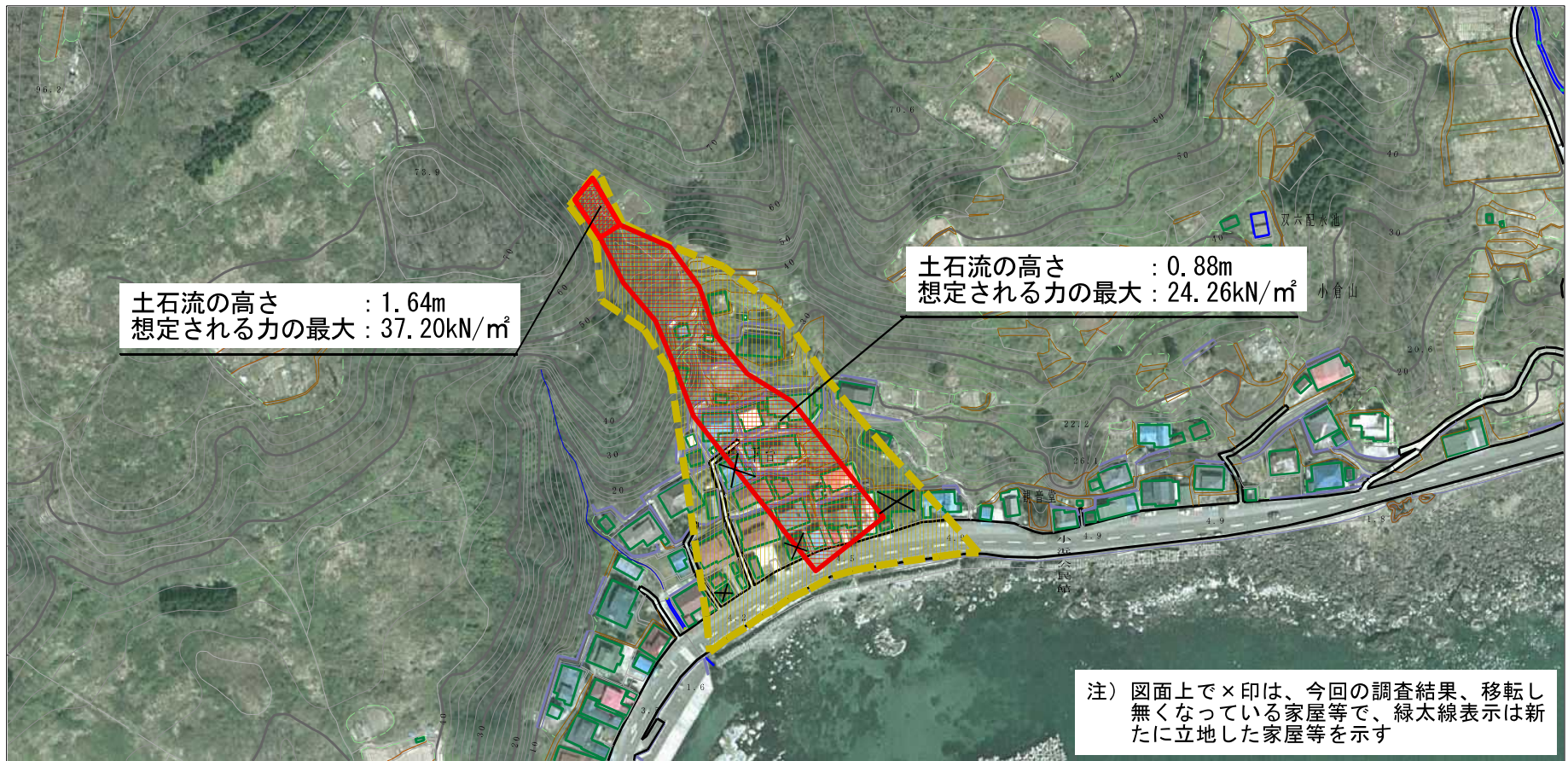
「測量法に基づく国土地理院長承認（複製）R 1JHF 1065」 「本製品を複製する場合には、国土地理院の長の承諾を得なければならない。」

## 土砂災害警戒区域等の指定の公示に係る図書（その2）



様式-2 (土)  土砂災害警戒区域・土砂災害特別警戒区域 区域図	土砂災害防止法施行令第二条の基準に該当する区域			N  縮尺 1:2,500	自然現象 の種類	土石流	溪流番号	206-I-042
	土砂災害防止 法施行令第三 条の基準に該 当する区域	土石流の高さが1mを超える場合、土石等の 移動による力が50kN/m <sup>2</sup> を超える区域			告示番号	第403号	溪流名	ナゴ坂の沢
		土石流の高さが1mを超える場合、土石等の 移動による力が50kN/m <sup>2</sup> 以下の区域			告示年月日	令和2年9月25日	所在地	秋田県男鹿市船川港 小浜字下台
	それ以外の区域							

## 参考資料（その2）



様式-2 (土)

土砂災害警戒区域・土砂災害特別警戒区域  
区域図

土砂災害防止法施行令第二条の基準に該当する区域

土砂災害防止  
法施行令第三  
条の基準に該  
当する区域

土石流の高さが1mを超える場合、土石等の  
移動による力が50kN/m<sup>2</sup>を超える区域

土石流の高さが1mを超える場合、土石等の  
移動による力が50kN/m<sup>2</sup>以下の区域

それ以外の区域



縮尺  
1:2,500

自然現象  
の種類

告示番号

告示年月日

土石流

第403号

令和2年9月25日

溪流番号

溪流名

所在地

206-I-042

ナゴ坂の沢

秋田県男鹿市船川港  
小浜字下台

