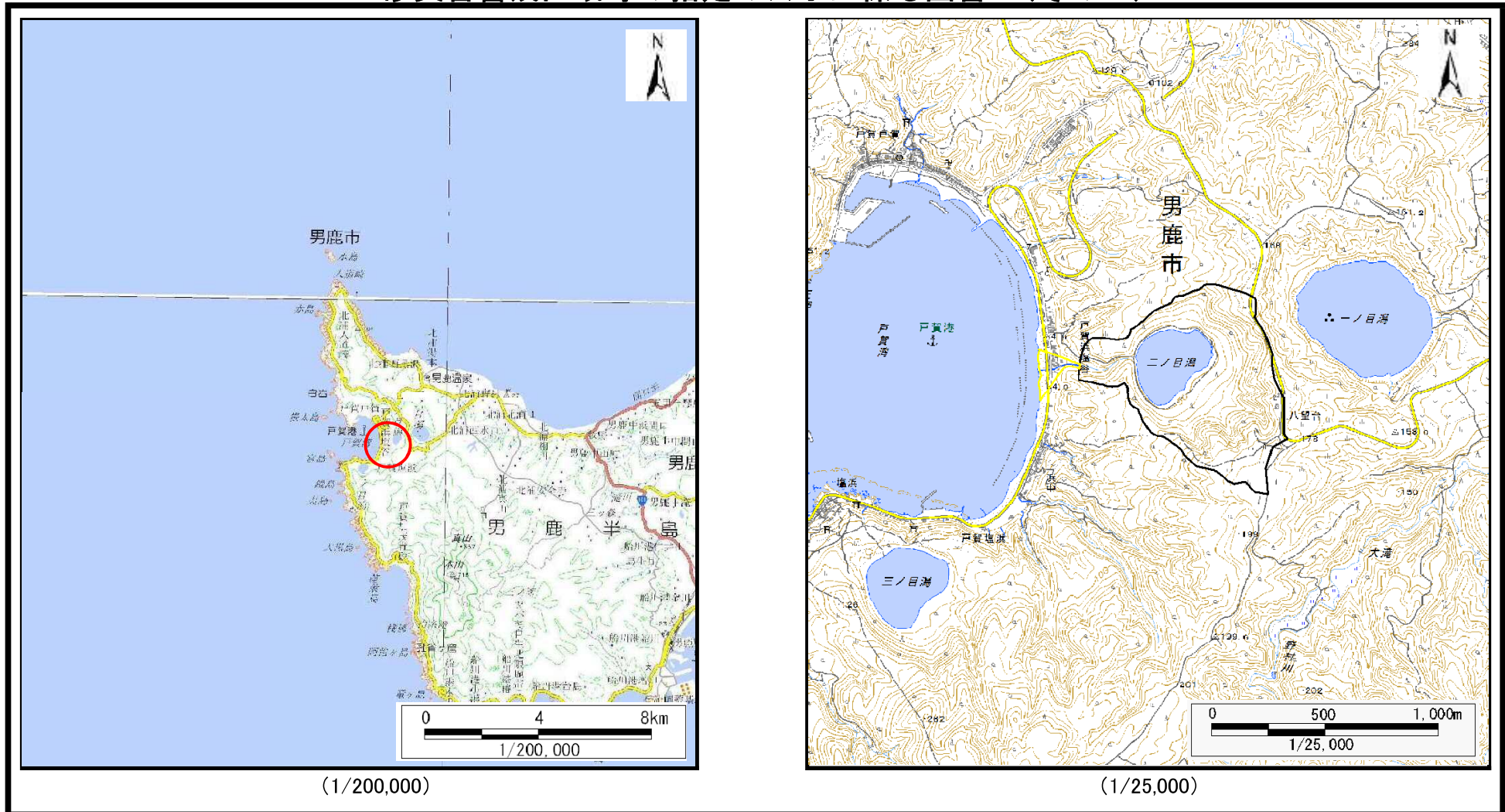


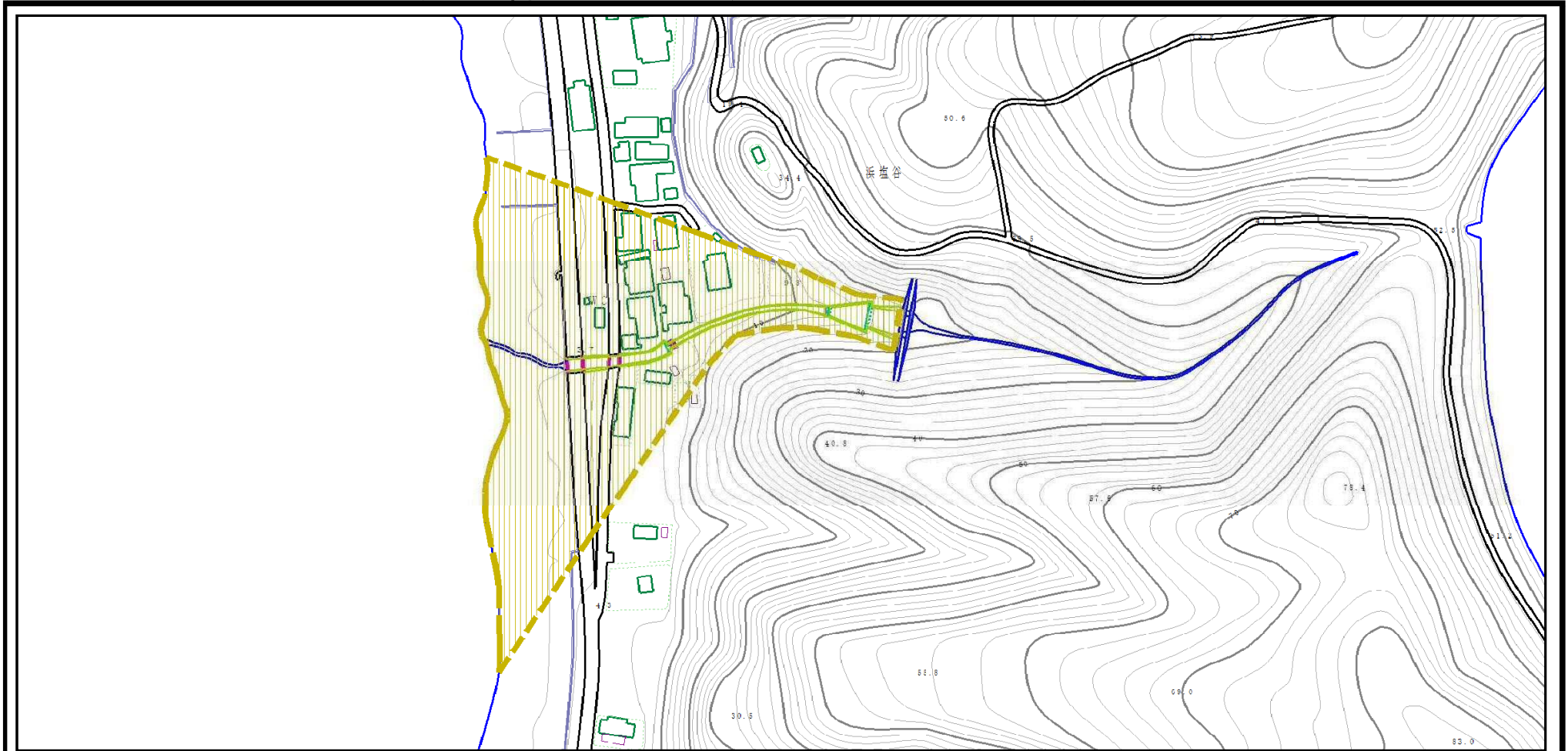
## 土砂災害警戒区域等の指定の公示に係る図書（その1）



様式-1 (土) 土砂災害警戒区域・土砂災害特別警戒区域 位置図	自然現象の種類	土石流
	溪流番号	I-1217
	溪流名	抜沢川
	所在地	秋田県男鹿市戸賀浜塩谷字抜沢

この地図は、国土地理院長の承認を得て、同院発行の電子地形図25000及び電子地形図20万を複製したものである。(承認番号 平28情複、第763号)

## 土砂災害警戒区域等の指定の公示に係る図書（その2）



0 100m

様式-2 (土)  
土砂災害警戒区域・土砂災害特別警戒区域  
区域図

土砂災害防止法施行令第二条の基準に該当する区域



土砂災害  
防止法施  
行令第三  
条の基準  
に該当す  
る区域

土石流の高さが1mを超える場合、土石等の  
移動による力が50kN/m<sup>2</sup>を超える区域



土石流の高さが1mを超える場合、土石等の  
移動による力が50kN/m<sup>2</sup>を超えない区域



その他の区域



縮尺  
1:2,500

自然現象  
の種類

土石流

溪流番号

I-1217

告示番号

第264号

溪流名

抜沢川

告示年月日

平成29年5月19日

所在地

秋田県男鹿市戸賀浜塩谷  
字抜沢

# 土砂災害警戒区域等の指定の公示に係る図書（その2）



0 100m

様式-2 (土)  
土砂災害警戒区域・土砂災害特別警戒区域  
区域図

土砂災害防止法施行令第二条の基準に該当する区域



自然現象  
の種類

土石流

溪流番号

I-1217

土砂災害  
防止法施  
行令第三  
条の基準  
に該当す  
る区域

土石流の高さが1mを超える場合、土石等の  
移動による力が50kN/m<sup>2</sup>を超える区域



土石流の高さが1mを超える場合、土石等の  
移動による力が50kN/m<sup>2</sup>を超えない区域



その他の区域



縮尺  
1:2,500

告示番号

第264号

溪流名

抜沢川

告示年月日

平成29年5月19日

所在地

秋田県男鹿市戸賀浜塩谷  
字抜沢

