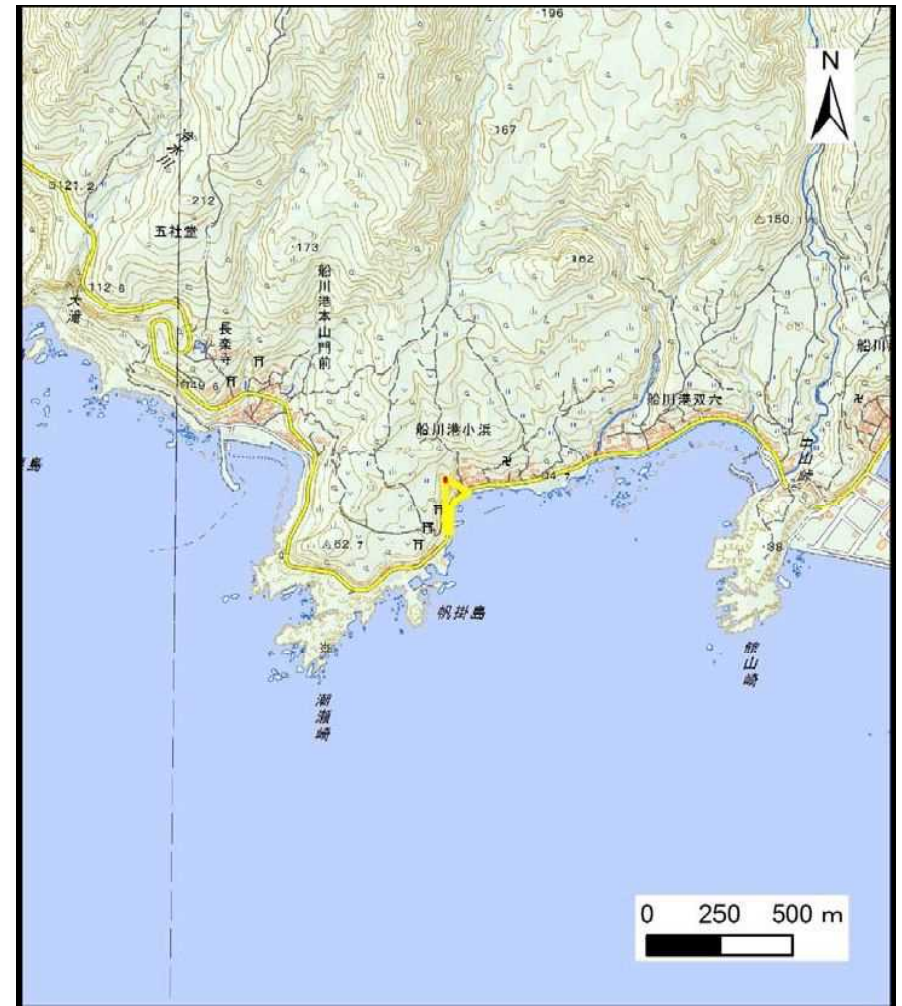


# 土砂災害警戒区域等の指定の公示に係る図書（その1）



(1/200,000)



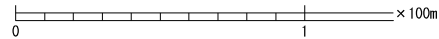
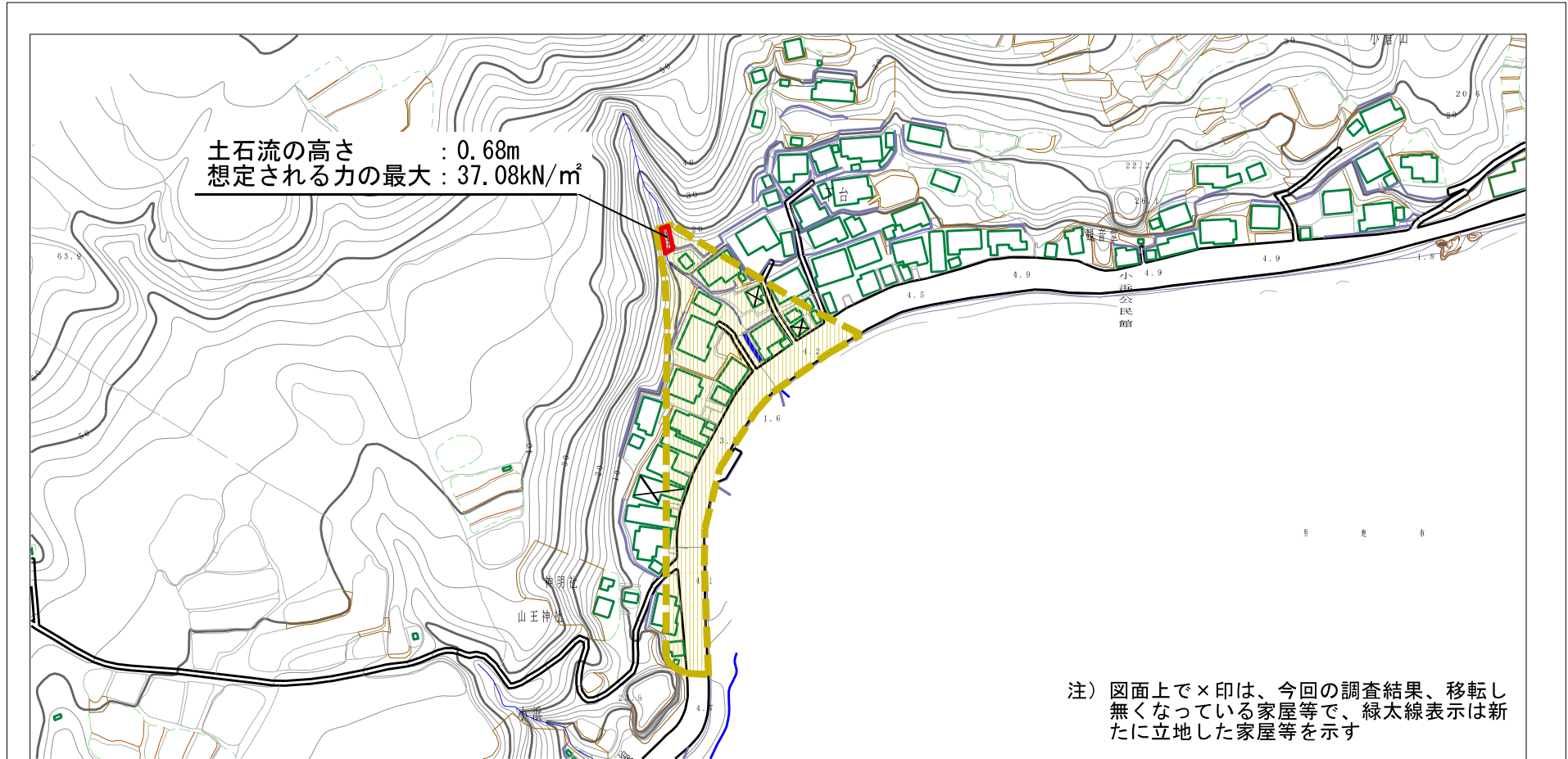
(1/25,000)

様式-1 (土)  
土砂災害警戒区域・土砂災害特別警戒区域 位置図

自然現象の種類	土石流
溪流番号	206-I-041
溪流名	小浜沢1
所在地	秋田県男鹿市船川港小浜字下台

「測量法に基づく国土地理院長承認（複製）R 1JHF 1065」 「本製品を複製する場合には、国土地理院の長の承諾を得なければならない。」

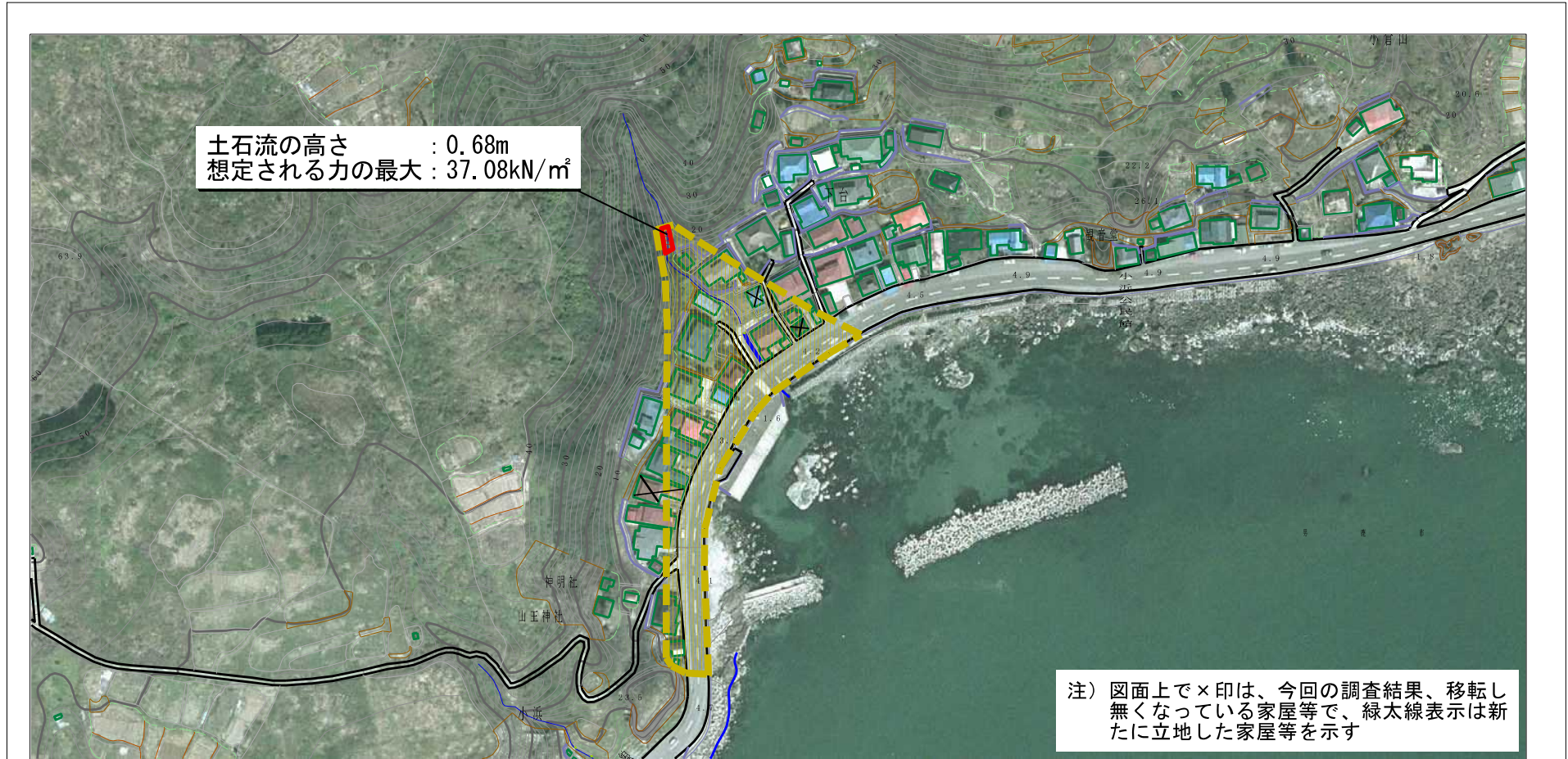
## 土砂災害警戒区域等の指定の公示に係る図書（その2）


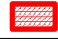


様式-2 (土)  土砂災害警戒区域・土砂災害特別警戒区域 区域図	土砂災害防止法施行令第二条の基準に該当する区域			N  縮尺 1:2,500	自然現象の種類	土石流	溪流番号	206-I-041
	土砂災害防止法施行令第三条の基準に該当する区域	土砂の高さが1mを超える場合、土石等の移動による力が50kN/m <sup>2</sup> を超える区域			告示番号	第403号	溪流名	小浜沢1
	土砂の高さが1mを超える場合、土石等の移動による力が50kN/m <sup>2</sup> 以下の区域	それ以外の区域			告示年月日	令和2年9月25日	所在地	秋田県男鹿市船川港 小浜字下台



## 参考資料（その2）



<b>様式-2（土）</b> <b>土砂災害警戒区域・土砂災害特別警戒区域</b> <b>区域図</b>	土砂災害防止法施行令第二条の基準に該当する区域			 縮尺 1:2,500	自然現象の種類	土石流	溪流番号	206-I-041
	土砂災害防止法施行令第三条の基準に該当する区域	土石流の高さが1mを超える場合、土石等の移動による力が50kN/m <sup>2</sup> を超える区域			告示番号	第403号	溪流名	小浜沢1
		土石流の高さが1mを超える場合、土石等の移動による力が50kN/m <sup>2</sup> 以下の区域			告示年月日	令和2年9月25日	所在地	秋田県男鹿市船川港 小浜字下台
	それ以外の区域							

