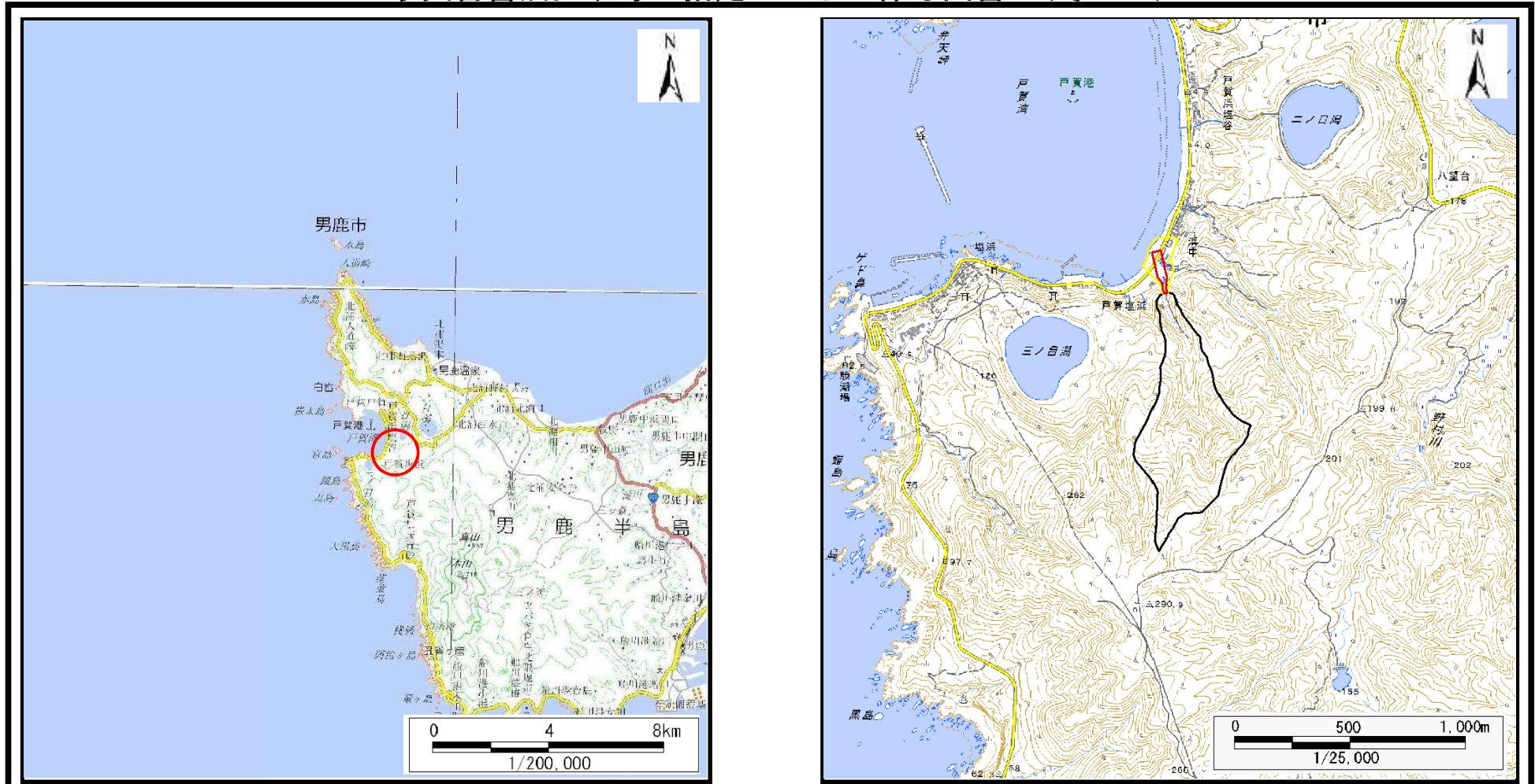


## 土砂災害警戒区域等の指定の公示に係る図書（その1）



(1/200,000)

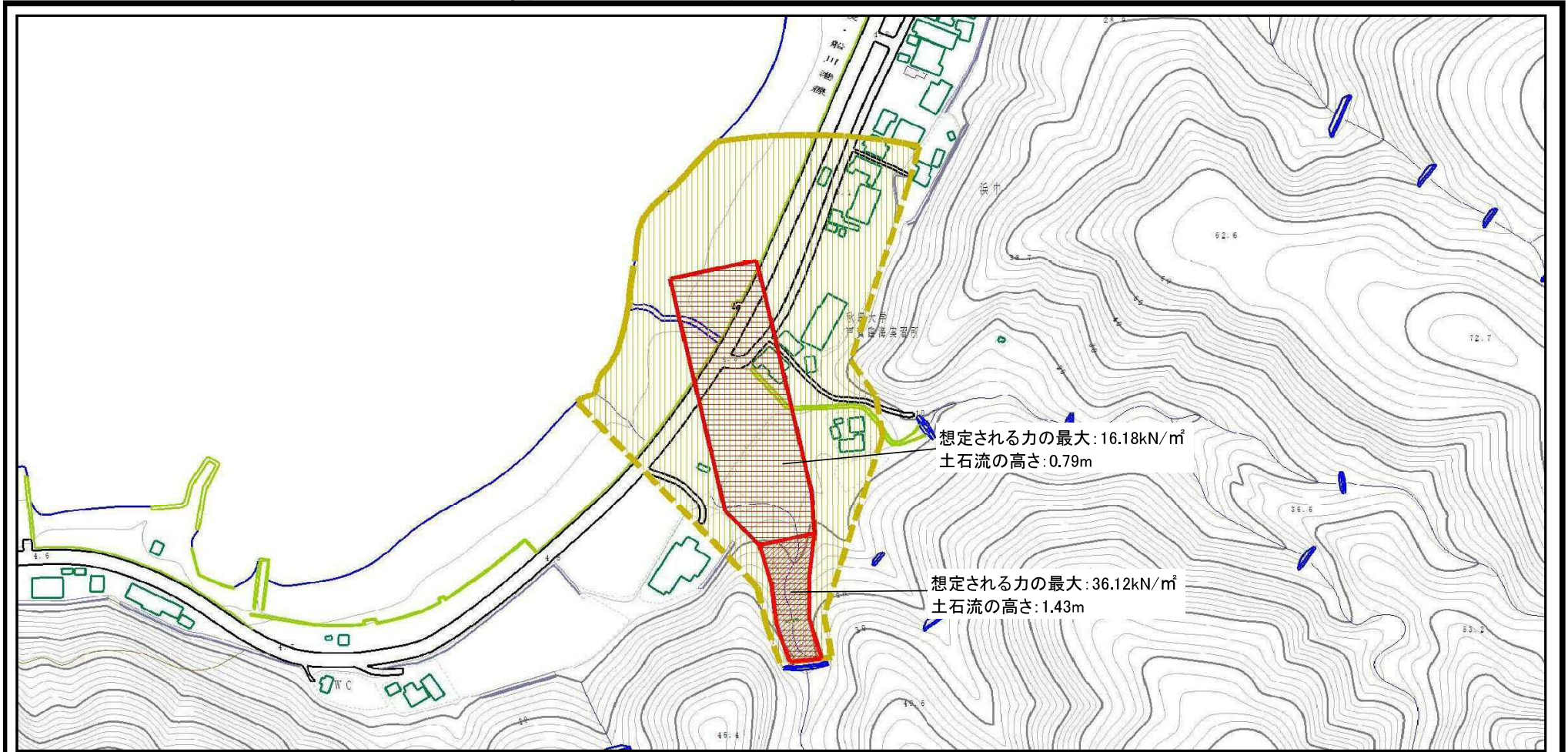
(1/25,000)

様式－1（土）  
土砂災害警戒区域・土砂災害特別警戒区域 位置図

自然現象の種類	土石流
溪流番号	I-1221
溪流名	又沢
所在地	秋田県男鹿市戸賀塩浜字平床

この地図は、国土地理院長の承認を得て、同院発行の電子地形図25000及び電子地形図20万を複製したものである。(承認番号 平28情複、第763号)

# 土砂災害警戒区域等の指定の公示に係る図書（その2）

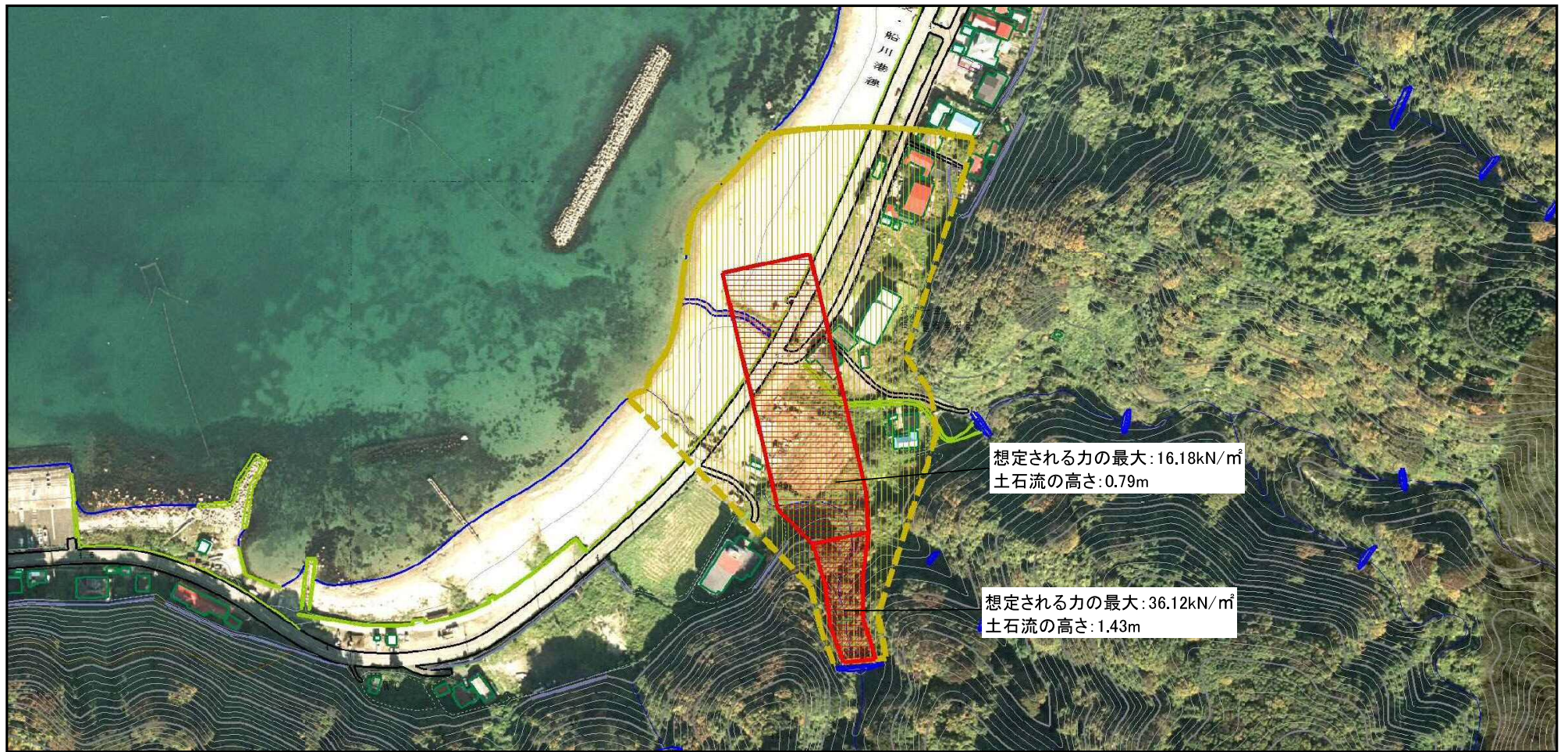


0 100m

様式-2 (土)  
土砂災害警戒区域・土砂災害特別警戒区域  
区域図

土砂災害 防止法施 行令第三 条の基準 に該当す る区域	土砂災害防止法施行令第二条の基準に該当する区域		N ↑	自然現象 の種類	土石流	溪流番号	I-1221
	土石流の高さが1mを超える場合、土石等の移動による力が50kN/m <sup>2</sup> を超える区域			告示番号	第263号	溪流名	又沢
	土石流の高さが1mを超える場合、土石等の移動による力が50kN/m <sup>2</sup> を超えない区域		縮尺 1:2,500	告示年月日	平成29年5月19日	所在地	秋田県男鹿市戸賀塩浜宇平床
	その他の区域						

# 土砂災害警戒区域等の指定の公示に係る図書（その2）



想定される力の最大: 16.18kN/m<sup>2</sup>  
土石流の高さ: 0.79m

想定される力の最大: 36.12kN/m<sup>2</sup>  
土石流の高さ: 1.43m

0 100m

様式-2 (土)  
土砂災害警戒区域・土砂災害特別警戒区域  
区域図

土砂災害防止法施行令第二条の基準に該当する区域		N 縮尺 1:2,500	自然現象の種類	土石流	溪流番号	I-1221
			告示番号	第263号	溪流名	又沢
			告示年月日	平成29年5月19日	所在地	秋田県男鹿市戸賀塩浜宇平床
			告示年月日	平成29年5月19日	所在地	秋田県男鹿市戸賀塩浜宇平床
土砂災害防止法施行令第三条の基準に該当する区域						
土砂災害防止法施行令第三条の基準に該当する区域						
その他の区域						

