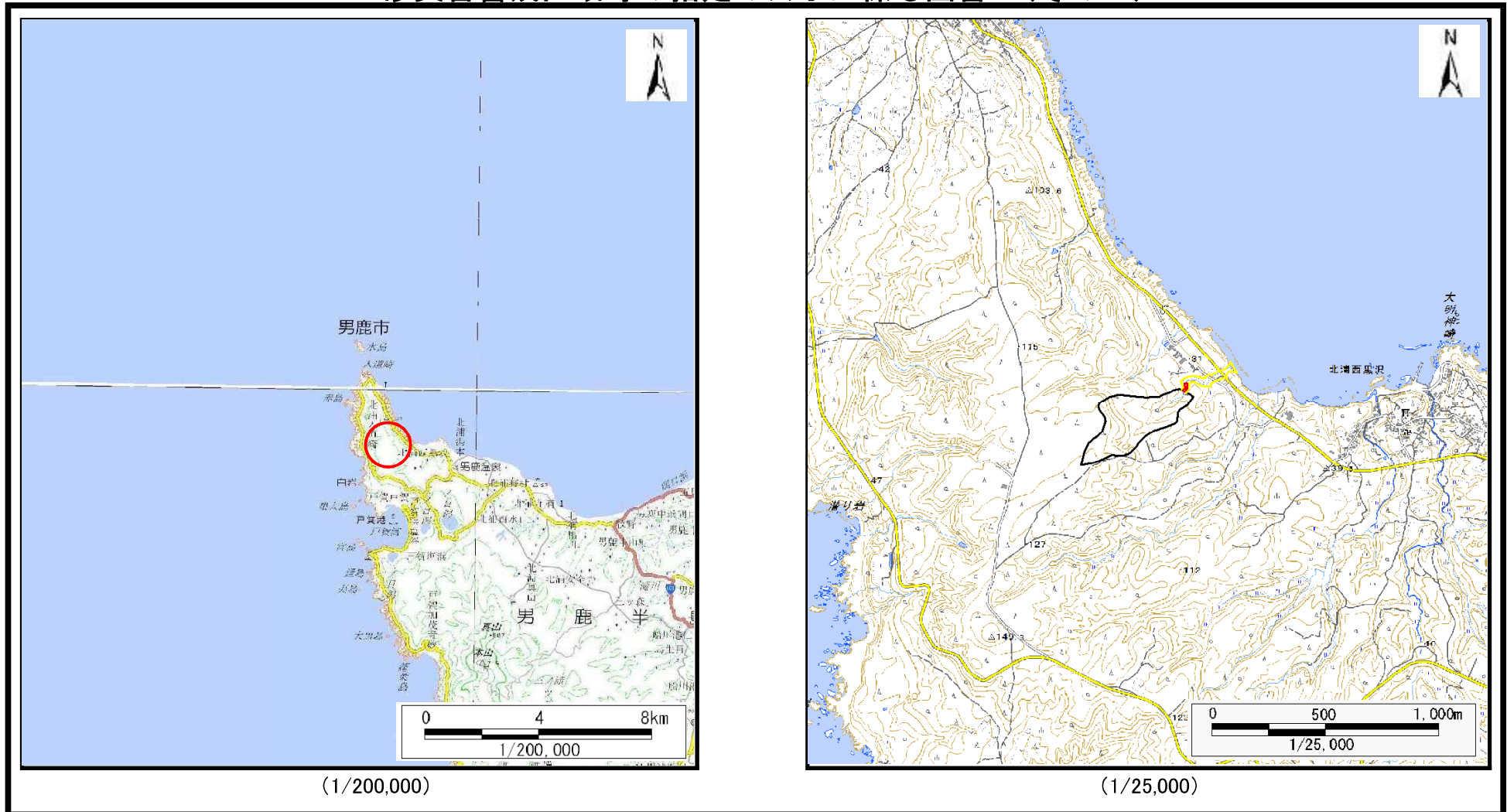


土砂災害警戒区域等の指定の公示に係る図書（その1）



(1/200,000)

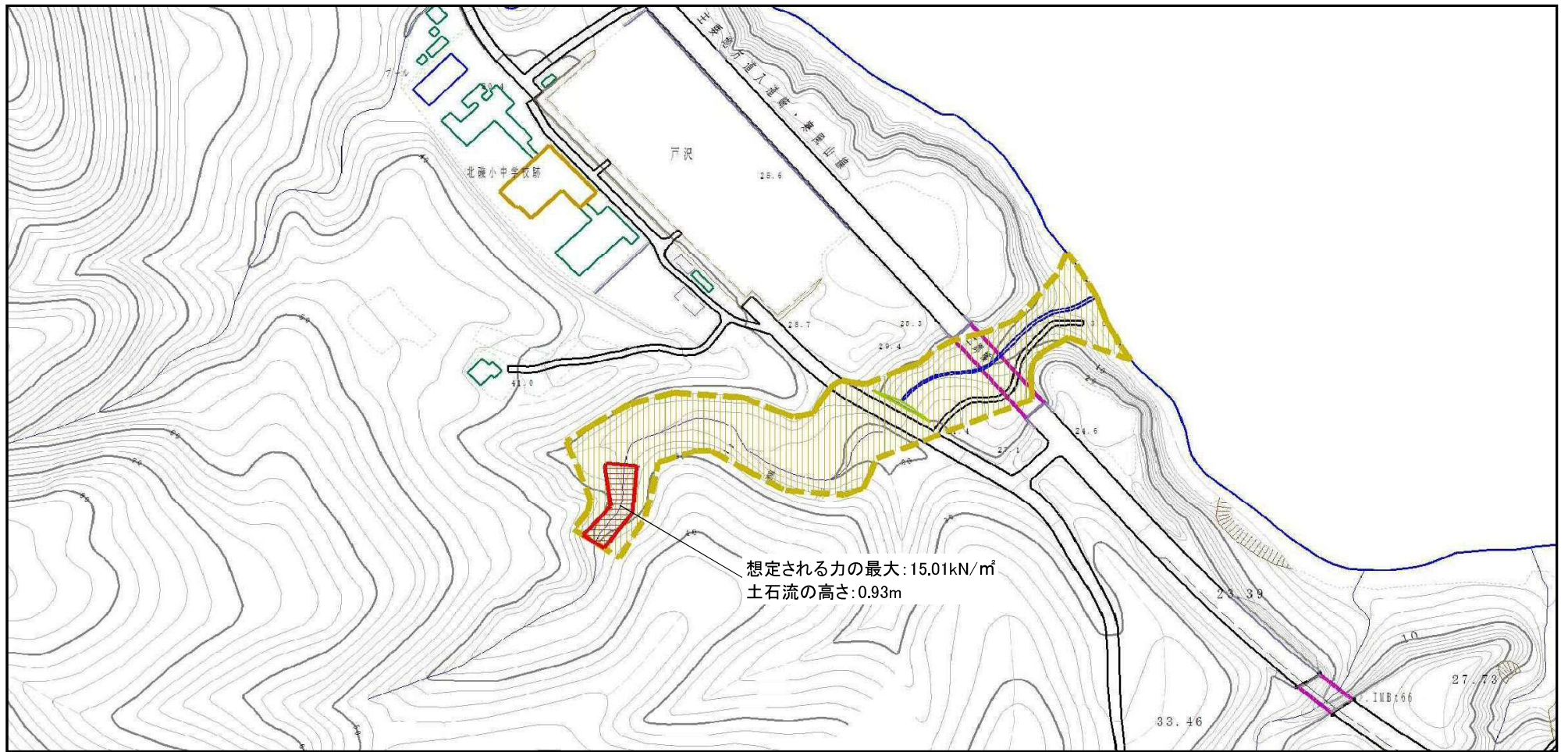
(1/25,000)

様式-1 (土)
土砂災害警戒区域・土砂災害特別警戒区域 位置図

自然現象の種類	土石流
溪流番号	I-1205
溪流名	戸沢
所在地	秋田県男鹿市北浦西黒沢字戸沢及び二子沢

この地図は、国土地理院長の承認を得て、同院発行の電子地形図25000及び電子地形図20万を複製したものである。(承認番号 平28情複、第763号)

土砂災害警戒区域等の指定の公示に係る図書（その2）



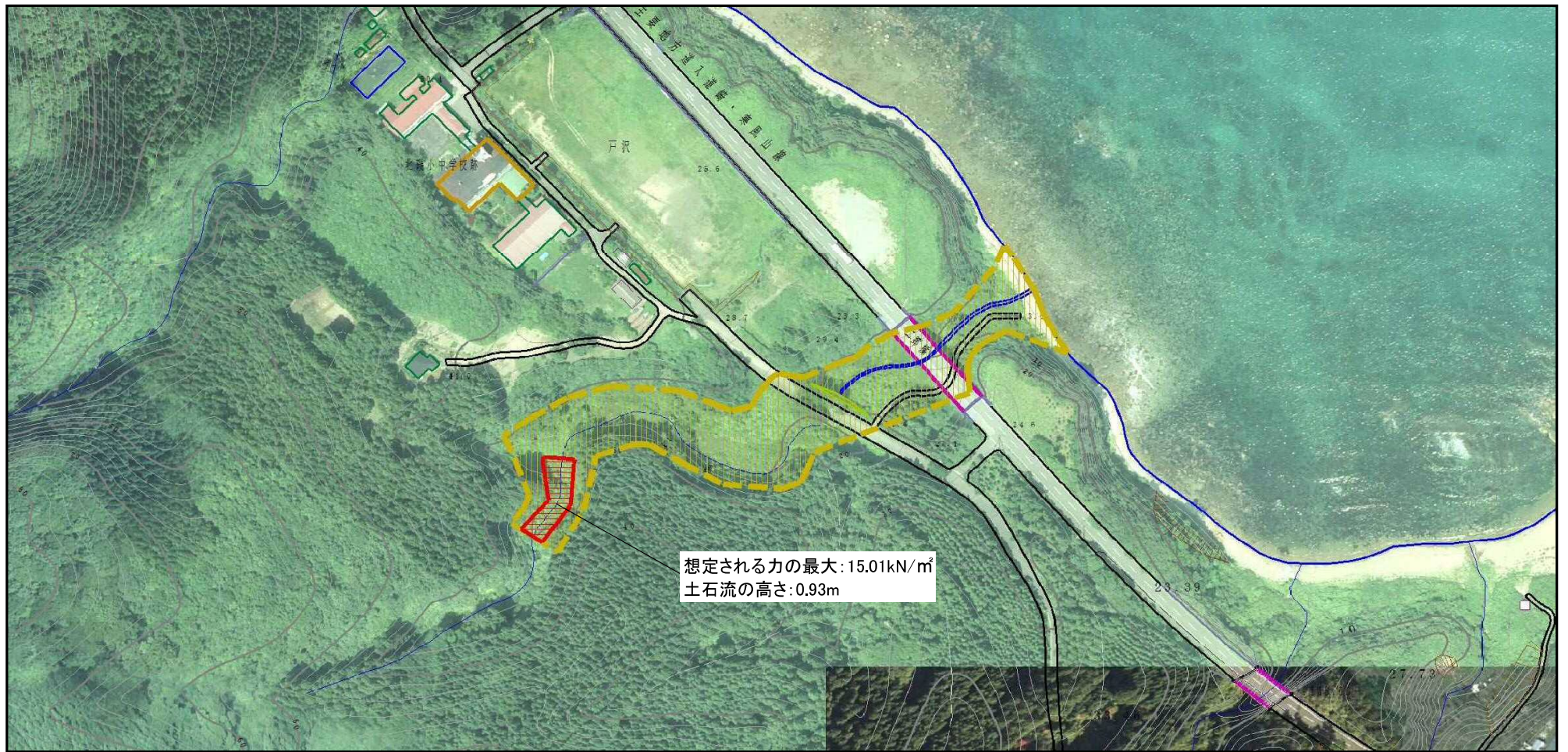
想定される力の最大: 15.01kN/m²
土石流の高さ: 0.93m

0 100m

様式-2 (土)
土砂災害警戒区域・土砂災害特別警戒区域
区域図

土砂災害 防止法施 行令第三 条の基準 に該当す る区域	土砂災害防止法施行令第二条の基準に該当する区域		N 縮尺 1:2,500	自然現象 の種類	土石流	溪流番号	I-1205
	土石流の高さが1mを超える場合、土石等の移動による力が50kN/m ² を超える区域			告示番号	第263号	溪流名	戸沢
	土石流の高さが1mを超える場合、土石等の移動による力が50kN/m ² を超えない区域			告示年月日	平成29年5月19日	所在地	秋田県男鹿市北浦西黒沢 字戸沢及び二子沢
	その他の区域						

土砂災害警戒区域等の指定の公示に係る図書（その2）



想定される力の最大: 15.01kN/m²
土砂流の高さ: 0.93m

0 100m

様式-2 (土)
土砂災害警戒区域・土砂災害特別警戒区域
区域図

土砂災害 防止法施 行令第三 条の基 準に該 当する 区域	土砂災害防止法施行令第二条の基準に該当する区域		N ↑	自然現象 の種類	土石流	溪流番号	I-1205
	土砂流の高さが1mを超える場合、土石等の移動による力が50kN/m ² を超える区域			告示番号	第263号	溪流名	戸沢
	土砂流の高さが1mを超える場合、土石等の移動による力が50kN/m ² を超えない区域		縮尺 1:2,500	告示年月日	平成29年5月19日	所在地	秋田県男鹿市北浦西黒沢 字戸沢及び二子沢
	その他の区域						

