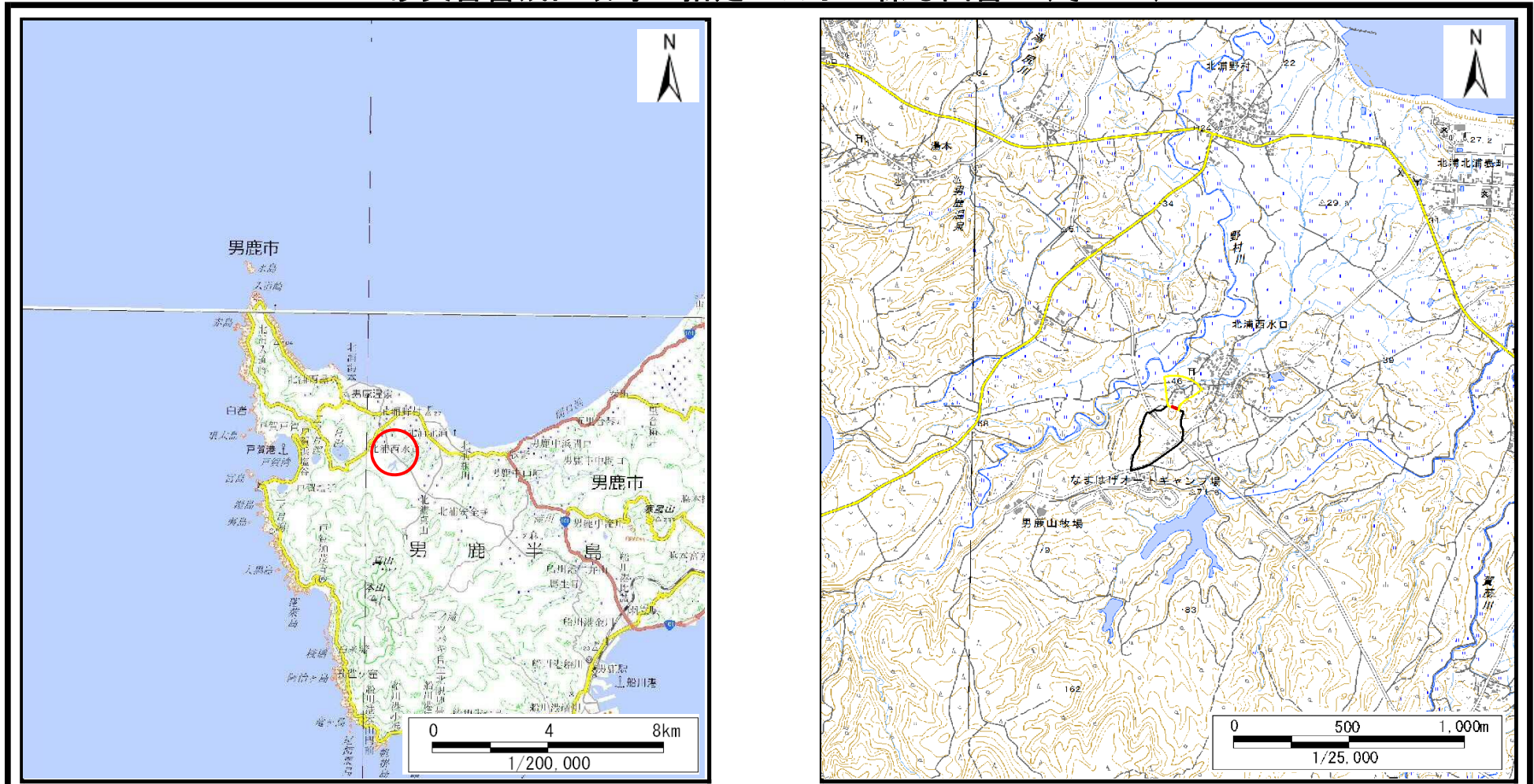


## 土砂災害警戒区域等の指定の公示に係る図書（その1）



(1/200,000)

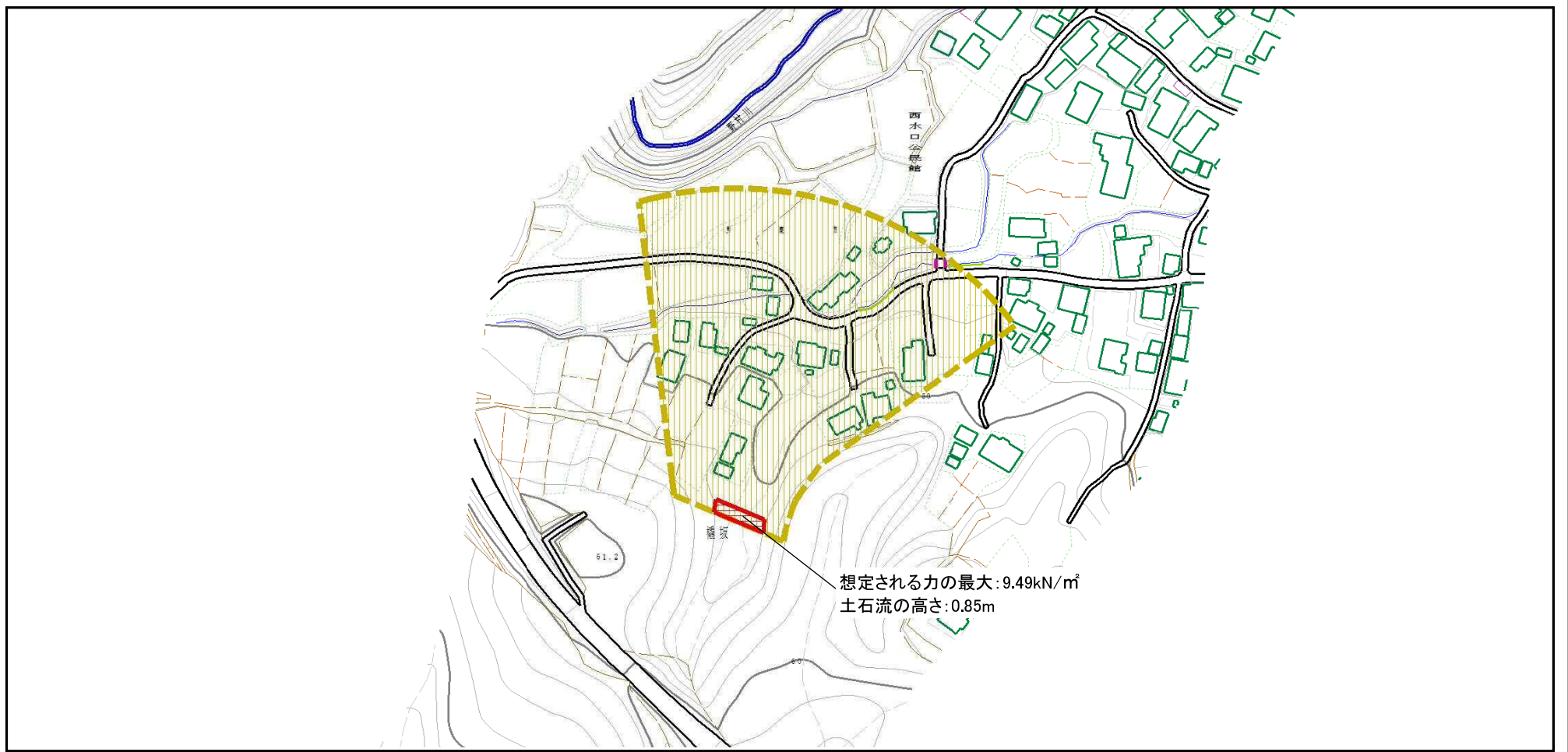
(1/25,000)

様式－1（土）  
土砂災害警戒区域・土砂災害特別警戒区域 位置図

自然現象の種類	土石流
溪流番号	I-1203
溪流名	ソウリ坂沢
所在地	秋田県男鹿市北浦西水口字櫓坂及びび堂の前

この地図は、国土地理院長の承認を得て、同院発行の電子地形図25000及び電子地形図20万を複製したものである。(承認番号 平28情複、第763号)

## 土砂災害警戒区域等の指定の公示に係る図書（その2）

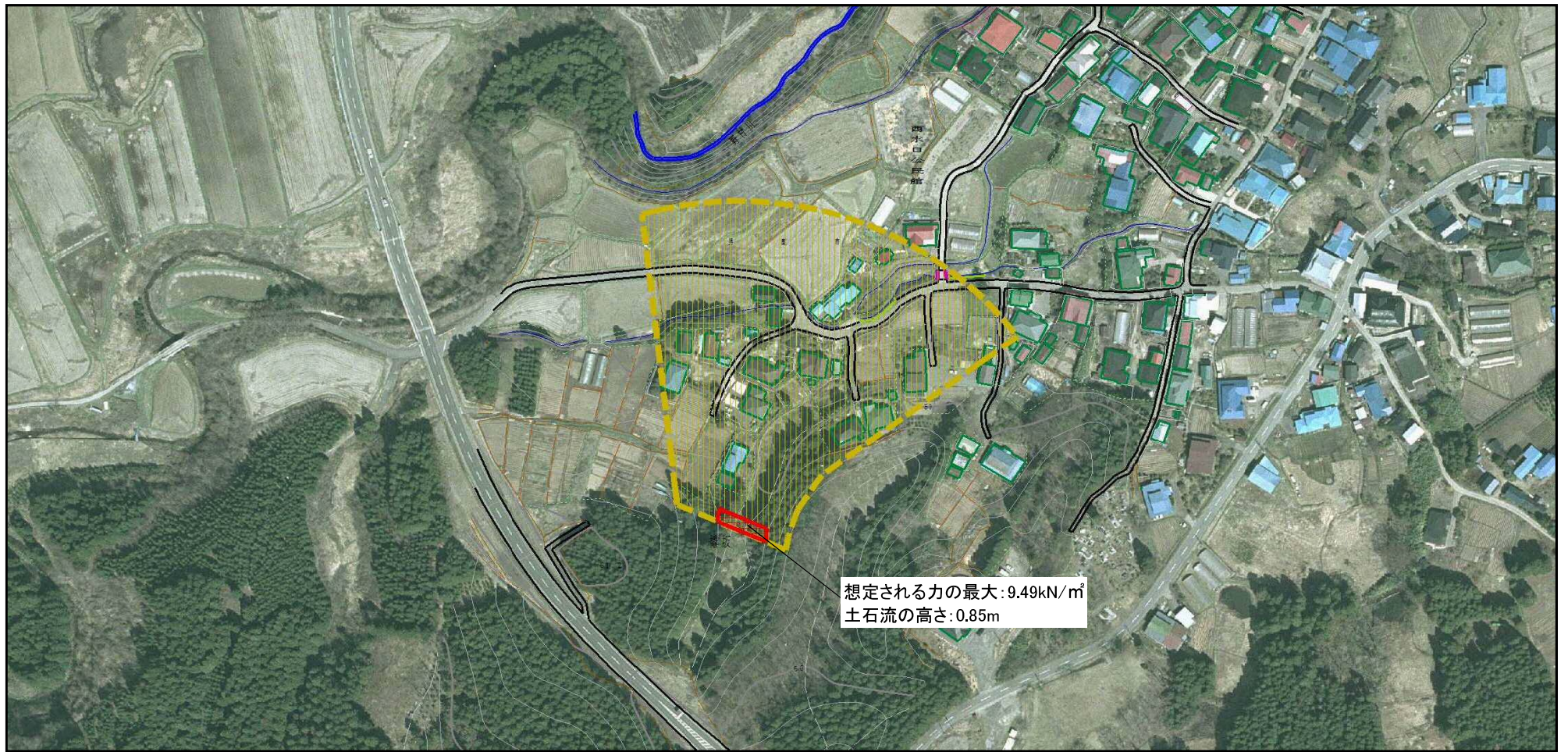


0 100m

様式-2 (土) 土砂災害警戒区域・土砂災害特別警戒区域 区域図	土砂災害防止法施行令第二条の基準に該当する区域		N 	自然現象の種類	土石流	溪流番号	I-1203
	土砂災害防止法施行令第三条の基準に該当する区域			縮尺 1:2,500	告示番号	第263号	溪流名
	土砂災害防止法施行令第三条の基準に該当する区域		告示年月日		平成29年5月19日	所在地	秋田県男鹿市北浦西水口 字櫛坂及び堂の前
	その他の区域						



# 土砂災害警戒区域等の指定の公示に係る図書（その2）



0 1 × 100m

様式-2 (土) 土砂災害警戒区域・土砂災害特別警戒区域 区域図	土砂災害防止法施行令第二条の基準に該当する区域		N 	自然現象の種類	土石流	溪流番号	I-1203
	土砂災害防止法施行令第三条の基準に該当する区域			告示番号	第263号	溪流名	ソウリ坂沢
	その他の区域		縮尺 1:2,500	告示年月日	平成29年5月19日	所在地	秋田県男鹿市北浦西水口 字横坂及び堂の前
	土砂災害防止法施行令第三条の基準に該当する区域						

