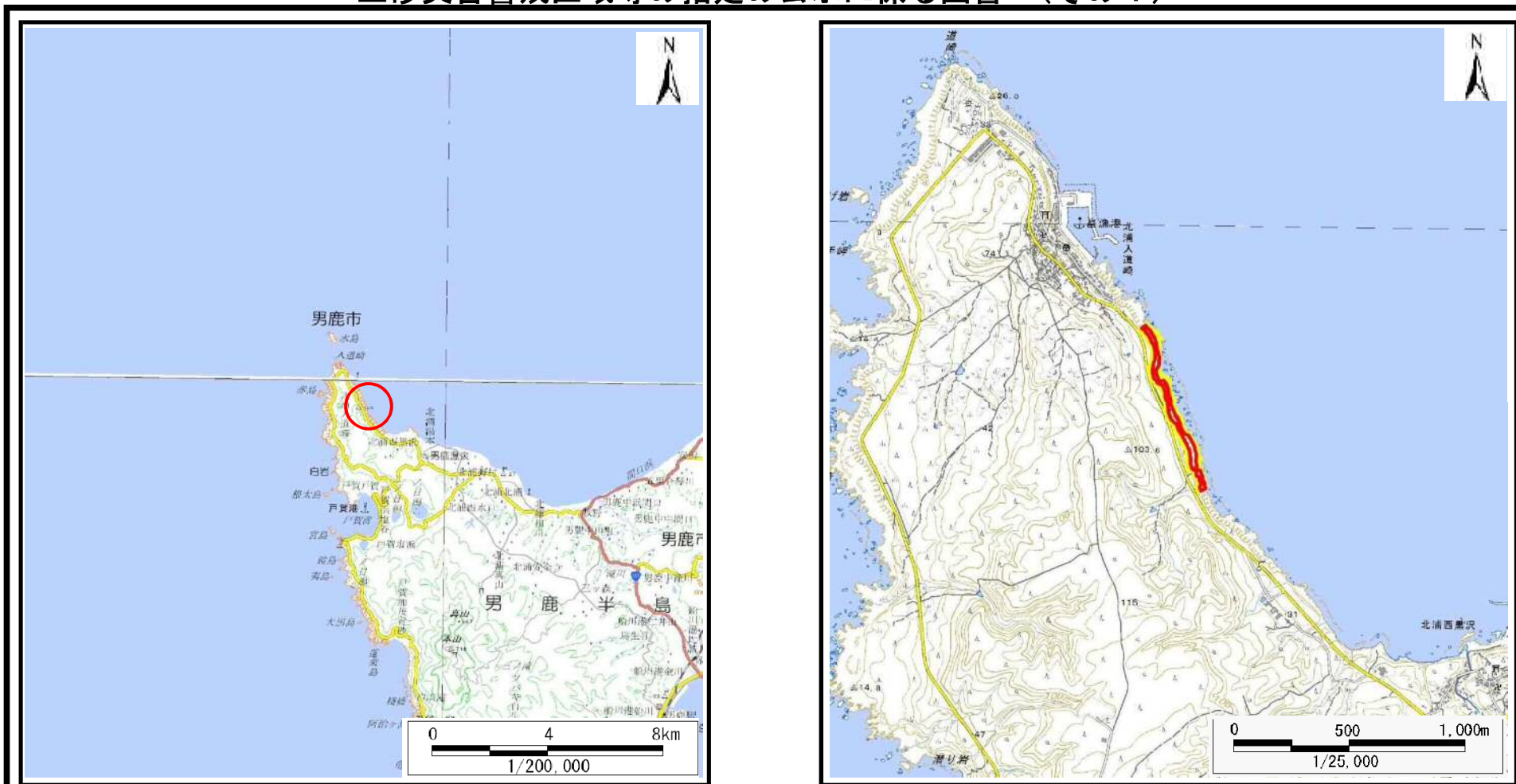


土砂災害警戒区域等の指定の公示に係る図書（その1）



(1/200,000)

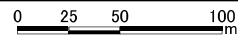
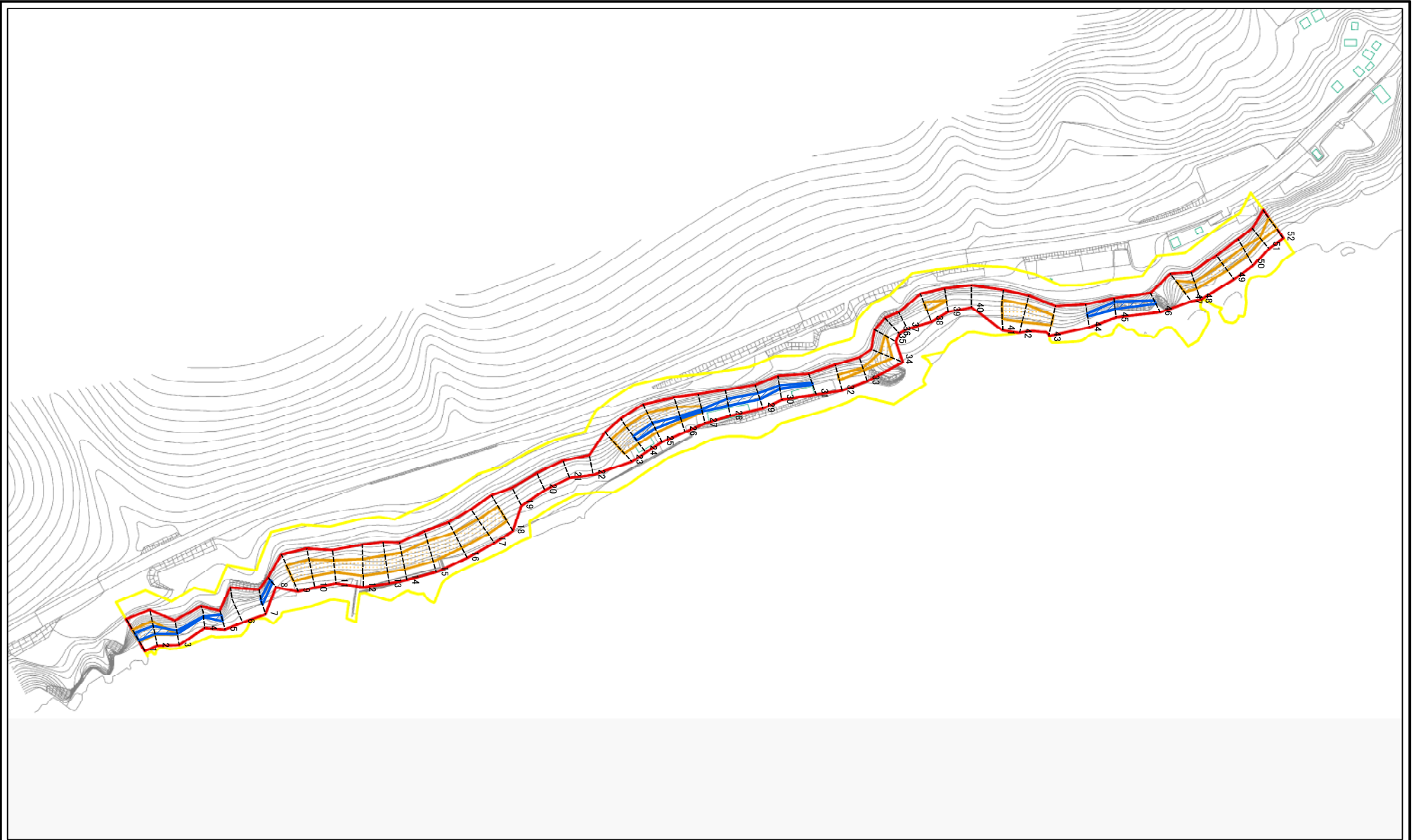
(1/25,000)

様式-1 (急)
土砂災害警戒区域・土砂災害特別警戒区域 位置図

自然現象の種類	急傾斜地の崩壊
箇所番号	Ⅲ-99
箇所名	丸山
所在地	秋田県男鹿市北浦入道崎字丸山及び家ノ上並びに同市北浦西黒沢字戸沢

この地図は、国土地理院長の承認を得て、同院発行の電子地形図25000及び電子地形図20万を複製したものである。(承認番号 平28情複、第763号)

土砂災害警戒区域等の指定の公示に係る図書(その2)



図中の数字は横断測線番号を示す

様式-2(急) 土砂災害警戒区域・土砂災害特別警戒区域 区域図(その1)	土砂災害防止法施行令第二条の基準に該当する区域		自然現象の種類 急傾斜地の崩壊 告示番号 第263号 告示年月日 平成29年5月19日	箇所番号	Ⅲ-99
	土砂災害防止法施行令第三条の基準に該当する区域			箇所名	丸山
	それ以外の区域			所在地	秋田県男鹿市北浦入道崎字丸山及び家ノ上並びに同市北浦西黒沢字戸沢

土砂災害警戒区域等の指定の公示に係る図書(その2)



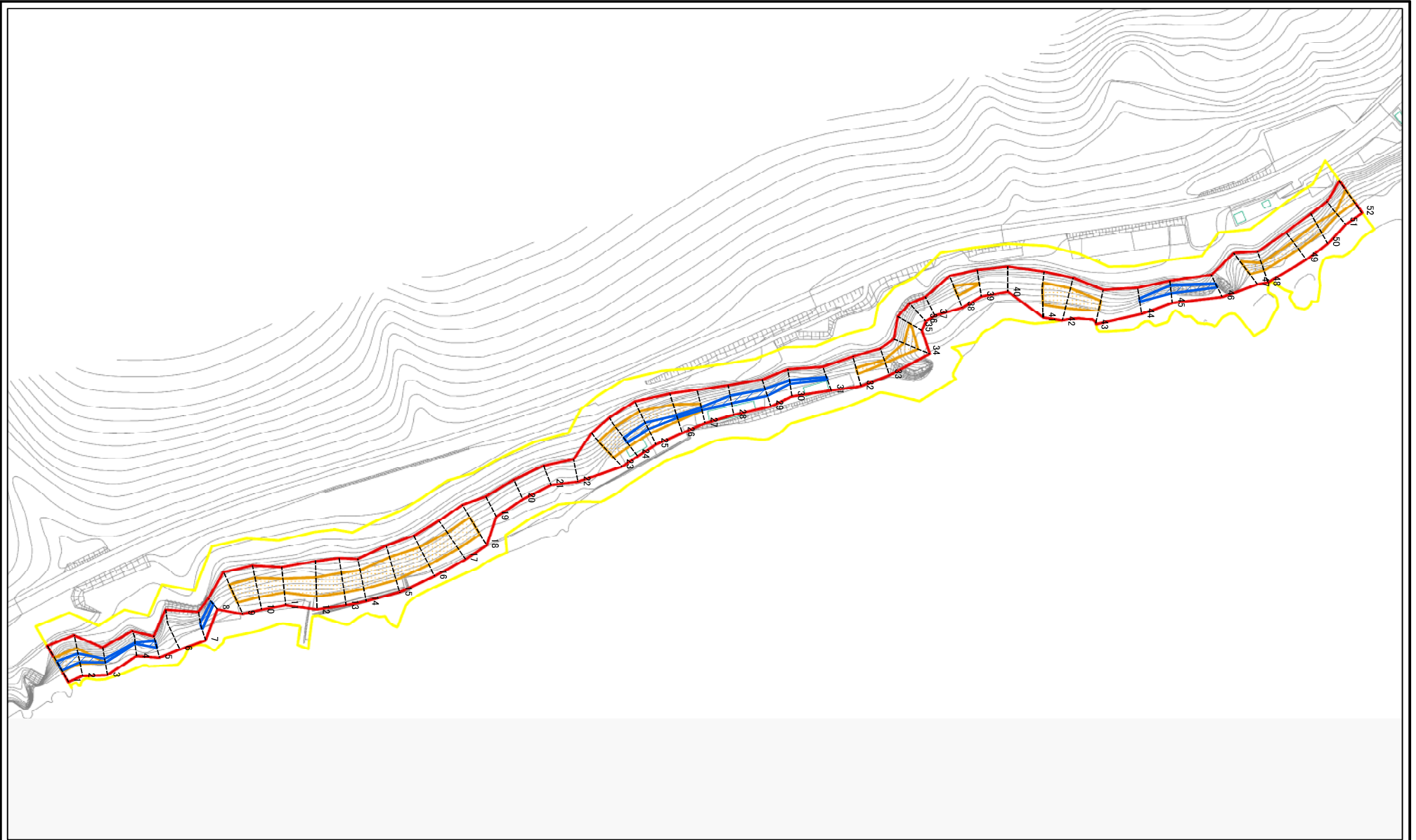
0 25 50 100
m

図中の数字は横断測線番号を示す

様式-2(急)
土砂災害警戒区域・土砂災害特別警戒区域
区域図(その1)

土砂災害防止法施行令第二条の基準に該当する区域		N	自然現象の種類	急傾斜地の崩壊	箇所番号	Ⅲ-99
土砂災害防止法施行令第三条の基準に該当する区域			告示番号	第263号	箇所名	丸山
それ以外の区域		縮尺	告示年月日	平成29年5月19日	所在地	秋田県鹿角市北浦入道崎字丸山及び家ノ上並びに同市北浦西黒沢字戸沢
		1:2,500				

土砂災害警戒区域等の指定の公示に係る図書(その2-1)



0 25 50 100
m

図中の数字は横断測線番号を示す

様式-2-1(急)
土砂災害警戒区域・土砂災害特別警戒区域
区域図(その2)

土砂災害防止法施行令第二条の基準に該当する区域		自然現象の種類	急傾斜地の崩壊	箇所番号	Ⅲ-99
土砂災害防止法施行令第三条の基準に該当する区域		告示番号	第263号	箇所名	丸山
それ以外の区域		縮尺	1:2,200	告示年月日	平成29年5月19日
				所在地	秋田県鹿角市北浦入道崎字丸山及び家ノ上並ひに同市北浦西黒沢字戸沢

土砂災害警戒区域等の指定の公示に係る図書(その2-1)



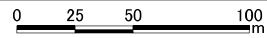
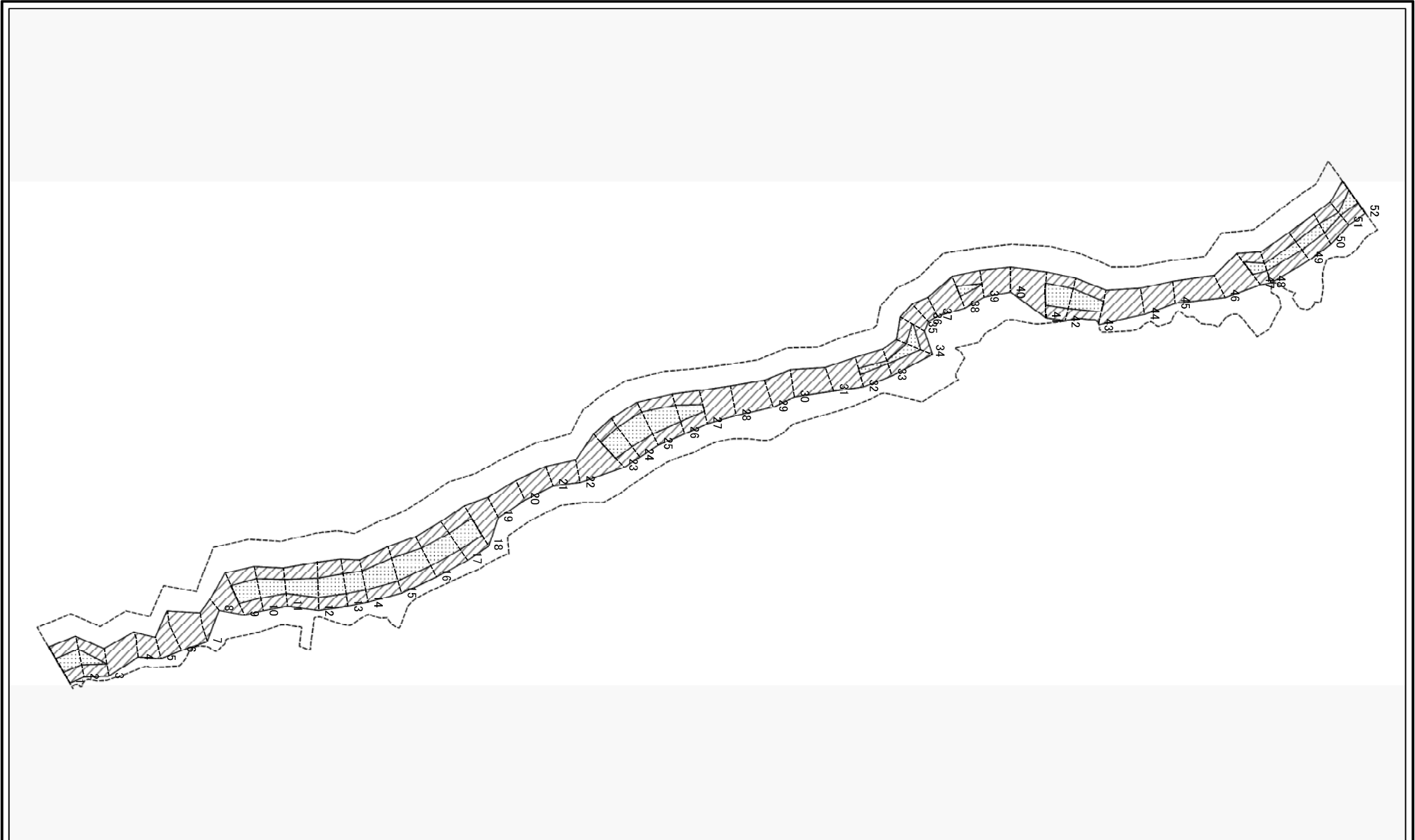
図中の数字は横断測線番号を示す

0 25 50 100
m

様式-2-1(急)
土砂災害警戒区域・土砂災害特別警戒区域
区域図(その2)

土砂災害防止法施行令第二条の基準に該当する区域		自然現象の種類	急傾斜地の崩壊	箇所番号	Ⅲ-99
土砂災害防止法施行令第三条の基準に該当する区域		告示番号	第263号	箇所名	丸山
土砂等の(移動)高さが1m以下の場合、土砂等の移動による力が100kN/mを超える区域		縮尺	1:2,200	告示年月日	平成29年5月19日
土砂等の埋積の高さが3mを超える区域		所在地	秋田県鹿角市北浦入道崎字丸山及び家ノ上並ひに同市北浦西黒沢字戸沢		
それ以外の区域					

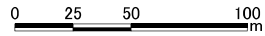
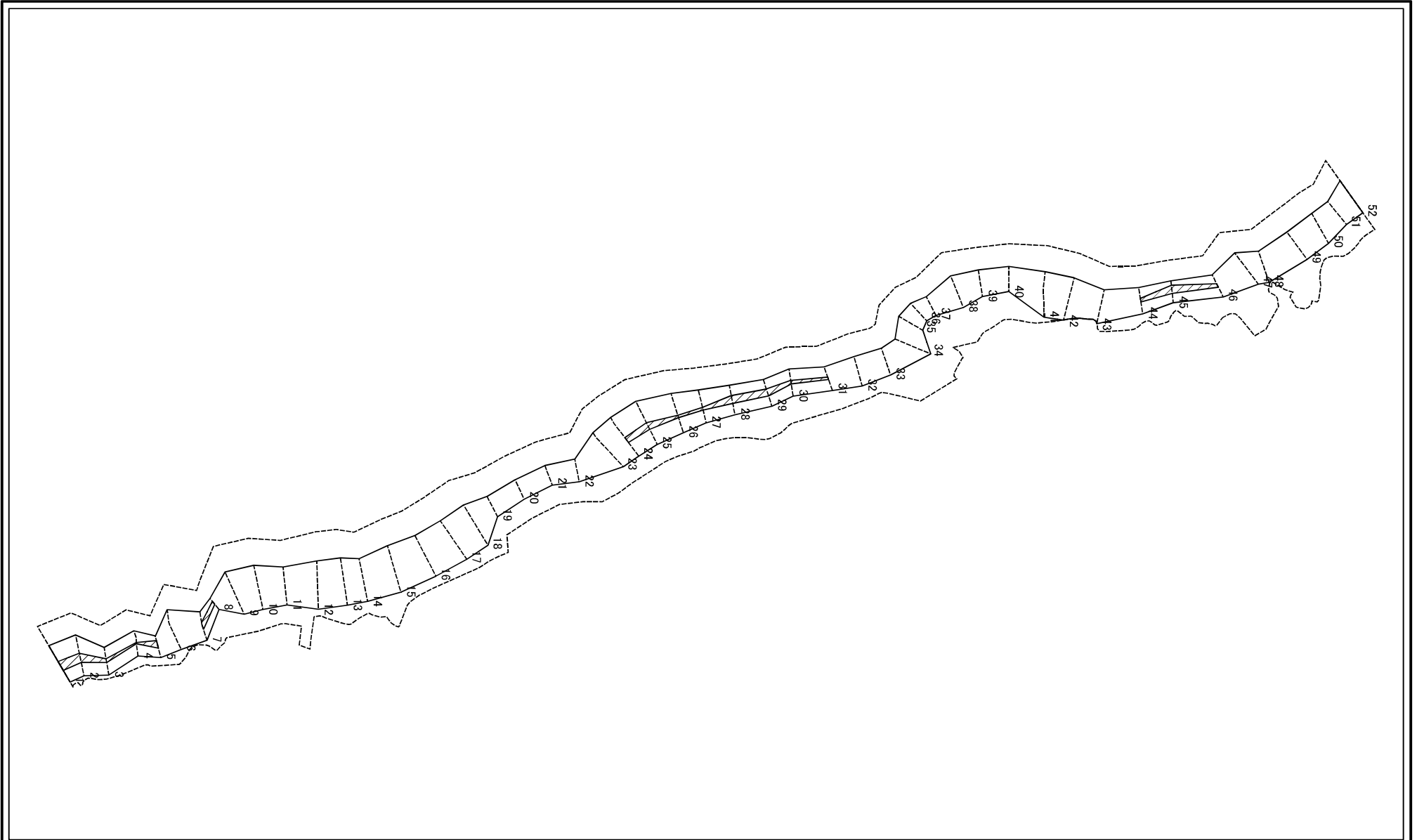
土砂災害警戒区域等の指定の公示に係る図書(その2-2)



図中の数字は横断測線番号を示す

様式-2-2(急) 土砂災害特別警戒区域の区域区分図 (急傾斜地の崩壊に伴う土石等の移動により 建築物の地上部に作用すると想定される力)	土砂災害防止法施行令第二条の基準に該当する区域		自然現象 の種類 急傾斜地の崩壊 箇所番号 III-99	箇所番号	III-99
	土砂災害防止法 施行令第三条の 基準に該当する 区域			告示番号	第263号
	それ以外の区域			縮尺	1:2,200
			所在地	秋田県鹿角市北浦入道崎字丸山及び 家ノ上並びに同市北浦西黒沢字戸沢	

土砂災害警戒区域等の指定の公示に係る図書(その2-3)



図中の数字は横断測線番号を示す

様式-2-3(急)
土砂災害特別警戒区域の区域区分図
(急傾斜地の崩壊に伴う土石等の堆積により
建築物の地上部に作用すると想定される力)

土砂災害防止法施行令第2条の基準に該当する区域	
土砂災害防止法施行令第3条の基準に該当する区域	
それ以外の区域	

	自然現象の種類
縮尺	告示番号
1:2,200	告示年月日

急傾斜地の崩壊	箇所番号
第263号	箇所名
平成29年5月19日	所在地

箇所番号	III-99
箇所名	丸山
所在地	秋田県鹿角市北浦入道崎字丸山及び家ノ上並ひに同市北浦西黒沢字戸沢

土砂災害警戒区域等の指定の公示に係る図書(その3)

横断測線の区間	土石等の移動により建築物の地上部に作用すると想定される力				土石等の堆積により建築物の地上部に作用すると想定される力				横断測線の区間	土石等の移動により建築物の地上部に作用すると想定される力				土石等の堆積により建築物の地上部に作用すると想定される力			
	土石等の(移動)高さが1m以下の場合、土石等の移動による力が100kN/m ² を超える区域		それ以外の区域		土石等の堆積の高さが3mを超える区域		それ以外の区域			土石等の(移動)高さが1m以下の場合、土石等の移動による力が100kN/m ² を超える区域		それ以外の区域		土石等の堆積の高さが3mを超える区域		それ以外の区域	
	力の大きさのうち最大のもの (kN/m ²)	土石等の高さ (m)	力の大きさのうち最大のもの (kN/m ²)	土石等の高さ (m)	力の大きさのうち最大のもの (kN/m ²)	土石等の高さ (m)	力の大きさのうち最大のもの (kN/m ²)	土石等の高さ (m)		力の大きさのうち最大のもの (kN/m ²)	土石等の高さ (m)	力の大きさのうち最大のもの (kN/m ²)	土石等の高さ (m)	力の大きさのうち最大のもの (kN/m ²)	土石等の高さ (m)	力の大きさのうち最大のもの (kN/m ²)	土石等の高さ (m)
1 ~ 2	125.74	1.00	100.00	1.00	19.37	3.83	15.16	3.00	27 ~ 28	-	-	100.00	1.00	18.30	3.62	15.16	3.00
2 ~ 3	125.74	1.00	100.00	1.00	19.16	3.79	15.16	3.00	28 ~ 29	-	-	99.13	1.00	18.59	3.68	15.16	3.00
3 ~ 4	-	-	100.00	1.00	15.43	3.05	15.16	3.00	29 ~ 30	-	-	99.29	1.00	18.59	3.68	15.16	3.00
4 ~ 5	-	-	97.74	1.00	16.87	3.34	15.16	3.00	30 ~ 31	-	-	99.29	1.00	15.70	3.11	15.16	3.00
5 ~ 6	-	-	100.00	1.00	-	-	15.16	3.00	31 ~ 32	-	-	100.00	1.00	-	-	15.16	3.00
6 ~ 7	-	-	100.00	1.00	-	-	15.16	3.00	32 ~ 33	113.39	1.00	100.00	1.00	-	-	14.50	2.87
7 ~ 8	-	-	99.43	1.00	18.13	3.59	15.16	3.00	33 ~ 34	129.48	1.00	100.00	1.00	-	-	14.50	2.87
8 ~ 9	-	-	100.00	1.00	-	-	15.16	3.00	34 ~ 35	129.48	1.00	100.00	1.00	-	-	14.94	2.96
9 ~ 10	129.01	1.00	100.00	1.00	-	-	11.67	2.31	35 ~ 36	-	-	100.00	1.00	-	-	15.16	3.00
10 ~ 11	129.01	1.00	100.00	1.00	-	-	12.06	2.39	36 ~ 37	-	-	91.59	1.00	-	-	15.16	3.00
11 ~ 12	124.56	1.00	100.00	1.00	-	-	12.06	2.39	37 ~ 38	-	-	100.00	1.00	-	-	14.49	2.87
12 ~ 13	124.43	1.00	100.00	1.00	-	-	11.20	2.22	38 ~ 39	121.92	1.00	100.00	1.00	-	-	14.86	2.94
13 ~ 14	130.69	1.00	100.00	1.00	-	-	11.99	2.37	39 ~ 40	-	-	100.00	1.00	-	-	14.86	2.94
14 ~ 15	135.82	1.00	100.00	1.00	-	-	13.64	2.70	40 ~ 41	-	-	100.00	1.00	-	-	14.16	2.80
15 ~ 16	135.82	1.00	100.00	1.00	-	-	13.64	2.70	41 ~ 42	136.77	1.00	100.00	1.00	-	-	14.92	2.95
16 ~ 17	128.25	1.00	100.00	1.00	-	-	11.57	2.29	42 ~ 43	136.51	1.00	100.00	1.00	-	-	14.92	2.95
17 ~ 18	126.21	1.00	100.00	1.00	-	-	11.35	2.25	43 ~ 44	-	-	100.00	1.00	-	-	15.16	3.00
18 ~ 19	-	-	100.00	1.00	-	-	11.29	2.23	44 ~ 45	-	-	95.35	1.00	17.17	3.40	15.16	3.00
19 ~ 20	-	-	96.91	1.00	-	-	11.62	2.30	45 ~ 46	-	-	86.33	1.00	17.17	3.40	15.16	3.00
20 ~ 21	-	-	95.48	1.00	-	-	11.83	2.34	46 ~ 47	-	-	100.00	1.00	-	-	15.16	3.00
21 ~ 22	-	-	96.93	1.00	-	-	11.83	2.34	47 ~ 48	130.07	1.00	100.00	1.00	-	-	14.54	2.88
22 ~ 23	-	-	100.00	1.00	-	-	12.41	2.46	48 ~ 49	120.56	1.00	100.00	1.00	-	-	14.54	2.88
23 ~ 24	141.56	1.00	100.00	1.00	-	-	15.16	3.00	49 ~ 50	121.97	1.00	100.00	1.00	-	-	13.89	2.75
24 ~ 25	141.56	1.00	100.00	1.00	15.38	3.04	15.16	3.00	50 ~ 51	121.97	1.00	100.00	1.00	-	-	14.92	2.95
25 ~ 26	141.53	1.00	100.00	1.00	15.68	3.10	15.16	3.00	51 ~ 52	130.47	1.00	100.00	1.00	-	-	14.92	2.95
26 ~ 27	132.29	1.00	100.00	1.00	17.29	3.42	15.16	3.00	~								

様式-3(急) 建築物の構造の規制に必要な衝撃に関する事項	自然現象の種類	急傾斜地の崩壊	箇所番号	Ⅲ-99
	告示番号	第263号	箇所名	丸山
	告示年月日	平成29年5月19日	所在地	秋田県男鹿市北浦入道崎字丸山及び家ノ上並びに同市北浦西黒沢字戸沢