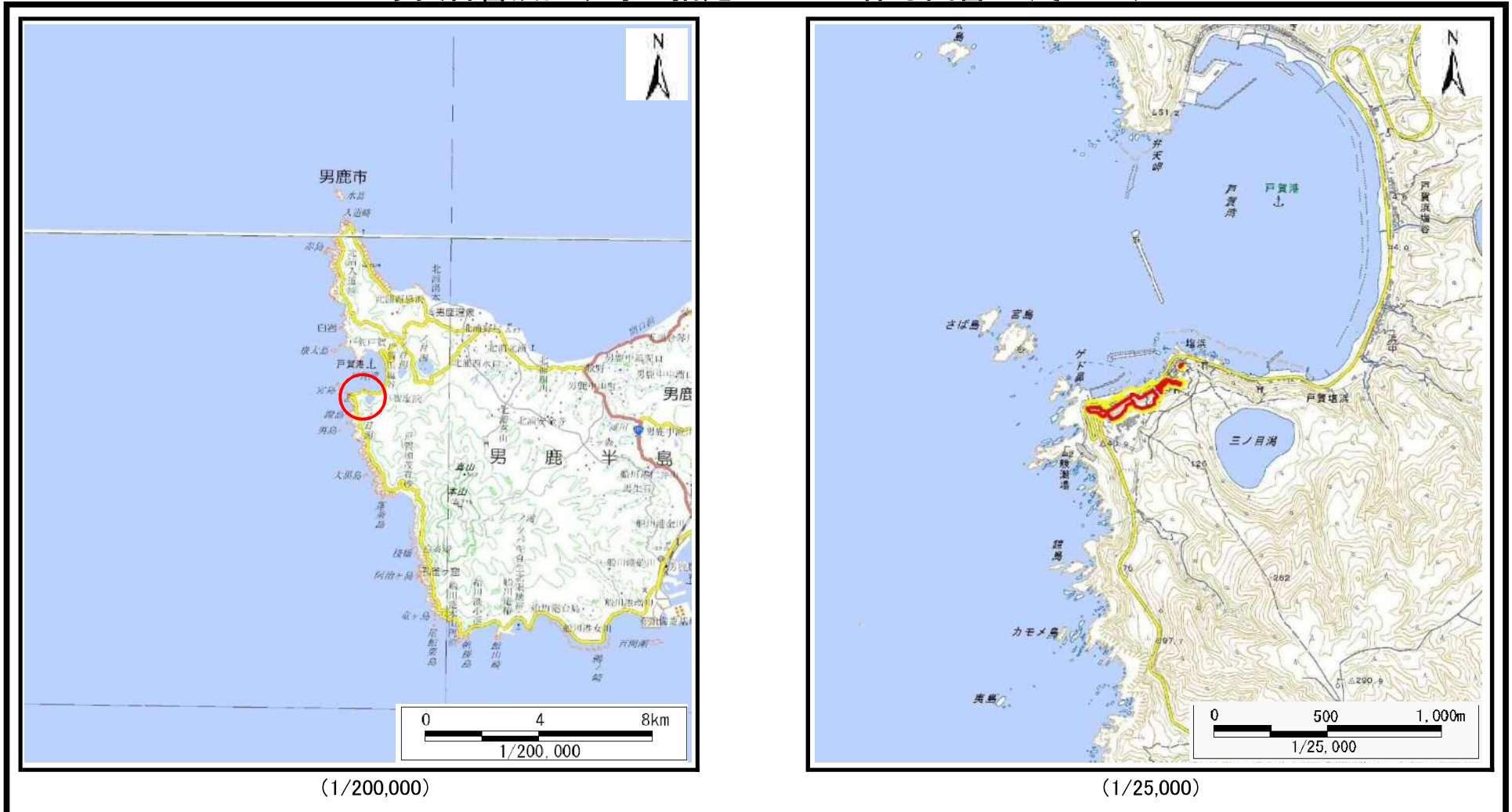


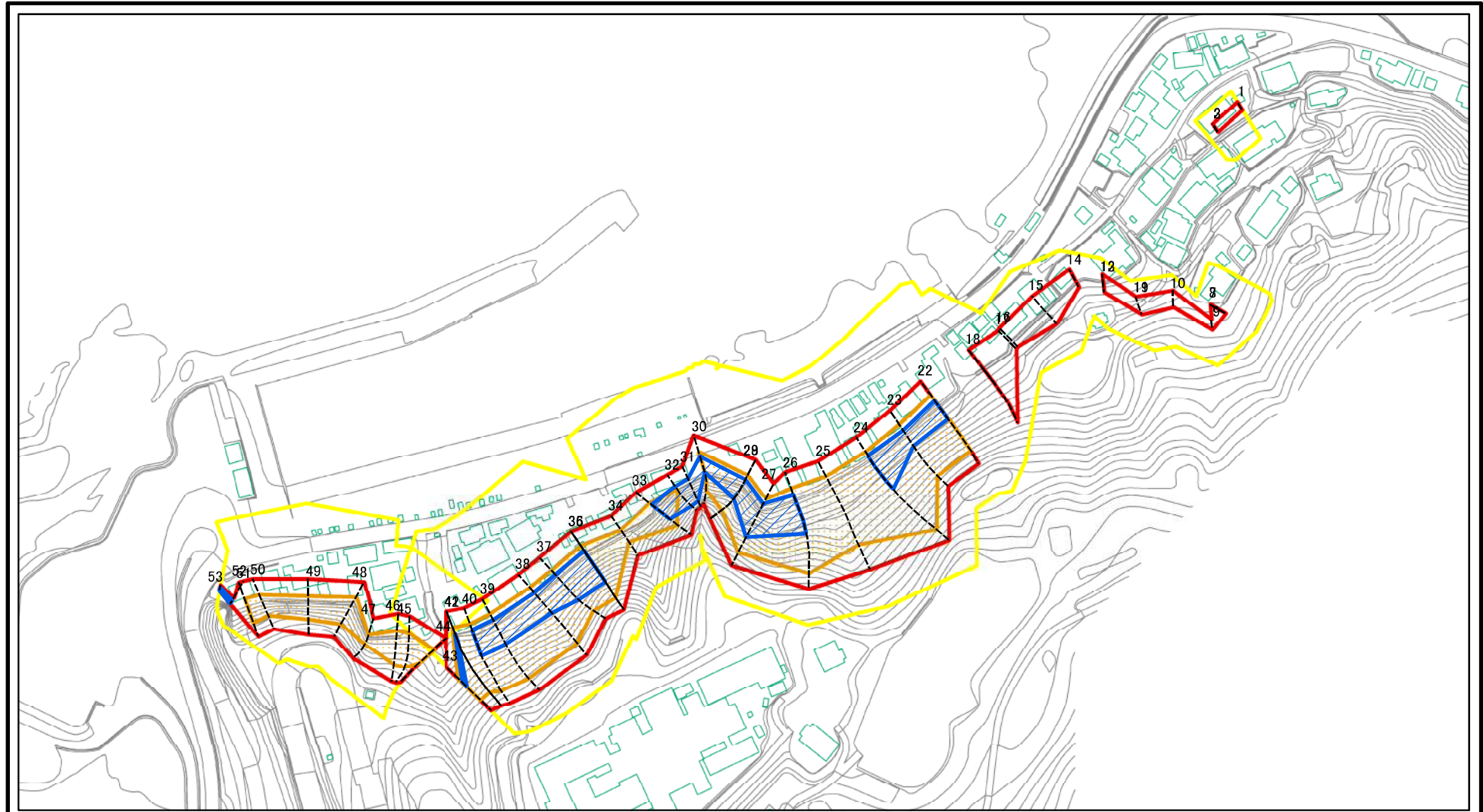
土砂災害警戒区域等の指定の公示に係る図書（その1）



様式－1（急） 土砂災害警戒区域・土砂災害特別警戒区域 位置図	自然現象の種類	急傾斜地の崩壊
	箇所番号	I-474
	箇所名	塩浜
	所在地	秋田県男鹿市戸賀塩浜字漁元崎、壺ヶ沢及び釜坂木揚場

この地図は、国土地理院長の承認を得て、同院発行の電子地形図25000及び電子地形図20万を複製したものである。(承認番号 平28情複、第763号)

土砂災害警戒区域等の指定の公示に係る図書(その2)



0 25 50 100
m

図中の数字は横断測線番号を示す

様式-2(急)

土砂災害警戒区域・土砂災害特別警戒区域
区域図(その1)

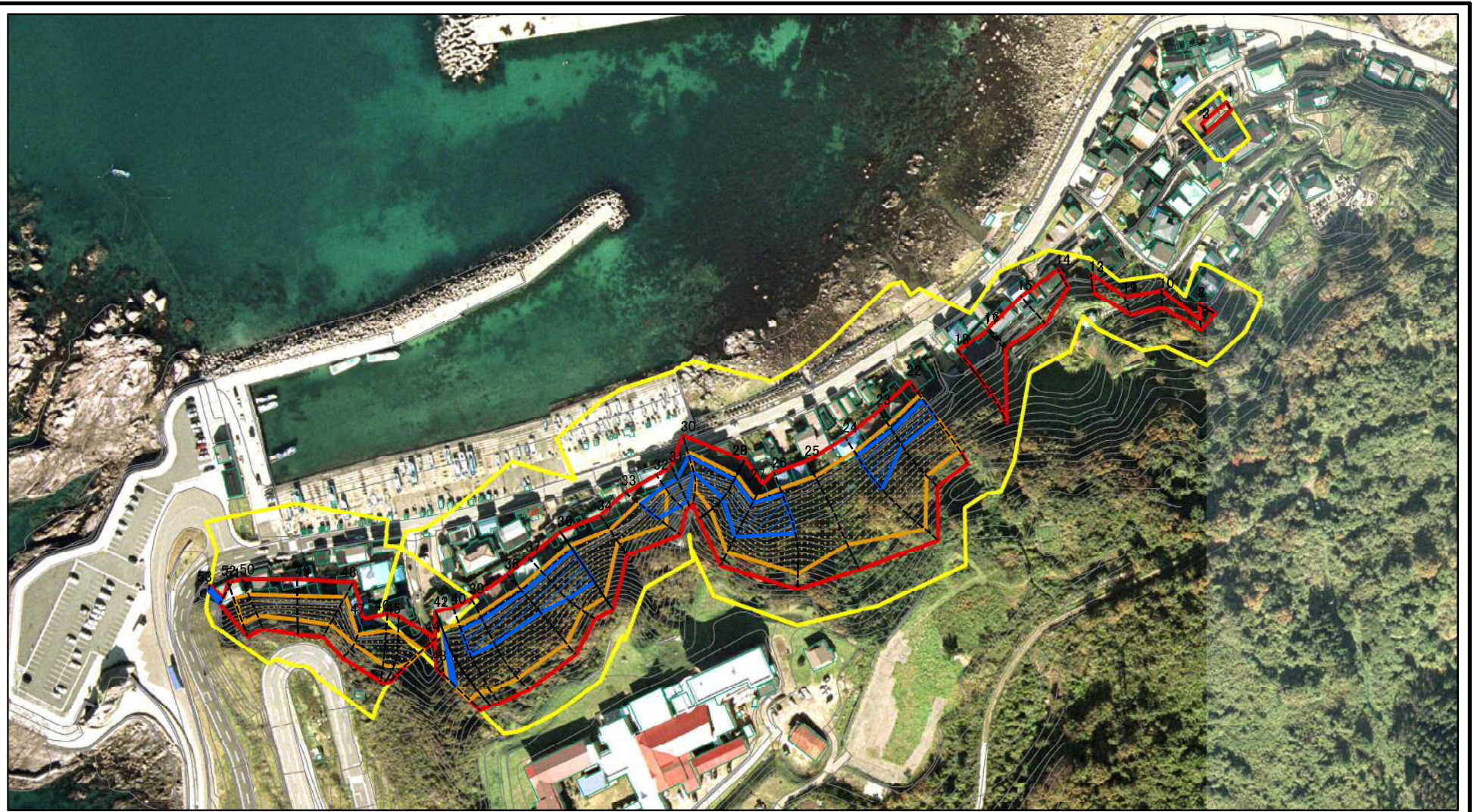
土砂災害防止法施行令第二条の基準に該当する区域	
土砂災害防止法施行令第三条の基準に該当する区域	
それ以外の区域	

	縮尺
	1:2,500

自然現象の種類	急傾斜地の崩壊
告示番号	第263号
告示年月日	平成29年5月19日

箇所番号	I-474
箇所名	塩浜
所在地	秋田県男鹿市戸賀塩浜字漁元崎、壺ヶ沢及び釜坂木揚場

土砂災害警戒区域等の指定の公示に係る図書(その2)

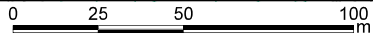
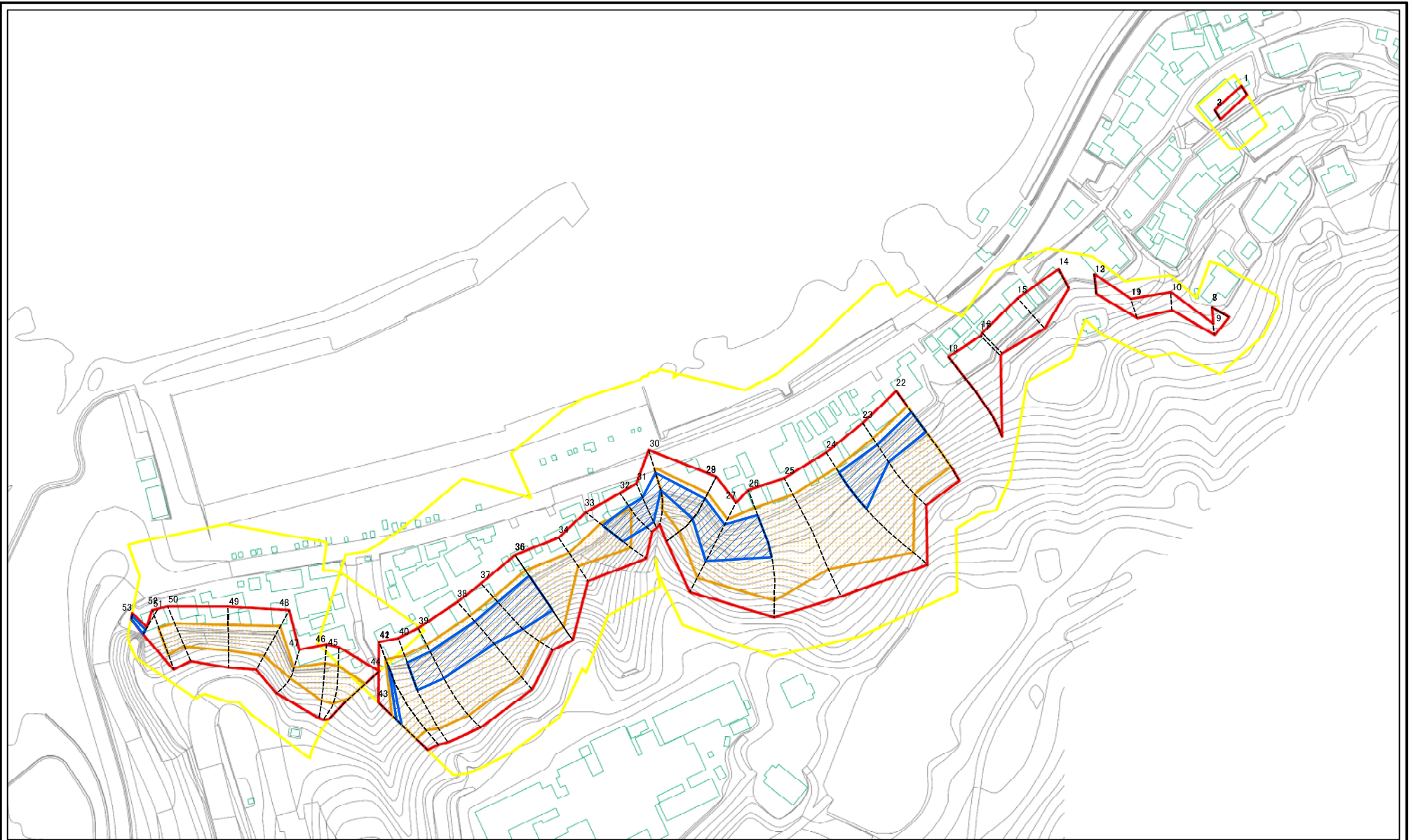


図中の数字は横断測線番号を示す

様式-2(急)
土砂災害警戒区域・土砂災害特別警戒区域
区域図(その1)

土砂災害防止法施行令第二条の基準に該当する区域		N 縮尺 1:2,500	自然現象の種類	急傾斜地の崩壊	箇所番号	I-474
土砂災害防止法施行令第三条の基準に該当する区域			告示番号	第263号	箇所名	塩浜
土砂等の(移動)高さが1m以下の場合、土砂等の移動による力が100kN/mを超える区域			告示年月日	平成29年5月19日	所在地	秋田県男鹿市戸賀塩浜字漁元崎、壺ヶ沢及び釜坂木揚場
土砂等の堆積の高さが3mを超える区域						
それ以外の区域						

土砂災害警戒区域等の指定の公示に係る図書(その2-1)



図中の数字は横断測線番号を示す

様式-2-1(急)
土砂災害警戒区域・土砂災害特別警戒区域
区域図(その2)

土砂災害防止法施行令第二条の基準に該当する区域	
土砂災害防止法施行令第三条の基準に該当する区域	
土砂災害防止法施行令第三条の基準に該当する区域	
それ以外の区域	

N	
縮尺	1:1,500

自然現象の種類	急傾斜地の崩壊	箇所番号	I-474
告示番号	第263号	箇所名	塩浜
告示年月日	平成29年5月19日	所在地	秋田県男鹿市戸賀塩浜字瀧元崎、壺ヶ沢及び釜坂木揚場

土砂災害警戒区域等の指定の公示に係る図書(その2-1)

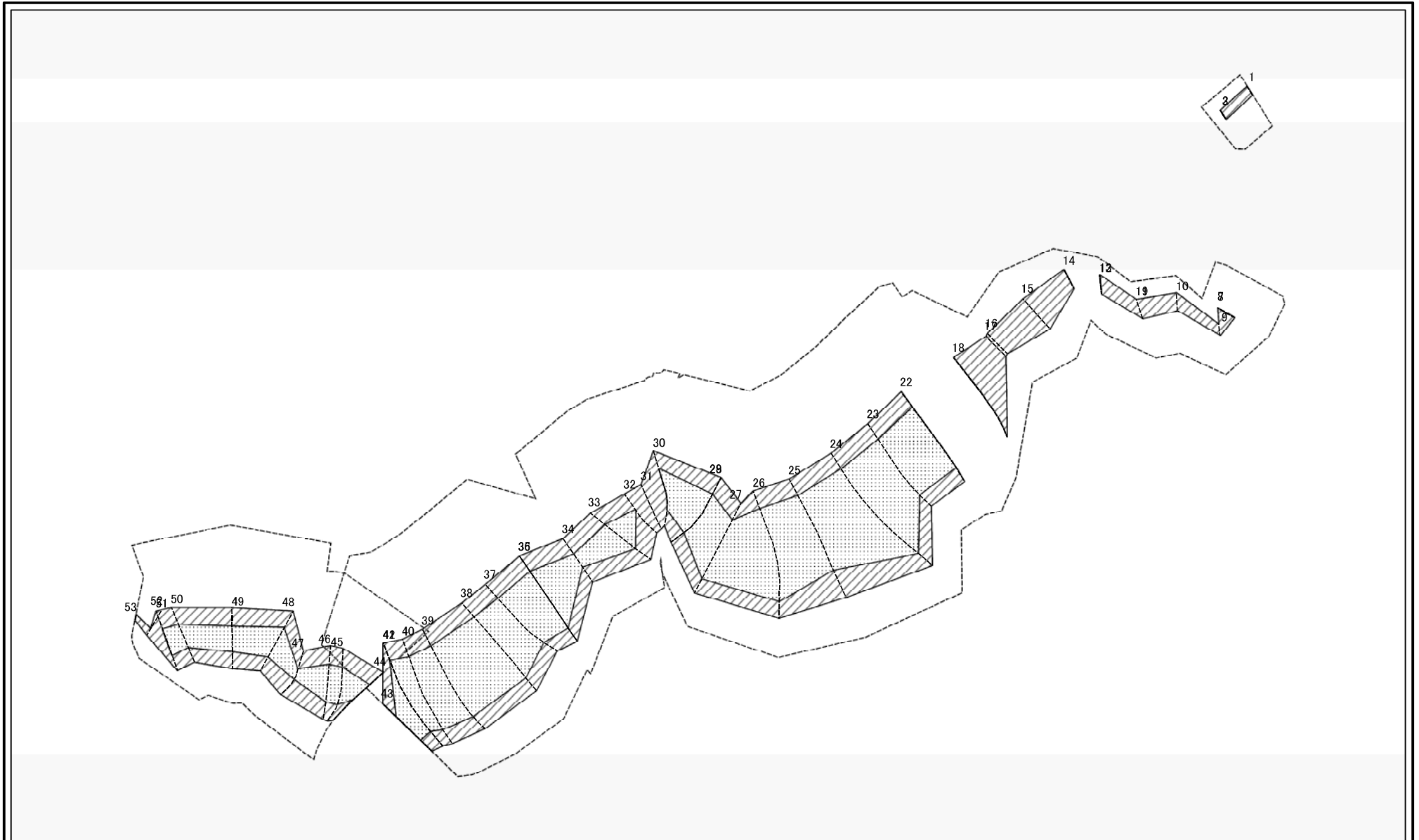


図中の数字は横断測線番号を示す

様式-2-1(急)
土砂災害警戒区域・土砂災害特別警戒区域
区域図(その2)

土砂災害防止法施行令第二条の基準に該当する区域		N	自然現象の種類	急傾斜地の崩壊	箇所番号	I-474
土砂災害防止法施行令第三条の基準に該当する区域			告示番号	第263号	箇所名	塩浜
土石等の(移動)高さが1m以下の場合 土石等の移動による力が100kN/mを超える区域		縮尺	告示年月日	平成29年5月19日	所在地	秋田県男鹿市戸賀塩浜字漁元崎、 釜ヶ沢及び釜坂本揚場
土石等の埋積の高さが3mを超える区域		1:1,500				
それ以外の区域						

土砂災害警戒区域等の指定の公示に係る図書(その2-2)



図中の数字は横断測線番号を示す

様式-2-2(急)
土砂災害特別警戒区域の区域区分図
(急傾斜地の崩壊に伴う土石等の移動により
建築物の地上部に作用すると想定される力)

土砂災害防止法施行令第二条の基準に該当する区域

土砂災害防止法
施行令第三条の
基準に該当する
区域

それ以外の区域

縮尺
1:1,500

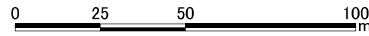
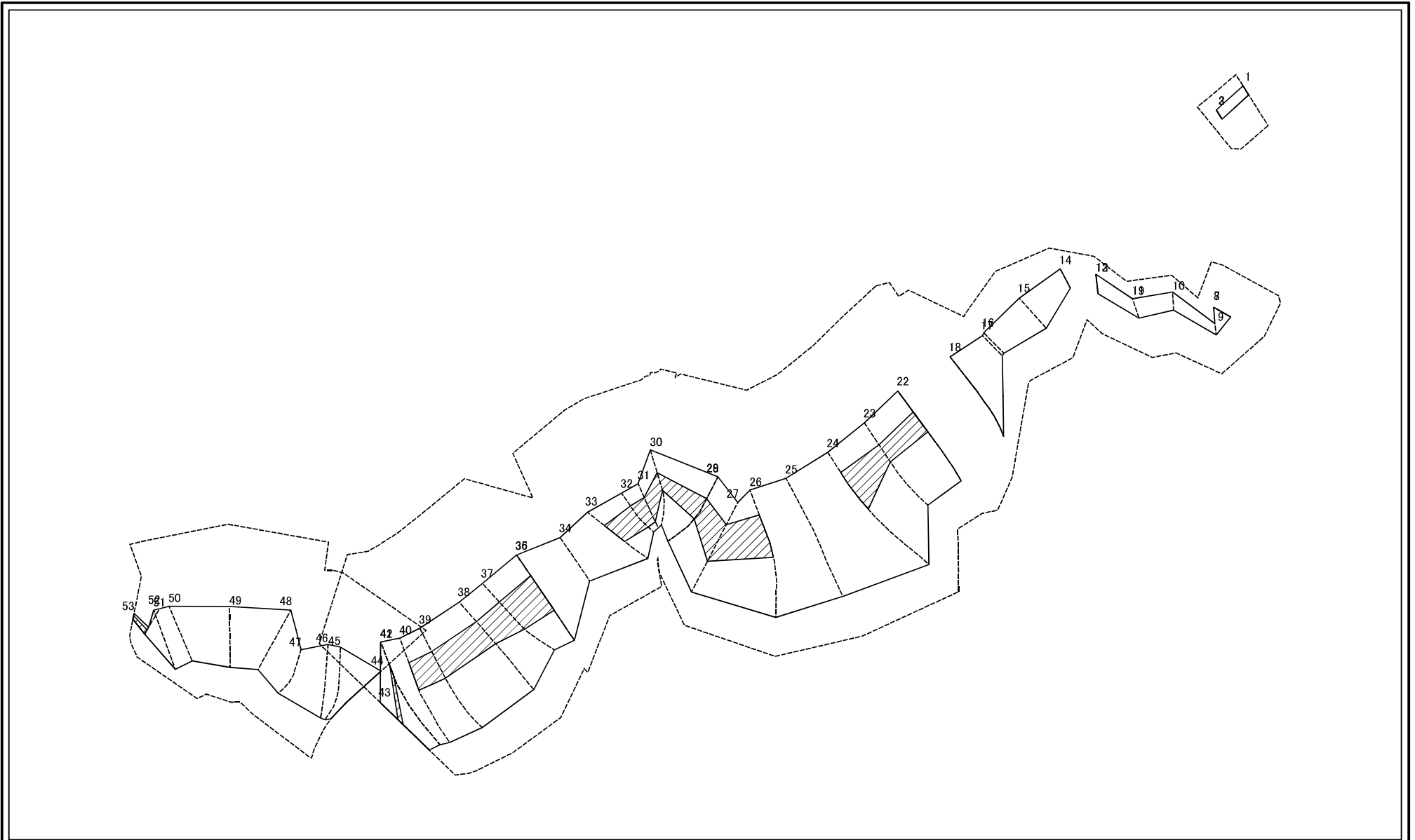
自然現象
の種類
告示番号
告示年月日

急傾斜地の崩壊
第263号
平成29年5月19日

箇所番号
箇所名
所在地

I-474
塩浜
秋田県男鹿市戸賀塩浜字滝元崎、
釜ヶ沢及び釜坂木揚場

土砂災害警戒区域等の指定の公示に係る図書(その2-3)



図中の数字は横断測線番号を示す

様式-2-3(急)
土砂災害特別警戒区域の区域区分図
(急傾斜地の崩壊に伴う土石等の堆積により
建築物の地上部に作用すると想定される力)

土砂災害防止法施行令第二条の基準に該当する区域



土砂災害防止法
施行令第三条の
基準に該当する
区域



それ以外の区域



縮尺

1:1,500

自然現象
の種類

急傾斜地の崩壊

告示番号

平成29年5月19日

箇所番号

第263号

告示年月日

所在地

箇所名

塩浜

所在地

秋田県男鹿市戸賀塩浜字流元崎、
登ヶ沢及び釜坂本揚場

図中の数字は横断測線番号を示す

I-474

土砂災害警戒区域等の指定の公示に係る図書(その3)

横断測線の区間	土石等の移動により建築物の地上部に作用すると想定される力				土石等の堆積により建築物の地上部に作用すると想定される力				横断測線の区間	土石等の移動により建築物の地上部に作用すると想定される力				土石等の堆積により建築物の地上部に作用すると想定される力			
	土石等の(移動)高さが1m以下の場合、土石等の移動による力が100kN/m ² を超える区域		それ以外の区域		土石等の堆積の高さが3mを超える区域		それ以外の区域			土石等の(移動)高さが1m以下の場合、土石等の移動による力が100kN/m ² を超える区域		それ以外の区域		土石等の堆積の高さが3mを超える区域		それ以外の区域	
	力の大きさのうち最大のもの(kN/m ²)	土石等の高さ(m)	力の大きさのうち最大のもの(kN/m ²)	土石等の高さ(m)	力の大きさのうち最大のもの(kN/m ²)	土石等の高さ(m)	力の大きさのうち最大のもの(kN/m ²)	土石等の高さ(m)		力の大きさのうち最大のもの(kN/m ²)	土石等の高さ(m)	力の大きさのうち最大のもの(kN/m ²)	土石等の高さ(m)	力の大きさのうち最大のもの(kN/m ²)	土石等の高さ(m)	力の大きさのうち最大のもの(kN/m ²)	土石等の高さ(m)
1 ~ 2	-	-	55.36	1.00	-	-	9.92	1.96	33 ~ 34	138.24	1.00	100.00	1.00	-	-	15.16	3.00
3 ~ 4	-	-	-	-	-	-	-	-	34 ~ 35	157.69	1.00	100.00	1.00	-	-	15.16	3.00
5 ~ 6	-	-	-	-	-	-	-	-	36 ~ 37	157.69	1.00	100.00	1.00	17.76	3.51	15.16	3.00
6 ~ 7	-	-	-	-	-	-	-	-	37 ~ 38	156.79	1.00	100.00	1.00	17.71	3.50	15.16	3.00
8 ~ 9	-	-	74.55	1.00	-	-	8.88	1.76	38 ~ 39	156.79	1.00	100.00	1.00	16.23	3.21	15.16	3.00
9 ~ 10	-	-	69.15	1.00	-	-	8.73	1.73	39 ~ 40	155.99	1.00	100.00	1.00	16.09	3.18	15.16	3.00
10 ~ 11	-	-	74.38	1.00	-	-	8.28	1.64	40 ~ 41	155.99	1.00	100.00	1.00	-	-	15.16	3.00
11 ~ 12	-	-	74.38	1.00	-	-	8.57	1.70	42 ~ 43	149.88	1.00	100.00	1.00	15.44	3.05	15.16	3.00
13 ~ 14	-	-	-	-	-	-	-	-	44 ~ 45	135.10	1.00	100.00	1.00	-	-	13.31	2.63
14 ~ 15	-	-	100.00	1.00	-	-	9.81	1.94	45 ~ 46	136.20	1.00	100.00	1.00	-	-	13.31	2.63
15 ~ 16	-	-	100.00	1.00	-	-	9.08	1.80	46 ~ 47	136.20	1.00	100.00	1.00	-	-	14.99	2.97
16 ~ 17	-	-	90.48	1.00	-	-	9.21	1.82	47 ~ 48	139.35	1.00	100.00	1.00	-	-	14.99	2.97
17 ~ 18	-	-	100.00	1.00	-	-	12.88	2.55	48 ~ 49	139.35	1.00	100.00	1.00	-	-	13.76	2.72
19 ~ 20	-	-	-	-	-	-	-	-	49 ~ 50	132.30	1.00	100.00	1.00	-	-	13.76	2.72
20 ~ 21	-	-	-	-	-	-	-	-	50 ~ 51	134.99	1.00	100.00	1.00	-	-	13.14	2.60
22 ~ 23	155.80	1.00	100.00	1.00	16.25	3.22	15.16	3.00	51 ~ 52	134.99	1.00	100.00	1.00	35.37	7.00	15.16	3.00
23 ~ 24	155.63	1.00	100.00	1.00	17.96	3.55	15.16	3.00	52 ~ 53	-	-	2.24	1.00	38.98	7.71	15.16	3.00
24 ~ 25	155.37	1.00	100.00	1.00	-	-	15.16	3.00	~								
25 ~ 26	158.98	1.00	100.00	1.00	-	-	15.16	3.00	~								
26 ~ 27	158.98	1.00	100.00	1.00	18.04	3.57	15.16	3.00	~								
27 ~ 28	156.38	1.00	100.00	1.00	18.04	3.57	15.16	3.00	~								
29 ~ 30	149.18	1.00	100.00	1.00	17.25	3.41	15.16	3.00	~								
30 ~ 31	-	-	100.00	1.00	21.18	4.19	15.16	3.00	~								
31 ~ 32	-	-	100.00	1.00	21.18	4.19	15.16	3.00	~								
32 ~ 33	138.24	1.00	100.00	1.00	20.95	4.15	15.16	3.00	~								

様式-3(急) 建築物の構造の規制に必要な衝撃に関する事項	自然現象の種類	急傾斜地の崩壊	箇所番号	I-474
	告示番号	第263号	箇所名	塩浜
	告示年月日	平成29年5月19日	所在地	秋田県男鹿市戸賀塩浜字漁元崎、壺ヶ沢及び釜坂木揚場