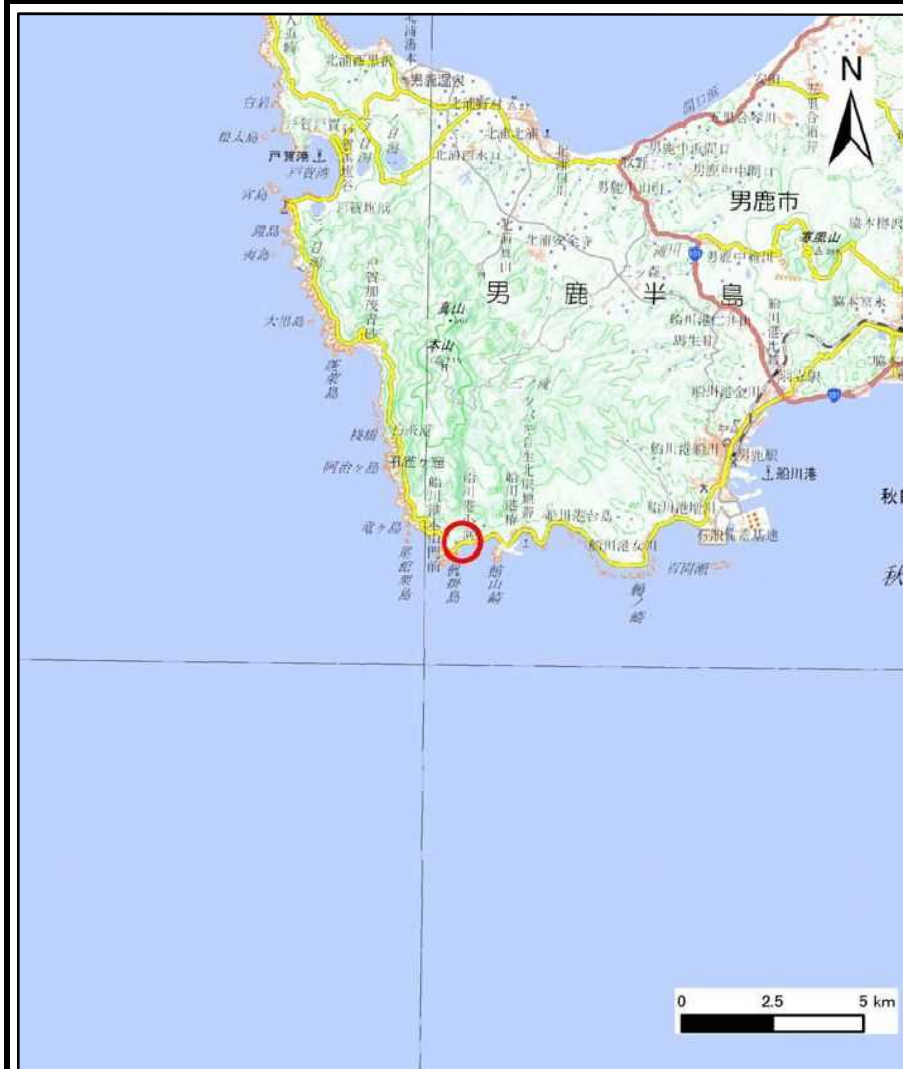


土砂災害警戒区域等の指定の公示に係る図書(その1)



(1/200,000)



(1/25,000)

様式-1(急)

土砂災害警戒区域・土砂災害特別警戒区域
位置図

自然現象の種類

急傾斜地の崩壊

箇所番号

I-543

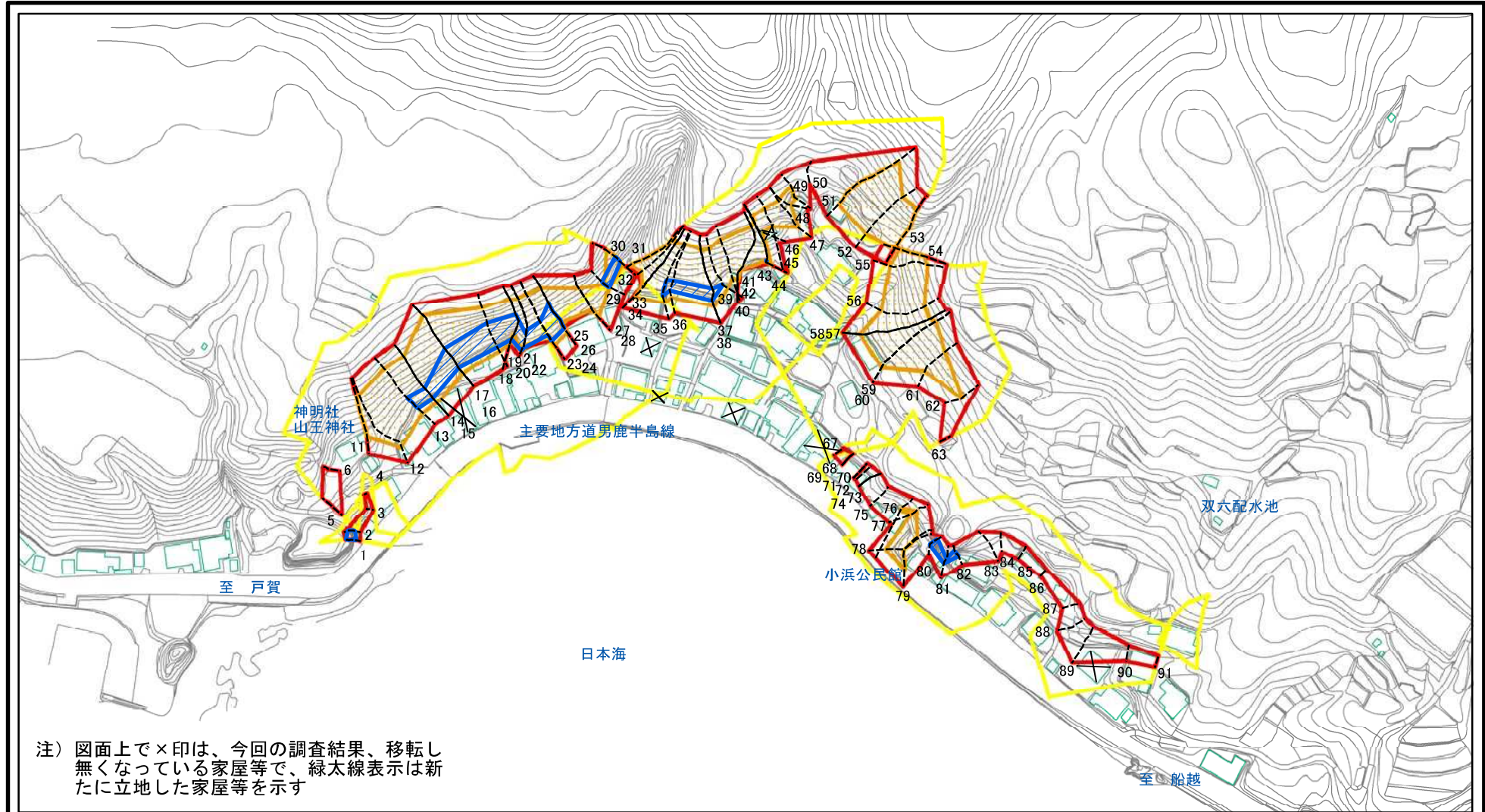
箇所名

小浜

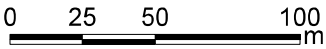
所在地

秋田県男鹿市船川港小浜字小倉山及び下台

土砂災害警戒区域等の指定の公示に係る図書(その2)



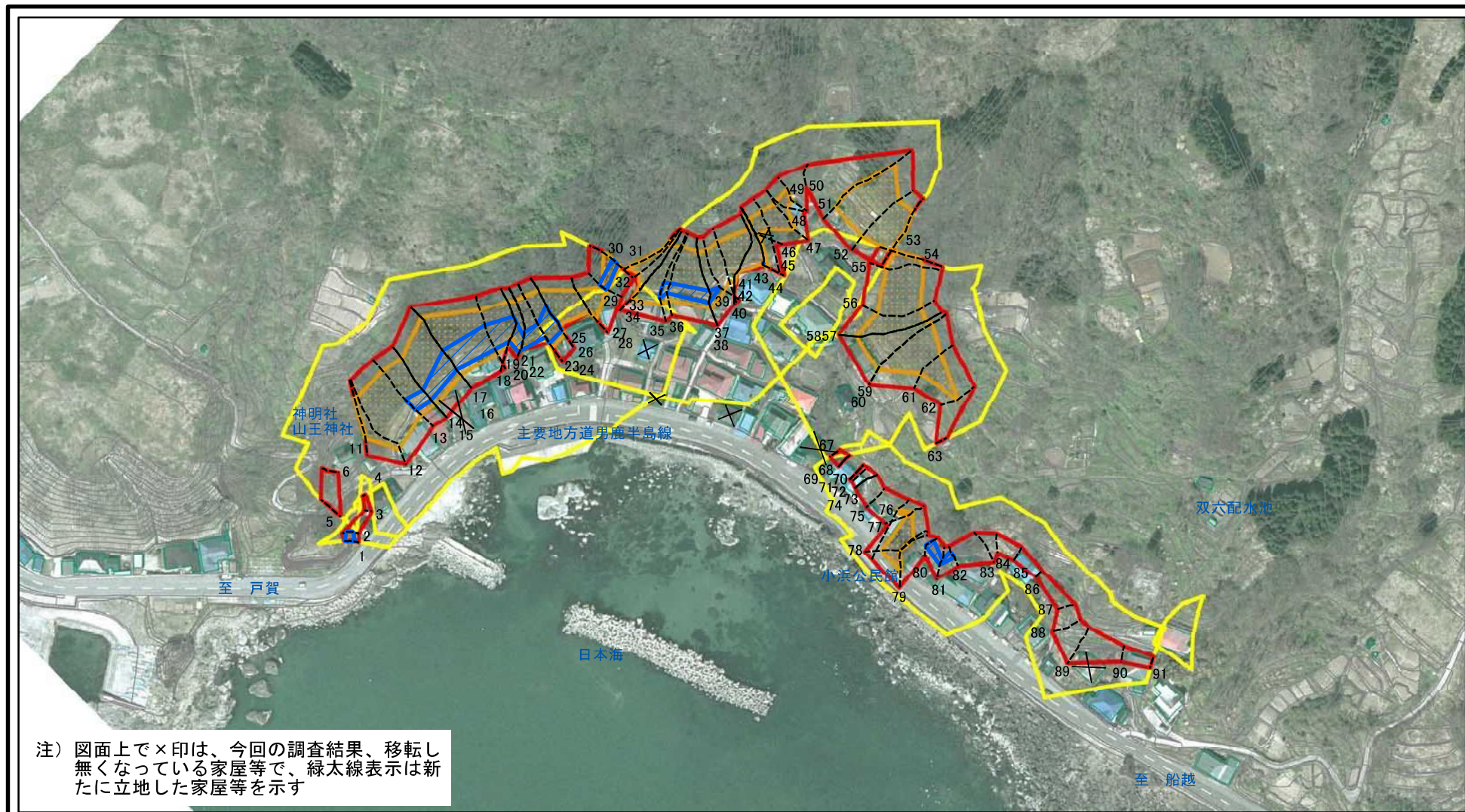
注) 図面上で×印は、今回の調査結果、移転し無くなっている家屋等で、緑太線表示は新たに立地した家屋等を示す



図中の数字は横断測線番号を示す

様式-2(急) 土砂災害警戒区域・土砂災害特別警戒区域 区域図(その1)	土砂災害防止法施行令第二条の基準に該当する区域		 縮尺 1:2,500	自然現象の種類	急傾斜地の崩壊	箇所番号	I - 543
	土砂災害防止法施行令第三条の基準に該当する区域			告示番号	第403号	箇所名	小浜
	土砂等の(移動)高さが1m以下の場合、土石等の移動による力が100kN/m ² を超える区域			告示年月日	令和2年9月25日	所在地	秋田県男鹿市船川港小浜字小倉山及び下台
	土砂等の堆積の高さが3mを超える区域						
	それ以外の区域						

土砂災害警戒区域等の指定の公示に係る図書(その2)



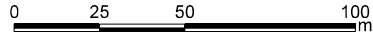
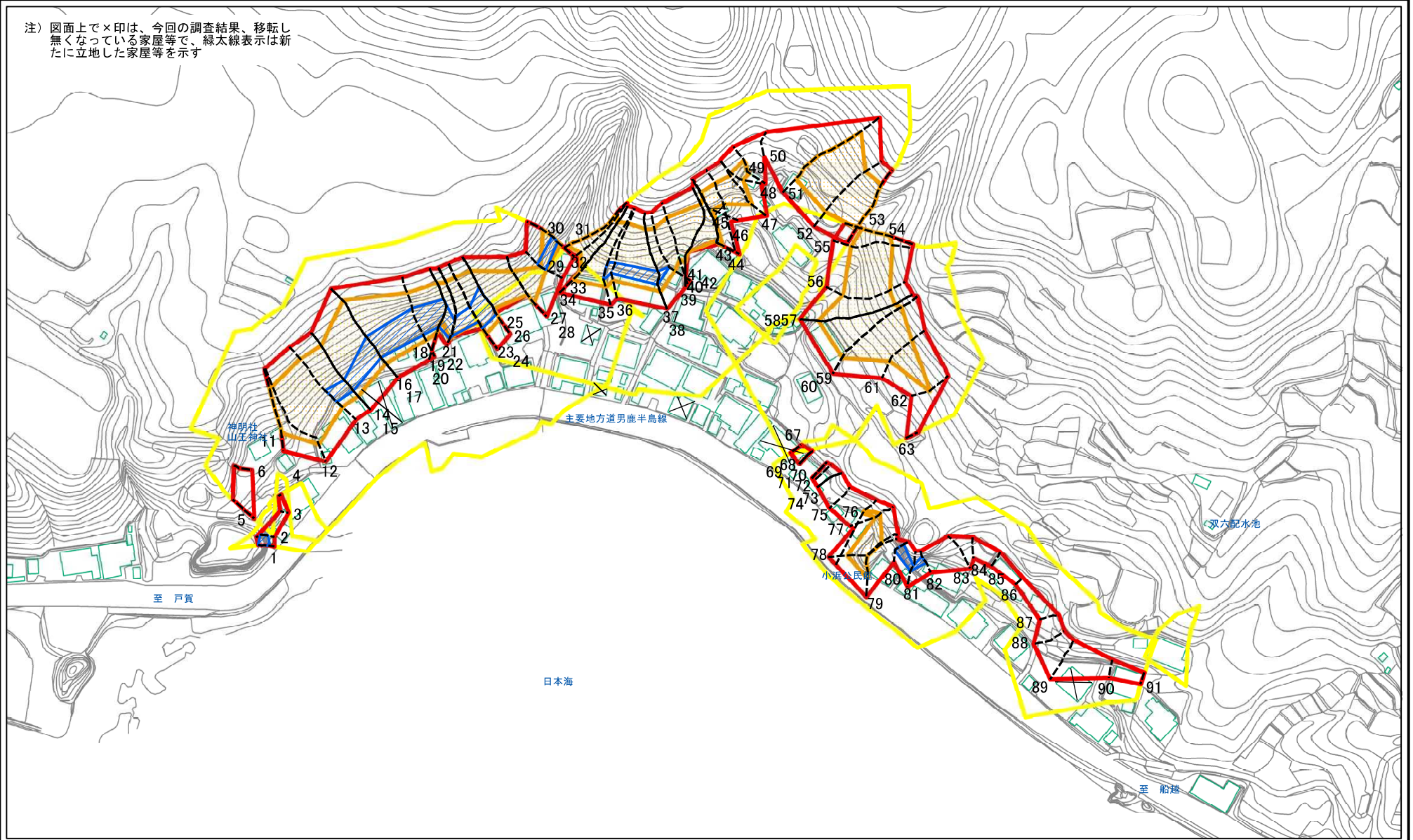
注) 図面上で×印は、今回の調査結果、移転し無くなっている家屋等で、緑太線表示は新たに立地した家屋等を示す

図中の数字は横断測線番号を示す

様式-2(急) 土砂災害警戒区域・土砂災害特別警戒区域 区域図(その1)	土砂災害防止法施行令第二条の基準に該当する区域		 縮尺 1:2,500	自然現象の種類	急傾斜地の崩壊	箇所番号	I-543
	土砂災害防止法施行令第三条の基準に該当する区域	 土石等の(移動)高さが1m以下の場合、土石等の移動による力が100kN/mを超える区域 土石等の堆積の高さが3mを超える区域 それ以外の区域		告示番号	第403号	箇所名	小浜
				告示年月日	令和2年9月25日	所在地	秋田県男鹿市船川港小浜字小倉山及び下台

土砂災害警戒区域等の指定の公示に係る図書(その2-1)

注) 図面上で×印は、今回の調査結果、移転し無くなっている家屋等で、緑太線表示は新たに立地した家屋等を示す



図中の数字は横断測線番号を示す

様式-2-1(急)
土砂災害警戒区域・土砂災害特別警戒区域
区域図(その2)

土砂災害防止法施行令第二条の基準に該当する区域
土砂等の(移動)高さが1m以下の場合、土砂等の移動による力が100kN/m²を超える区域
土砂等の堆積の高さが3mを超える区域
それ以外の区域



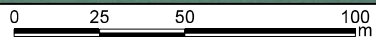
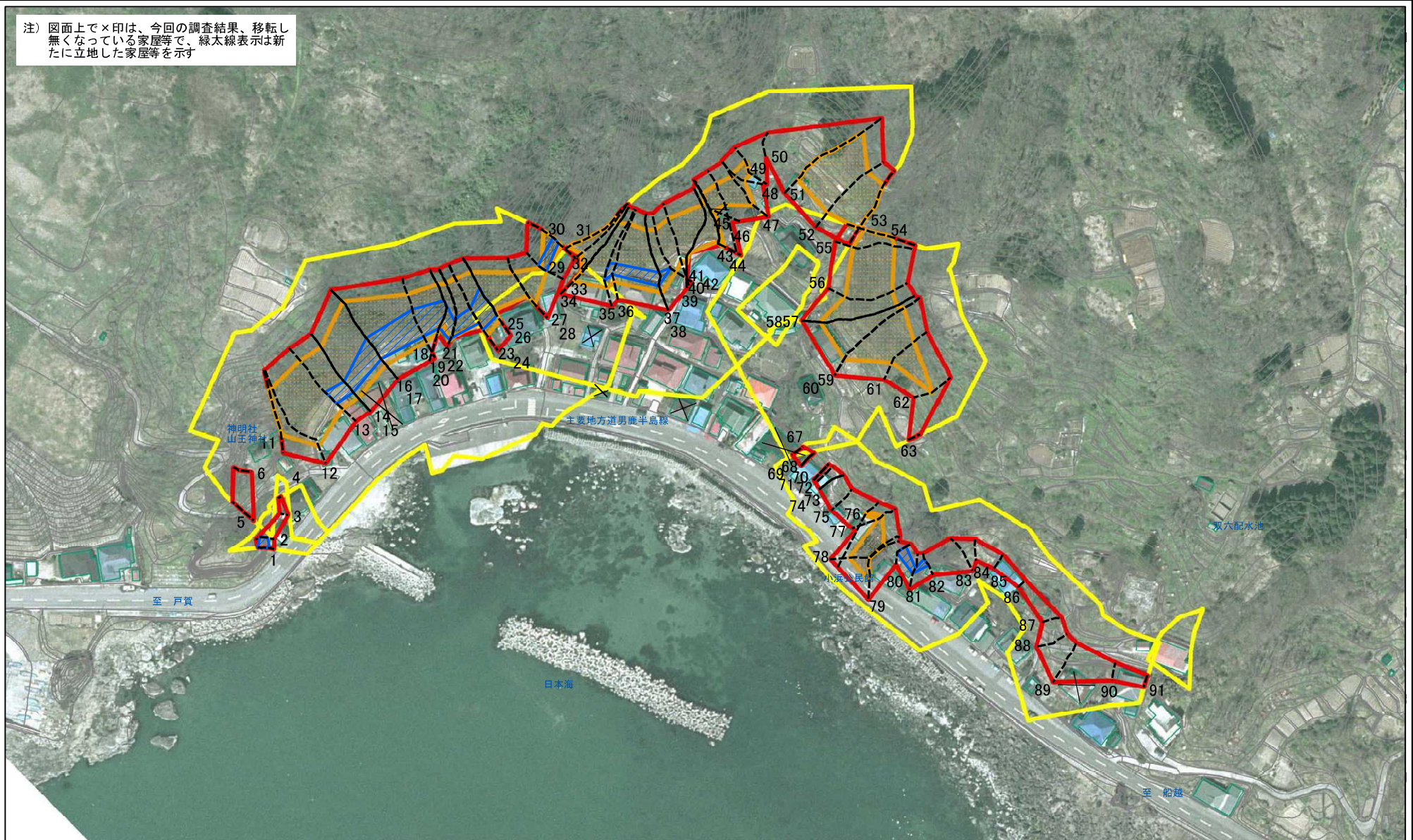
縮尺
1:1,500

自然現象の種類
急傾斜地の崩壊
告示番号
第403号
告示年月日
令和2年9月25日

箇所番号
I-543
箇所名
小浜
所在地
秋田県男鹿市船川港小浜
字小倉山及び下台

土砂災害警戒区域等の指定の公示に係る図書(その2-1)

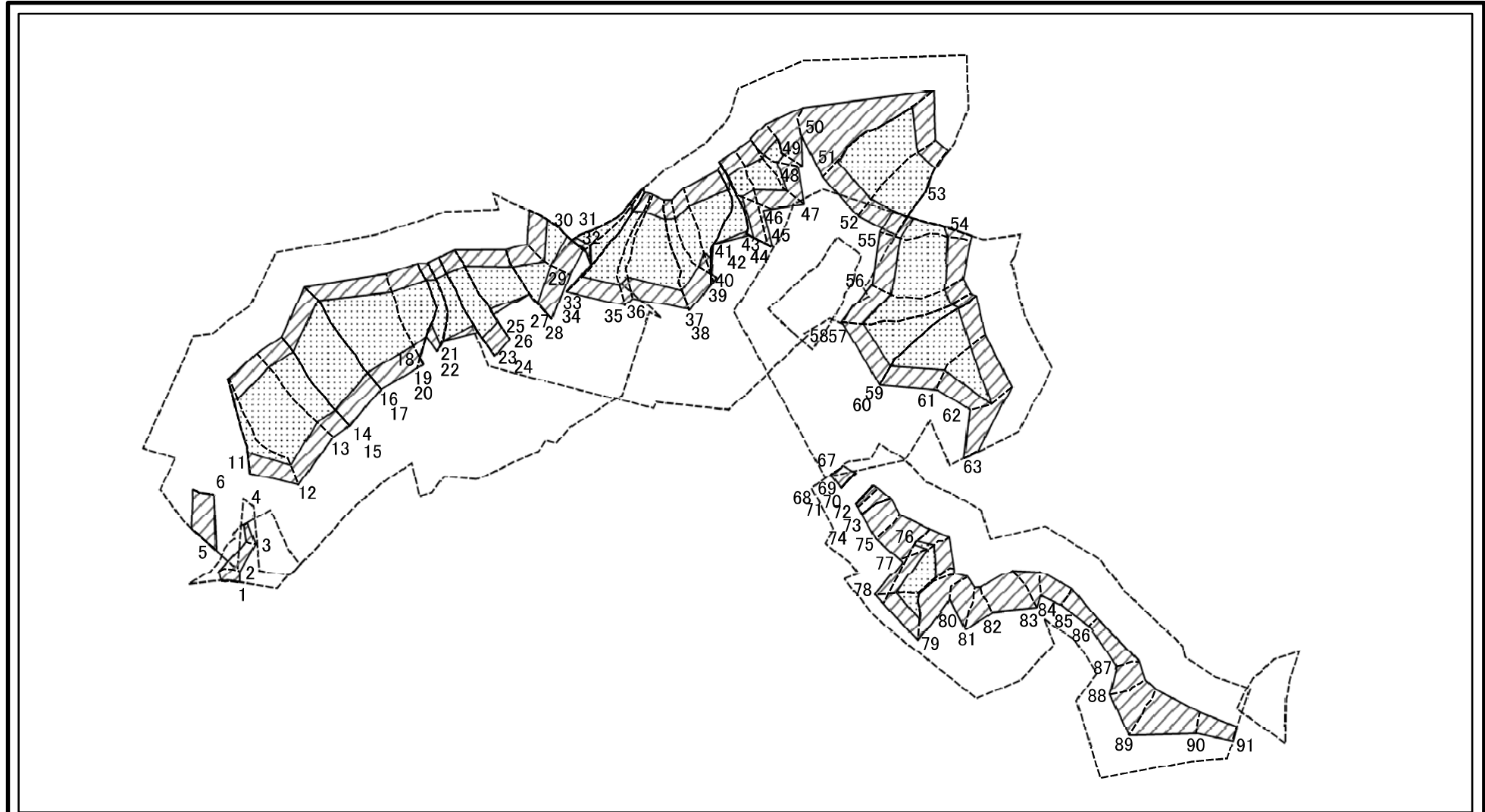
注) 図面上で×印は、今回の調査結果、移転し無くなっている家屋等で、緑太線表示は新たに立地した家屋等を示す



図中の数字は横断測線番号を示す

様式-2-1(急) 土砂災害警戒区域・土砂災害特別警戒区域 区域図(その2)	土砂災害防止法施行令第二条の基準に該当する区域		自然現象の種類 急傾斜地の崩壊	箇所番号	I-543		
	土砂災害防止法施行令第三条の基準に該当する区域			告示番号	第403号	箇所名	小浜
	それ以外の区域			告示年月日	令和2年9月25日	所在地	秋田県男鹿市船川港小浜 字小倉山及び下台
	縮尺	1:1,500					

土砂災害警戒区域等の指定の公示に係る図書(その2-2)



0 25 50 100
m

図中の数字は横断測線番号を示す

様式-2-2(急)
土砂災害特別警戒区域の区域区分図
(急傾斜地の崩壊に伴う土石等の移動により
建築物の地上部に作用すると想定される力)

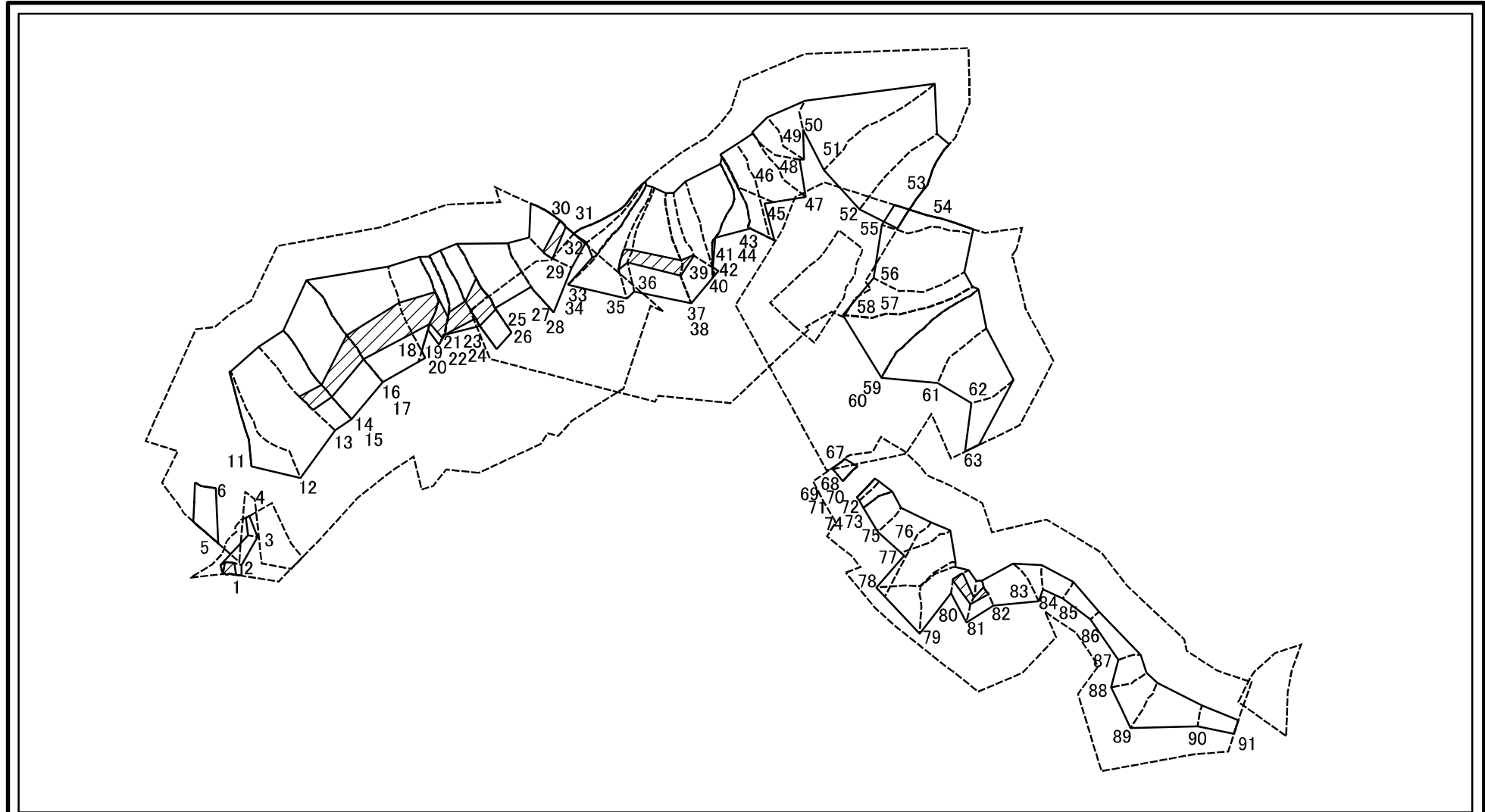
土砂災害防止法施行令第二条の基準に該当する区域		
土砂災害防止法 施行令第三条の 基準に該当する 区域	土石等の(移動)高さが1m以下の場合、 土石等の移動による力が100kN/m ² を超える区域	
	それ以外の区域	

	縮尺	1:2,000
	告示年月日	令和2年9月25日

自然現象 の種類	急傾斜地の崩壊
告示番号	第403号
告示年月日	令和2年9月25日

箇所番号	I - 543
箇所名	小浜
所在地	秋田県鹿角市船川港小浜 字小倉山及び下台

土砂災害警戒区域等の指定の公示に係る図書(その2-3)



図中の数字は横断測線番号を示す

様式-2-3(急)
土砂災害特別警戒区域の区域区分図
(急傾斜地の崩壊に伴う土石等の堆積により
建築物の地上部に作用すると想定される力)

土砂災害防止法施行令第二条の基準に該当する区域



土砂災害防止法
施行令第三条の
基準に該当する
区域



それ以外の区域



縮尺
1:2,000



自然現象
の種類

急傾斜地の崩壊

告示番号

第403号

告示年月日

令和2年9月25日

箇所番号

I - 543

箇所名

小浜

所在地

秋田県男鹿市船川港小浜
字小倉山及び下台

土砂災害警戒区域等の指定の公示に係る図書(その3)

(1/2)

横断測線の区間	土石等の移動により建築物の地上部に作用すると想定される力				土石等の堆積により建築物の地上部に作用すると想定される力				横断測線の区間	土石等の移動により建築物の地上部に作用すると想定される力				土石等の堆積により建築物の地上部に作用すると想定される力			
	土石等の(移動)高さが1m以下の場合、土石等の移動による力が100kN/m ² を超える区域		それ以外の区域		土石等の堆積の高さが3mを超える区域		それ以外の区域			土石等の(移動)高さが1m以下の場合、土石等の移動による力が100kN/m ² を超える区域		それ以外の区域		土石等の堆積の高さが3mを超える区域		それ以外の区域	
	力の大きさのうち最大のもの(kN/m ²)	土石等の高さ(m)	力の大きさのうち最大のもの(kN/m ²)	土石等の高さ(m)	力の大きさのうち最大のもの(kN/m ²)	土石等の高さ(m)	力の大きさのうち最大のもの(kN/m ²)	土石等の高さ(m)		力の大きさのうち最大のもの(kN/m ²)	土石等の高さ(m)	力の大きさのうち最大のもの(kN/m ²)	土石等の高さ(m)	力の大きさのうち最大のもの(kN/m ²)	土石等の高さ(m)	力の大きさのうち最大のもの(kN/m ²)	土石等の高さ(m)
1 ~ 2	-	-	42.54	1.00	20.73	4.10	15.16	3.00	27 ~ 28								
2 ~ 3	-	-	42.54	1.00	-	-	15.16	3.00	28 ~ 29	143.49	1.00	100.00	1.00	-	-	15.16	3.00
3 ~ 4	-	-	32.38	1.00	-	-	14.53	2.87	29 ~ 30	127.56	1.00	100.00	1.00	17.40	3.44	15.16	3.00
~									~								
5 ~ 6	-	-	81.32	1.00	-	-	10.96	2.17	31 ~ 32	150.00	1.00	100.00	1.00	-	-	15.16	3.00
6 ~ 7									32 ~ 33	150.00	1.00	100.00	1.00	-	-	15.16	3.00
7 ~ 8	-	-	-	-	-	-	-	-	33 ~ 34	147.48	1.00	100.00	1.00	-	-	14.86	2.94
8 ~ 9	-	-	-	-	-	-	-	-	34 ~ 35	153.70	1.00	100.00	1.00	-	-	15.16	3.00
9 ~ 10	-	-	-	-	-	-	-	-	35 ~ 36	153.70	1.00	100.00	1.00	15.85	3.14	15.16	3.00
10 ~ 11									36 ~ 37	152.26	1.00	100.00	1.00	15.85	3.14	15.16	3.00
11 ~ 12	147.57	1.00	100.00	1.00	-	-	14.78	2.92	37 ~ 38								
12 ~ 13	154.74	1.00	100.00	1.00	-	-	15.16	3.00	38 ~ 39	151.91	1.00	100.00	1.00	15.86	3.14	15.16	3.00
13 ~ 14	154.74	1.00	100.00	1.00	16.05	3.18	15.16	3.00	39 ~ 40	147.05	1.00	100.00	1.00	-	-	15.16	3.00
14 ~ 15									40 ~ 41	146.98	1.00	100.00	1.00	-	-	14.95	2.96
15 ~ 16	155.57	1.00	100.00	1.00	16.16	3.20	15.16	3.00	41 ~ 42								
16 ~ 17									42 ~ 43	144.97	1.00	100.00	1.00	-	-	15.16	3.00
17 ~ 18	155.67	1.00	100.00	1.00	17.81	3.52	15.16	3.00	43 ~ 44								
18 ~ 19	151.11	1.00	100.00	1.00	17.81	3.52	15.16	3.00	44 ~ 45	145.86	1.00	100.00	1.00	-	-	15.16	3.00
19 ~ 20									45 ~ 46	129.57	1.00	100.00	1.00	-	-	12.86	2.55
20 ~ 21	155.84	1.00	100.00	1.00	18.18	3.60	15.16	3.00	46 ~ 47	135.63	1.00	100.00	1.00	-	-	13.47	2.67
21 ~ 22	156.52	1.00	100.00	1.00	17.05	3.37	15.16	3.00	47 ~ 48	135.63	1.00	100.00	1.00	-	-	13.47	2.67
22 ~ 23	156.52	1.00	100.00	1.00	17.60	3.48	15.16	3.00	48 ~ 49	118.70	1.00	100.00	1.00	-	-	11.15	2.21
23 ~ 24									49 ~ 50	-	-	100.00	1.00	-	-	11.05	2.19
24 ~ 25	156.57	1.00	100.00	1.00	18.04	3.57	15.16	3.00	50 ~ 51	-	-	100.00	1.00	-	-	14.74	2.92
25 ~ 26									51 ~ 52	143.08	1.00	100.00	1.00	-	-	14.89	2.95
26 ~ 27	150.94	1.00	100.00	1.00	-	-	15.16	3.00	52 ~ 53	143.08	1.00	100.00	1.00	-	-	14.89	2.95

様式-3(急) 建築物の構造の規制に必要な衝撃に関する事項	自然現象の種類	急傾斜地の崩壊	箇所番号	I-543
	告示番号	第403号	箇所名	小浜
	告示年月日	令和2年9月25日	所在地	秋田県男鹿市船川港小浜字小倉山及び下台

土砂災害警戒区域等の指定の公示に係る図書(その3)

(2/2)

横断測線の区間	土石等の移動により建築物の地上部に作用すると想定される力				土石等の堆積により建築物の地上部に作用すると想定される力				横断測線の区間	土石等の移動により建築物の地上部に作用すると想定される力				土石等の堆積により建築物の地上部に作用すると想定される力			
	土石等の(移動)高さが1m以下の場合、土石等の移動による力が100kN/m ² を超える区域		それ以外の区域		土石等の堆積の高さが3mを超える区域		それ以外の区域			土石等の(移動)高さが1m以下の場合、土石等の移動による力が100kN/m ² を超える区域		それ以外の区域		土石等の堆積の高さが3mを超える区域		それ以外の区域	
	力の大きさのうち最大のもの(kN/m ²)	土石等の高さ(m)	力の大きさのうち最大のもの(kN/m ²)	土石等の高さ(m)	力の大きさのうち最大のもの(kN/m ²)	土石等の高さ(m)	力の大きさのうち最大のもの(kN/m ²)	土石等の高さ(m)		力の大きさのうち最大のもの(kN/m ²)	土石等の高さ(m)	力の大きさのうち最大のもの(kN/m ²)	土石等の高さ(m)	力の大きさのうち最大のもの(kN/m ²)	土石等の高さ(m)	力の大きさのうち最大のもの(kN/m ²)	土石等の高さ(m)
～																	
54～55	134.64	1.00	100.00	1.00	-	-	13.02	2.58	79～80	-	-	100.00	1.00	-	-	15.16	3.00
55～56	142.96	1.00	100.00	1.00	-	-	13.50	2.67	80～81	-	-	89.40	1.00	18.02	3.57	15.16	3.00
56～57	145.48	1.00	100.00	1.00	-	-	15.13	2.99	81～82	-	-	89.40	1.00	17.89	3.54	15.16	3.00
57～58									82～83	-	-	100.00	1.00	-	-	15.16	3.00
58～59	147.73	1.00	100.00	1.00	-	-	14.80	2.93	83～84	-	-	100.00	1.00	-	-	10.84	2.14
59～60									84～85	-	-	77.22	1.00	-	-	9.78	1.94
60～61	147.32	1.00	100.00	1.00	-	-	15.16	3.00	85～86	-	-	69.10	1.00	-	-	11.12	2.20
61～62	134.61	1.00	100.00	1.00	-	-	12.27	2.43	86～87	-	-	74.23	1.00	-	-	11.12	2.20
62～63	-	-	100.00	1.00	-	-	10.20	2.02	87～88	-	-	96.35	1.00	-	-	8.76	1.73
～									88～89	-	-	100.00	1.00	-	-	11.48	2.27
64～65	-	-	-	-	-	-	-	-	89～90	-	-	100.00	1.00	-	-	11.48	2.27
65～66	-	-	-	-	-	-	-	-	90～91	-	-	66.70	1.00	-	-	10.88	2.15
～									～								
67～68	-	-	66.93	1.00	-	-	10.95	2.17	92～93	-	-	-	-	-	-	-	-
68～69																	
69～70	-	-	-	-	-	-	-	-									
70～71																	
71～72	-	-	79.59	1.00	-	-	10.72	2.12									
72～73	-	-	86.15	1.00	-	-	11.04	2.18									
73～74																	
74～75	-	-	91.91	1.00	-	-	13.62	2.69									
75～76	-	-	100.00	1.00	-	-	12.18	2.41									
76～77	109.95	1.00	100.00	1.00	-	-	12.11	2.40									
77～78	136.00	1.00	100.00	1.00	-	-	13.31	2.63									
78～79	136.00	1.00	100.00	1.00	-	-	13.31	2.63									

様式-3(急) 建築物の構造の規制に必要な衝撃に関する事項	自然現象の種類	急傾斜地の崩壊	箇所番号	I-543
	告示番号	第403号	箇所名	小浜
	告示年月日	令和2年9月25日	所在地	秋田県男鹿市船川港小浜字小倉山及び下台