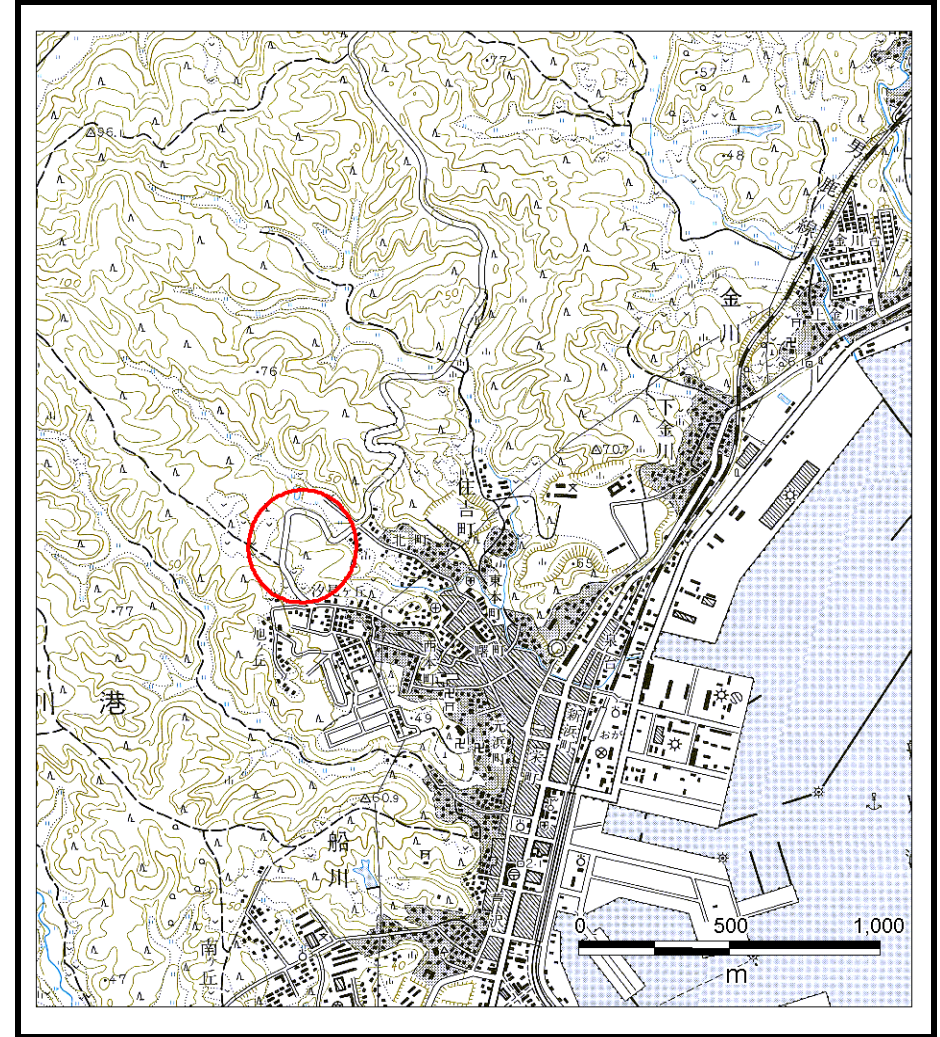


土砂災害警戒区域等の指定の公示に係る図書（その1）



(1/200,000)



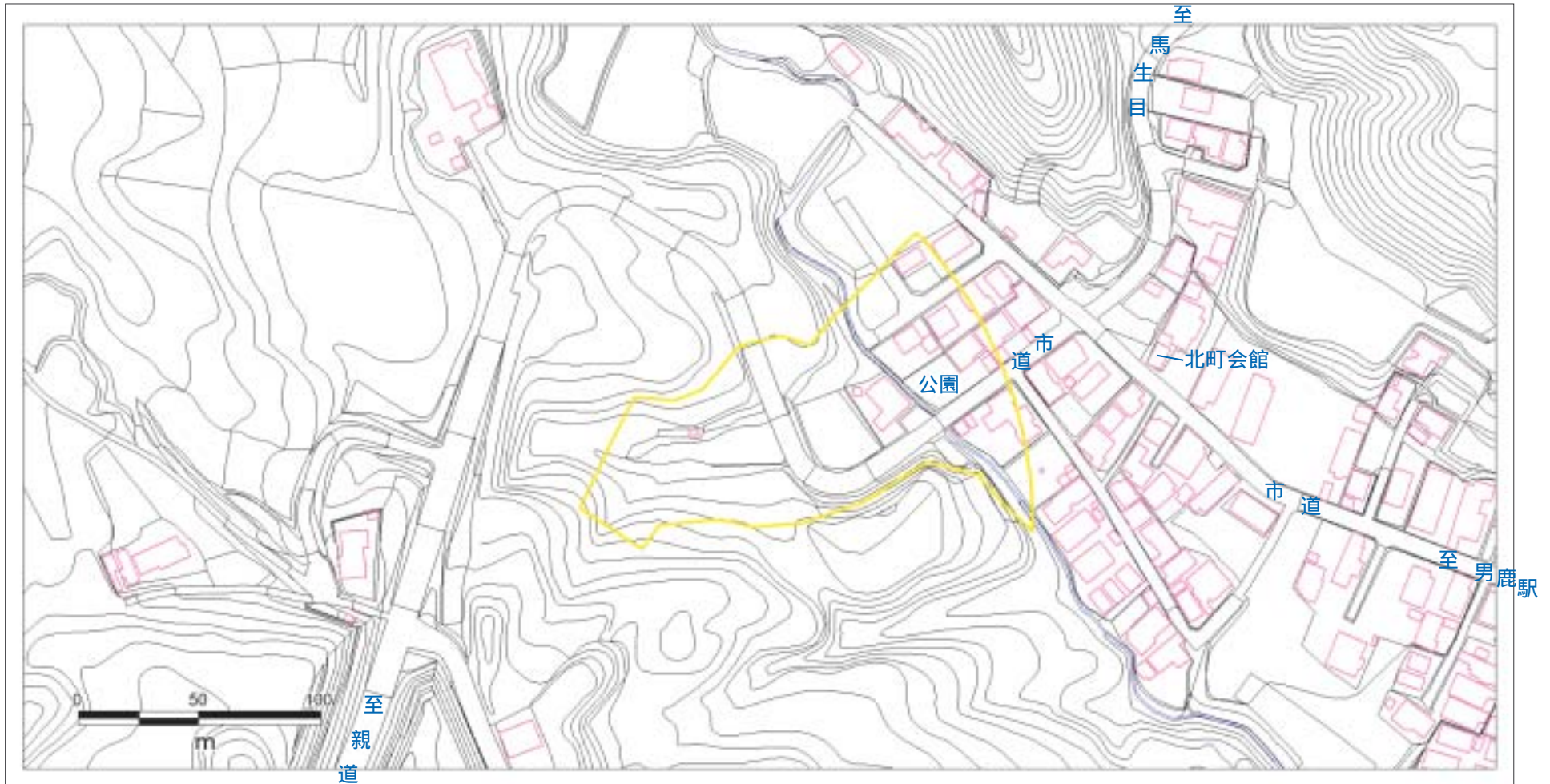
(1/25,000)

様式-1(土)
土砂災害警戒区域 位置図

自然現象の種類	土石流
溪流番号	206-I-065
溪流名	小沢田沢1
所在地	秋田県男鹿市船川港船川字小沢田

この地図は、国土地理院長の承認を得て、同院発行の20万分の1・2万5千分の1の地形図を複製したものである。(認証番号 平16東復 第232号・認証番号 平16東復 第232号)

土砂災害警戒区域等の指定の公示に係る図書（その2）



様式 - 2 (土) 土砂災害警戒区域 区域図	土砂災害防止法施行令第二条の基準に該当する区域 	 縮尺 1:2,500	自然現象の種類 土石流	溪流番号 206 - 065
			告示番号 第139号	溪流名 小沢田沢1
			告示年月日 平成17年2月15日	所在地 秋田県男鹿市船川港船川字小沢田

土砂災害警戒区域等の指定の公示に係る図書（その2）



様式 - 2 (土) 土砂災害警戒区域 区域図	土砂災害防止法施行令第二条の基準に該当する区域 		自然現象の種類 土石流	溪流番号 206 - 065
			告示番号 第139号	溪流名 小沢田沢1
		縮尺 1:2,500	告示年月日 平成17年2月15日	所在地 秋田県男鹿市船川港船川字小沢田