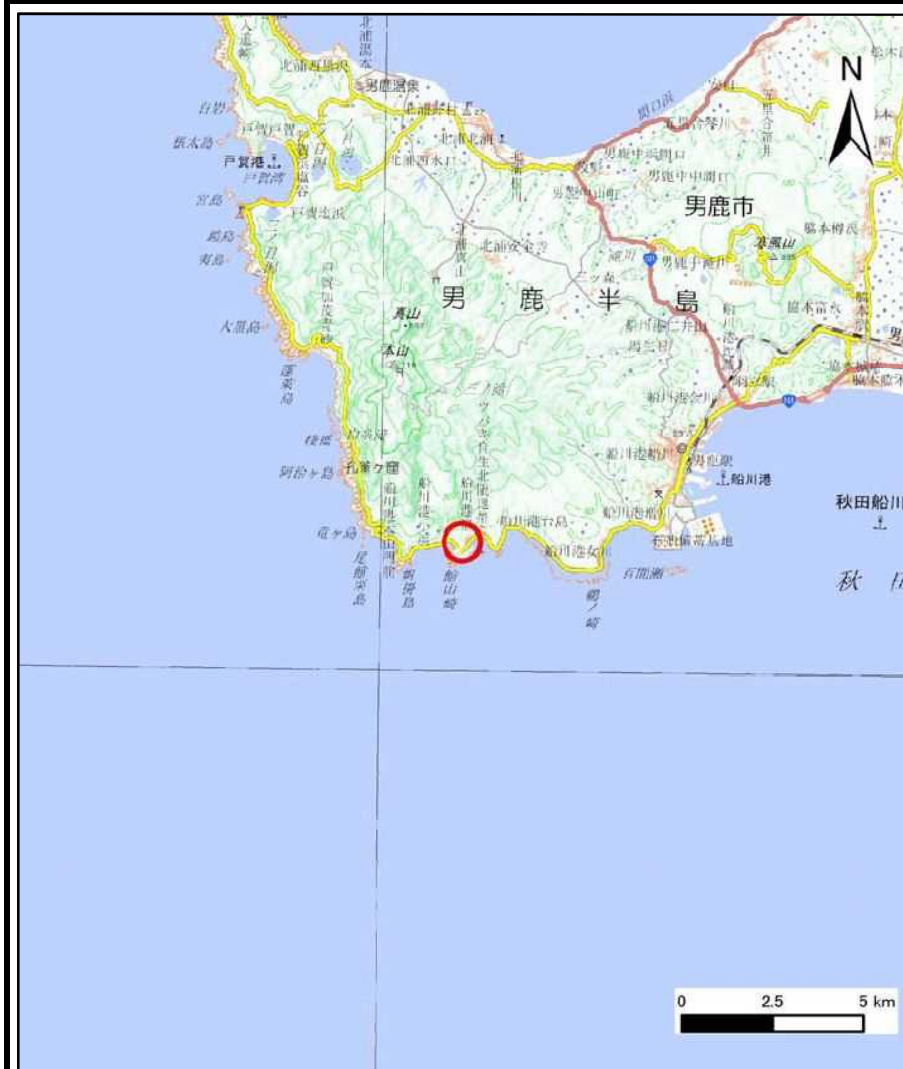


土砂災害警戒区域等の指定の公示に係る図書(その1)



(1/200,000)



(1/25,000)

様式-1(急)

土砂災害警戒区域・土砂災害特別警戒区域
位置図

自然現象の種類

急傾斜地の崩壊

箇所番号

Ⅱ - 597

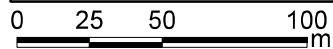
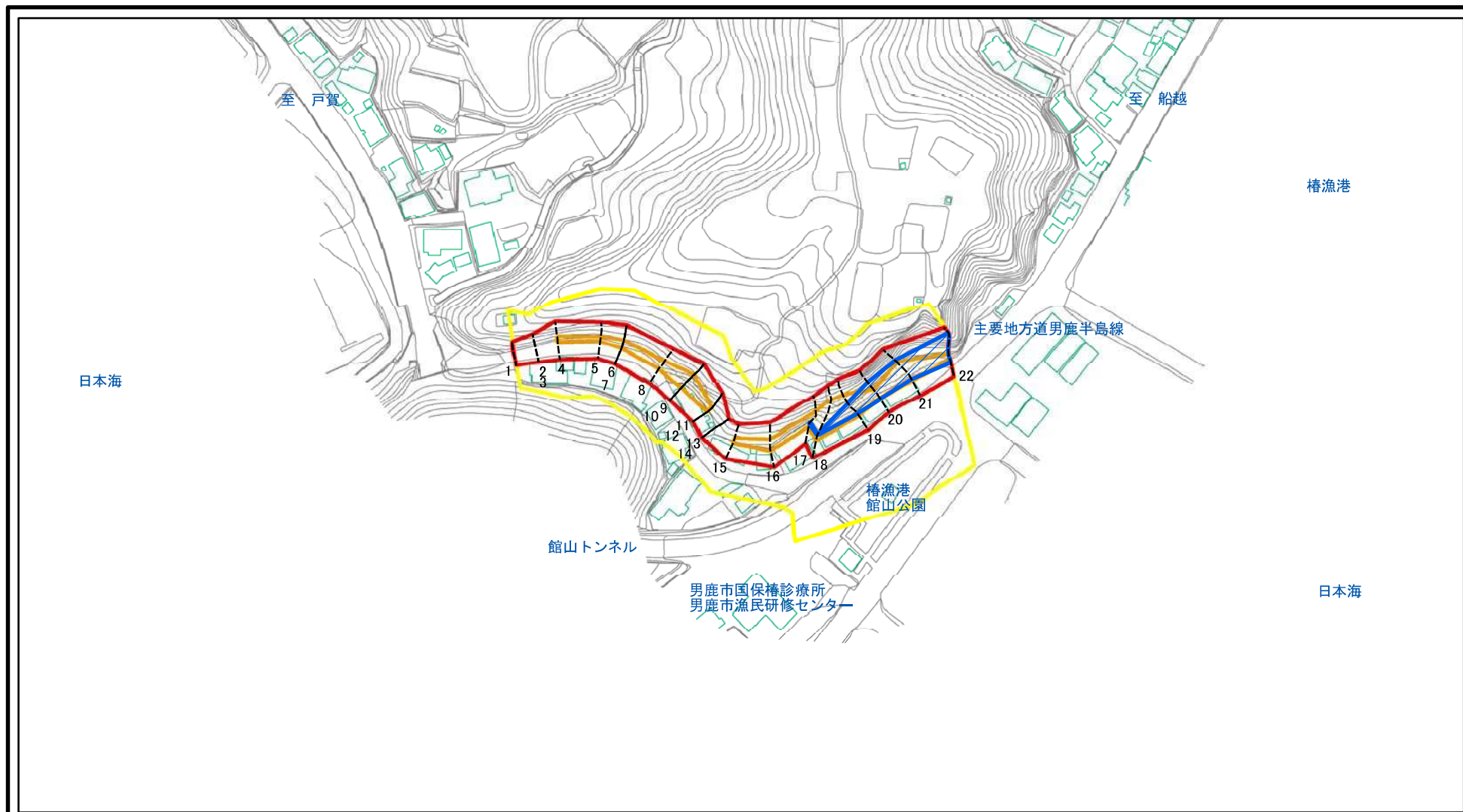
箇所名

館山3号

所在地

秋田県男鹿市船川港双六字館山並びに同市船川港椿字家ノ後及び岩山田

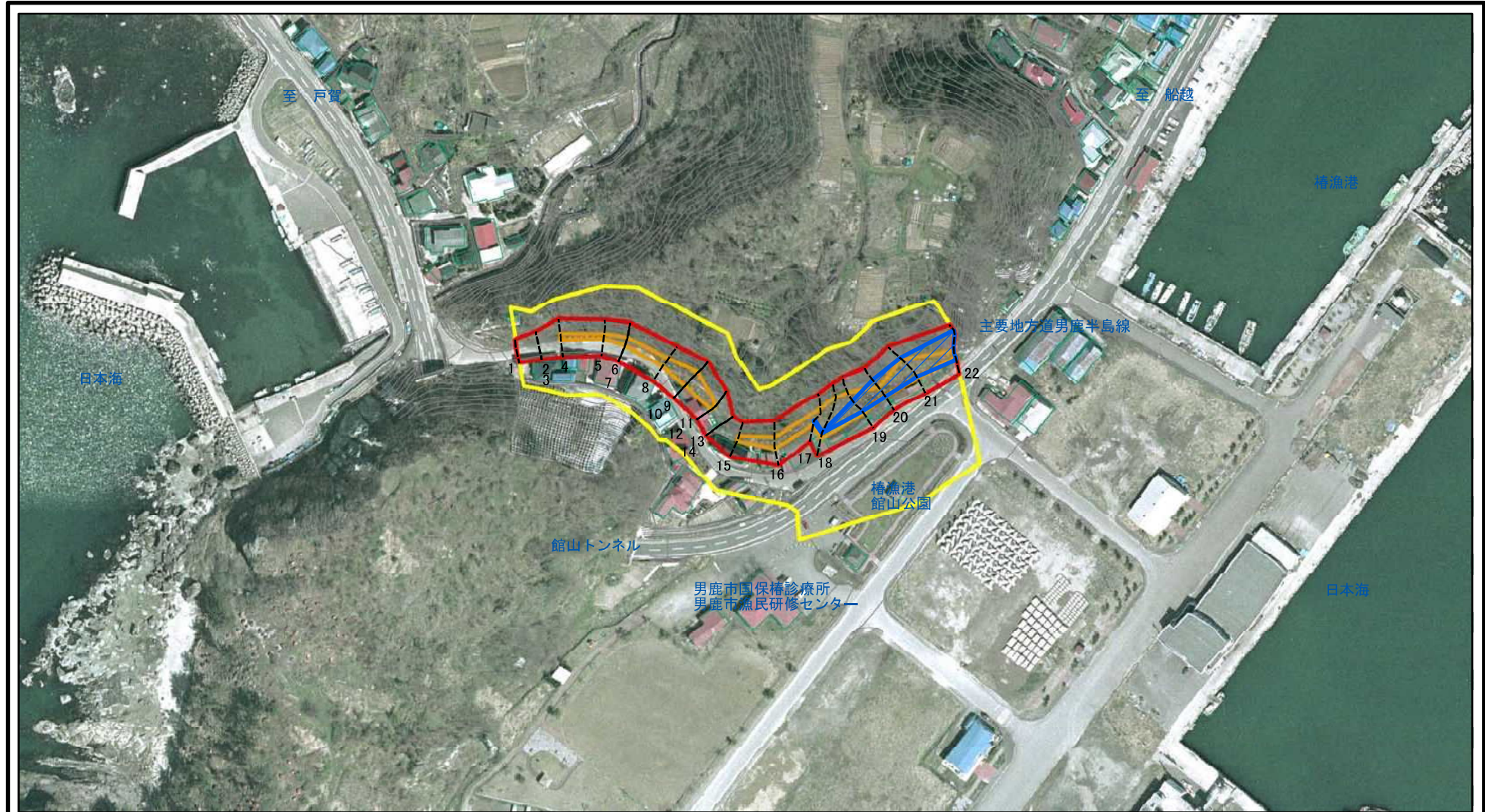
土砂災害警戒区域等の指定の公示に係る図書(その2)



図中の数字は横断測線番号を示す

様式-2(急) 土砂災害警戒区域・土砂災害特別警戒区域 区域図(その1)	土砂災害防止法施行令第二条の基準に該当する区域		N 縮尺 1:2,500	自然現象の種類	急傾斜地の崩壊	箇所番号	II-597	
	土砂災害防止法施行令第三条の基準に該当する区域			告示番号	第403号	箇所名	館山3号	
	土砂等の(移動)高さが1m以下の場合、土石等の移動による力が100kN/mを超える区域			告示年月日	令和2年9月25日	所在地	秋田県男鹿市船川港双六字館山並びに同市船川港榑字家ノ後及び岩山田	
	土砂等の堆積の高さが3mを超える区域							
	それ以外の区域							

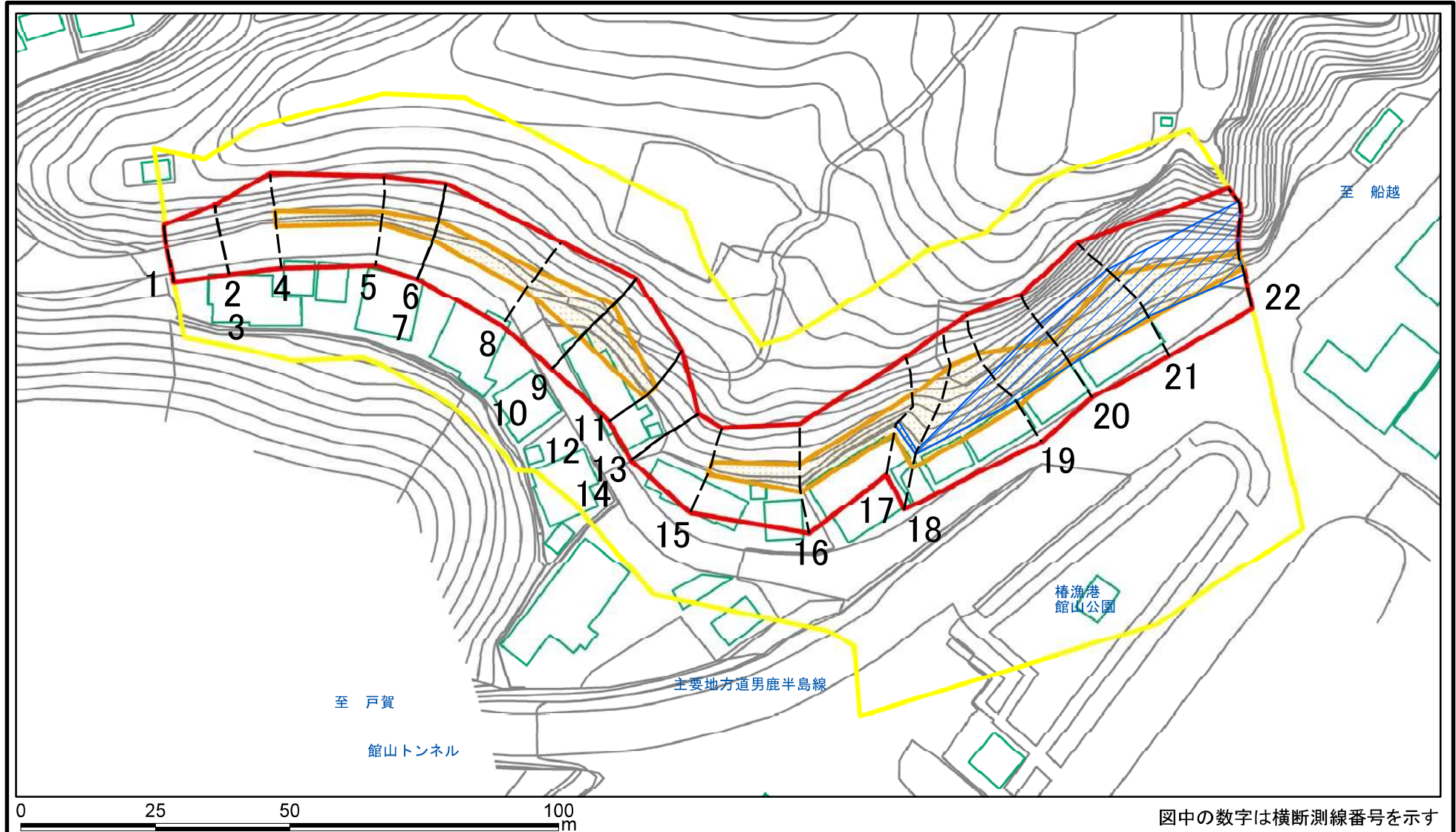
土砂災害警戒区域等の指定の公示に係る図書(その2)



図中の数字は横断測線番号を示す

様式-2(急) 土砂災害警戒区域・土砂災害特別警戒区域 区域図(その1)	土砂災害防止法施行令第二条の基準に該当する区域		N 縮尺 1:2,500	自然現象の種類	急傾斜地の崩壊	箇所番号	II-597	
	土砂災害防止法施行令第三条の基準に該当する区域			告示番号	第403号	箇所名	館山3号	
	土砂等の(移動)高さが1m以下の場合、土石等の移動による力が100kN/mを超える区域			告示年月日	令和2年9月25日	所在地	秋田県男鹿市船川港双六字館山並びに同市船川港椿字家ノ後及び岩山田	
	土砂等の堆積の高さが3mを超える区域							
	それ以外の区域							

土砂災害警戒区域等の指定の公示に係る図書(その2-1)



様式-2-1(急)

土砂災害警戒区域・土砂災害特別警戒区域
区域図(その2)

土砂災害防止法施行令第二条の基準に該当する区域

土砂災害防止法
施行令第三条の
基準に該当する
区域

土石等の(移動)高さが1m以下の場合、
土石等の移動による力が100kN/mを超える区域

土石等の堆積の高さが3mを超える区域

それ以外の区域



縮尺

1:1,000

自然現象
の種類

告示番号

告示年月日

急傾斜地の崩壊

第403号

令和2年9月25日

箇所番号

箇所名

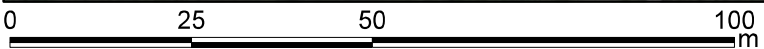
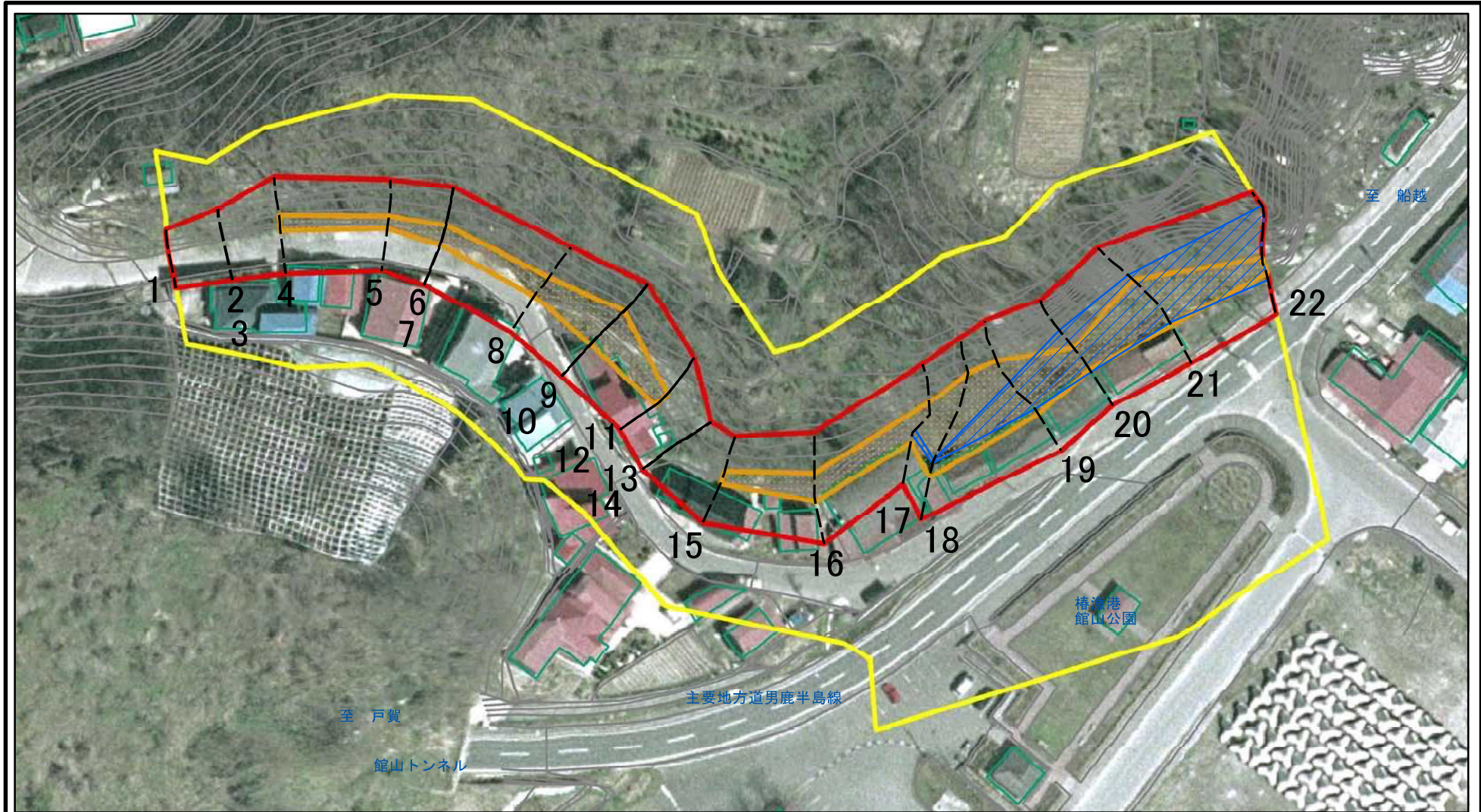
所在地

II-597

館山3号

秋田県鹿市船川港双六字館山並びに
同市船川港椿字家ノ後及び岩山田

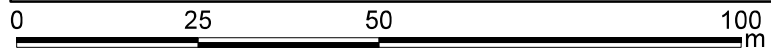
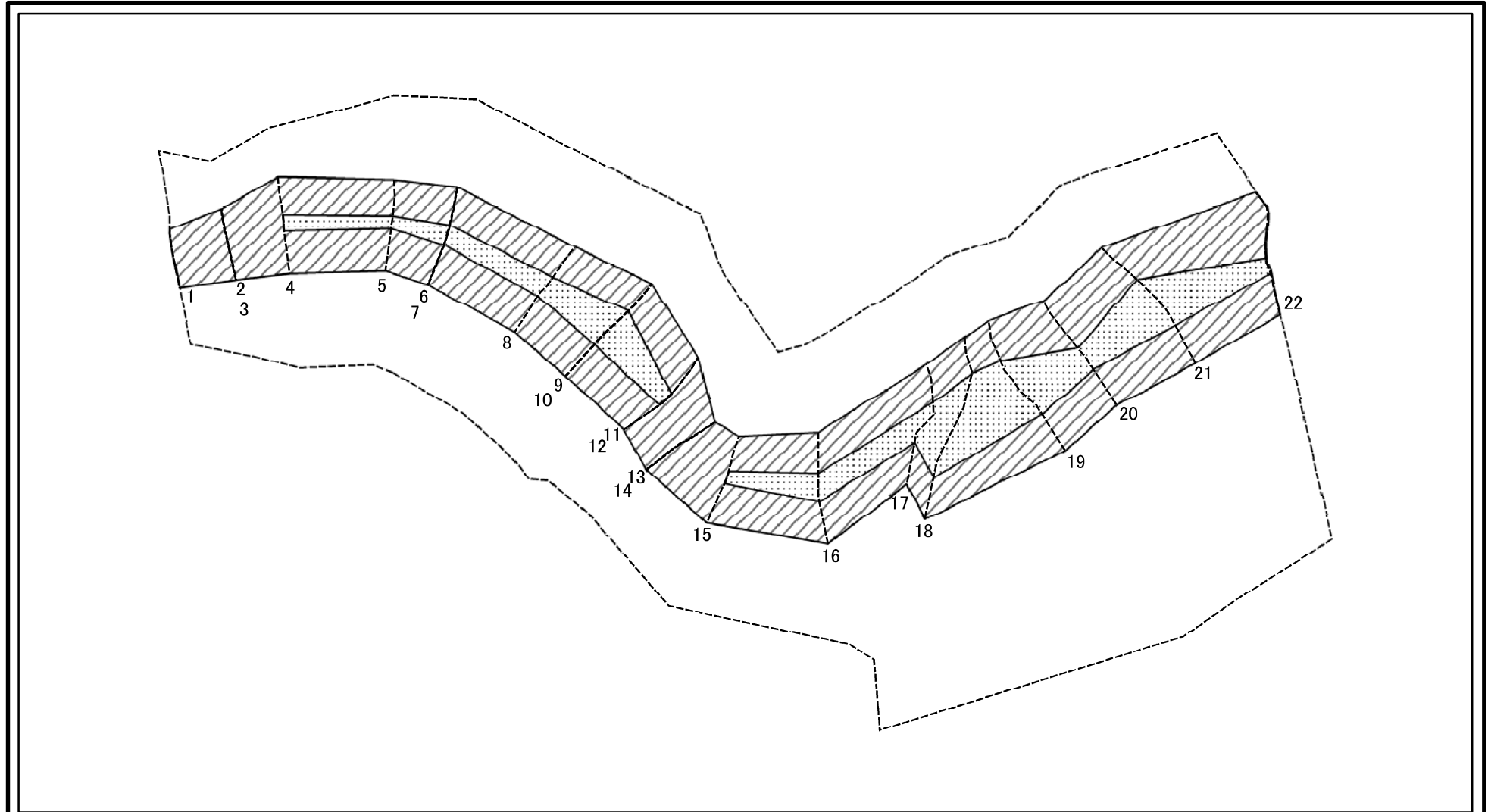
土砂災害警戒区域等の指定の公示に係る図書(その2-1)



図中の数字は横断測線番号を示す

様式-2-1(急) 土砂災害警戒区域・土砂災害特別警戒区域 区域図(その2)	土砂災害防止法施行令第二条の基準に該当する区域		N 縮尺 1:1,000	自然現象の種類	急傾斜地の崩壊	箇所番号	II-597
	土砂災害防止法施行令第三条の基準に該当する区域			告示番号	第403号	箇所名	館山3号
	それ以外の区域			告示年月日	令和2年9月25日	所在地	秋田県鹿角市船川港双六字館山並びに同市船川港椿字家ノ後及び岩山田

土砂災害警戒区域等の指定の公示に係る図書(その2-2)



図中の数字は横断測線番号を示す

様式-2-2(急)
土砂災害特別警戒区域の区域区分図
(急傾斜地の崩壊に伴う土石等の移動により
建築物の地上部に作用すると想定される力)

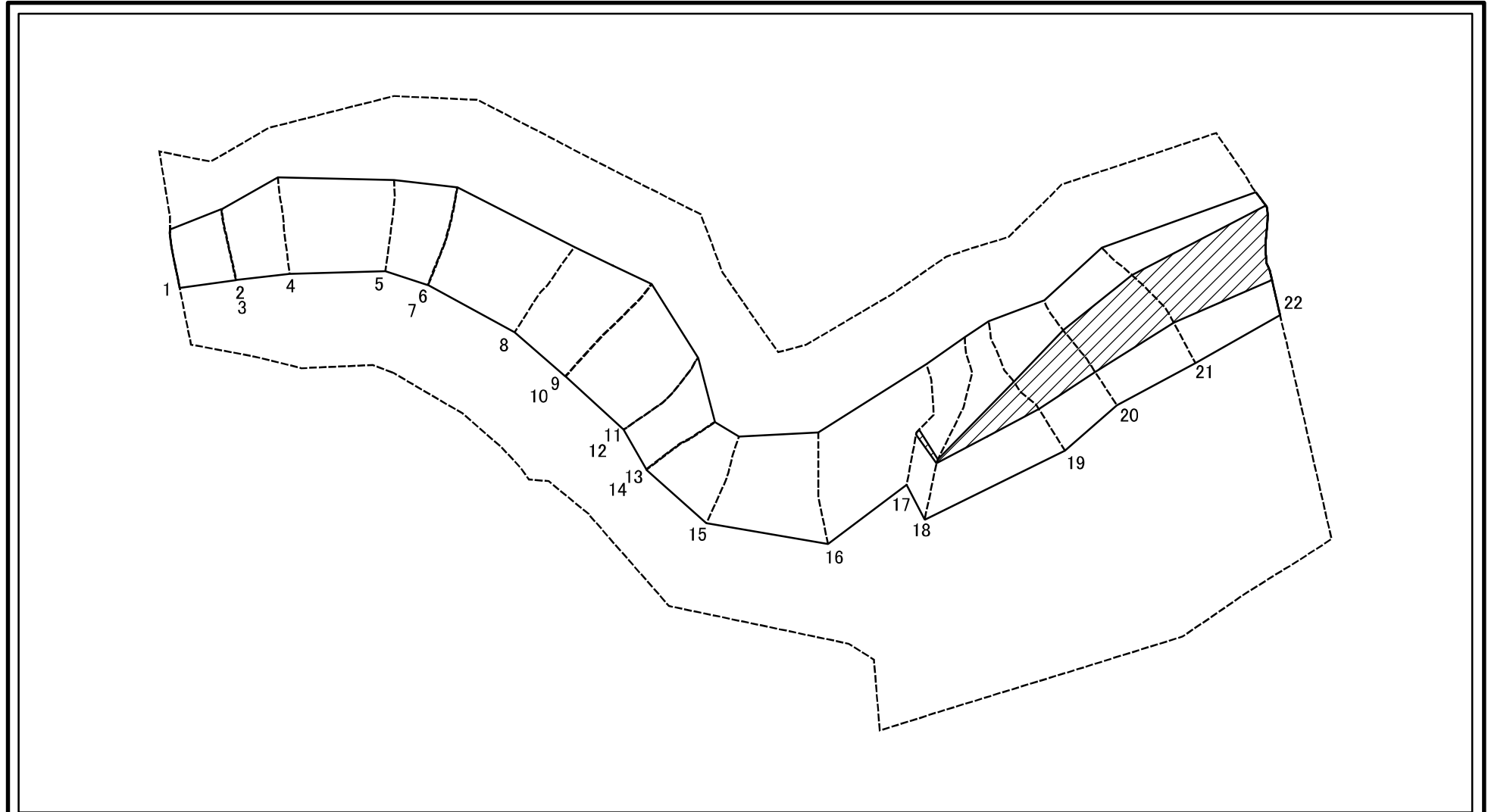
土砂災害防止法施行令第二条の基準に該当する区域	
土砂災害防止法施行令第三条の基準に該当する区域	
それ以外の区域	

縮尺	1:1,000
----	---------

自然現象の種類	急傾斜地の崩壊
告示番号	第403号
告示年月日	令和2年9月25日

箇所番号	II-597
箇所名	館山3号
所在地	秋田県鹿角市船川港双六字館山並びに 同市船川港樺字家ノ後及び岩山田

土砂災害警戒区域等の指定の公示に係る図書(その2-3)



図中の数字は横断測線番号を示す

様式-2-3(急)
土砂災害特別警戒区域の区域区分図
(急傾斜地の崩壊に伴う土石等の堆積により
建築物の地上部に作用すると想定される力)

土砂災害防止法施行令第二条の基準に該当する区域



土砂災害防止法
施行令第三条の
基準に該当する
区域



それ以外の区域



N
縮尺
1:1,000

自然現象の種類	急傾斜地の崩壊
告示番号	第403号
告示年月日	令和2年9月25日

箇所番号	II-597
箇所名	館山3号
所在地	秋田県鹿角市船川港双六字館山並びに 同市船川港椿字家ノ後及び岩山田

土砂災害警戒区域等の指定の公示に係る図書(その3)

(1/1)

横断測線の区間	土石等の移動により建築物の地上部に作用すると想定される力				土石等の堆積により建築物の地上部に作用すると想定される力				横断測線の区間	土石等の移動により建築物の地上部に作用すると想定される力				土石等の堆積により建築物の地上部に作用すると想定される力			
	土石等の(移動)高さが1m以下の場合、土石等の移動による力が100kN/m ² を超える区域		それ以外の区域		土石等の堆積の高さが3mを超える区域		それ以外の区域			土石等の(移動)高さが1m以下の場合、土石等の移動による力が100kN/m ² を超える区域		それ以外の区域		土石等の堆積の高さが3mを超える区域		それ以外の区域	
	力の大きさのうち最大のもの(kN/m ²)	土石等の高さ(m)	力の大きさのうち最大のもの(kN/m ²)	土石等の高さ(m)	力の大きさのうち最大のもの(kN/m ²)	土石等の高さ(m)	力の大きさのうち最大のもの(kN/m ²)	土石等の高さ(m)		力の大きさのうち最大のもの(kN/m ²)	土石等の高さ(m)	力の大きさのうち最大のもの(kN/m ²)	土石等の高さ(m)	力の大きさのうち最大のもの(kN/m ²)	土石等の高さ(m)	力の大きさのうち最大のもの(kN/m ²)	土石等の高さ(m)
1 ~ 2	-	-	94.33	1.00	-	-	12.73	2.52	~								
2 ~ 3									~								
3 ~ 4	-	-	100.00	1.00	-	-	12.73	2.52	~								
4 ~ 5	110.83	1.00	100.00	1.00	-	-	12.73	2.52	~								
5 ~ 6	112.05	1.00	100.00	1.00	-	-	11.12	2.20	~								
6 ~ 7									~								
7 ~ 8	114.32	1.00	100.00	1.00	-	-	11.34	2.24	~								
8 ~ 9	127.07	1.00	100.00	1.00	-	-	12.74	2.52	~								
9 ~ 10									~								
10 ~ 11	127.09	1.00	100.00	1.00	-	-	11.72	2.32	~								
11 ~ 12									~								
12 ~ 13	-	-	100.00	1.00	-	-	8.79	1.74	~								
13 ~ 14									~								
14 ~ 15	-	-	100.00	1.00	-	-	11.63	2.30	~								
15 ~ 16	115.15	1.00	100.00	1.00	-	-	11.63	2.30	~								
16 ~ 17	126.75	1.00	100.00	1.00	-	-	15.16	3.00	~								
17 ~ 18	147.77	1.00	100.00	1.00	16.11	3.19	15.16	3.00	~								
18 ~ 19	147.77	1.00	100.00	1.00	18.72	3.70	15.16	3.00	~								
19 ~ 20	133.01	1.00	100.00	1.00	20.51	4.06	15.16	3.00	~								
20 ~ 21	126.67	1.00	100.00	1.00	20.51	4.06	15.16	3.00	~								
21 ~ 22	126.67	1.00	100.00	1.00	21.90	4.33	15.16	3.00	~								
~									~								
~									~								
~									~								
~									~								
~									~								

様式-3(急) 建築物の構造の規制に必要な衝撃に関する事項	自然現象の種類	急傾斜地の崩壊	箇所番号	II-597
	告示番号	第403号	箇所名	館山3号
	告示年月日	令和2年9月25日	所在地	秋田県男鹿市船川港双六字館山並びに同市船川港樺字家ノ後及び岩山田