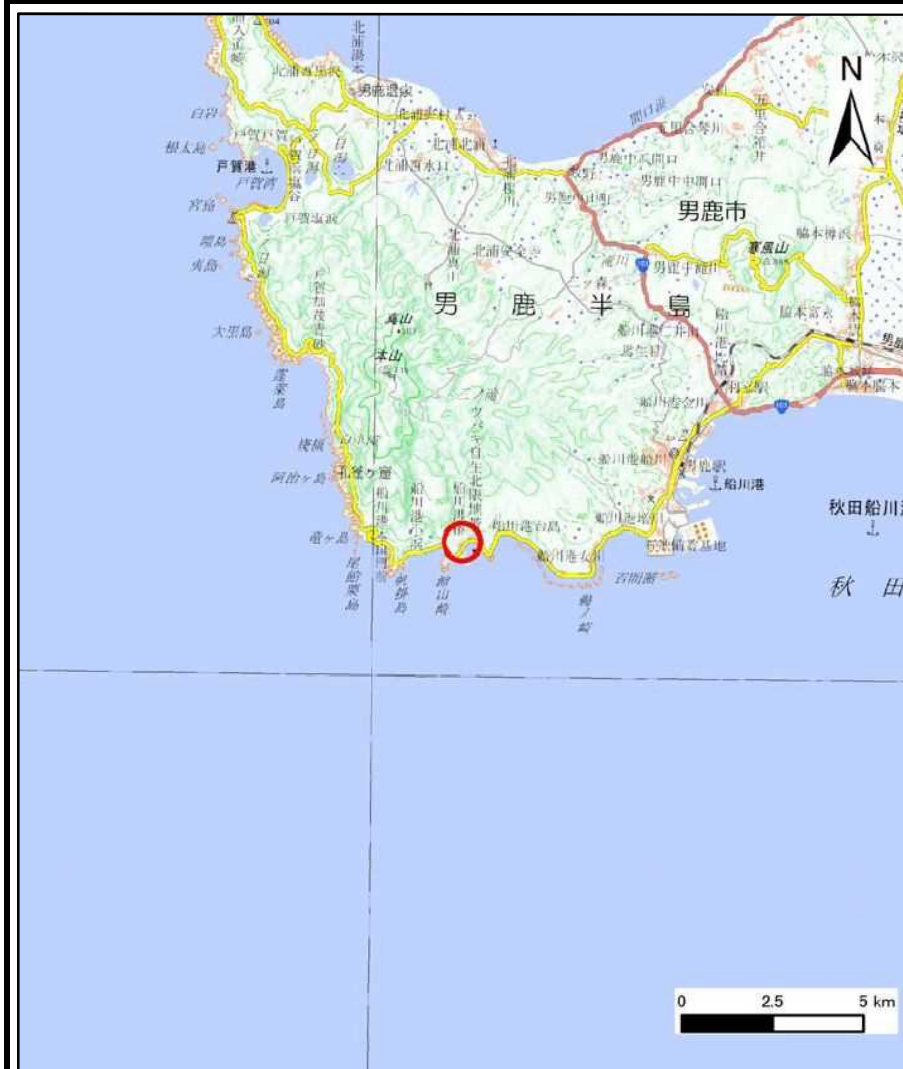
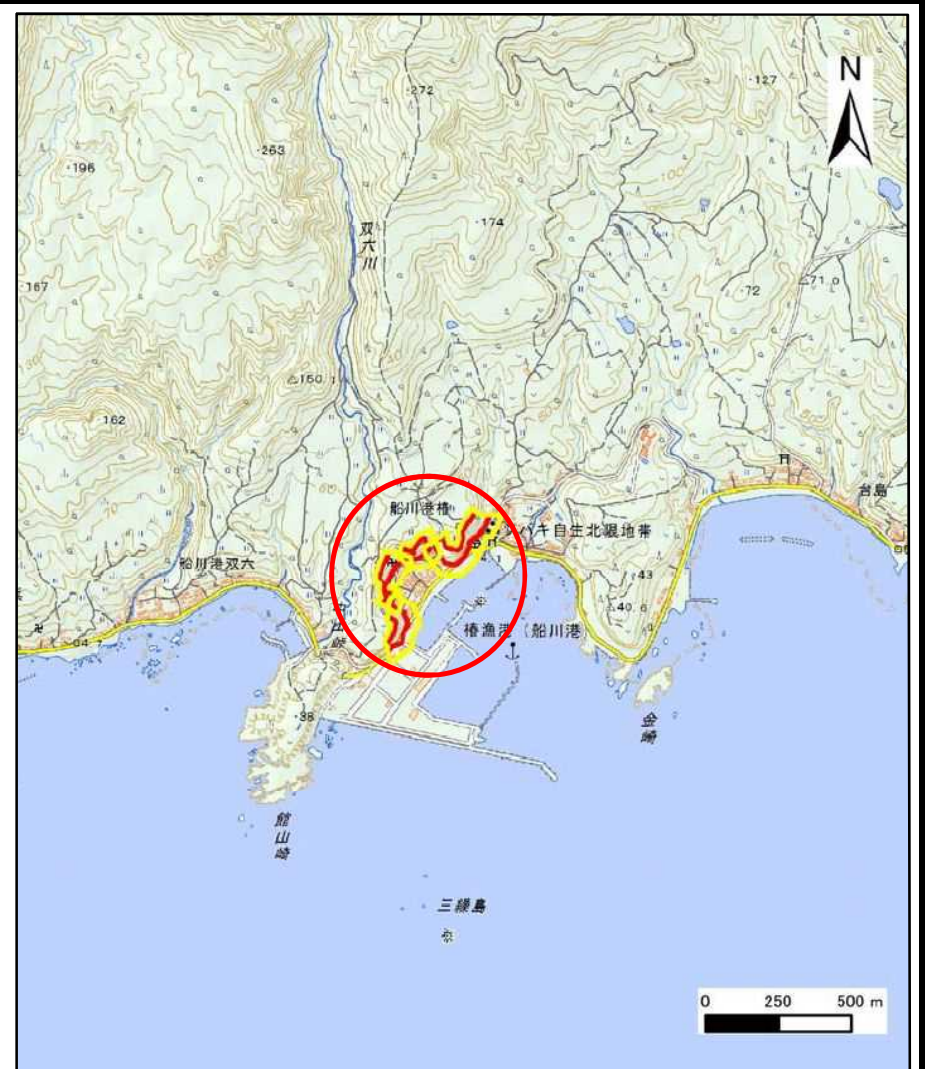


# 土砂災害警戒区域等の指定の公示に係る図書(その1)



(1/200,000)



(1/25,000)

様式-1(急)

土砂災害警戒区域・土砂災害特別警戒区域  
位置図

自然現象の種類

急傾斜地の崩壊

箇所番号

I-539

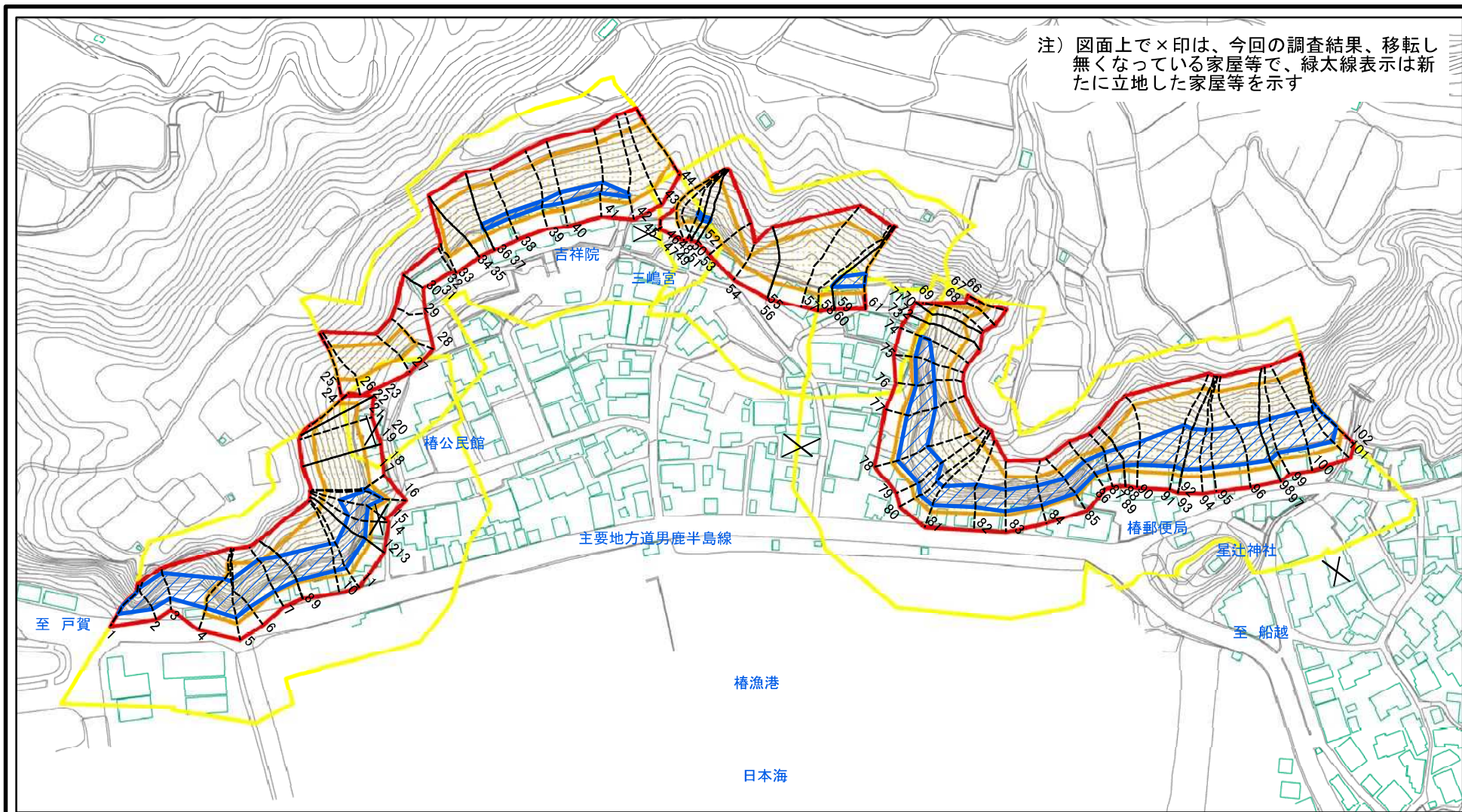
箇所名

樁

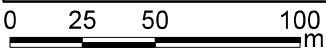
所在地

秋田県男鹿市船川港樁字家ノ後、東及び岩山田

# 土砂災害警戒区域等の指定の公示に係る図書(その2)



注) 図面上で×印は、今回の調査結果、移転し無くなっている家屋等で、緑太線表示は新たに立地した家屋等を示す



図中の数字は横断測線番号を示す

様式-2(急)

土砂災害警戒区域・土砂災害特別警戒区域  
区域図(その1)

土砂災害防止法施行令第二条の基準に該当する区域	
土砂災害防止法施行令第三条の基準に該当する区域	
土砂等の(移動)高さが1m以下の場合、土石等の移動による力が100kN/mを超える区域	
土砂等の堆積の高さが3mを超える区域	
それ以外の区域	



縮尺

1:2,500

自然現象の種類

急傾斜地の崩壊

告示番号

令和2年9月25日

告示番号

第403号

告示年月日

令和2年9月25日

箇所番号

I-539

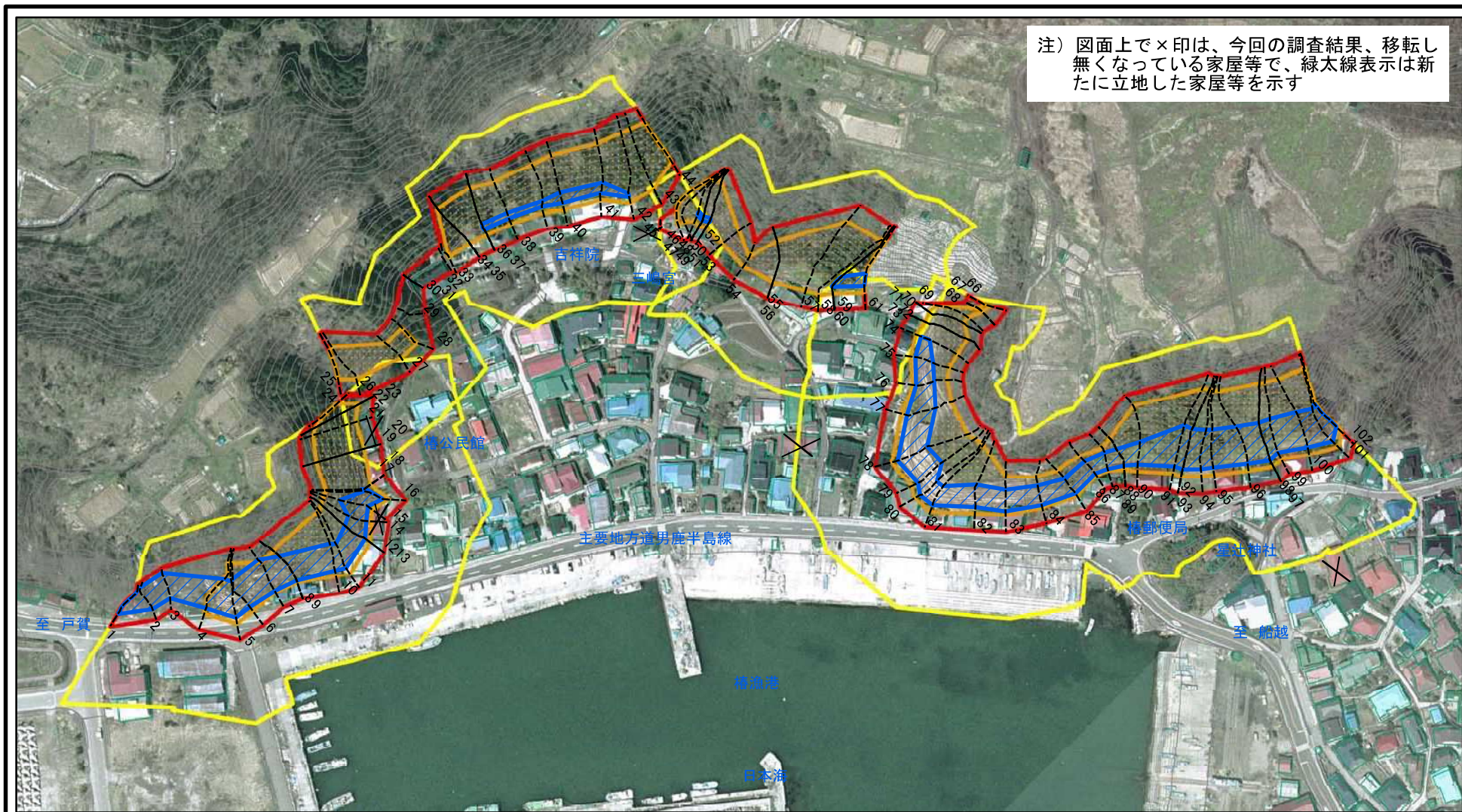
箇所名

榑

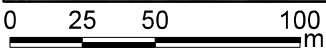
所在地

秋田県男鹿市船川港榑字家ノ後、東及び岩山田

# 土砂災害警戒区域等の指定の公示に係る図書(その2)



注) 図面上で×印は、今回の調査結果、移転し無くなっている家屋等で、緑太線表示は新たに立地した家屋等を示す



図中の数字は横断測線番号を示す

様式-2(急)

土砂災害警戒区域・土砂災害特別警戒区域  
区域図(その1)

土砂災害防止法施行令第二条の基準に該当する区域	
土砂災害防止法施行令第三条の基準に該当する区域	
土砂等の(移動)高さが1m以下の場合、土砂等の移動による力が100kN/mを超える区域	
土砂等の堆積の高さが3mを超える区域	
それ以外の区域	

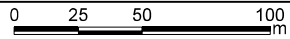
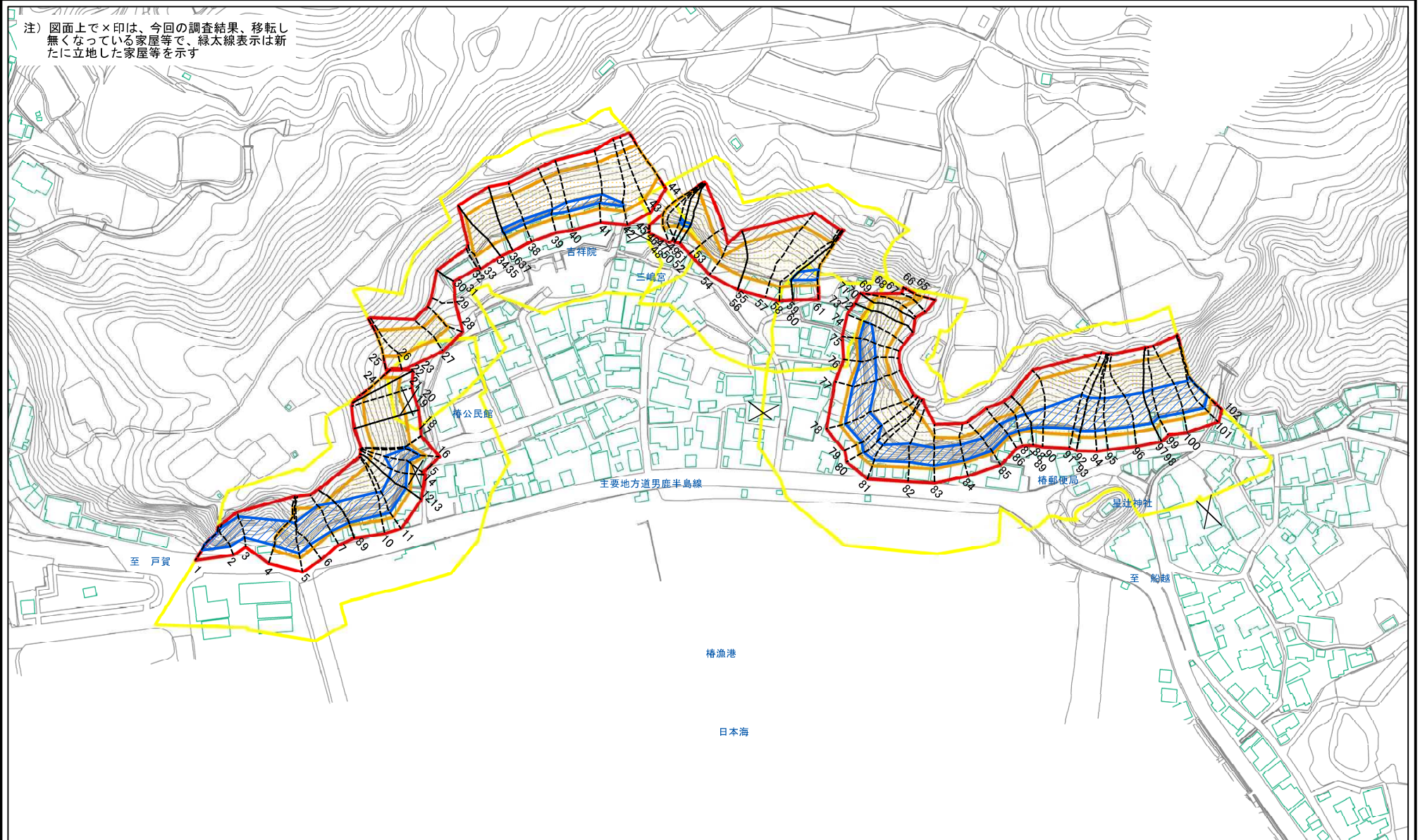
縮尺  
1:2,500

自然現象の種類	急傾斜地の崩壊
告示番号	第403号
告示年月日	令和2年9月25日

箇所番号	I-539
箇所名	樁
所在地	秋田県男鹿市船川港樁字家ノ後、東及び岩山田

# 土砂災害警戒区域等の指定の公示に係る図書(その2-1)

注) 図面上で×印は、今回の調査結果、移転し無くなっている家屋等で、緑太線表示は新たに立地した家屋等を示す



図中の数字は横断測線番号を示す

様式-2-1(急)  
土砂災害警戒区域・土砂災害特別警戒区域  
区域図(その2)

土砂災害防止法施行令第二条の基準に該当する区域	
土砂災害防止法施行令第三条の基準に該当する区域	
それ以外の区域	

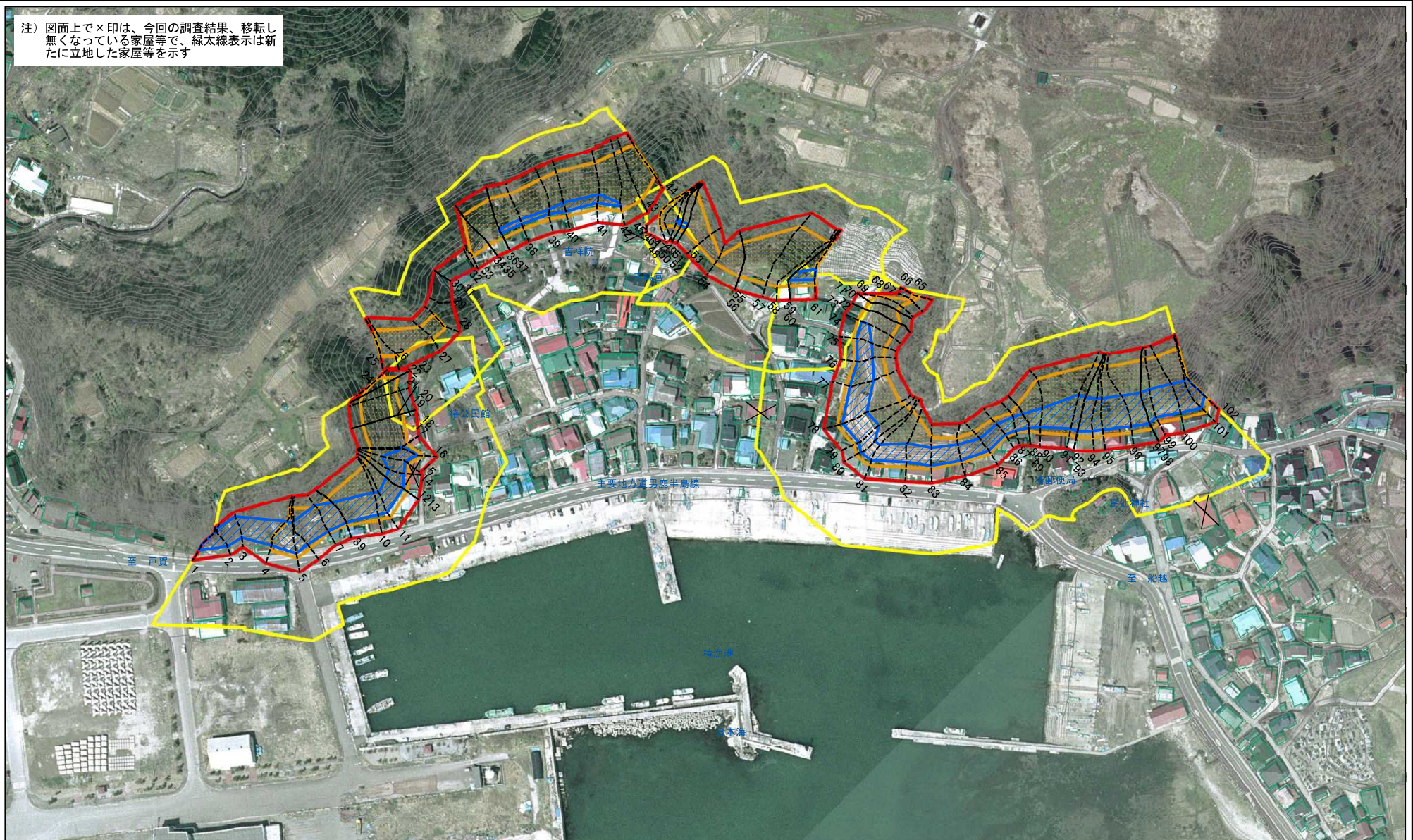
縮尺	1:2,000
----	---------

自然現象の種類	急傾斜地の崩壊
告示番号	第403号
告示年月日	令和2年9月25日

箇所番号	1-539
箇所名	樺
所在地	秋田県男鹿市船川港樺字家ノ後、東及び岩山田

# 土砂災害警戒区域等の指定の公示に係る図書(その2-1)

注) 図面上で×印は、今回の調査結果、移転し無くなっている家屋等で、緑太線表示は新たに立地した家屋等を示す

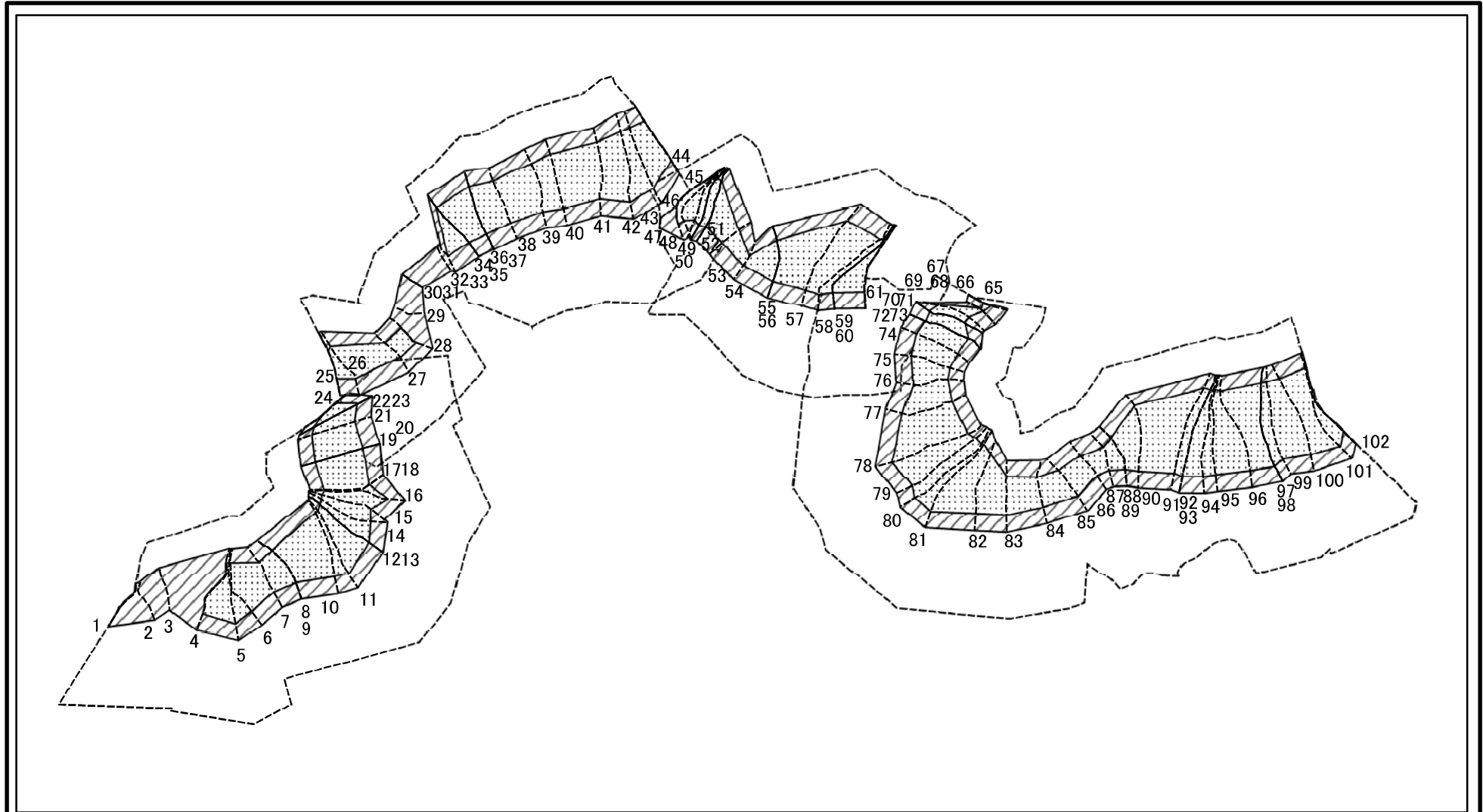


図中の数字は横断測線番号を示す

様式-2-1(急)  
土砂災害警戒区域・土砂災害特別警戒区域  
区域図(その2)

土砂災害防止法施行令第二条の基準に該当する区域		自然現象の種類	急傾斜地の崩壊	箇所番号	I-539
土砂災害防止法施行令第三条の基準に該当する区域		告示番号	第403号	箇所名	樺
土砂等の堆積の高さが3mを超える区域		告示年月日	令和2年9月25日	所在地	秋田県男鹿市船川港樺字家ノ後、 東及び岩山田
それ以外の区域		縮尺	1:2,000		

# 土砂災害警戒区域等の指定の公示に係る図書(その2-2)



0 25 50 100  
m

図中の数字は横断測線番号を示す

様式-2-2(急)  
土砂災害特別警戒区域の区域区分図  
(急傾斜地の崩壊に伴う土石等の移動により  
建築物の地上部に作用すると想定される力)

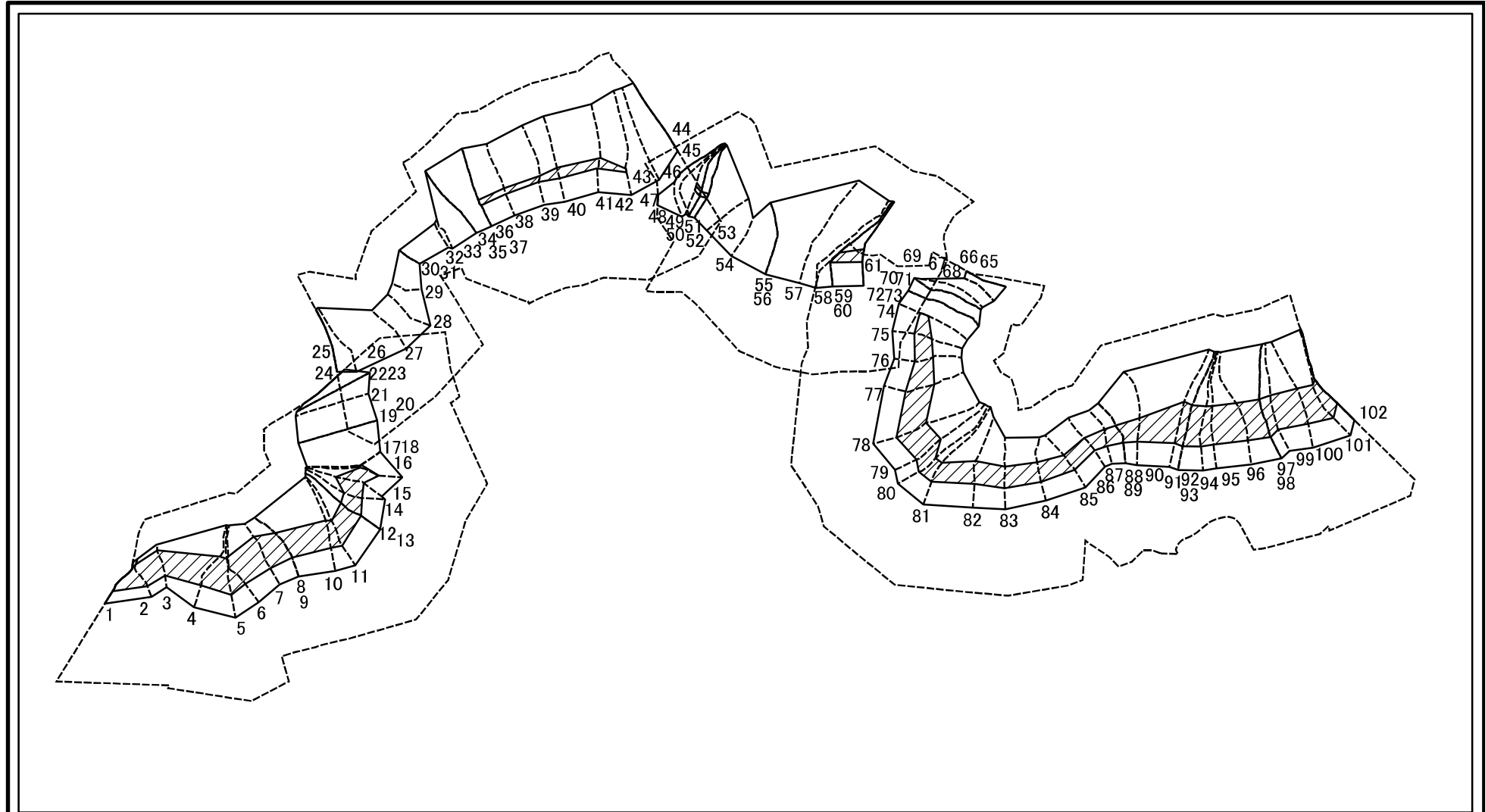
土砂災害防止法施行令第二条の基準に該当する区域	
土砂災害防止法施行令第三条の基準に該当する区域	
それ以外の区域	

	縮尺
	1:2,500

自然現象の種類	急傾斜地の崩壊
告示番号	第403号
告示年月日	令和2年9月25日

箇所番号	I - 539
箇所名	樺
所在地	秋田県男鹿市船川港樺字家ノ後、東及び岩山田

# 土砂災害警戒区域等の指定の公示に係る図書(その2-3)



0 25 50 100  
m

図中の数字は横断測線番号を示す


様式-2-3(急)  
土砂災害特別警戒区域の区域区分図  
(急傾斜地の崩壊に伴う土石等の堆積により  
建築物の地上部に作用すると想定される力)

土砂災害防止法施行令第二条の基準に該当する区域




土砂災害防止法  
施行令第三条の  
基準に該当する  
区域

土石等の堆積の高さが3mを超える区域



それ以外の区域




縮尺

1:2,500

自然現象  
の種類

急傾斜地の崩壊

告示番号

第403号

告示年月日

令和2年9月25日

箇所番号

I - 539

箇所名

椿

所在地

秋田県男鹿市船川港椿字家ノ後、  
東及び岩山田

# 土砂災害警戒区域等の指定の公示に係る図書(その3)

(1/2)

横断測線の区間	土石等の移動により建築物の地上部に作用すると想定される力				土石等の堆積により建築物の地上部に作用すると想定される力				横断測線の区間	土石等の移動により建築物の地上部に作用すると想定される力				土石等の堆積により建築物の地上部に作用すると想定される力			
	土石等の(移動)高さが1m以下の場合、土石等の移動による力が100kN/m <sup>2</sup> を超える区域		それ以外の区域		土石等の堆積の高さが3mを超える区域		それ以外の区域			土石等の(移動)高さが1m以下の場合、土石等の移動による力が100kN/m <sup>2</sup> を超える区域		それ以外の区域		土石等の堆積の高さが3mを超える区域		それ以外の区域	
	力の大きさのうち最大のもの(kN/m <sup>2</sup> )	土石等の高さ(m)	力の大きさのうち最大のもの(kN/m <sup>2</sup> )	土石等の高さ(m)	力の大きさのうち最大のもの(kN/m <sup>2</sup> )	土石等の高さ(m)	力の大きさのうち最大のもの(kN/m <sup>2</sup> )	土石等の高さ(m)		力の大きさのうち最大のもの(kN/m <sup>2</sup> )	土石等の高さ(m)	力の大きさのうち最大のもの(kN/m <sup>2</sup> )	土石等の高さ(m)	力の大きさのうち最大のもの(kN/m <sup>2</sup> )	土石等の高さ(m)	力の大きさのうち最大のもの(kN/m <sup>2</sup> )	土石等の高さ(m)
1 ~ 2	-	-	100.00	1.00	23.38	4.63	15.16	3.00	27 ~ 28	129.92	1.00	100.00	1.00	-	-	12.74	2.52
2 ~ 3	-	-	89.79	1.00	23.38	4.63	15.16	3.00	28 ~ 29	-	-	100.00	1.00	-	-	12.40	2.45
3 ~ 4	-	-	100.00	1.00	23.11	4.57	15.16	3.00	29 ~ 30	-	-	95.21	1.00	-	-	9.69	1.92
4 ~ 5	157.20	1.00	100.00	1.00	17.80	3.52	15.16	3.00	30 ~ 31								
5 ~ 6	157.20	1.00	100.00	1.00	18.21	3.60	15.16	3.00	31 ~ 32	-	-	89.97	1.00	-	-	9.68	1.92
6 ~ 7	154.28	1.00	100.00	1.00	20.38	4.03	15.16	3.00	32 ~ 33	-	-	100.00	1.00	-	-	9.39	1.86
7 ~ 8	140.15	1.00	100.00	1.00	20.38	4.03	15.16	3.00	33 ~ 34	146.32	1.00	100.00	1.00	-	-	13.73	2.72
8 ~ 9									34 ~ 35								
9 ~ 10	159.24	1.00	100.00	1.00	19.65	3.89	15.16	3.00	35 ~ 36	149.87	1.00	100.00	1.00	-	-	15.16	3.00
10 ~ 11	159.24	1.00	100.00	1.00	17.10	3.38	15.16	3.00	36 ~ 37								
11 ~ 12	158.29	1.00	100.00	1.00	17.39	3.44	15.16	3.00	37 ~ 38	149.90	1.00	100.00	1.00	16.53	3.27	15.16	3.00
12 ~ 13									38 ~ 39	149.98	1.00	100.00	1.00	16.53	3.27	15.16	3.00
13 ~ 14	157.82	1.00	100.00	1.00	17.62	3.49	15.16	3.00	39 ~ 40	152.45	1.00	100.00	1.00	15.85	3.14	15.16	3.00
14 ~ 15	154.96	1.00	100.00	1.00	18.03	3.57	15.16	3.00	40 ~ 41	152.45	1.00	100.00	1.00	15.85	3.14	15.16	3.00
15 ~ 16	156.03	1.00	100.00	1.00	18.03	3.57	15.16	3.00	41 ~ 42	152.04	1.00	100.00	1.00	15.66	3.10	15.16	3.00
16 ~ 17	156.03	1.00	100.00	1.00	16.49	3.26	15.16	3.00	42 ~ 43	148.08	1.00	100.00	1.00	-	-	15.16	3.00
17 ~ 18									43 ~ 44	148.08	1.00	100.00	1.00	-	-	14.96	2.96
18 ~ 19	150.58	1.00	100.00	1.00	-	-	11.71	2.32	~								
19 ~ 20									45 ~ 46	-	-	100.00	1.00	-	-	14.18	2.81
20 ~ 21	150.58	1.00	100.00	1.00	-	-	14.50	2.87	46 ~ 47	144.60	1.00	100.00	1.00	-	-	14.95	2.96
21 ~ 22	148.93	1.00	100.00	1.00	-	-	14.50	2.87	47 ~ 48	149.25	1.00	100.00	1.00	-	-	15.16	3.00
22 ~ 23									48 ~ 49	149.25	1.00	100.00	1.00	15.81	3.13	15.16	3.00
23 ~ 24	142.32	1.00	100.00	1.00	-	-	13.28	2.63	49 ~ 50								
~									50 ~ 51	149.39	1.00	100.00	1.00	15.89	3.14	15.16	3.00
25 ~ 26	135.17	1.00	100.00	1.00	-	-	13.00	2.57	51 ~ 52								
26 ~ 27	135.17	1.00	100.00	1.00	-	-	13.00	2.57	52 ~ 53	149.41	1.00	100.00	1.00	-	-	15.16	3.00

様式-3(急)  建築物の構造の規制に必要な衝撃に関する事項	自然現象の種類	急傾斜地の崩壊	箇所番号	I-539
	告示番号	第403号	箇所名	椿
	告示年月日	令和2年9月25日	所在地	秋田県男鹿市船川港椿字家の後、東及び岩山田



土砂災害警戒区域等の指定の公示に係る図書(その3)

横断測線の区間	土石等の移動により建築物の地上部に作用すると想定される力				土石等の堆積により建築物の地上部に作用すると想定される力				横断測線の区間	土石等の移動により建築物の地上部に作用すると想定される力				土石等の堆積により建築物の地上部に作用すると想定される力			
	土石等の(移動)高さが1m以下の場合、土石等の移動による力が100kN/m <sup>2</sup> を超える区域		それ以外の区域		土石等の堆積の高さが3mを超える区域		それ以外の区域			土石等の(移動)高さが1m以下の場合、土石等の移動による力が100kN/m <sup>2</sup> を超える区域		それ以外の区域		土石等の堆積の高さが3mを超える区域		それ以外の区域	
	力の大きさのうち最大のもの(kN/m <sup>2</sup> )	土石等の高さ(m)	力の大きさのうち最大のもの(kN/m <sup>2</sup> )	土石等の高さ(m)	力の大きさのうち最大のもの(kN/m <sup>2</sup> )	土石等の高さ(m)	力の大きさのうち最大のもの(kN/m <sup>2</sup> )	土石等の高さ(m)		力の大きさのうち最大のもの(kN/m <sup>2</sup> )	土石等の高さ(m)	力の大きさのうち最大のもの(kN/m <sup>2</sup> )	土石等の高さ(m)	力の大きさのうち最大のもの(kN/m <sup>2</sup> )	土石等の高さ(m)	力の大きさのうち最大のもの(kN/m <sup>2</sup> )	土石等の高さ(m)
53 ~ 54	130.51	1.00	100.00	1.00	-	-	14.25	2.82	79 ~ 80	156.68	1.00	100.00	1.00	16.02	3.17	15.16	3.00
54 ~ 55	144.67	1.00	100.00	1.00	-	-	14.25	2.82	80 ~ 81	154.30	1.00	100.00	1.00	15.64	3.10	15.16	3.00
55 ~ 56									81 ~ 82	157.72	1.00	100.00	1.00	17.19	3.40	15.16	3.00
56 ~ 57	144.68	1.00	100.00	1.00	-	-	14.72	2.91	82 ~ 83	157.72	1.00	100.00	1.00	18.78	3.72	15.16	3.00
57 ~ 58	145.64	1.00	100.00	1.00	-	-	15.00	2.97	83 ~ 84	143.47	1.00	100.00	1.00	19.62	3.88	15.16	3.00
58 ~ 59	152.97	1.00	100.00	1.00	-	-	15.16	3.00	84 ~ 85	137.88	1.00	100.00	1.00	19.62	3.88	15.16	3.00
59 ~ 60									85 ~ 86	137.88	1.00	100.00	1.00	19.05	3.77	15.16	3.00
60 ~ 61	153.16	1.00	100.00	1.00	15.67	3.10	15.16	3.00	86 ~ 87	130.57	1.00	100.00	1.00	19.41	3.84	15.16	3.00
61 ~ 62									87 ~ 88	141.62	1.00	100.00	1.00	19.41	3.84	15.16	3.00
62 ~ 63	-	-	-	-	-	-	-	-	88 ~ 89								
63 ~ 64	-	-	-	-	-	-	-	-	89 ~ 90	157.44	1.00	100.00	1.00	18.15	3.59	15.16	3.00
~									90 ~ 91	157.44	1.00	100.00	1.00	16.66	3.30	15.16	3.00
65 ~ 66	-	-	-	-	-	-	-	-	91 ~ 92	157.37	1.00	100.00	1.00	15.88	3.14	15.16	3.00
66 ~ 67	113.81	1.00	100.00	1.00	-	-	8.92	1.76	92 ~ 93								
67 ~ 68									93 ~ 94	158.54	1.00	100.00	1.00	16.06	3.18	15.16	3.00
68 ~ 69	127.71	1.00	100.00	1.00	-	-	11.20	2.22	94 ~ 95	158.68	1.00	100.00	1.00	16.13	3.19	15.16	3.00
69 ~ 70	129.38	1.00	100.00	1.00	-	-	12.69	2.51	95 ~ 96	158.68	1.00	100.00	1.00	16.13	3.19	15.16	3.00
70 ~ 71									96 ~ 97	158.90	1.00	100.00	1.00	16.15	3.19	15.16	3.00
71 ~ 72	139.99	1.00	100.00	1.00	-	-	11.56	2.29	97 ~ 98								
72 ~ 73									98 ~ 99	160.03	1.00	100.00	1.00	16.51	3.27	15.16	3.00
73 ~ 74	150.80	1.00	100.00	1.00	-	-	15.16	3.00	99 ~ 100	160.03	1.00	100.00	1.00	16.51	3.27	15.16	3.00
74 ~ 75	150.80	1.00	100.00	1.00	17.41	3.44	15.16	3.00	100 ~ 101	160.02	1.00	100.00	1.00	16.41	3.25	15.16	3.00
75 ~ 76	147.03	1.00	100.00	1.00	18.19	3.60	15.16	3.00	101 ~ 102	159.08	1.00	100.00	1.00	16.42	3.25	15.16	3.00
76 ~ 77	153.12	1.00	100.00	1.00	18.19	3.60	15.16	3.00	~								
77 ~ 78	155.38	1.00	100.00	1.00	18.05	3.57	15.16	3.00	~								
78 ~ 79	156.68	1.00	100.00	1.00	16.02	3.17	15.16	3.00	~								

様式-3(急) 建築物の構造の規制に必要な衝撃に関する事項	自然現象の種類	急傾斜地の崩壊	箇所番号	I-539
	告示番号	第403号	箇所名	椿
	告示年月日	令和2年9月25日	所在地	秋田県男鹿市船川港椿字家の後、東及び岩山田