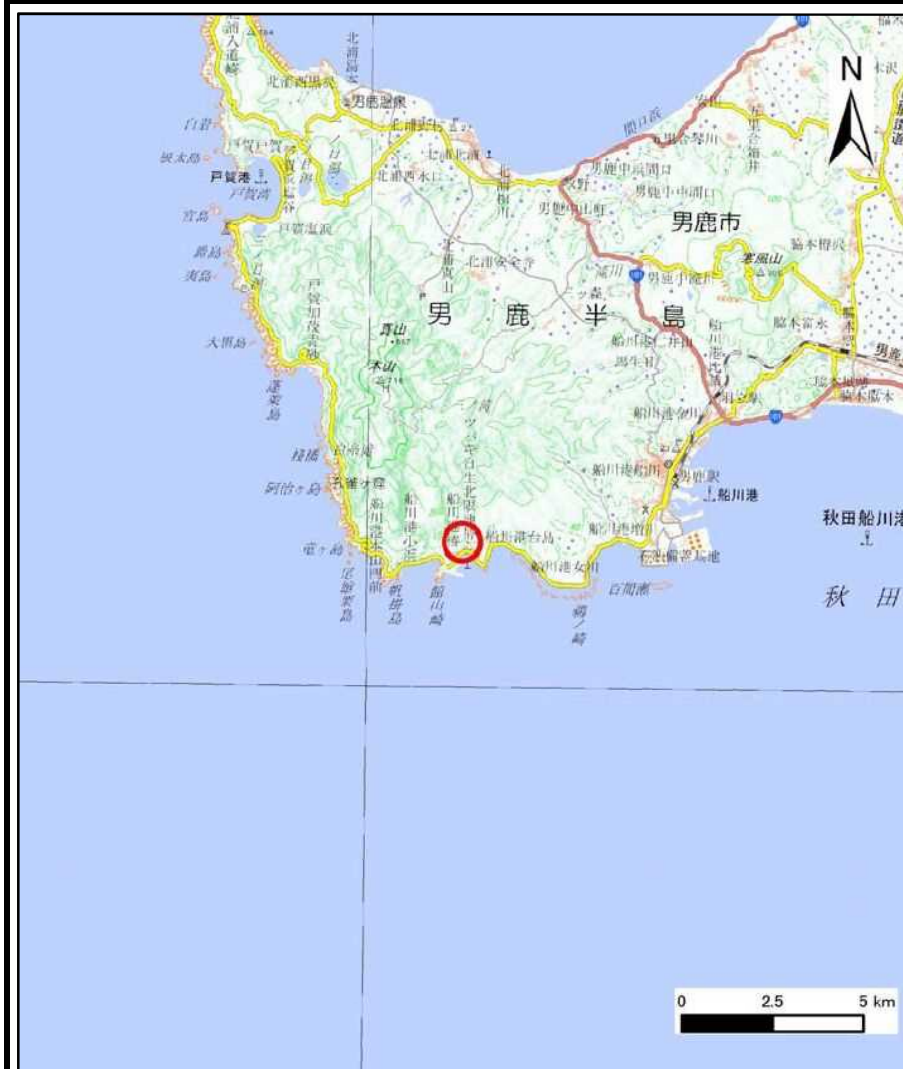


土砂災害警戒区域等の指定の公示に係る図書(その1)



(1/200,000)



(1/25,000)

様式-1(急)

土砂災害警戒区域・土砂災害特別警戒区域
位置図

自然現象の種類

急傾斜地の崩壊

箇所番号

I-538

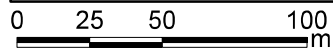
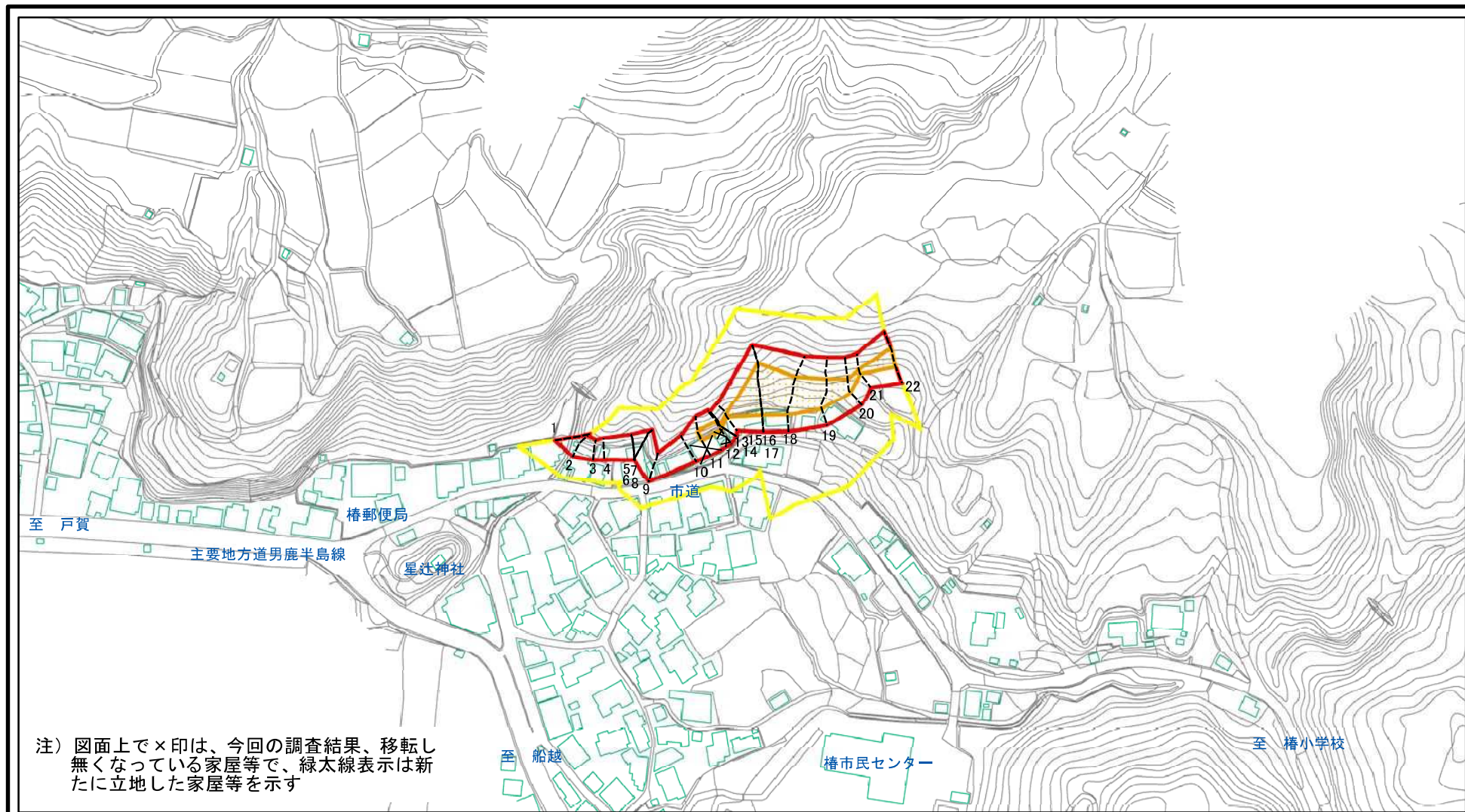
箇所名

樁1号

所在地

秋田県男鹿市船川港樁字東、家ノ後及び坂ノ上

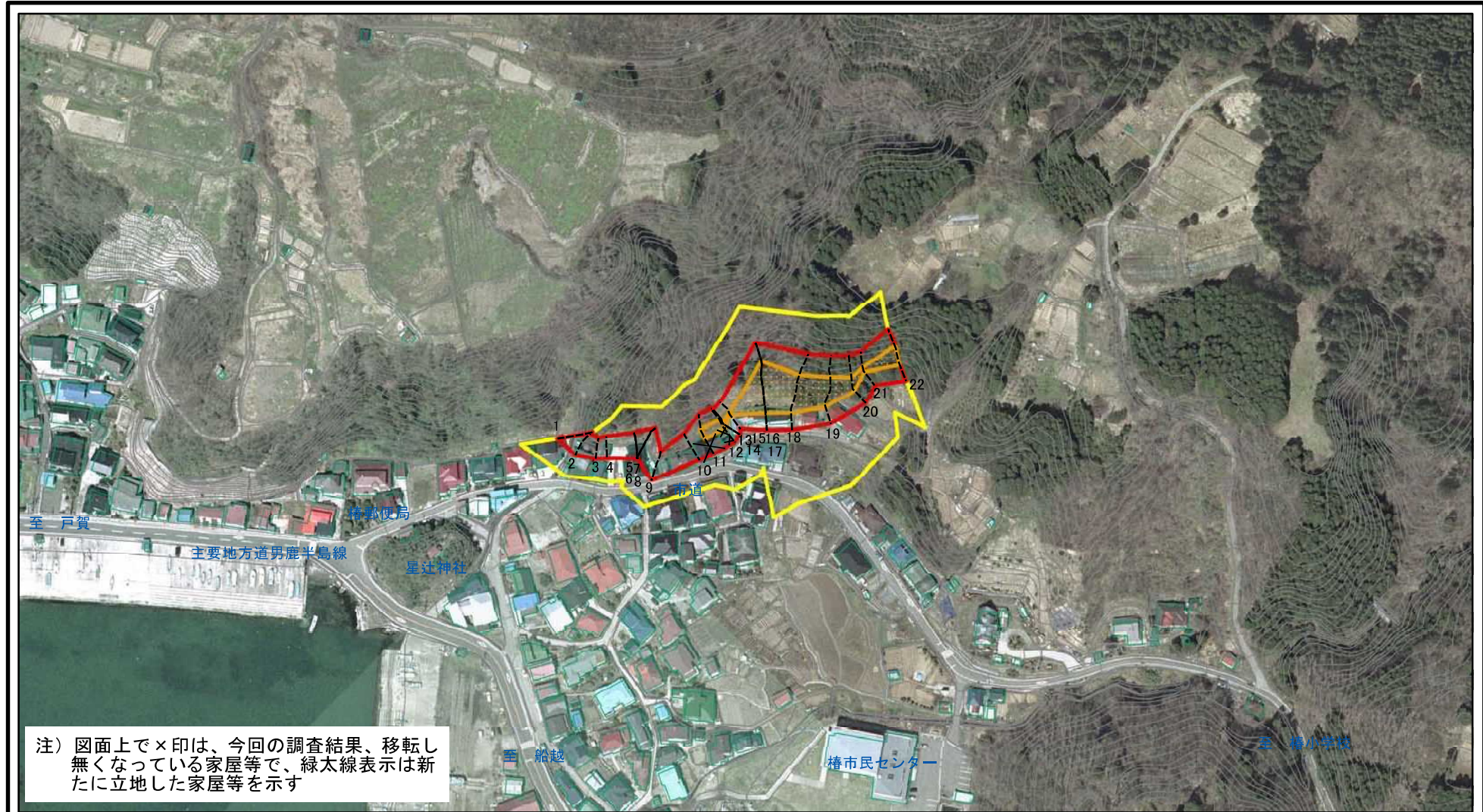
土砂災害警戒区域等の指定の公示に係る図書(その2)



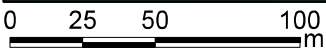
図中の数字は横断測線番号を示す

様式-2(急) 土砂災害警戒区域・土砂災害特別警戒区域 区域図(その1)	土砂災害防止法施行令第二条の基準に該当する区域		 縮尺 1:2,500	自然現象の種類	急傾斜地の崩壊	箇所番号	I-538
	土砂災害防止法施行令第三条の基準に該当する区域			告示番号	第403号	箇所名	樺1号
	土砂等の(移動)高さが1m以下の場合、土砂等の移動による力が100kN/mを超える区域			告示年月日	令和2年9月25日	所在地	秋田県男鹿市船川港樺字東、家ノ後及び坂ノ上
	土砂等の堆積の高さが3mを超える区域						
	それ以外の区域						

土砂災害警戒区域等の指定の公示に係る図書(その2)



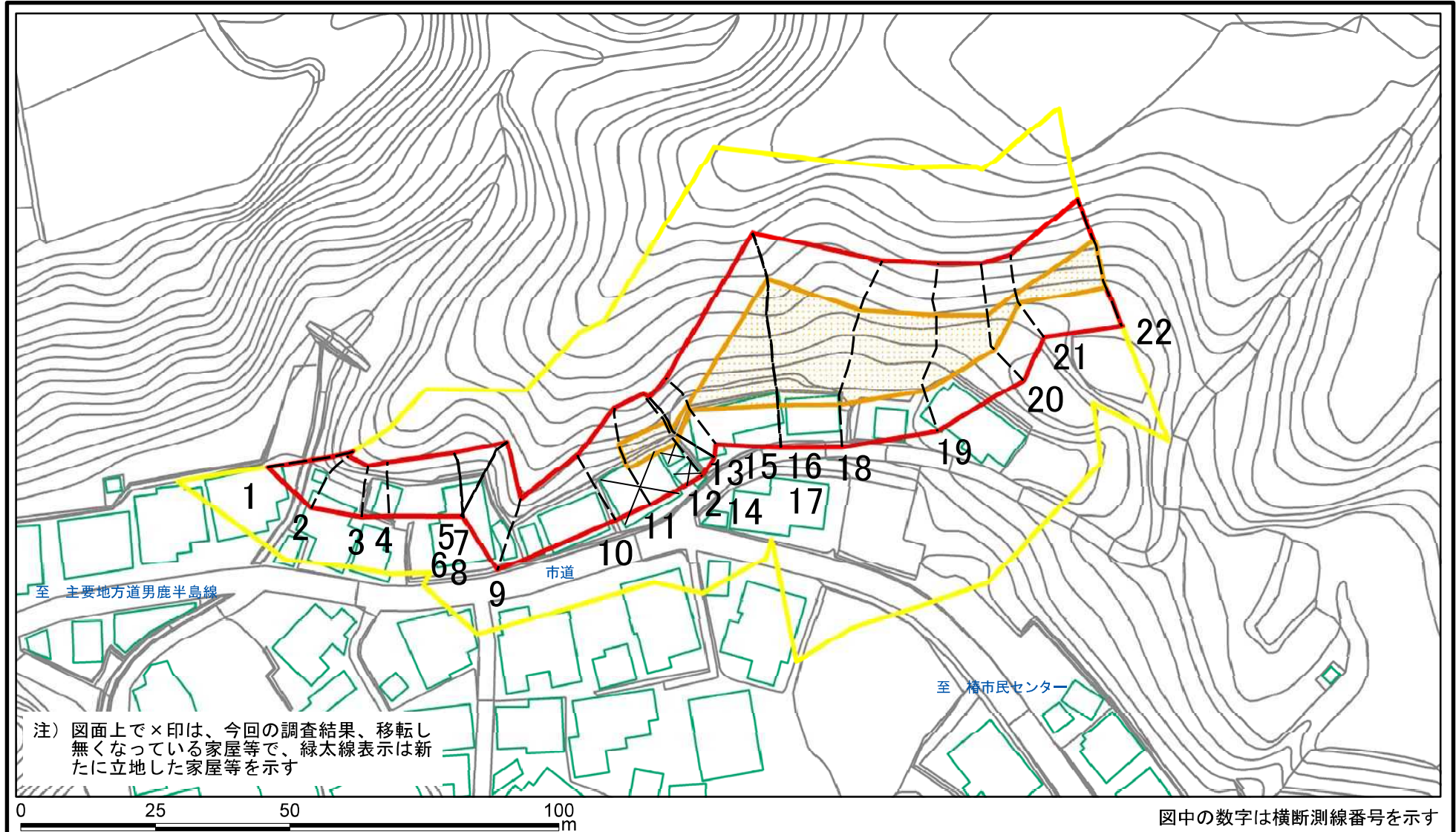
注) 図面上で×印は、今回の調査結果、移転し無くなっている家屋等で、緑太線表示は新たに立地した家屋等を示す



図中の数字は横断測線番号を示す

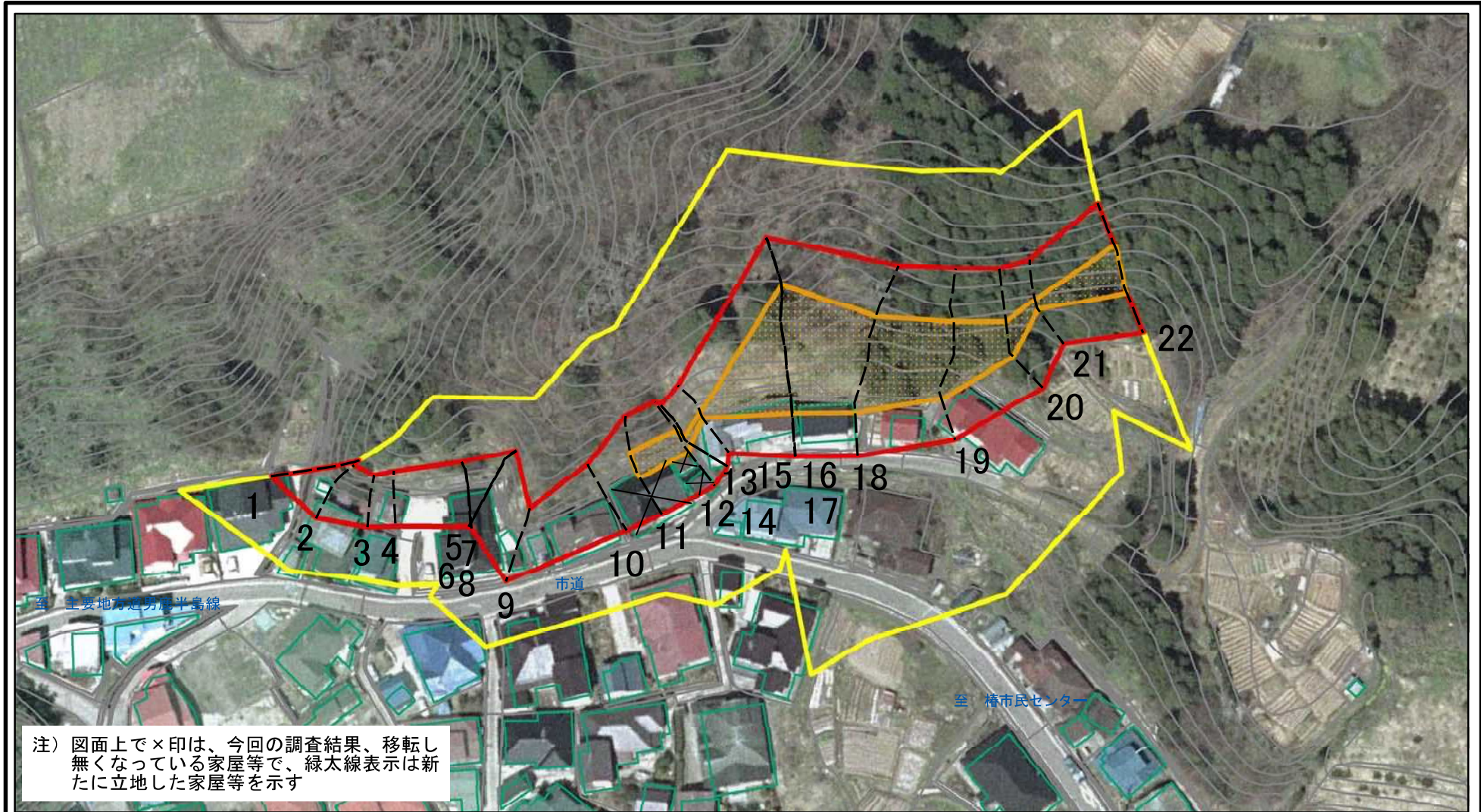
様式-2(急) 土砂災害警戒区域・土砂災害特別警戒区域 区域図(その1)	土砂災害防止法施行令第二条の基準に該当する区域			自然現象の種類	急傾斜地の崩壊	箇所番号	I-538
	土砂災害防止法施行令第三条の基準に該当する区域			縮尺 1:2,500	告示番号	第403号	箇所名
	土砂等の(移動)高さが1m以下の場合、土砂等の移動による力が100kN/mを超える区域				告示年月日	令和2年9月25日	所在地
	土砂等の堆積の高さが3mを超える区域						
	それ以外の区域						

土砂災害警戒区域等の指定の公示に係る図書(その2-1)

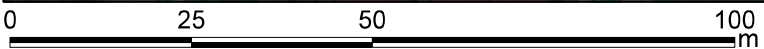


様式-2-1(急) 土砂災害警戒区域・土砂災害特別警戒区域 区域図(その2)	土砂災害防止法施行令第二条の基準に該当する区域		縮尺 1:1,000	自然現象の種類	急傾斜地の崩壊	箇所番号	I-538
	土砂災害防止法施行令第三条の基準に該当する区域			告示番号	第403号	箇所名	樺1号
	それ以外の区域			告示年月日	令和2年9月25日	所在地	秋田県男鹿市船川港樺字東、家ノ後及坂ノ上

土砂災害警戒区域等の指定の公示に係る図書(その2-1)



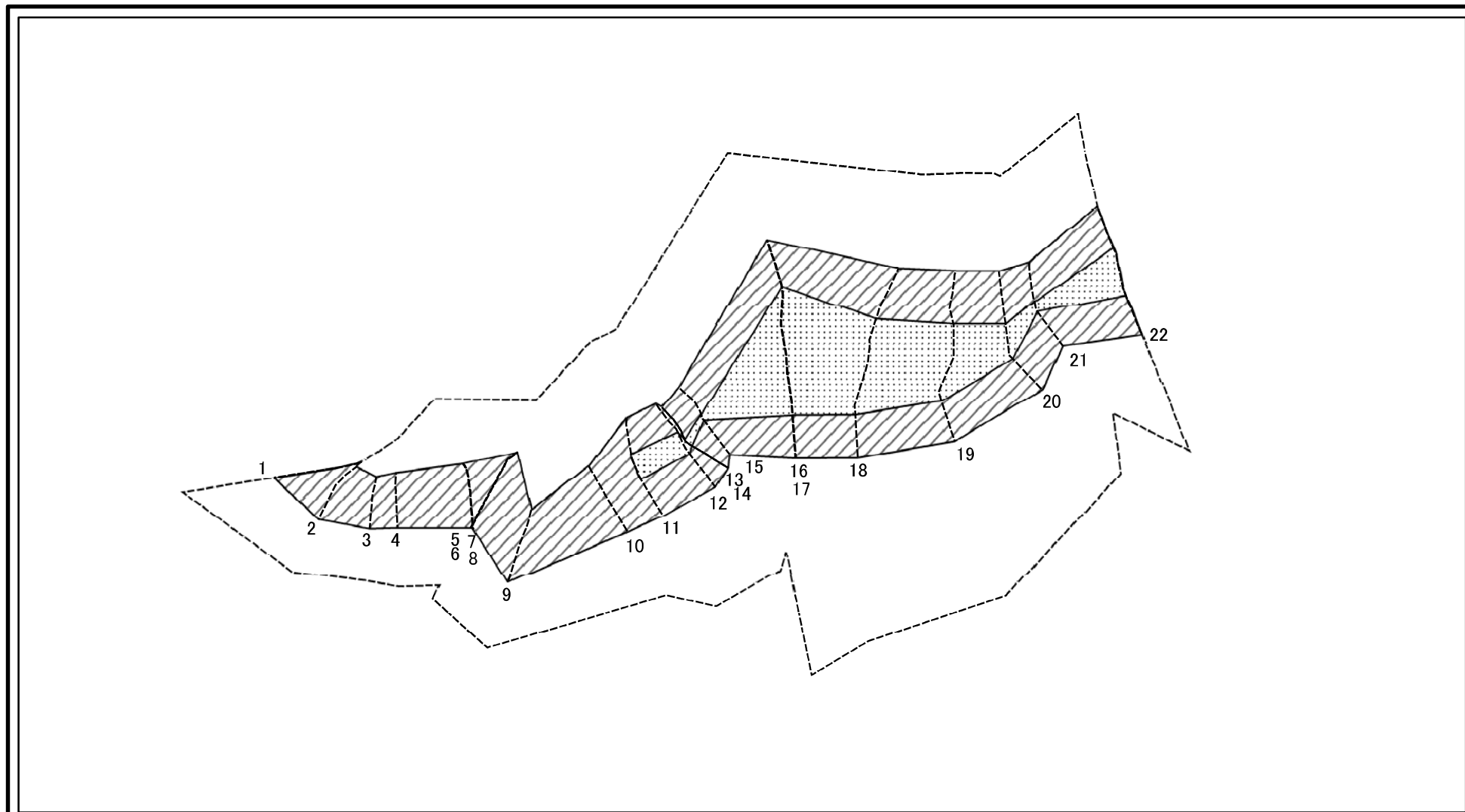
注) 図面上で×印は、今回の調査結果、移転し無くなっている家屋等で、緑太線表示は新たに立地した家屋等を示す



図中の数字は横断測線番号を示す

様式-2-1(急) 土砂災害警戒区域・土砂災害特別警戒区域 区域図(その2)	土砂災害防止法施行令第二条の基準に該当する区域		 縮尺 1:1,000	自然現象の種類	急傾斜地の崩壊	箇所番号	I-538
	土砂災害防止法施行令第三条の基準に該当する区域			告示番号	第403号	箇所名	樺1号
	それ以外の区域			告示年月日	令和2年9月25日	所在地	秋田県男鹿市船川港樺字東、家ノ後及坂ノ上

土砂災害警戒区域等の指定の公示に係る図書(その2-2)



図中の数字は横断測線番号を示す

様式-2-2(急)
土砂災害特別警戒区域の区域区分図
(急傾斜地の崩壊に伴う土石等の移動により
建築物の地上部に作用すると想定される力)

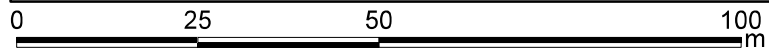
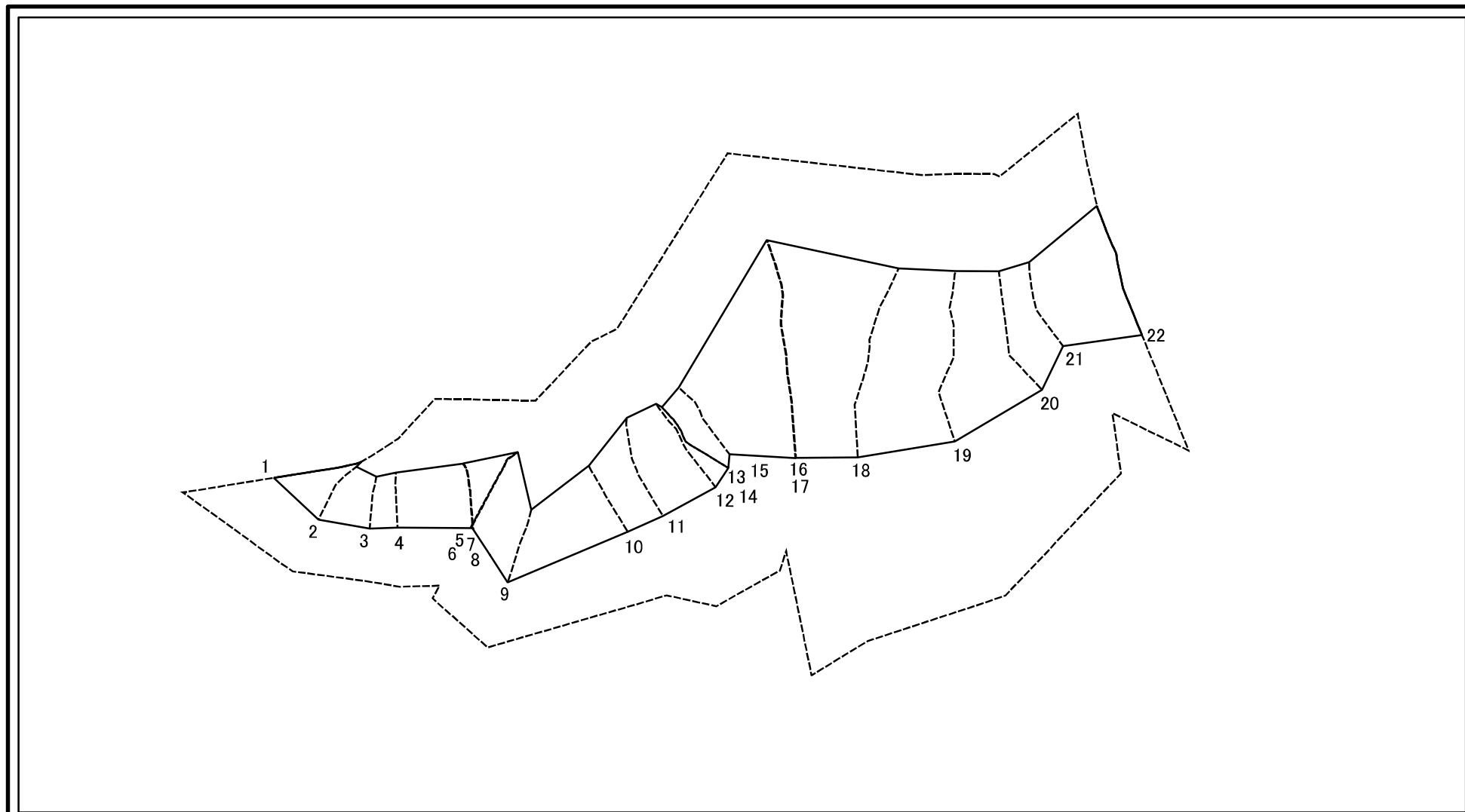
土砂災害防止法施行令第二条の基準に該当する区域	
土砂災害防止法施行令第三条の基準に該当する区域	
それ以外の区域	

縮尺
1:1,000

自然現象の種類	急傾斜地の崩壊
告示番号	第403号
告示年月日	令和2年9月25日

箇所番号	I - 538
箇所名	樁1号
所在地	秋田県男鹿市船川港樁字東、 家ノ後及び坂ノ上

土砂災害警戒区域等の指定の公示に係る図書(その2-3)



図中の数字は横断測線番号を示す

様式-2-3(急)
土砂災害特別警戒区域の区域区分図
(急傾斜地の崩壊に伴う土石等の堆積により
建築物の地上部に作用すると想定される力)

土砂災害防止法施行令第二条の基準に該当する区域



土砂災害防止法
施行令第三条の
基準に該当する
区域



それ以外の区域



縮尺

1:1,000

自然現象
の種類

急傾斜地の崩壊

告示番号

第403号

告示年月日

令和2年9月25日

箇所番号

I - 538

箇所名

樁1号

所在地

秋田県男鹿市船川港樁宇東、
家ノ後及び坂ノ上

土砂災害警戒区域等の指定の公示に係る図書(その3)

(1/1)

横断測線の区間	土石等の移動により建築物の地上部に作用すると想定される力				土石等の堆積により建築物の地上部に作用すると想定される力				横断測線の区間	土石等の移動により建築物の地上部に作用すると想定される力				土石等の堆積により建築物の地上部に作用すると想定される力			
	土石等の(移動)高さが1m以下の場合、土石等の移動による力が100kN/m ² を超える区域		それ以外の区域		土石等の堆積の高さが3mを超える区域		それ以外の区域			土石等の(移動)高さが1m以下の場合、土石等の移動による力が100kN/m ² を超える区域		それ以外の区域		土石等の堆積の高さが3mを超える区域		それ以外の区域	
	力の大きさのうち最大のもの (kN/m ²)	土石等の高さ (m)	力の大きさのうち最大のもの (kN/m ²)	土石等の高さ (m)	力の大きさのうち最大のもの (kN/m ²)	土石等の高さ (m)	力の大きさのうち最大のもの (kN/m ²)	土石等の高さ (m)		力の大きさのうち最大のもの (kN/m ²)	土石等の高さ (m)	力の大きさのうち最大のもの (kN/m ²)	土石等の高さ (m)	力の大きさのうち最大のもの (kN/m ²)	土石等の高さ (m)	力の大きさのうち最大のもの (kN/m ²)	土石等の高さ (m)
1 ~ 2	-	-	100.00	1.00	-	-	11.97	2.37	~								
2 ~ 3	-	-	89.61	1.00	-	-	9.70	1.92	~								
3 ~ 4	-	-	81.76	1.00	-	-	10.04	1.99	~								
4 ~ 5	-	-	88.13	1.00	-	-	10.04	1.99	~								
5 ~ 6									~								
6 ~ 7	-	-	100.00	1.00	-	-	11.26	2.23	~								
7 ~ 8									~								
8 ~ 9	-	-	100.00	1.00	-	-	11.25	2.23	~								
9 ~ 10	-	-	98.67	1.00	-	-	11.77	2.33	~								
10 ~ 11	-	-	100.00	1.00	-	-	11.77	2.33	~								
11 ~ 12	116.75	1.00	100.00	1.00	-	-	11.81	2.34	~								
12 ~ 13	115.36	1.00	100.00	1.00	-	-	11.81	2.34	~								
13 ~ 14									~								
14 ~ 15	105.93	1.00	100.00	1.00	-	-	11.71	2.32	~								
15 ~ 16	137.74	1.00	100.00	1.00	-	-	12.85	2.54	~								
16 ~ 17									~								
17 ~ 18	137.78	1.00	100.00	1.00	-	-	14.46	2.86	~								
18 ~ 19	128.66	1.00	100.00	1.00	-	-	12.55	2.48	~								
19 ~ 20	125.85	1.00	100.00	1.00	-	-	11.06	2.19	~								
20 ~ 21	114.29	1.00	100.00	1.00	-	-	10.94	2.16	~								
21 ~ 22	121.54	1.00	100.00	1.00	-	-	11.46	2.27	~								
~									~								
~									~								
~									~								
~									~								
~									~								

様式-3(急) 建築物の構造の規制に必要な衝撃に関する事項	自然現象の種類	急傾斜地の崩壊	箇所番号	I-538
	告示番号	第403号	箇所名	椿1号
	告示年月日	令和2年9月25日	所在地	秋田県男鹿市船川港椿字東、家ノ後及び坂ノ上