

土砂災害警戒区域等の指定の公示に係る図書（その1）



(1/200,000)

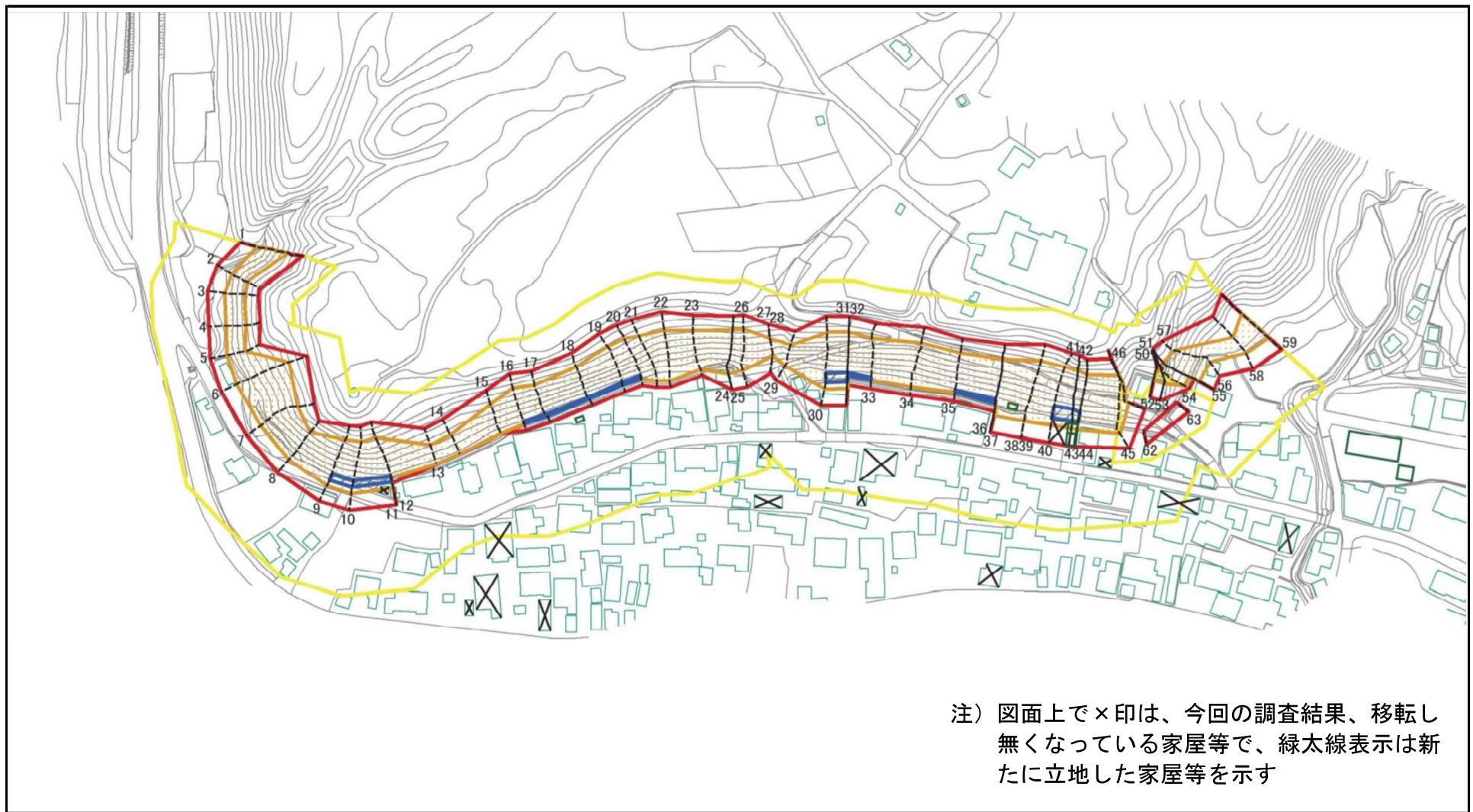


(1/25,000)

様式－1（急）
土砂災害警戒区域・土砂災害特別警戒区域 位置図

自然現象の種類	急傾斜地の崩壊
箇所番号	I-534
箇所名	女川
所在地	秋田県男鹿市船川港女川字鷺野、ニツ坂及び鶺ノ崎

土砂災害警戒区域等の指定の公示に係る図書（その2）



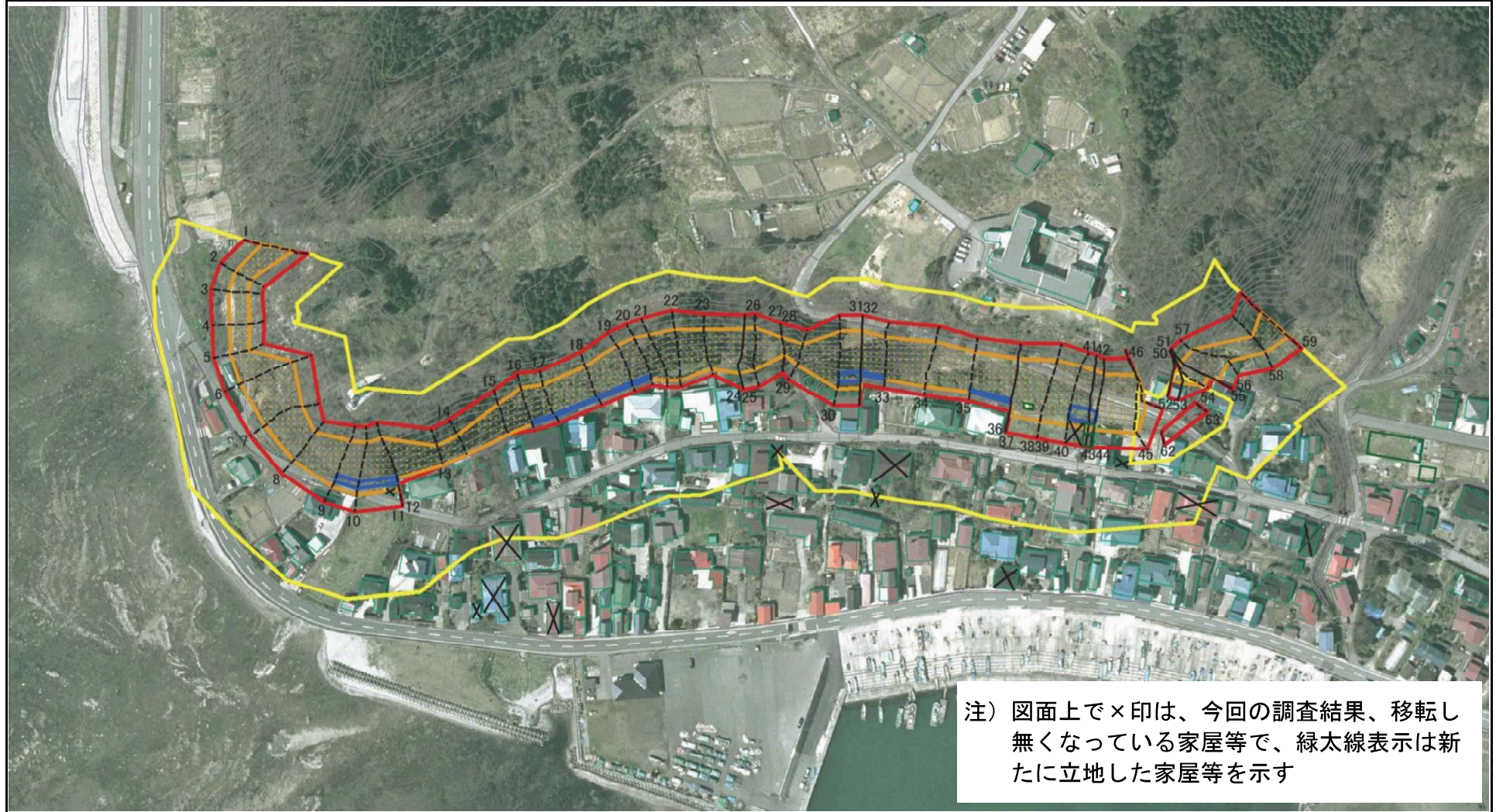
注) 図面上で×印は、今回の調査結果、移転し無くなっている家屋等で、緑太線表示は新たに立地した家屋等を示す



図中の数字は横断測線番号を示す

様式-2(急) 土砂災害警戒区域・土砂災害特別警戒区域 区域図(その1)	土砂災害防止法施行令第二条の基準に該当する区域		自然現象 の種類	急傾斜地の崩壊	箇所番号	I-534	
	土砂災害防止法 施行令第三条の 基準に該当する 区域			縮尺 1:2,500	告示番号	第403号	箇所名
	土砂等の(移動)高さが1m以下の場合、 土砂等の移動による力が100kN/m ² を超える区域		告示年月日		令和2年9月25日	所在地	秋田県男鹿市船川港女川 字鷺野、ニツ坂及び鶴ノ崎
	土砂等の堆積の高さが3mを超える区域						
	それ以外の区域						

土砂災害警戒区域等の指定の公示に係る図書（その2）



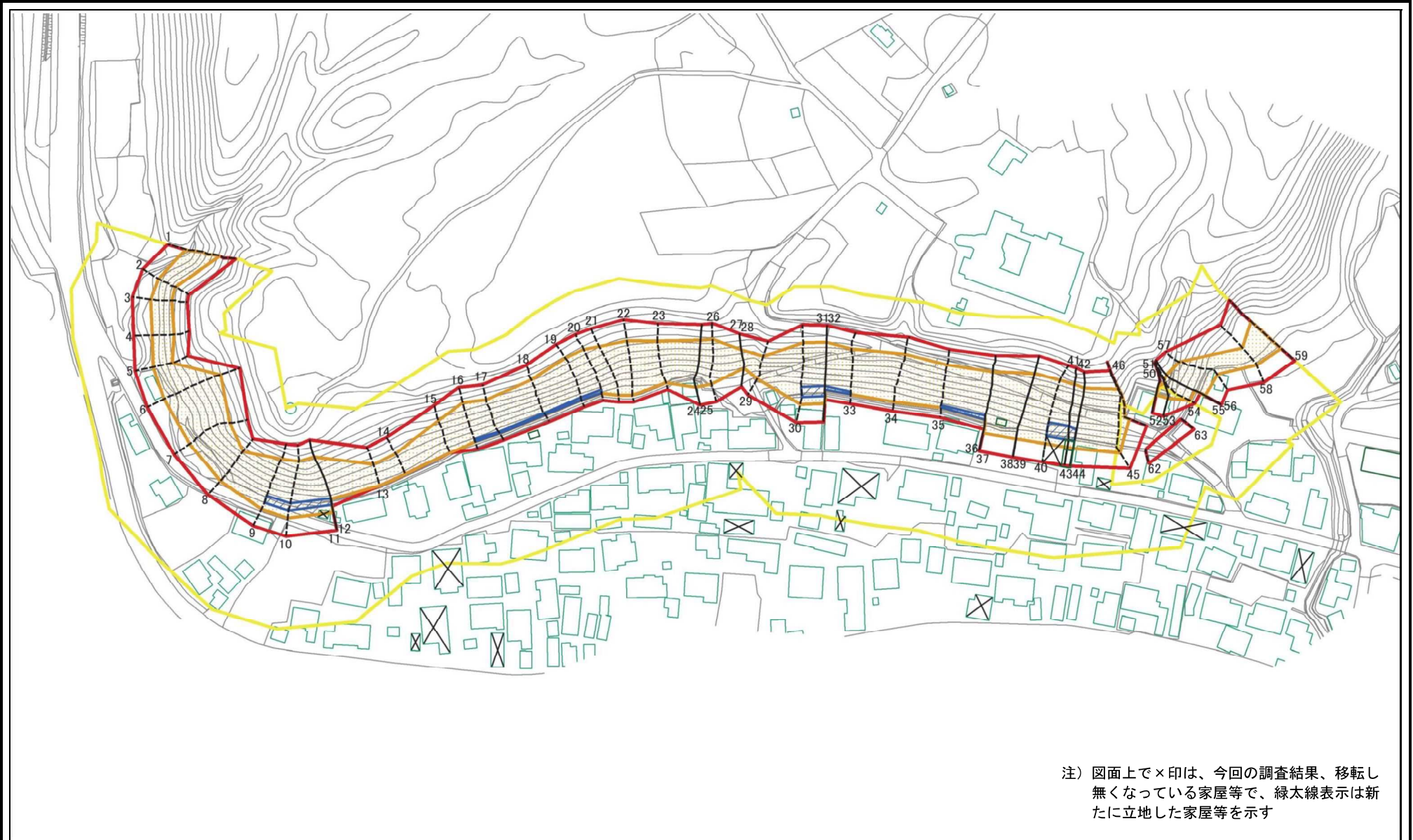
注) 図面上で×印は、今回の調査結果、移転し無くなっている家屋等で、緑太線表示は新たに立地した家屋等を示す



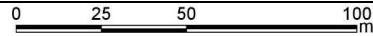
図中の数字は横断測線番号を示す

様式-2(急) 土砂災害警戒区域・土砂災害特別警戒区域 区域図(その1)	土砂災害防止法施行令第二条の基準に該当する区域		自然現象の種類 急傾斜地の崩壊	箇所番号	I-534		
	土砂災害防止法施行令第三条の基準に該当する区域			告示番号	第403号	箇所名	女川
	土砂等の(移動)高さが1m以下の場合、土砂等の移動による力が100kN/mを超える区域		縮尺 1:2,500	告示年月日	令和2年9月25日	所在地	秋田県男鹿市船川港女川 字鷺野、ニツ坂及び鶴ノ崎
	土砂等の堆積の高さが3mを超える区域						
	それ以外の区域						

土砂災害警戒区域等の指定の公示に係る図書（その2-1）



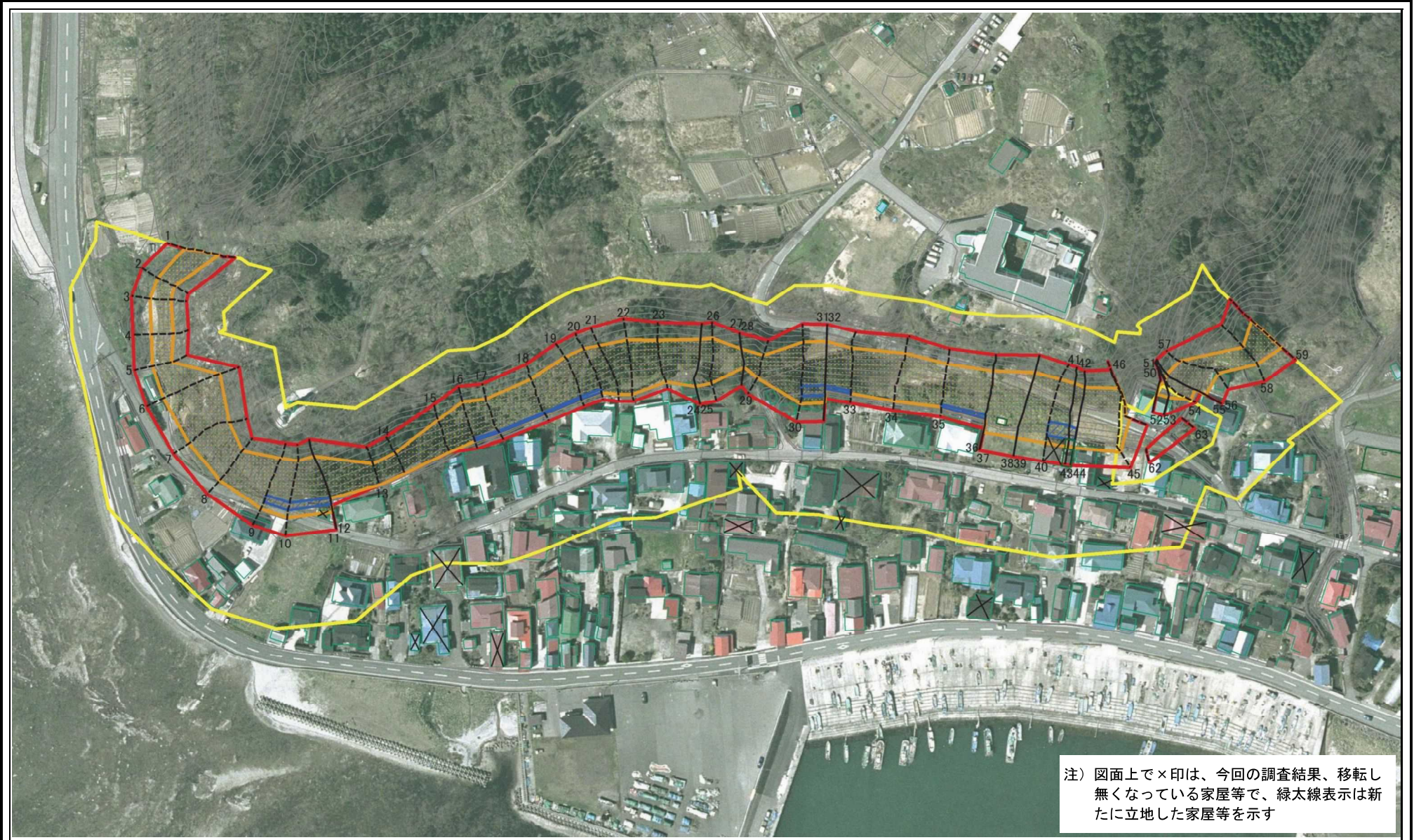
注) 図面上で×印は、今回の調査結果、移転し無くなっている家屋等で、緑太線表示は新たに立地した家屋等を示す



図中の数字は横断測線番号を示す

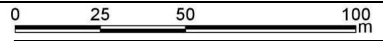
様式-2-1(急) 土砂災害警戒区域・土砂災害特別警戒区域 区域図(その2)	土砂災害防止法施行令第2条の基準に該当する区域		自然現象の種類 急傾斜地の崩壊 簡所番号 I-534
	土砂災害防止法施行令第3条の基準に該当する区域		
	土砂災害防止法施行令第3条の基準に該当する区域		
	それ以外の区域		
		縮尺 1:1,500	告示番号 第403号
		告示年月日 令和2年9月25日	簡所名 女川
		所在地 秋田県男鹿市船川港女川 字鷺野、二ツ坂及び鷺ノ崎	

土砂災害警戒区域等の指定の公示に係る図書（その2-1）



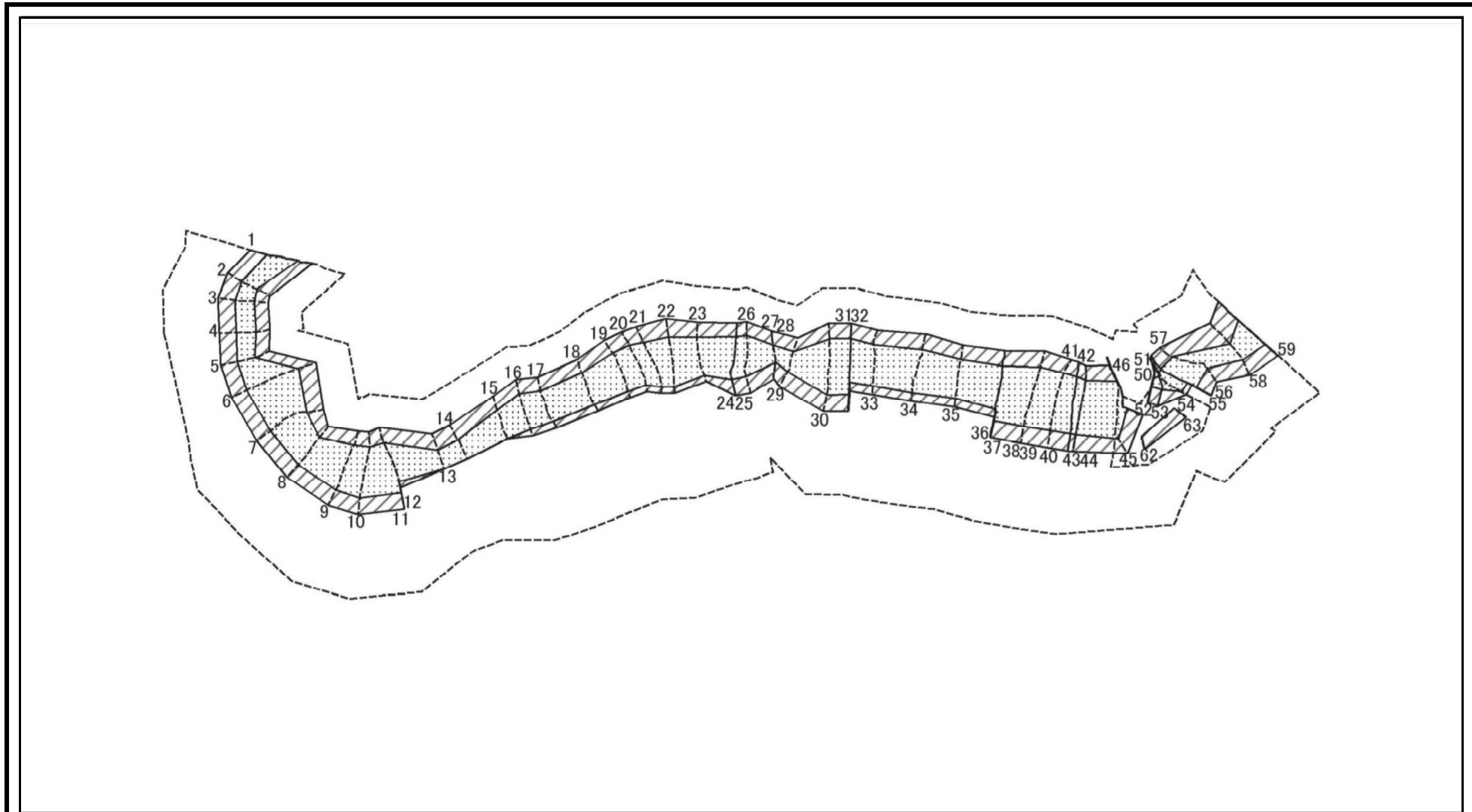
注) 図面上で×印は、今回の調査結果、移転し無くなっている家屋等で、緑太線表示は新たに立地した家屋等を示す

図中の数字は横断測線番号を示す



様式-2-1(急) 土砂災害警戒区域・土砂災害特別警戒区域 区域図(その2)	土砂災害防止法施行令第2条の基準に該当する区域		自然現象の種類 急傾斜地の崩壊 簡所番号 I-534	
	土砂災害防止法施行令第3条の基準に該当する区域			告示番号 第403号
	土砂災害防止法施行令第3条の基準に該当する区域			告示年月日 令和2年9月25日
	それ以外の区域			所在地 秋田県男鹿市船川港女川字鷺野、二ツ坂及び鷺ノ崎
		縮尺 1:1,500		

土砂災害警戒区域等の指定の公示に係る図書（その2-2）

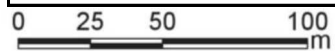
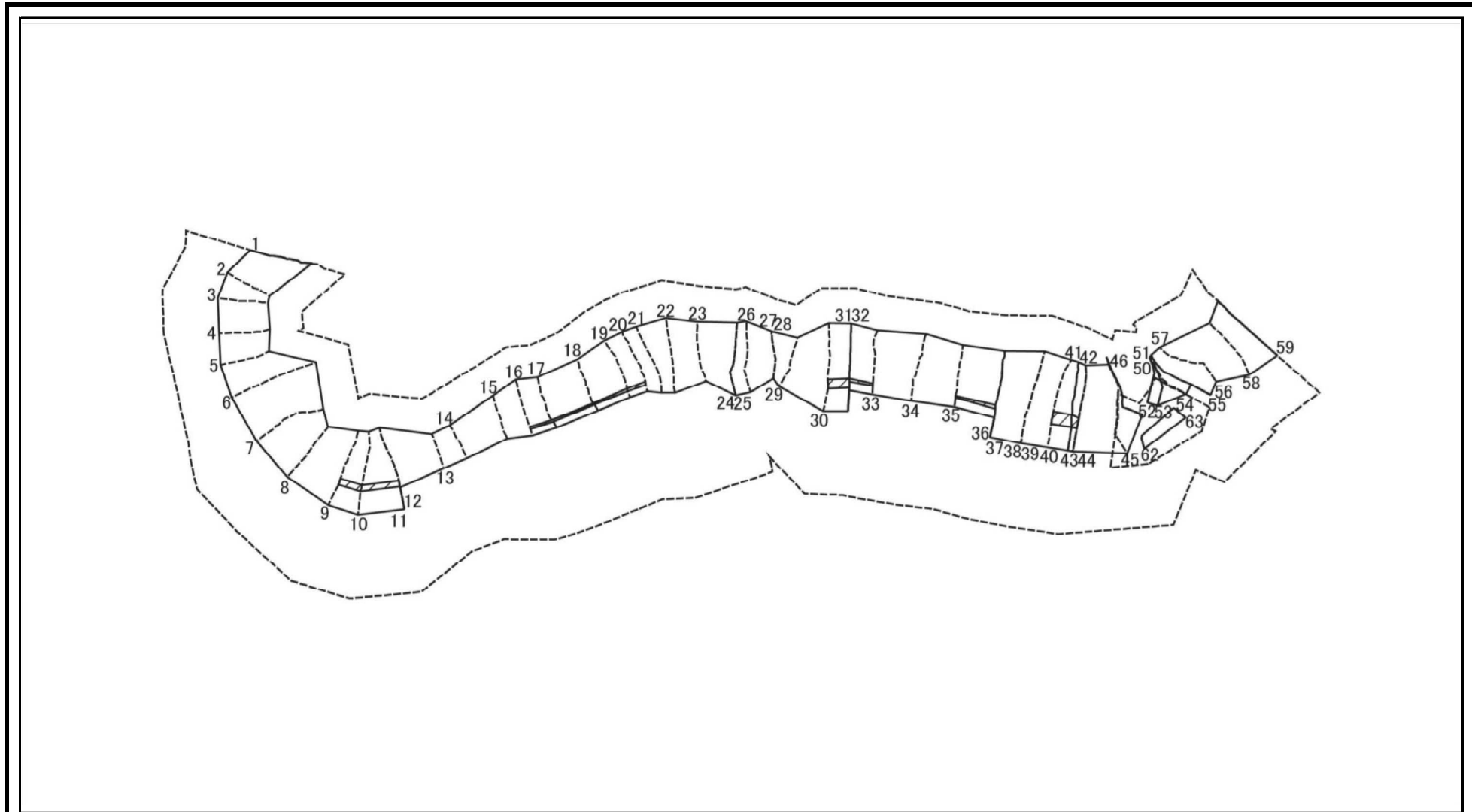


0 25 50 100
m

図中の数字は横断測線番号を示す

様式-2-2 (急) 土砂災害特別警戒区域の区域区分図 (急傾斜地の崩壊に伴う土石等の移動により 建築物の地上部に作用すると想定される力)	土砂災害防止法施行令第二条の基準に該当する区域			自然現象 の種類 急傾斜地の崩壊 告示番号 第403号 告示年月日 令和2年9月25日	箇所番号 I-534 箇所名 女川 所在地 秋田県男鹿市船川港女川 字鷺野、ニツ坂及び鶴ノ崎
	土砂災害防止法 施行令第三条の 基準に該当する 区域	土石等の(移動)高さが1m以下の場合、 土石等の移動による力が100kN/mを超える区域			
	それ以外の区域				
			縮尺 1:2,500		

土砂災害警戒区域等の指定の公示に係る図書（その2-3）



図中の数字は横断測線番号を示す

様式-2-3(急) 土砂災害特別警戒区域の区域区分図 (急傾斜地の崩壊に伴う土石等の堆積により 建築物の地上部に作用すると想定される力)	土砂災害防止法施行令第二条の基準に該当する区域			自然現象 の種類 急傾斜地の崩壊	箇所番号	I-534	
	土砂災害防止法 施行令第三条の 基準に該当する 区域	土石等の堆積の高さが3mを超える区域			告示番号	第403号	箇所名
		それ以外の区域		縮尺 1:2,500	告示年月日	令和2年9月25日	所在地

土砂災害警戒区域等の指定の公示に係る図書(その3)(案)

(1/2)

横断測線の区間	土石等の移動により建築物の地上部に作用すると想定される力				土石等の堆積により建築物の地上部に作用すると想定される力				横断測線の区間	土石等の移動により建築物の地上部に作用すると想定される力				土石等の堆積により建築物の地上部に作用すると想定される力			
	土石等の(移動)高さが1m以下の場合、土石等の移動による力が100kN/m ² を超える区域		それ以外の区域		土石等の堆積の高さが3mを超える区域		それ以外の区域			土石等の(移動)高さが1m以下の場合、土石等の移動による力が100kN/m ² を超える区域		それ以外の区域		土石等の堆積の高さが3mを超える区域		それ以外の区域	
	力の大きさのうち最大のもの(kN/m ²)	土石等の高さ(m)	力の大きさのうち最大のもの(kN/m ²)	土石等の高さ(m)	力の大きさのうち最大のもの(kN/m ²)	土石等の高さ(m)	力の大きさのうち最大のもの(kN/m ²)	土石等の高さ(m)		力の大きさのうち最大のもの(kN/m ²)	土石等の高さ(m)	力の大きさのうち最大のもの(kN/m ²)	土石等の高さ(m)	力の大きさのうち最大のもの(kN/m ²)	土石等の高さ(m)	力の大きさのうち最大のもの(kN/m ²)	土石等の高さ(m)
1 ~ 2	138.01	1.00	100.00	1.00	-	-	13.98	2.77	27 ~ 28	126.08	1.00	100.00	1.00	-	-	13.47	2.66
2 ~ 3	128.27	1.00	100.00	1.00	-	-	12.99	2.57	28 ~ 29	130.66	1.00	100.00	1.00	-	-	13.47	2.66
3 ~ 4	128.59	1.00	100.00	1.00	-	-	12.99	2.57	29 ~ 30	148.89	1.00	100.00	1.00	-	-	15.16	3.00
4 ~ 5	128.59	1.00	100.00	1.00	-	-	12.84	2.54	30 ~ 31	149.98	1.00	100.00	1.00	15.45	3.06	15.16	3.00
5 ~ 6	141.59	1.00	100.00	1.00	-	-	14.63	2.90	31 ~ 32	149.98	1.00	100.00	1.00	15.45	3.06	15.16	3.00
6 ~ 7	141.59	1.00	100.00	1.00	-	-	14.63	2.90	32 ~ 33	147.53	1.00	100.00	1.00	15.53	3.07	15.16	3.00
7 ~ 8	141.78	1.00	100.00	1.00	-	-	14.46	2.86	33 ~ 34	147.27	1.00	100.00	1.00	-	-	15.16	3.00
8 ~ 9	150.70	1.00	100.00	1.00	-	-	15.16	3.00	34 ~ 35	148.42	1.00	100.00	1.00	-	-	15.16	3.00
9 ~ 10	150.70	1.00	100.00	1.00	16.01	3.17	15.16	3.00	35 ~ 36	148.42	1.00	100.00	1.00	15.92	3.15	15.16	3.00
10 ~ 11	149.89	1.00	100.00	1.00	15.63	3.09	15.16	3.00	36 ~ 37	149.79	1.00	100.00	1.00	15.40	3.05	15.16	3.00
11 ~ 12	147.80	1.00	100.00	1.00	15.30	3.03	15.16	3.00	37 ~ 38	149.79	1.00	100.00	1.00	-	-	15.16	3.00
12 ~ 13	145.23	1.00	100.00	1.00	-	-	15.16	3.00	38 ~ 39	149.17	1.00	100.00	1.00	-	-	15.11	2.99
13 ~ 14	127.56	1.00	100.00	1.00	-	-	11.66	2.31	39 ~ 40	151.72	1.00	100.00	1.00	-	-	15.16	3.00
14 ~ 15	142.38	1.00	100.00	1.00	-	-	14.11	2.79	40 ~ 41	152.56	1.00	100.00	1.00	15.68	3.10	15.16	3.00
15 ~ 16	148.57	1.00	100.00	1.00	-	-	15.16	3.00	41 ~ 42	152.56	1.00	100.00	1.00	15.68	3.10	15.16	3.00
16 ~ 17	148.57	1.00	100.00	1.00	16.77	3.32	15.16	3.00	42 ~ 43	152.56	1.00	100.00	1.00	15.72	3.11	15.16	3.00
17 ~ 18	147.91	1.00	100.00	1.00	16.77	3.32	15.16	3.00	43 ~ 44	151.78	1.00	100.00	1.00	-	-	15.16	3.00
18 ~ 19	147.98	1.00	100.00	1.00	16.47	3.26	15.16	3.00	44 ~ 45	151.78	1.00	100.00	1.00	-	-	13.05	2.58
19 ~ 20	147.98	1.00	100.00	1.00	15.66	3.10	15.16	3.00	45 ~ 46	143.50	1.00	100.00	1.00	-	-	13.05	2.58
20 ~ 21	146.97	1.00	100.00	1.00	-	-	15.16	3.00	46 ~ 47	-	-	-	-	-	-	-	-
21 ~ 22	142.84	1.00	100.00	1.00	-	-	14.79	2.93	47 ~ 48	-	-	-	-	-	-	-	-
22 ~ 23	143.63	1.00	100.00	1.00	-	-	14.48	2.86	48 ~ 49	-	-	-	-	-	-	-	-
23 ~ 24	148.87	1.00	100.00	1.00	-	-	14.56	2.88	49 ~ 50	-	-	-	-	-	-	-	-
24 ~ 25	148.87	1.00	100.00	1.00	-	-	14.56	2.88	50 ~ 51	112.52	1.00	100.00	1.00	-	-	8.94	1.77
25 ~ 26	148.87	1.00	100.00	1.00	-	-	14.56	2.88	51 ~ 52	114.74	1.00	100.00	1.00	-	-	10.26	2.03
26 ~ 27	146.11	1.00	100.00	1.00	-	-	14.23	2.82	52 ~ 53	114.74	1.00	100.00	1.00	-	-	10.26	2.03

様式-3(急)	自然現象の種類	急傾斜地の崩壊	箇所番号	I-534
	告示番号	第403号	箇所名	女川
	告示年月日	令和2年9月25日	所在地	秋田県男鹿市船川港女川 字鷺野、二ツ坂及び鵜ノ崎

建築物の構造の規制に必要な衝撃に関する事項

