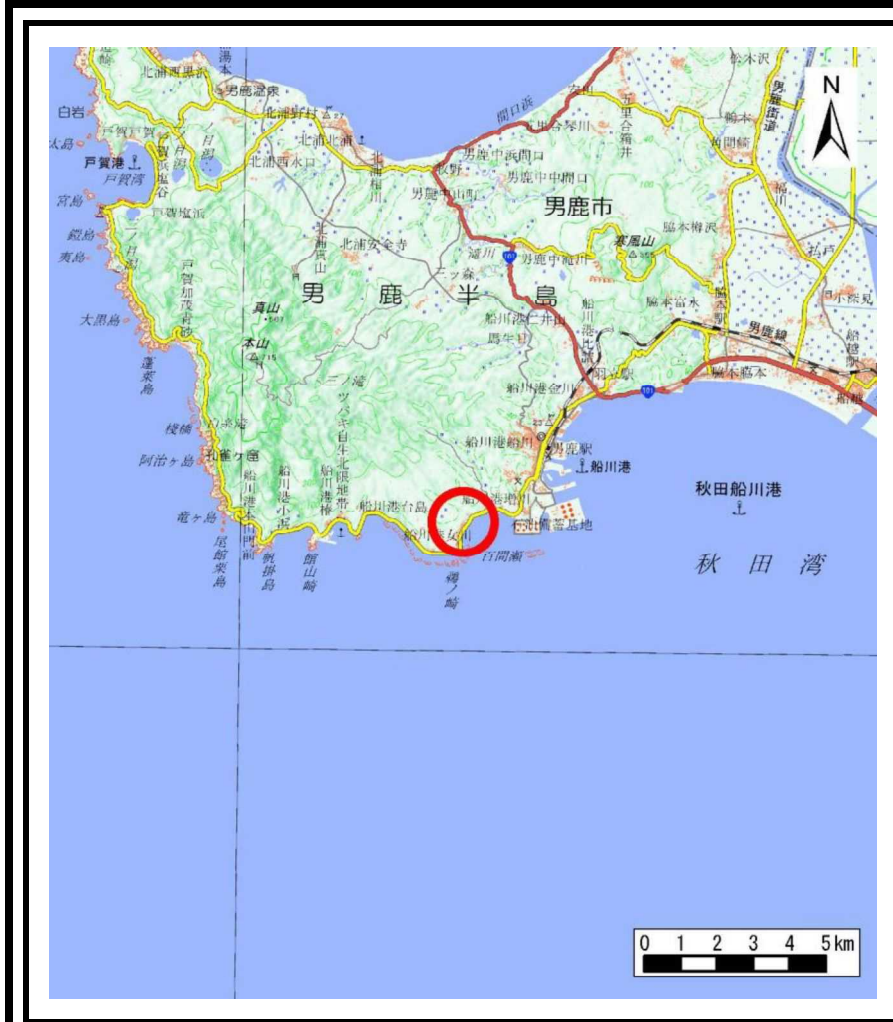
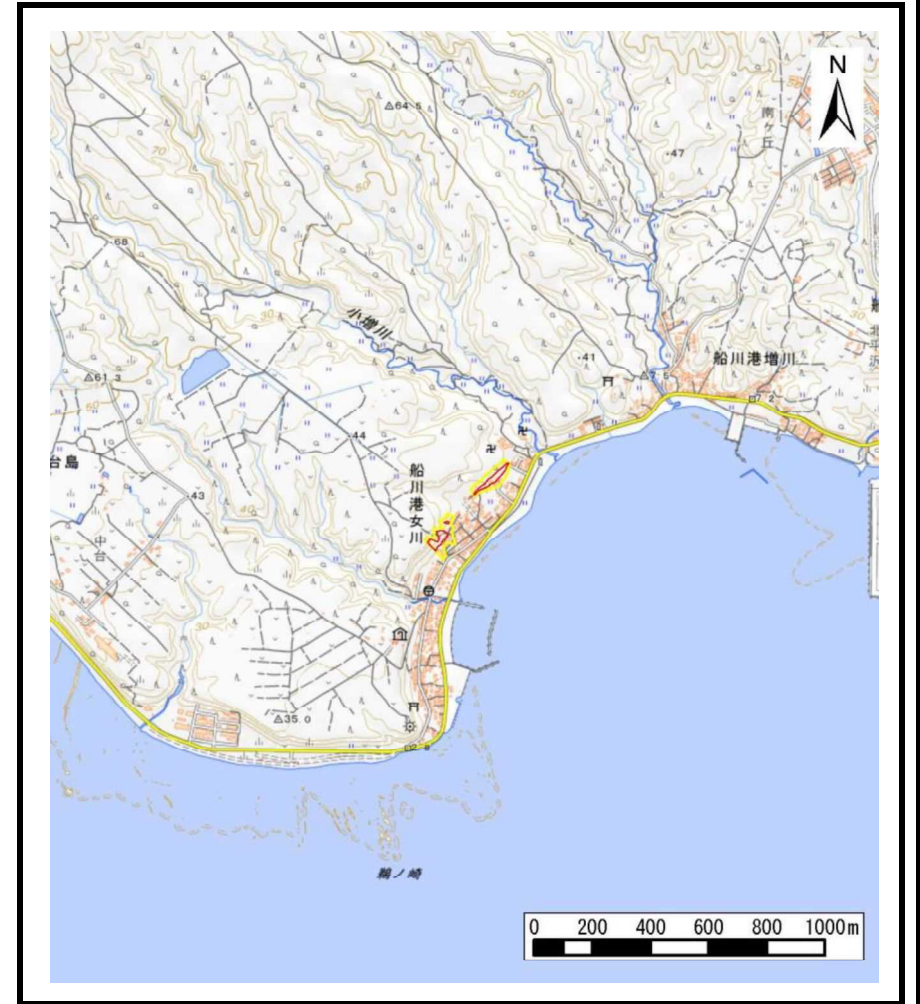


## 土砂災害警戒区域等の指定の公示に係る図書（その1）



(1/200,000)



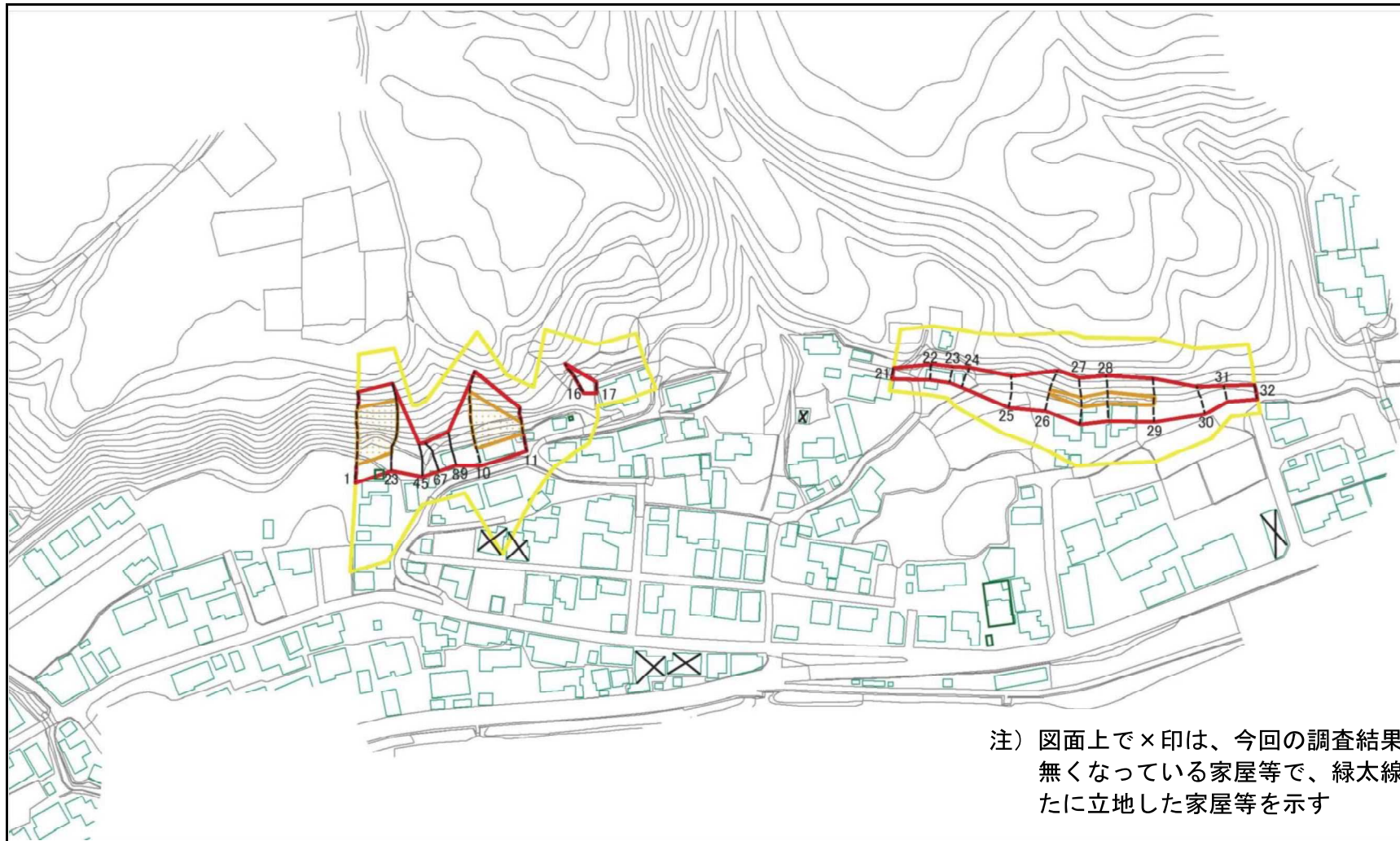
(1/25,000)

様式－1（急）  
土砂災害警戒区域・土砂災害特別警戒区域 位置図

自然現象の種類	急傾斜地の崩壊
箇所番号	I-533
箇所名	女川1号
所在地	秋田県男鹿市船川港女川字大坂台、鵜ノ崎及び堂ノ前

「測量法に基づく国土地理院長承認（複製）R 1JH f 1066」「本製品を複製する場合には、国土地理院の長の承認を得なければならない。」

## 土砂災害警戒区域等の指定の公示に係る図書（その2）



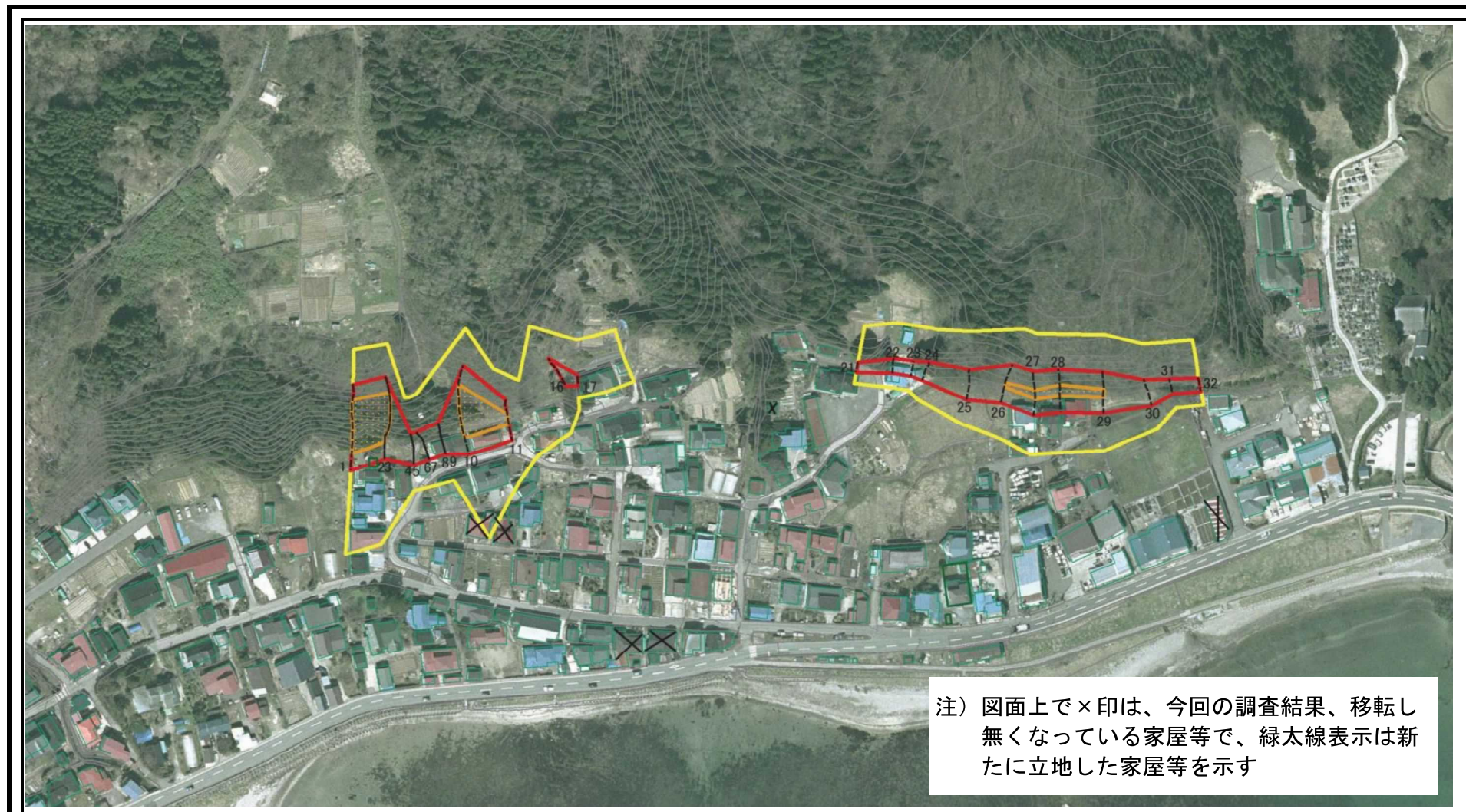
注) 図面上で×印は、今回の調査結果、移転し無くなっている家屋等で、緑太線表示は新たに立地した家屋等を示す

0 25 50 100  
m

図中の数字は横断測線番号を示す

様式-2(急) 土砂災害警戒区域・土砂災害特別警戒区域 区域図(その1)	土砂災害防止法施行令第二条の基準に該当する区域			自然現象の種類 急傾斜地の崩壊	箇所番号 I-533
	土砂災害防止法施行令第三条の基準に該当する区域			告示番号 第403号	箇所名 女川1号
	土砂等の(移動)高さが1m以下の場合、土砂等の移動による力が100kN/mを超える区域		縮尺 1:2,500	告示年月日 令和2年9月25日	所在地 秋田県鹿市船川港女川字大坂台、鷗ノ崎及び堂ノ前
	土砂等の堆積の高さが3mを超える区域 それ以外の区域				

## 土砂災害警戒区域等の指定の公示に係る図書（その2）

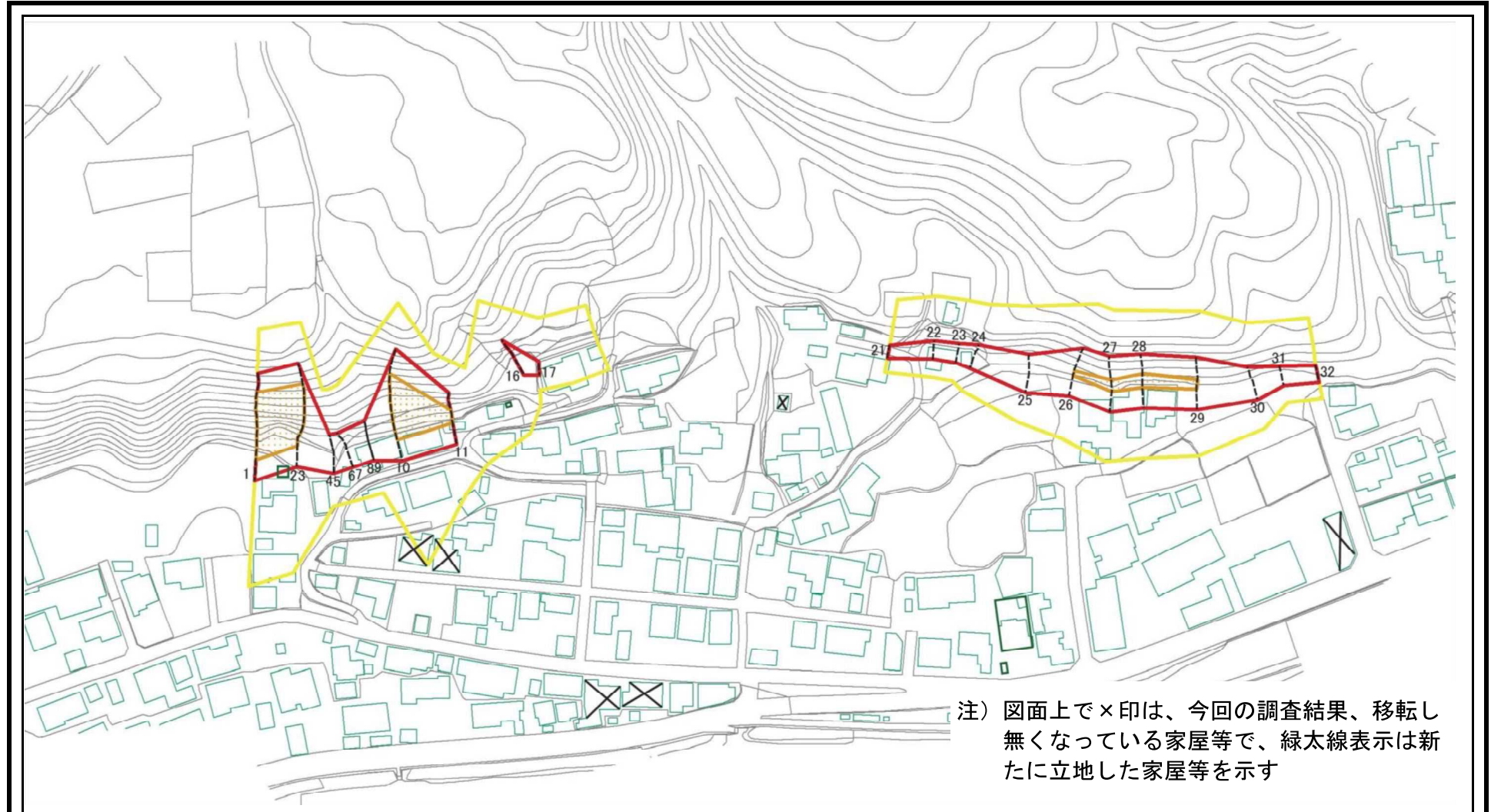


0 25 50 100  
m

図中の数字は横断測線番号を示す

様式-2(急) 土砂災害警戒区域・土砂災害特別警戒区域 区域図(その1)	土砂災害防止法施行令第二条の基準に該当する区域		 縮尺 1:2,500	自然現象の種類	急傾斜地の崩壊	箇所番号	I-533	
	土砂災害防止法施行令第三条の基準に該当する区域			告示番号	第403号	箇所名	女川1号	
	土砂等の(移動)高さが1m以下の場合、土砂等の移動による力が100kN/mを超える区域			告示年月日	令和2年9月25日	所在地	秋田県男鹿市船川港女川字大坂台、鷗ノ崎及びび堂ノ前	
	土砂等の堆積の高さが3mを超える区域							
	それ以外の区域							

# 土砂災害警戒区域等の指定の公示に係る図書（その2-1）



注) 図面上で×印は、今回の調査結果、移転し無くなっている家屋等で、緑太線表示は新たに立地した家屋等を示す

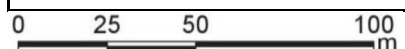
図中の数字は横断測線番号を示す

様式-2-1(急) 土砂災害警戒区域・土砂災害特別警戒区域 区域図(その2)	土砂災害防止法施行令第二条の基準に該当する区域		自然現象の種類 急傾斜地の崩壊	箇所番号	I-533	
	土砂災害防止法施行令第三条の基準に該当する区域			告示番号	第403号	箇所名
	土砂等の(移動)高さが1m以下の場合、土砂等の移動による力が100kN/mを超える区域		縮尺	1:2,000	告示年月日	令和2年9月25日
	土砂等の堆積の高さが3mを超える区域				所在地	秋田県鹿市船川港女川字大坂台、鷗ノ崎及び堂ノ前
	それ以外の区域					

# 土砂災害警戒区域等の指定の公示に係る図書（その2-1）



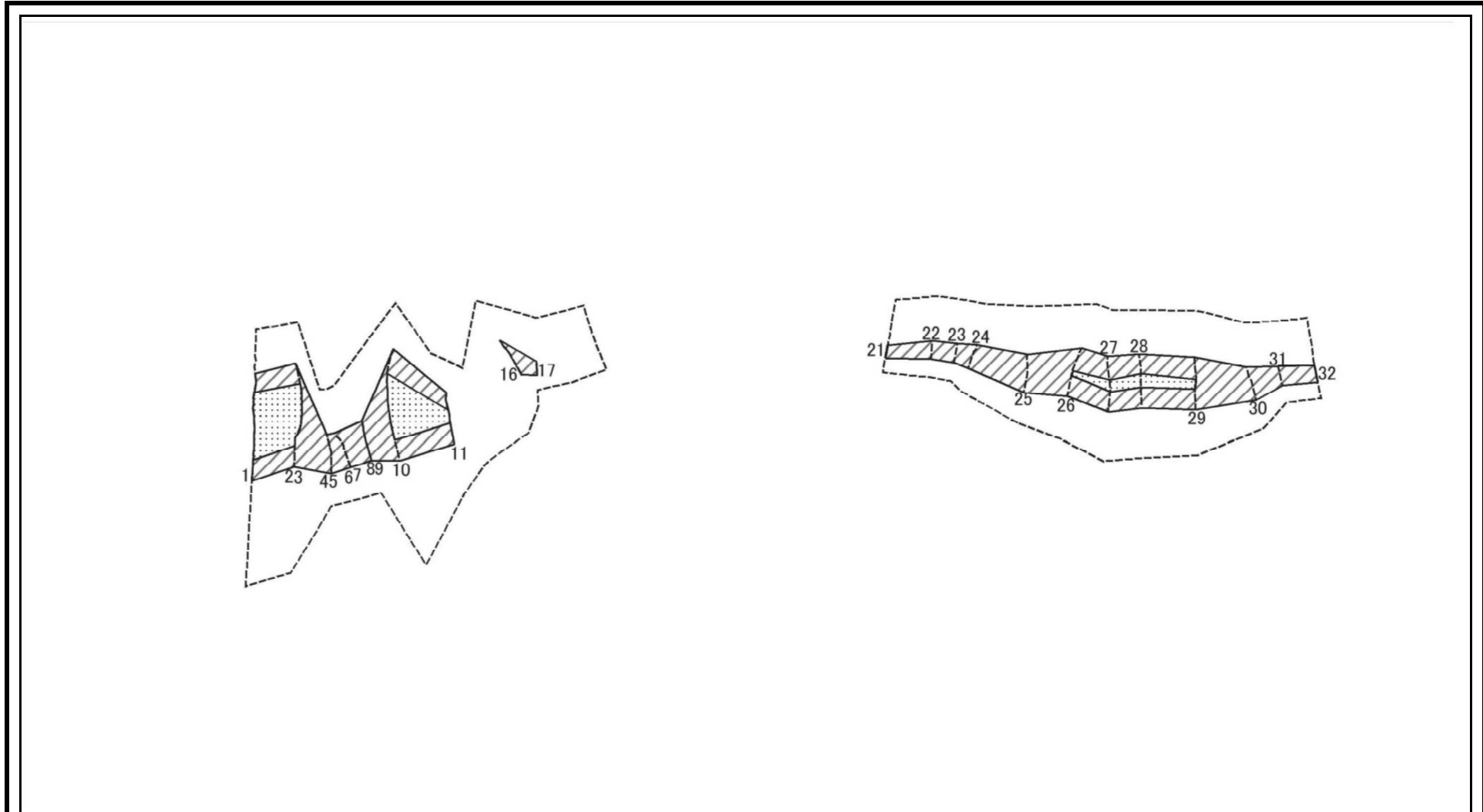
注) 図面上で×印は、今回の調査結果、移転し無くなっている家屋等で、緑太線表示は新たに立地した家屋等を示す



図中の数字は横断測線番号を示す

様式-2-1(急) 土砂災害警戒区域・土砂災害特別警戒区域 区域図(その2)	土砂災害防止法施行令第二条の基準に該当する区域		 縮尺 1:2,000	自然現象の種類	急傾斜地の崩壊	箇所番号	I-533
	土砂災害防止法施行令第三条の基準に該当する区域			告示番号	第403号	箇所名	女川1号
	土砂等の(移動)高さが1m以下の場合、土砂等の移動による力が100kN/mを超える区域			告示年月日	令和2年9月25日	所在地	秋田県男鹿市船川港女川字大坂台、鷗ノ崎及び堂ノ前
	土砂等の堆積の高さが3mを超える区域						
	それ以外の区域						

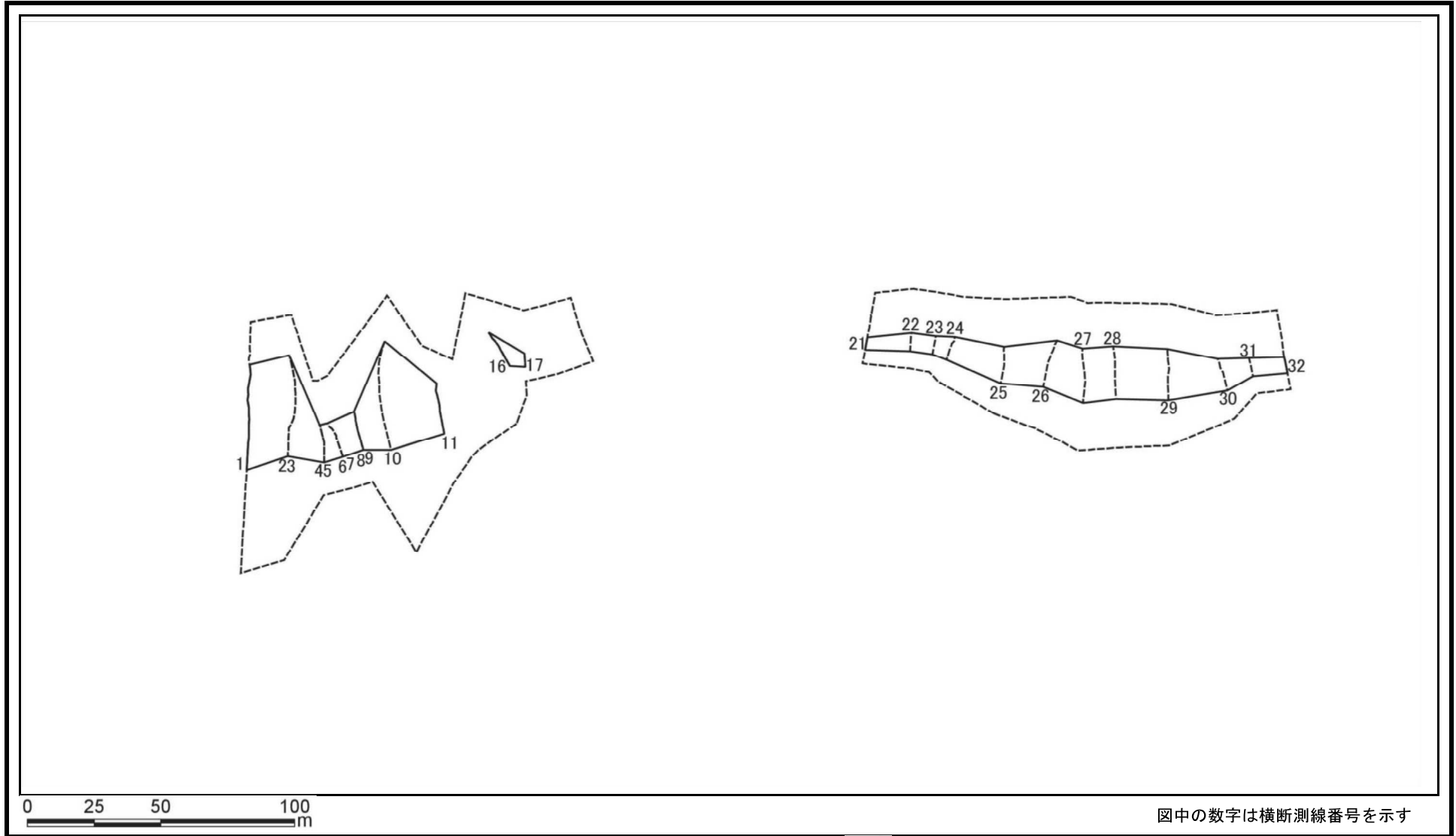
# 土砂災害警戒区域等の指定の公示に係る図書（その2-2）



図中の数字は横断測線番号を示す

様式-2-2(急) 土砂災害特別警戒区域の区域区分図 (急傾斜地の崩壊に伴う土石等の移動により 建築物の地上部に作用すると想定される力)	土砂災害防止法施行令第二条の基準に該当する区域			 自然現象の種類 急傾斜地の崩壊	箇所番号	I-533	
	土砂災害防止法施行令第三条の基準に該当する区域	土石等の(移動)高さが1m以下の場合、土石等の移動による力が100kN/m <sup>2</sup> を超える区域			告示番号	第403号	箇所名
		それ以外の区域		縮尺	告示年月日	令和2年9月25日	所在地

# 土砂災害警戒区域等の指定の公示に係る図書（その2-3）



様式-2-3 (急)  
 土砂災害特別警戒区域の区域区分図  
 (急傾斜地の崩壊に伴う土石等の堆積により  
 建築物の地上部に作用すると想定される力)

土砂災害防止法施行令第二条の基準に該当する区域	
土砂災害防止法 施行令第三条の 基準に該当する 区域	
それ以外の区域	

	縮尺 1:2,000
--	---------------

自然現象 の種類	急傾斜地の崩壊	箇所番号	I-533
告示番号	第403号	箇所名	女川1号
告示年月日	令和2年9月25日	所在地	秋田県男鹿市船川港女川 字大坂台、鷗ノ崎及び堂ノ前

図中の数字は横断測線番号を示す

# 土砂災害警戒区域等の指定の公示に係る図書(その3)

横断測線の区間	土石等の移動により建築物の地上部に作用すると想定される力				土石等の堆積により建築物の地上部に作用すると想定される力				横断測線の区間	土石等の移動により建築物の地上部に作用すると想定される力				土石等の堆積により建築物の地上部に作用すると想定される力			
	土石等の(移動)高さが1m以下の場合、土石等の移動による力が100kN/m <sup>2</sup> を超える区域		それ以外の区域		土石等の堆積の高さが3mを超える区域		それ以外の区域			土石等の(移動)高さが1m以下の場合、土石等の移動による力が100kN/m <sup>2</sup> を超える区域		それ以外の区域		土石等の堆積の高さが3mを超える区域		それ以外の区域	
	力の大きさのうち最大のもの(kN/m <sup>2</sup> )	土石等の高さ(m)	力の大きさのうち最大のもの(kN/m <sup>2</sup> )	土石等の高さ(m)	力の大きさのうち最大のもの(kN/m <sup>2</sup> )	土石等の高さ(m)	力の大きさのうち最大のもの(kN/m <sup>2</sup> )	土石等の高さ(m)		力の大きさのうち最大のもの(kN/m <sup>2</sup> )	土石等の高さ(m)	力の大きさのうち最大のもの(kN/m <sup>2</sup> )	土石等の高さ(m)	力の大きさのうち最大のもの(kN/m <sup>2</sup> )	土石等の高さ(m)	力の大きさのうち最大のもの(kN/m <sup>2</sup> )	土石等の高さ(m)
1 ~ 2	149.82	1.00	100.00	1.00	-	-	15.16	3.00	27 ~ 28	115.32	1.00	100.00	1.00	-	-	11.02	2.18
2 ~ 3	145.16	1.00	100.00	1.00	-	-	15.11	2.99	28 ~ 29	115.32	1.00	100.00	1.00	-	-	11.02	2.18
3 ~ 4	-	-	100.00	1.00	-	-	13.42	2.66	29 ~ 30	-	-	100.00	1.00	-	-	10.61	2.10
4 ~ 5	-	-	95.99	1.00	-	-	8.63	1.71	30 ~ 31	-	-	91.34	1.00	-	-	8.83	1.75
5 ~ 6	-	-	96.96	1.00	-	-	10.95	2.17	31 ~ 32	-	-	69.16	1.00	-	-	8.59	1.70
6 ~ 7	-	-	96.96	1.00	-	-	10.95	2.17	~								
7 ~ 8	-	-	96.96	1.00	-	-	8.87	1.76	~								
8 ~ 9	-	-	95.72	1.00	-	-	8.51	1.68	~								
9 ~ 10	-	-	100.00	1.00	-	-	12.80	2.53	~								
10 ~ 11	138.21	1.00	100.00	1.00	-	-	12.80	2.53	~								
11 ~ 12	-	-	-	-	-	-	-	-	~								
12 ~ 13	-	-	-	-	-	-	-	-	~								
13 ~ 14	-	-	-	-	-	-	-	-	~								
14 ~ 15	-	-	-	-	-	-	-	-	~								
15 ~ 16	-	-	-	-	-	-	-	-	~								
16 ~ 17	-	-	97.09	1.00	-	-	10.58	2.09	~								
17 ~ 18	-	-	-	-	-	-	-	-	~								
18 ~ 19	-	-	-	-	-	-	-	-	~								
19 ~ 20	-	-	-	-	-	-	-	-	~								
~									~								
21 ~ 22	-	-	68.63	1.00	-	-	8.85	1.75	~								
22 ~ 23	-	-	69.68	1.00	-	-	9.00	1.78	~								
23 ~ 24	-	-	79.66	1.00	-	-	9.39	1.86	~								
24 ~ 25	-	-	89.57	1.00	-	-	9.39	1.86	~								
25 ~ 26	-	-	100.00	1.00	-	-	10.39	2.06	~								
26 ~ 27	111.10	1.00	100.00	1.00	-	-	10.45	2.07	~								

様式-3(急)  建築物の構造の規制に必要な衝撃に関する事項	自然現象の種類	急傾斜地の崩壊	箇所番号	I-533
	告示番号	第403号	箇所名	女川1号
	告示年月日	令和2年9月25日	所在地	秋田県男鹿市船川港女川 字大坂台、鶴ノ崎及びび堂ノ前