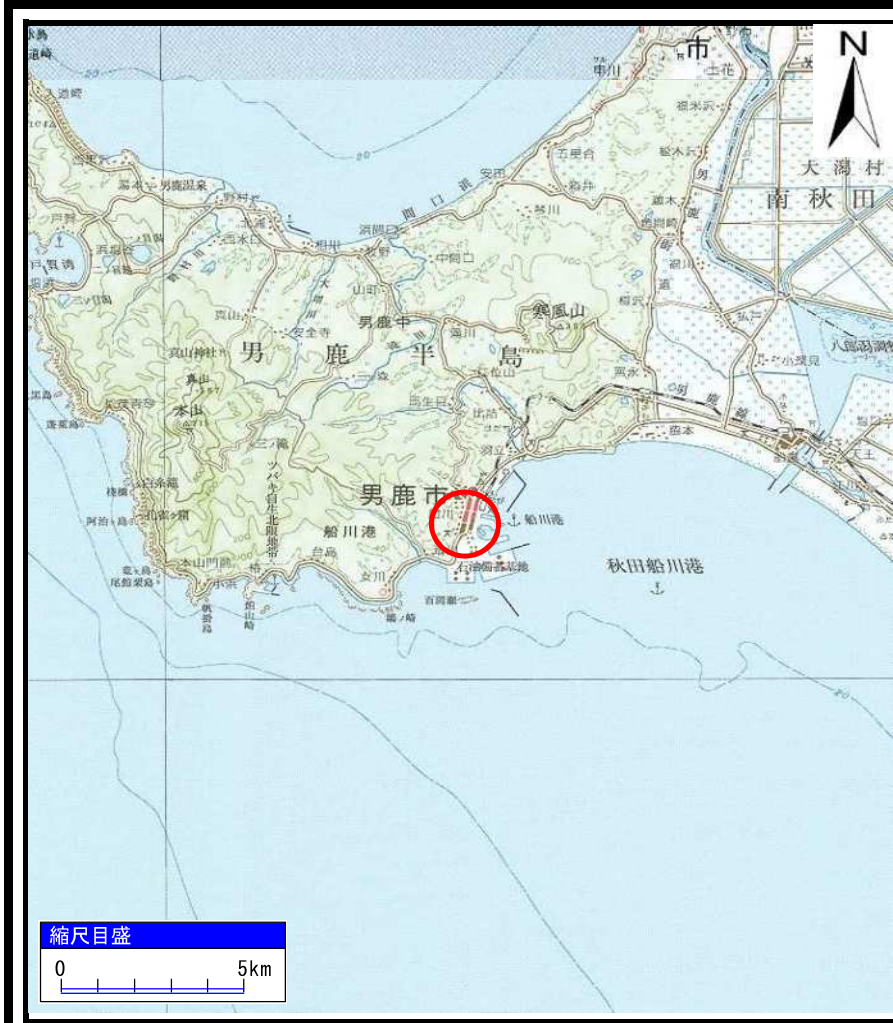
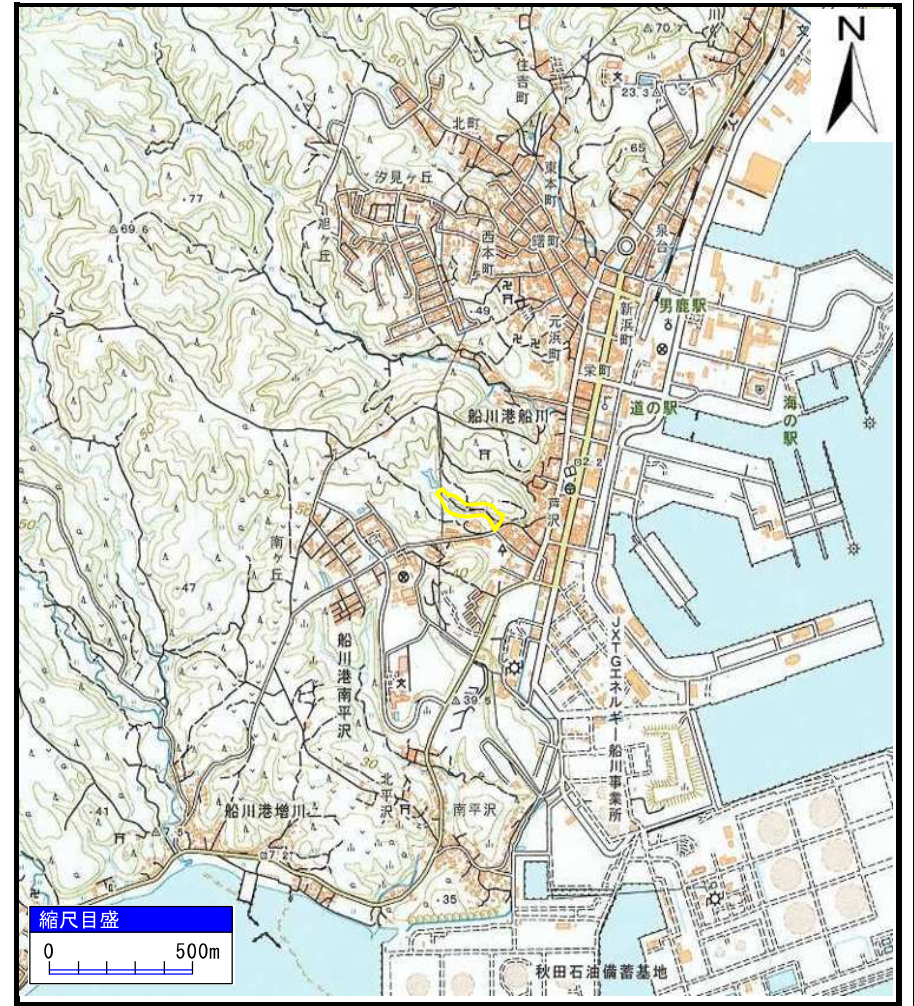


# 土砂災害警戒区域等の指定の公示に係る図書（その1）



(1/200,000)



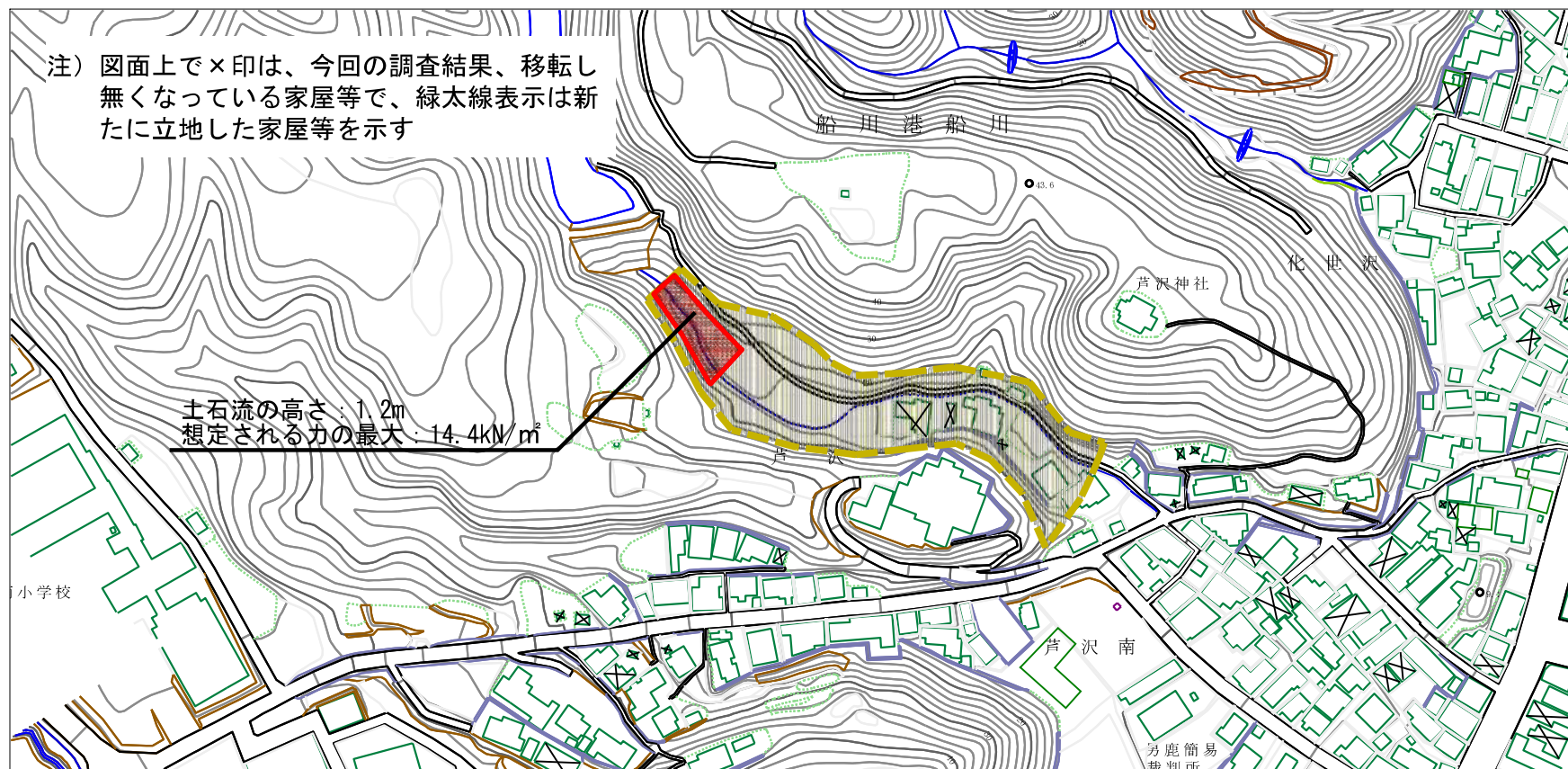
(1/25,000)

様式-1 (土) 土砂災害警戒区域・土砂災害特別警戒区域 位置図	自然現象の種類	土石流
	溪流番号	206-I-062
	溪流名	船川沢2
	所在地	秋田県男鹿市船川港船川字化世沢

「測量法に基づく国土地理院長承認(複製)R 2JHf 648」本製品を複製する場合には、国土地理院の長の承認を得なければならない。」



## 土砂災害警戒区域等の指定の公示に係る図書（その2）



0 1 ×100m

様式-2 (土)

土砂災害警戒区域・土砂災害特別警戒区域  
区域図

土砂災害防止法施行令第二条の基準に該当する区域

土砂災害防止  
法施行令第三  
条の基準に該  
当する区域

土石流の高さが1mを超える場合、土石等の  
移動による力が50kN/m<sup>2</sup>を超える区域

土石流の高さが1mを超える場合、土石等の  
移動による力が50kN/m<sup>2</sup>以下の区域

それ以外の区域



縮尺  
1:2,500

自然現象  
の種類

告示番号

告示年月日

土石流

第56号

令和4年2月15日

溪流番号

溪流名

所在地

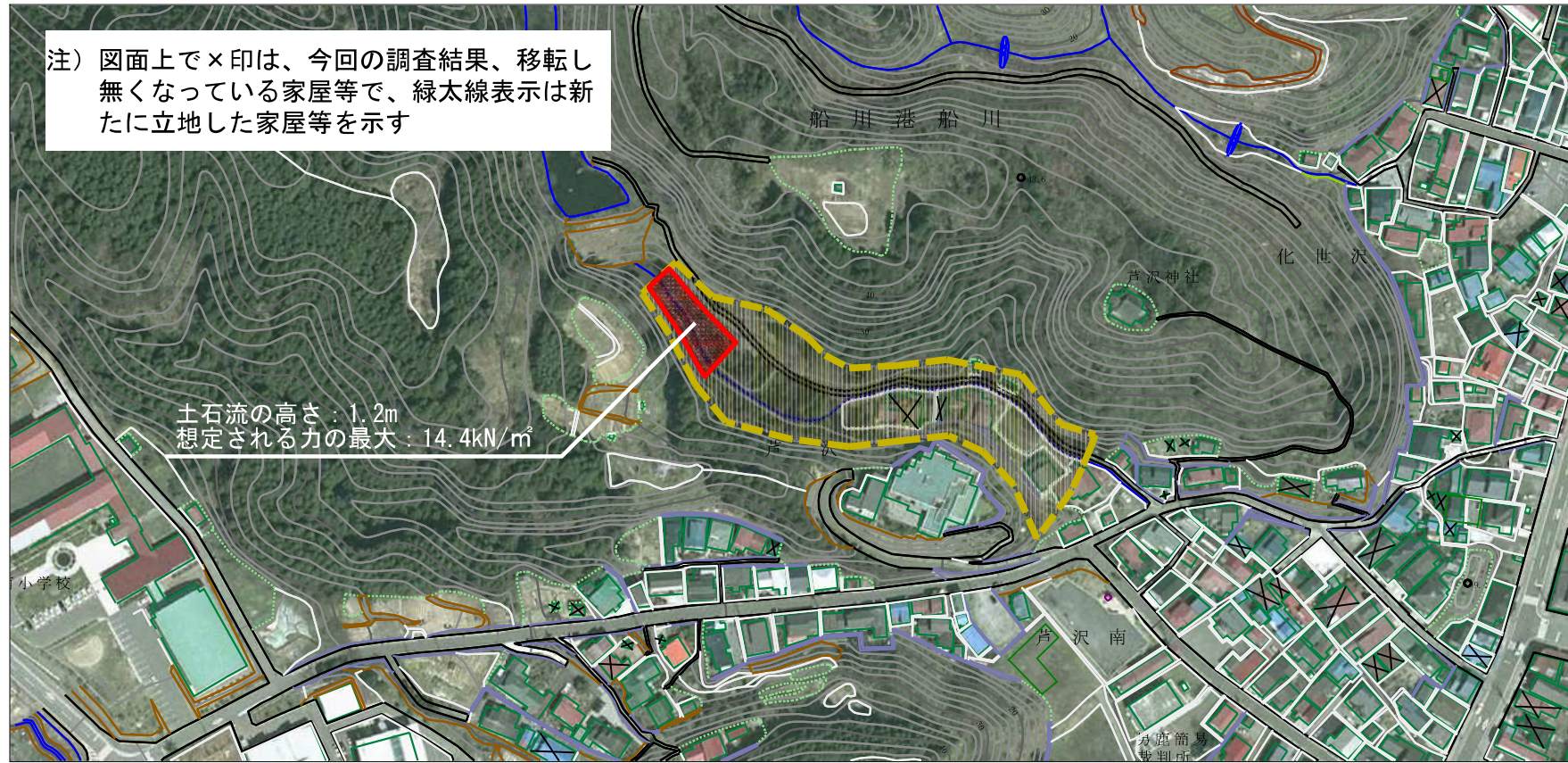
206-1-062

船川沢2

秋田県男鹿市船川港船川  
字化世沢



参考資料 (その3)



0 100m

参考資料

土砂災害防止法施行令第二條の基準に該当する区域		自然現象の種類 土石流	溪流番号 206-1-062	
				告示番号 第56号
				
土砂災害防止法施行令第三條の基準に該当する区域		所在地	秋田県男鹿市船川港船川字化世沢	
それ以外の区域				

縮尺  
1:2,500

