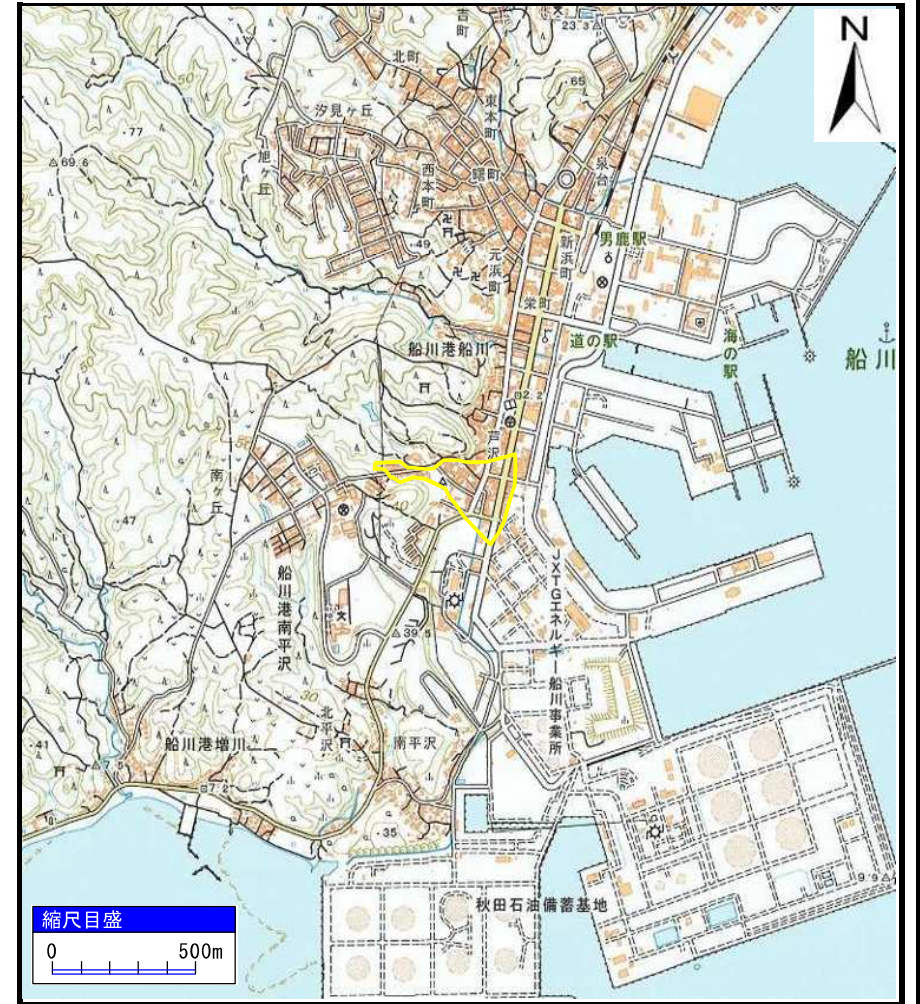


土砂災害警戒区域等の指定の公示に係る図書（その1）



(1/200,000)



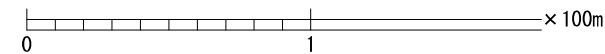
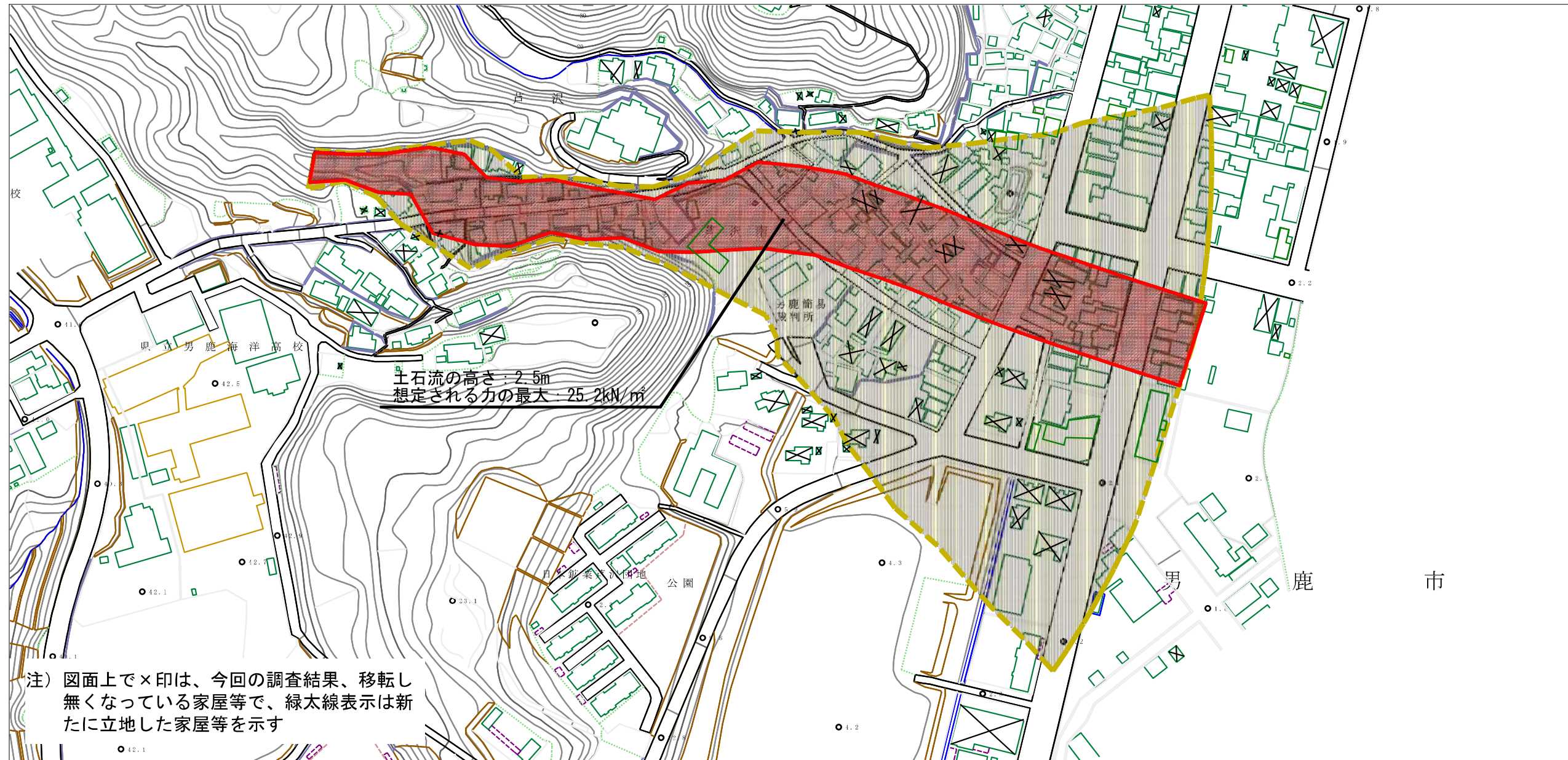
(1/25,000)

様式-1 (土)
土砂災害警戒区域・土砂災害特別警戒区域 位置図

自然現象の種類	土石流
溪流番号	206-I-061
溪流名	船川沢1
所在地	秋田県男鹿市船川港船川字化世沢及び芦沢

「測量法に基づく国土地理院長承認(複製)R 2JHf 648」本製品を複製する場合には、国土地理院の長の承認を得なければならない。」

土砂災害警戒区域等の指定の公示に係る図書（その2）



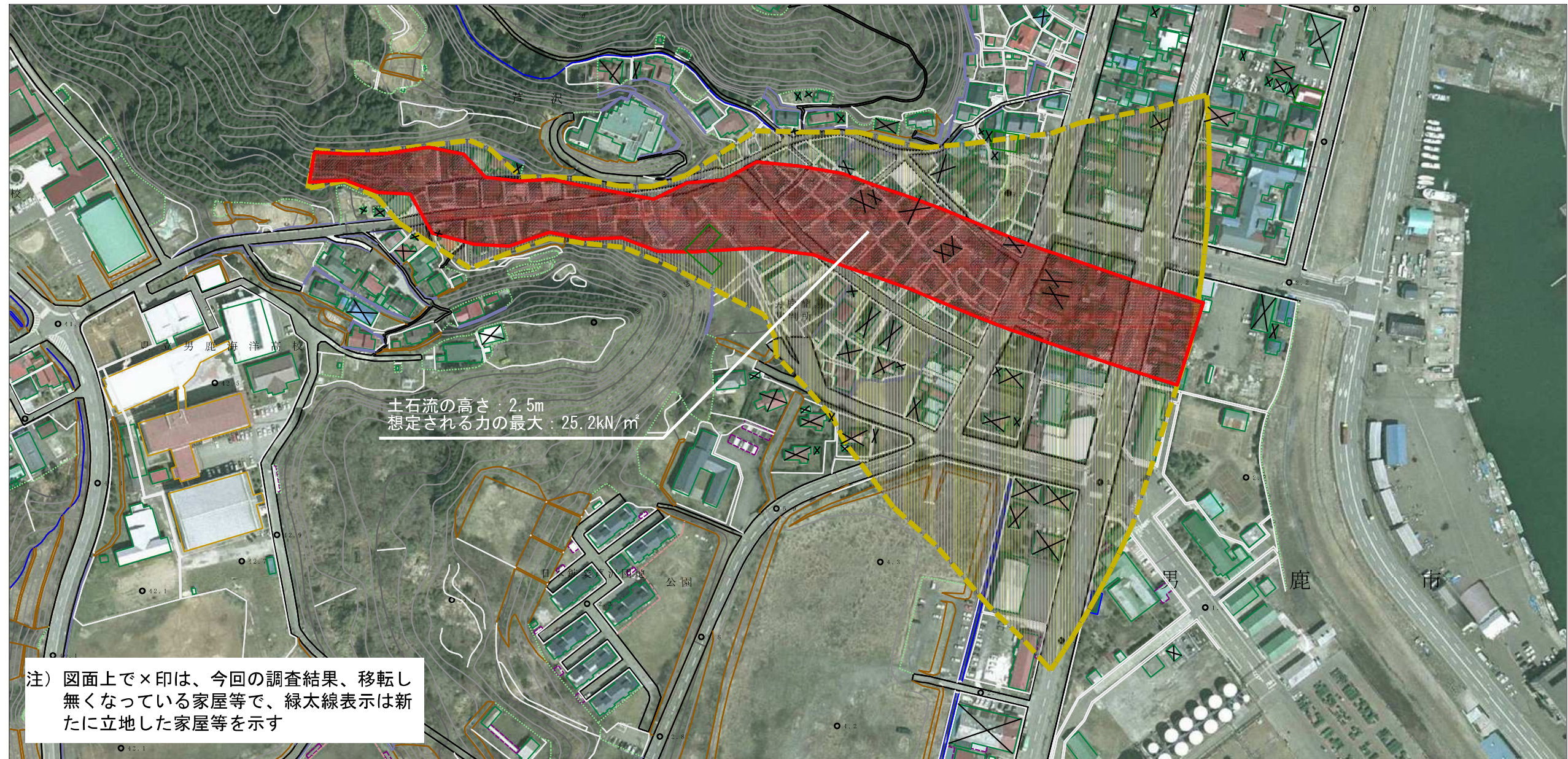
様式-2（土）
土砂災害警戒区域・土砂災害特別警戒区域
区域図

土砂災害防止法施行令第二条の基準に該当する区域	
土砂災害防止法施行令第三条の基準に該当する区域	
それ以外の区域	

縮尺
1:2,500

自然現象の種類	土石流	溪流番号	206- I -061
告示番号	第56号	溪流名	船川沢1
告示年月日	令和4年2月15日	所在地	秋田県男鹿市船川港船川 字化世沢及び芦沢

参考資料 (その3)



0 1 ×100m

参考資料	土砂災害防止法施行令第二条の基準に該当する区域		N 縮尺 1:2,500	自然現象の種類	土石流	溪流番号	206-I-061
	土砂災害防止法施行令第三条の基準に該当する区域			告示番号	第56号	溪流名	船川沢1
	それ以外の区域			告示年月日	令和4年2月15日	所在地	秋田県男鹿市船川港船川字化世沢及び芦沢

