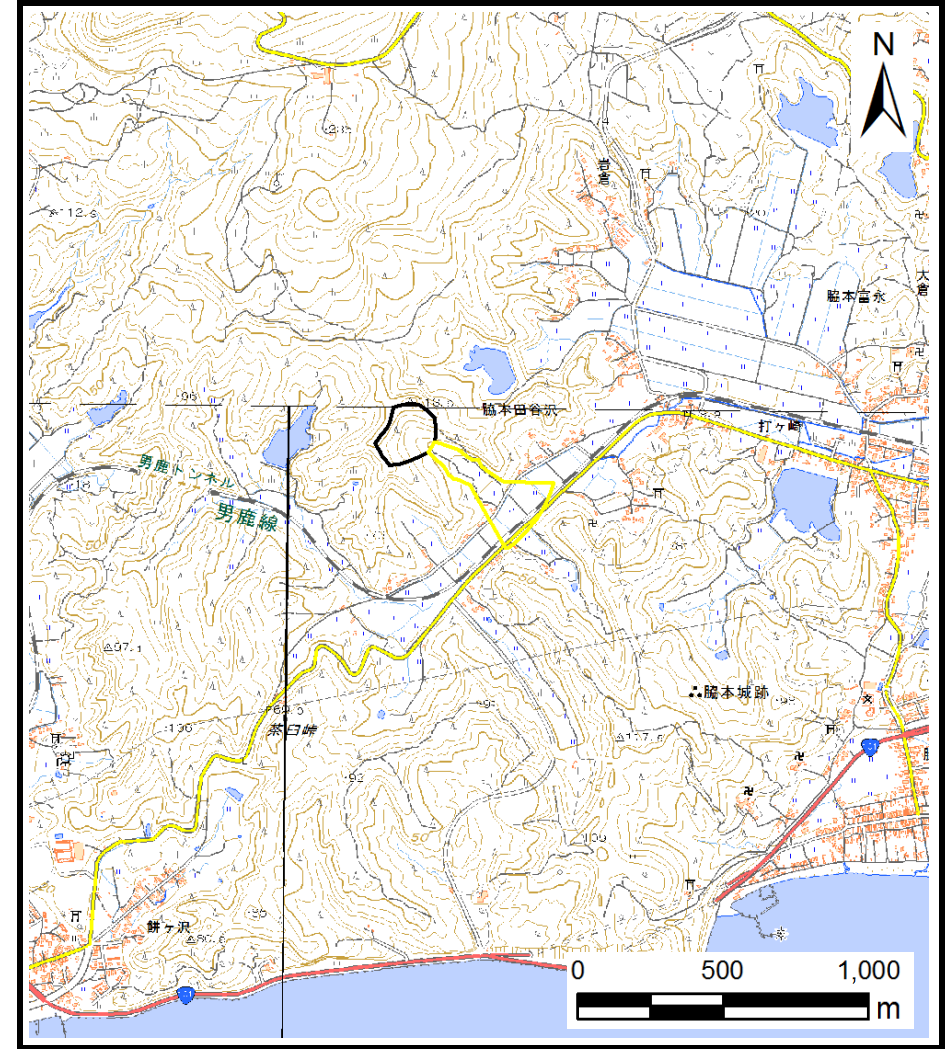


# 土砂災害警戒区域等の指定の公示に係る図書（その1）



(1/200,000)



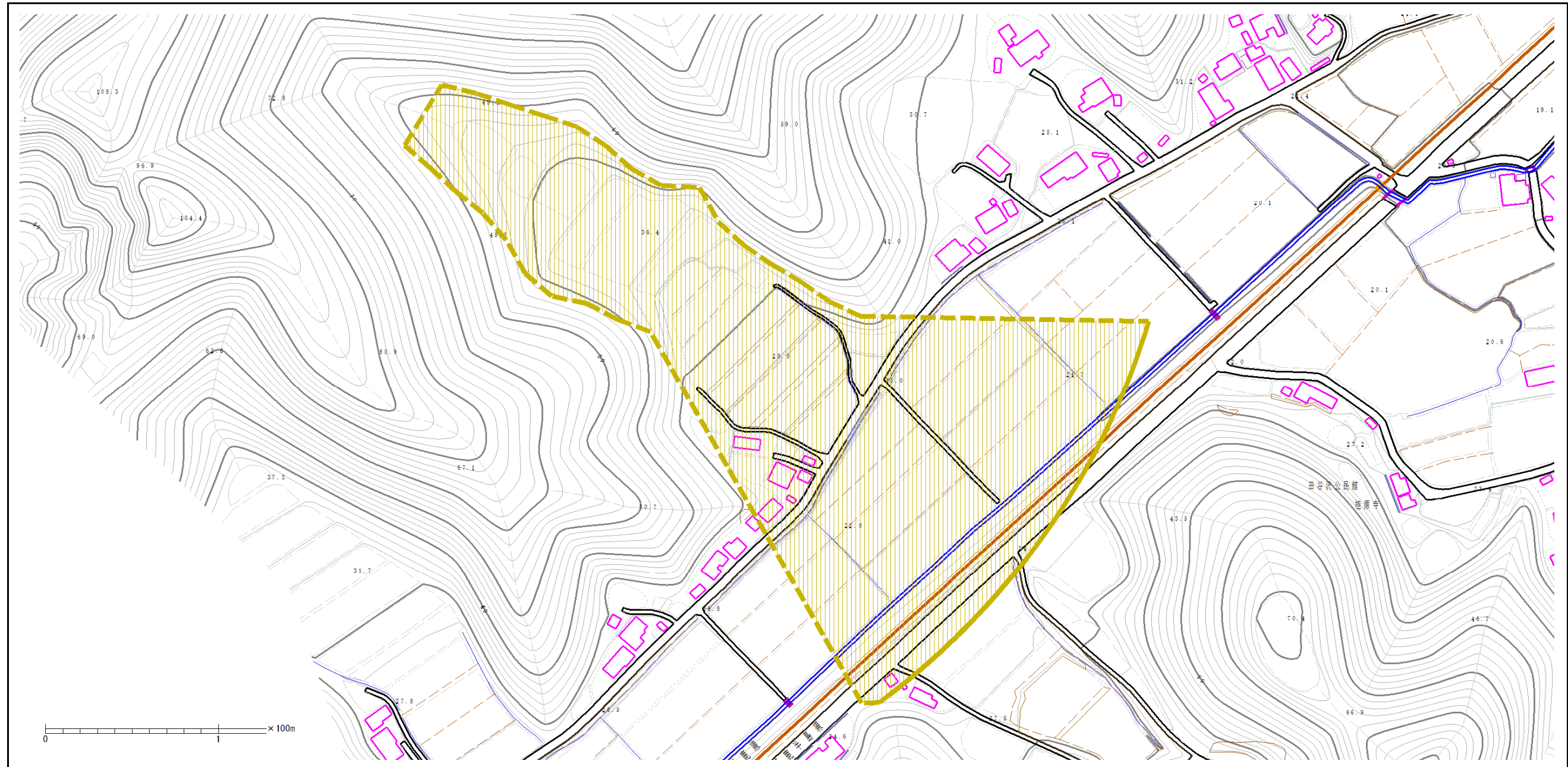
(1/25,000)

様式-1 (土)  
土砂災害警戒区域・土砂災害特別警戒区域 位置図

自然現象の種類	土石流
溪流番号	Ⅲ-0341
溪流名	脇本田谷沢3
所在地	秋田県男鹿市脇本田谷沢字仏沢

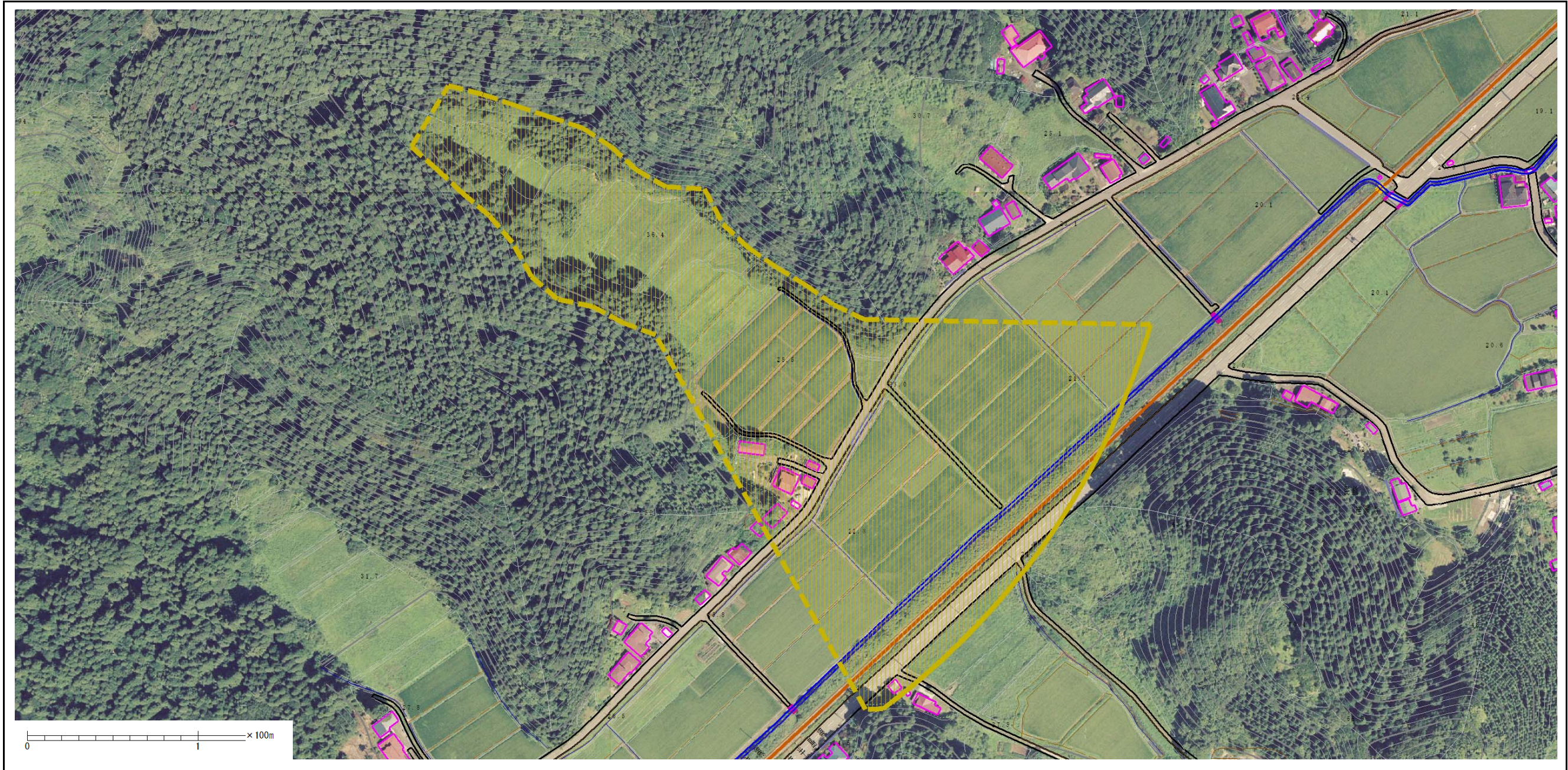
この地図は、国土地理院長の承認を得て、同院発行の20万分の1・2万5千分の1の地形図を複製したものである。（認証番号 平27情複、第824号）

# 土砂災害警戒区域等の指定の公示に係る図書（その2）



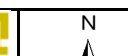
様式-2 (土) 土砂災害警戒区域・土砂災害特別警戒区域区域図	土砂災害警戒区域 (土砂災害防止法施行令第二条の基準に該当する区域)	縮尺 1 : 2,500	自然現象の種類 土石流	溪流番号 III-0341
			告示番号 第562号	溪流名 脇本谷沢3
			告示年月日 平成28年10月18日	所在地 秋田県男鹿市脇本谷沢字仏沢

参考資料 (その3)



参考資料

土砂災害警戒区域  
(土砂災害防止法施行令第二条の基準に該当する区域)



縮尺  
1 : 2,500

自然現象の種類	土石流	溪流番号	Ⅲ-0341
告示番号	第562号	溪流名	脇本田谷沢3
告示年月日	平成28年10月18日	所在地	秋田県男鹿市脇本田谷沢字仏沢

