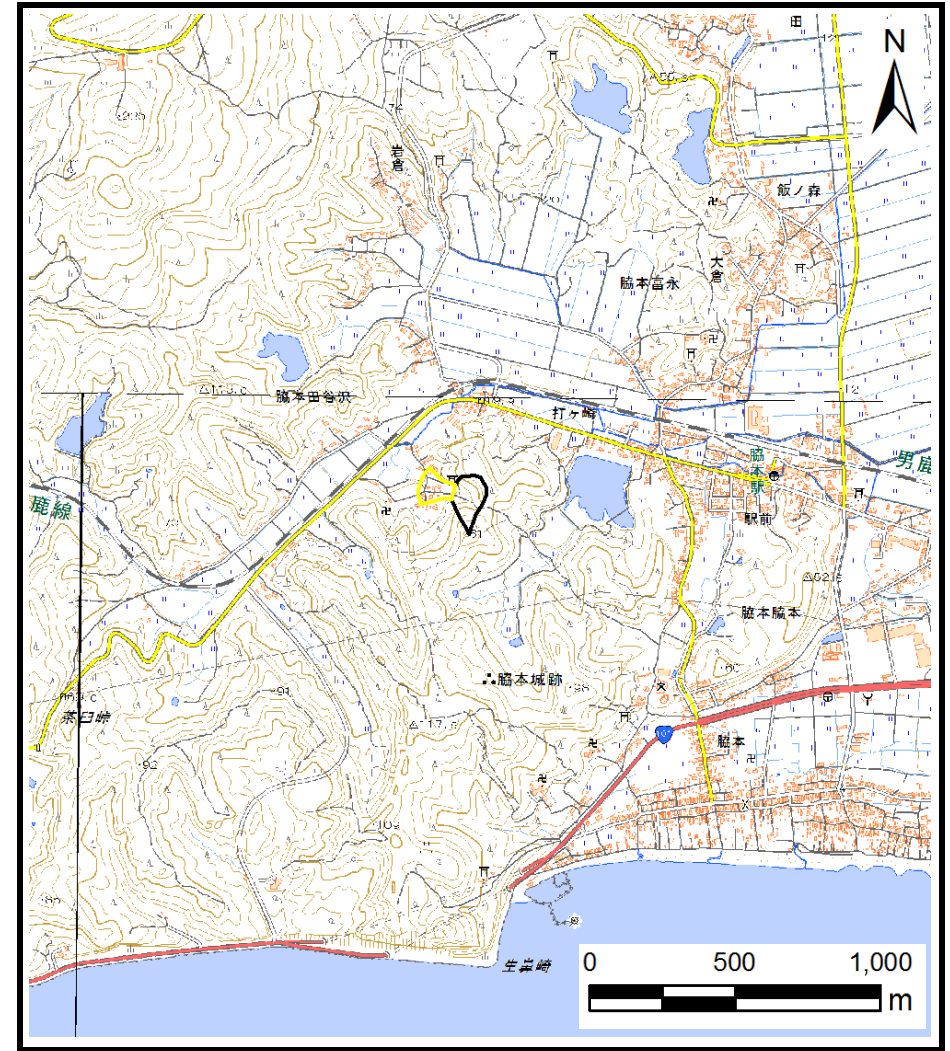


# 土砂災害警戒区域等の指定の公示に係る図書（その1）



(1/200,000)



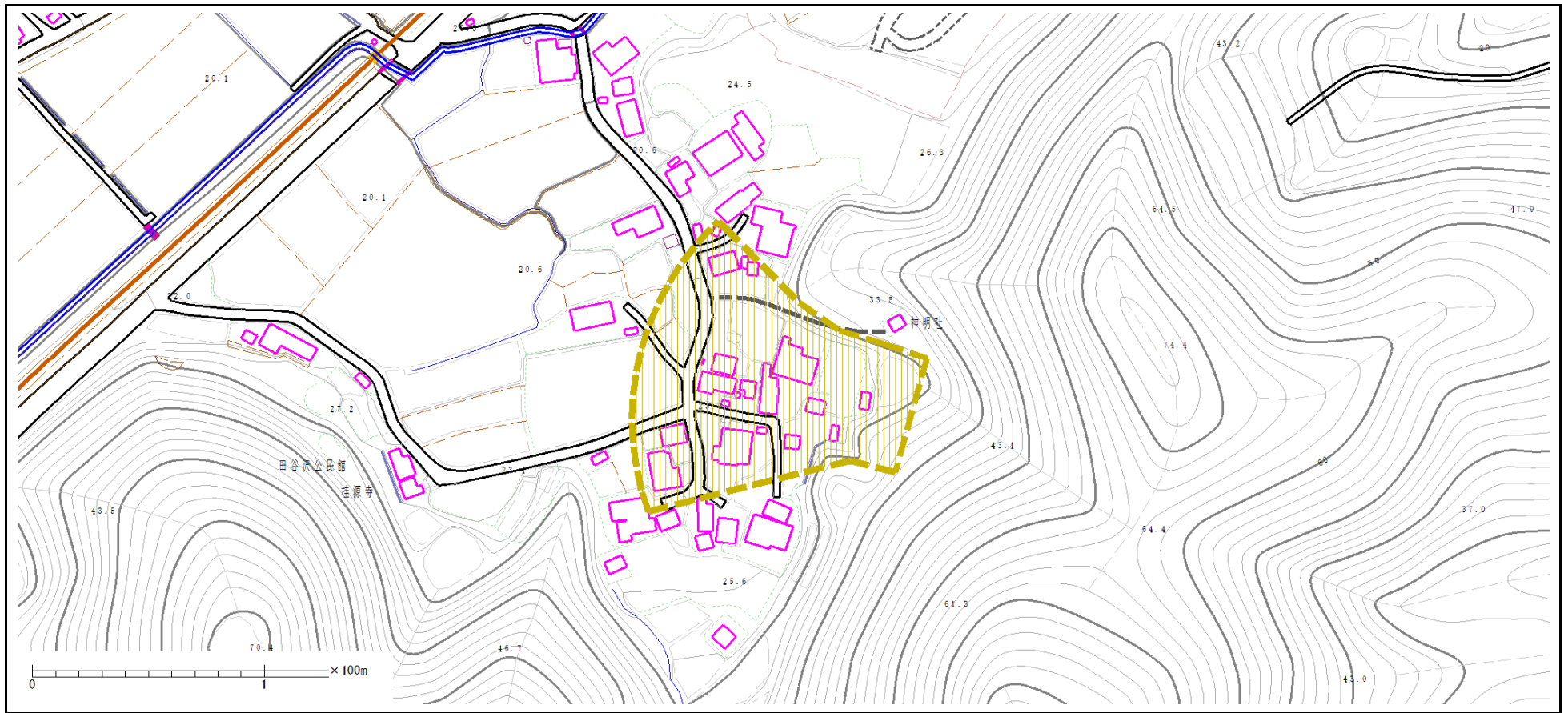
(1/25,000)

様式-1 (土)  
土砂災害警戒区域・土砂災害特別警戒区域 位置図

自然現象の種類	土石流
溪流番号	Ⅱ-1317
溪流名	田谷沢
所在地	秋田県男鹿市脇本田谷沢字大沢

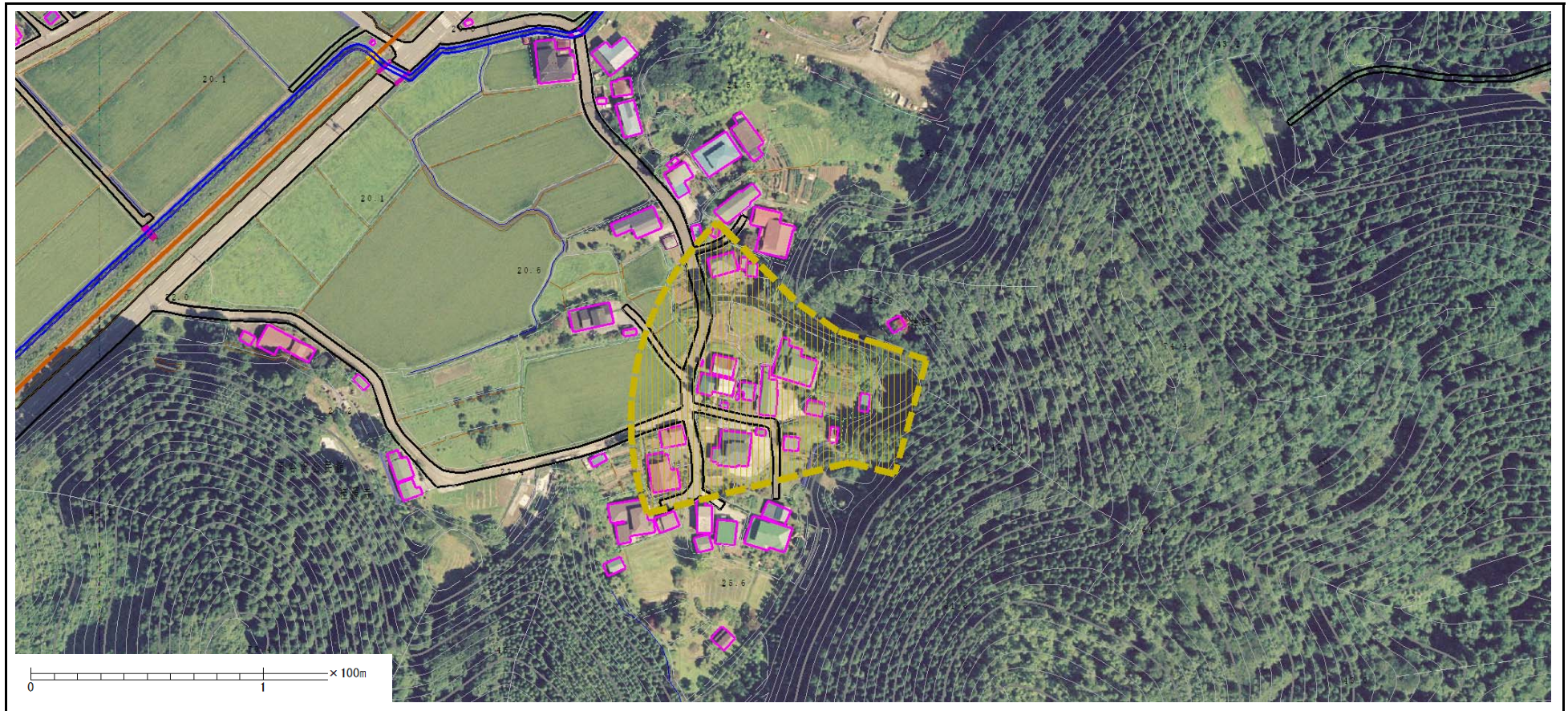
この地図は、国土地理院長の承認を得て、同院発行の20万分の1・2万5千分の1の地形図を複製したものである。（認証番号 平27情複、第824号）

# 土砂災害警戒区域等の指定の公示に係る図書（その2）



様式-2 (土) 土砂災害警戒区域・土砂災害特別警戒区域 区域図	土砂災害警戒区域 (土砂災害防止法施行令第二条の基準に該当する区域)		N 	自然現象の 種類	土石流	溪流番号	II-1317	
				告示番号	第562号	溪流名	田谷沢	
				告示年月日	平成28年10月18日	所在地	秋田県男鹿市脇本田谷沢 宇大沢	
			縮尺 1 : 2,500					

### 参考資料（その3）



様式－2（土） 土砂災害警戒区域・土砂災害特別警戒区域 区域図	土砂災害警戒区域 (土砂災害防止法施行令第二条の基準に該当する区域)		N 	自然現象の 種類	土石流	溪流番号	II-1317	
				告示番号	第562号	溪流名	田谷沢	
				告示年月日	平成28年10月18日	所在地	秋田県男鹿市脇本田谷沢 字大沢	

縮尺  
1 : 2,500

