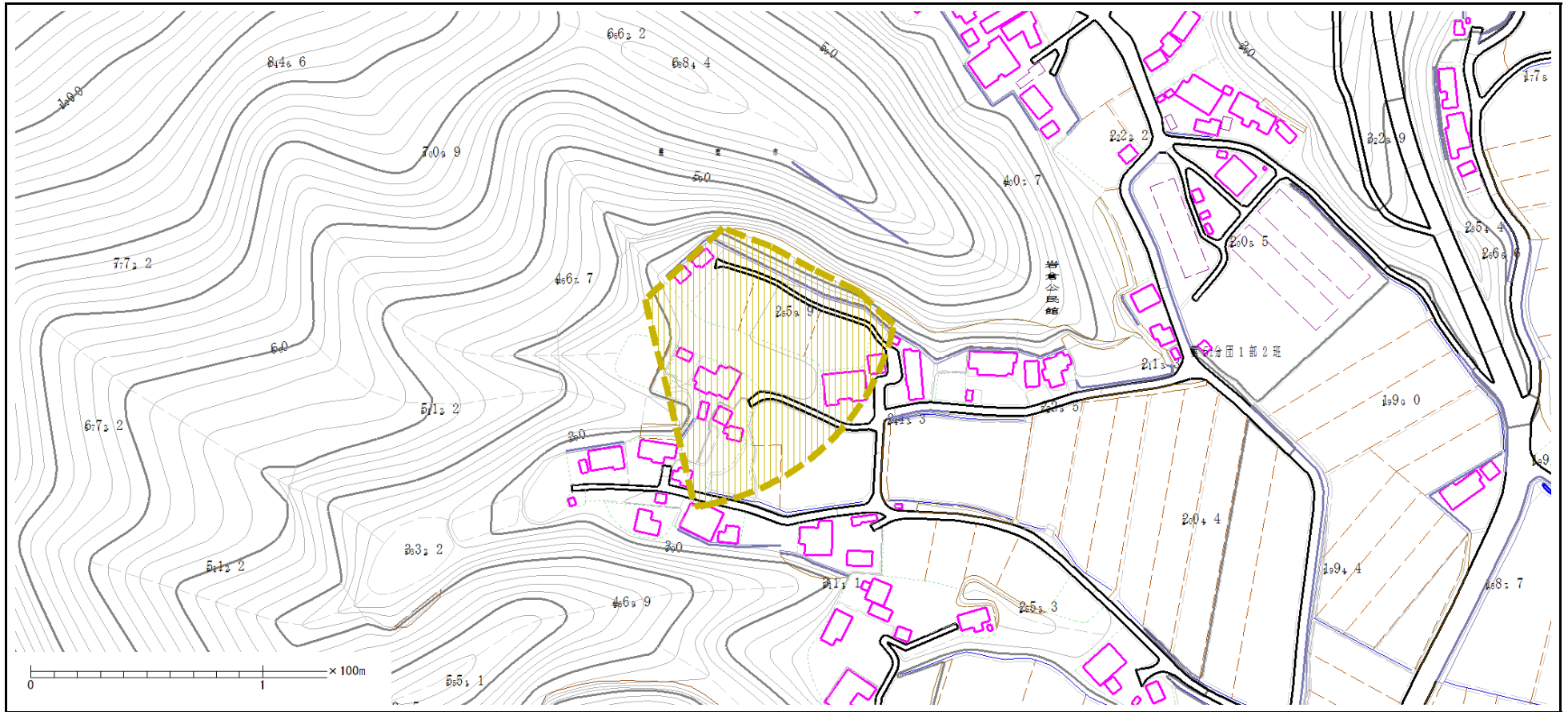
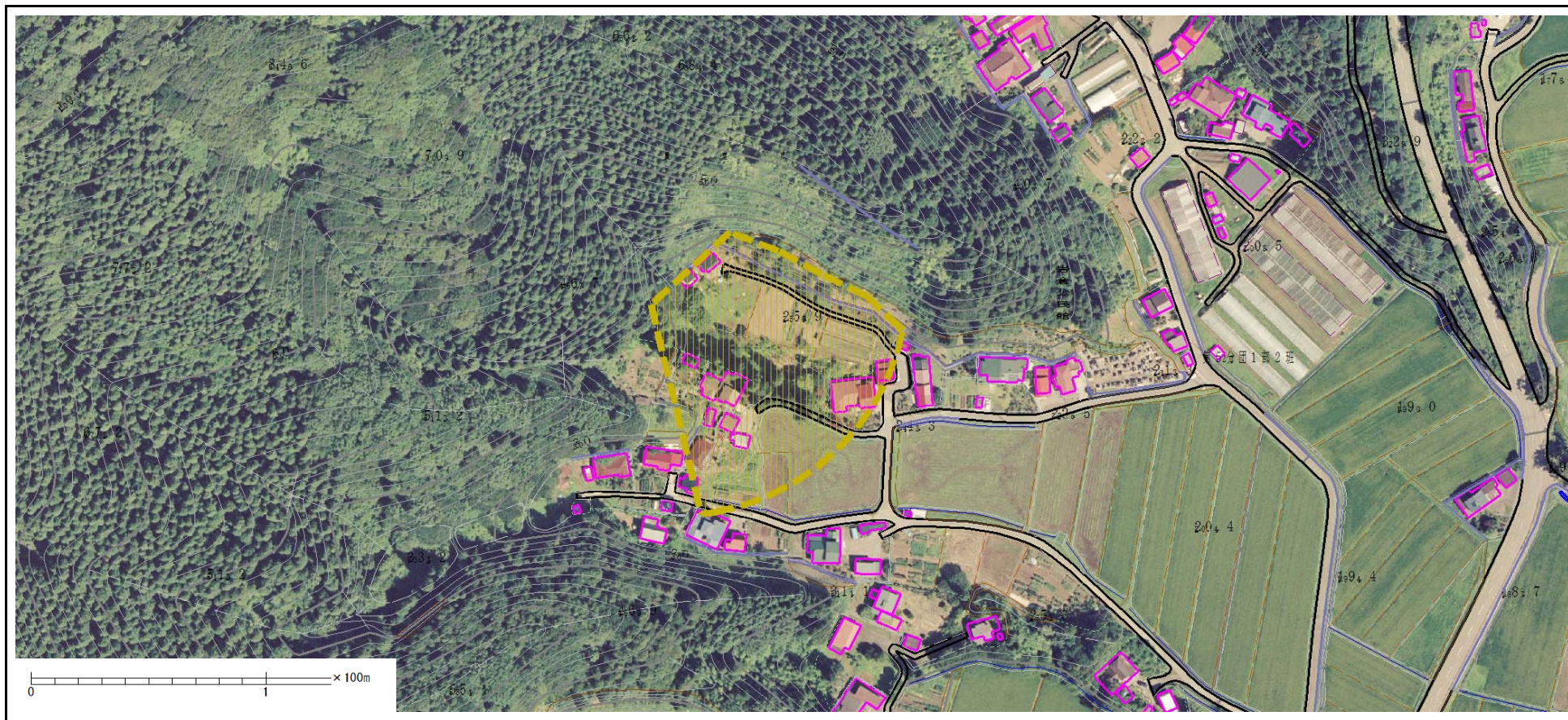


土砂災害警戒区域等の指定の公示に係る図書（その2）



様式-2 (土) 土砂災害警戒区域・土砂災害特別警戒区域 区域図	土砂災害警戒区域 (土砂災害防止法施行令第二条の基準に該当する区域)		N 	自然現象の 種類	土石流	溪流番号	I-1269
				告示番号	第562号	溪流名	岩倉沢2
				縮尺 1:2,500	告示年月日	平成28年10月18日	所在地

参考資料（その3）



様式-2 (土) 土砂災害警戒区域・土砂災害特別警戒区域 区域図	土砂災害警戒区域 (土砂災害防止法施行令第二条の基準に該当する区域)		N 	自然現象の 種類	土石流	溪流番号	I-1269	
				縮尺 1 : 2,500	告示番号	第562号	溪流名	岩倉沢2
					告示年月日	平成28年10月18日	所在地	秋田県男鹿市脇本富永字 梅ノ沢

