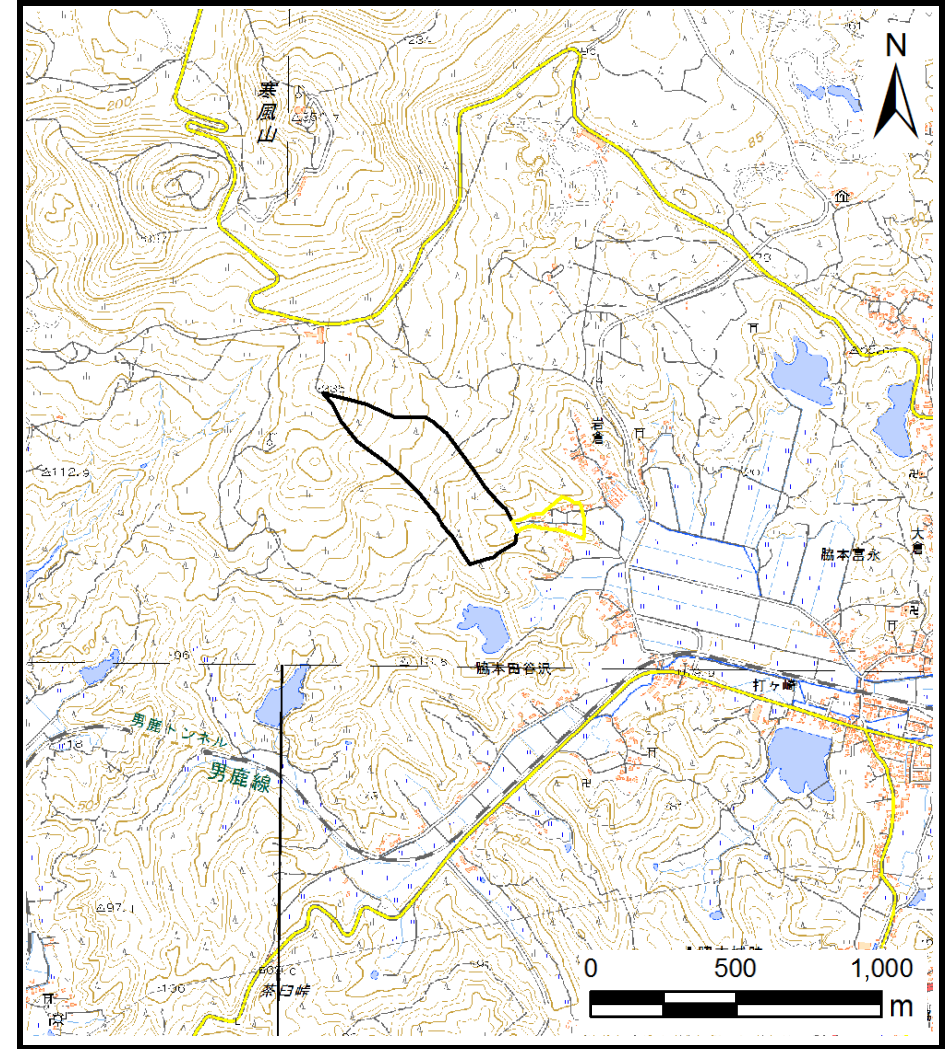


土砂災害警戒区域等の指定の公示に係る図書（その1）



(1/200,000)



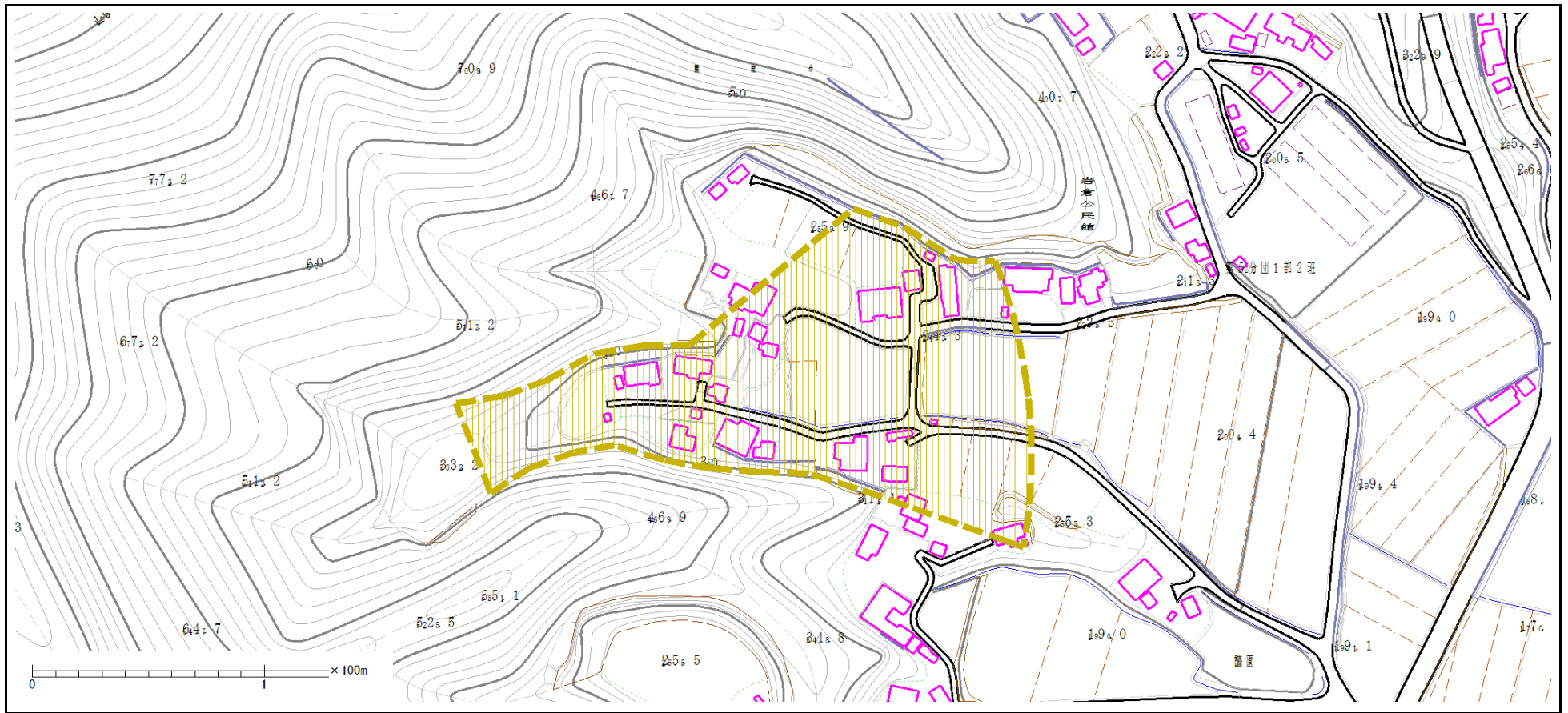
(1/25,000)

様式-1 (土)
土砂災害警戒区域・土砂災害特別警戒区域 位置図

| | |
|---------|----------------|
| 自然現象の種類 | 土石流 |
| 溪流番号 | I-1267 |
| 溪流名 | 梅ノ沢1 |
| 所在地 | 秋田県男鹿市脇本富永字梅ノ沢 |

この地図は、国土地理院長の承認を得て、同院発行の20万分の1・2万5千分の1の地形図を複製したものである。（認証番号 平27情複、第824号）

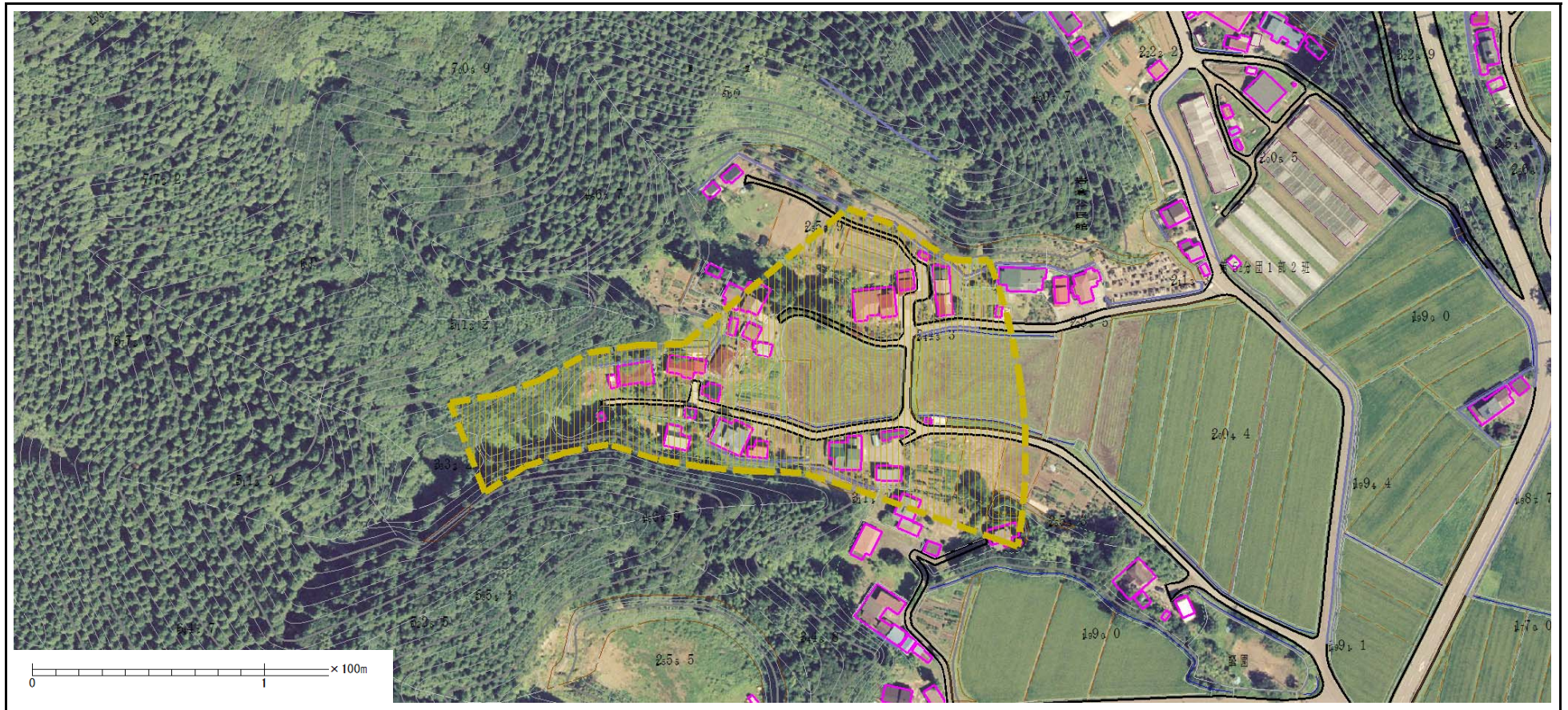
土砂災害警戒区域等の指定の公示に係る図書（その2）



| | | | | | | | | |
|--|---------------------------------------|--|-------|-------------|-------------|------|--------------------|--|
| 様式-2 (土) 土砂災害警戒区域・土砂災害特別警戒区域 区域図 | 土砂災害警戒区域 (土砂災害防止法施行令第二条の基準に該当する区域) | | N | 自然現象の 種類 | 土石流 | 溪流番号 | I-1267 | |
| | | | | 告示番号 | 第562号 | 溪流名 | 梅ノ沢1 | |
| | | | | 告示年月日 | 平成28年10月18日 | 所在地 | 秋田県男鹿市脇本富永字 梅ノ沢 | |

縮尺
1 : 2,500

参考資料（その3）



| | | | | | | | | |
|--|---------------------------------------|--|-------|-----------------|-------|-------------|--------|--------------------|
| 様式-2 (土) 土砂災害警戒区域・土砂災害特別警戒区域 区域図 | 土砂災害警戒区域 (土砂災害防止法施行令第二条の基準に該当する区域) | | N | 自然現象の 種類 | 土石流 | 溪流番号 | I-1267 | |
| | | | | 縮尺 1 : 2,500 | 告示番号 | 第562号 | 溪流名 | 梅ノ沢1 |
| | | | | | 告示年月日 | 平成28年10月18日 | 所在地 | 秋田県男鹿市脇本富永字 梅ノ沢 |

