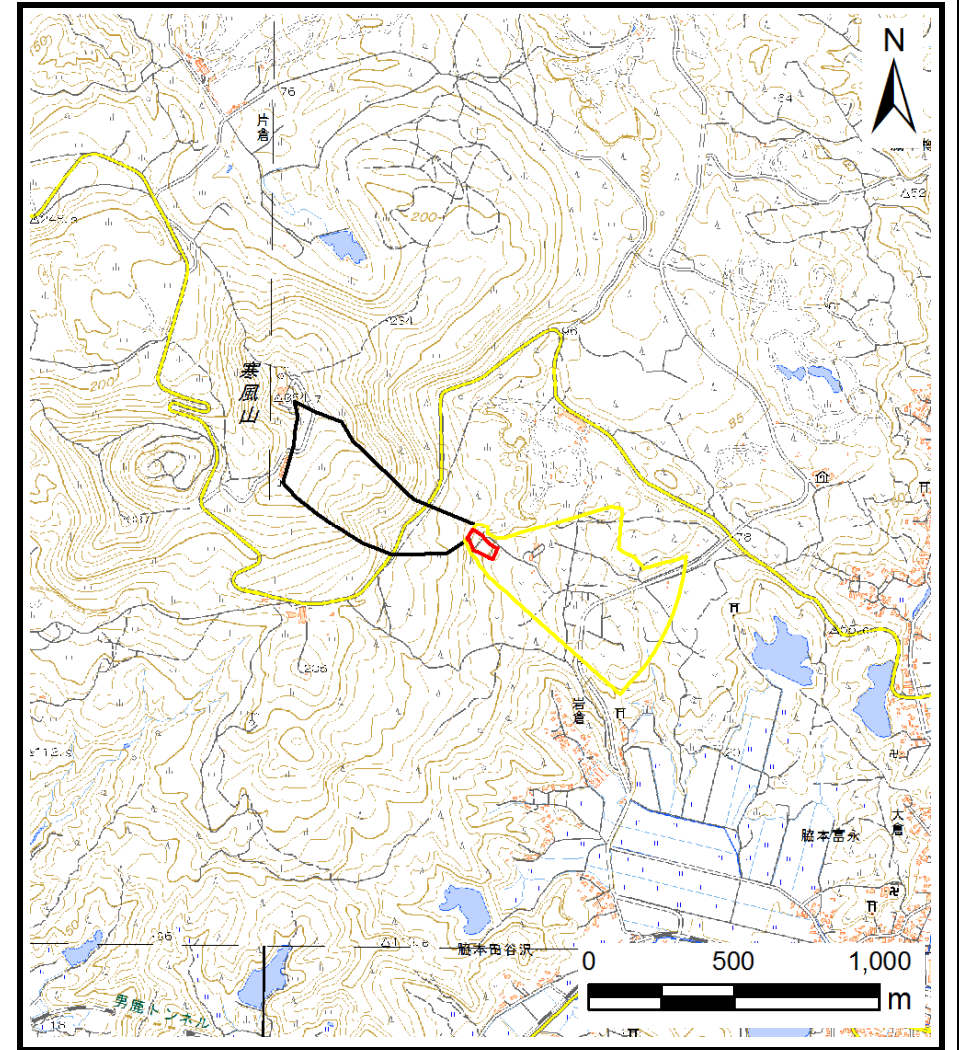


土砂災害警戒区域等の指定の公示に係る図書（その1）



(1/200,000)



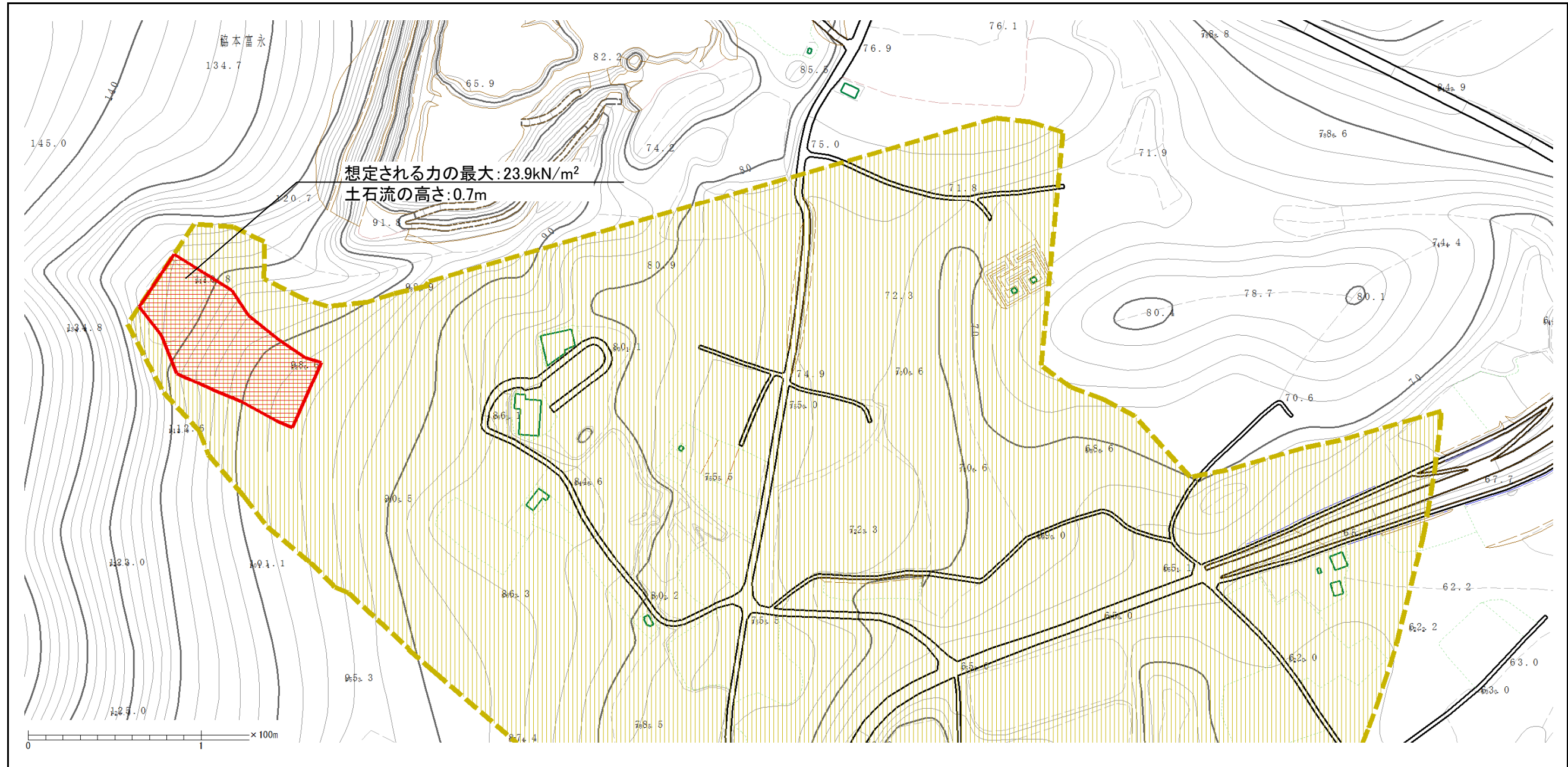
(1/25,000)

様式-1 (土)
土砂災害警戒区域・土砂災害特別警戒区域 位置図

自然現象の種類	土石流
溪流番号	Ⅱ-1320-1
溪流名	毘沙門沢1-1
所在地	秋田県男鹿市脇本富永字蘇武沢

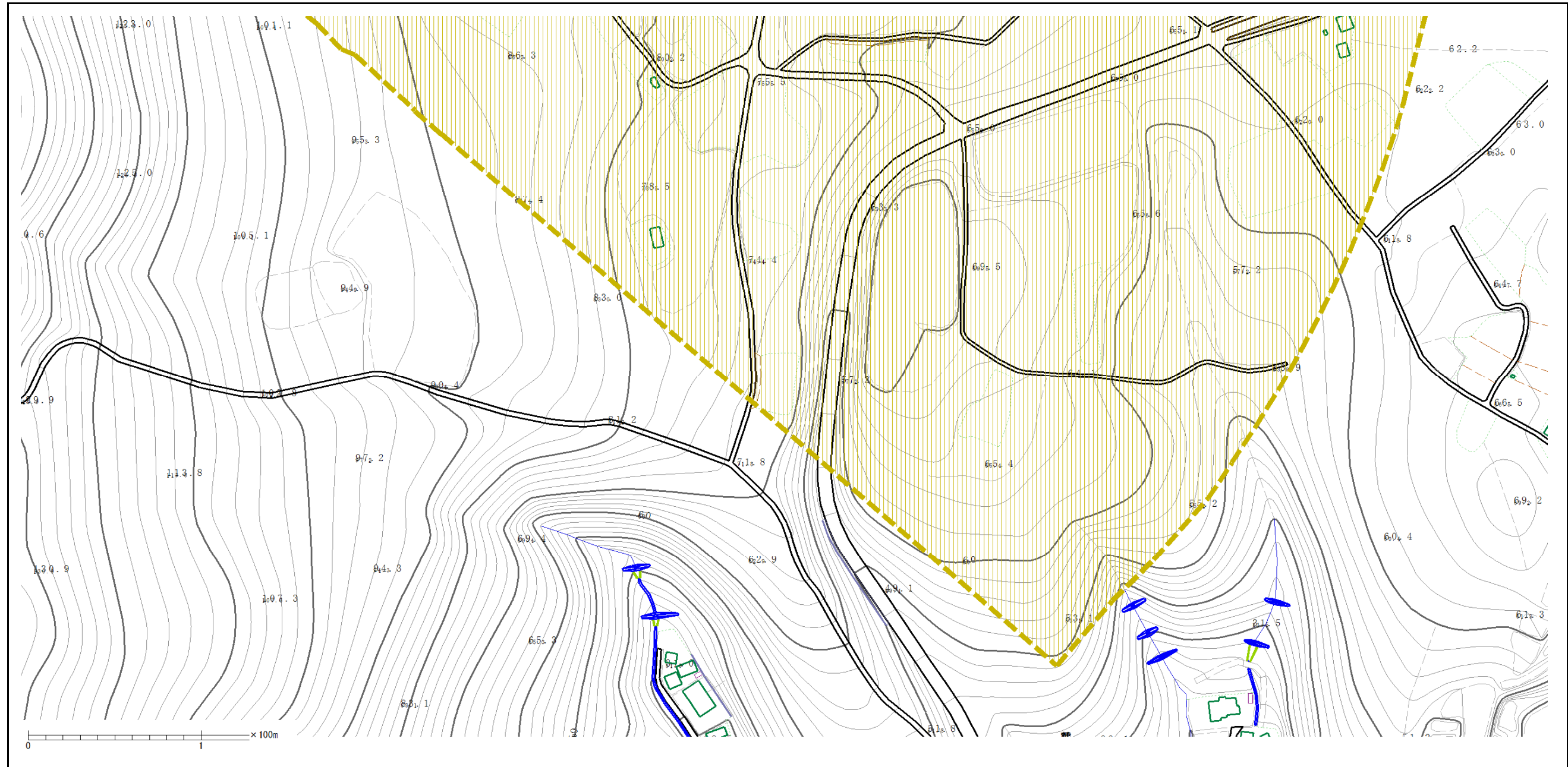
この地図は、国土地理院長の承認を得て、同院発行の20万分の1・2万5千分の1の地形図を複製したものである。（認証番号 平27情複、第824号）

土砂災害警戒区域等の指定の公示に係る図書（その2）



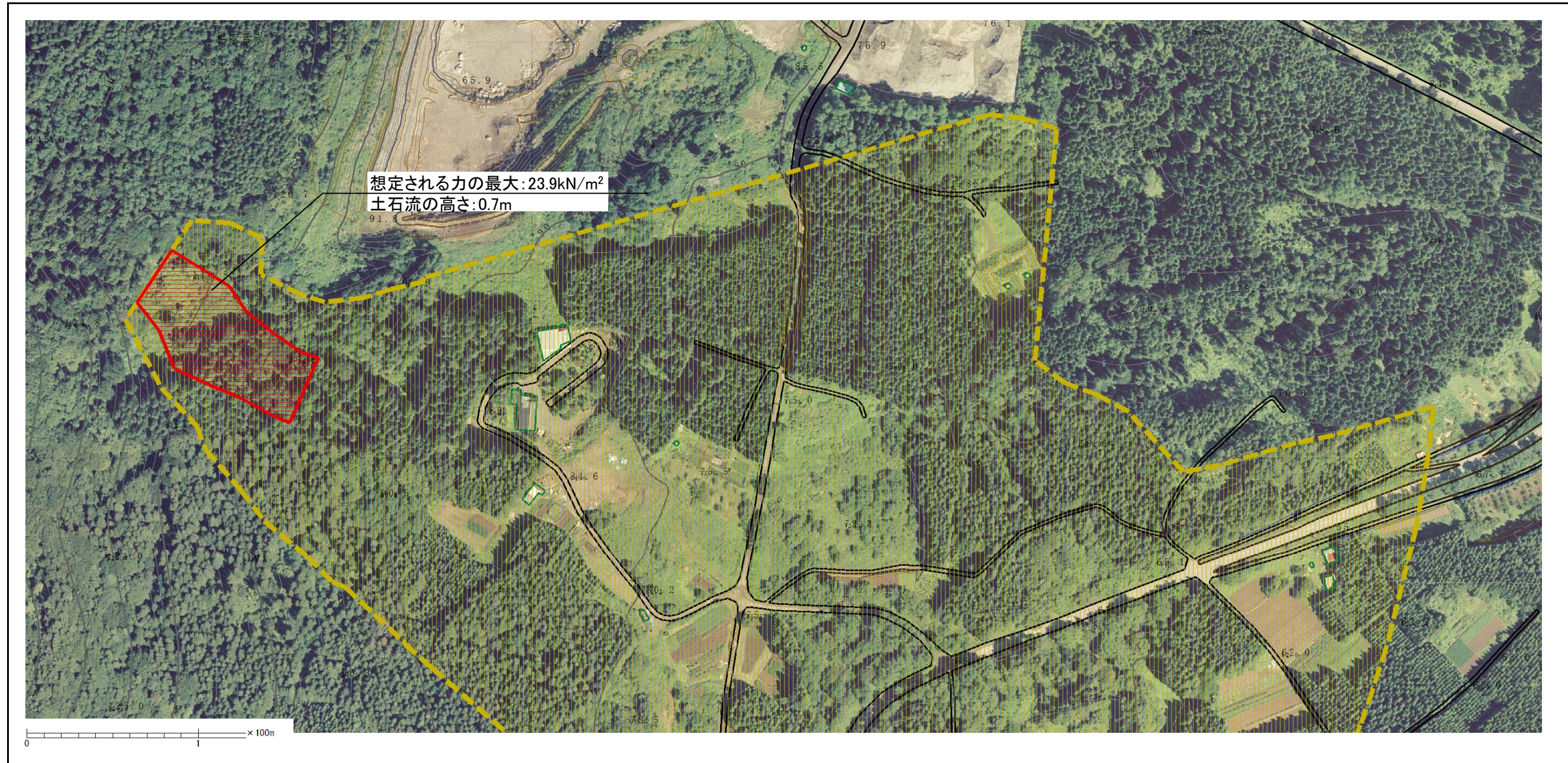
様式-2 (土) 土砂災害警戒区域・土砂災害特別警戒区域 区域図	土砂災害警戒区域 (土砂災害防止法施行令第二条の基準に該当する区域)		自然現象の 種類 告示番号 告示年月日	土石流 第561号 平成28年10月18日	溪流番号 溪流名 所在地	II-1320-1 毘沙門沢沢1-1 秋田県男鹿市脇本富永字蘇沢
	土砂災害特別警戒区域 (土砂災害防止法施行令第三条の基準に該当する区域)					
	上記以外の区域					

土砂災害警戒区域等の指定の公示に係る図書（その2）



様式-2 (土) 土砂災害警戒区域・土砂災害特別警戒区域 区域図	土砂災害警戒区域 (土砂災害防止法施行令第二条の基準に該当する区域)		N 縮尺 1 : 2,500	自然現象の種類	土石流	溪流番号	II-1320-1
	土砂災害特別警戒区域 (土砂災害防止法施行令第三条の基準に該当する区域)			告示番号	第561号	溪流名	毘沙門沢沢1-1
	土砂等の高さが1mを超え、その衝撃力が50kN/mを超える区域			告示年月日	平成28年10月18日	所在地	秋田県男鹿市脇本富永字蘇武沢
	土砂等の高さが1mを超え、その衝撃力が50kN/mを超えない区域						
	上記以外の区域						

参考資料（その3）



参考資料

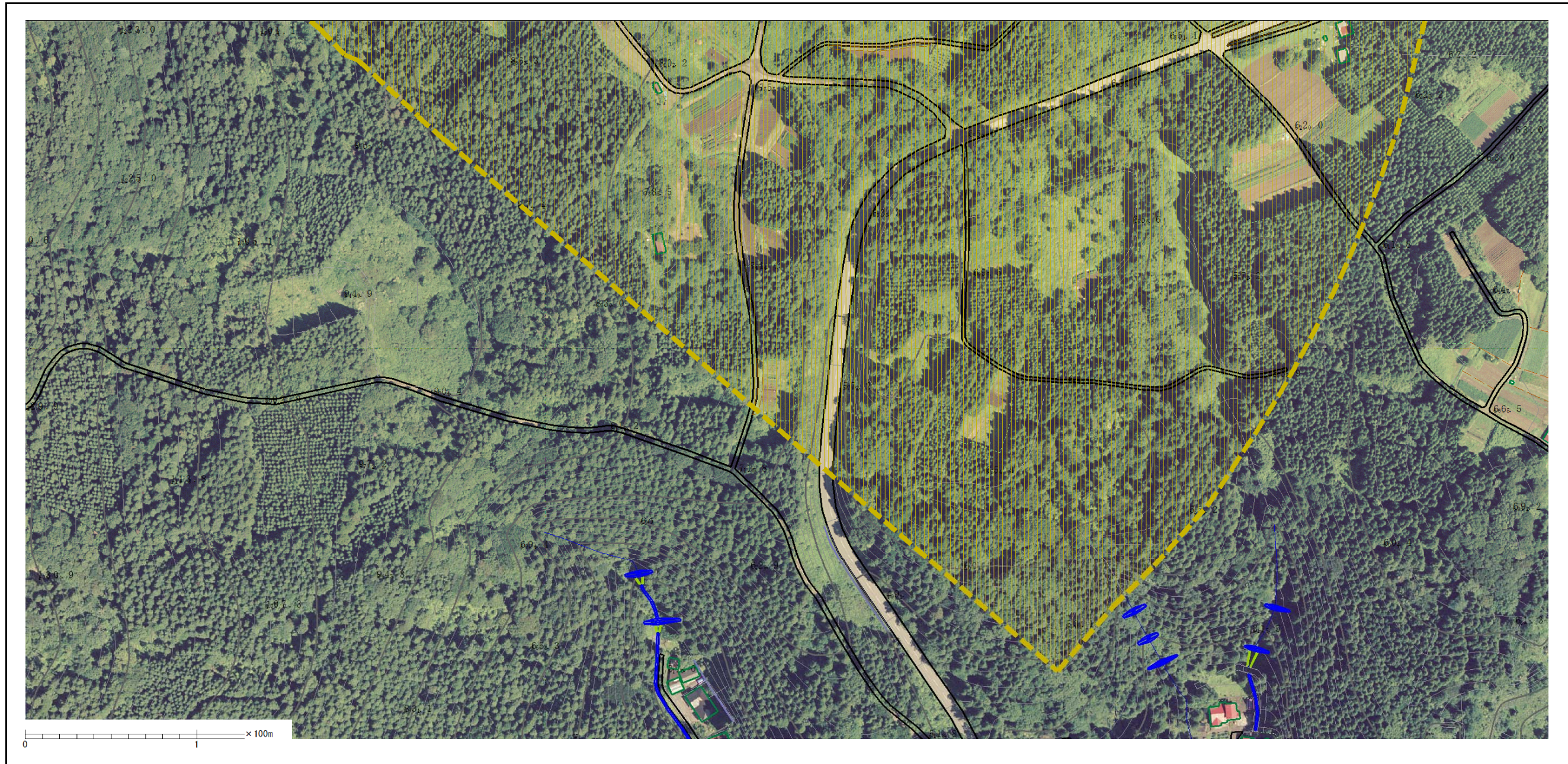
土石災害警戒区域 (土石災害防止法施行令第二条の基準に該当する区域)	
土石災害特別警戒区域 (土石災害防止法施行令第三条の基準に該当する区域)	
土石等の高さが1mを超え、その衝撃力が50kN/m ² を超える区域	
土石等の高さが1mを超え、その衝撃力が50kN/m ² を超えない区域	
上記以外の区域	

N





縮尺
1 : 2,500

自然現象の種類	土石流	溪流番号	II-1320-1
告示番号	第561号	溪流名	毘沙門沢沢1-1
告示年月日	平成28年10月18日	所在地	秋田県男鹿市脇本富永字蘇武沢

参考資料（その3）



参考資料

参考資料	土砂災害警戒区域 (土砂災害防止法施行令第二条の基準に該当する区域)		N 縮尺 1 : 2,500	自然現象の 種類	土石流	溪流番号	II-1320-1
	土砂災害特別警戒 区域 (土砂災害防止法施 行令第三条の基準 に該当する区域)			告示番号	第561号	溪流名	毘沙門沢沢1-1
	土砂等の高さが1mを超え、その衝撃力が 50kN/m ² を超える区域			告示年月日	平成28年10月18日	所在地	秋田県男鹿市脇本富永字蘇武沢
	土砂等の高さが1mを超え、その衝撃力が 50kN/m ² を超えない区域						
	上記以外の区域	