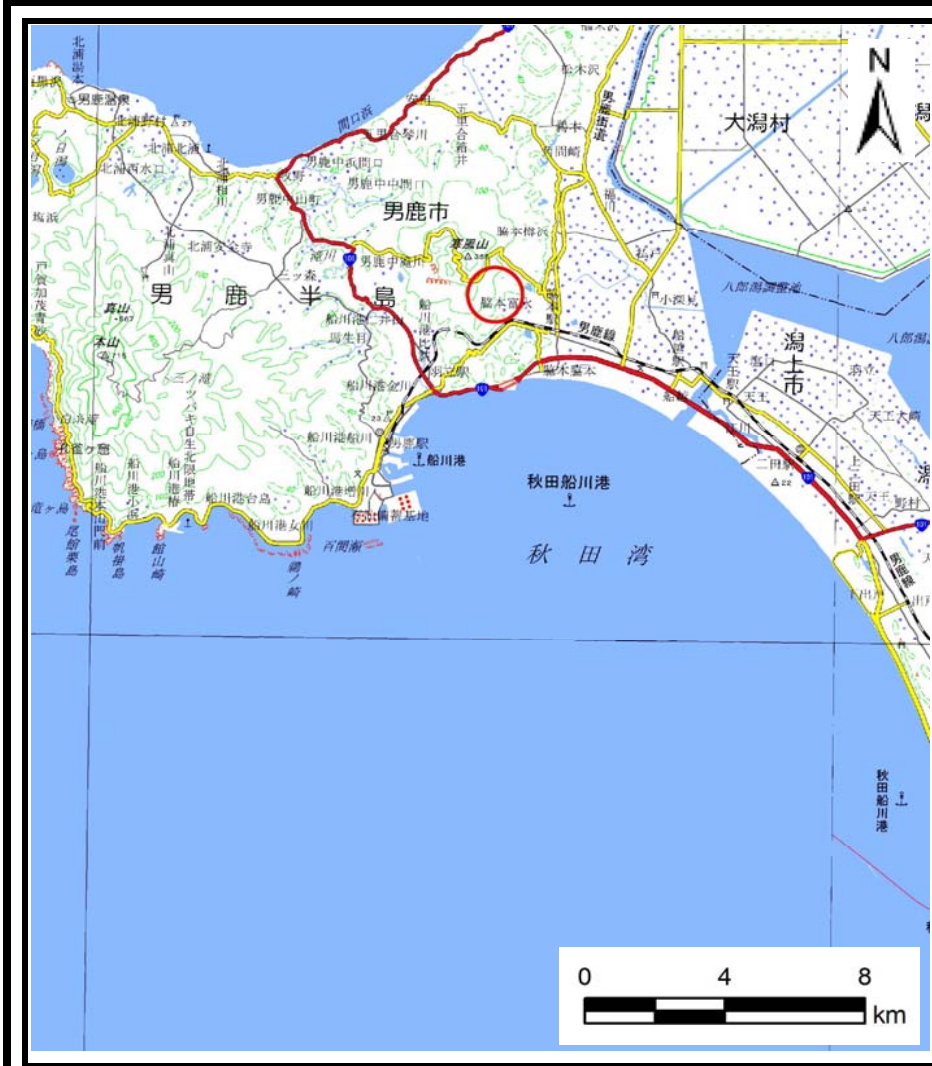
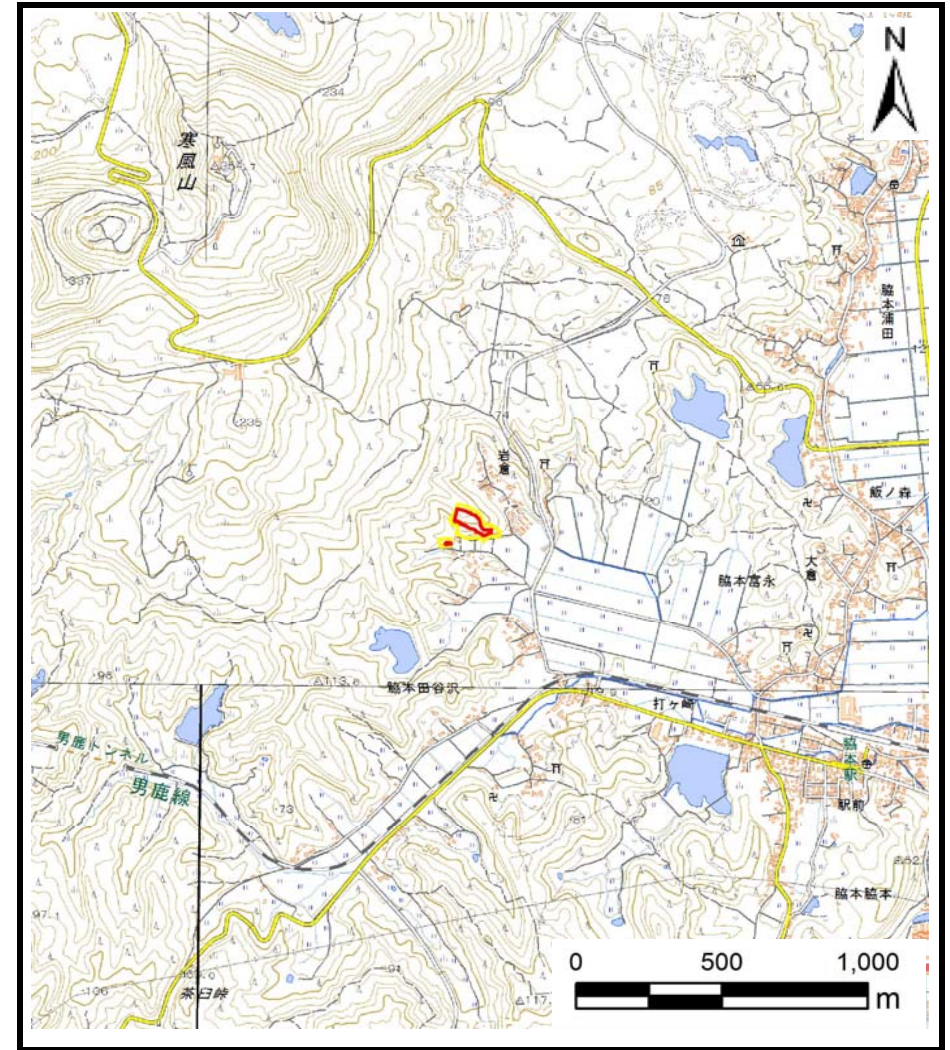


土砂災害警戒区域等の指定の公示に係る図書（その1）



(1/200,000)



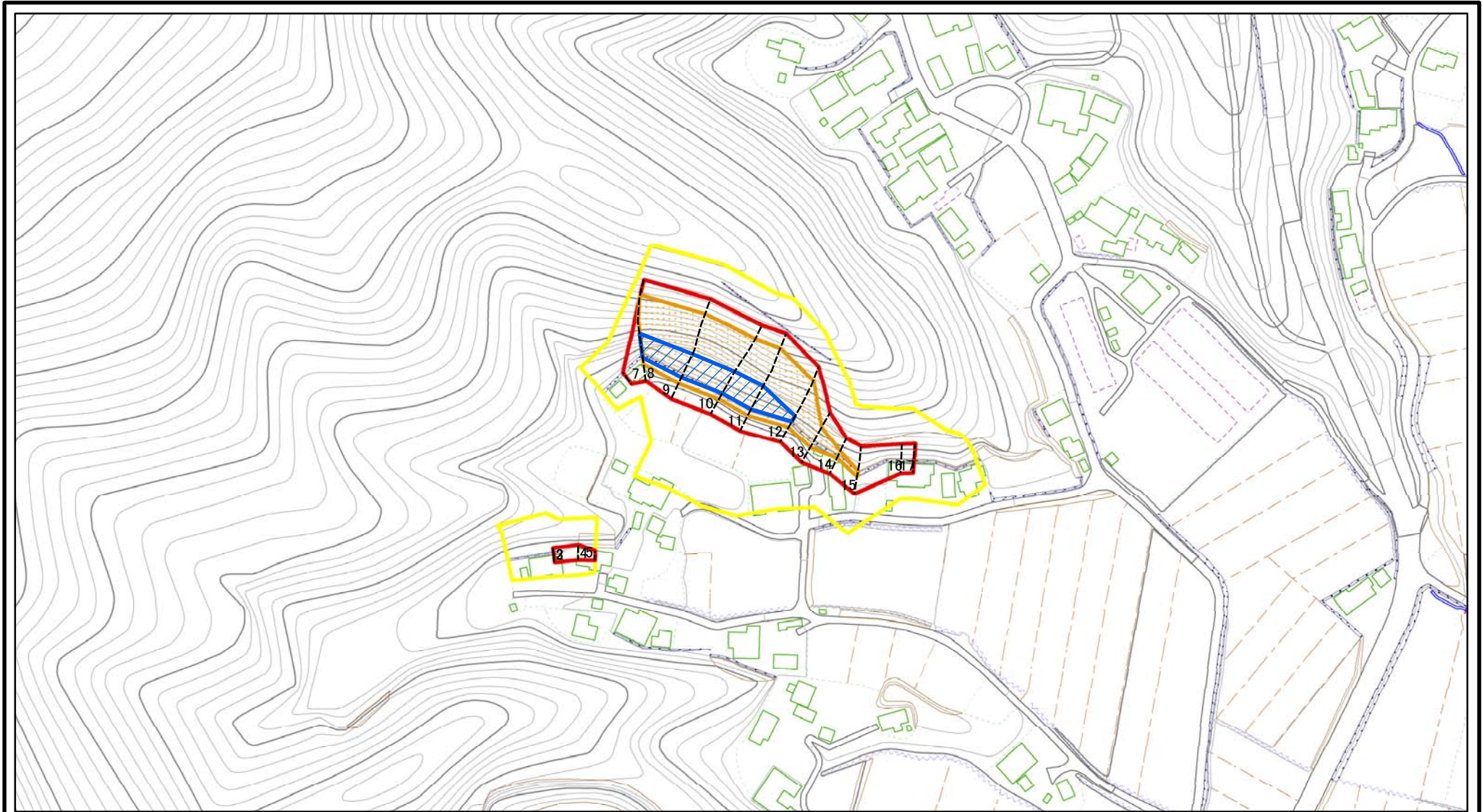
(1/25,000)

様式-1 (土)
土砂災害警戒区域・土砂災害特別警戒区域 位置図

自然現象の種類	急傾斜地の崩壊
溪流番号	I-人17-1
溪流名	岩倉2号-1
所在地	秋田県男鹿市脇本富永字梅ノ沢

この地図は、国土地理院長の承認を得て、同院発行の20万分の1・2万5千分の1の地形図を複製したものである。（認証番号 平27情複 第824号）

土砂災害警戒区域等の指定の公示に係る図書(その2)



図中の数字は横断測線番号を示す

様式-2(急)

土砂災害警戒区域・土砂災害特別警戒区域
区域図(その1)

土砂災害防止法施行令第二条の基準に該当する区域

土砂災害防止法
施行令第三条の
基準に該当する
区域

土石等の(移動)高さが1m以下の場合、
土石等の移動による力が100kN/mを超える区域
土石等の堆積の高さが3mを超える区域
それ以外の区域



縮尺

1:2,500

自然現象
の種類

告示番号

告示年月日

急傾斜地の崩壊

第561号

平成28年10月18日

箇所番号

箇所名

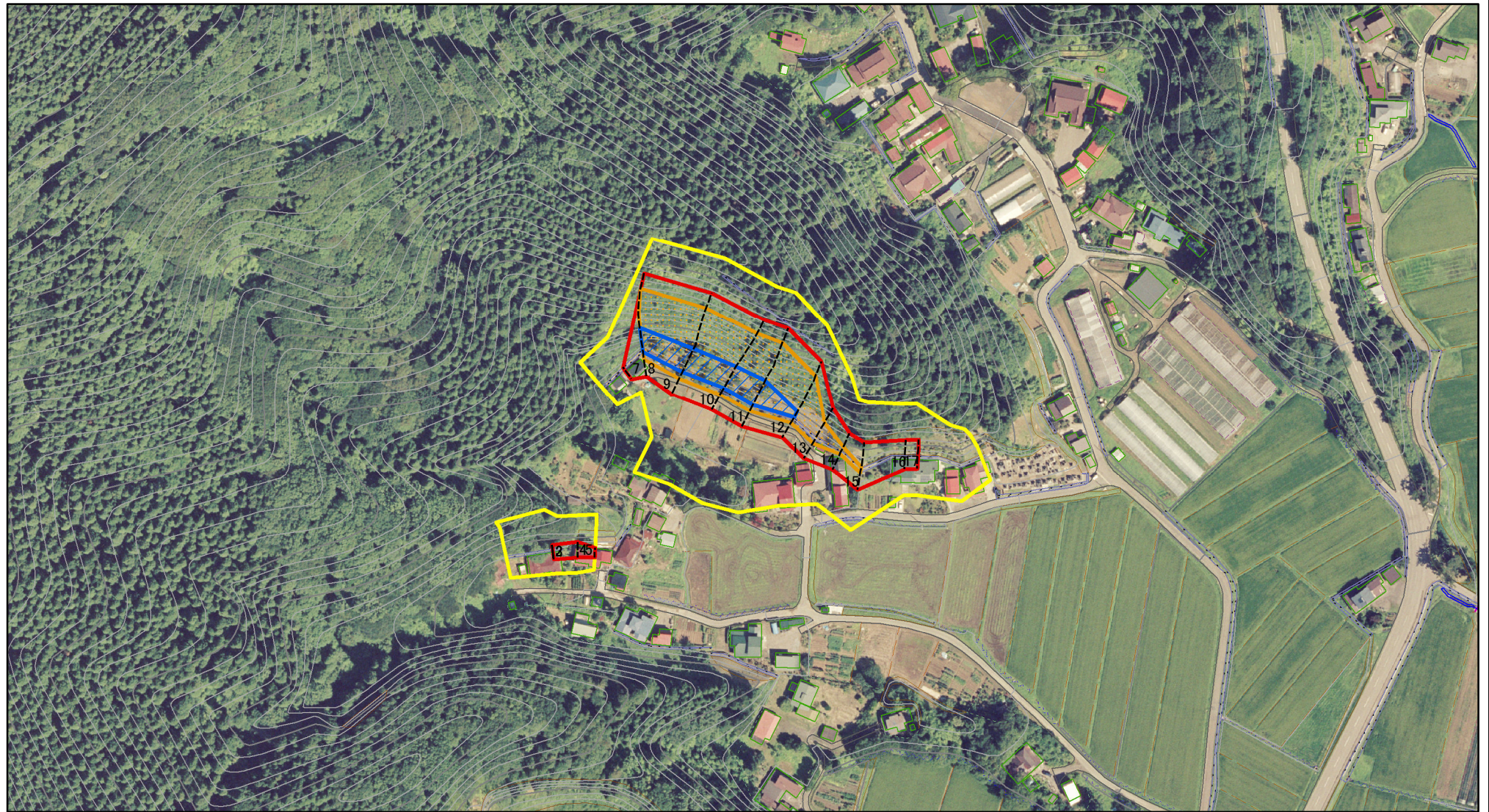
所在地

I-人17-1

岩倉2号-1

秋田県男鹿市脇本富永字梅ノ沢

土砂災害警戒区域等の指定の公示に係る図書(その2)



図中の数字は横断測線番号を示す

様式-2(急)

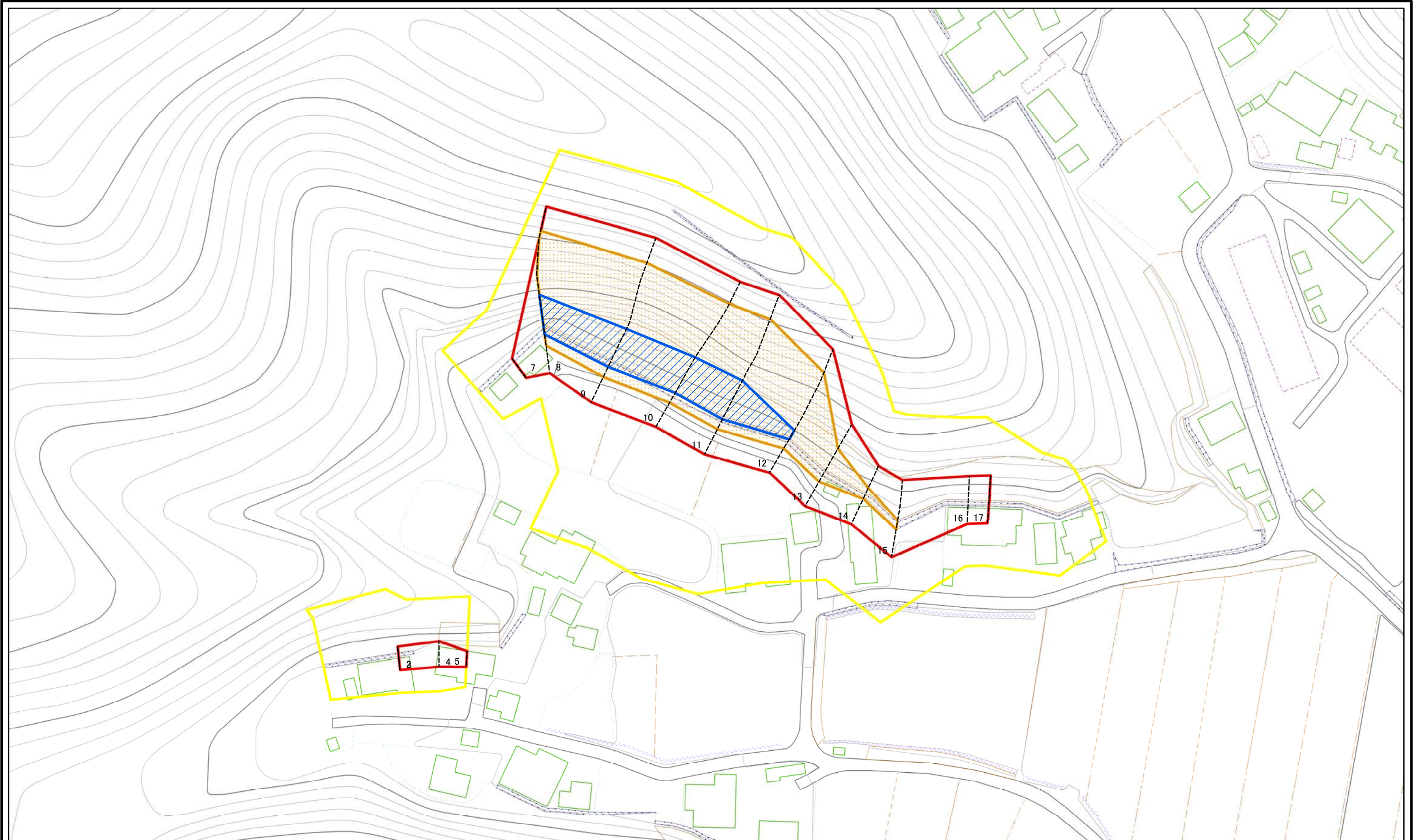
土砂災害警戒区域・土砂災害特別警戒区域
区域図(その1)

土砂災害防止法施行令第二条の基準に該当する区域	
土砂災害防止法施行令第三条の基準に該当する区域	
それ以外の区域	

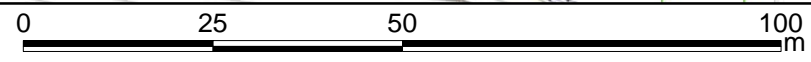
N	
縮尺	1:2,500

自然現象の種類	急傾斜地の崩壊	箇所番号	I-人17-1
告示番号	第561号	箇所名	岩倉2号-1
告示年月日	平成28年10月18日	所在地	秋田県男鹿市脇本富永字梅ノ沢

土砂災害警戒区域等の指定の公示に係る図書(その2-1)

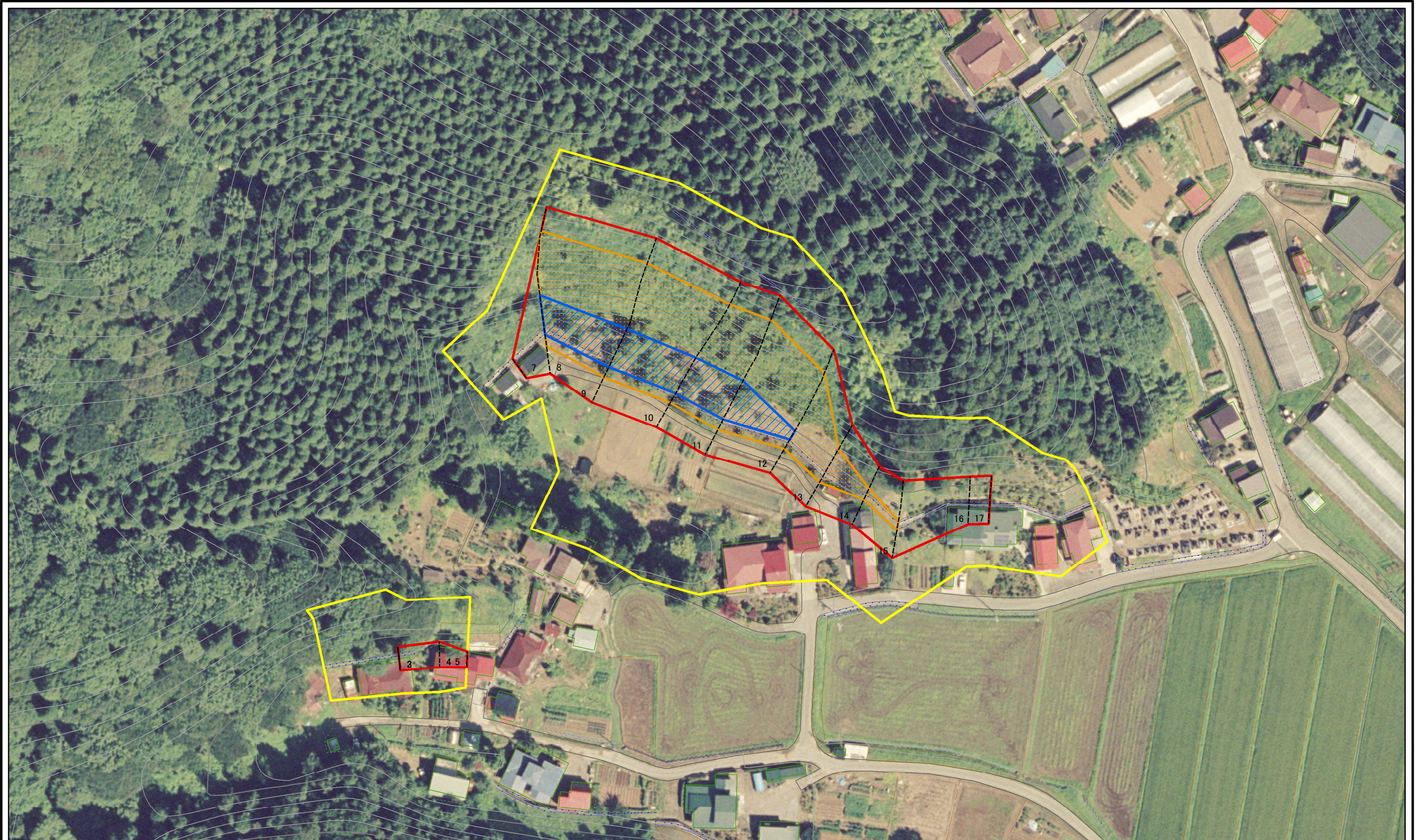


図中の数字は横断測線番号を示す



様式-2-1(急) 土砂災害警戒区域・土砂災害特別警戒区域 区域図(その2)	土砂災害防止法施行令第二条の基準に該当する区域		N 縮尺 1:1,000	自然現象の種類	急傾斜地の崩壊	箇所番号	I-人17-1
	土砂災害防止法施行令第三条の基準に該当する区域			告示番号	第561号	箇所名	岩倉2号-1
	それ以外の区域			告示年月日	平成28年10月18日	所在地	秋田県男鹿市脇本富永字梅ノ沢

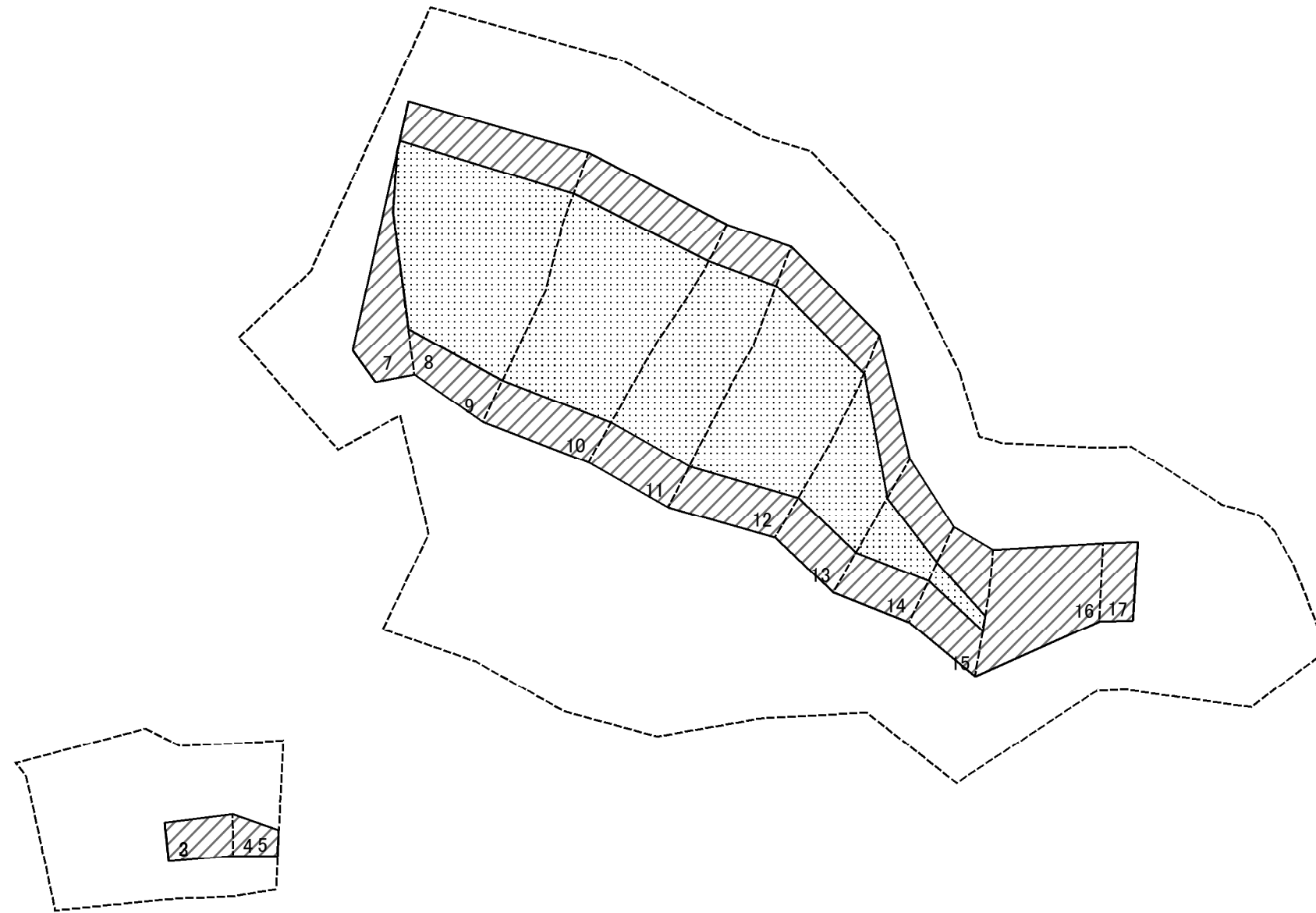
土砂災害警戒区域等の指定の公示に係る図書(その2-1)



図中の数字は横断測線番号を示す

様式-2-1(急) 土砂災害警戒区域・土砂災害特別警戒区域 区域図(その2)	土砂災害防止法施行令第二条の基準に該当する区域		N 縮尺 1:1,000	自然現象の種類	急傾斜地の崩壊	箇所番号	I-人17-1
	土砂災害防止法施行令第三条の基準に該当する区域			告示番号	第561号	箇所名	岩倉2号-1
	土砂等の(移動)高さが1m以下の場合、土砂等の移動による力が100kN/mを超える区域			告示年月日	平成28年10月18日	所在地	秋田県男鹿市脇本富永宇梅ノ沢
	土砂等の堆積の高さが3mを超える区域						
	それ以外の区域						

土砂災害警戒区域等の指定の公示に係る図書(その2-2)

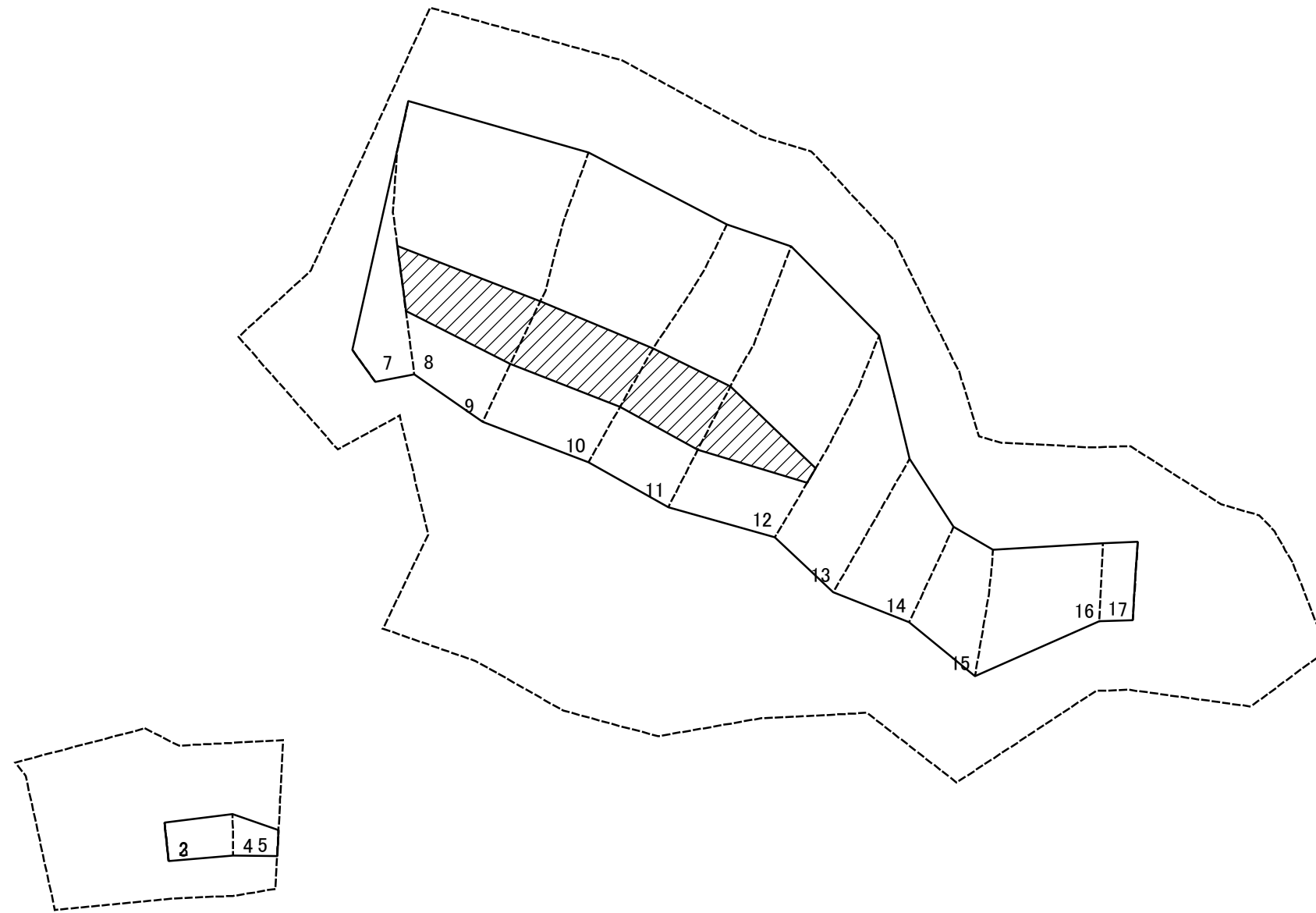


0 25 50 100
m

図中の数字は横断測線番号を示す

様式-2-2(急) 土砂災害特別警戒区域の区域区分図 (急傾斜地の崩壊に伴う土石等の移動により 建築物の地上部に作用すると想定される力)	土砂災害防止法施行令第二条の基準に該当する区域		N 縮尺 1:1,000	自然現象の種類	急傾斜地の崩壊	箇所番号	I-人17-1
	土砂災害防止法施行令第三条の基準に該当する区域			告示番号	第561号	箇所名	岩倉2号-1
	それ以外の区域			告示年月日	平成28年10月18日	所在地	秋田県男鹿市脇本富永字梅ノ沢

土砂災害警戒区域等の指定の公示に係る図書(その2-3)



0 25 50 100
m

図中の数字は横断測線番号を示す

様式-2-3(急) 土砂災害特別警戒区域の区域区分図 (急傾斜地の崩壊に伴う土石等の堆積により 建築物の地上部に作用すると想定される力)	土砂災害防止法施行令第二条の基準に該当する区域		N 縮尺 1:1,000	自然現象の種類	急傾斜地の崩壊	箇所番号	I-人17-1
	土砂災害防止法施行令第三条の基準に該当する区域			告示番号	第561号	箇所名	岩倉2号-1
	それ以外の区域			告示年月日	平成28年10月18日	所在地	秋田県男鹿市脇本富永字梅ノ沢

土砂災害警戒区域等の指定の公示に係る図書(その3)

(1/1)

横断測線の区間	土石等の移動により建築物の地上部に作用すると想定される力				土石等の堆積により建築物の地上部に作用すると想定される力				横断測線の区間	土石等の移動により建築物の地上部に作用すると想定される力				土石等の堆積により建築物の地上部に作用すると想定される力				
	土石等の(移動)高さが1m以下の場合、土石等の移動による力が100kN/m ² を超える区域		それ以外の区域		土石等の堆積の高さが3mを超える区域		それ以外の区域			土石等の(移動)高さが1m以下の場合、土石等の移動による力が100kN/m ² を超える区域		それ以外の区域		土石等の堆積の高さが3mを超える区域		それ以外の区域		
	力の大きさのうち最大のもの (kN/m ²)	土石等の高さ (m)	力の大きさのうち最大のもの (kN/m ²)	土石等の高さ (m)	力の大きさのうち最大のもの (kN/m ²)	土石等の高さ (m)	力の大きさのうち最大のもの (kN/m ²)	土石等の高さ (m)		力の大きさのうち最大のもの (kN/m ²)	土石等の高さ (m)	力の大きさのうち最大のもの (kN/m ²)	土石等の高さ (m)	力の大きさのうち最大のもの (kN/m ²)	土石等の高さ (m)	力の大きさのうち最大のもの (kN/m ²)	土石等の高さ (m)	
1 ~ 2	-	-	-	-	-	-	-	-	~									
2 ~ 3	-	-	67.25	1.00	-	-	9.02	1.78	~									
3 ~ 4	-	-	69.70	1.00	-	-	9.07	1.79	~									
4 ~ 5	-	-	69.70	1.00	-	-	9.82	1.94	~									
5 ~ 6	-	-	-	-	-	-	-	-	~									
6 ~ 7	-	-	-	-	-	-	-	-	~									
7 ~ 8	-	-	100.00	1.00	-	-	15.16	3.00	~									
8 ~ 9	156.23	1.00	100.00	1.00	16.24	3.21	15.16	3.00	~									
9 ~ 10	156.88	1.00	100.00	1.00	16.34	3.23	15.16	3.00	~									
10 ~ 11	156.88	1.00	100.00	1.00	16.34	3.23	15.16	3.00	~									
11 ~ 12	154.99	1.00	100.00	1.00	15.95	3.15	15.16	3.00	~									
12 ~ 13	149.67	1.00	100.00	1.00	-	-	15.16	3.00	~									
13 ~ 14	126.44	1.00	100.00	1.00	-	-	11.69	2.31	~									
14 ~ 15	111.15	1.00	100.00	1.00	-	-	11.38	2.25	~									
15 ~ 16	-	-	100.00	1.00	-	-	9.98	1.97	~									
16 ~ 17	-	-	94.48	1.00	-	-	9.00	1.78	~									
17 ~ 18	-	-	-	-	-	-	-	-	~									
18 ~ 19	-	-	-	-	-	-	-	-	~									
~									~									
~									~									
~									~									
~									~									
~									~									
~									~									
~									~									
~									~									
~									~									
~									~									
~									~									
様式-3(急) 建築物の構造の規制に必要な衝撃に関する事項									自然現象の種類		急傾斜地の崩壊		箇所番号		I-人17-1			
									告示番号		第561号		箇所名		岩倉2号-1			
									告示年月日		平成28年10月18日		所在地		秋田県男鹿市脇本富永字梅ノ沢			