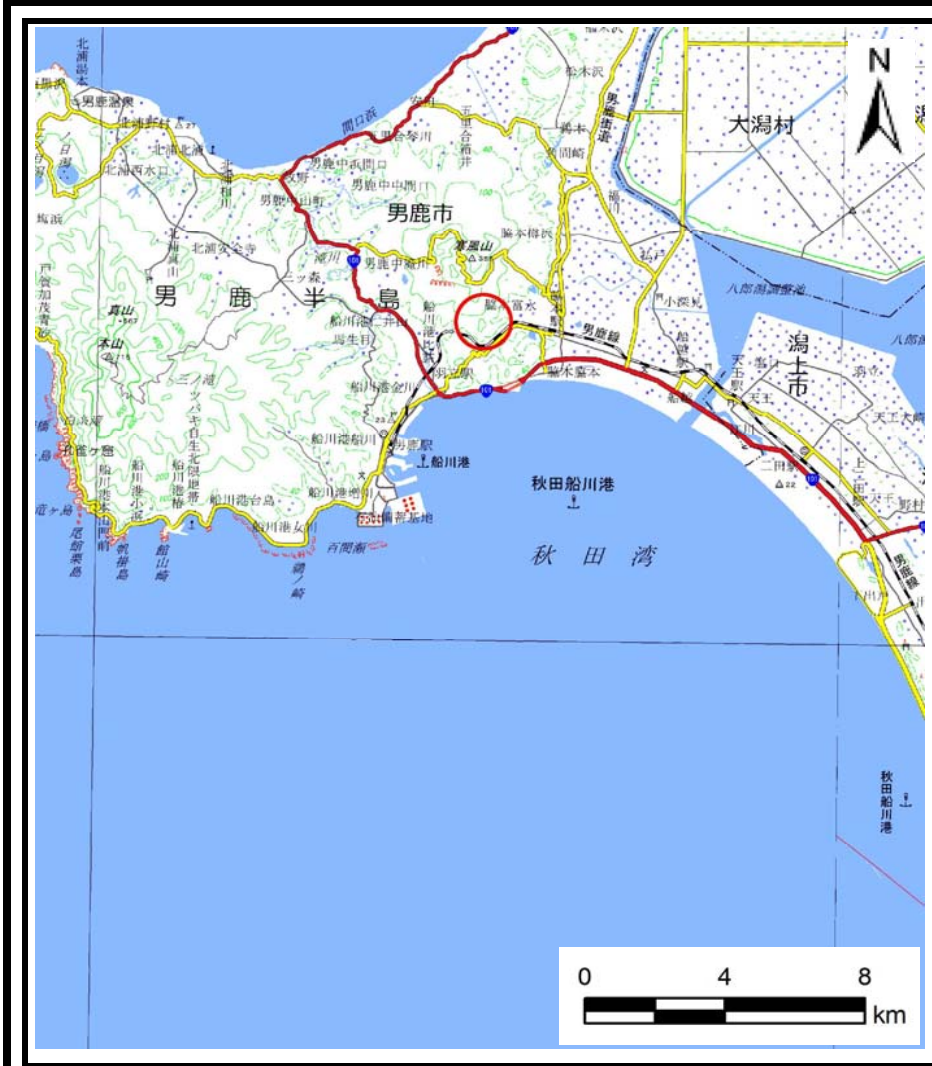
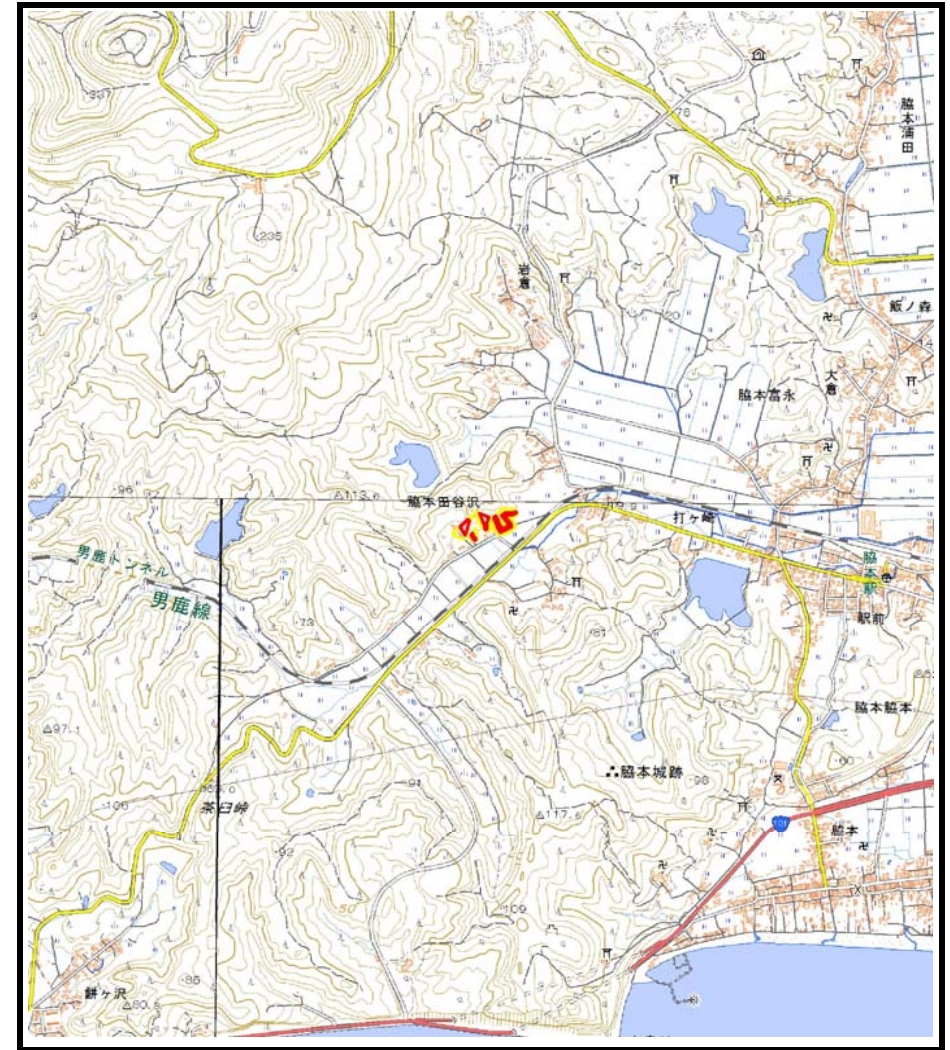


土砂災害警戒区域等の指定の公示に係る図書（その1）



(1/200,000)



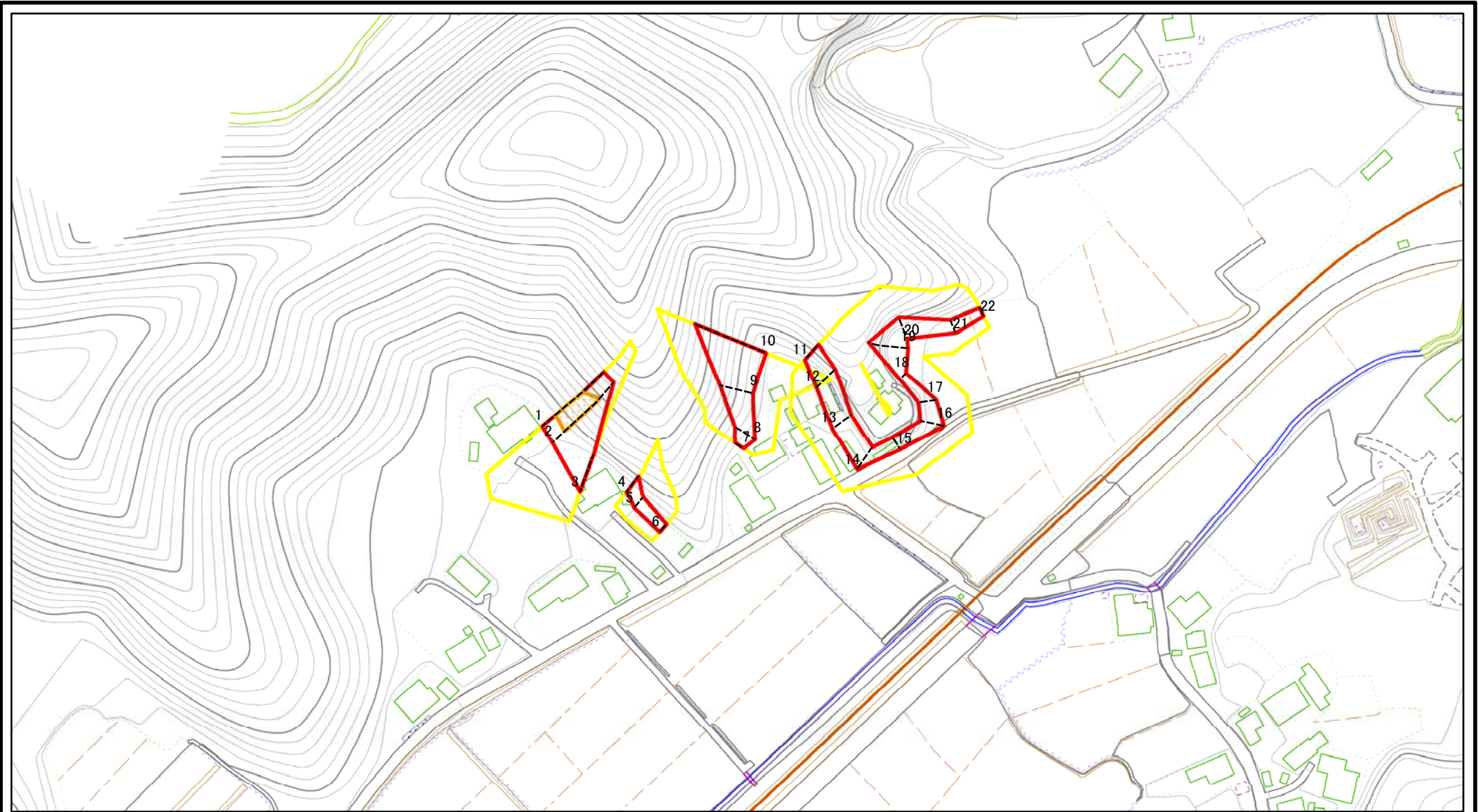
(1/25,000)

様式-1 (土)
土砂災害警戒区域・土砂災害特別警戒区域 位置図

自然現象の種類	急傾斜地の崩壊
溪流番号	I-510
溪流名	田谷沢1号
所在地	秋田県男鹿市脇本田谷沢字大橋向

この地図は、国土地理院長の承認を得て、同院発行の20万分の1・2万5千分の1の地形図を複製したものである。（認証番号 平27情複 第824号）

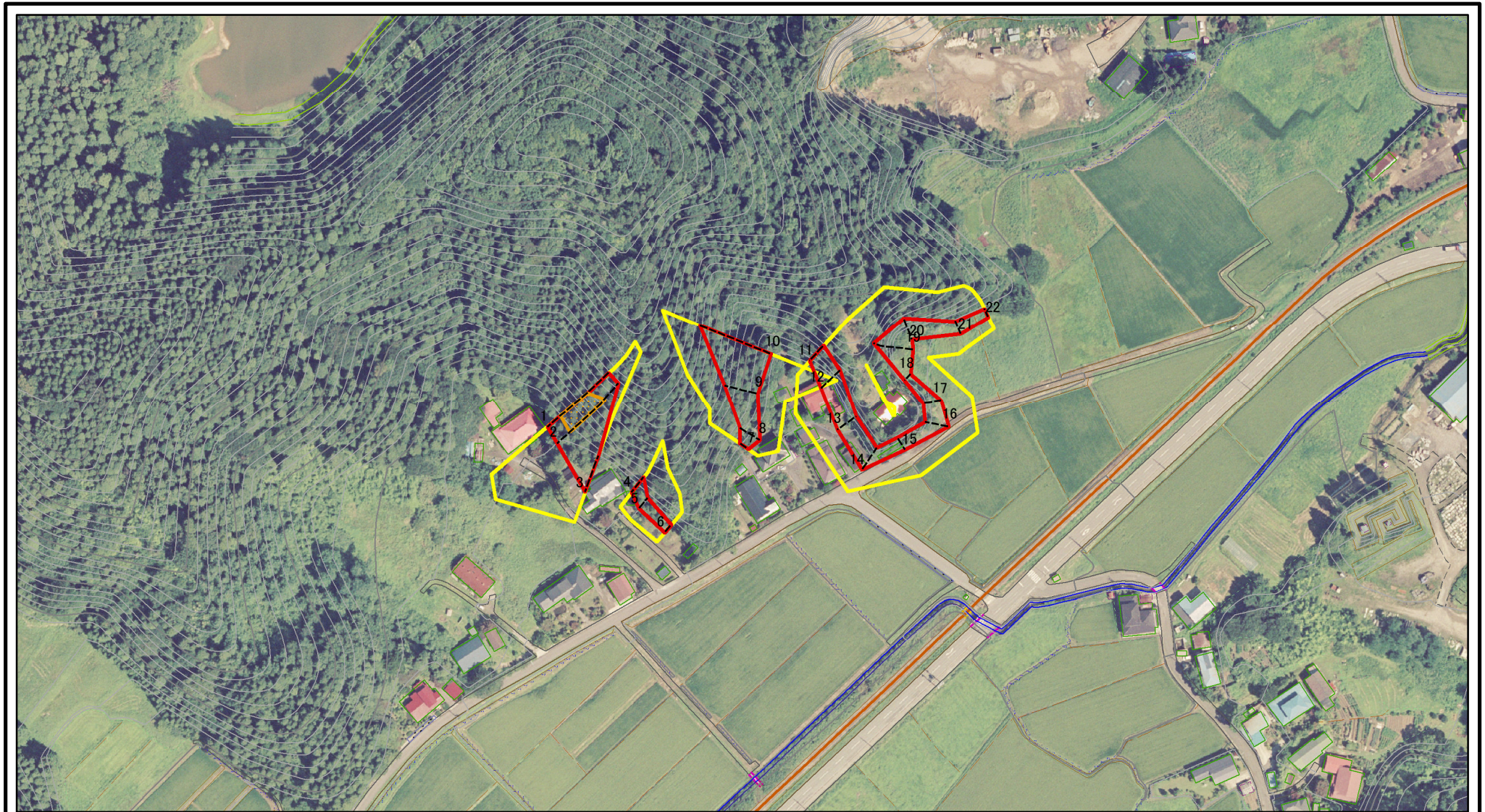
土砂災害警戒区域等の指定の公示に係る図書(その2)



図中の数字は横断測線番号を示す

様式-2(急) 土砂災害警戒区域・土砂災害特別警戒区域 区域図(その1)	土砂災害防止法施行令第二条の基準に該当する区域		N 縮尺 1:2,500	自然現象の種類 急傾斜地の崩壊	箇所番号 I-510
	土砂災害防止法施行令第三条の基準に該当する区域			告示番号 第561号	箇所名 田谷沢1号
	土砂等の(移動)高さが1m以下の場合、土砂等の移動による力が100kN/m ² を超える区域 土砂等の堆積の高さが3mを超える区域 それ以外の区域	 		告示年月日 平成28年10月18日	所在地 秋田県男鹿市脇本田谷沢字大橋向

土砂災害警戒区域等の指定の公示に係る図書(その2)



図中の数字は横断測線番号を示す

様式-2(急)

土砂災害警戒区域・土砂災害特別警戒区域
区域図(その1)

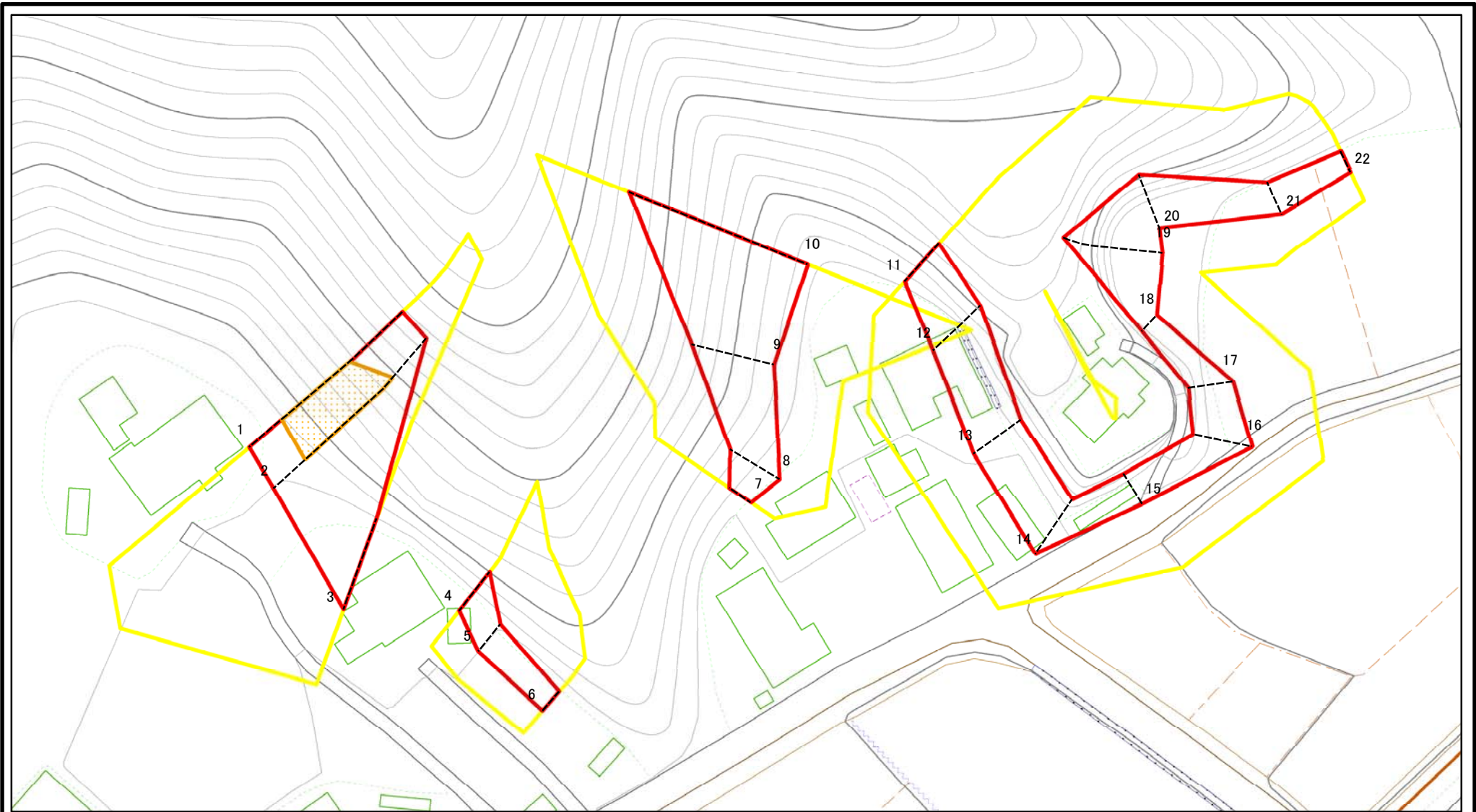
土砂災害防止法施行令第二条の基準に該当する区域	
土砂災害防止法施行令第三条の基準に該当する区域	
それ以外の区域	

N	
縮尺	1:2,500

自然現象の種類	急傾斜地の崩壊
告示番号	第561号
告示年月日	平成28年10月18日

箇所番号	I-510
箇所名	田谷沢1号
所在地	秋田県男鹿市脇本田谷沢字大橋向

土砂災害警戒区域等の指定の公示に係る図書(その2-1)



図中の数字は横断測線番号を示す

様式-2-1(急)

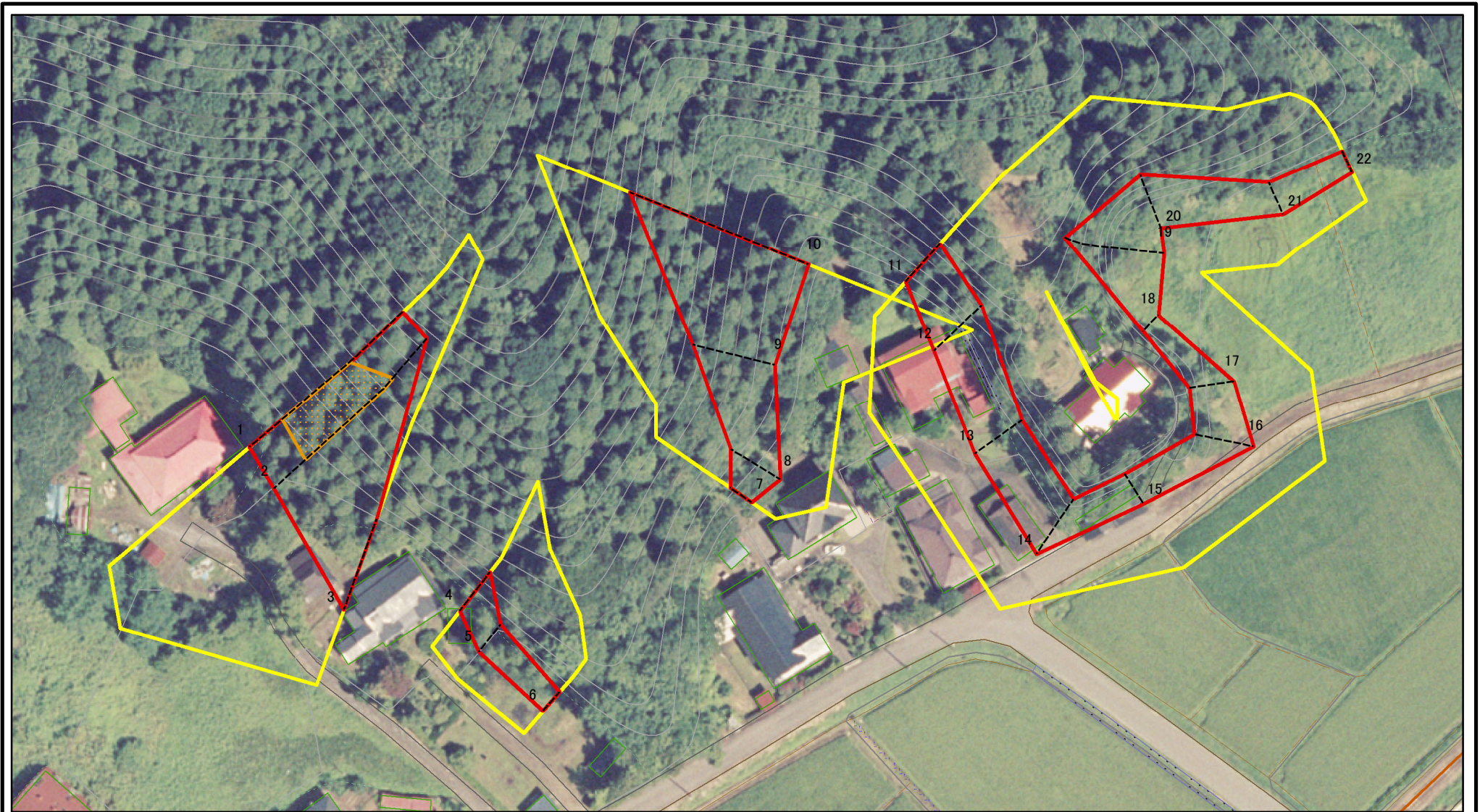
土砂災害警戒区域・土砂災害特別警戒区域
区域図(その2)

土砂災害防止法施行令第二条の基準に該当する区域	
土砂災害防止法施行令第三条の基準に該当する区域	
それ以外の区域	

	縮尺
	1:1,000

自然現象の種類	急傾斜地の崩壊	箇所番号	I-510
告示番号	第561号	箇所名	田谷沢1号
告示年月日	平成28年10月18日	所在地	秋田県男鹿市脇本田谷沢字大橋向

土砂災害警戒区域等の指定の公示に係る図書(その2-1)



図中の数字は横断測線番号を示す

様式-2-1(急)

土砂災害警戒区域・土砂災害特別警戒区域
区域図(その2)

土砂災害防止法施行令第二条の基準に該当する区域



自然現象
の種類

急傾斜地の崩壊

箇所番号

I-510

土砂災害防止法
施行令第三条の
基準に該当する
区域

土砂等の(移動)高さが1m以下の場合、
土砂等の移動による力が100kN/mを超える区域



縮尺

告示番号

第561号

箇所名

田谷沢1号

土砂等の堆積の高さが3mを超える区域



告示年月日

平成28年10月18日

所在地

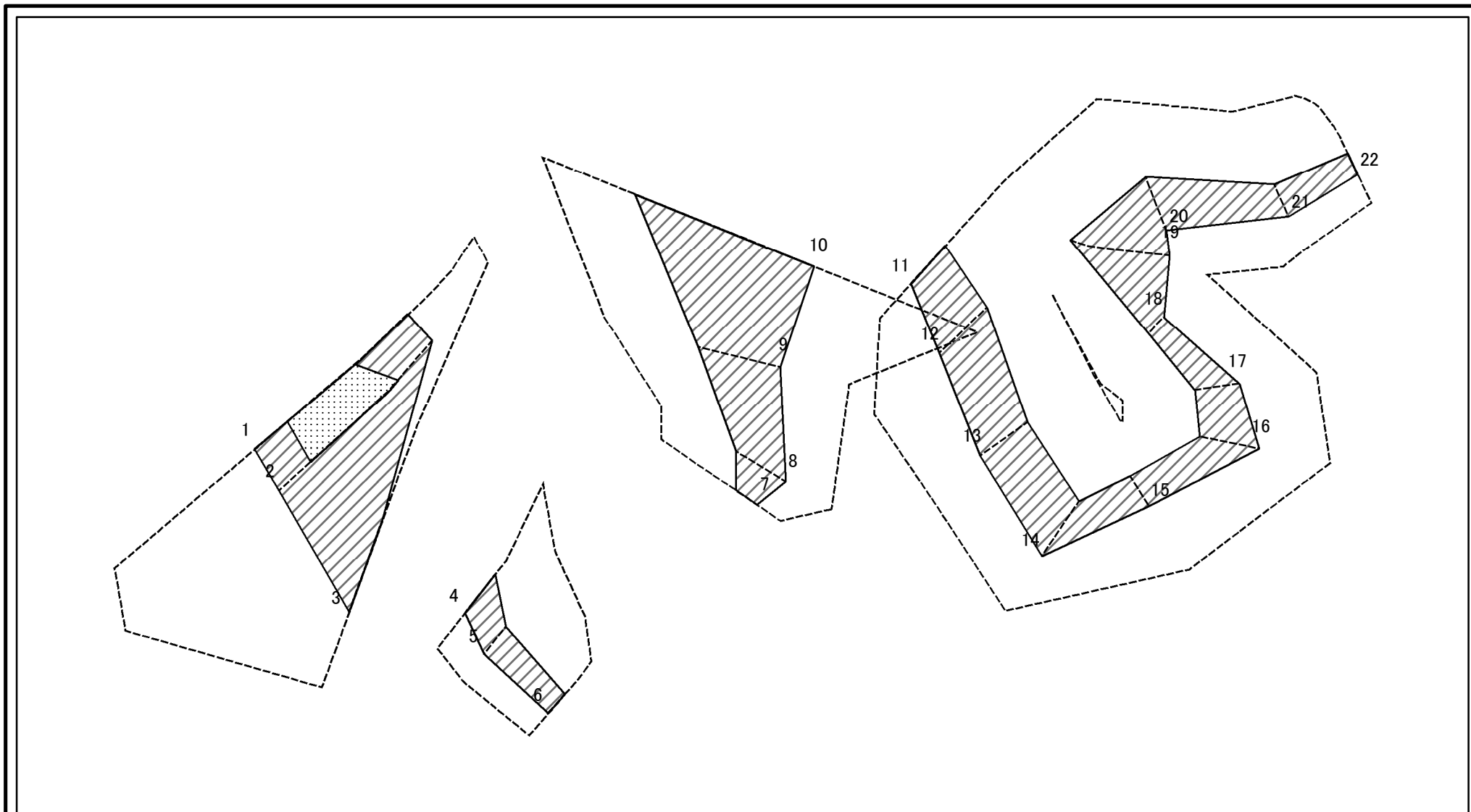
秋田県男鹿市脇本田谷沢字大橋向

それ以外の区域



1:1,000

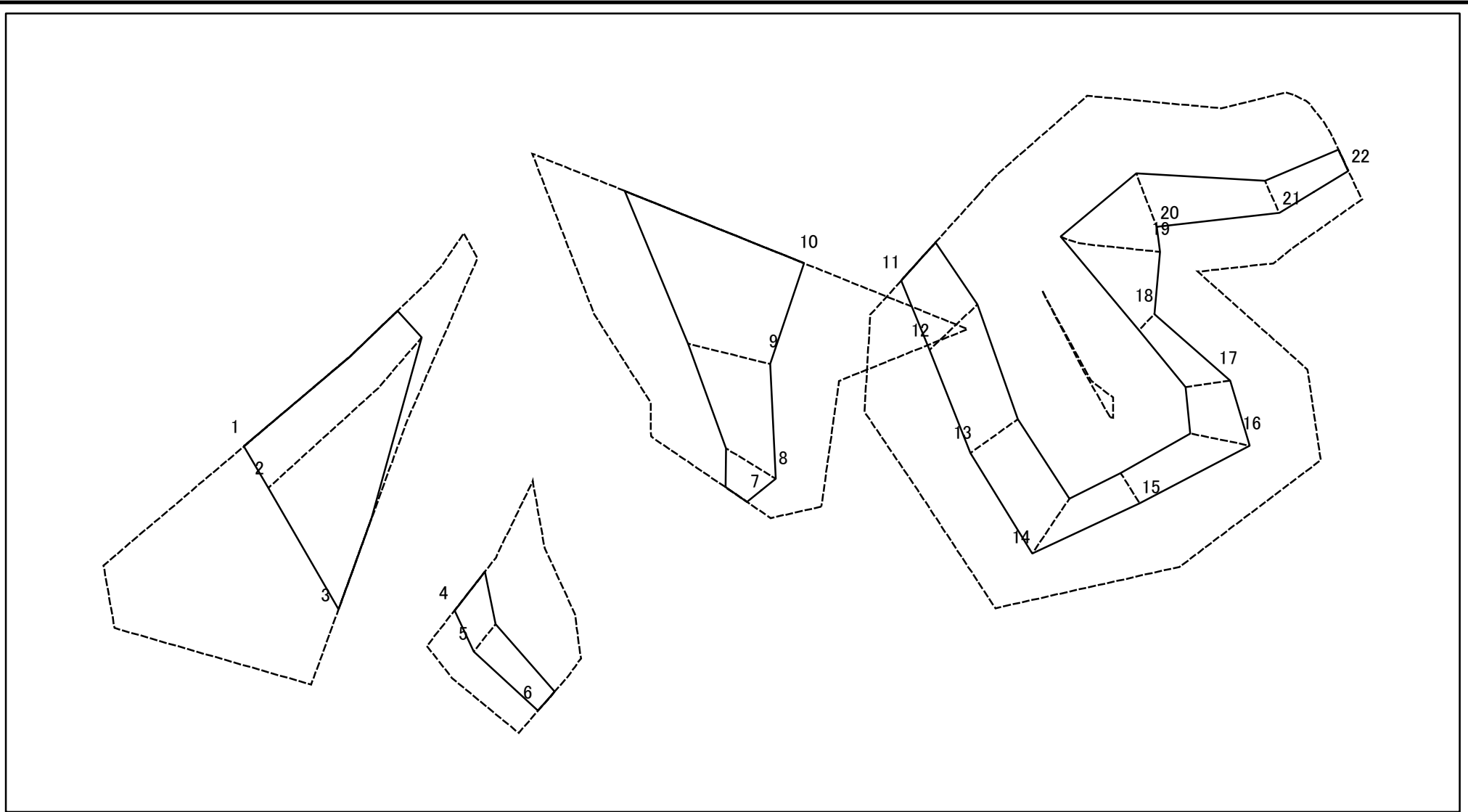
土砂災害警戒区域等の指定の公示に係る図書(その2-2)



図中の数字は横断測線番号を示す

様式-2-2(急) 土砂災害特別警戒区域の区域区分図 (急傾斜地の崩壊に伴う土石等の移動により 建築物の地上部に作用すると想定される力)	土砂災害防止法施行令第二条の基準に該当する区域		N 縮尺 1:1,000	自然現象の種類	急傾斜地の崩壊	箇所番号	I-510
	土砂災害防止法施行令第三条の基準に該当する区域			告示番号	第561号	箇所名	田谷沢1号
	それ以外の区域			告示年月日	平成28年10月18日	所在地	秋田県男鹿市脇本田谷沢字大橋向

土砂災害警戒区域等の指定の公示に係る図書(その2-3)



図中の数字は横断測線番号を示す

様式-2-3(急)
土砂災害特別警戒区域の区域区分図
(急傾斜地の崩壊に伴う土石等の堆積により
建築物の地上部に作用すると想定される力)

土砂災害防止法施行令第二条の基準に該当する区域	
土砂災害防止法施行令第三条の基準に該当する区域	
それ以外の区域	

N
縮尺
1:1,000

自然現象の種類	急傾斜地の崩壊	箇所番号	I-510
告示番号	第561号	箇所名	田谷沢1号
告示年月日	平成28年10月18日	所在地	秋田県男鹿市脇本田谷沢字大橋向

土砂災害警戒区域等の指定の公示に係る図書(その3)

横断測線の区間	土石等の移動により建築物の地上部に作用すると想定される力				土石等の堆積により建築物の地上部に作用すると想定される力				横断測線の区間	土石等の移動により建築物の地上部に作用すると想定される力				土石等の堆積により建築物の地上部に作用すると想定される力				
	土石等の(移動)高さが1m以下の場合、土石等の移動による力が100kN/m ² を超える区域		それ以外の区域		土石等の堆積の高さが3mを超える区域		それ以外の区域			土石等の(移動)高さが1m以下の場合、土石等の移動による力が100kN/m ² を超える区域		それ以外の区域		土石等の堆積の高さが3mを超える区域		それ以外の区域		
	力の大きさのうち最大のもの (kN/m ²)	土石等の高さ (m)	力の大きさのうち最大のもの (kN/m ²)	土石等の高さ (m)	力の大きさのうち最大のもの (kN/m ²)	土石等の高さ (m)	力の大きさのうち最大のもの (kN/m ²)	土石等の高さ (m)		力の大きさのうち最大のもの (kN/m ²)	土石等の高さ (m)	力の大きさのうち最大のもの (kN/m ²)	土石等の高さ (m)	力の大きさのうち最大のもの (kN/m ²)	土石等の高さ (m)	力の大きさのうち最大のもの (kN/m ²)	土石等の高さ (m)	力の大きさのうち最大のもの (kN/m ²)
1 ~ 2	134.44	1.00	100.00	1.00	-	-	12.71	2.52	~									
2 ~ 3	-	-	100.00	1.00	-	-	12.71	2.52	~									
3 ~ 4	-	-	-	-	-	-	-	-	~									
4 ~ 5	-	-	71.04	1.00	-	-	8.93	1.77	~									
5 ~ 6	-	-	66.64	1.00	-	-	9.38	1.86	~									
6 ~ 7	-	-	-	-	-	-	-	-	~									
7 ~ 8	-	-	84.78	1.00	-	-	9.19	1.82	~									
8 ~ 9	-	-	93.87	1.00	-	-	10.15	2.01	~									
9 ~ 10	-	-	100.00	1.00	-	-	12.39	2.45	~									
10 ~ 11	-	-	-	-	-	-	-	-	~									
11 ~ 12	-	-	85.35	1.00	-	-	13.58	2.69	~									
12 ~ 13	-	-	85.35	1.00	-	-	13.58	2.69	~									
13 ~ 14	-	-	91.11	1.00	-	-	10.15	2.01	~									
14 ~ 15	-	-	91.11	1.00	-	-	12.44	2.46	~									
15 ~ 16	-	-	83.89	1.00	-	-	12.44	2.46	~									
16 ~ 17	-	-	83.89	1.00	-	-	11.81	2.34	~									
17 ~ 18	-	-	63.90	1.00	-	-	12.91	2.55	~									
18 ~ 19	-	-	100.00	1.00	-	-	12.91	2.55	~									
19 ~ 20	-	-	100.00	1.00	-	-	12.37	2.45	~									
20 ~ 21	-	-	83.22	1.00	-	-	9.53	1.89	~									
21 ~ 22	-	-	65.96	1.00	-	-	10.16	2.01	~									
~									~									
~									~									
~									~									
~									~									
~									~									
~									~									
~									~									

様式-3(急) 建築物の構造の規制に必要な衝撃に関する事項	自然現象の種類	急傾斜地の崩壊	箇所番号	I-510
	告示番号	第561号	箇所名	田谷沢1号
	告示年月日	平成28年10月18日	所在地	秋田県男鹿市脇本田谷沢字大橋向