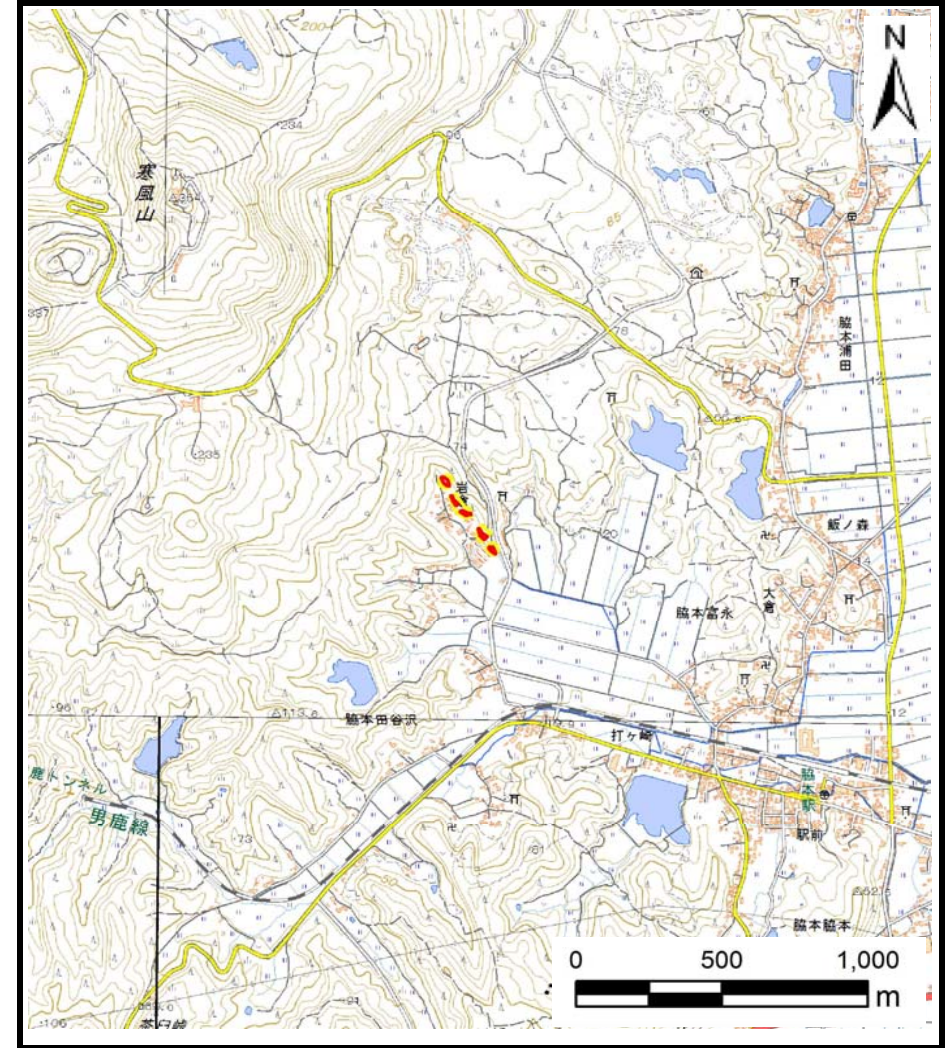


土砂災害警戒区域等の指定の公示に係る図書（その1）



(1/200,000)



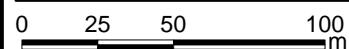
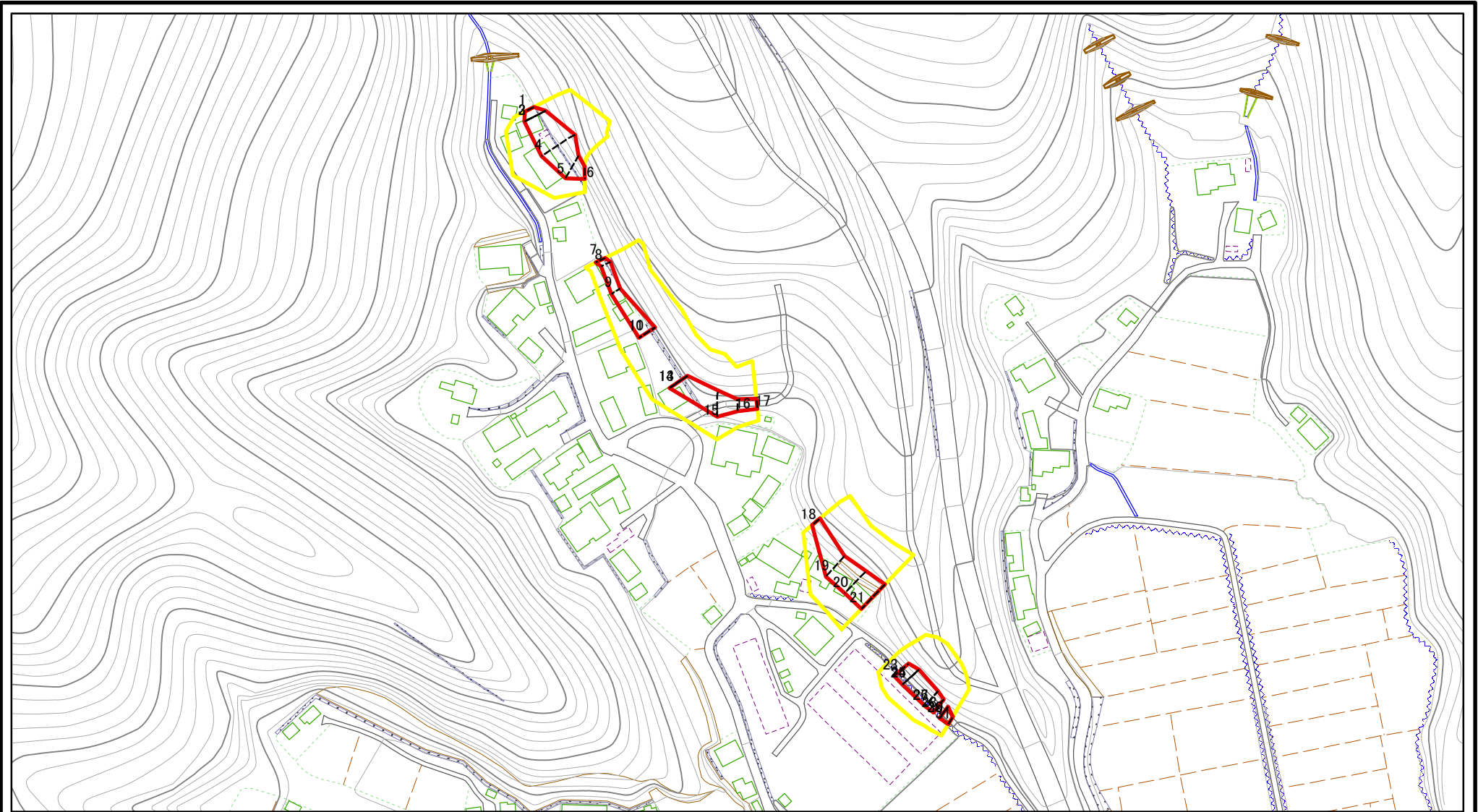
(1/25,000)

様式-1 (土)
土砂災害警戒区域・土砂災害特別警戒区域 位置図

自然現象の種類	急傾斜地の崩壊
溪流番号	I-500
溪流名	岩倉
所在地	秋田県男鹿市脇本富永字梅ノ沢

この地図は、国土地理院長の承認を得て、同院発行の20万分の1・2万5千分の1の地形図を複製したものである。（認証番号 平27情複 第824号）

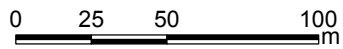
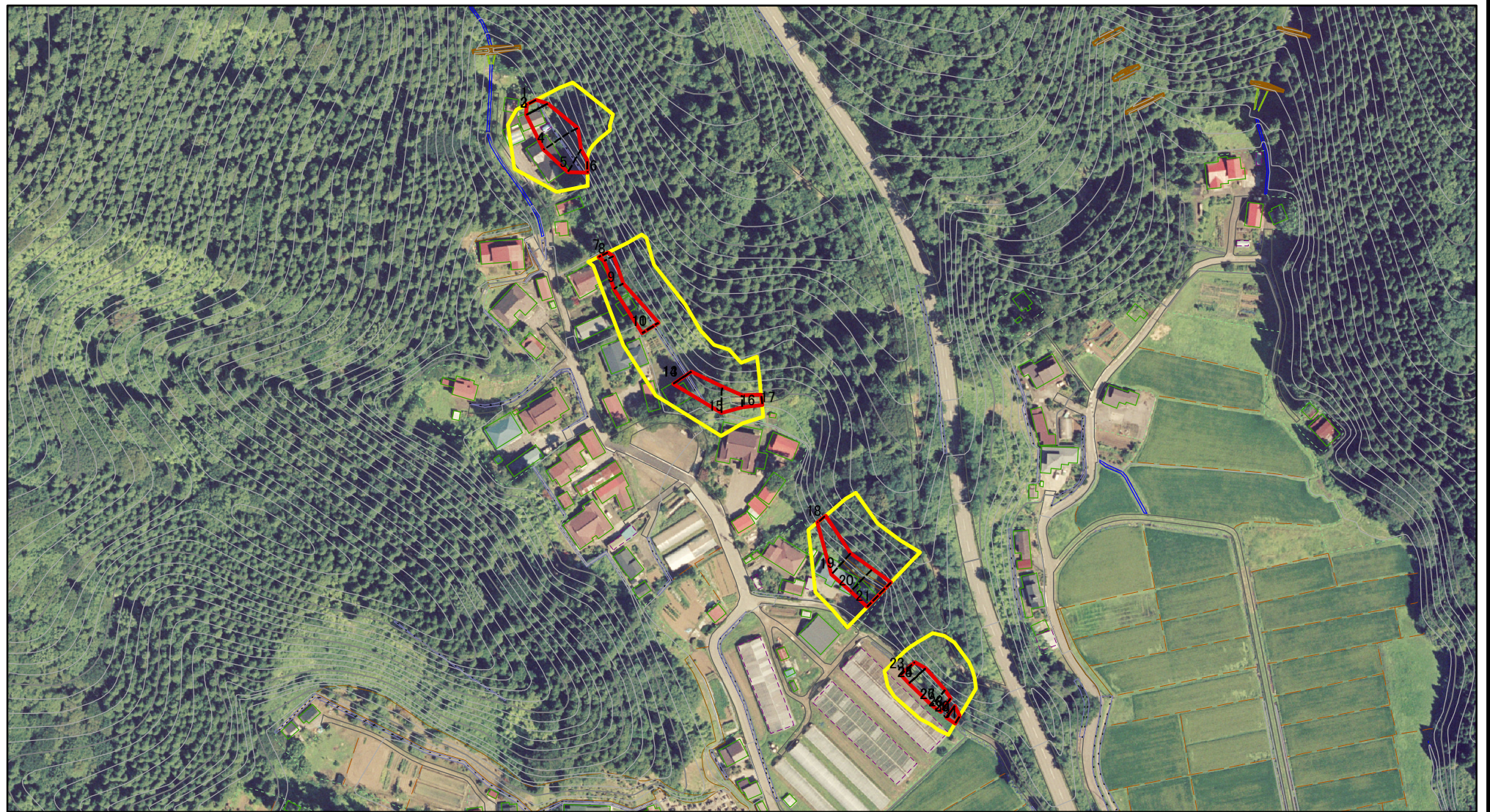
土砂災害警戒区域等の指定の公示に係る図書(その2)



図中の数字は横断測線番号を示す

様式-2(急) 土砂災害警戒区域・土砂災害特別警戒区域 区域図(その1)	土砂災害防止法施行令第二条の基準に該当する区域		N 縮尺 1:2,500	自然現象の種類	急傾斜地の崩壊	箇所番号	I-500
	土砂災害防止法施行令第三条の基準に該当する区域			告示番号	第561号	箇所名	岩倉
	それ以外の区域			告示年月日	平成28年10月18日	所在地	秋田県男鹿市脇本富永宇梅ノ沢

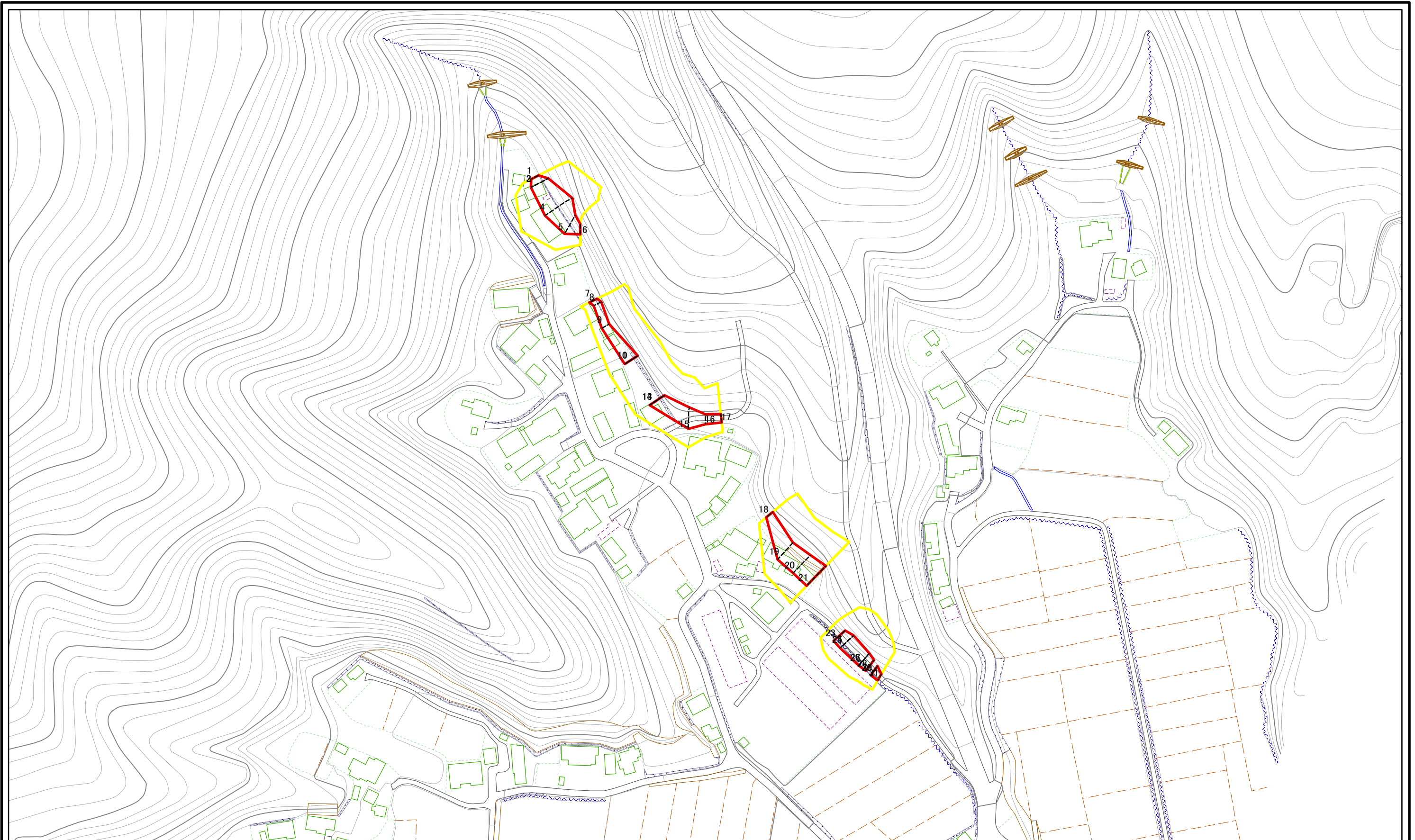
土砂災害警戒区域等の指定の公示に係る図書(その2)



図中の数字は横断測線番号を示す

様式-2(急) 土砂災害警戒区域・土砂災害特別警戒区域 区域図(その1)	土砂災害防止法施行令第二条の基準に該当する区域		N 縮尺 1:2,500	自然現象の種類	急傾斜地の崩壊	箇所番号	I-500	
	土砂災害防止法施行令第三条の基準に該当する区域			告示番号	第561号	箇所名	岩倉	
	土石等の(移動)高さが1m以下の場合、土石等の移動による力が100kN/mを超える区域			告示年月日	平成28年10月18日	所在地	秋田県男鹿市脇本富永字梅ノ沢	
	土石等の堆積の高さが3mを超える区域			それ以外の区域				

土砂災害警戒区域等の指定の公示に係る図書(その2-1)

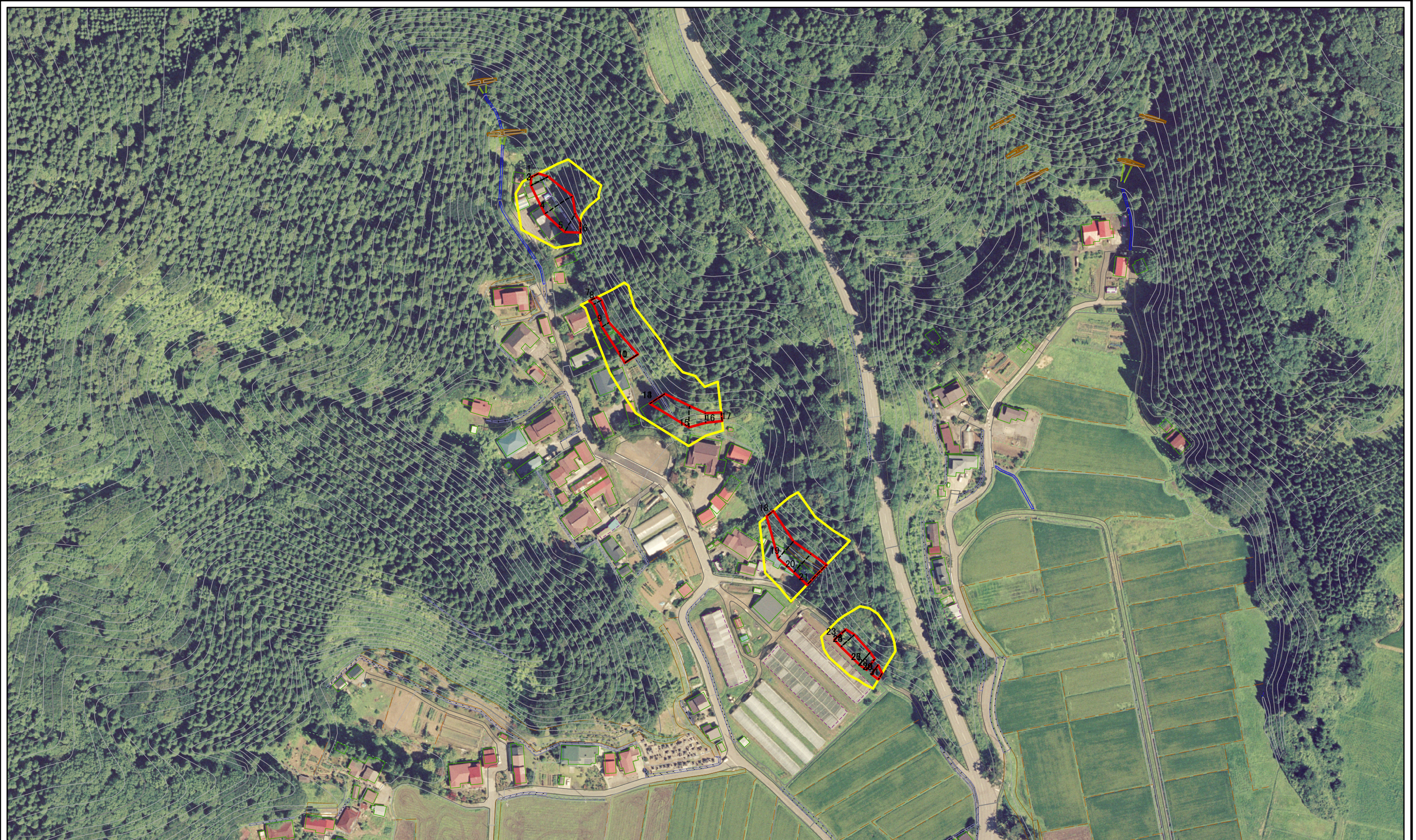


図中の数字は横断測線番号を示す

様式-2-1(急)
土砂災害警戒区域・土砂災害特別警戒区域
区域図(その2)

土砂災害防止法施行令第二条の基準に該当する区域		N 縮尺 1:2,000	自然現象の種類	急傾斜地の崩壊	箇所番号	I-500
土砂災害防止法施行令第三条の基準に該当する区域			告示番号	第561号	箇所名	岩倉
それ以外の区域		告示年月日	平成28年10月18日	所在地	秋田県男鹿市脇本富永字梅ノ沢	

土砂災害警戒区域等の指定の公示に係る図書(その2-1)

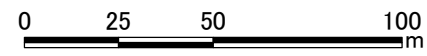
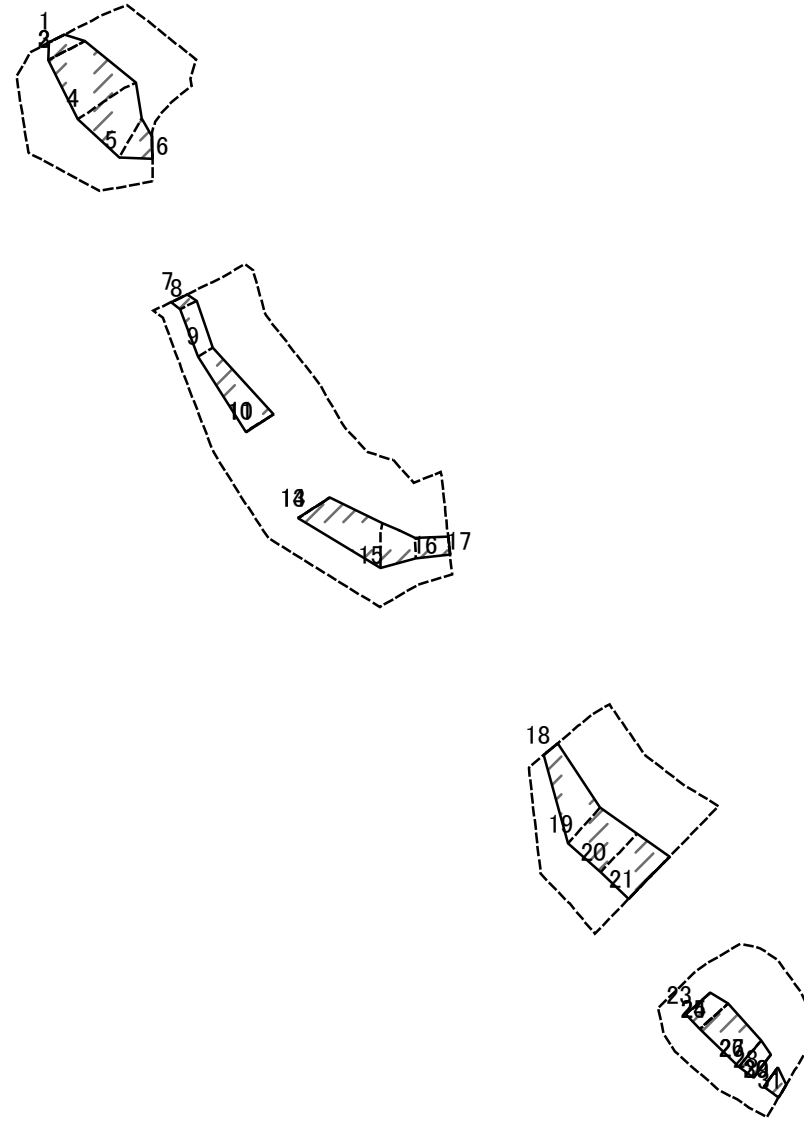


図中の数字は横断測線番号を示す

様式-2-1(急)
土砂災害警戒区域・土砂災害特別警戒区域
区域図(その2)

土砂災害防止法施行令第二条の基準に該当する区域		N 縮尺 1:2,000	自然現象の種類	急傾斜地の崩壊	箇所番号	I-500
土砂災害防止法施行令第三条の基準に該当する区域			告示番号	第561号	箇所名	岩倉
土砂等の(移動)高さが1m以下の場合、土砂等の移動による力が100kN/mを超える区域			告示年月日	平成28年10月18日	所在地	秋田県男鹿市脇本富永宇梅ノ沢
土砂等の堆積の高さが3mを超える区域						
それ以外の区域						

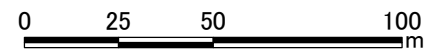
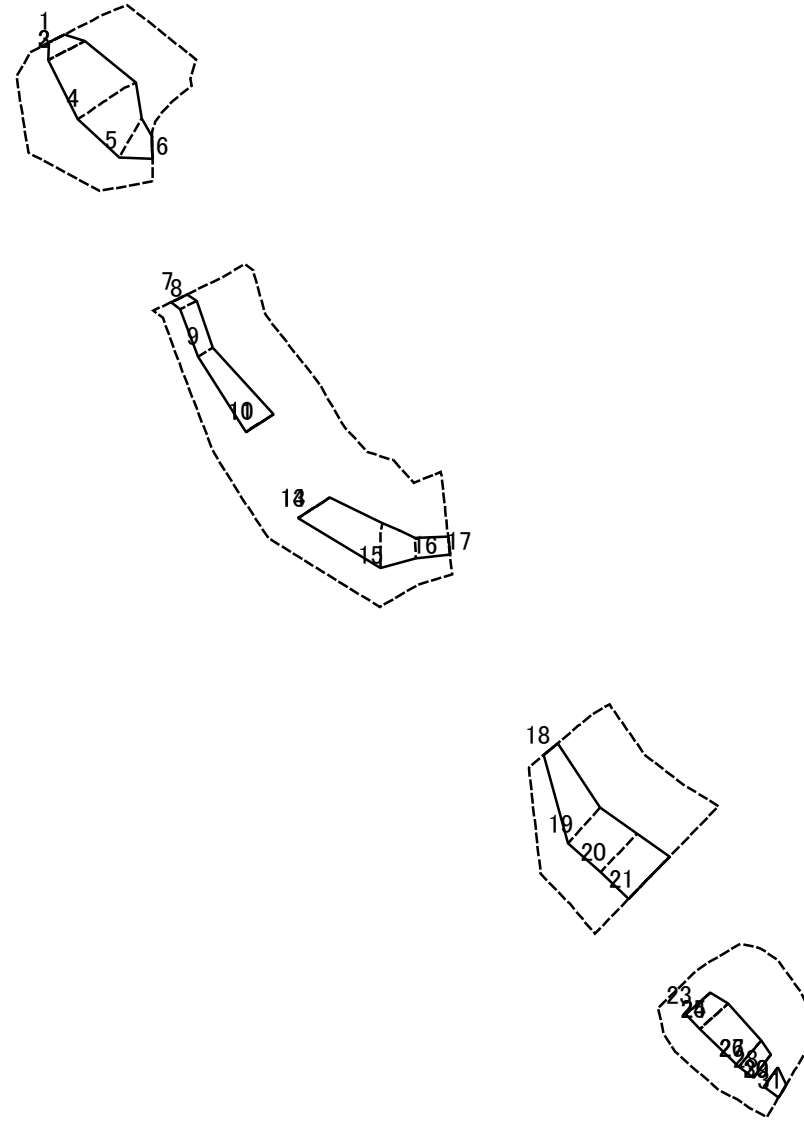
土砂災害警戒区域等の指定の公示に係る図書(その2-2)



図中の数字は横断測線番号を示す

様式-2-2(急) 土砂災害特別警戒区域の区域区分図 (急傾斜地の崩壊に伴う土石等の移動により 建築物の地上部に作用すると想定される力)	土砂災害防止法施行令第二条の基準に該当する区域		N 縮尺 1:2,000	自然現象の種類	急傾斜地の崩壊	箇所番号	I-500
	土砂災害防止法施行令第三条の基準に該当する区域			告示番号	第561号	箇所名	岩倉
	それ以外の区域			告示年月日	平成28年10月18日	所在地	秋田県男鹿市脇本富永字梅ノ沢

土砂災害警戒区域等の指定の公示に係る図書(その2-3)



図中の数字は横断測線番号を示す

様式-2-3(急) 土砂災害特別警戒区域の区域区分図 (急傾斜地の崩壊に伴う土石等の堆積により 建築物の地上部に作用すると想定される力)	土砂災害防止法施行令第二条の基準に該当する区域		N 縮尺 1:2,000	自然現象の種類	急傾斜地の崩壊	箇所番号	I-500
	土砂災害防止法施行令第三条の基準に該当する区域			告示番号	第561号	箇所名	岩倉
	それ以外の区域			告示年月日	平成28年10月18日	所在地	秋田県男鹿市脇本富永字梅ノ沢

土砂災害警戒区域等の指定の公示に係る図書(その3)

(1/1)

横断測線の区間	土石等の移動により建築物の地上部に作用すると想定される力				土石等の堆積により建築物の地上部に作用すると想定される力				横断測線の区間	土石等の移動により建築物の地上部に作用すると想定される力				土石等の堆積により建築物の地上部に作用すると想定される力			
	土石等の(移動)高さが1m以下の場合、土石等の移動による力が100kN/m ² を超える区域		それ以外の区域		土石等の堆積の高さが3mを超える区域		それ以外の区域			土石等の(移動)高さが1m以下の場合、土石等の移動による力が100kN/m ² を超える区域		それ以外の区域		土石等の堆積の高さが3mを超える区域		それ以外の区域	
	力の大きさのうち最大のもの (kN/m ²)	土石等の高さ (m)	力の大きさのうち最大のもの (kN/m ²)	土石等の高さ (m)	力の大きさのうち最大のもの (kN/m ²)	土石等の高さ (m)	力の大きさのうち最大のもの (kN/m ²)	土石等の高さ (m)		力の大きさのうち最大のもの (kN/m ²)	土石等の高さ (m)	力の大きさのうち最大のもの (kN/m ²)	土石等の高さ (m)	力の大きさのうち最大のもの (kN/m ²)	土石等の高さ (m)	力の大きさのうち最大のもの (kN/m ²)	土石等の高さ (m)
1 ~ 2	-	-	84.60	1.00	-	-	8.77	1.74	27 ~ 28	-	-	78.01	1.00	-	-	9.20	1.82
2 ~ 3	-	-	84.60	1.00	-	-	8.77	1.74	28 ~ 29	-	-	-	-	-	-	-	-
3 ~ 4	-	-	100.00	1.00	-	-	10.61	2.10	29 ~ 30	-	-	65.61	1.00	-	-	9.59	1.90
4 ~ 5	-	-	100.00	1.00	-	-	10.61	2.10	30 ~ 31	-	-	65.61	1.00	-	-	10.52	2.08
5 ~ 6	-	-	87.74	1.00	-	-	8.67	1.72	~								
6 ~ 7	-	-	-	-	-	-	-	-	~								
7 ~ 8	-	-	59.50	1.00	-	-	8.66	1.71	~								
8 ~ 9	-	-	59.50	1.00	-	-	9.06	1.79	~								
9 ~ 10	-	-	74.39	1.00	-	-	10.32	2.04	~								
10 ~ 11	-	-	74.39	1.00	-	-	10.32	2.04	~								
11 ~ 12	-	-	-	-	-	-	-	-	~								
12 ~ 13	-	-	-	-	-	-	-	-	~								
13 ~ 14	-	-	82.29	1.00	-	-	9.42	1.86	~								
14 ~ 15	-	-	87.80	1.00	-	-	9.42	1.86	~								
15 ~ 16	-	-	87.80	1.00	-	-	10.36	2.05	~								
16 ~ 17	-	-	59.41	1.00	-	-	10.36	2.05	~								
17 ~ 18	-	-	-	-	-	-	-	-	~								
18 ~ 19	-	-	84.52	1.00	-	-	8.56	1.69	~								
19 ~ 20	-	-	89.76	1.00	-	-	8.23	1.63	~								
20 ~ 21	-	-	89.76	1.00	-	-	8.23	1.63	~								
21 ~ 22	-	-	-	-	-	-	-	-	~								
22 ~ 23	-	-	-	-	-	-	-	-	~								
23 ~ 24	-	-	80.24	1.00	-	-	8.47	1.68	~								
24 ~ 25	-	-	80.24	1.00	-	-	8.47	1.68	~								
25 ~ 26	-	-	80.24	1.00	-	-	8.92	1.77	~								
26 ~ 27	-	-	78.01	1.00	-	-	8.92	1.77	~								

様式-3(急) 建築物の構造の規制に必要な衝撃に関する事項	自然現象の種類	急傾斜地の崩壊	箇所番号	I-500
	告示番号	第561号	箇所名	岩倉
	告示年月日	平成28年10月18日	所在地	秋田県男鹿市脇本富永字梅ノ沢