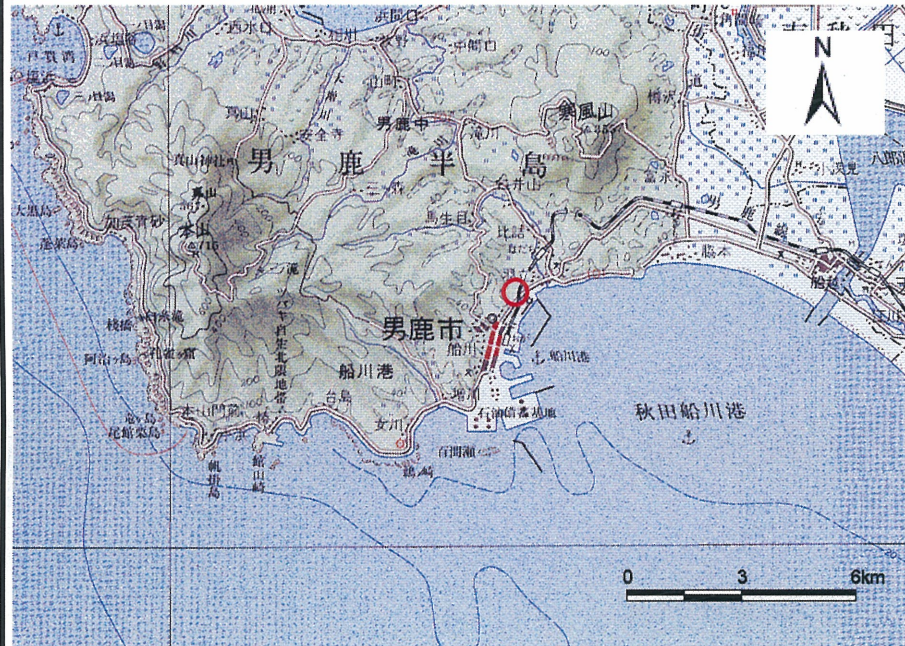
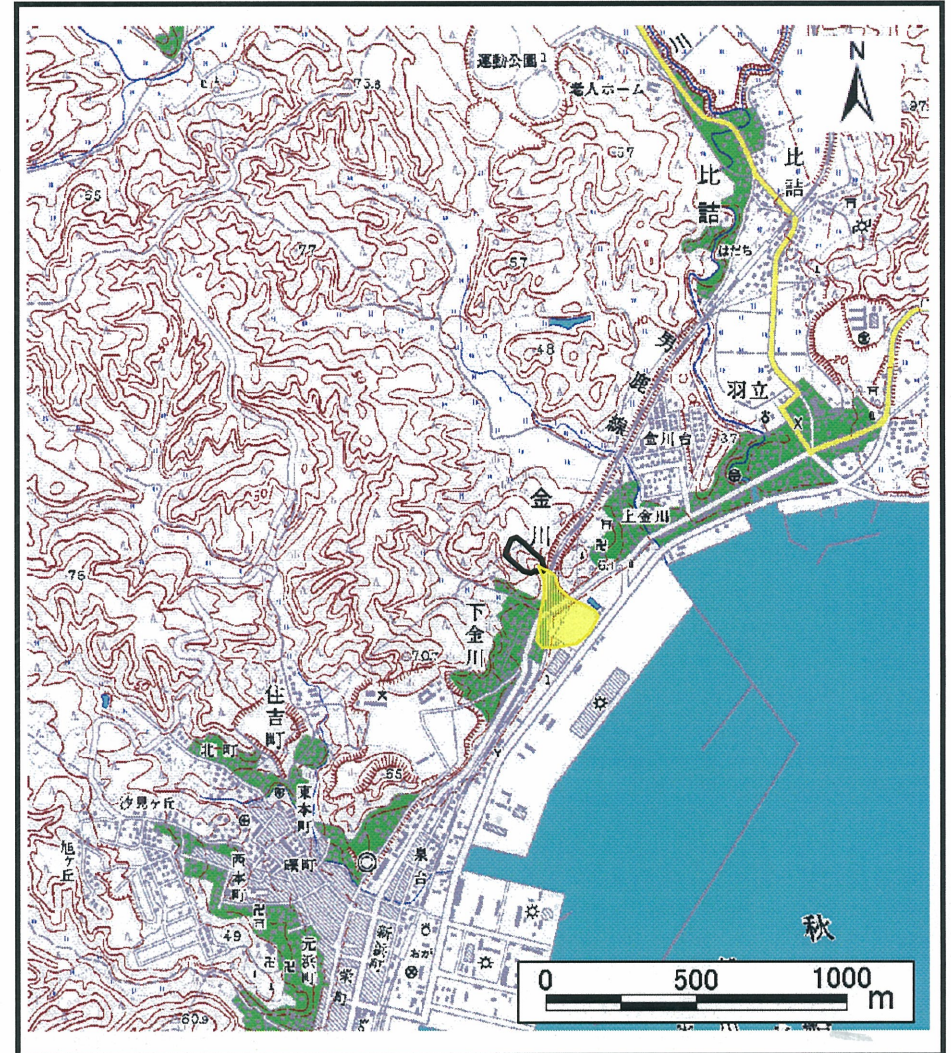


土砂災害警戒区域の指定の公示に係る図表（その1）



(1/200,000)



(1/25,000)

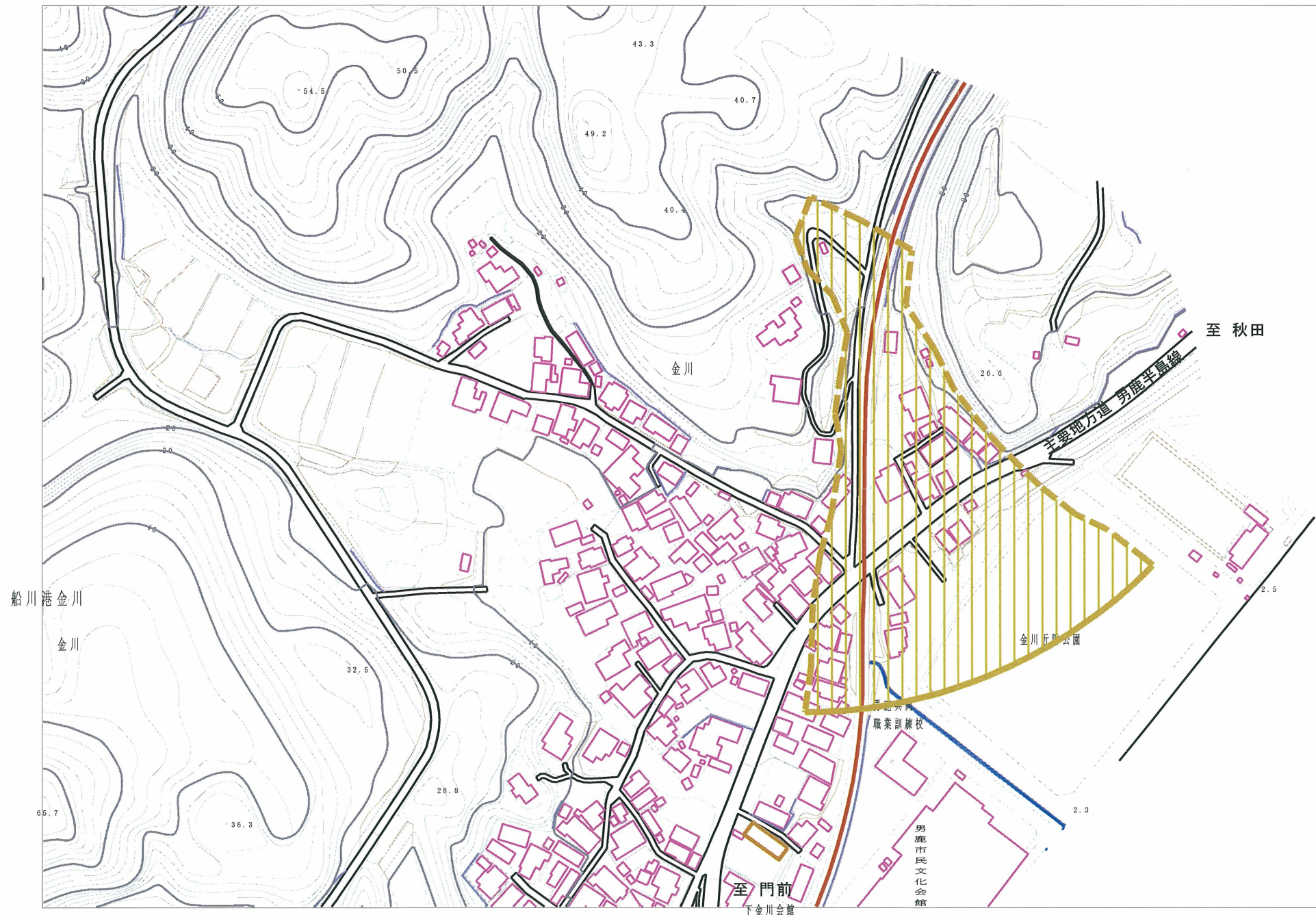
様式-1 (土)
土砂災害警戒区域 位置図

自然現象の種類	土石流
溪流番号	206-11-028
溪流名	姫ヶ沢沢
所在地	秋田県男鹿市船川港金川字金川、上ノ山及び姫ヶ沢

この地図は、国土地理院長の承認を得て、同院発行の20万分の1・2万5千分の1の地形図を複製したものである。（認証番号 平〇中復 第〇〇号・認証番号 平〇中復 第〇〇号）

土砂災害警戒区域の指定の公示に係る図書（その2）

船港道路埋立線



0 1 ×100m

様式-2(土) 土砂災害警戒区域 区域図	土砂災害防止法施行令第2条の基準に該当する区域	N 縮尺 1:2,500	自然現象の種類 土石流	溪流番号 206-II-028
			告示番号 第307号	溪流名 姫ヶ沢沢
			告示年月日 平成18年3月24日	所在地 秋田県男鹿市船川港金川 字金川、上ノ山及び姫ヶ沢

土砂災害警戒区域の指定の公示に係る図書（その2）



0 1 x 100m

様式-2(土) 土砂災害警戒区域 区域図	土砂災害防止法施行令第二条の基準に該当する区域		自然現象の種類 土石流	溪流番号 206-II-028
			告示番号 第307号	溪流名 姫ヶ沢沢
			告示年月日 平成18年3月24日	所在地 秋田県男鹿市船川港金川 宇金川、上ノ山及び姫ヶ沢