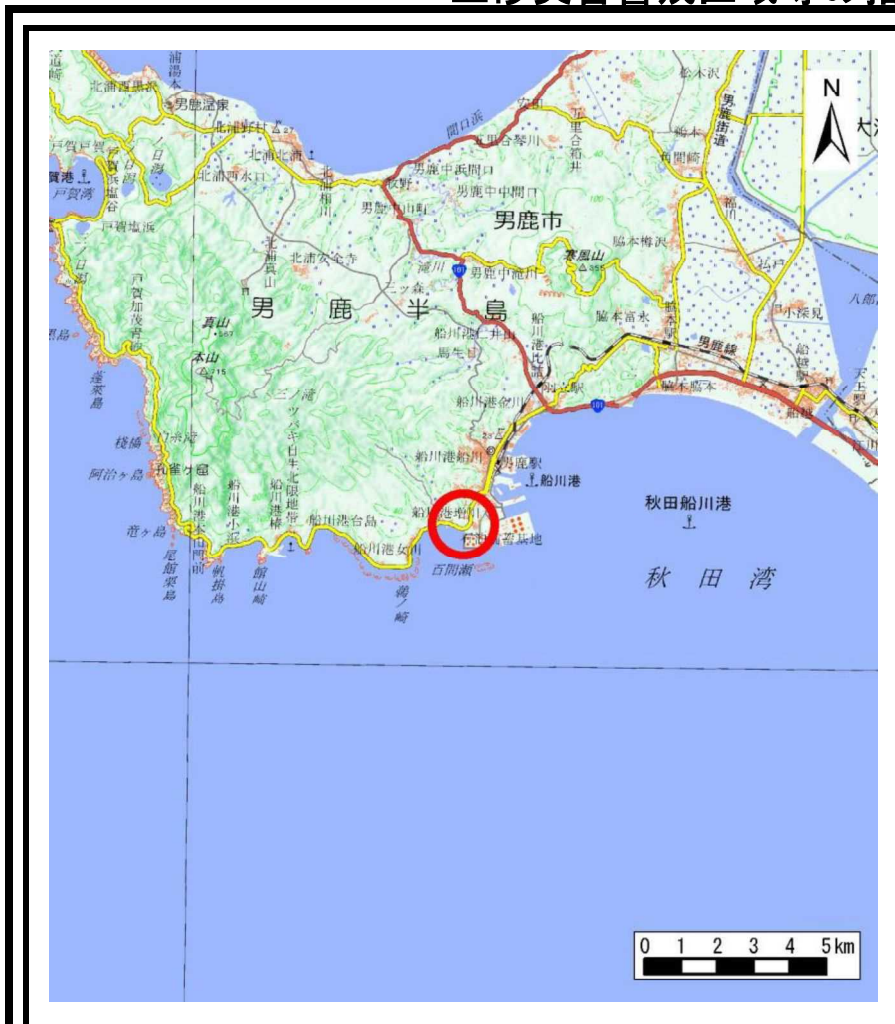


土砂災害警戒区域等の指定の公示に係る図書（その1）



(1/200,000)

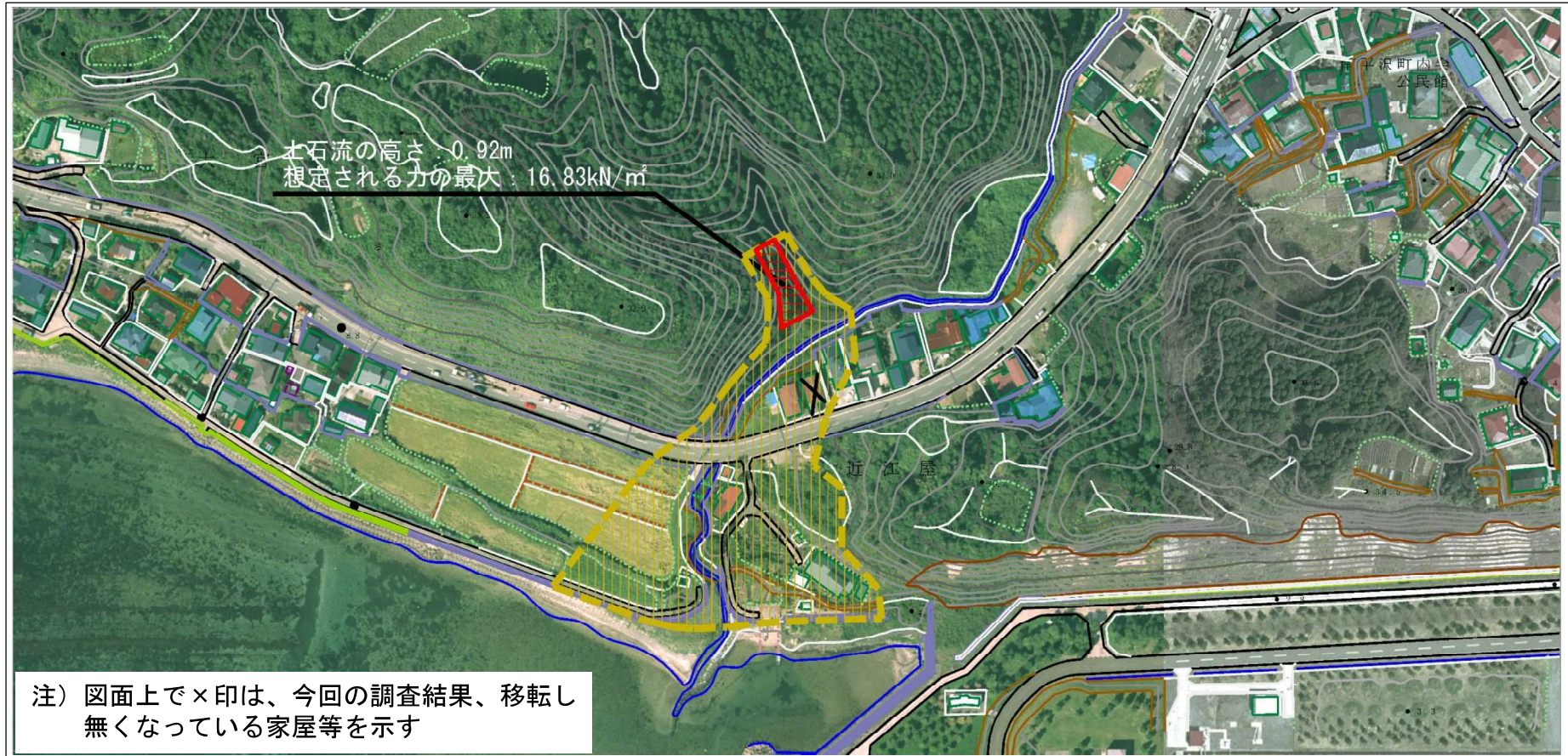


(1/25,000)

様式-1 (土)
土砂災害警戒区域・土砂災害特別警戒区域 位置図

自然現象の種類	土石流
溪流番号	206-II-024
溪流名	近江屋沢
所在地	秋田県男鹿市船川港南平沢字近江屋及び同市船川港増川字大宮

参考資料（その3）



0 ×100m

参考資料

土石災害防止法施行令第二条の基準に該当する区域



自然現象
の種類

土石流

溪流番号

206-II-024

土石災害防止
法施行令第三
条の基準に該
当する区域

土石流の高さが1mを超える場合、土石等の
移動による力が50kN/m²を超える区域



縮尺
1:2,500

告示番号

第403号

溪流名

近江屋沢

土石流の高さが1mを超える場合、土石等の
移動による力が50kN/m²以下の区域



告示年月日

令和2年9月25日

所在地

秋田県鹿角市船川港南平沢字近江屋
及び同市船川港増川字大宮

それ以外の区域



