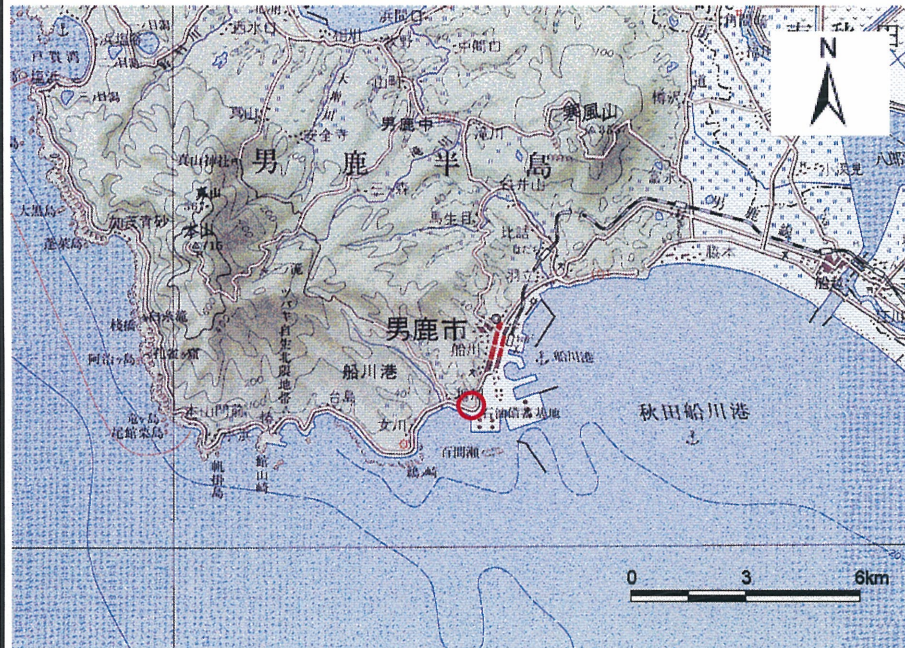
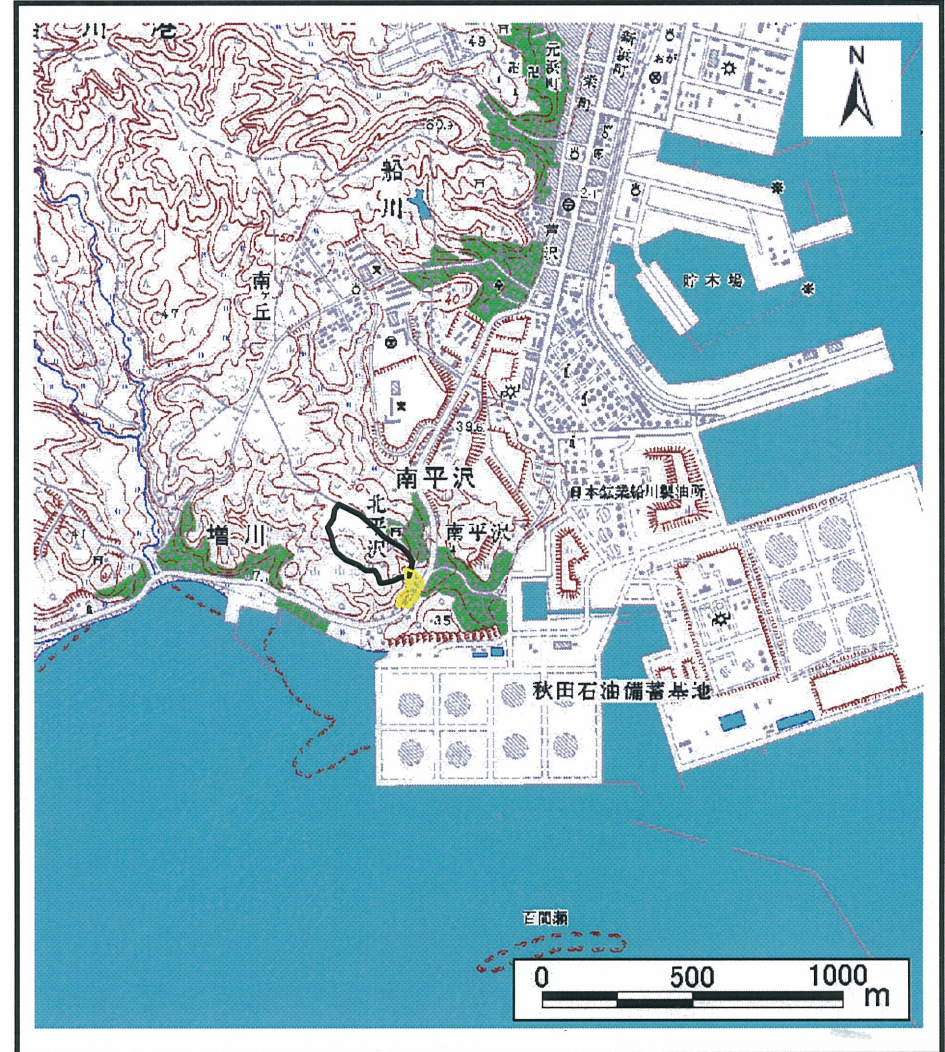


# 土砂災害警戒区域の指定の公示に係る図書 (その1)



(1/200,000)



(1/25,000)

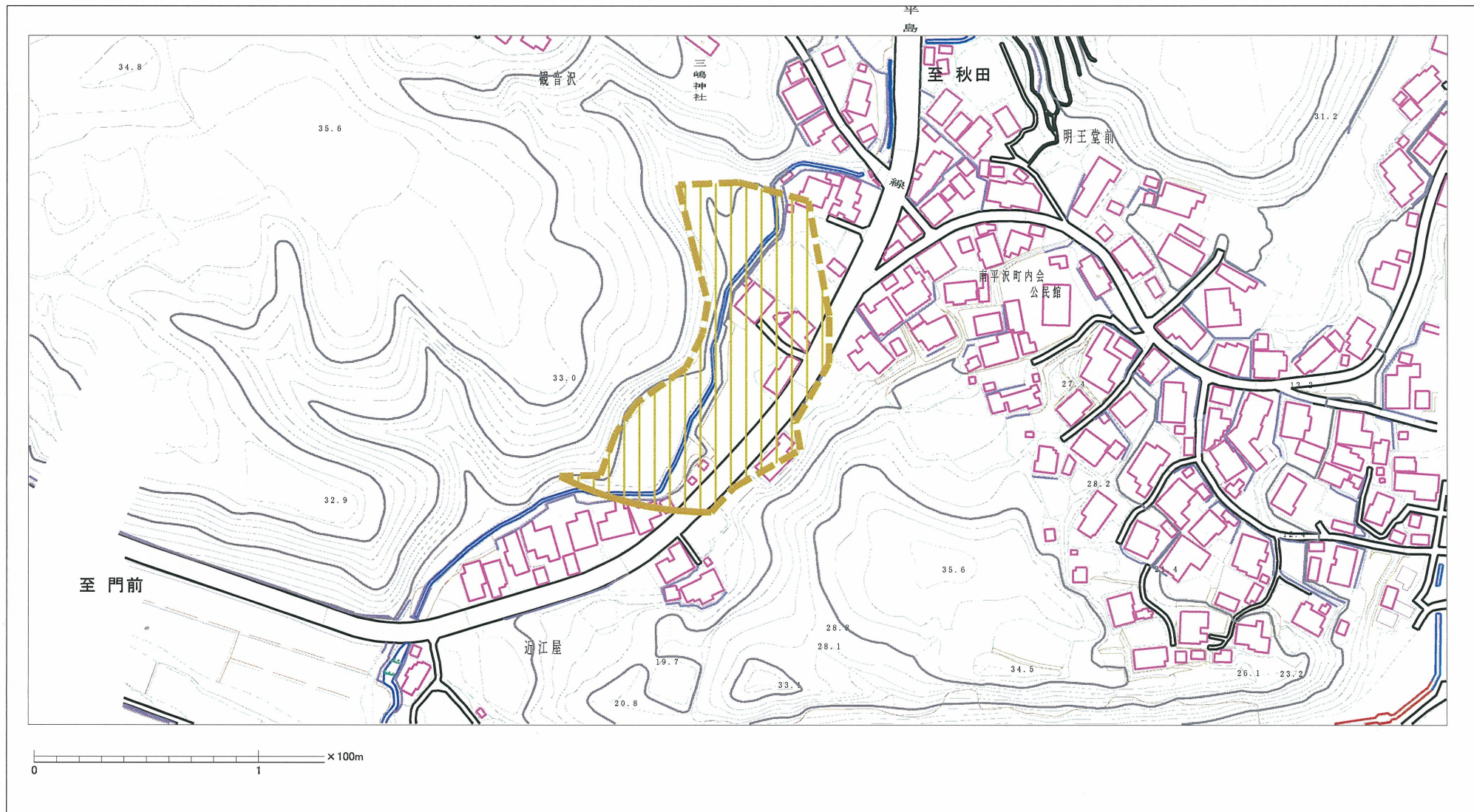
様式-1(土)  
土砂災害警戒区域 位置図

自然現象の種類	土石流
溪流番号	206-1-060 (1-1250)
溪流名	観音沢
所在地	秋田県男鹿市船川港南平沢字近江屋及び観音沢

この地図は、国土地理院長の承認を得て、同院発行の20万分の1・2万5千分の1の地形図を複製したものである。(認証番号 平〇中復 第〇〇号・認証番号 平〇中復 第〇〇号)



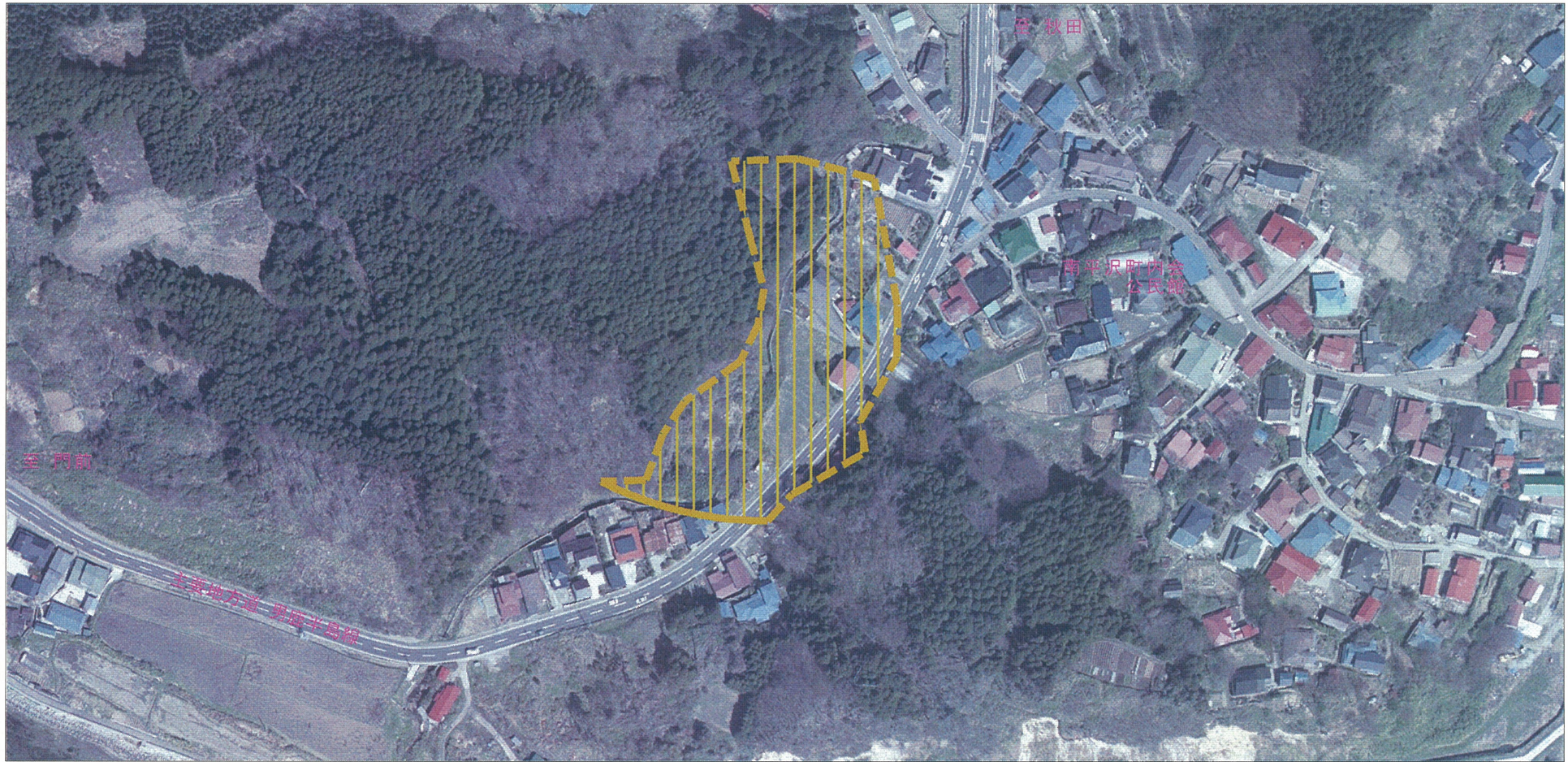
# 土砂災害警戒区域の指定の公示に係る図書（その2）



様式-2(土) 土砂災害警戒区域 区域図	土砂災害防止法施行令第二条の基準に該当する区域	 N	自然現象の種類	土石流	溪流番号	206-I-060
			縮尺 1:2,500	告示番号	第307号	溪流名
			告示年月日	平成18年3月24日	所在地	秋田県男鹿市船川港南平沢字近江屋及び観音沢



# 土砂災害警戒区域の指定の公示に係る図書（その2）



0 1 × 100m

様式-2(土) 土砂災害警戒区域 区域図	土砂災害防止法施行令第二条の基準に該当する区域		N 	自然現象の種類 土石流	溪流番号 206-I-060
				告示番号 第307号	溪流名 観音沢
	縮尺 1:2,500	告示年月日 平成18年3月24日		所在地 秋田県男鹿市船川港南平沢 字近江屋及び観音沢	