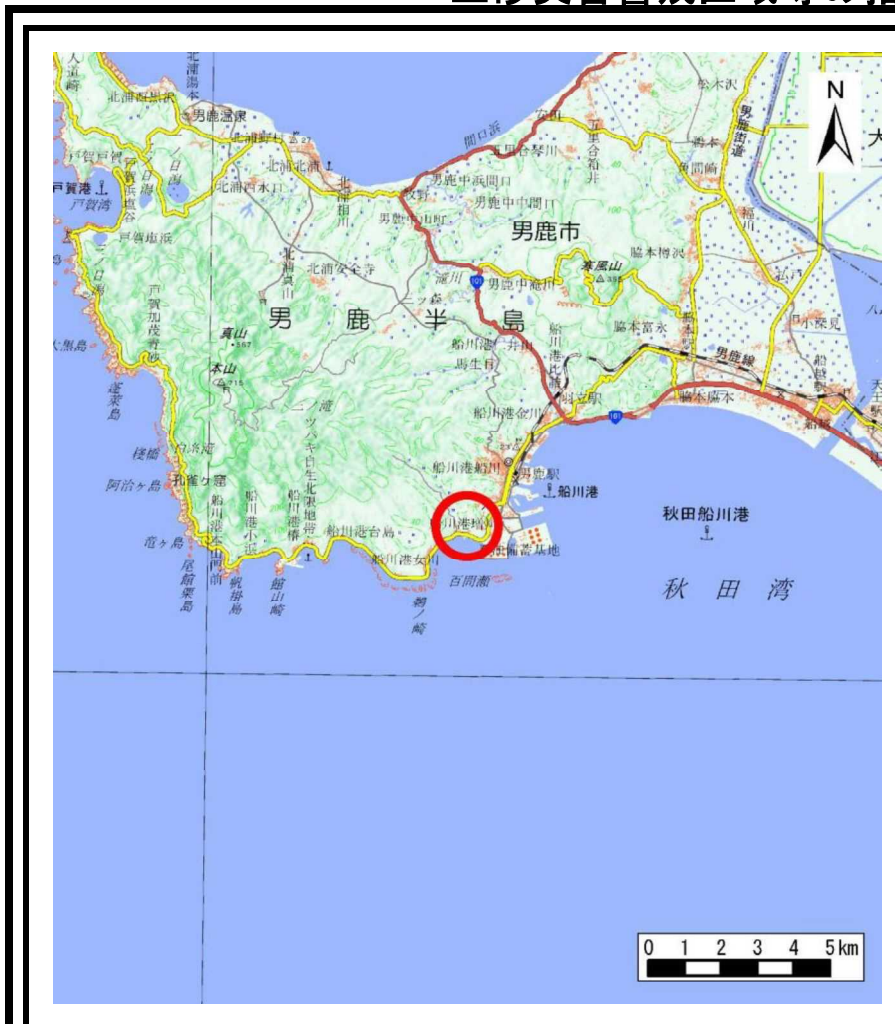
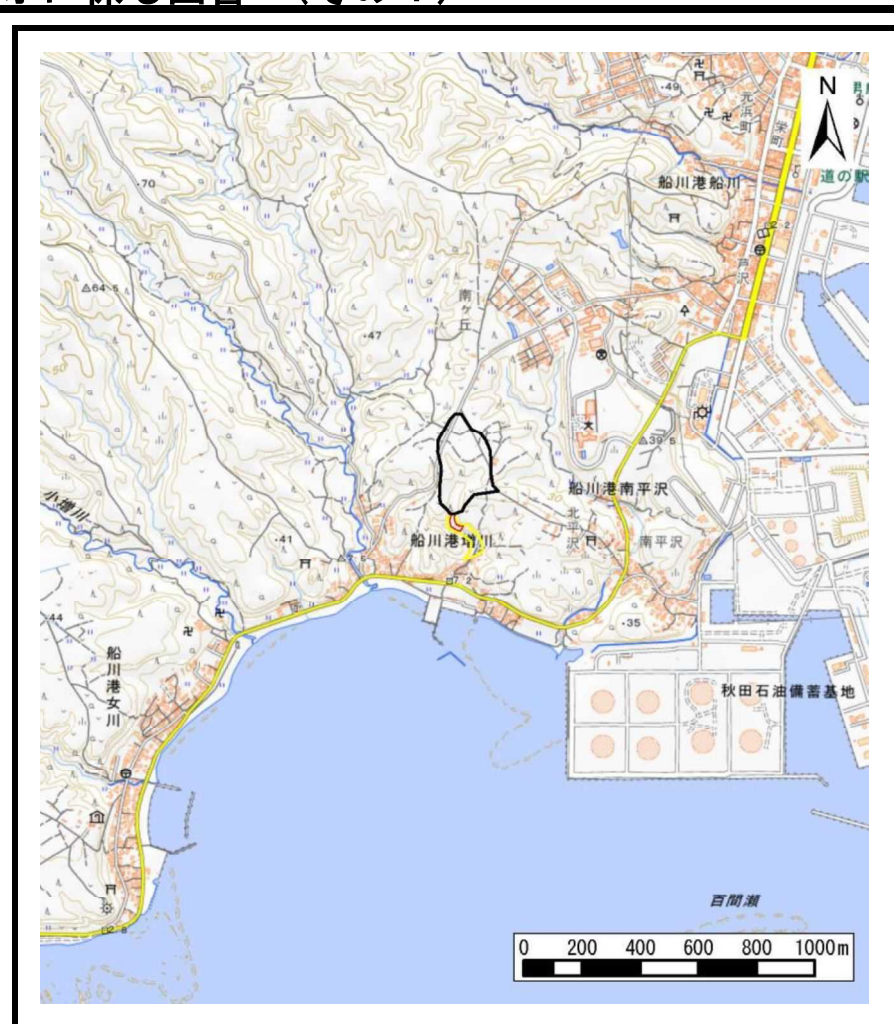


土砂災害警戒区域等の指定の公示に係る図書（その1）



(1/200,000)

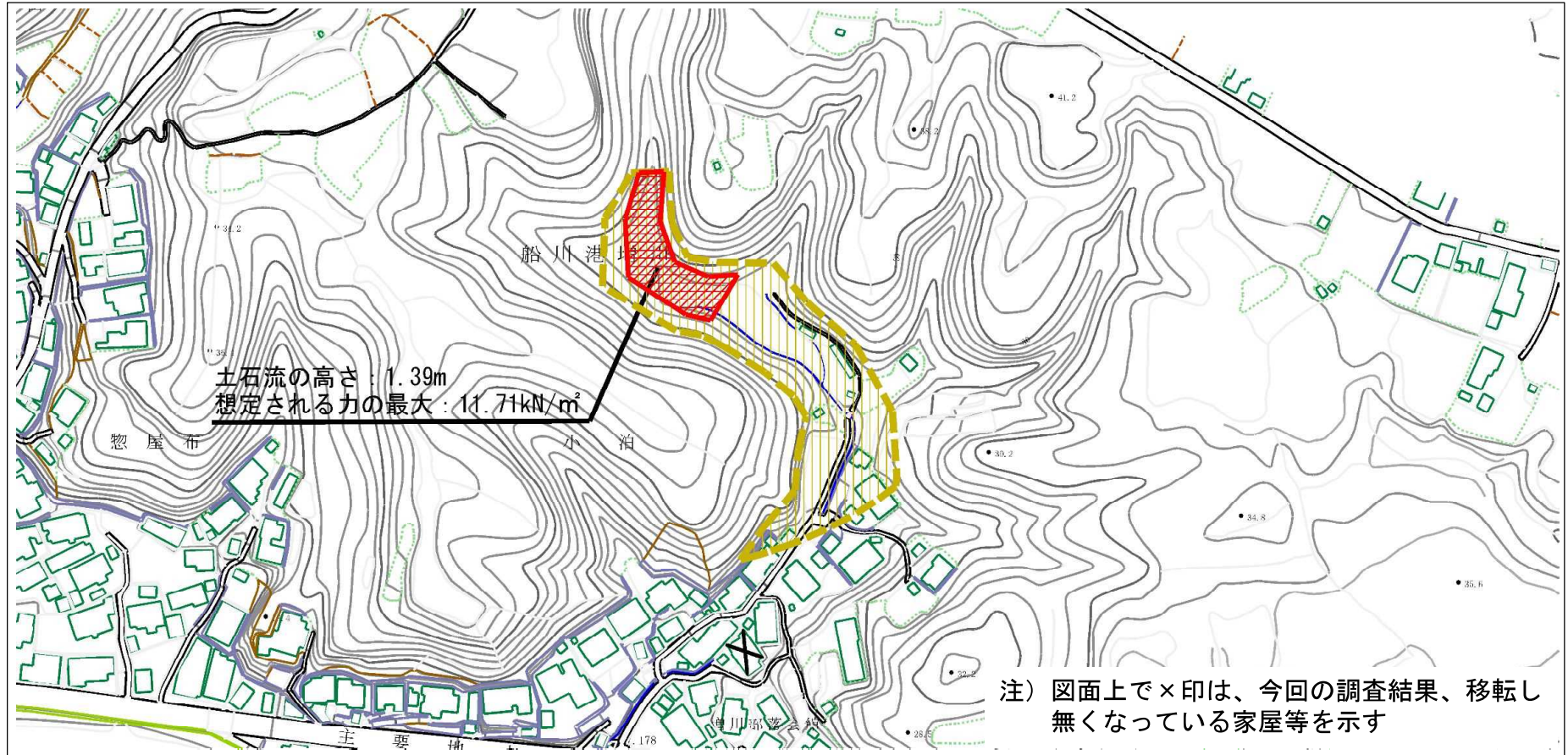


(1/25,000)

様式-1 (土)
土砂災害警戒区域・土砂災害特別警戒区域 位置図

自然現象の種類	土石流
溪流番号	206-I-058-2
溪流名	増川沢4-2
所在地	秋田県男鹿市船川港増川字大宮及び小泊

土砂災害警戒区域等の指定の公示に係る図書（その2）



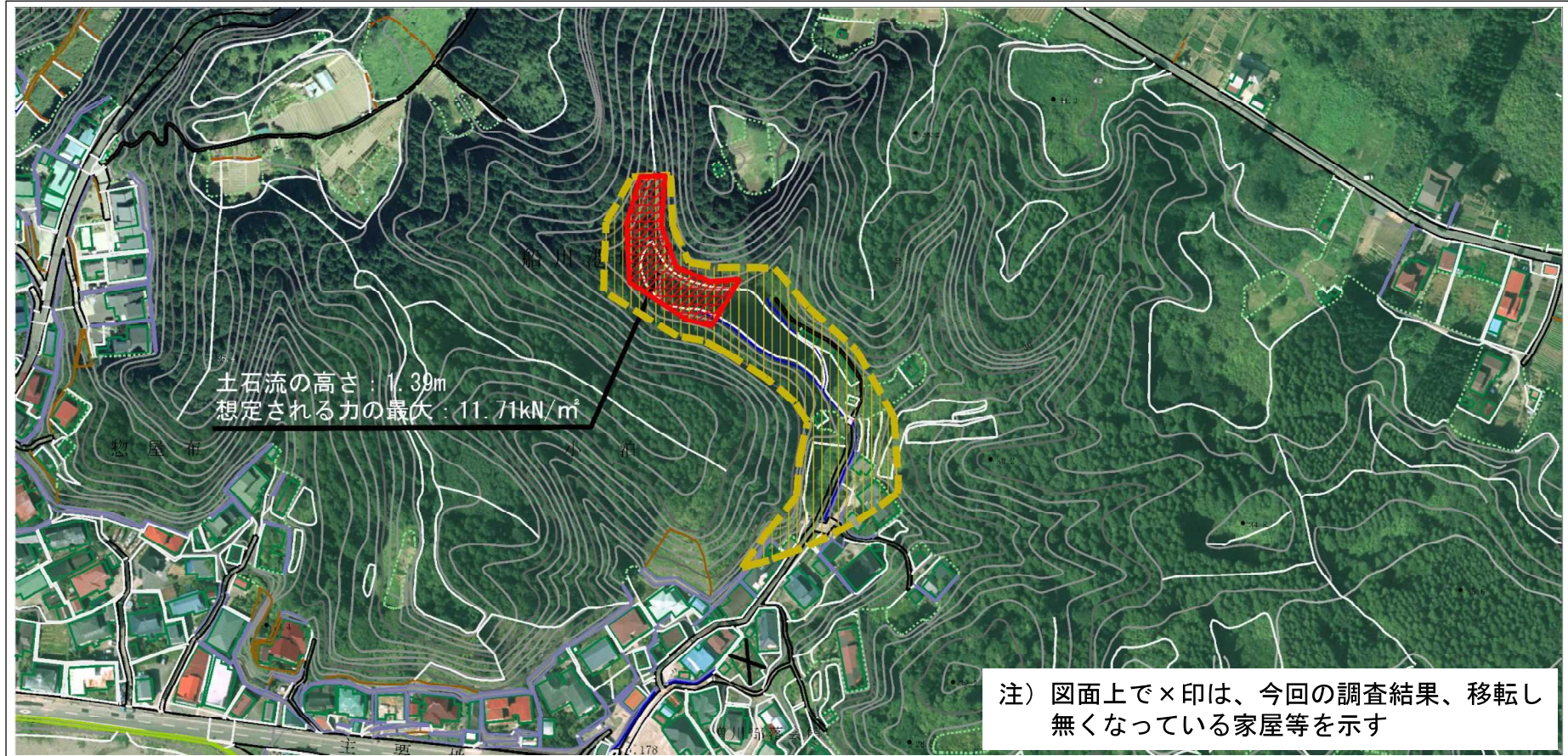
0 ————— ×100m

様式-2 (土)

土砂災害警戒区域・土砂災害特別警戒区域区域図


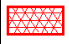
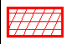
土砂災害防止法施行令第三条の基準に該当する区域 土砂災害防止法施行令第三条の基準に該当する区域 それ以外の区域	土砂災害防止法施行令第二条の基準に該当する区域		N 縮尺 1:2,500	自然現象の種類	土石流	溪流番号	206-1-058-2
	土石流の高さが1mを超える場合、土石等の移動による力が50kN/mを超える区域			告示番号	第403号	溪流名	増川沢4-2
	土石流の高さが1mを超える場合、土石等の移動による力が50kN/m以下の区域			告示年月日	令和2年9月25日	所在地	秋田県男鹿市船川港増川字大宮及び小泊
	それ以外の区域						

参考資料 (その3)



0 ————— × 100m

参考資料

参考資料	土石災害防止法施行令第二条の基準に該当する区域			N 縮尺 1:2,500	自然現象の種類	土石流	溪流番号	206-1-058-2
	土石災害防止法施行令第三条の基準に該当する区域	土石流の高さが1mを超える場合、土石等の移動による力が50kN/mを超える区域			告示番号	第403号	溪流名	増川沢4-2
		土石流の高さが1mを超える場合、土石等の移動による力が50kN/m以下の区域			告示年月日	令和2年9月25日	所在地	秋田県男鹿市船川港増川宇大宮及び小泊
		それ以外の区域	