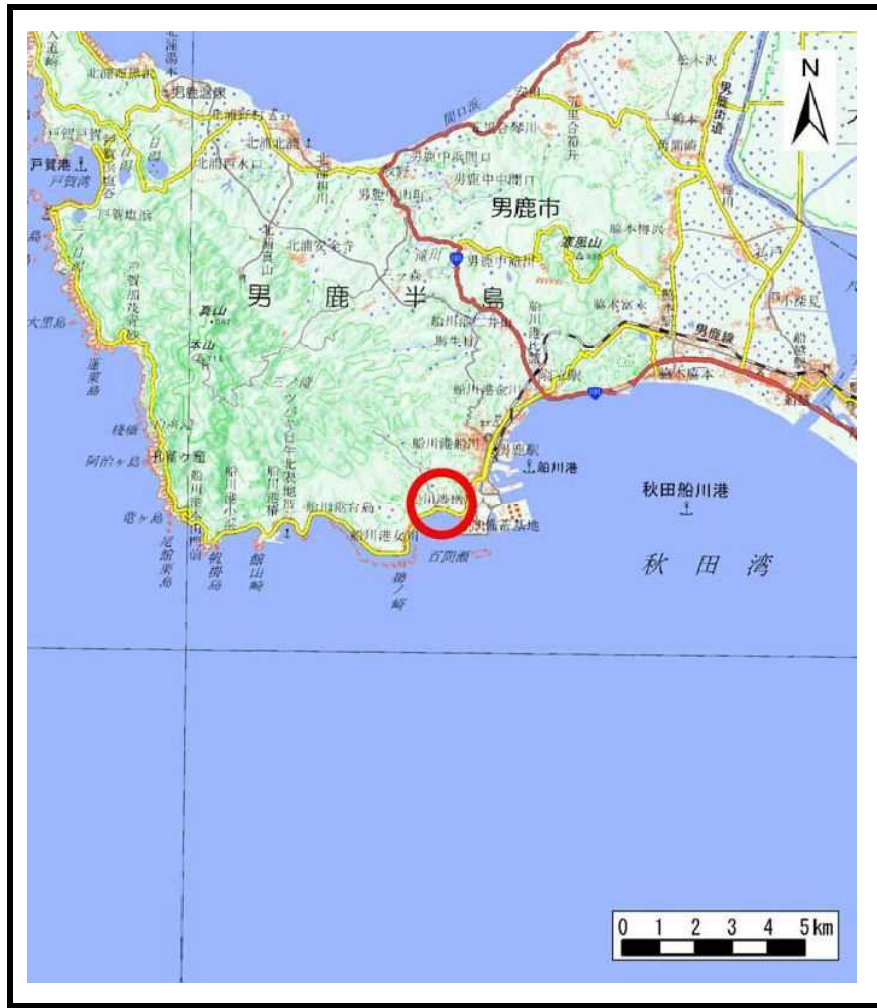
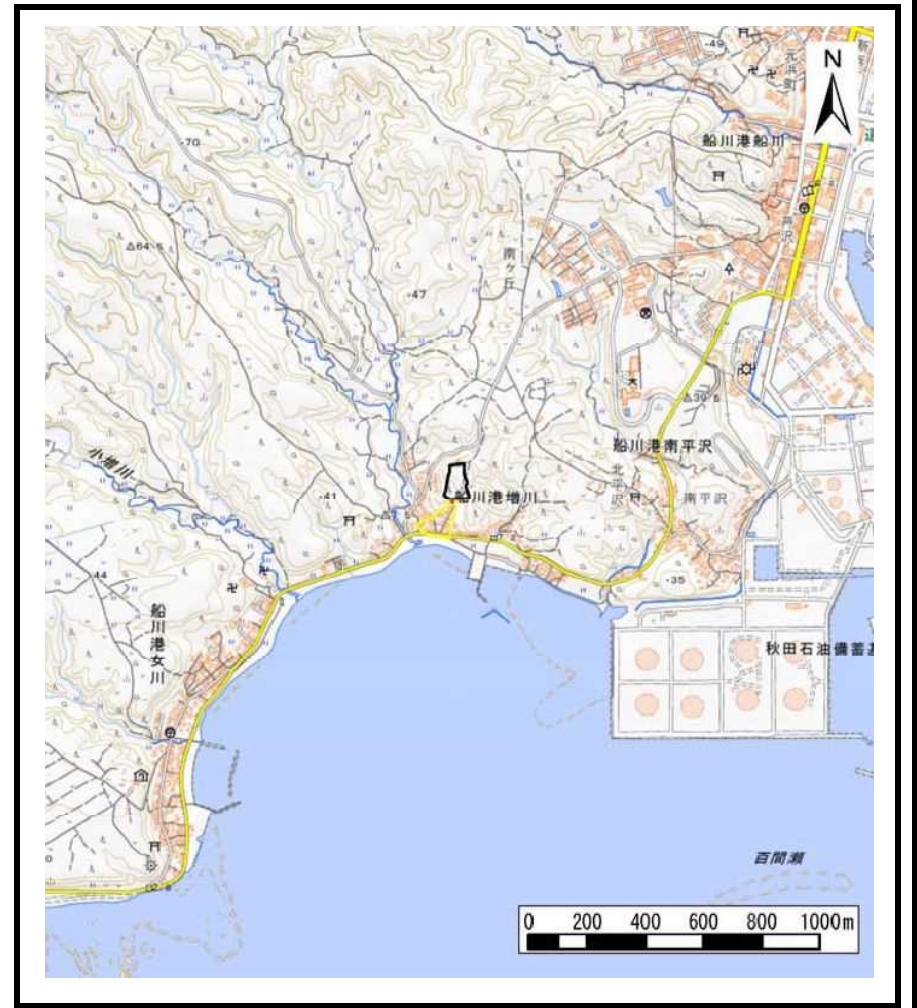


# 土砂災害警戒区域等の指定の公示に係る図書（その1）



(1/200,000)

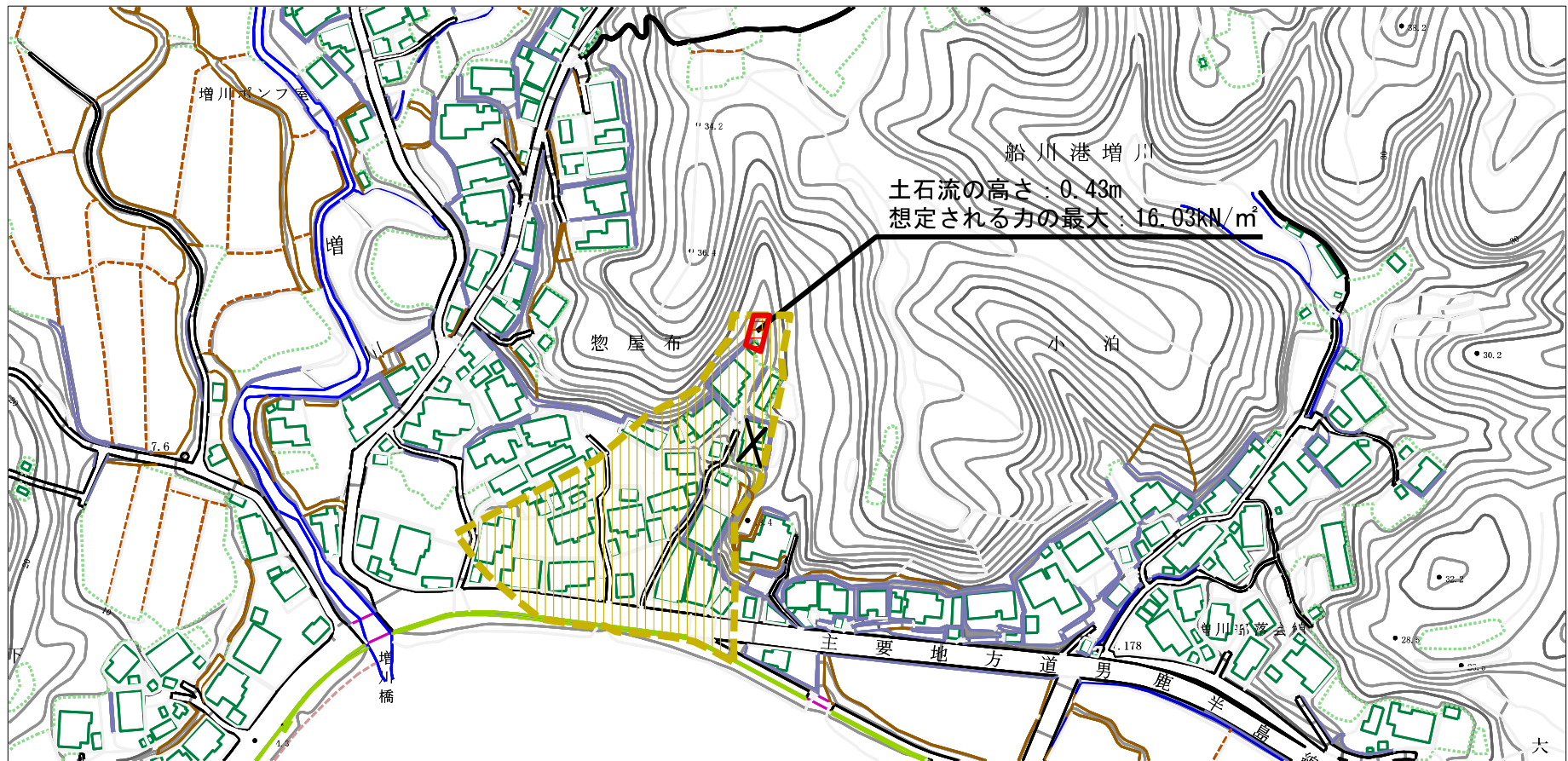


(1/25,000)

様式-1 (土) 土砂災害警戒区域・土砂災害特別警戒区域 位置図	自然現象の種類	土石流
	溪流番号	206-I-056
	溪流名	増川沢2
	所在地	秋田県男鹿市船川港増川字小泊、小田及び惣屋布

「測量法に基づく国土地理院長承認（複製）R 1JH f 1066」「本製品を複製する場合には、国土地理院の長の承認を得なければならない。」

# 土砂災害警戒区域等の指定の公示に係る図書（その2）



様式-2 (土)

土砂災害警戒区域・土砂災害特別警戒区域  
区域図

土砂災害防止法施行令第二条の基準に該当する区域

土石流の高さが1mを超える場合、土石等の移動による力が50kN/m<sup>2</sup>を超える区域

土石流の高さが1mを超える場合、土石等の移動による力が50kN/m<sup>2</sup>以下の区域

それ以外の区域



縮尺  
1:2,500

自然現象  
の種類

土石流

告示番号

第403号

告示年月日

令和2年9月25日

溪流番号

206-1-056

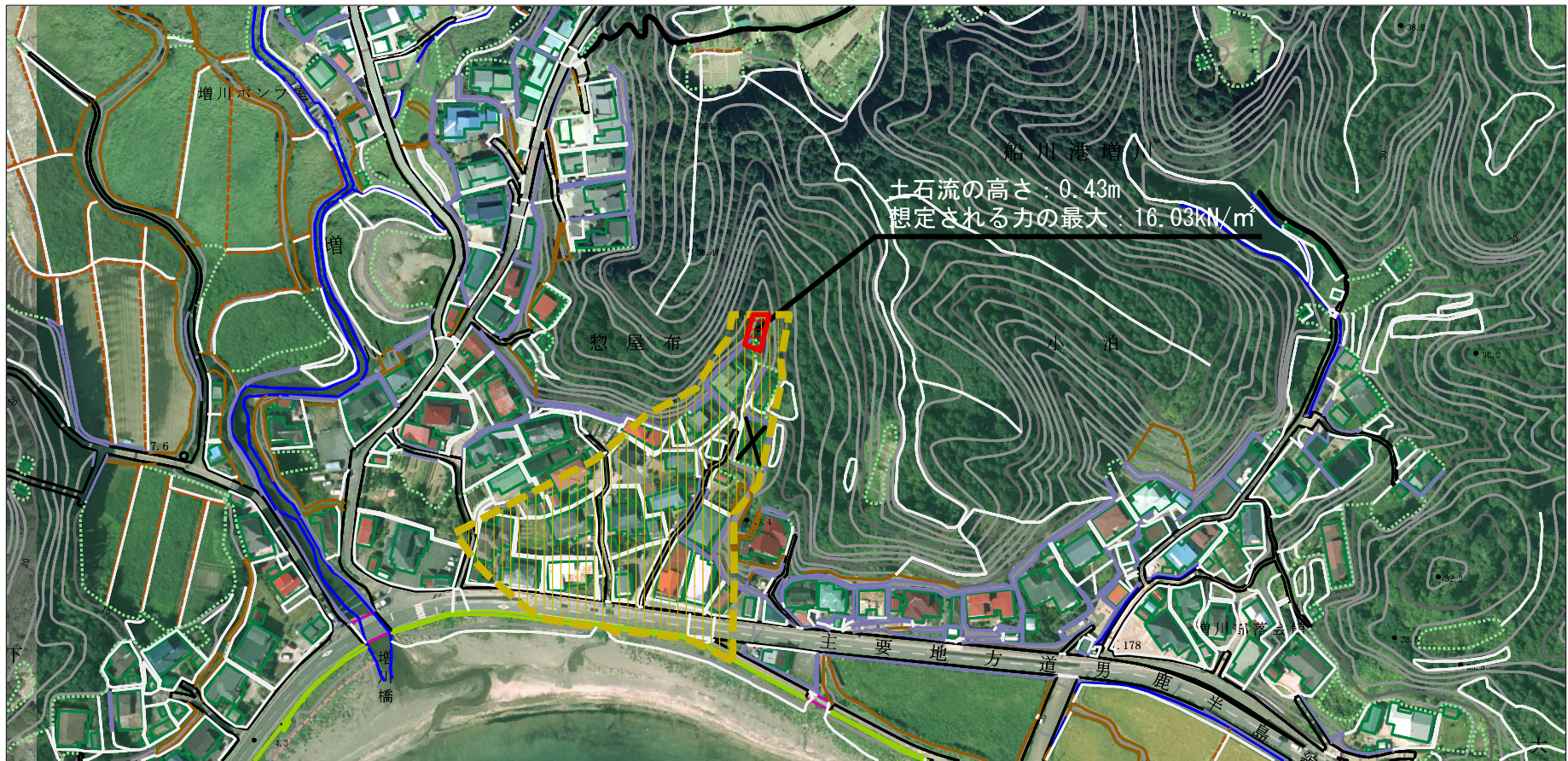
溪流名

増川沢2

所在地

秋田県男鹿市船川港増川  
字小泊、小田及び惣屋布

# 参考資料 (その3)



参考資料

土砂災害防止法施行令第二条の基準に該当する区域



自然現象の種類

土石流

溪流番号

206-1-056

土石流の高さが1mを超える場合、土石等の移動による力が50kN/mを超える区域



縮尺  
1:2,500

告示番号

第403号

溪流名

増川沢2

土石流の高さが1mを超える場合、土石等の移動による力が50kN/m以下の区域



告示年月日

令和2年9月25日

所在地

秋田県男鹿市船川港増川字小泊、小田及び惣屋布

それ以外の区域



