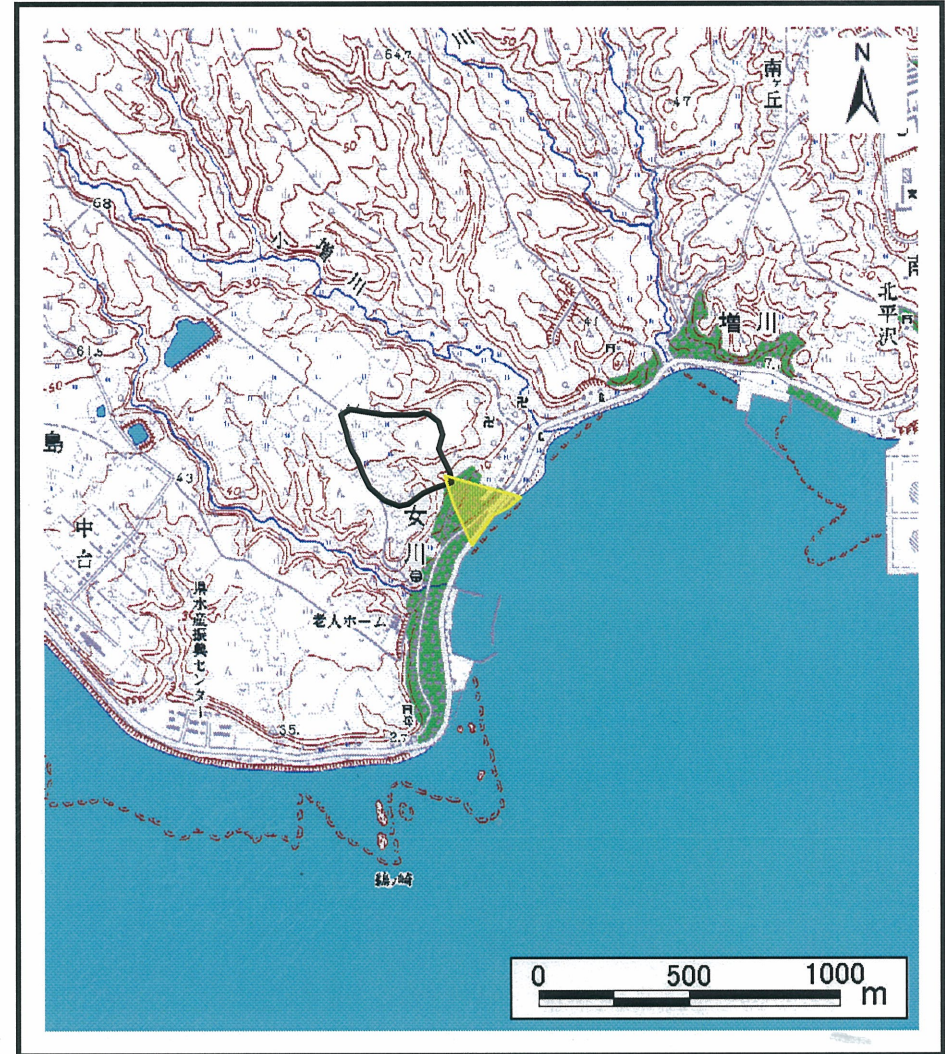


土砂災害警戒区域の指定の公示に係る図書 (その1)



(1/200,000)



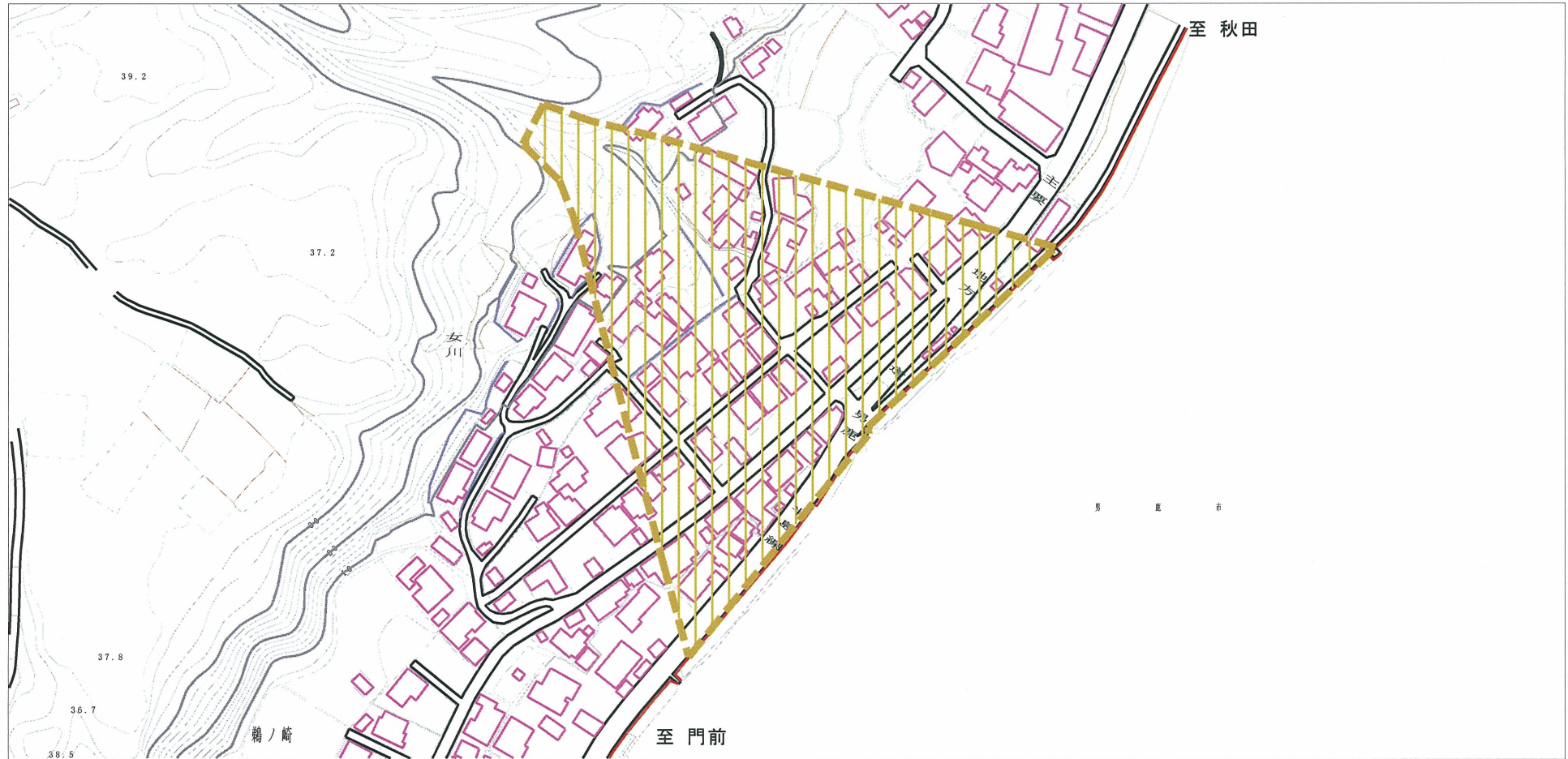
(1/25,000)

様式-1 (土)
土砂災害警戒区域 位置図

自然現象の種類	土石流
溪流番号	206-1-053 (1-12A3)
溪流名	大坂台沢
所在地	秋田県男鹿市船川港女川字鶴ノ崎及び大坂台

この地図は、国土地理院長の承認を得て、同院発行の20万分の1・2万5千分の1の地形図を複製したものである。(認証番号 平〇中復 第〇〇号・認証番号 平〇中復 第〇〇号)

土砂災害警戒区域の指定の公示に係る図書（その2）



様式-2(土)

土砂災害警戒区域 区域図

土砂災害防止法施行令第二条の基準に該当する区域



縮尺
1:2,500

自然現象
の種類

土石流

溪流番号

206-I-053

告示番号

第307号

溪流名

大坂台沢

告示年月日

平成18年3月24日

所在地

秋田県男鹿市船川港女川
字鶺ノ崎及び大坂台

土砂災害警戒区域の指定の公示に係る図書（その2）



様式-2(土)
土砂災害警戒区域 区域図

土砂災害防止法施行令第二条の基準に該当する区域



N
縮尺
1:2,500

自然現象の種類	土石流	溪流番号	206-I-053
告示番号	第307号	溪流名	大坂台沢
告示年月日	平成18年3月24日	所在地	秋田県男鹿市船川港女川字鶴ノ崎及び大坂台