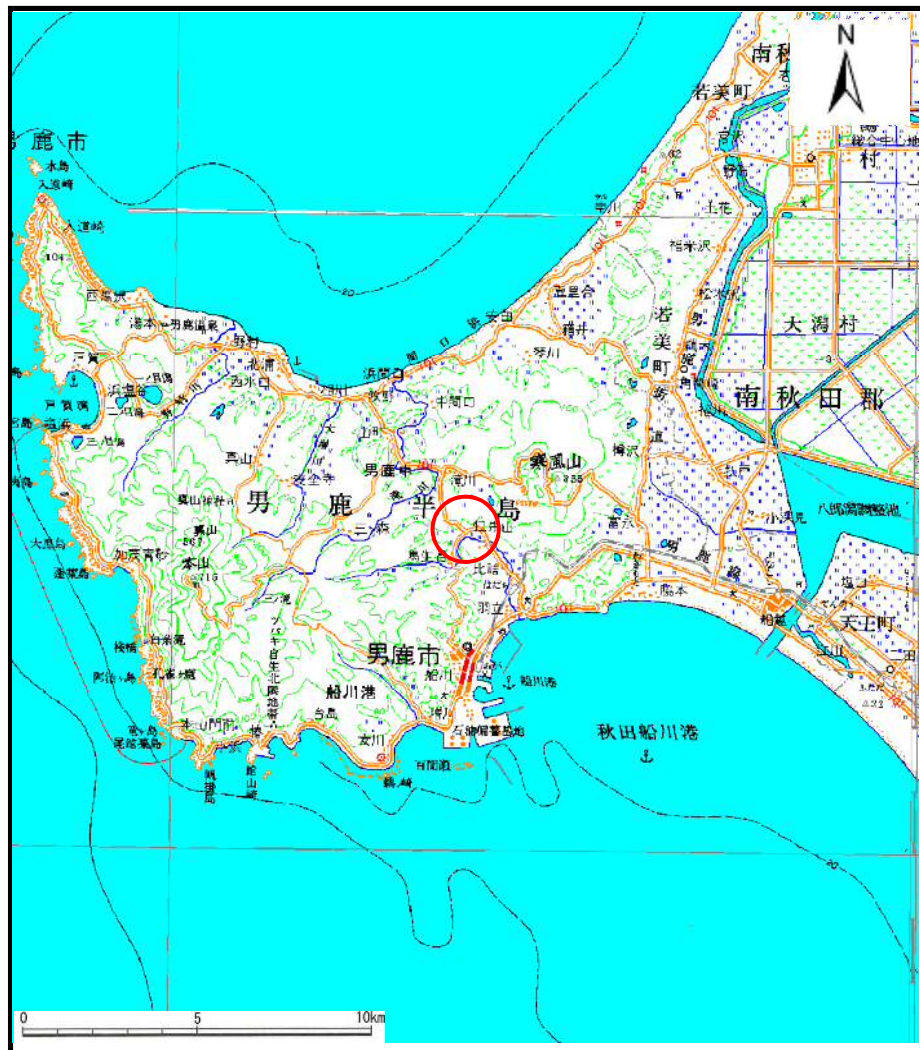
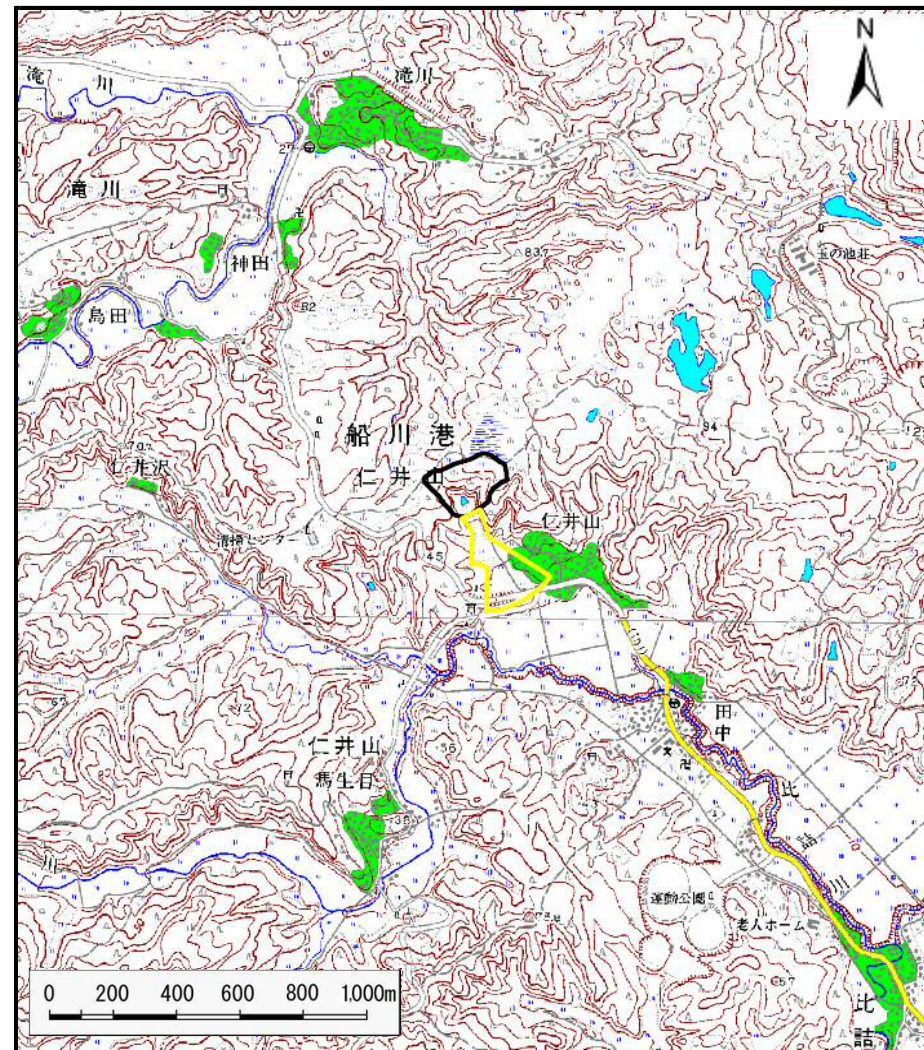


土砂災害警戒区域の指定の公示に係る図書（その1）



(1/200,000)



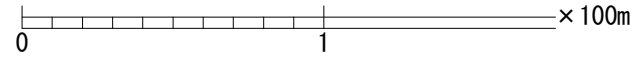
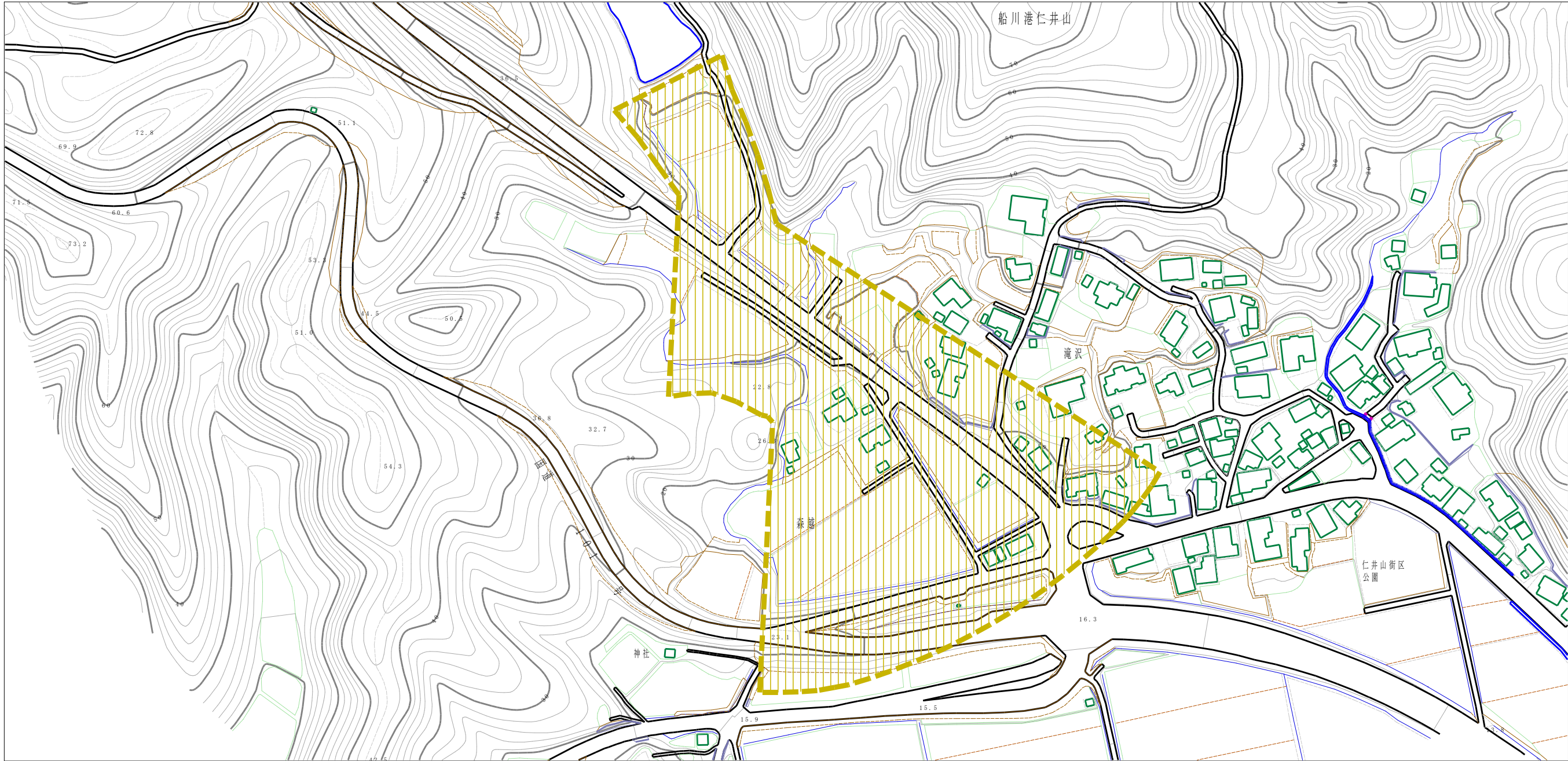
(1/25,000)

様式-1 (土)
土砂災害警戒区域 位置図

自然現象の種類	土石流
溪流番号	Ⅲ-0337-3
溪流名	船川港仁井山沢2
所在地	秋田県男鹿市船川港仁井山字森越及び滝ノ沢

この地図は、国土地理院長の承認を得て、同院発行の1/200,000地勢図、1/25,000地形図を複製したものである。(承認番号 平25情複、第600号)

土砂災害警戒区域の指定の公示に係る図書 (その2)



様式-2 (土)
土砂災害警戒区域 区域図

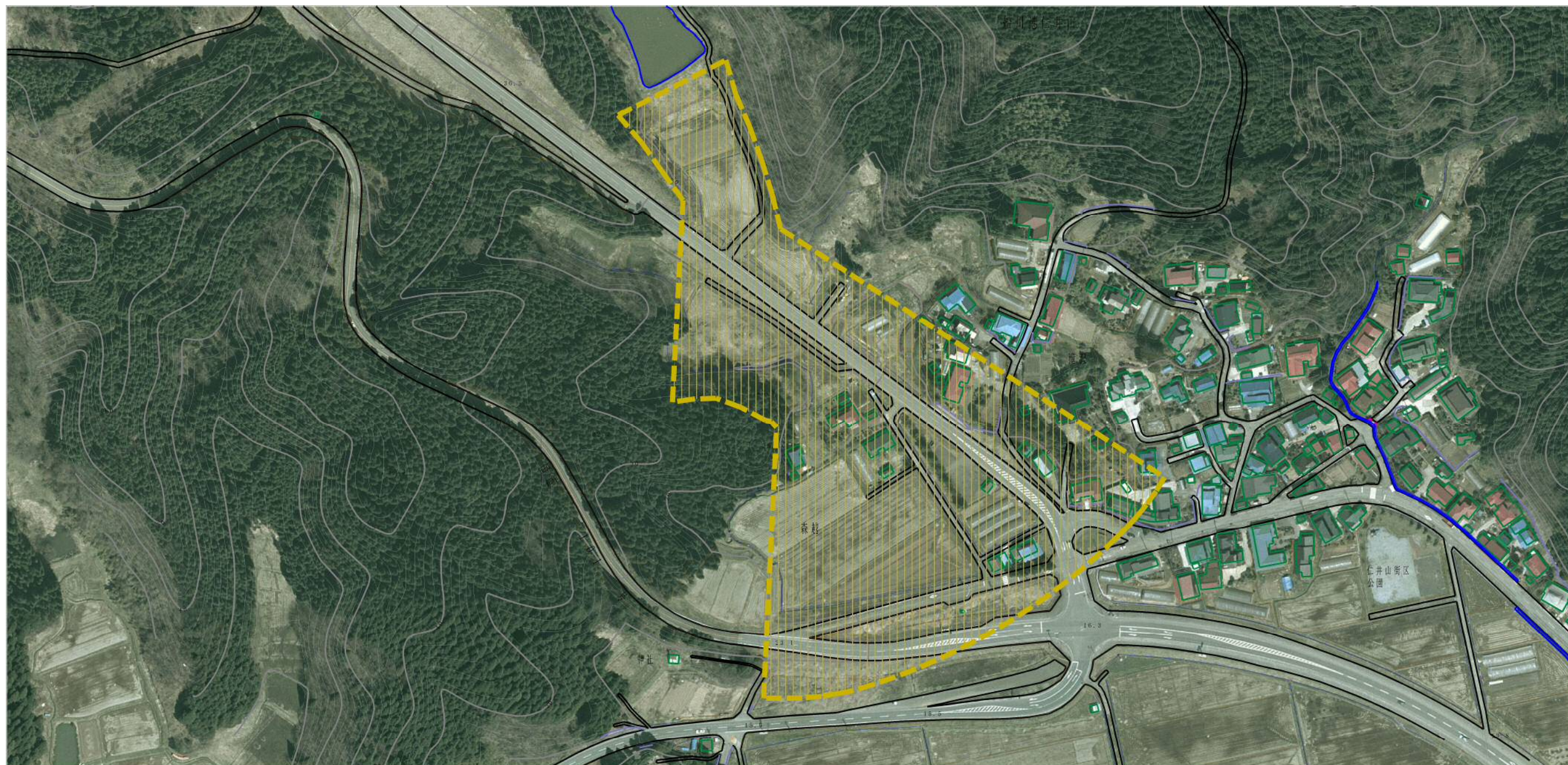
土砂災害防止法施行令第二条の基準に該当する区域
(土砂災害警戒区域)



N
縮尺
1:2,500

自然現象の種類	土石流	溪流番号	Ⅲ-0337-3
告示番号	第162号	溪流名	船川港仁井山沢2
告示年月日	平成28年3月8日	所在地	秋田県男鹿市船川港 仁井山字森越及び滝ノ沢

参考資料 (その3)



0 1 × 100m

様式-3 (土)

土砂災害警戒区域・土砂災害特別警戒区域の
指定の区域区分図

土砂災害防止法施行令第二条の基準に該当する区域
(土砂災害警戒区域)



縮尺
1:2,500

自然現象 の種類	土石流	溪流番号	Ⅲ-0337-3
告示番号	第162号	溪流名	船川港仁井山沢2
告示年月日	平成28年3月8日	所在地	秋田県男鹿市船川港 仁井山字森越及び滝ノ沢

