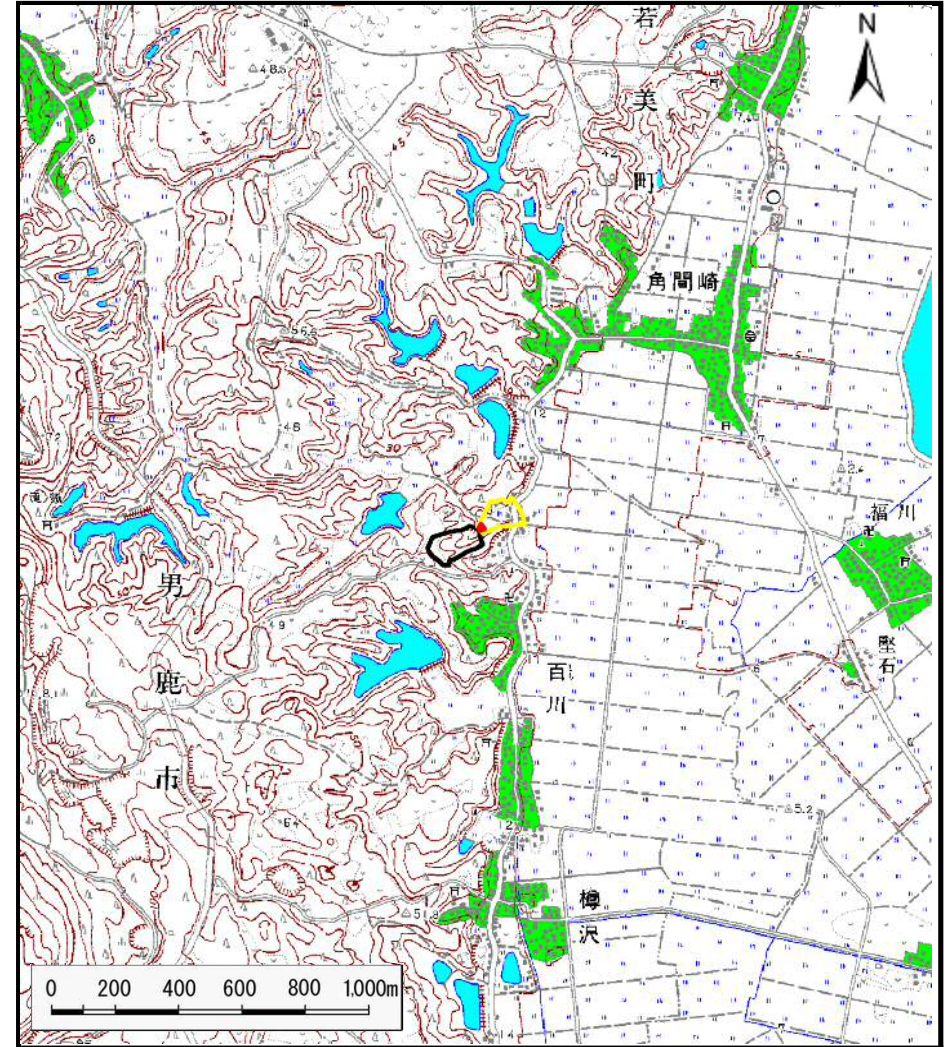


土砂災害警戒区域の指定の公示に係る図書（その1）



(1/200,000)



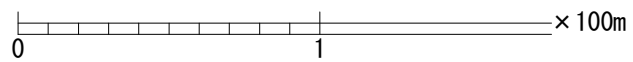
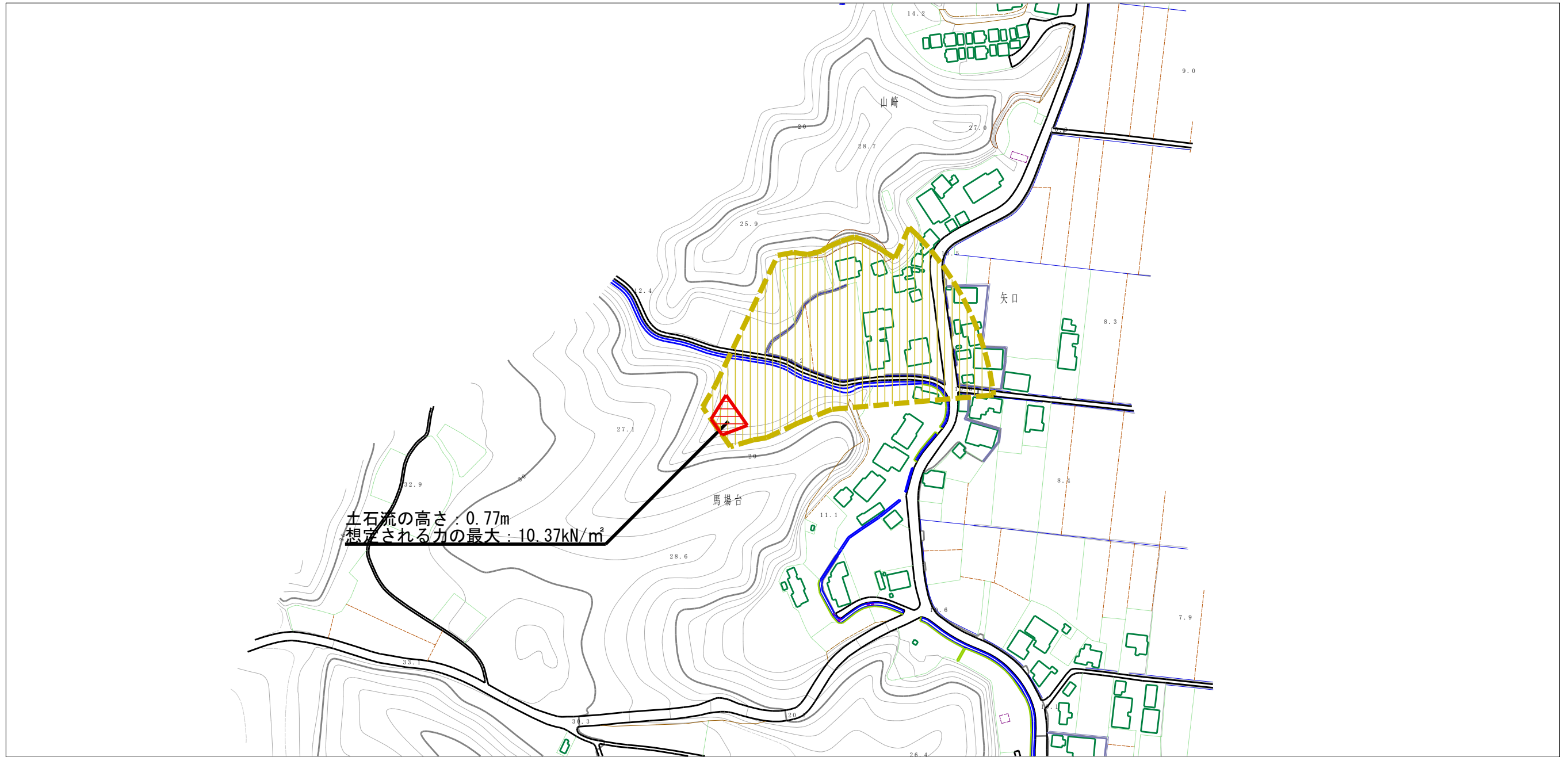
(1/25,000)

様式-1 (土)
土砂災害警戒区域・土砂災害特別警戒区域 位置図

自然現象の種類	土石流
溪流番号	Ⅱ-1322
溪流名	馬場台沢2
所在地	秋田県男鹿市脇本百川字馬場台、山崎及び矢口

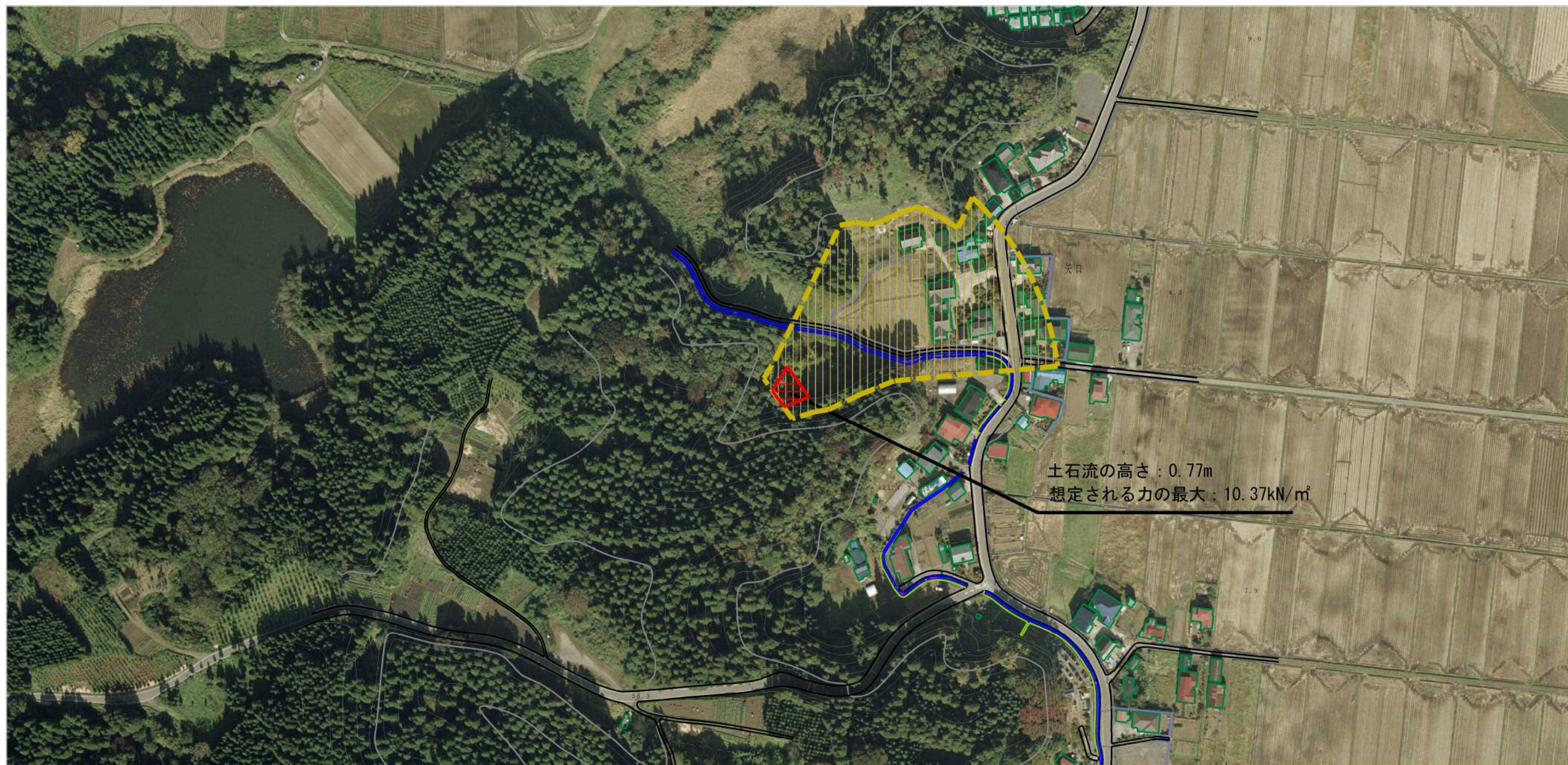
この地図は、国土地理院長の承認を得て、同院発行の1/200,000地勢図、1/25,000地形図を複製したものである。(承認番号 平25情複、第600号)

土砂災害警戒区域等の指定の公示に係る図書（その2）

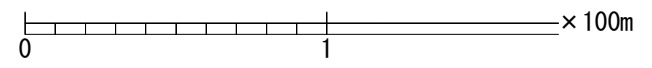


様式-2 (土) 土砂災害警戒区域・土砂災害特別警戒区域 区域図	土砂災害防止法施行令第二条の基準に該当する区域 (土砂災害警戒区域)		N 縮尺 1:2,500	自然現象 の種類	土石流	溪流番号	II-1322
	土砂災害防止 法施行令第三条 の基準に該当 する区域			告示番号	第162号	溪流名	馬場台沢2
	それ以外の区域			告示年月日	平成28年3月8日	所在地	秋田県男鹿市脇本百川 字馬場台、山崎及び矢口

参考資料 (その3)



土石流の高さ: 0.77m
 想定される力の最大: 10.37kN/m²



様式-3 (土) 土砂災害警戒区域・土砂災害特別警戒区域の 指定の区域区分図	土砂災害防止法施行令第二条の基準に該当する区域 (土砂災害警戒区域)		N 縮尺 1:2,500	自然現象 の種類	土石流	溪流番号	II-1322
	土砂災害防止 法施行令第三 条の基準に該 当する区域 (土砂災害特別 警戒区域)			告示番号	第162号	溪流名	馬場台沢2
	それ以外の区域			告示年月日	平成28年3月8日	所在地	秋田県男鹿市脇本百川 宇馬場台、山崎及び矢口

