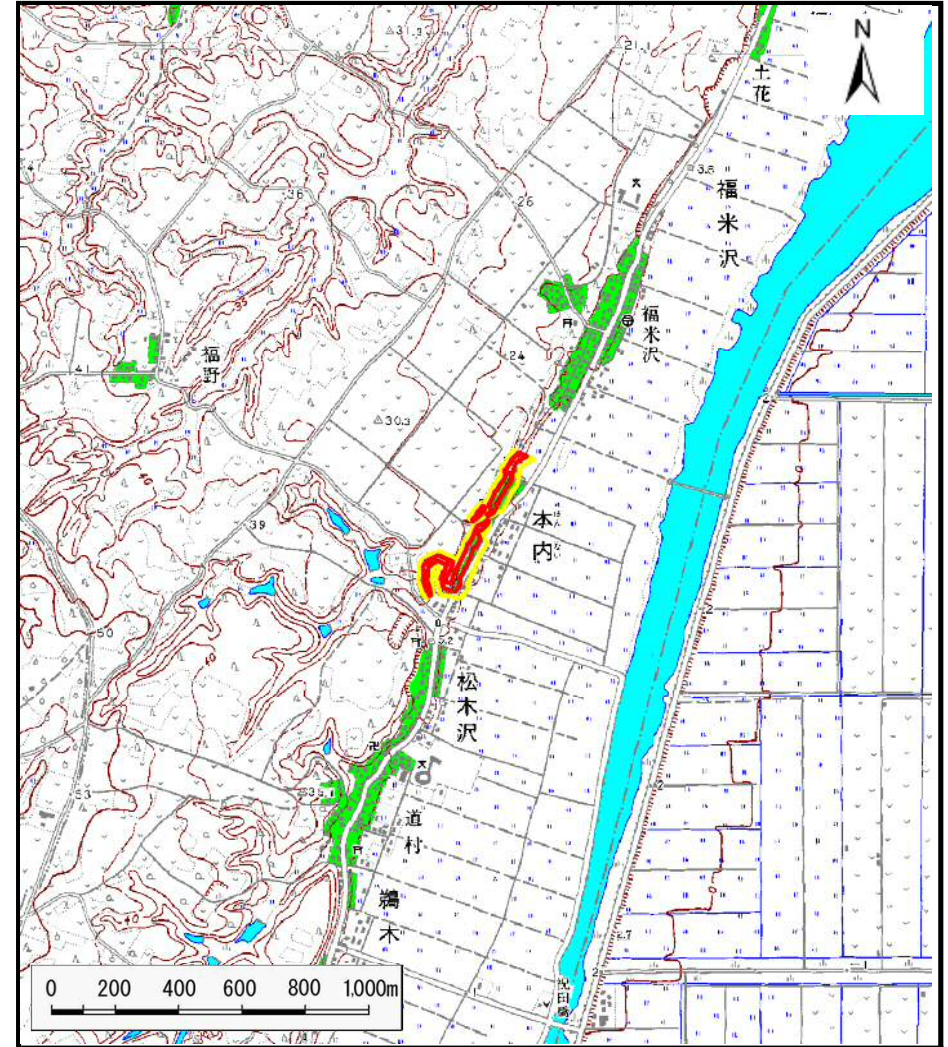


土砂災害警戒区域等の指定の公示に係る図書（その1）



(1/200,000)



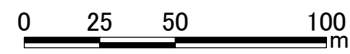
(1/25,000)

様式-1(急)
土砂災害警戒区域・土砂災害特別警戒区域 位置図

自然現象の種類	急傾斜地の崩壊
箇所番号	I-590
箇所名	本内
所在地	秋田県男鹿市福米沢字上台及び道西並びに同市本内字虚空蔵下、林ノ台、根岸下及び屋布下

この地図は、国土地理院長の承認を得て、同院発行の1/200,000地勢図、1/25,000地形図を複製したものである。(承認番号 平25情複、第600号)

土砂災害警戒区域等の指定の公示に係る図書(その2)



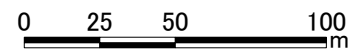
図中の数字は横断測線番号を示す

様式-2(急)
土砂災害警戒区域・土砂災害特別警戒区域
区域図(その1)

土砂災害防止法施行令第二条の基準に該当する区域		縮尺 1:2,500
土砂災害防止法施行令第三条の基準に該当する区域		
土砂等の(移動)高さが1m以下の場合、土砂等の移動による力が100kN/mを超える区域		
土砂等の堆積の高さが3mを超える区域		
それ以外の区域		

自然現象の種類	急傾斜地の崩壊	箇所番号	I-590
告示番号	第162号	箇所名	本内
告示年月日	平成28年3月8日	所在地	秋田県鹿角市福米沢字上台及び道西並びに同市本内字虚空蔵下、林ノ台、根岸下及び雁布下

土砂災害警戒区域等の指定の公示に係る図書(その2)



図中の数字は横断測線番号を示す

様式-2(急)
土砂災害警戒区域・土砂災害特別警戒区域
区域図(その1)

土砂災害防止法施行令第二条の基準に該当する区域		N	自然現象の種類	急傾斜地の崩壊	箇所番号	I-590
土砂災害防止法施行令第三条の基準に該当する区域			告示番号	第162号	箇所名	本内
土砂等の(移動)高さが1m以下の場合、土砂等の移動による力が100kN/mを超える区域		縮尺	告示年月日	平成28年3月8日	所在地	秋田県鹿角市福米沢字上台及び道西並びに同市本内字虚空蔵下、林ノ台、根岸下及び雁布下
土砂等の堆積の高さが3mを超える区域			1:2,500			
それ以外の区域						

土砂災害警戒区域等の指定の公示に係る図書(その2-1)



0 25 50 100
m

図中の数字は横断測線番号を示す

様式-2-1(急)
土砂災害警戒区域・土砂災害特別警戒区域
区域図(その2)

土砂災害防止法施行令第二条の基準に該当する区域	
土砂災害防止法施行令第三条の基準に該当する区域	
土砂等の(移動)高さが1m以下の場合、土砂等の移動による力が100kN/mを超える区域	
土砂等の堆積の高さが3mを超える区域	
それ以外の区域	



縮尺

1:2,500

自然現象の種類

告示番号

告示年月日

急傾斜地の崩壊

第162号

平成28年3月8日

箇所番号

箇所名

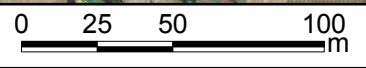
所在地

I-590

本内

秋田県鹿角市福米沢字上台及び道西並びに同市本内字虚空蔵下、林ノ台、根岸下及び羅布下

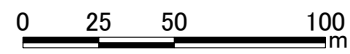
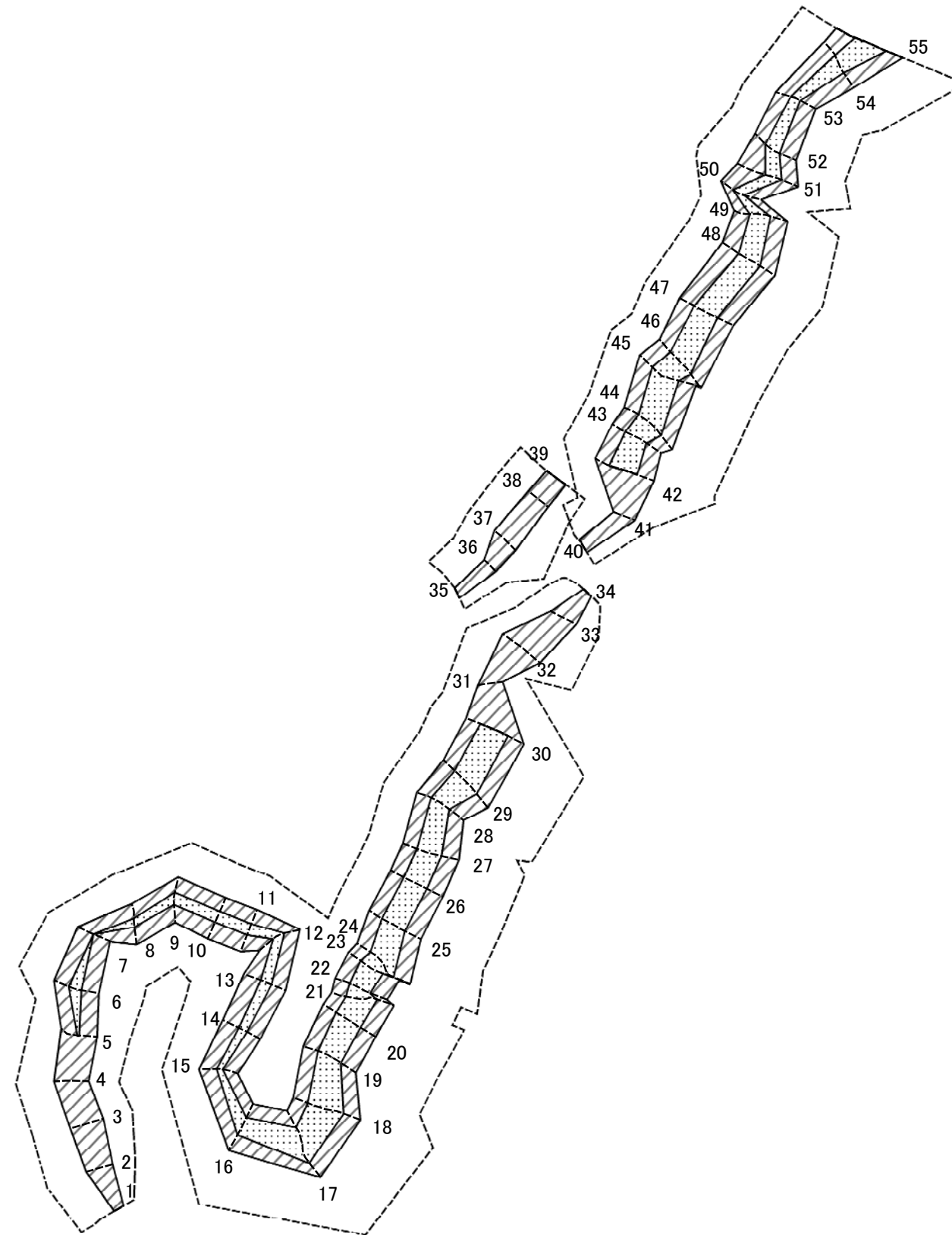
土砂災害警戒区域等の指定の公示に係る図書(その2-1)



図中の数字は横断測線番号を示す

様式-2-1(急) 土砂災害警戒区域・土砂災害特別警戒区域 区域図(その2)	土砂災害防止法施行令第二条の基準に該当する区域		N 縮尺 1:2,500	自然現象の種類	急傾斜地の崩壊	箇所番号	I-590
	土砂災害防止法施行令第三条の基準に該当する区域			告示番号	第162号	箇所名	本内
	土砂等の(移動)高さが1m以下の場合、土砂等の移動による力が100kN/mを超える区域			告示年月日	平成28年3月8日	所在地	秋田県鹿角市福米沢字上台及び道西並びに同市本内字虚空蔵下、林ノ台、根岸下及び羅布下
土砂等の堆積の高さが3mを超える区域							
それ以外の区域							

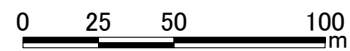
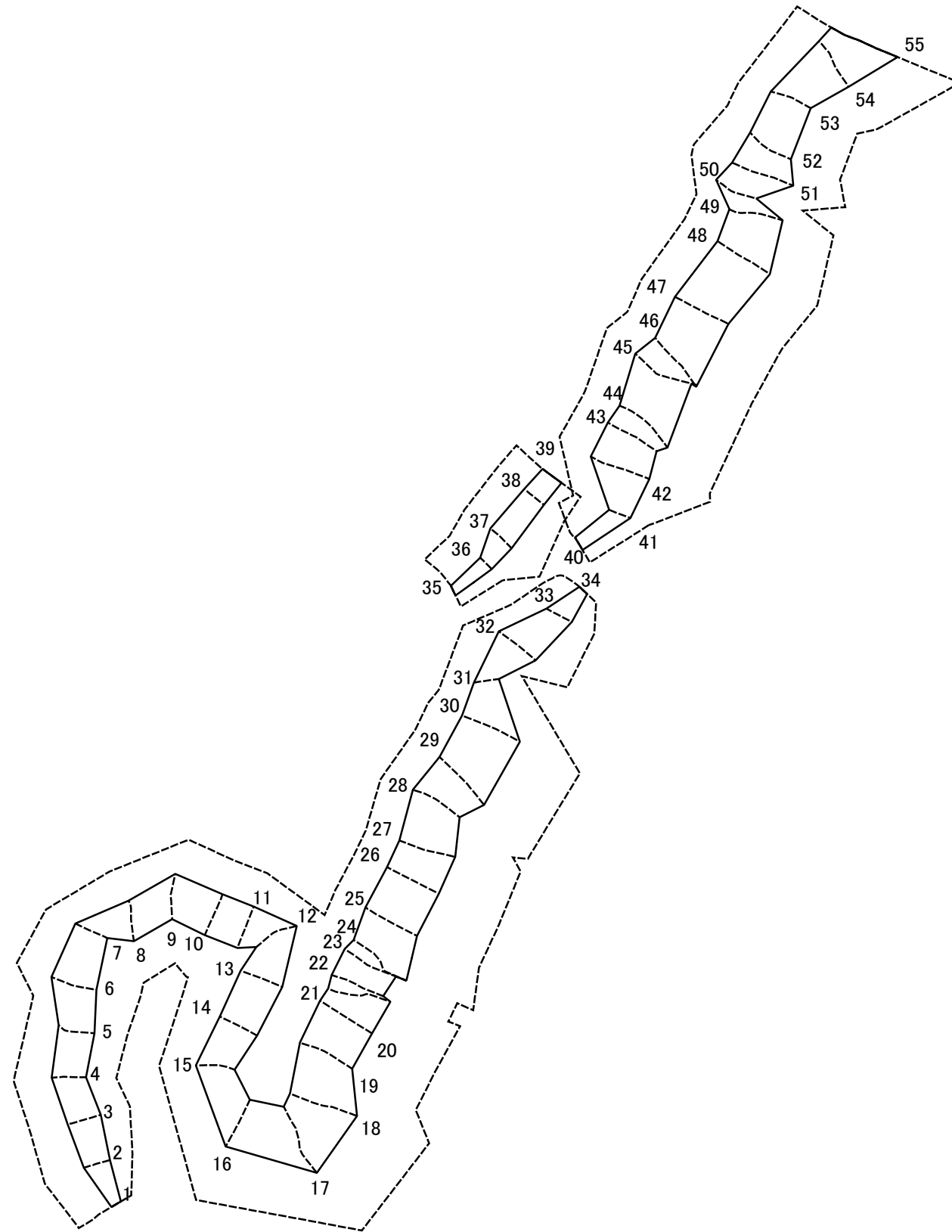
土砂災害警戒区域等の指定の公示に係る図書(その2-2)



図中の数字は横断測線番号を示す

様式-2-2(急) 土砂災害特別警戒区域の区域区分図 (急傾斜地の崩壊に伴う土石等の移動により 建築物の地上部に作用すると想定される力)	土砂災害防止法施行令第二条の基準に該当する区域		N 縮尺 1:2,500	自然現象の種類	急傾斜地の崩壊	箇所番号	I-590
	土砂災害防止法施行令第三条の基準に該当する区域			告示番号	第162号	箇所名	本内
	それ以外の区域			告示年月日	平成28年3月8日	所在地	秋田県男鹿市福米沢字上台及び道西並びに同市本内字虚空蔵下、林ノ台、根岸下及び屋布下

土砂災害警戒区域等の指定の公示に係る図書(その2-3)



図中の数字は横断測線番号を示す

様式-2-3(急)
土砂災害特別警戒区域の区域区分図
(急傾斜地の崩壊に伴う土石等の堆積により
建築物の地上部に作用すると想定される力)

土砂災害防止法施行令第二条の基準に該当する区域	
土砂災害防止法施行令第三条の基準に該当する区域	
それ以外の区域	

N	
縮尺	1:2,500

自然現象の種類	急傾斜地の崩壊	箇所番号	I-590
告示番号	第162号	箇所名	本内
告示年月日	平成28年3月8日	所在地	秋田県男鹿市福米沢字上台及び道西並びに同市本内字虚空蔵下、林ノ台、根岸下及び屋布下

土砂災害警戒区域等の指定の公示に係る図書(その3)(案)

横断測線の区間	土石等の移動により建築物の地上部に作用すると想定される力				土石等の堆積により建築物の地上部に作用すると想定される力				横断測線の区間	土石等の移動により建築物の地上部に作用すると想定される力				土石等の堆積により建築物の地上部に作用すると想定される力			
	土石等の(移動)高さが1m以下の場合、土石等の移動による力が100kN/m ² を超える区域		それ以外の区域		土石等の堆積の高さが3mを超える区域		それ以外の区域			土石等の(移動)高さが1m以下の場合、土石等の移動による力が100kN/m ² を超える区域		それ以外の区域		土石等の堆積の高さが3mを超える区域		それ以外の区域	
	力の大きさのうち最大のもの (kN/m ²)	土石等の高さ (m)	力の大きさのうち最大のもの (kN/m ²)	土石等の高さ (m)	力の大きさのうち最大のもの (kN/m ²)	土石等の高さ (m)	力の大きさのうち最大のもの (kN/m ²)	土石等の高さ (m)		力の大きさのうち最大のもの (kN/m ²)	土石等の高さ (m)	力の大きさのうち最大のもの (kN/m ²)	土石等の高さ (m)	力の大きさのうち最大のもの (kN/m ²)	土石等の高さ (m)	力の大きさのうち最大のもの (kN/m ²)	土石等の高さ (m)
1 ~ 2	-	-	80.75	1.00	-	-	8.66	1.71	27 ~ 28	133.70	1.00	100.00	1.00	-	-	13.47	2.67
2 ~ 3	-	-	99.75	1.00	-	-	10.91	2.16	28 ~ 29	137.48	1.00	100.00	1.00	-	-	13.47	2.67
3 ~ 4	-	-	99.75	1.00	-	-	10.91	2.16	29 ~ 30	137.48	1.00	100.00	1.00	-	-	12.49	2.47
4 ~ 5	-	-	100.00	1.00	-	-	10.91	2.16	30 ~ 31	-	-	100.00	1.00	-	-	12.49	2.47
5 ~ 6	117.87	1.00	100.00	1.00	-	-	11.18	2.21	31 ~ 32	-	-	100.00	1.00	-	-	10.63	2.10
6 ~ 7	117.87	1.00	100.00	1.00	-	-	13.23	2.62	32 ~ 33	-	-	100.00	1.00	-	-	10.63	2.10
7 ~ 8	113.11	1.00	100.00	1.00	-	-	13.23	2.62	33 ~ 34	-	-	91.37	1.00	-	-	8.88	1.76
8 ~ 9	117.50	1.00	100.00	1.00	-	-	12.14	2.40	34 ~ 35	-	-	-	-	-	-	-	-
9 ~ 10	117.50	1.00	100.00	1.00	-	-	11.74	2.32	35 ~ 36	-	-	69.92	1.00	-	-	9.00	1.78
10 ~ 11	117.25	1.00	100.00	1.00	-	-	11.74	2.32	36 ~ 37	-	-	88.58	1.00	-	-	13.55	2.68
11 ~ 12	116.96	1.00	100.00	1.00	-	-	11.64	2.30	37 ~ 38	-	-	88.58	1.00	-	-	13.55	2.68
12 ~ 13	117.94	1.00	100.00	1.00	-	-	13.15	2.60	38 ~ 39	-	-	86.27	1.00	-	-	9.88	1.95
13 ~ 14	117.94	1.00	100.00	1.00	-	-	13.15	2.60	39 ~ 40	-	-	-	-	-	-	-	-
14 ~ 15	113.76	1.00	100.00	1.00	-	-	11.78	2.33	40 ~ 41	-	-	80.33	1.00	-	-	8.72	1.73
15 ~ 16	127.44	1.00	100.00	1.00	-	-	13.31	2.63	41 ~ 42	-	-	100.00	1.00	-	-	12.25	2.42
16 ~ 17	134.00	1.00	100.00	1.00	-	-	13.31	2.63	42 ~ 43	134.62	1.00	100.00	1.00	-	-	13.03	2.58
17 ~ 18	141.63	1.00	100.00	1.00	-	-	14.12	2.79	43 ~ 44	134.34	1.00	100.00	1.00	-	-	13.03	2.58
18 ~ 19	141.63	1.00	100.00	1.00	-	-	14.12	2.79	44 ~ 45	134.34	1.00	100.00	1.00	-	-	12.05	2.38
19 ~ 20	136.76	1.00	100.00	1.00	-	-	13.63	2.70	45 ~ 46	132.59	1.00	100.00	1.00	-	-	11.91	2.36
20 ~ 21	139.10	1.00	100.00	1.00	-	-	13.21	2.61	46 ~ 47	132.54	1.00	100.00	1.00	-	-	11.98	2.37
21 ~ 22	139.10	1.00	100.00	1.00	-	-	13.58	2.69	47 ~ 48	129.91	1.00	100.00	1.00	-	-	11.98	2.37
22 ~ 23	133.84	1.00	100.00	1.00	-	-	13.58	2.69	48 ~ 49	125.51	1.00	100.00	1.00	-	-	12.02	2.38
23 ~ 24	139.22	1.00	100.00	1.00	-	-	13.02	2.58	49 ~ 50	125.51	1.00	100.00	1.00	-	-	13.02	2.58
24 ~ 25	139.22	1.00	100.00	1.00	-	-	13.17	2.61	50 ~ 51	118.24	1.00	100.00	1.00	-	-	13.02	2.58
25 ~ 26	134.43	1.00	100.00	1.00	-	-	13.17	2.61	51 ~ 52	123.91	1.00	100.00	1.00	-	-	12.92	2.56
26 ~ 27	133.70	1.00	100.00	1.00	-	-	13.09	2.59	52 ~ 53	123.91	1.00	100.00	1.00	-	-	13.80	2.73

様式-3(急) 建築物の構造の規制に必要な衝撃に関する事項	自然現象の種類	急傾斜地の崩壊	箇所番号	I-590
	告示番号	第162号	箇所名	本内
	告示年月日	平成28年3月8日	所在地	秋田県男鹿市福米沢字上台及び道西並びに同市本内字虚空蔵下、林ノ台、根岸下及び屋布下

