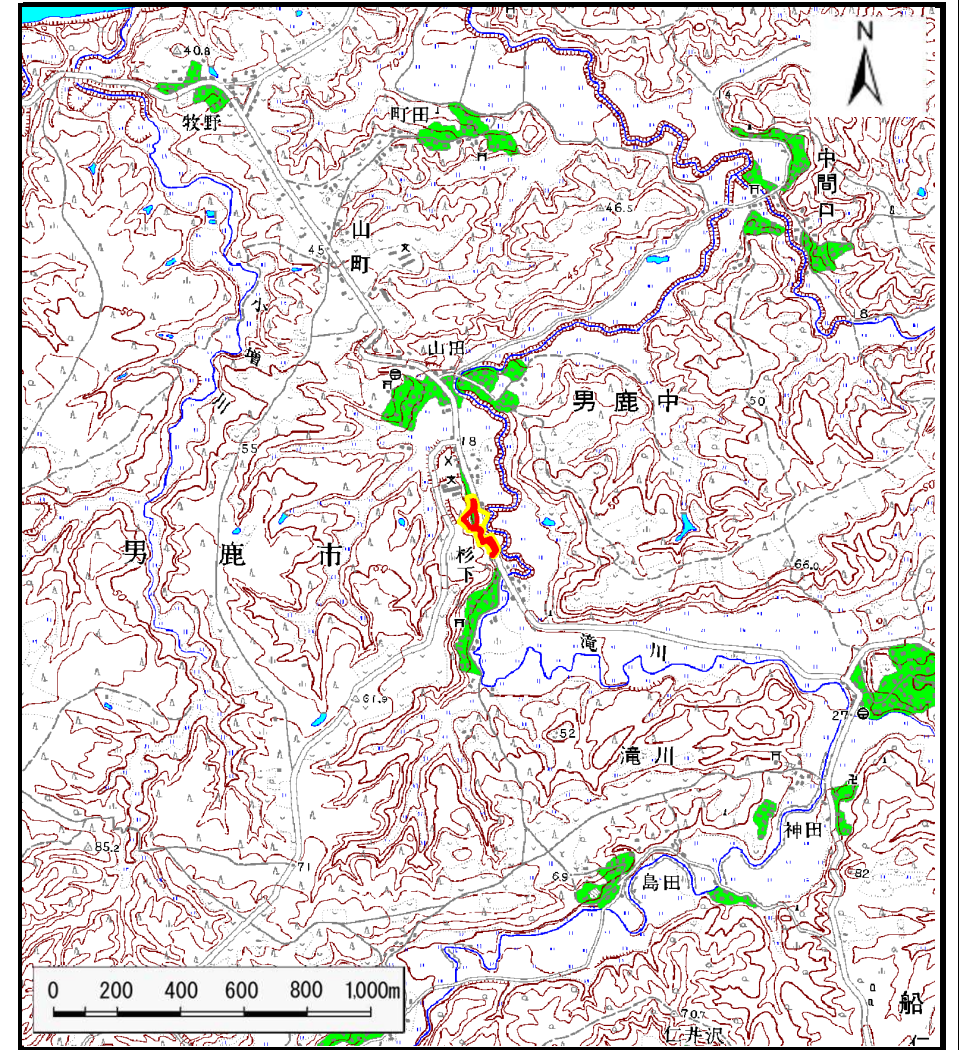


土砂災害警戒区域等の指定の公示に係る図書（その1）



(1/200,000)



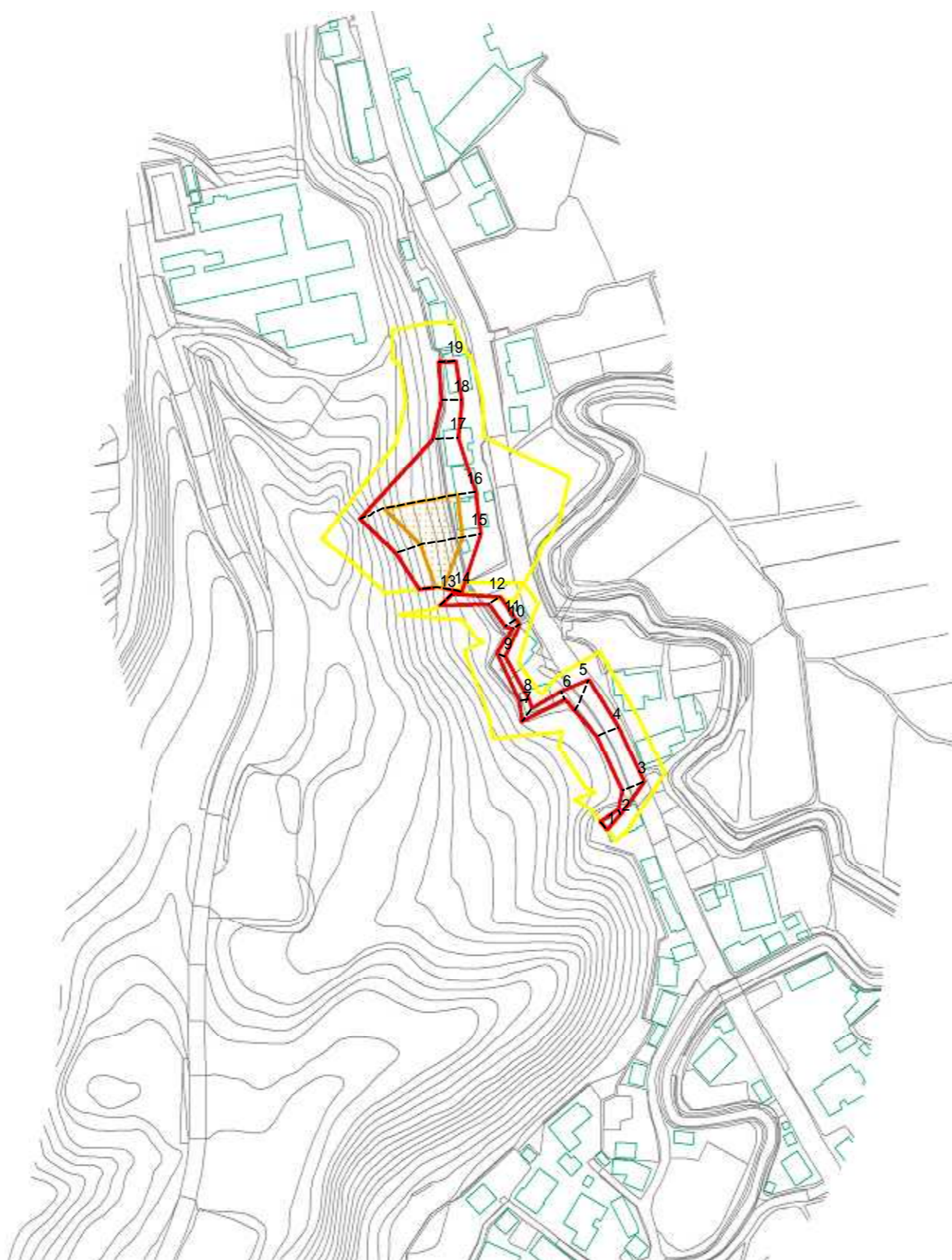
(1/25,000)

様式-1(急)
土砂災害警戒区域・土砂災害特別警戒区域 位置図

| | |
|---------|----------------|
| 自然現象の種類 | 急傾斜地の崩壊 |
| 箇所番号 | I-490 |
| 箇所名 | 杉下1号 |
| 所在地 | 秋田県男鹿市男鹿中滝川字杉下 |

この地図は、国土地理院長の承認を得て、同院発行の数値地図20000(地図画像)及び数値地図25000(地図画像)を複製したものである。(承認番号 平25情複、第600号)

土砂災害警戒区域等の指定の公示に係る図書(その2)



0 25 50 100
m

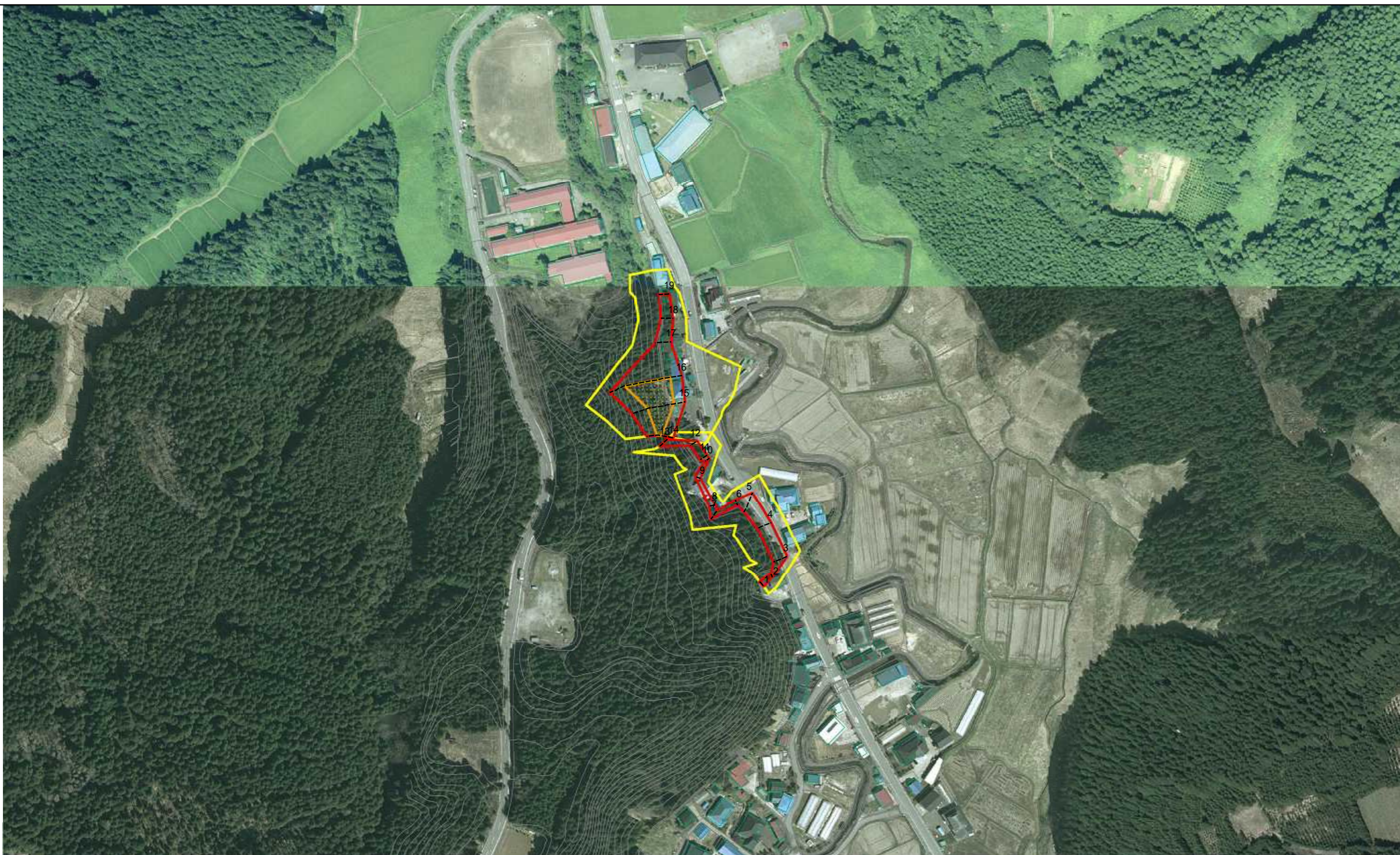
図中の数字は横断測線番号を示す

様式 - 2 (急)
土砂災害警戒区域・土砂災害特別警戒区域
区域図(その1)

| | | |
|---|--|---------------------------|
| 土砂災害防止法施行令第二条の基準に該当する区域 | | 土 縮尺 1:2,500 |
| 土砂災害防止法施行令第三条の基準に該当する区域 | | |
| 土砂等の(移動)高さが1m以下の場合、土砂等の移動による力が100kN/mを超える区域 | | |
| 土砂等の堆積の高さが3mを超える区域 それ以外の区域 | | |

| | | | |
|---------|-----------|------|----------------|
| 自然現象の種類 | 急傾斜地の崩壊 | 箇所番号 | 490 |
| 告示番号 | 第162号 | 箇所名 | 杉下1号 |
| 告示年月日 | 平成28年3月8日 | 所在地 | 秋田県男鹿市男鹿中滝川字杉下 |

土砂災害警戒区域等の指定の公示に係る図書(その2)



0 25 50 100
m

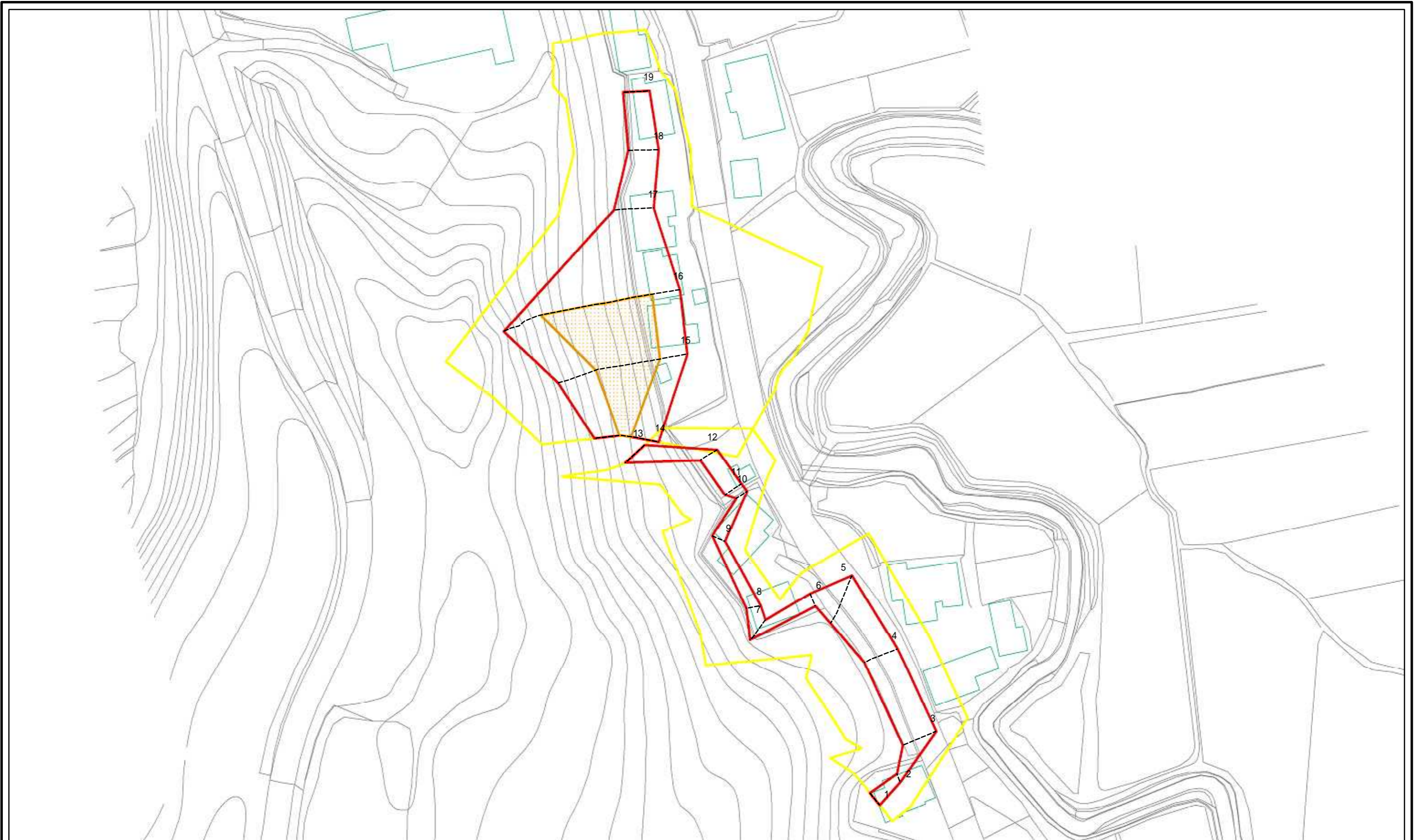
図中の数字は横断測線番号を示す

様式 - 2 (急)
土砂災害警戒区域・土砂災害特別警戒区域
区域図(その1)

| | | |
|---|--|---------------------------|
| 土砂災害防止法施行令第二条の基準に該当する区域 | | 土 縮尺 1:2,500 |
| 土砂災害防止法施行令第三条の基準に該当する区域 | | |
| 土砂等の(移動)高さが1m以下の場合、土砂等の移動による力が100kN/mを超える区域 | | |
| 土砂等の堆積の高さが3mを超える区域 | | |
| それ以外の区域 | | |

| | | | |
|---------|-----------|------|----------------|
| 自然現象の種類 | 急傾斜地の崩壊 | 箇所番号 | 490 |
| 告示番号 | 第162号 | 箇所名 | 杉下1号 |
| 告示年月日 | 平成28年3月8日 | 所在地 | 秋田県男鹿市男鹿中滝川字杉下 |

土砂災害警戒区域等の指定の公示に係る図書(その2 - 1)



図中の数字は横断測線番号を示す

様式 - 2 - 1 (急)

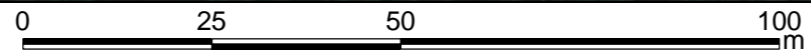
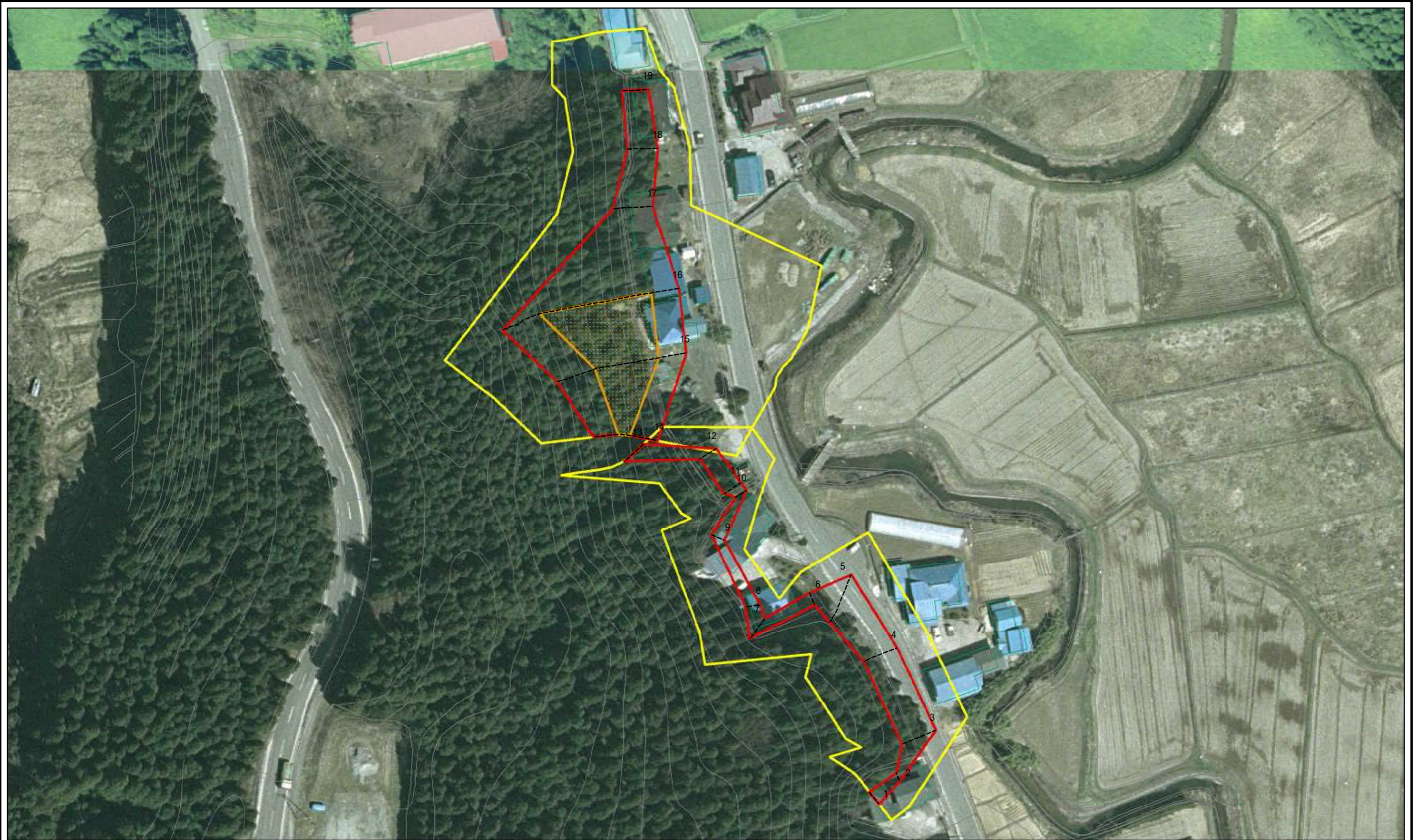
土砂災害警戒区域・土砂災害特別警戒区域
区域図(その2)

| | |
|-------------------------|--|
| 土砂災害防止法施行令第二条の基準に該当する区域 | |
| 土砂災害防止法施行令第三条の基準に該当する区域 | |
| 土砂等の堆積の高さが3mを超える区域 | |
| それ以外の区域 | |

| | | |
|---|----|---------|
| + | 縮尺 | 1:1,000 |
|---|----|---------|

| | | | |
|---------|-----------|------|----------------|
| 自然現象の種類 | 急傾斜地の崩壊 | 箇所番号 | 490 |
| 告示番号 | 第162号 | 箇所名 | 杉下1号 |
| 告示年月日 | 平成28年3月8日 | 所在地 | 秋田県男鹿市男鹿中滝川字杉下 |

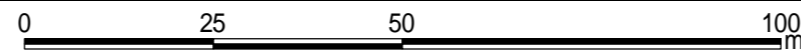
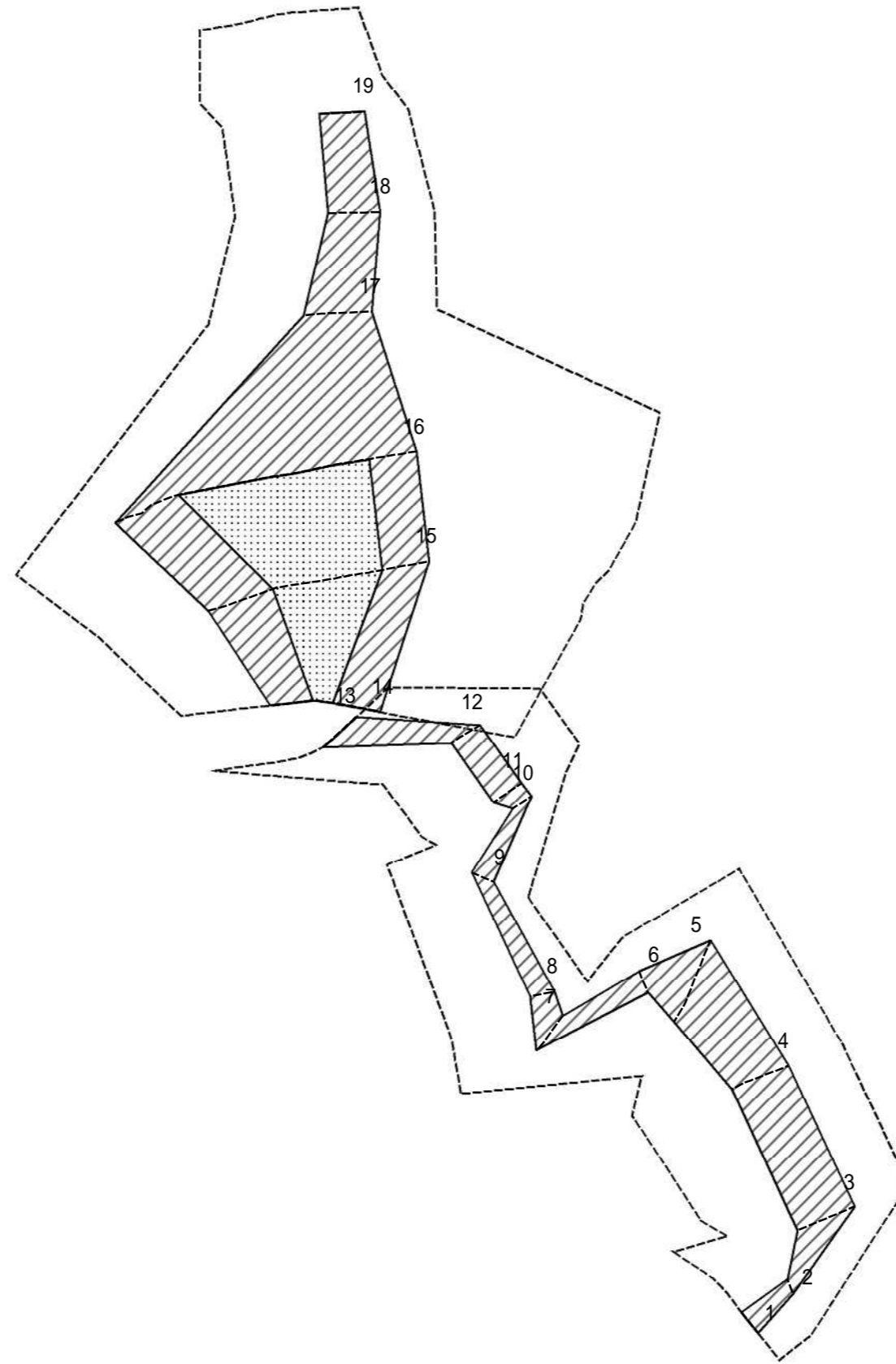
土砂災害警戒区域等の指定の公示に係る図書(その2 - 1)



図中の数字は横断測線番号を示す

| | | | | | | | |
|---|---|--|--------------------|---------|-----------|------|----------------|
| 様式 - 2 - 1 (急) 土砂災害警戒区域・土砂災害特別警戒区域 区域図(その2) | 土砂災害防止法施行令第二条の基準に該当する区域 | | 土 縮尺 1:1,000 | 自然現象の種類 | 急傾斜地の崩壊 | 箇所番号 | 490 |
| | 土砂災害防止法施行令第三条の基準に該当する区域 | | | 告示番号 | 第162号 | 箇所名 | 杉下1号 |
| | 土砂等の(移動)高さが1m以下の場合、土砂等の移動による力が100kN/mを超える区域 | | | 告示年月日 | 平成28年3月8日 | 所在地 | 秋田県男鹿市男鹿中滝川字杉下 |
| | 土砂等の堆積の高さが3mを超える区域 | | | | | | |
| | それ以外の区域 | | | | | | |

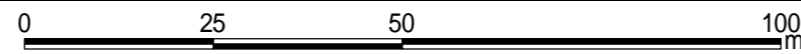
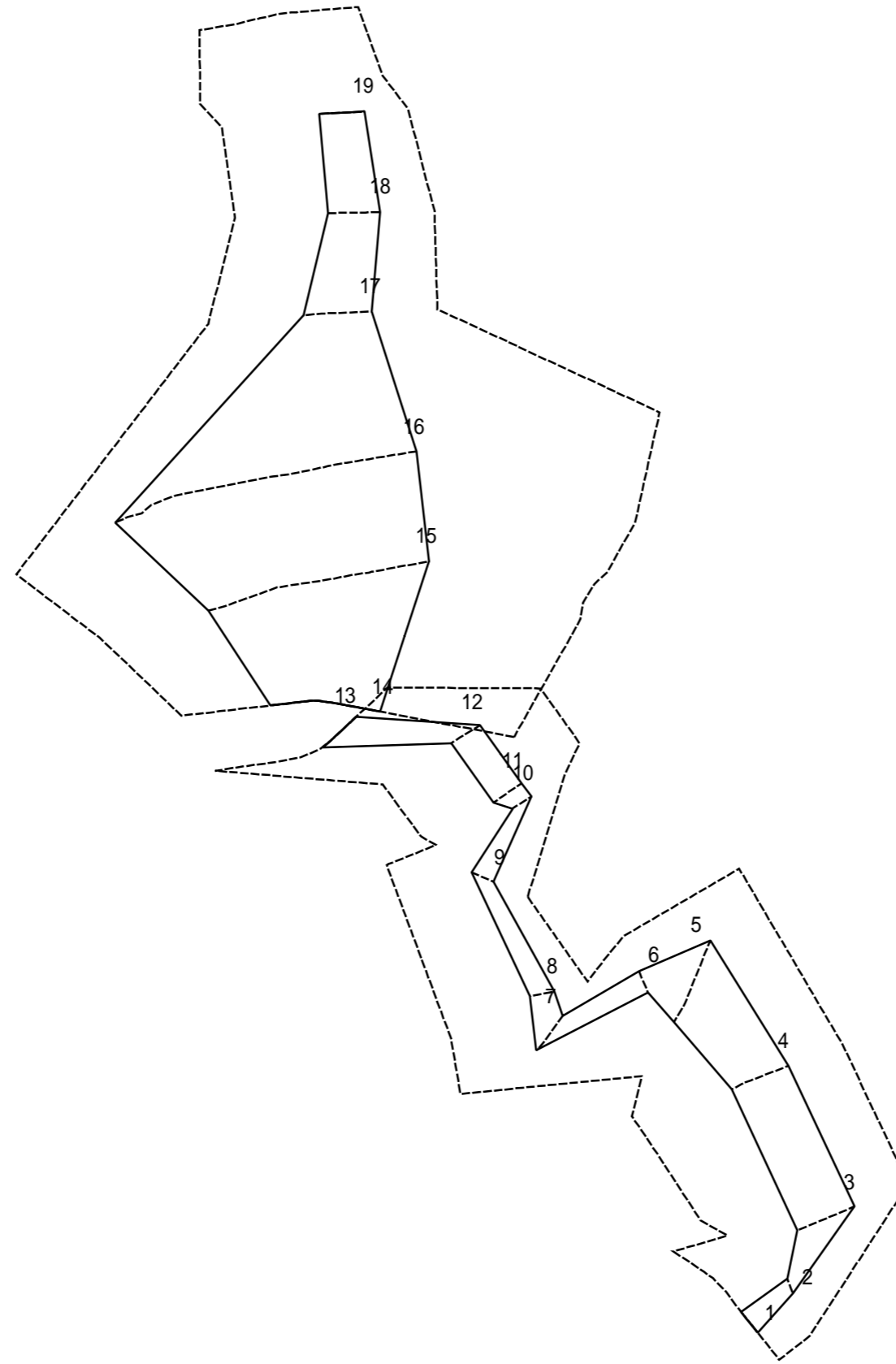
土砂災害警戒区域等の指定の公示に係る図書(その2 - 2)



図中の数字は横断測線番号を示す

| | | | | | | | |
|--|-------------------------|--|--------------------|---------|-----------|------|----------------|
| 様式 - 2 - 2 (急) 土砂災害特別警戒区域の区域区分図 (急傾斜地の崩壊に伴う土石等の移動により 建築物の地上部に作用すると想定される力) | 土砂災害防止法施行令第二条の基準に該当する区域 | | 土 縮尺 1:1,000 | 自然現象の種類 | 急傾斜地の崩壊 | 箇所番号 | 490 |
| | 土砂災害防止法施行令第三条の基準に該当する区域 | | | 告示番号 | 第162号 | 箇所名 | 杉下1号 |
| | それ以外の区域 | | | 告示年月日 | 平成28年3月8日 | 所在地 | 秋田県男鹿市男鹿中滝川字杉下 |

土砂災害警戒区域等の指定の公示に係る図書(その2 - 3)



図中の数字は横断測線番号を示す

| | | | | | | | |
|--|-------------------------|--|--------------------|---------|-----------|------|----------------|
| 様式 - 2 - 3 (急) 土砂災害特別警戒区域の区域区分図 (急傾斜地の崩壊に伴う土石等の堆積により 建築物の地上部に作用すると想定される力) | 土砂災害防止法施行令第二条の基準に該当する区域 | | 土 縮尺 1:1,000 | 自然現象の種類 | 急傾斜地の崩壊 | 箇所番号 | 490 |
| | 土砂災害防止法施行令第三条の基準に該当する区域 | | | 告示番号 | 第162号 | 箇所名 | 杉下1号 |
| | それ以外の区域 | | | 告示年月日 | 平成28年3月8日 | 所在地 | 秋田県男鹿市男鹿中滝川字杉下 |

土砂災害警戒区域等の指定の公示に係る図書(その3)(案)

| 横断測線の区間 | 土石等の移動により建築物の地上部に作用すると想定される力 | | | | 土石等の堆積により建築物の地上部に作用すると想定される力 | | | | 横断測線の区間 | 土石等の移動により建築物の地上部に作用すると想定される力 | | | | 土石等の堆積により建築物の地上部に作用すると想定される力 | | | |
|---------|---|---------------|---------------------------------------|---------------|---------------------------------------|---------------|---------------------------------------|---------------|---------|---|---------------|---------------------------------------|---------------|---------------------------------------|---------------|---------------------------------------|---------------|
| | 土石等の(移動)高さが1m以下の場合、土石等の移動による力が100kN/m ² を超える区域 | | それ以外の区域 | | 土石等の堆積の高さが3mを超える区域 | | それ以外の区域 | | | 土石等の(移動)高さが1m以下の場合、土石等の移動による力が100kN/m ² を超える区域 | | それ以外の区域 | | 土石等の堆積の高さが3mを超える区域 | | それ以外の区域 | |
| | 力の大きさのうち最大のもの (kN/m ²) | 土石等の高さ (m) | 力の大きさのうち最大のもの (kN/m ²) | 土石等の高さ (m) | 力の大きさのうち最大のもの (kN/m ²) | 土石等の高さ (m) | 力の大きさのうち最大のもの (kN/m ²) | 土石等の高さ (m) | | 力の大きさのうち最大のもの (kN/m ²) | 土石等の高さ (m) | 力の大きさのうち最大のもの (kN/m ²) | 土石等の高さ (m) | 力の大きさのうち最大のもの (kN/m ²) | 土石等の高さ (m) | 力の大きさのうち最大のもの (kN/m ²) | 土石等の高さ (m) |
| 1 ~ 2 | - | - | 53.61 | 1.00 | - | - | 12.31 | 2.44 | ~ | | | | | | | | |
| 2 ~ 3 | - | - | 82.74 | 1.00 | - | - | 12.31 | 2.44 | ~ | | | | | | | | |
| 3 ~ 4 | - | - | 82.74 | 1.00 | - | - | 9.33 | 1.85 | ~ | | | | | | | | |
| 4 ~ 5 | - | - | 92.27 | 1.00 | - | - | 9.33 | 1.85 | ~ | | | | | | | | |
| 5 ~ 6 | - | - | 97.27 | 1.00 | - | - | 10.84 | 2.14 | ~ | | | | | | | | |
| 6 ~ 7 | - | - | 64.68 | 1.00 | - | - | 10.84 | 2.14 | ~ | | | | | | | | |
| 7 ~ 8 | - | - | 64.68 | 1.00 | - | - | 10.69 | 2.11 | ~ | | | | | | | | |
| 8 ~ 9 | - | - | 51.42 | 1.00 | - | - | 10.63 | 2.10 | ~ | | | | | | | | |
| 9 ~ 10 | - | - | 48.94 | 1.00 | - | - | 11.04 | 2.18 | ~ | | | | | | | | |
| 10 ~ 11 | - | - | 48.94 | 1.00 | - | - | 12.23 | 2.42 | ~ | | | | | | | | |
| 11 ~ 12 | - | - | 48.96 | 1.00 | - | - | 12.23 | 2.42 | ~ | | | | | | | | |
| 12 ~ 13 | - | - | 68.00 | 1.00 | - | - | 12.22 | 2.42 | ~ | | | | | | | | |
| 13 ~ 14 | - | - | - | - | - | - | - | - | ~ | | | | | | | | |
| 14 ~ 15 | 126.02 | 1.00 | 100.00 | 1.00 | - | - | 13.92 | 2.75 | ~ | | | | | | | | |
| 15 ~ 16 | 132.89 | 1.00 | 100.00 | 1.00 | - | - | 13.89 | 2.75 | ~ | | | | | | | | |
| 16 ~ 17 | - | - | 100.00 | 1.00 | - | - | 13.89 | 2.75 | ~ | | | | | | | | |
| 17 ~ 18 | - | - | 87.07 | 1.00 | - | - | 9.82 | 1.94 | ~ | | | | | | | | |
| 18 ~ 19 | - | - | 75.04 | 1.00 | - | - | 9.82 | 1.94 | ~ | | | | | | | | |
| 19 ~ 20 | - | - | - | - | - | - | - | - | ~ | | | | | | | | |
| 20 ~ 21 | - | - | - | - | - | - | - | - | ~ | | | | | | | | |
| ~ | | | | | | | | | ~ | | | | | | | | |
| ~ | | | | | | | | | ~ | | | | | | | | |
| ~ | | | | | | | | | ~ | | | | | | | | |
| ~ | | | | | | | | | ~ | | | | | | | | |
| ~ | | | | | | | | | ~ | | | | | | | | |
| ~ | | | | | | | | | ~ | | | | | | | | |

| | | | | |
|----------------------------------|---------|-----------|------|----------------|
| 様式-3(急) 建築物の構造の規制に必要な衝撃に関する事項 | 自然現象の種類 | 急傾斜地の崩壊 | 箇所番号 | I-490 |
| | 告示番号 | 第162号 | 箇所名 | 杉下1号 |
| | 告示年月日 | 平成28年3月8日 | 所在地 | 秋田県男鹿市男鹿中滝川字杉下 |