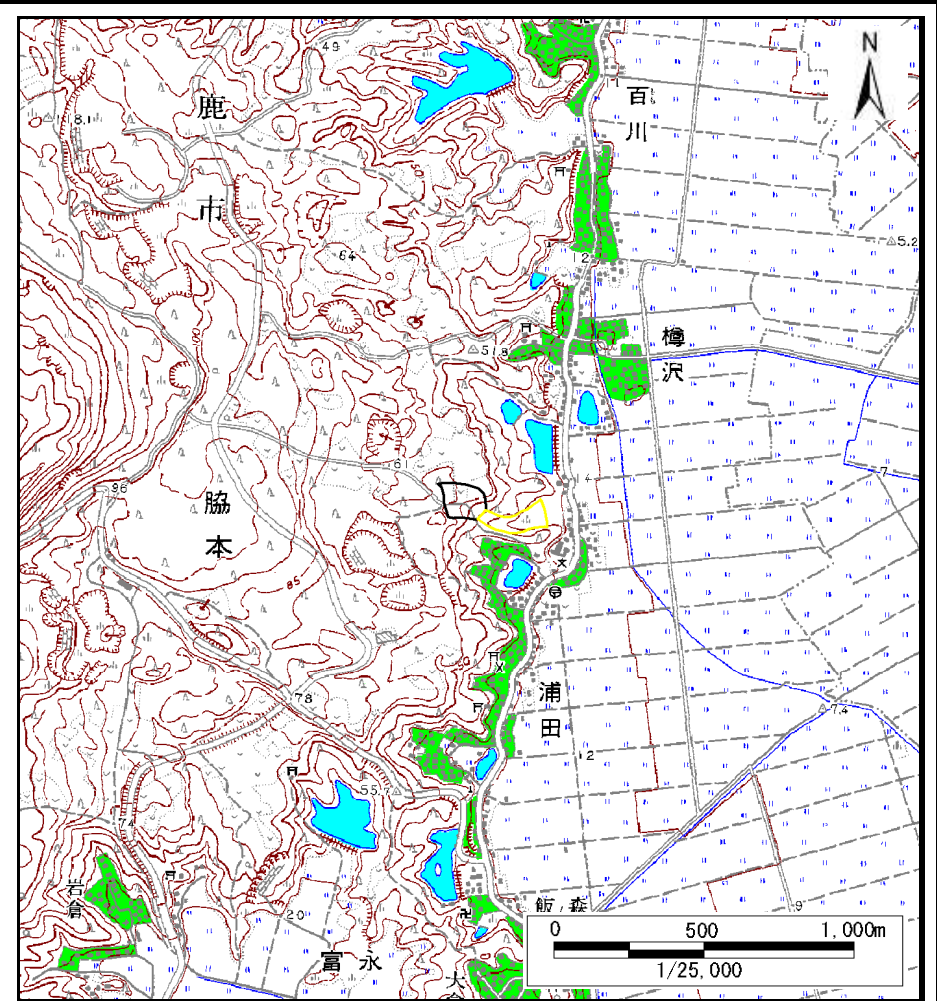


土砂災害警戒区域等の指定の公示に係る図書（その1）



(1/200,000)

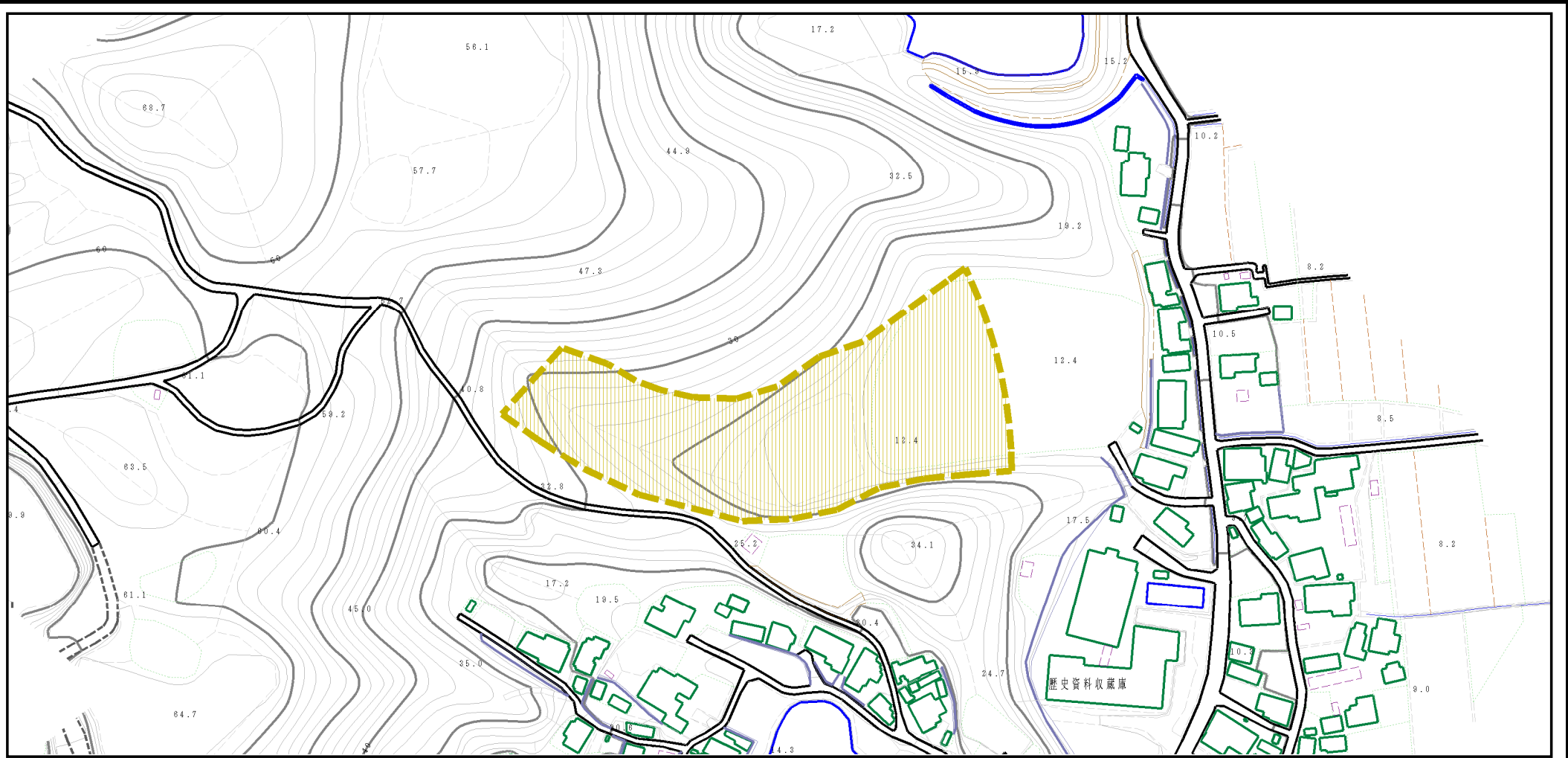


(1/25,000)


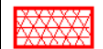


様式-1 (土) 土砂災害警戒区域・土砂災害特別警戒区域 位置図	自然現象の種類	土石流
	溪流番号	Ⅲ - 0345
	溪流名	脇本浦田沢
	所在地	秋田県男鹿市脇本樽沢字刈沢

この地図は、国土地理院長の承認を得て、同院発行の数値地図200000(地図画像)及び数値地図25000(地図画像)を複製したものである。(承認番号 平26情複、第816号)
 この地図を第三者がさらに複製する場合には、国土地理院長の承認を得なければならない。

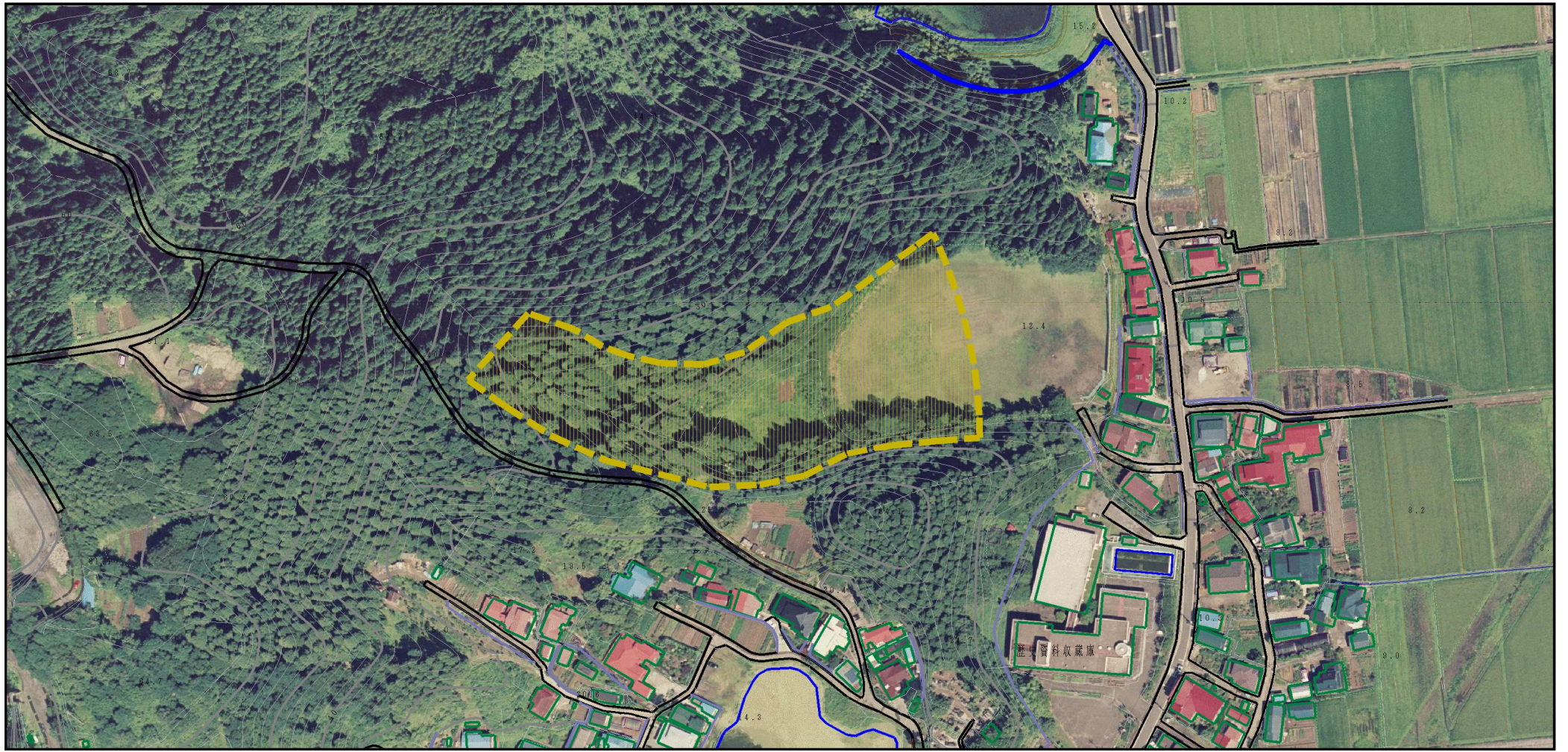
土砂災害警戒区域等の指定の公示に係る図書（その2）



0 1 × 100m

様式-2 (土) 土砂災害警戒区域・土砂災害特別警戒区域 区域図 (その1)	土砂災害防止法施行令第二条の基準に該当する区域			N 縮尺 1:2,500	自然現象の種類	土石流	溪流番号	Ⅲ-0345
	土砂災害防止法施行令第三条の基準に該当する区域	土石流の高さが1mを超える場合、土石等の移動による力が50kN/m ² を超える区域			告示番号	第150号	溪流名	脇本浦田沢
		土石流の高さが1mを超える場合、土石等の移動による力が50kN/m ² を超えない区域		告示年月日	平成28年3月1日	所在地	秋田県男鹿市脇本樽沢字刈沢	
		その他の区域						

参考資料 (その3)



0 1 × 100m

様式-3 (土) 土砂災害警戒区域・土砂災害特別警戒区域の 指定の区域区分図	土砂災害防止法施行令第二条の基準に該当する区域			N 縮尺 1:2,500	自然現象の種類	土石流	溪流番号	Ⅲ-0345
	土砂災害防止法施行令第三条の基準に該当する区域	土石流の高さが1mを超える場合、土石等の移動による力が50kN/m ² を超える区域			告示番号	第150号	溪流名	脇本浦田沢
		土石流の高さが1mを超える場合、土石等の移動による力が50kN/m ² を超えない区域			告示年月日	平成28年3月1日	所在地	秋田県男鹿市脇本樽沢字刈沢
		その他の区域						

土砂災害警戒区域等の指定の公示に係る図書(その3)

横断側線の区間	土石流の力(kN/m ²)	土石流の高さ(m)	区分		横断側線の区間	土石流の力(kN/m ²)	土石流の高さ(m)	区分
0~1	14.6	0.5	Y					
1~2	13.0	0.4	Y					
2~3	6.9	0.3	Y					
3~4	4.3	0.3	Y					
4~5	3.0	0.3	Y					
5~6	2.5	0.3	Y					
6~7	1.9	0.3	Y					
7~8	2.1	0.3	Y					
8~9	1.7	0.3	Y					
9~10	1.3	0.3	Y					
10~11	0.9	0.4	Y					
11~12	0.9	0.4	Y					
12~13	0.5	0.5	Y					

様式-3 (土)
建築物の構造の規制に必要な衝撃に関する事項

自然現象の種類	土石流	溪流番号	Ⅲ-0345
告示番号	第150号	溪流名	脇本浦田沢
告示年月日	平成28年3月1日	所在地	秋田県男鹿市脇本樽沢字刈沢