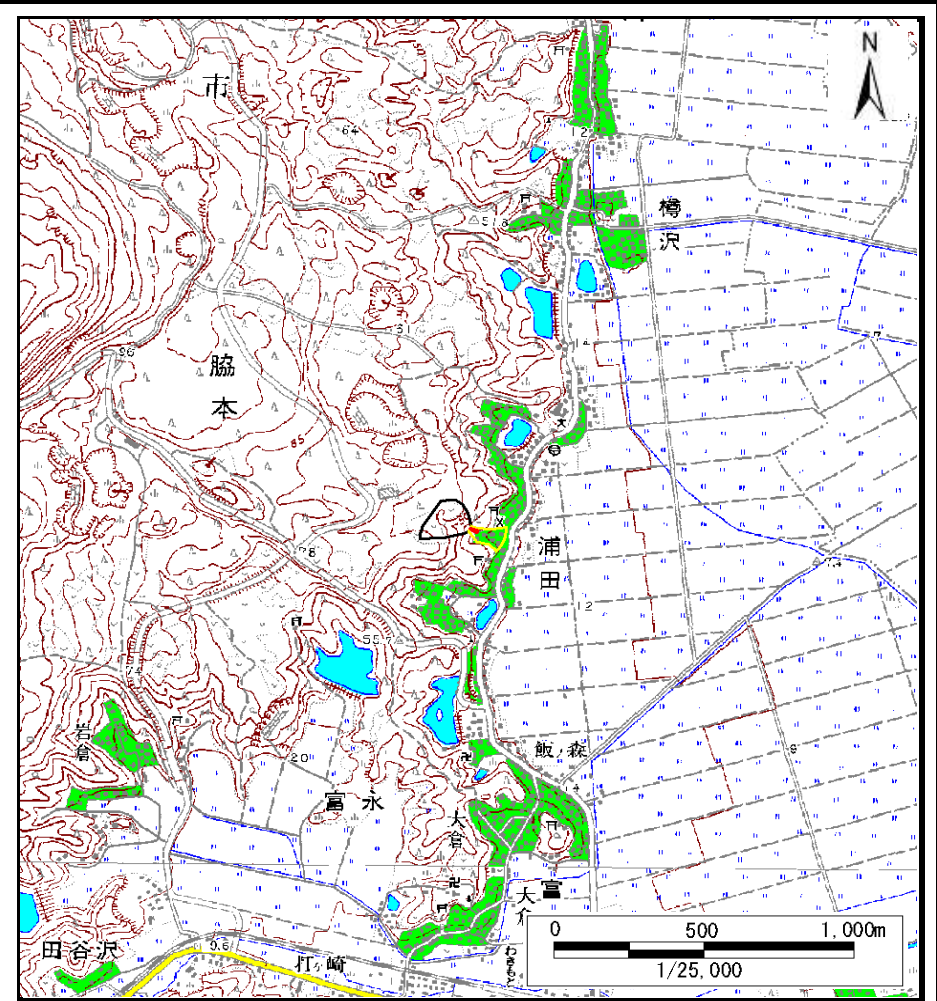


土砂災害警戒区域等の指定の公示に係る図書（その1）



(1/200,000)



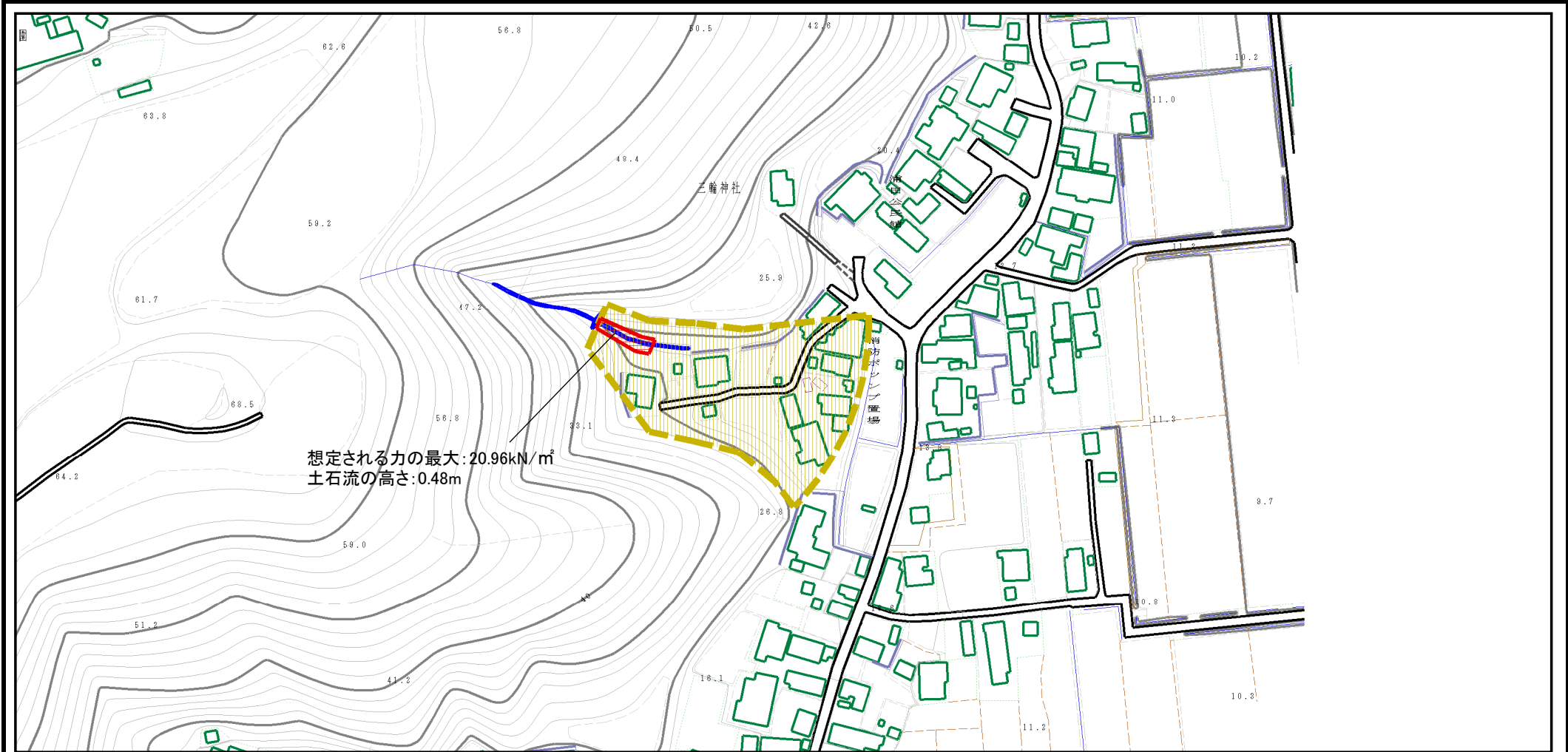
(1/25,000)

様式-1 (土)
土砂災害警戒区域・土砂災害特別警戒区域 位置図

| | |
|---------|----------------|
| 自然現象の種類 | 土石流 |
| 溪流番号 | I-1272 |
| 溪流名 | 菅ノ沢 |
| 所在地 | 秋田県男鹿市脇本浦田字菅ノ沢 |

この地図は、国土地理院長の承認を得て、同院発行の数値地図200000(地図画像)及び数値地図25000(地図画像)を複製したものである。(承認番号 平26情複、第816号)
この地図を第三者がさらに複製する場合には、国土地理院長の承認を得なければならない。

土砂災害警戒区域等の指定の公示に係る図書 (その2)



0 1 × 100m

様式-2 (土)
土砂災害警戒区域・土砂災害特別警戒区域
区域図 (その1)

土砂災害防止法施行令第二条の基準に該当する区域



自然現象
の種類

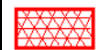
土石流

溪流番号

I-1272

土砂災害
防止法施
行令第三
条の基準
に該当す
る区域

土石流の高さが1mを超える場合、土石等の
移動による力が50kN/m²を超える区域



土石流の高さが1mを超える場合、土石等の
移動による力が50kN/m²を超えない区域



その他の区域



縮尺
1:2,500

告示番号

第149号

溪流名

菅ノ沢

告示年月日

平成28年3月1日

所在地

秋田県男鹿市脇本浦田
字菅ノ沢

参考資料 (その3)



0 1 × 100m

様式-3 (土)
土砂災害警戒区域・土砂災害特別警戒区域の
指定の区域区分図

| | | | | | | |
|-------------------------|--|---------------|---------|-----------|------|--------------------|
| 土砂災害防止法施行令第二条の基準に該当する区域 | | N | 自然現象の種類 | 土石流 | 溪流番号 | I-1272 |
| 土砂災害防止法施行令第三条の基準に該当する区域 | | | 告示番号 | 第149号 | 溪流名 | 菅ノ沢 |
| 土砂災害防止法施行令第三条の基準に該当する区域 | | 縮尺 1:2,500 | 告示年月日 | 平成28年3月1日 | 所在地 | 秋田県男鹿市脇本浦田 字菅ノ沢 |
| その他の区域 | | | | | | |

