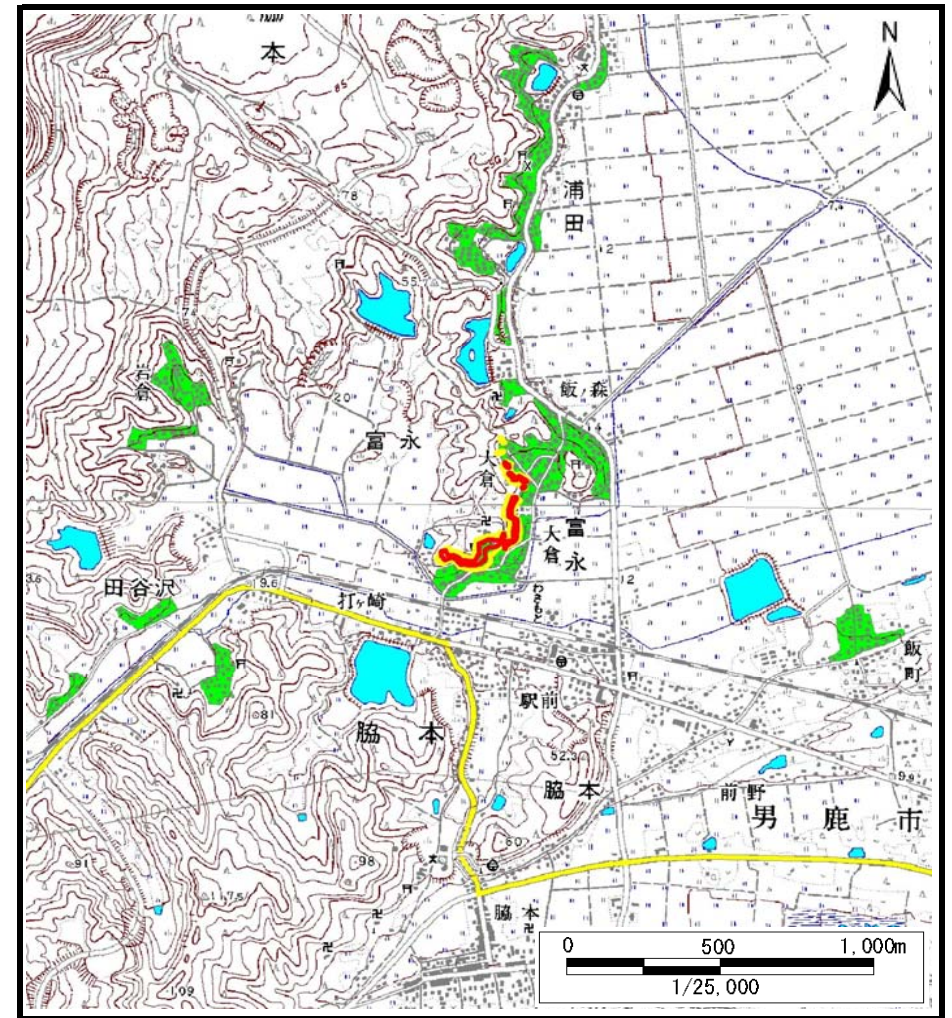


土砂災害警戒区域等の指定の公示に係る図書（その1）



(1/200,000)

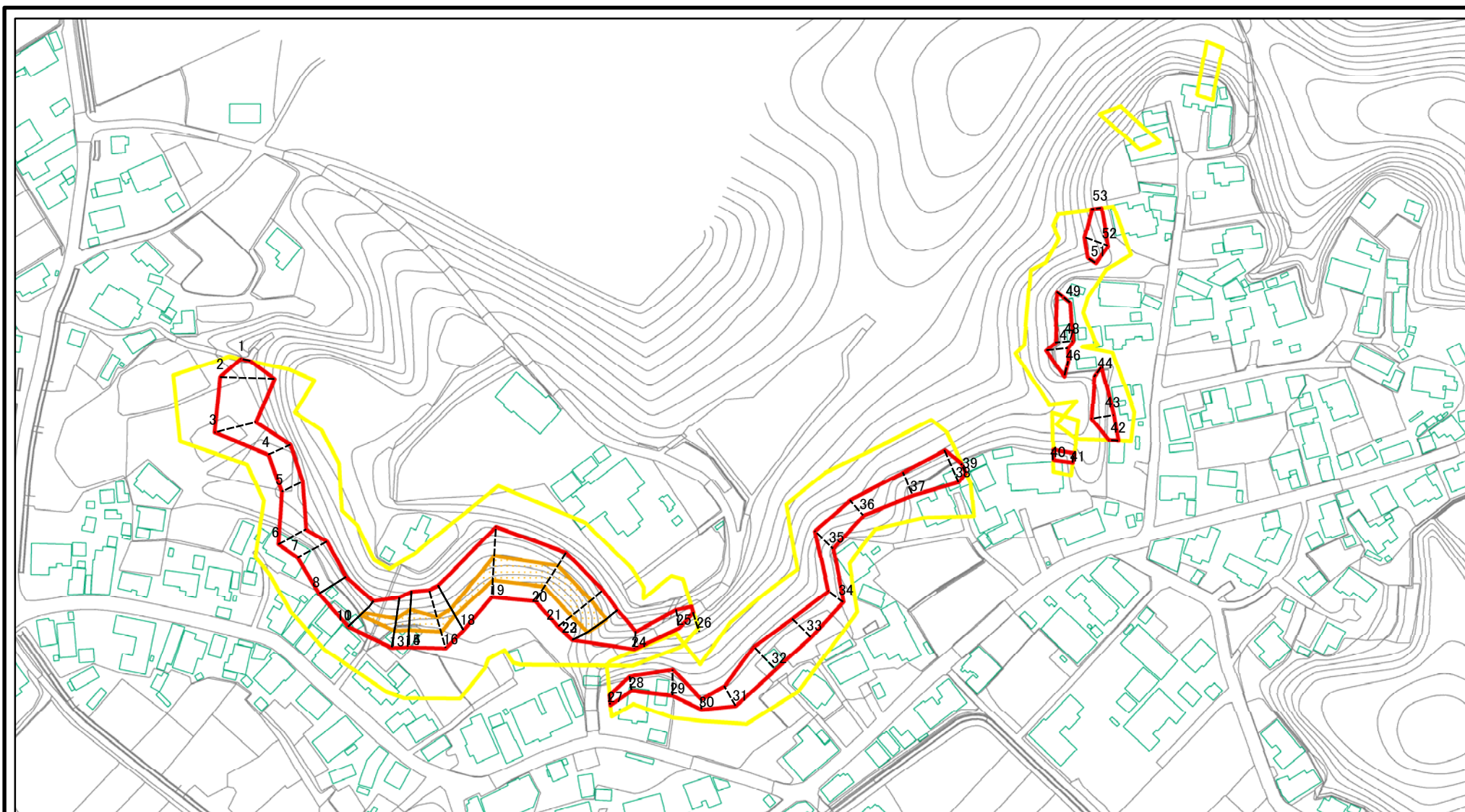


(1/25,000)

様式-1 (急)
土砂災害警戒区域・土砂災害特別警戒区域 位置図

自然現象の種類	急傾斜地の崩壊
箇所番号	I-502
箇所名	大倉
所在地	秋田県男鹿市脇本富永字大倉

土砂災害警戒区域等の指定の公示に係る図書(その2)



図中の数字は横断測線番号を示す

様式-2(急)

土砂災害警戒区域・土砂災害特別警戒区域
区域図(その1)

土砂災害防止法施行令第二条の基準に該当する区域

土砂災害防止法
施行令第三条の
基準に該当する
区域

土石等の(移動)高さが1m以下の場合、
土石等の移動による力が100kN/mを超える区域
土石等の堆積の高さが3mを超える区域
それ以外の区域



縮尺

1:2,500

自然現象
の種類

告示番号

告示年月日

急傾斜地の崩壊

第149号

平成28年3月1日

箇所番号

箇所名

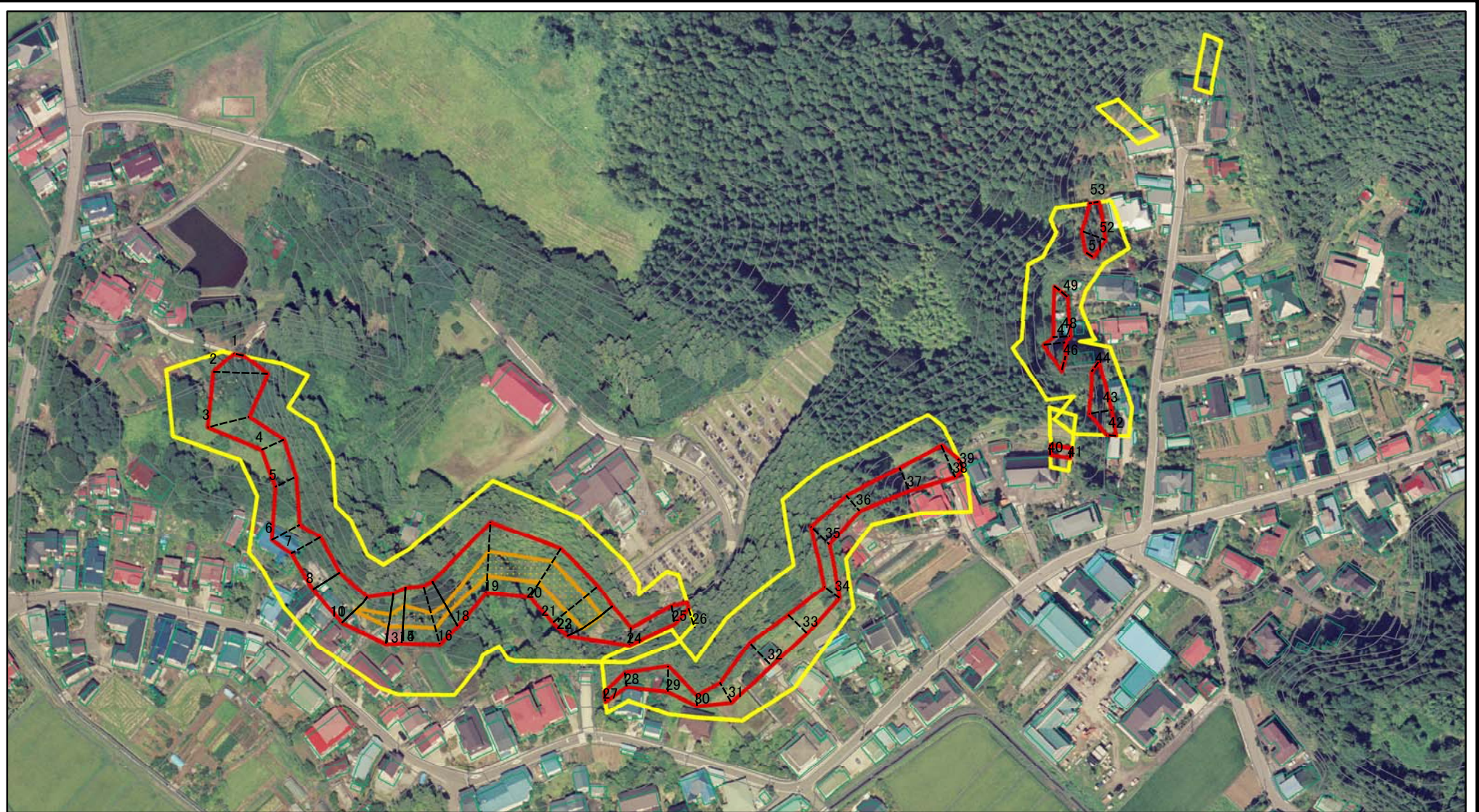
所在地

I-502

大倉

秋田県男鹿市脇本富永字大倉

土砂災害警戒区域等の指定の公示に係る図書(その2)



図中の数字は横断測線番号を示す

様式-2(急)

土砂災害警戒区域・土砂災害特別警戒区域図(その1)

土砂災害防止法施行令第二条の基準に該当する区域

土砂災害防止法施行令第三条の基準に該当する区域

それ以外の区域



縮尺

1:2,500

自然現象の種類

告示番号

告示年月日

急傾斜地の崩壊

第149号

平成28年3月1日

箇所番号

箇所名

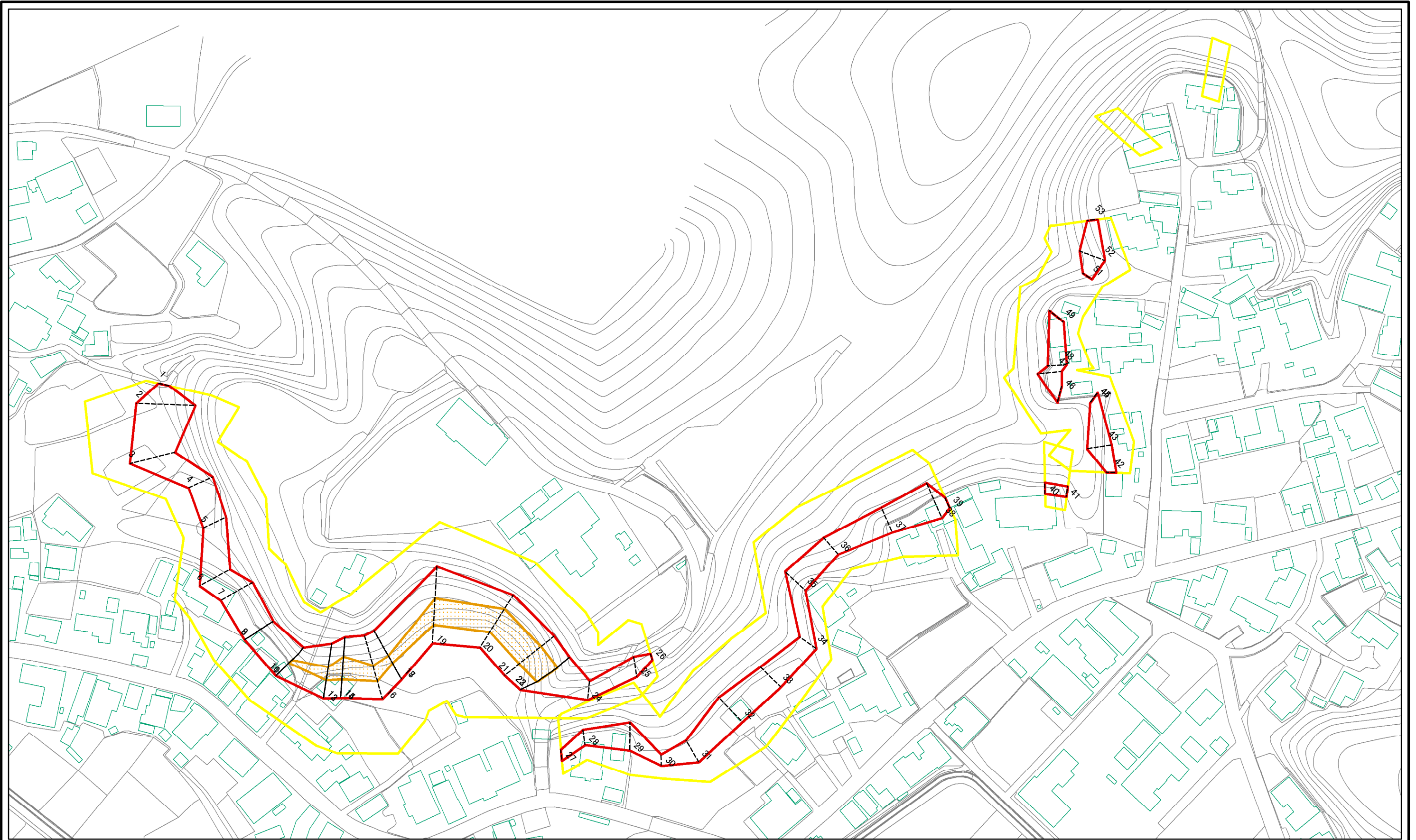
所在地

I-502

大倉

秋田県鹿角市脇本富永字大倉

土砂災害警戒区域等の指定の公示に係る図書(その2-1)

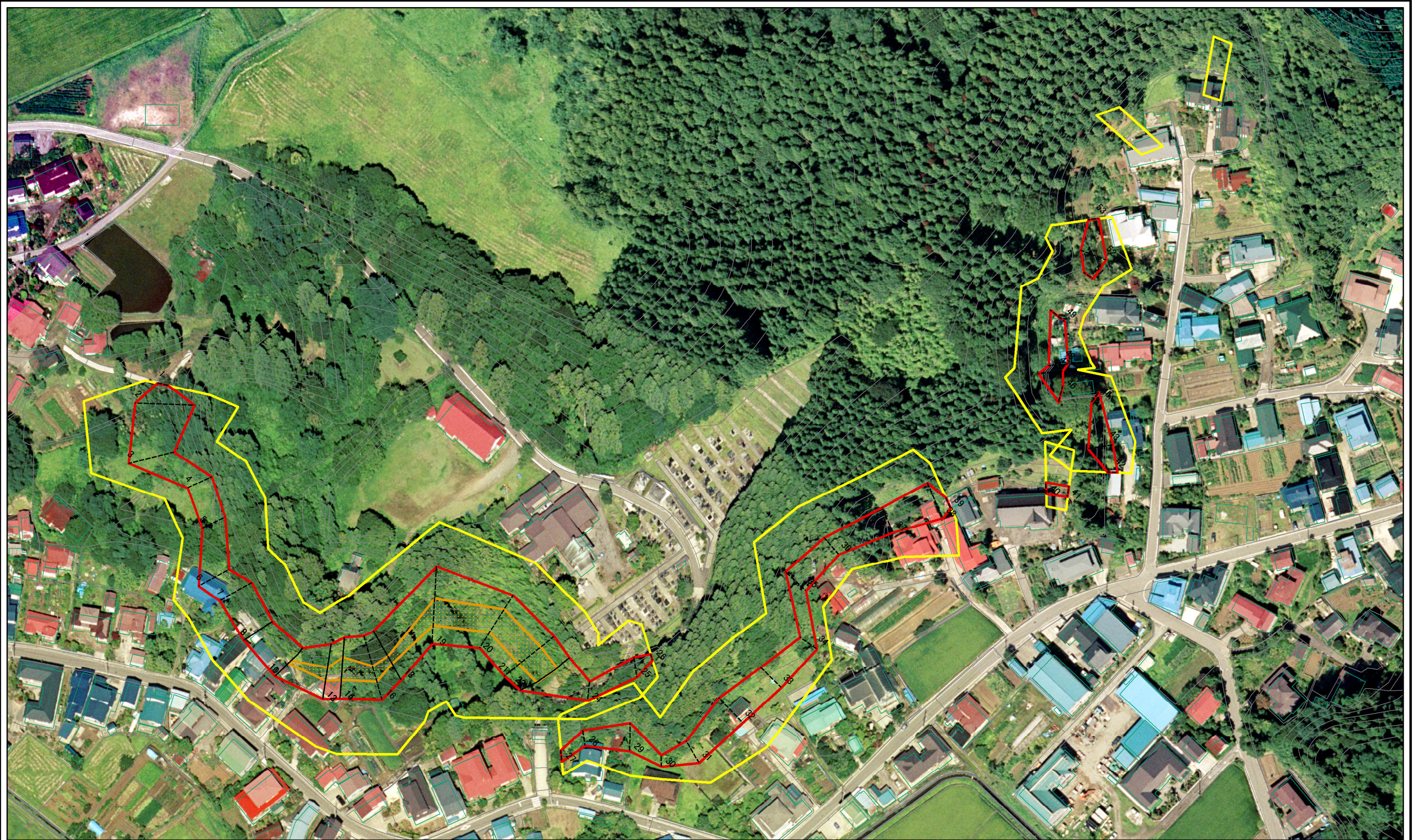


0 25 50 100 m

図中の数字は横断測線番号を示す

様式-2-1(急) 土砂災害警戒区域・土砂災害特別警戒区域区域図(その2)	土砂災害防止法施行令第二条の基準に該当する区域			自然現象の種類	急傾斜地の崩壊	箇所番号	I-502	
	土砂災害防止法施行令第三条の基準に該当する区域	土石等の(移動)高さが1m以下の場合、土石等の移動による力が100kN/mを超える区域		縮尺 1:1,500	告示番号	第149号	箇所名	大倉
		土石等の堆積の高さが3mを超える区域			告示年月日	平成28年3月1日	所在地	秋田県男鹿市脇本富永字大倉
	それ以外の区域							

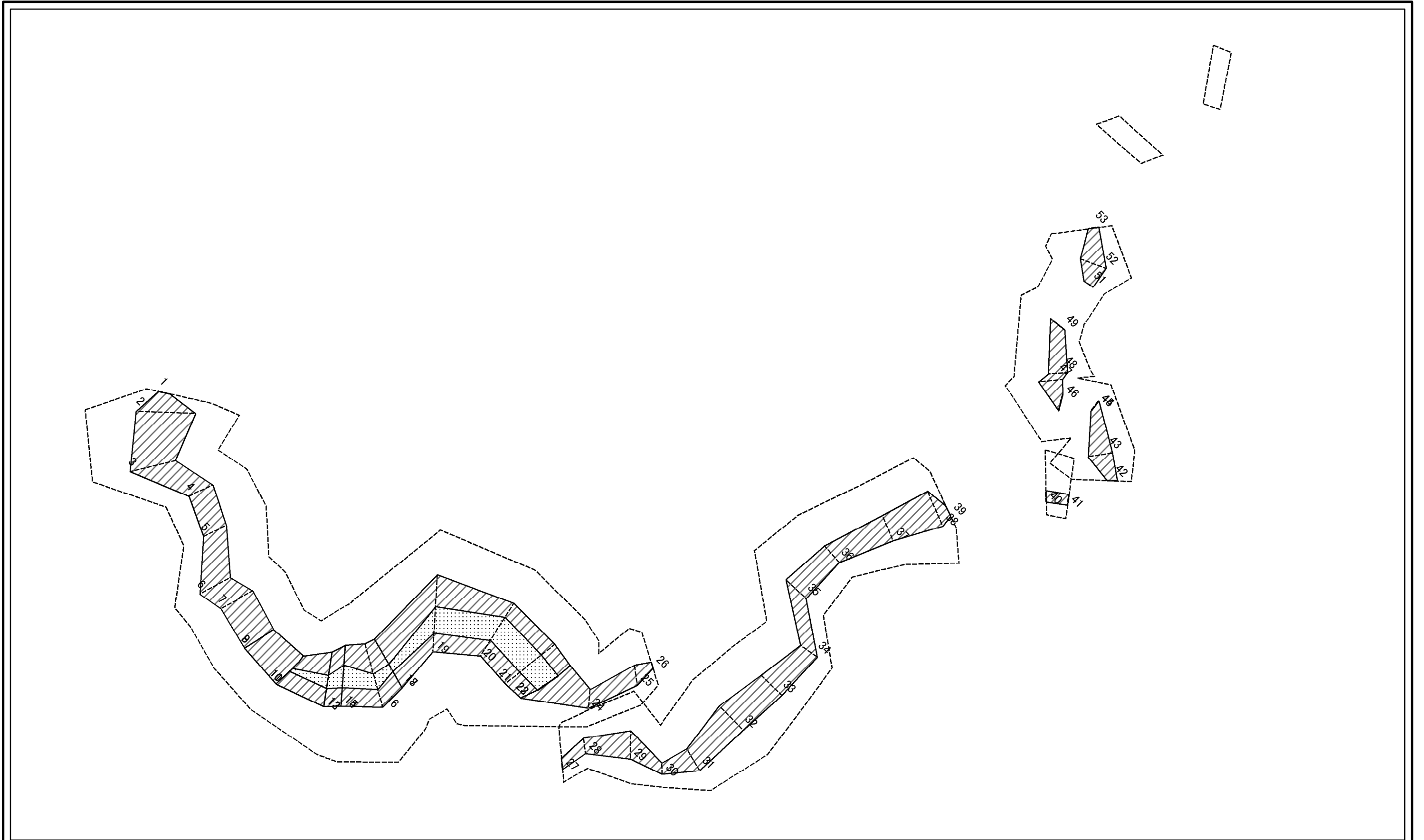
土砂災害警戒区域等の指定の公示に係る図書(その2-1)



図中の数字は横断測線番号を示す

様式-2-1(急) 土砂災害警戒区域・土砂災害特別警戒区域区域図(その2)	土砂災害防止法施行令第二条の基準に該当する区域				自然現象の種類	急傾斜地の崩壊	箇所番号	I-502
	土砂災害防止法施行令第三条の基準に該当する区域	土石等の(移動)高さが1m以下の場合、土石等の移動による力が100kN/mを超える区域			告示番号	第149号	箇所名	大倉
	土砂等の堆積の高さが3mを超える区域	それ以外の区域		縮尺 1:1,500	告示年月日	平成28年3月1日	所在地	秋田県男鹿市脇本富永宇大倉

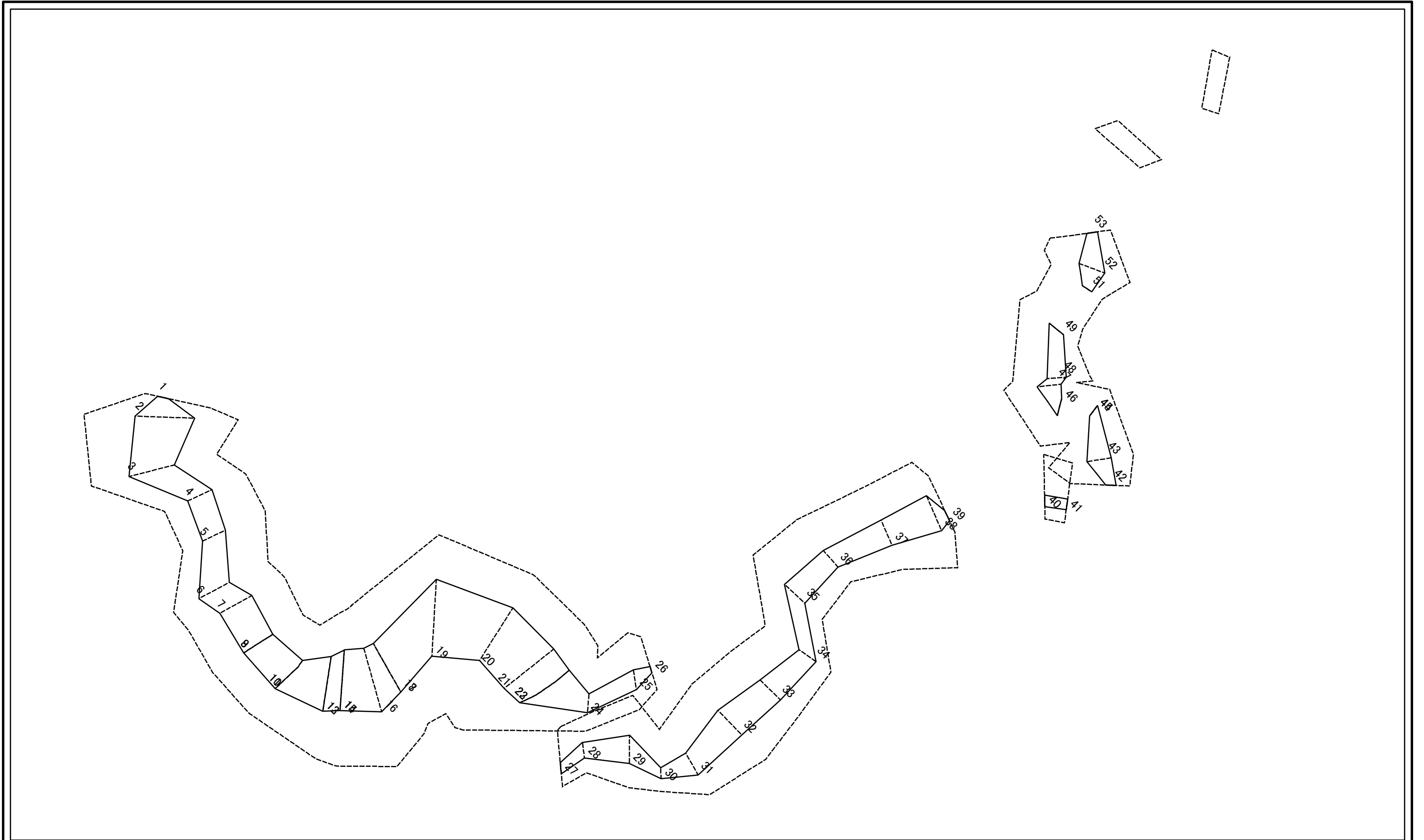
土砂災害警戒区域等の指定の公示に係る図書(その2-2)



図中の数字は横断測線番号を示す

様式-2-2(急) 土砂災害特別警戒区域の区域区分図 (急傾斜地の崩壊に伴う土石等の移動により 建築物の地上部に作用すると想定される力)	土砂災害防止法施行令第二条の基準に該当する区域			自然現象の種類	急傾斜地の崩壊	箇所番号	I-502
	土砂災害防止法 施行令第三条の 基準に該当する 区域	土石等の(移動)高さが1m以下の場合、 土石等の移動による力が100kN/mを超える区域		告示番号	第149号	箇所名	大倉
		それ以外の区域		告示年月日	平成28年3月1日	所在地	秋田県男鹿市脇本富永字大倉
			縮尺 1:1,500				

土砂災害警戒区域等の指定の公示に係る図書(その2-3)



図中の数字は横断測線番号を示す

様式-2-3(急) 土砂災害特別警戒区域の区域区分図 (急傾斜地の崩壊に伴う土石等の堆積により 建築物の地上部に作用すると想定される力)	土砂災害防止法施行令第二条の基準に該当する区域			自然現象の種類	急傾斜地の崩壊	箇所番号	I-502	
	土砂災害防止法 施行令第三条の 基準に該当する 区域	土石等の堆積の高さが3mを超える区域			告示番号	第149号	箇所名	大倉
		それ以外の区域				告示年月日	平成28年3月1日	所在地
			縮尺	1:1,500				

土砂災害警戒区域等の指定の公示に係る図書(その3)

横断測線の区間	土石等の移動により建築物の地上部に作用すると想定される力				土石等の堆積により建築物の地上部に作用すると想定される力				横断測線の区間	土石等の移動により建築物の地上部に作用すると想定される力				土石等の堆積により建築物の地上部に作用すると想定される力			
	土石等の(移動)高さが1m以下の場合、土石等の移動による力が100kN/m ² を超える区域		それ以外の区域		土石等の堆積の高さが3mを超える区域		それ以外の区域			土石等の(移動)高さが1m以下の場合、土石等の移動による力が100kN/m ² を超える区域		それ以外の区域		土石等の堆積の高さが3mを超える区域		それ以外の区域	
	力の大きさのうち最大のもの(kN/m ²)	土石等の高さ(m)	力の大きさのうち最大のもの(kN/m ²)	土石等の高さ(m)	力の大きさのうち最大のもの(kN/m ²)	土石等の高さ(m)	力の大きさのうち最大のもの(kN/m ²)	土石等の高さ(m)		力の大きさのうち最大のもの(kN/m ²)	土石等の高さ(m)	力の大きさのうち最大のもの(kN/m ²)	土石等の高さ(m)	力の大きさのうち最大のもの(kN/m ²)	土石等の高さ(m)	力の大きさのうち最大のもの(kN/m ²)	土石等の高さ(m)
1 ~ 2	-	-	100.00	1.00	-	-	10.00	1.98	33 ~ 34	-	-	87.80	1.00	-	-	8.67	1.72
2 ~ 3	-	-	100.00	1.00	-	-	10.00	1.98	34 ~ 35	-	-	82.57	1.00	-	-	8.48	1.68
3 ~ 4	-	-	99.88	1.00	-	-	9.92	1.96	35 ~ 36	-	-	82.57	1.00	-	-	8.69	1.72
4 ~ 5	-	-	86.95	1.00	-	-	9.51	1.88	36 ~ 37	-	-	88.32	1.00	-	-	9.55	1.89
5 ~ 6	-	-	87.17	1.00	-	-	7.99	1.58	37 ~ 38	-	-	100.00	1.00	-	-	12.11	2.40
6 ~ 7	-	-	100.00	1.00	-	-	11.68	2.31	38 ~ 39	-	-	100.00	1.00	-	-	12.11	2.40
7 ~ 8	-	-	100.00	1.00	-	-	12.28	2.43									
9 ~ 10	-	-	100.00	1.00	-	-	9.95	1.97	40 ~ 41	-	-	59.50	1.00	-	-	9.82	1.94
11 ~ 12	112.07	1.00	100.00	1.00	-	-	11.11	2.20									
13 ~ 14	122.61	1.00	100.00	1.00	-	-	10.58	2.09	42 ~ 43	-	-	83.54	1.00	-	-	10.07	1.99
15 ~ 16	122.60	1.00	100.00	1.00	-	-	11.49	2.27	43 ~ 44	-	-	83.54	1.00	-	-	11.15	2.21
16 ~ 17	110.80	1.00	100.00	1.00	-	-	10.63	2.10	45 ~ 46	-	-	-	-	-	-	-	-
18 ~ 19	115.40	1.00	100.00	1.00	-	-	10.60	2.10	46 ~ 47	-	-	77.74	1.00	-	-	10.91	2.16
19 ~ 20	131.13	1.00	100.00	1.00	-	-	12.16	2.41	47 ~ 48	-	-	77.74	1.00	-	-	10.91	2.16
20 ~ 21	131.13	1.00	100.00	1.00	-	-	12.16	2.41	48 ~ 49	-	-	72.10	1.00	-	-	10.51	2.08
21 ~ 22	130.91	1.00	100.00	1.00	-	-	12.58	2.49	49 ~ 50	-	-	-	-	-	-	-	-
23 ~ 24	-	-	100.00	1.00	-	-	12.58	2.49	50 ~ 51	-	-	-	-	-	-	-	-
24 ~ 25	-	-	75.52	1.00	-	-	9.55	1.89	51 ~ 52	-	-	88.67	1.00	-	-	9.59	1.90
25 ~ 26	-	-	75.52	1.00	-	-	12.15	2.40	52 ~ 53	-	-	88.67	1.00	-	-	9.59	1.90
27 ~ 28	-	-	66.68	1.00	-	-	9.25	1.83	54 ~ 55	-	-	-	-	-	-	-	-
28 ~ 29	-	-	87.02	1.00	-	-	8.71	1.72									
29 ~ 30	-	-	87.02	1.00	-	-	9.24	1.83	56 ~ 57	-	-	-	-	-	-	-	-
30 ~ 31	-	-	84.22	1.00	-	-	9.24	1.83	~								
31 ~ 32	-	-	99.94	1.00	-	-	11.87	2.35	~								
32 ~ 33	-	-	99.94	1.00	-	-	11.87	2.35	~								

様式-3(急) 建築物の構造の規制に必要な衝撃に関する事項	自然現象の種類	急傾斜地の崩壊	箇所番号	I-502
	告示番号	第149号	箇所名	大倉
	告示年月日	平成28年3月1日	所在地	秋田県男鹿市脇本富永字大倉