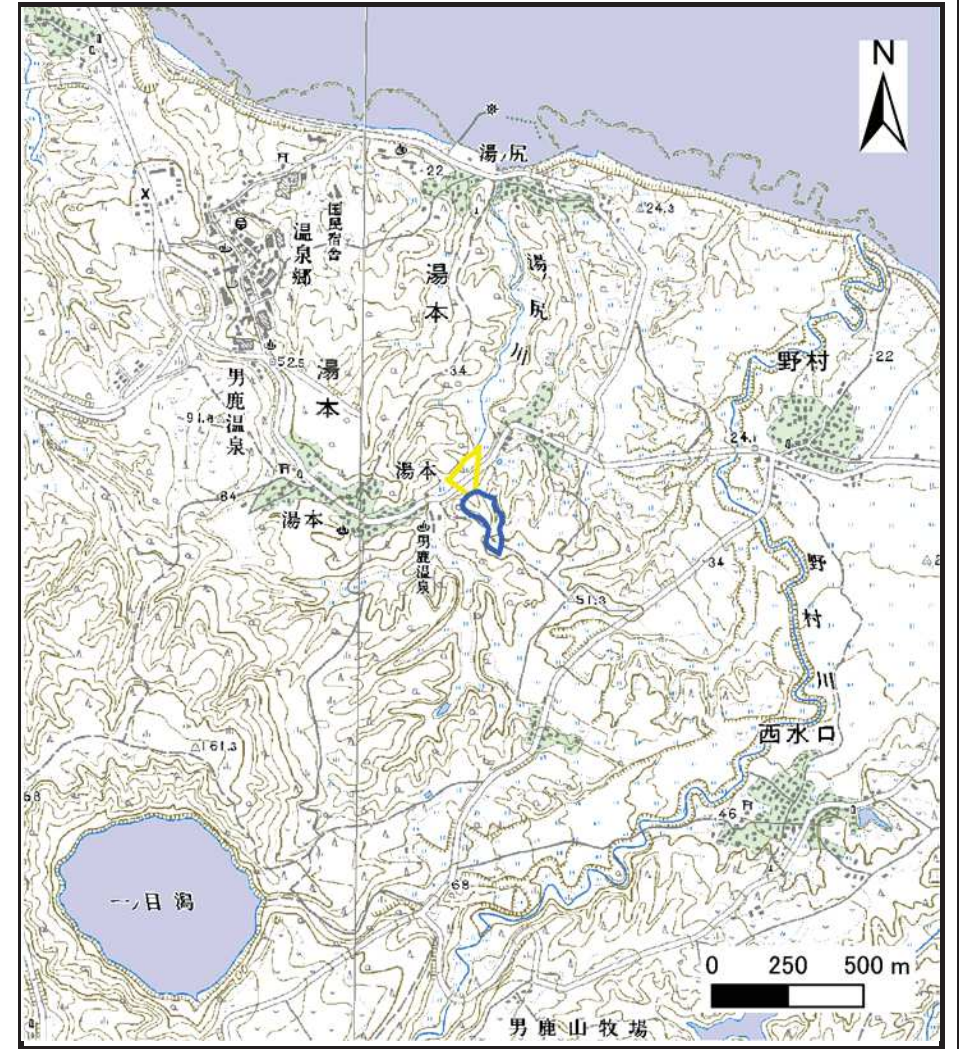


土砂災害警戒区域等の指定の公示に係る図書（その1）



(1/200,000)



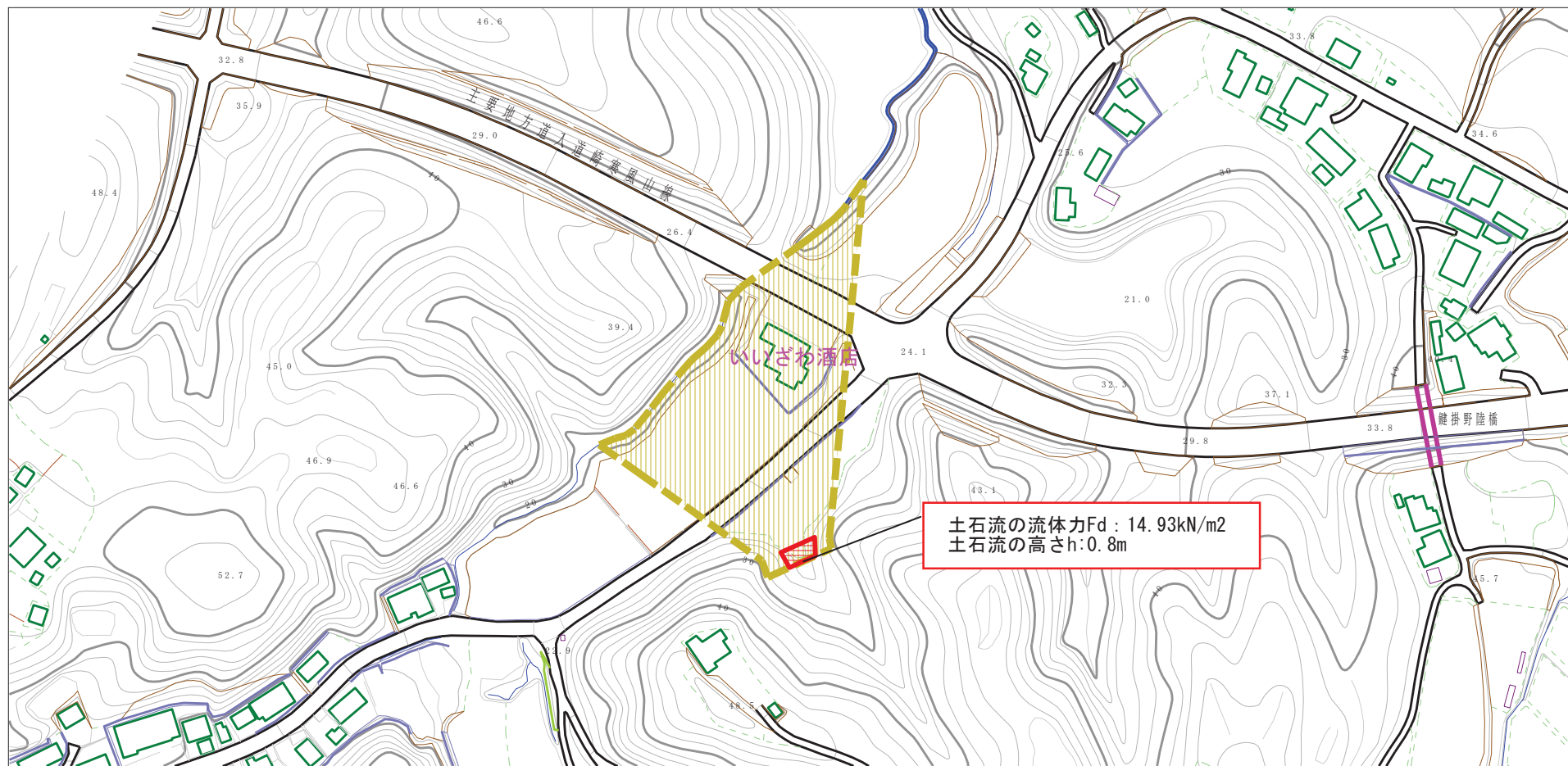
(1/25,000)

様式-1 (土)
土砂災害警戒区域・土砂災害特別警戒区域 位置図

| | |
|---------|-----------------|
| 自然現象の種類 | 土石流 |
| 溪流番号 | Ⅲ-0328-3 |
| 溪流名 | 北浦湯本沢3-3 |
| 所在地 | 男鹿市北浦湯本字鍵掛野及び福田 |

この地図は、国土地理院長の承認を得て、同院発行の20万分の1・2万5千分の1の地形図を複製したものである。（認証番号 平24東複、第78号）

土砂災害警戒区域等の指定の公示に係る図書（その2）



様式-2 (土)

土砂災害警戒区域・土砂災害特別警戒区域
区域図

土砂災害防止法施行令第二条の基準に該当する区域

土砂災害防止
法施行令第三
条の基準に該
当する区域

土石流の高さが1mを超える場合、土石等の
移動による力が50kN/m²を超える区域

土石流の高さが1mを超える場合、土石等の
移動による力が50kN/m²以下の区域

それ以外の区域



縮尺
1:2,500

自然現象
の種類

告示番号

告示年月日

土石流

第486号

平成27年11月10日

溪流番号

溪流名

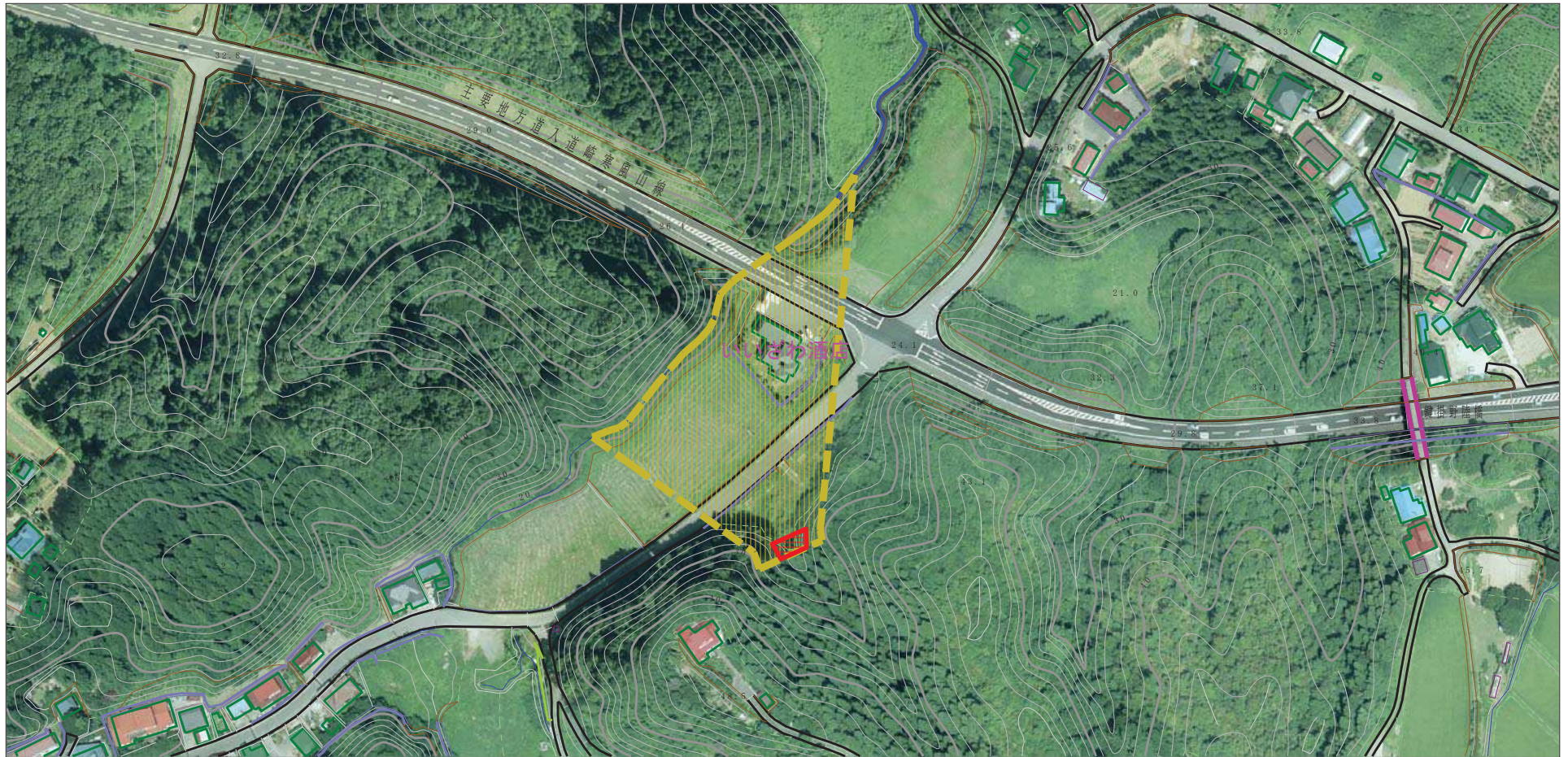
所在地

Ⅲ-0328-3





北浦湯本沢3-3

男鹿市北浦湯本字鍵掛野
及び福田

参考資料



0 1 × 100m

| | | | | | | | |
|------|-------------------------|---|---|---------|-------------|------|-----------------|
| 参考資料 | 土砂災害防止法施行令第二条の基準に該当する区域 |  | N  縮尺 1:2,500 | 自然現象の種類 | 土石流 | 溪流番号 | Ⅲ-0328-3 |
| | 土砂災害防止法施行令第三条の基準に該当する区域 |  | | 告示番号 | 第486号 | 溪流名 | 北浦湯本沢3-3 |
| | それ以外の区域 |  | | 告示年月日 | 平成27年11月10日 | 所在地 | 男鹿市北浦湯本字鍵掛野及び福田 |

