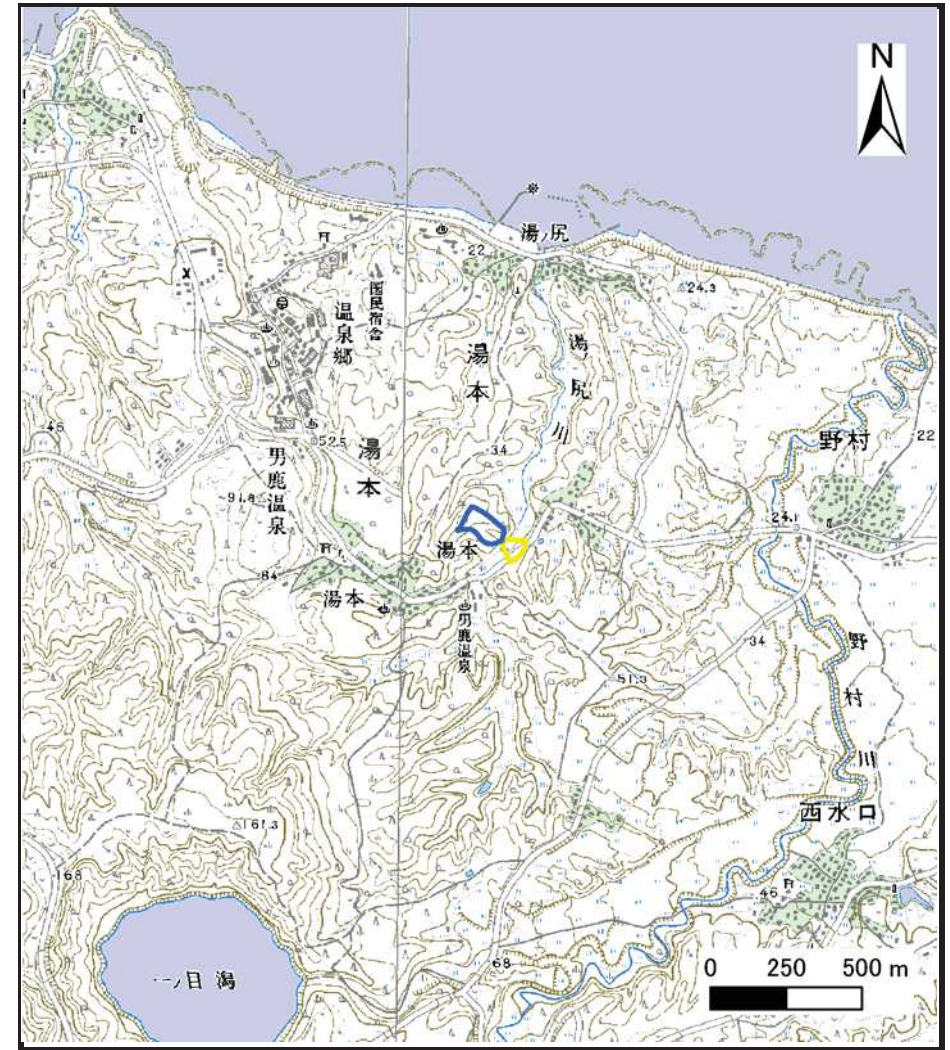


# 土砂災害警戒区域等の指定の公示に係る図書（その1）

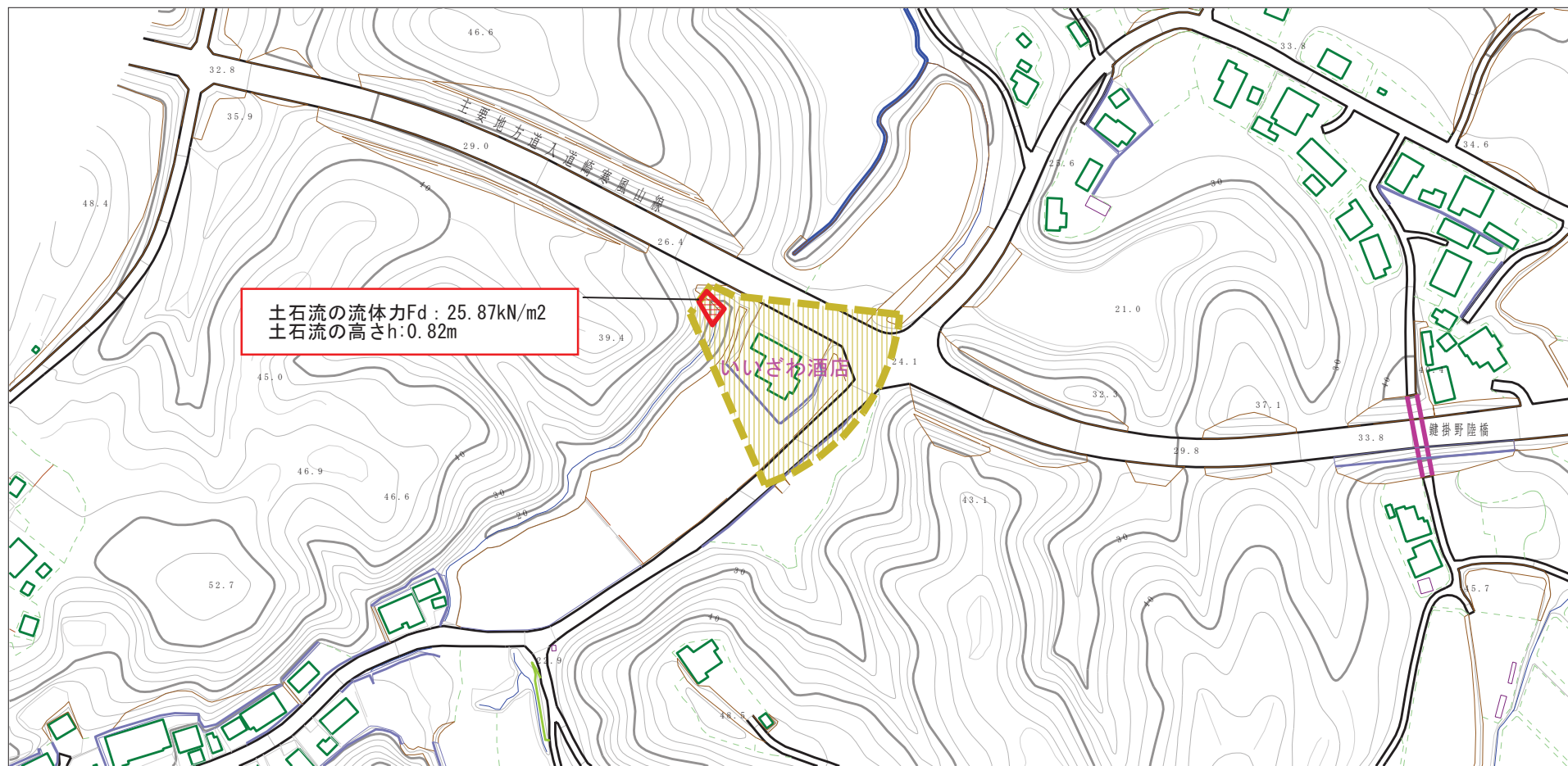


様式-1 (土)  
土砂災害警戒区域・土砂災害特別警戒区域 位置図

自然現象の種類	土石流
溪流番号	Ⅲ-0329
溪流名	北浦湯本沢2
所在地	男鹿市北浦湯本字鍵掛野、福田及び福ノ沢

この地図は、国土地理院長の承認を得て、同院発行の20万分の1・2万5千分の1の地形図を複製したものである。（認証番号 平24東複、第78号）

# 土砂災害警戒区域等の指定の公示に係る図書（その2）







<b>様式-2 (土)</b> 土砂災害警戒区域・土砂災害特別警戒区域 区域図	土砂災害防止法施行令第二条の基準に該当する区域		N  縮尺 1:2,500	自然現象 の種類	土石流	溪流番号	Ⅲ-0329
	土砂災害防止法施行令第三条の基準に該当する区域			告示番号	第486号	溪流名	北浦湯本沢2
	それ以外の区域			告示年月日	平成27年11月10日	所在地	男鹿市北浦湯本字鍵掛野、 福田及び福ノ沢

# 参考資料



0 1 × 100m

## 参考資料

土砂災害防止法施行令第二條の基準に該当する区域		N 縮尺 1:2,500	自然現象の種類	土石流	溪流番号	Ⅲ-0329
			告示番号	第486号	溪流名	北浦湯本沢2
			告示年月日	平成27年11月10日	所在地	男鹿市北浦湯本字鍵掛野、福田及び福ノ沢
土砂災害防止法施行令第三條の基準に該当する区域						
それ以外の区域	