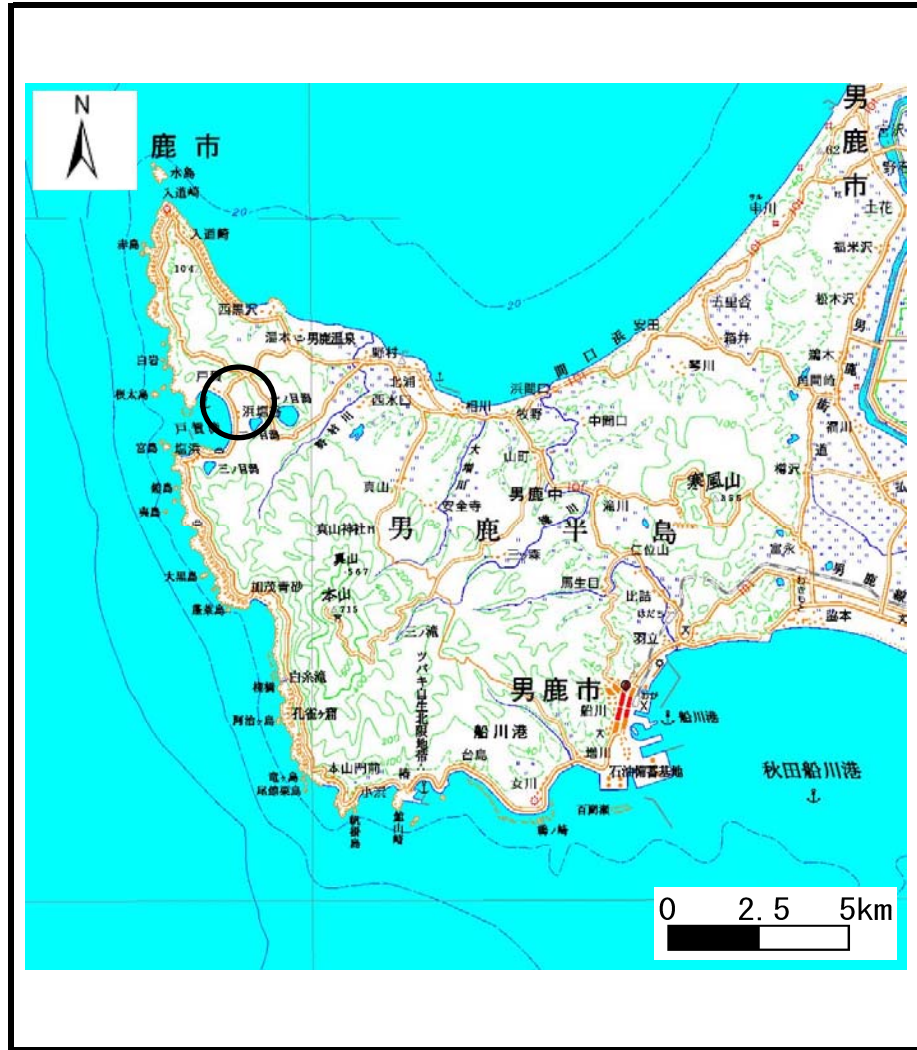
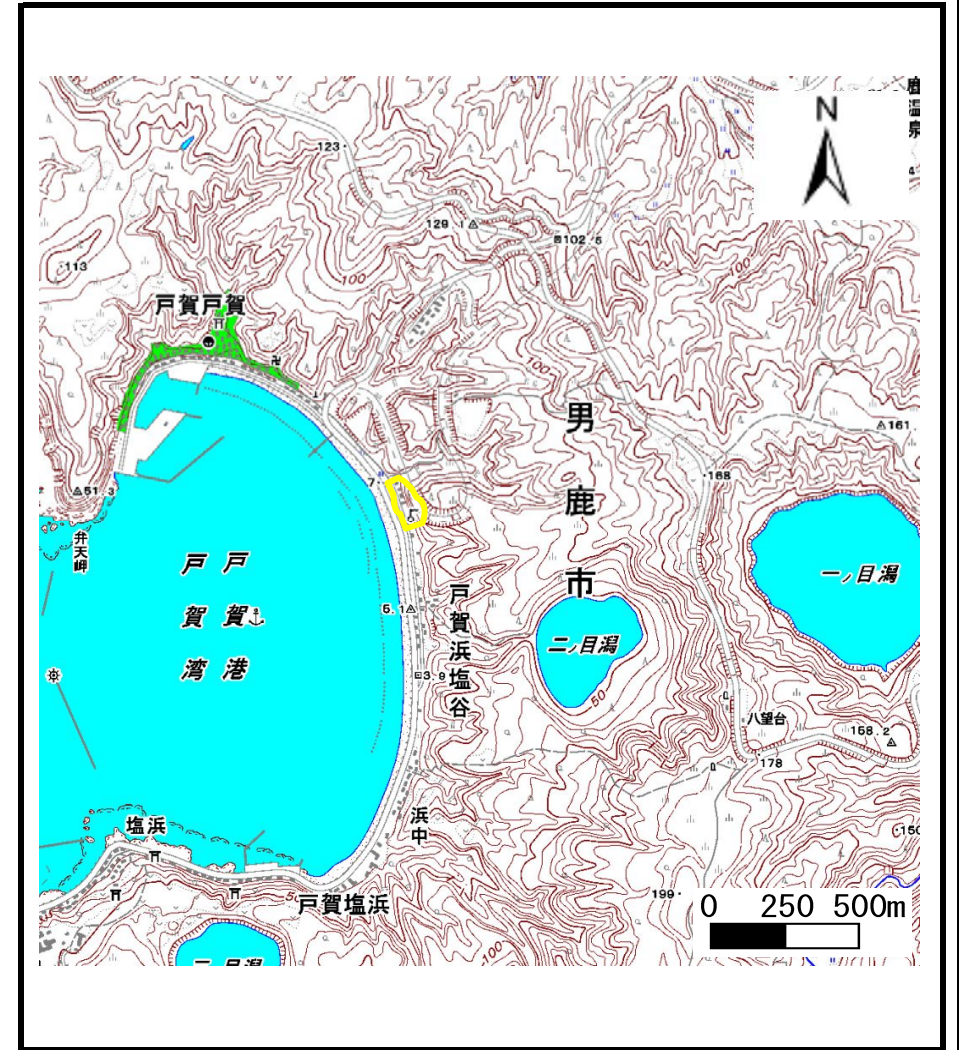


# 土砂災害警戒区域等の指定の公示に係る図書（その1）



(1/200,000)



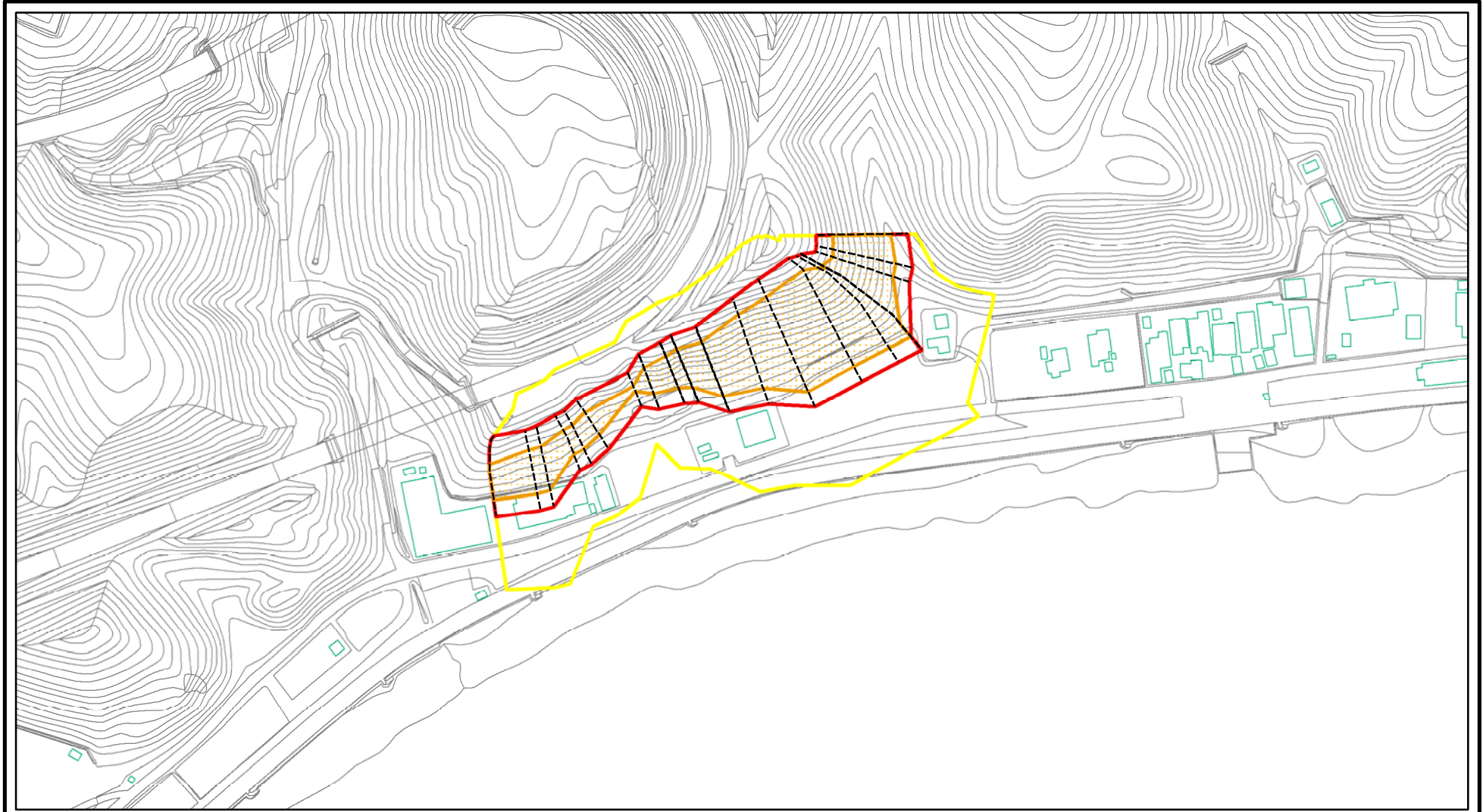
(1/25,000)

様式-1 (急)  
土砂災害警戒区域・土砂災害特別警戒区域 位置図

自然現象の種類	急傾斜地の崩壊
箇所番号	I-1255
箇所名	大水沢
所在地	男鹿市戸賀浜塩谷字大水沢

この地図は、国土地理院長の承認を得て、同院発行の20万分の1・2万5千分の1の地形図を複製したものである。（認証番号 平24東複、第78号）

# 土砂災害警戒区域等の指定の公示に係る図書(その2)



0 25 50 100m

様式-2(急)  
土砂災害警戒区域・土砂災害特別警戒区域  
区域図(その1)

土砂災害防止法施行令第二条の基準に該当する区域	
土砂災害防止法施行令第三条の基準に該当する区域	
それ以外の区域	

	縮尺
	1:2,500

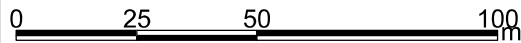
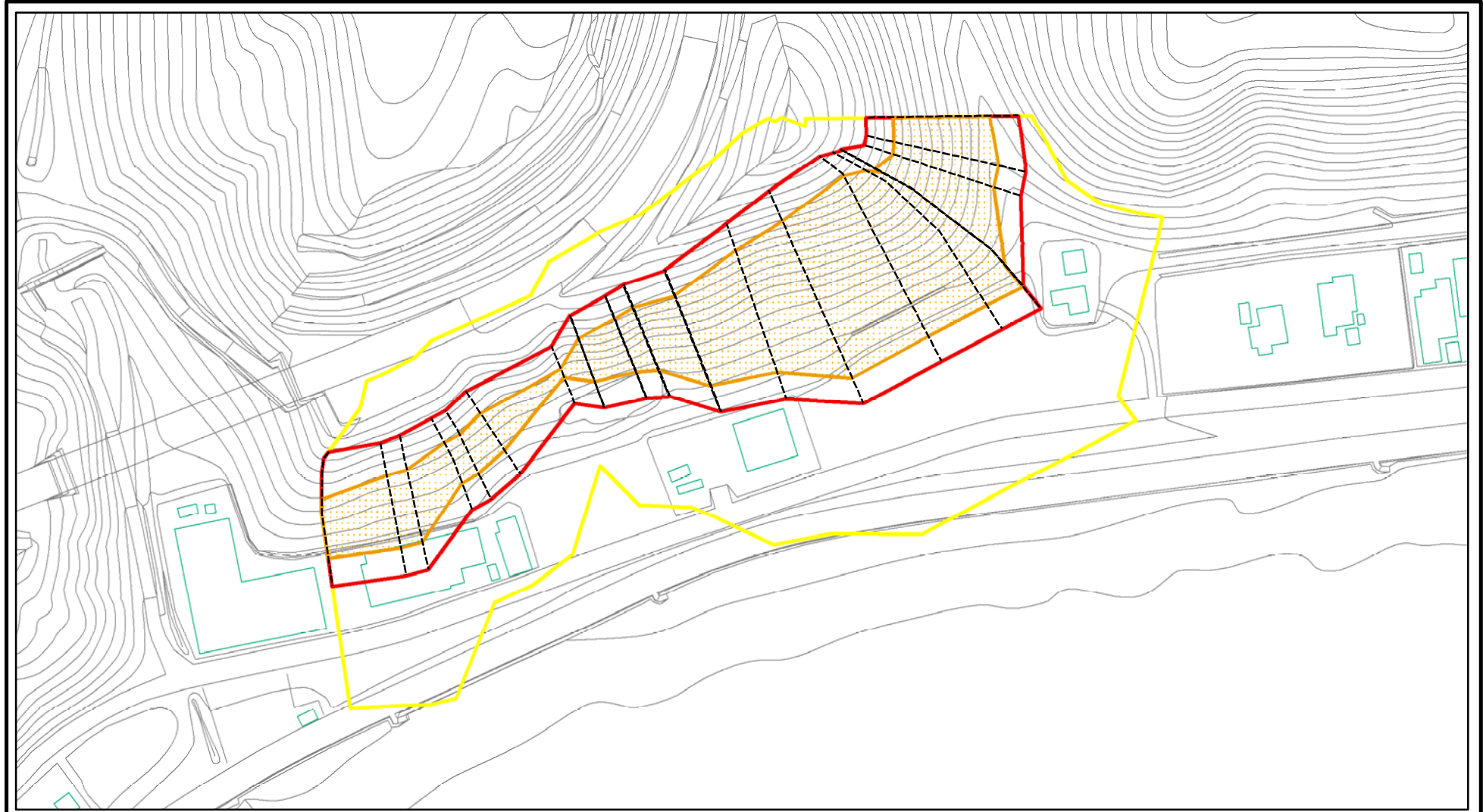
自然現象の種類	急傾斜地の崩壊	箇所番号	I-1255
告示番号	第486号	箇所名	大水沢
告示年月日	平成27年11月10日	所在地	男鹿市戸賀浜塩谷字大水沢

# 土砂災害警戒区域等の指定の公示に係る図書(その2)



<b>様式-2(急)</b> <b>土砂災害警戒区域・土砂災害特別警戒区域</b> <b>区域図(その1)</b>	土砂災害防止法施行令第二条の基準に該当する区域		 縮尺 1:2,500	自然現象の種類	急傾斜地の崩壊	箇所番号	I-1255
	土砂災害防止法施行令第三条の基準に該当する区域			告示番号	第486号	箇所名	大水沢
	それ以外の区域			告示年月日	平成27年11月10日	所在地	男鹿市戸賀浜塩谷大水沢

# 土砂災害警戒区域等の指定の公示に係る図書(その2-1)



様式-2-1(急)

土砂災害警戒区域・土砂災害特別警戒区域  
区域図(その2)

土砂災害防止法施行令第二条の基準に該当する区域



自然現象  
の種類

急傾斜地の崩壊

箇所番号

I-1255

土砂災害防止法  
施行令第三条の  
基準に該当する  
区域

土石等の(移動)高さが1m以下の場合、  
土石等の移動による力が100kN/mを超える区域



縮尺

告示番号

第486号

箇所名

大水沢

土石等の堆積の高さが3mを超える区域



1:1,500

告示年月日

平成27年11月10日

所在地

男鹿市戸賀浜塩谷字大水沢



それ以外の区域

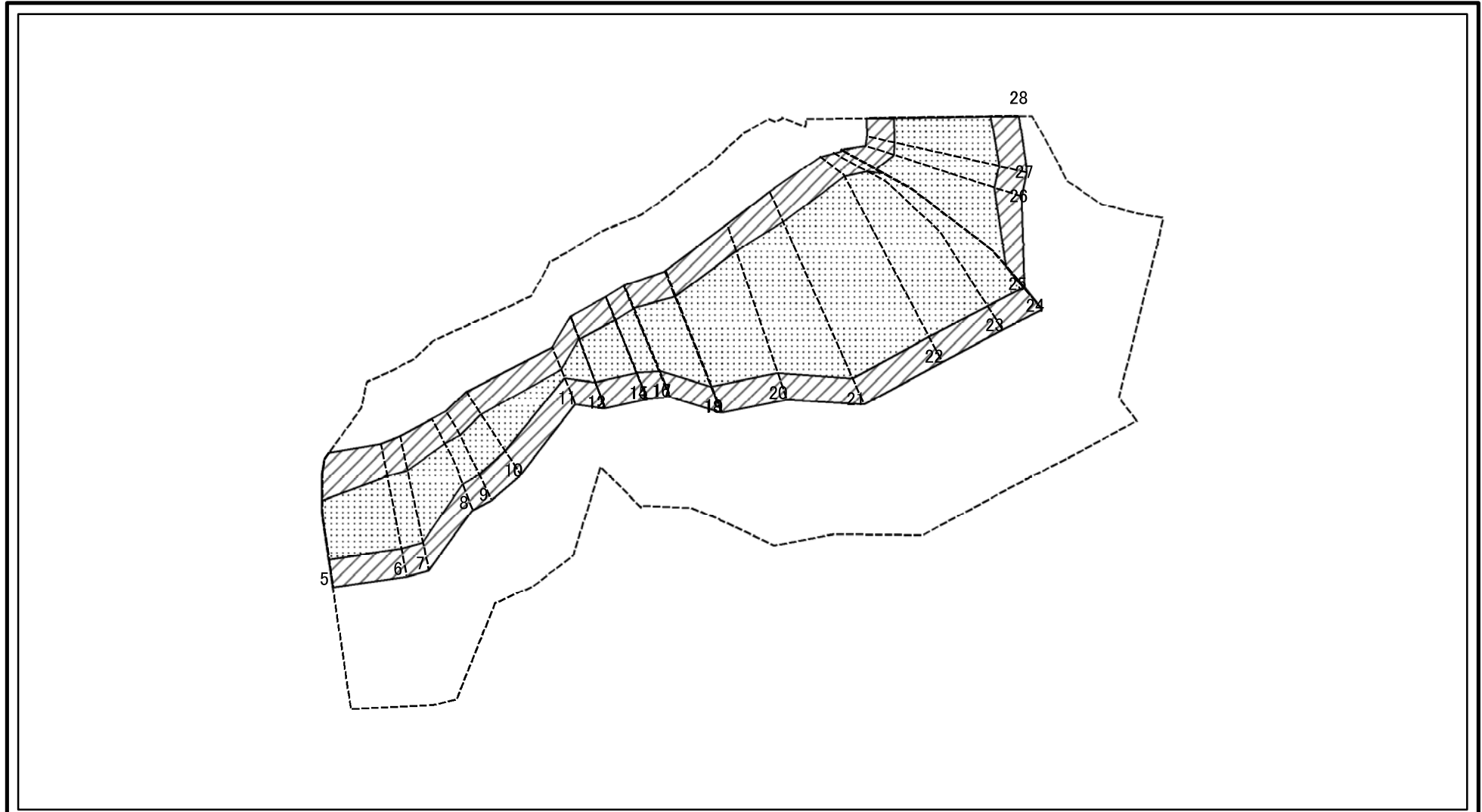
# 土砂災害警戒区域等の指定の公示に係る図書(その2-1)



0 25 50 100  
m

様式-2-1(急) 土砂災害警戒区域・土砂災害特別警戒区域 区域図(その2)	土砂災害防止法施行令第二条の基準に該当する区域		z 縮尺 1:1,500	自然現象の種類	急傾斜地の崩壊	箇所番号	I-1255
	土砂災害防止法施行令第三条の基準に該当する区域			告示番号	第486号	箇所名	大水沢
	それ以外の区域		告示年月日	平成27年11月10日	所在地	男鹿市戸賀浜塩谷字大水沢	

# 土砂災害警戒区域等の指定の公示に係る図書(その2-2)

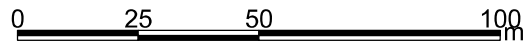
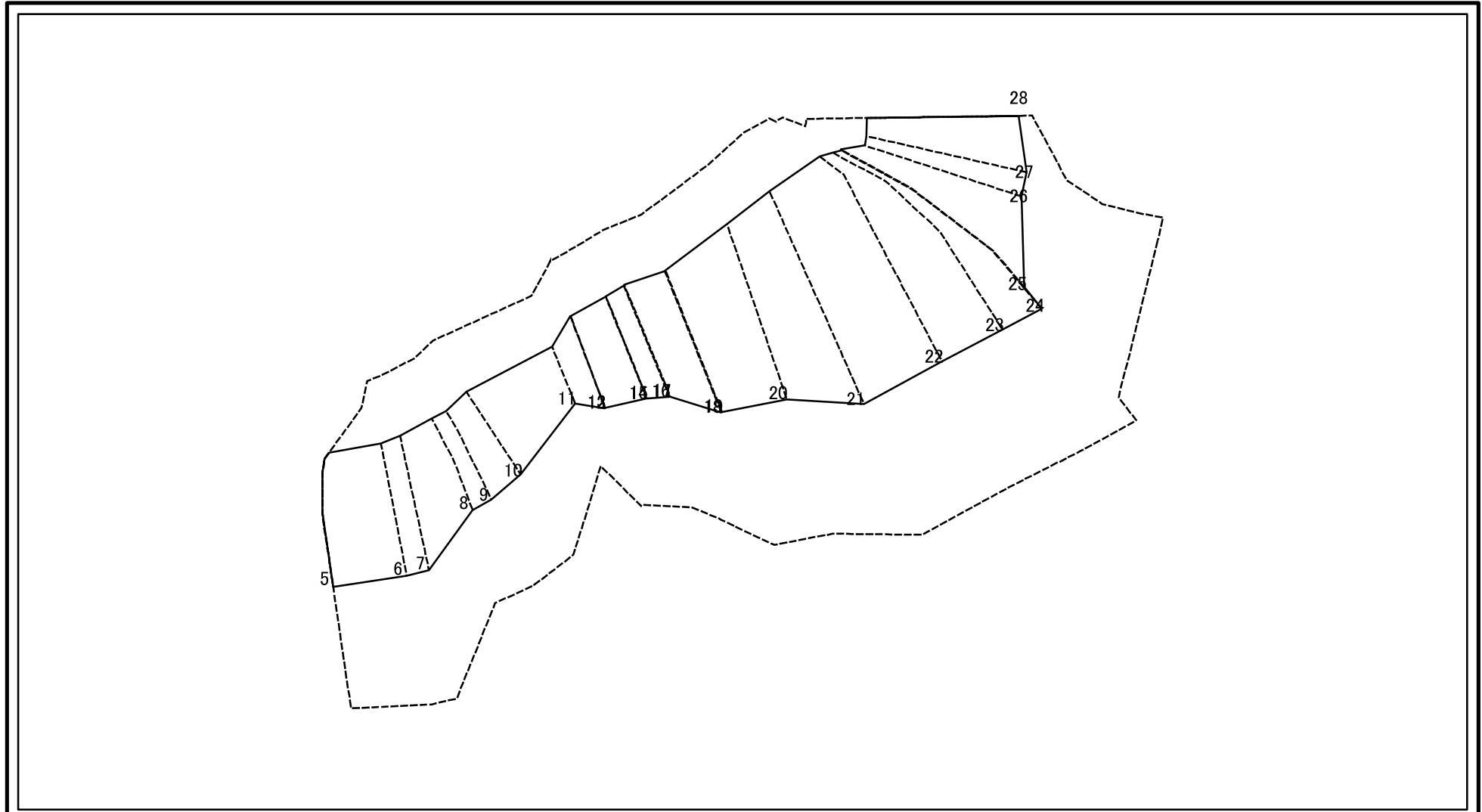


0 25 50 100 m

図中の数字は横断測線番号を示す

様式-2-2(急) 土砂災害特別警戒区域の区域区分図 (急傾斜地の崩壊に伴う土石等の移動により 建築物の地上部に作用すると想定される力)	土砂災害防止法施行令第二条の基準に該当する区域		z <math>\leftarrow</math> 縮尺 1:1,500	自然現象の種類	急傾斜地の崩壊	箇所番号	I-1255
	土砂災害防止法施行令第三条の基準に該当する区域			告示番号	第486号	箇所名	大水沢
	それ以外の区域			告示年月日	平成27年11月10日	所在地	男鹿市戸賀浜塩谷字大水沢

# 土砂災害警戒区域等の指定の公示に係る図書(その2-3)



図中の数字は横断測線番号を示す

様式-2-3(急) 土砂災害特別警戒区域の区域区分図 (急傾斜地の崩壊に伴う土石等の堆積により 建築物の地上部に作用すると想定される力)	土砂災害防止法施行令第二条の基準に該当する区域		縮尺 1:1,500	自然現象の種類	急傾斜地の崩壊	箇所番号	I-1255
	土砂災害防止法施行令第三条の基準に該当する区域			告示番号	第486号	箇所名	大水沢
	それ以外の区域			告示年月日	平成27年11月10日	所在地	男鹿市戸賀浜塩谷字大水沢

# 土砂災害警戒区域等の指定の公示に係る図書(その3)

横断測線の区間	土石等の移動により建築物の地上部に作用すると想定される力				土石等の堆積により建築物の地上部に作用すると想定される力				横断測線の区間	土石等の移動により建築物の地上部に作用すると想定される力				土石等の堆積により建築物の地上部に作用すると想定される力			
	土石等の(移動)高さが1m以下の場合、土石等の移動による力が100kN/m <sup>2</sup> を超える区域		それ以外の区域		土石等の堆積の高さが3mを超える区域		それ以外の区域			土石等の(移動)高さが1m以下の場合、土石等の移動による力が100kN/m <sup>2</sup> を超える区域		それ以外の区域		土石等の堆積の高さが3mを超える区域		それ以外の区域	
	力の大きさのうち最大のもの(kN/m <sup>2</sup> )	土石等の高さ(m)	力の大きさのうち最大のもの(kN/m <sup>2</sup> )	土石等の高さ(m)	力の大きさのうち最大のもの(kN/m <sup>2</sup> )	土石等の高さ(m)	力の大きさのうち最大のもの(kN/m <sup>2</sup> )	土石等の高さ(m)		力の大きさのうち最大のもの(kN/m <sup>2</sup> )	土石等の高さ(m)	力の大きさのうち最大のもの(kN/m <sup>2</sup> )	土石等の高さ(m)	力の大きさのうち最大のもの(kN/m <sup>2</sup> )	土石等の高さ(m)	力の大きさのうち最大のもの(kN/m <sup>2</sup> )	土石等の高さ(m)
5 ~ 6	134.74	1.00	100.00	1.00	-	-	12.84	2.54									
6 ~ 7	134.74	1.00	100.00	1.00	-	-	12.84	2.54									
7 ~ 8	132.49	1.00	100.00	1.00	-	-	12.68	2.51									
8 ~ 9	129.40	1.00	100.00	1.00	-	-	11.74	2.32									
9 ~ 10	130.10	1.00	100.00	1.00	-	-	11.82	2.34									
10 ~ 11	130.10	1.00	100.00	1.00	-	-	12.26	2.43									
11 ~ 12	134.97	1.00	100.00	1.00	-	-	12.44	2.46									
13 ~ 14	139.65	1.00	100.00	1.00	-	-	12.43	2.46									
15 ~ 16	144.19	1.00	100.00	1.00	-	-	14.04	2.78									
17 ~ 18	147.62	1.00	100.00	1.00	-	-	15.12	2.99									
19 ~ 20	151.45	1.00	100.00	1.00	-	-	15.16	3.00									
20 ~ 21	151.45	1.00	100.00	1.00	-	-	15.16	3.00									
21 ~ 22	149.67	1.00	100.00	1.00	-	-	15.11	2.99									
22 ~ 23	149.67	1.00	100.00	1.00	-	-	15.11	2.99									
23 ~ 24	140.72	1.00	100.00	1.00	-	-	14.58	2.88									
24 ~ 25	137.61	1.00	100.00	1.00	-	-	14.45	2.86									
25 ~ 26	145.31	1.00	100.00	1.00	-	-	14.76	2.92									
26 ~ 27	147.91	1.00	100.00	1.00	-	-	14.96	2.96									
27 ~ 28	148.36	1.00	100.00	1.00	-	-	15.16	3.00									

様式-3(急)  建築物の構造の規制に必要な衝撃に関する事項	自然現象の種類	急傾斜地の崩壊	箇所番号	I-1255
	告示番号	第486号	箇所名	大水沢
	告示年月日	平成27年11月10日	所在地	男鹿市戸賀浜塩谷字大水沢