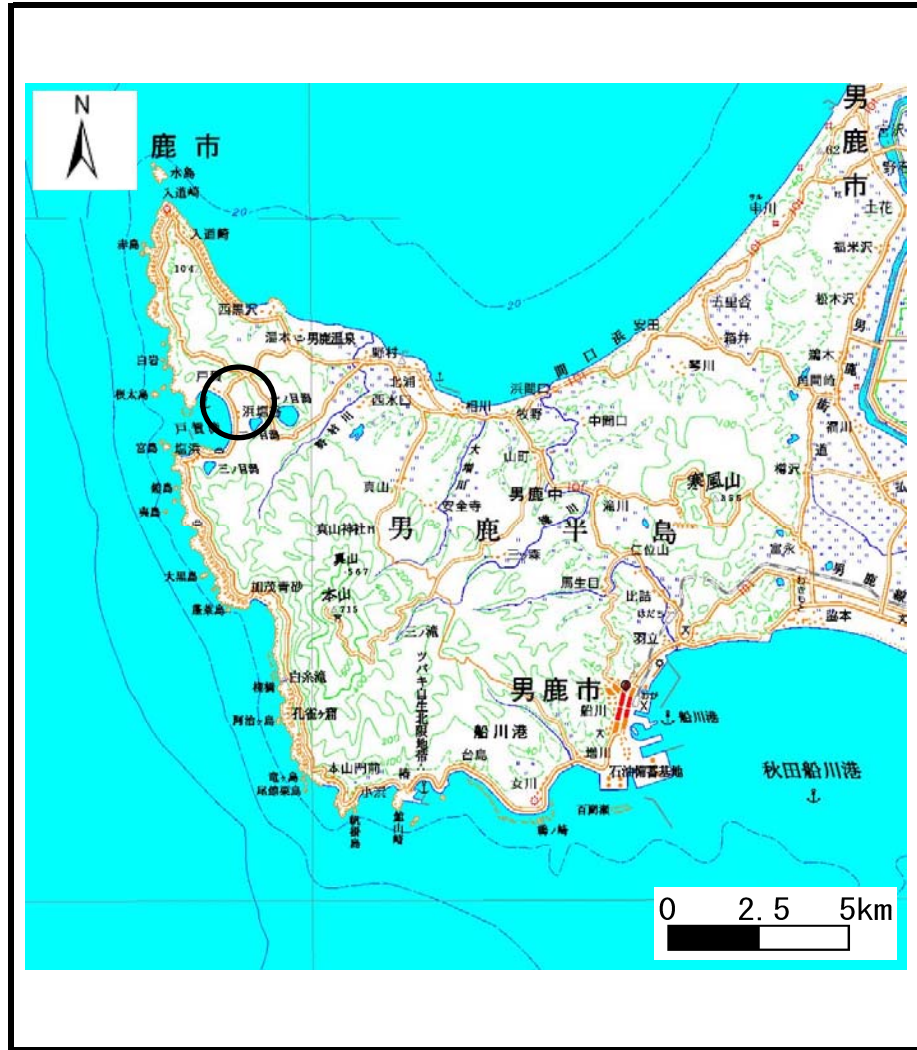
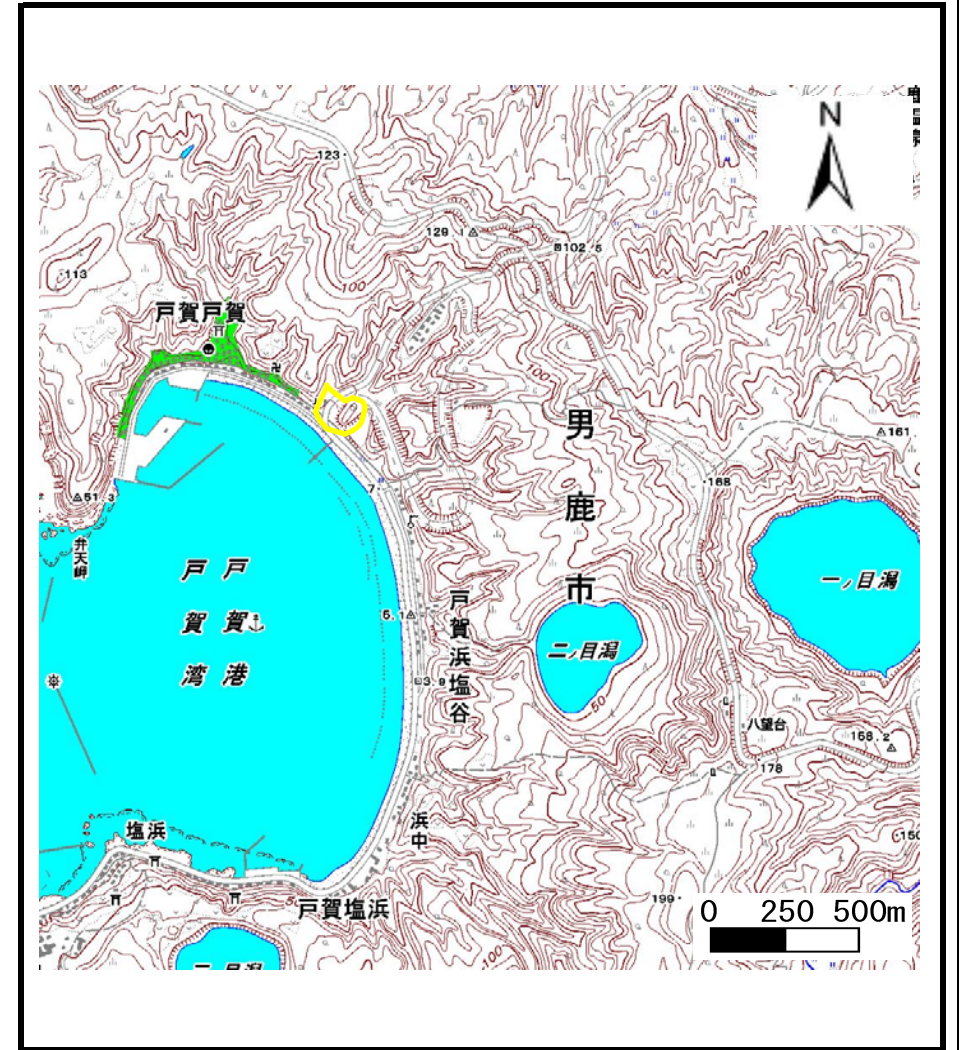


# 土砂災害警戒区域等の指定の公示に係る図書（その1）



(1/200,000)



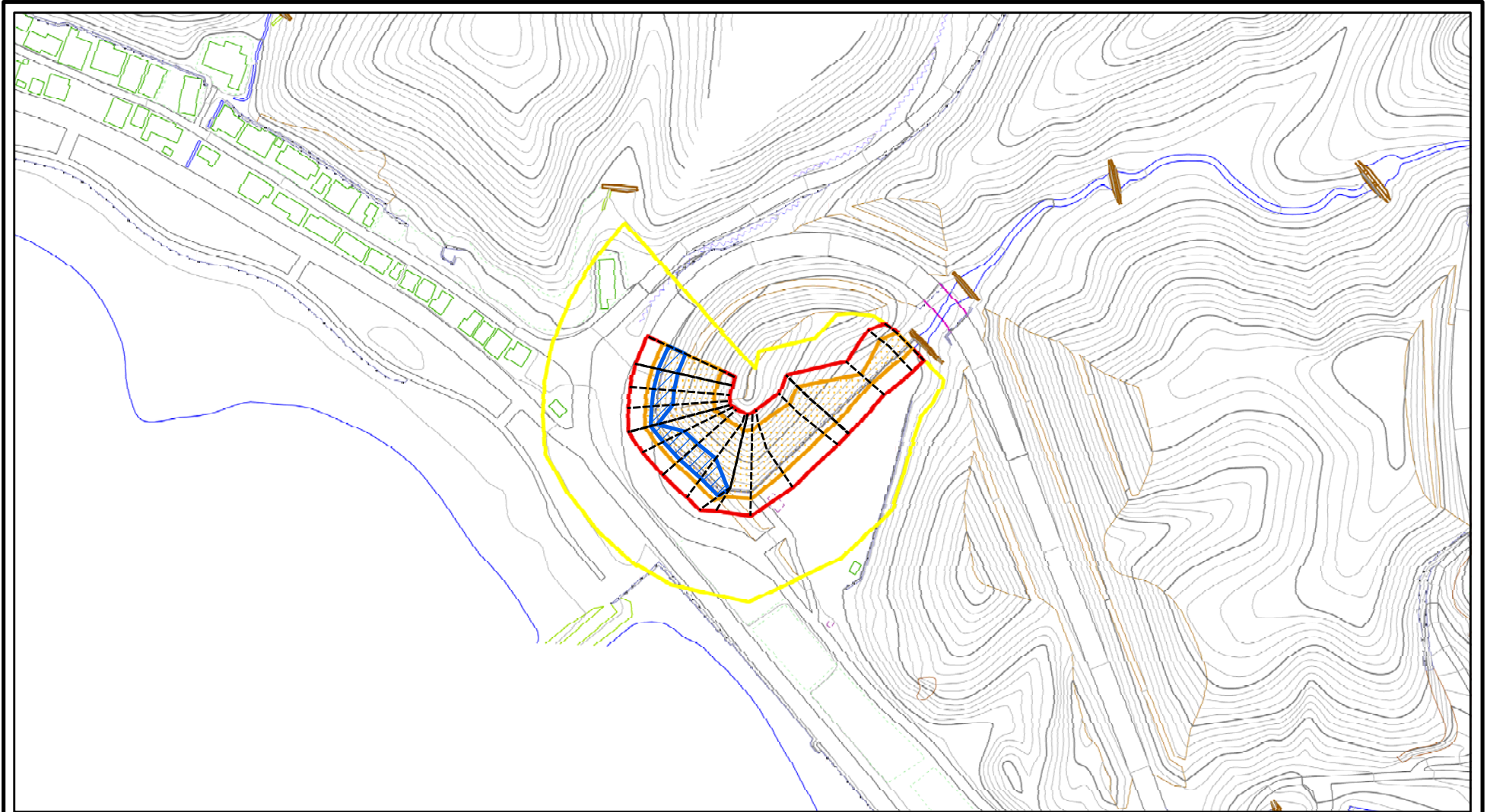
(1/25,000)

様式-1 (急)  
土砂災害警戒区域・土砂災害特別警戒区域 位置図

|         |            |
|---------|------------|
| 自然現象の種類 | 急傾斜地の崩壊    |
| 箇所番号    | I-1253     |
| 箇所名     | 小沢1号       |
| 所在地     | 男鹿市戸賀戸賀字小沢 |

この地図は、国土地理院長の承認を得て、同院発行の20万分の1・2万5千分の1の地形図を複製したものである。（認証番号 平24東複、第78号）

# 土砂災害警戒区域等の指定の公示に係る図書(その2)



0 25 50 100m

様式-2(急)

土砂災害警戒区域・土砂災害特別警戒区域  
区域図(その1)

|                         |  |
|-------------------------|--|
| 土砂災害防止法施行令第二条の基準に該当する区域 |  |
| 土砂災害防止法施行令第三条の基準に該当する区域 |  |
| それ以外の区域                 |  |

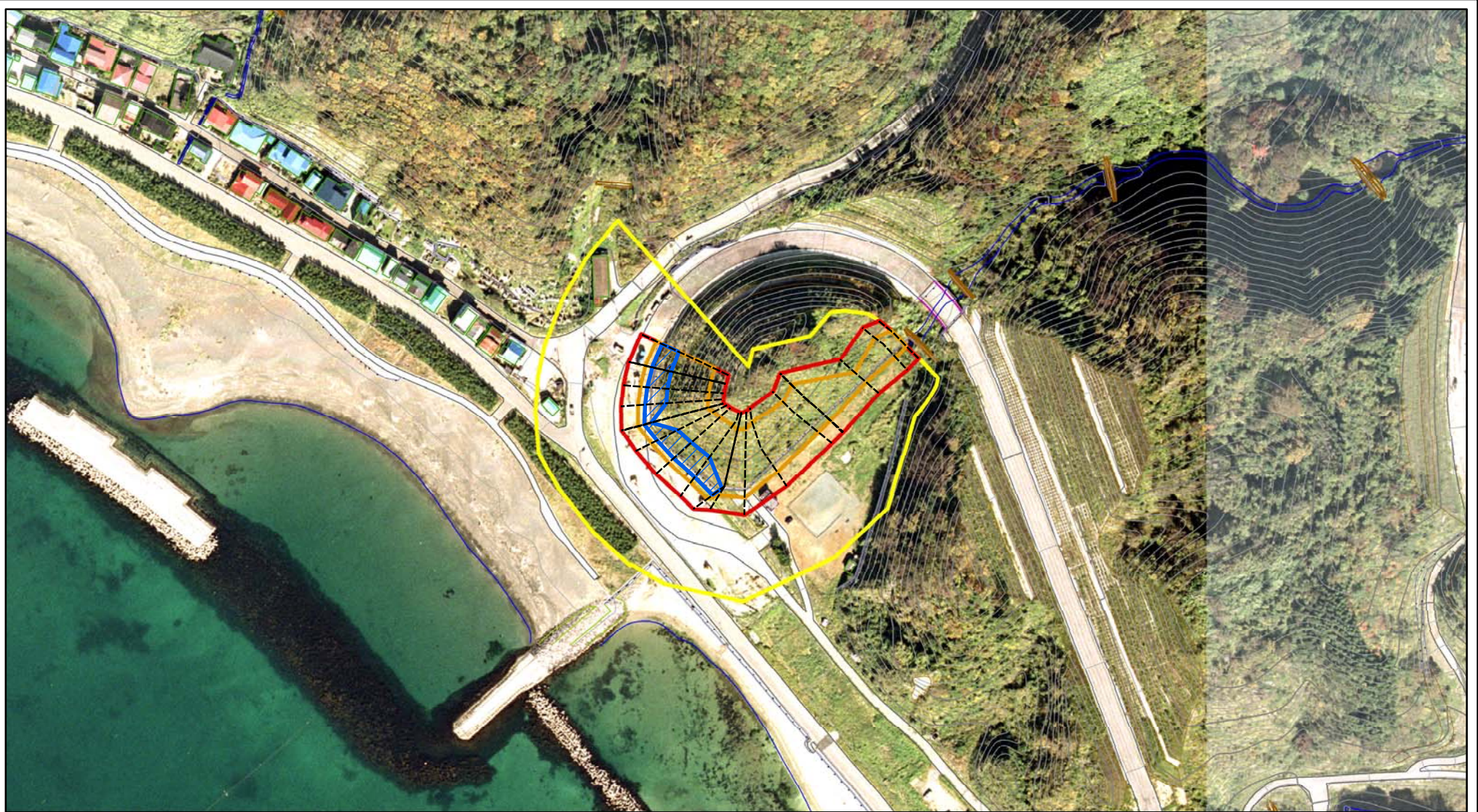
|         |    |
|---------|----|
| +       | 縮尺 |
| 1:2,500 |    |

|         |             |
|---------|-------------|
| 自然現象の種類 | 急傾斜地の崩壊     |
| 告示番号    | 第486号       |
| 告示年月日   | 平成27年11月10日 |

|      |            |
|------|------------|
| 箇所番号 | I-1253     |
| 箇所名  | 小沢1号       |
| 所在地  | 男鹿市戸賀戸賀字小沢 |



# 土砂災害警戒区域等の指定の公示に係る図書(その2)



0 25 50 100  
m

様式-2(急)  
土砂災害警戒区域・土砂災害特別警戒区域  
区域図(その1)

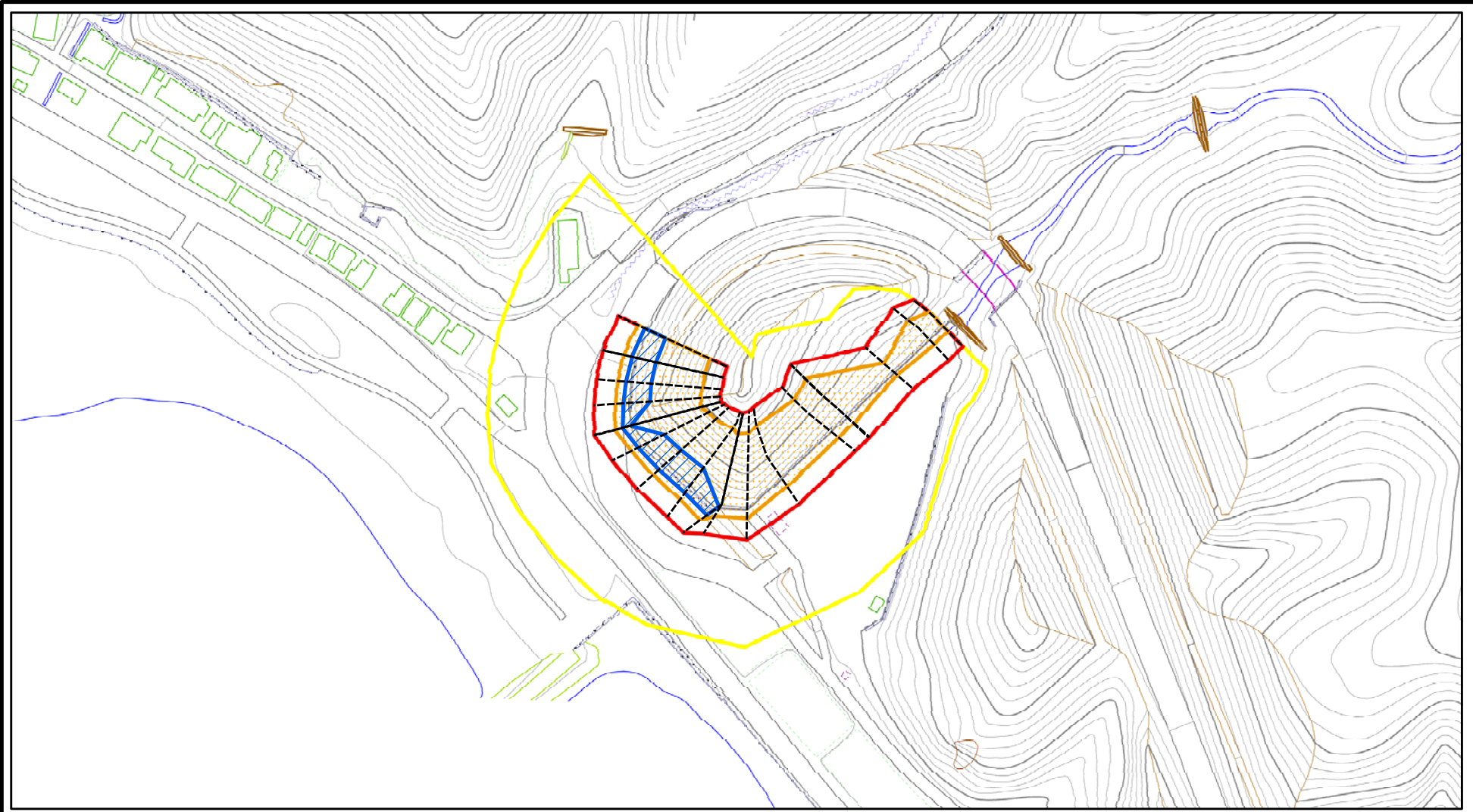
|                         |  |
|-------------------------|--|
| 土砂災害防止法施行令第二条の基準に該当する区域 |  |
| 土砂災害防止法施行令第三条の基準に該当する区域 |  |
| それ以外の区域                 |  |

|  |         |
|--|---------|
|  | 縮尺      |
|  | 1:2,500 |

|         |             |      |            |
|---------|-------------|------|------------|
| 自然現象の種類 | 急傾斜地の崩壊     | 箇所番号 | I-1253     |
| 告示番号    | 第486号       | 箇所名  | 小沢1号       |
| 告示年月日   | 平成27年11月10日 | 所在地  | 男鹿市戸賀戸賀字小沢 |



# 土砂災害警戒区域等の指定の公示に係る図書(その2-1)



0 25 50 100 m

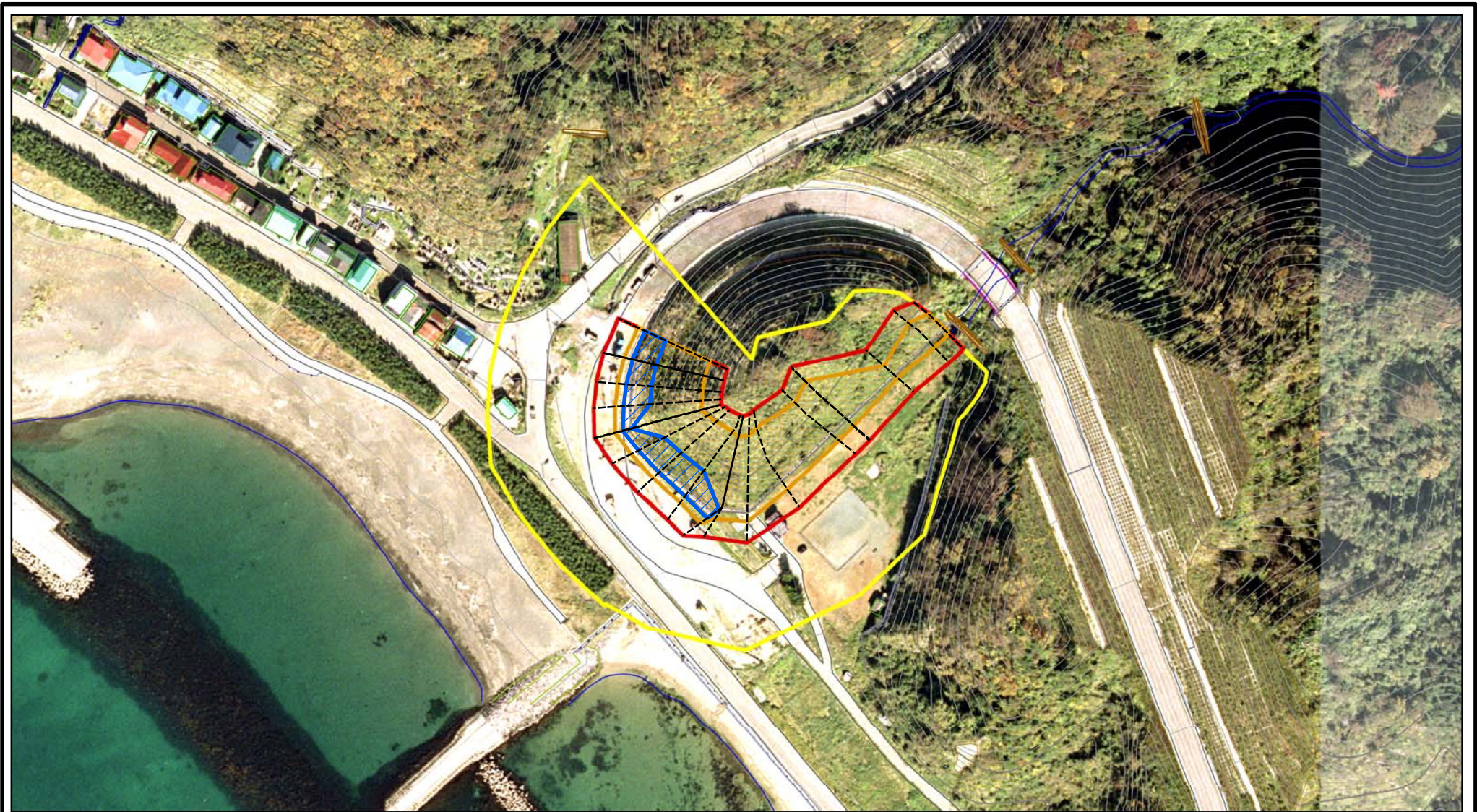
様式-2-1(急)  
土砂災害警戒区域・土砂災害特別警戒区域  
区域図(その2)

|   |  |                    |
|---|--|--------------------|
| 土砂災害防止法施行令第二条の基準に該当する区域                     |  | 土<br>縮尺<br>1:2,000 |
| 土砂災害防止法施行令第三条の基準に該当する区域                     |  |                    |
| 土砂等の(移動)高さが1m以下の場合、土砂等の移動による力が100kN/mを超える区域 |  |                    |
| 土砂等の堆積の高さが3mを超える区域                          |  |                    |
| それ以外の区域                                     |  |                    |

|         |             |      |            |
|---------|-------------|------|------------|
| 自然現象の種類 | 急傾斜地の崩壊     | 箇所番号 | I-1253     |
| 告示番号    | 第486号       | 箇所名  | 小沢1号       |
| 告示年月日   | 平成27年11月10日 | 所在地  | 男鹿市戸賀戸賀字小沢 |



# 土砂災害警戒区域等の指定の公示に係る図書(その2-1)

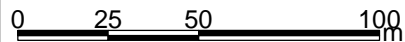
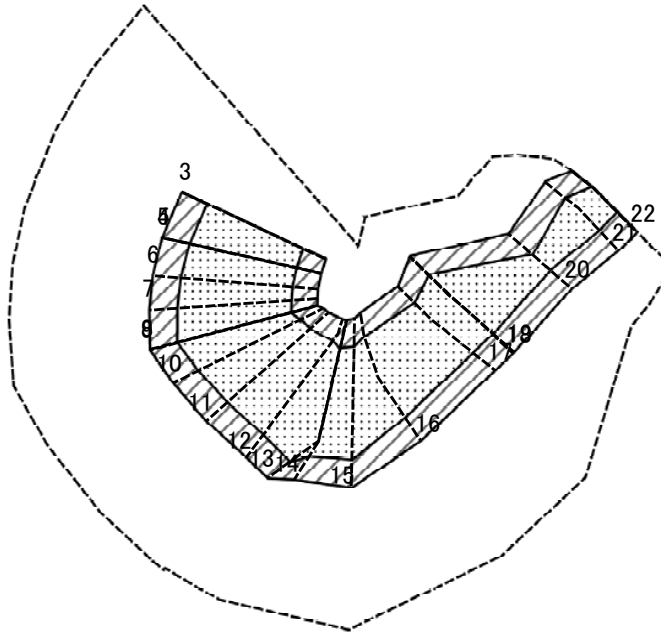


0 25 50 100  
m

|  |   |  |                    |             |         |            |        |
|--|---|--|--------------------|-------------|---------|------------|--------|
| 様式-2-1(急)<br>土砂災害警戒区域・土砂災害特別警戒区域<br>区域図(その2) | 土砂災害防止法施行令第二条の基準に該当する区域                                   |  | N<br>縮尺<br>1:2,000 | 自然現象の種類     | 急傾斜地の崩壊 | 箇所番号       | I-1253 |
|  | 土砂災害防止法施行令第三条の基準に該当する区域                                   |  |                    | 告示番号        | 第486号   | 箇所名        | 小沢1号   |
|  | 土砂等の(移動)高さが1m以下の場合、土砂等の移動による力が100kN/m <sup>2</sup> を超える区域 |  | 告示年月日              | 平成27年11月10日 | 所在地     | 男鹿市戸賀戸賀字小沢 |        |
|  | 土砂等の堆積の高さが3mを超える区域  |  |                    |             |         |            |        |
| それ以外の区域                                      |   |  |                    |             |         |            |        |



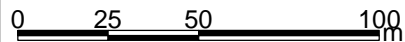
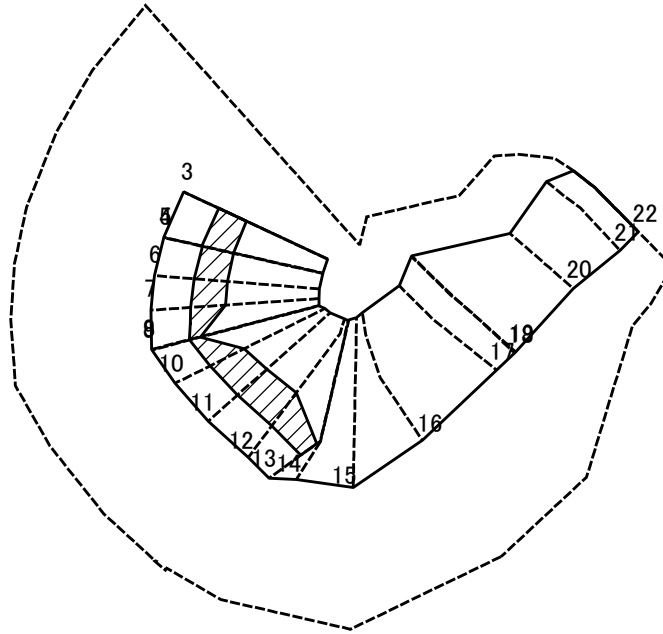
# 土砂災害警戒区域等の指定の公示に係る図書(その2-2)



図中の数字は横断測線番号を示す

|   |                         |  |                    |         |             |      |            |
|---|-------------------------|--|--------------------|---------|-------------|------|------------|
| 様式-2-2(急)<br>土砂災害特別警戒区域の区域区分図<br>(急傾斜地の崩壊に伴う土石等の移動により<br>建築物の地上部に作用すると想定される力) | 土砂災害防止法施行令第二条の基準に該当する区域 |  | 土<br>縮尺<br>1:2,000 | 自然現象の種類 | 急傾斜地の崩壊     | 箇所番号 | I-1253     |
|   | 土砂災害防止法施行令第三条の基準に該当する区域 |  |                    | 告示番号    | 第486号       | 箇所名  | 小沢1号       |
|   | それ以外の区域                 |  |                    | 告示年月日   | 平成27年11月10日 | 所在地  | 男鹿市戸賀戸賀字小沢 |

# 土砂災害警戒区域等の指定の公示に係る図書(その2-3)



図中の数字は横断測線番号を示す

|   |                         |                    |  |                    |         |             |      |            |
|---|-------------------------|--------------------|--|--------------------|---------|-------------|------|------------|
| 様式-2-3(急)<br>土砂災害特別警戒区域の区域区分図<br>(急傾斜地の崩壊に伴う土石等の堆積により<br>建築物の地上部に作用すると想定される力) | 土砂災害防止法施行令第二条の基準に該当する区域 |                    |  | 土<br>縮尺<br>1:2,000 | 自然現象の種類 | 急傾斜地の崩壊     | 箇所番号 | I-1253     |
|   | 土砂災害防止法施行令第三条の基準に該当する区域 | 土石等の堆積の高さが3mを超える区域 |  |                    | 告示番号    | 第486号       | 箇所名  | 小沢1号       |
|   |                         | それ以外の区域            |  |                    | 告示年月日   | 平成27年11月10日 | 所在地  | 男鹿市戸賀戸賀字小沢 |

