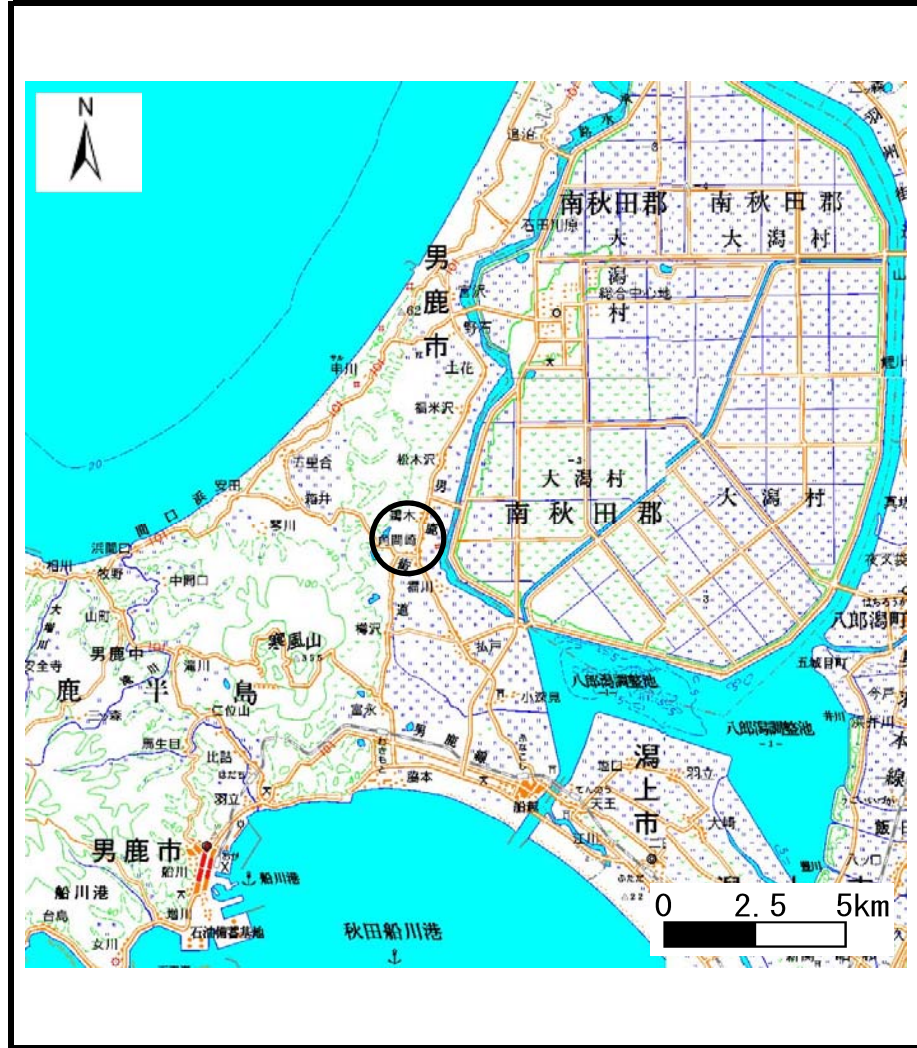
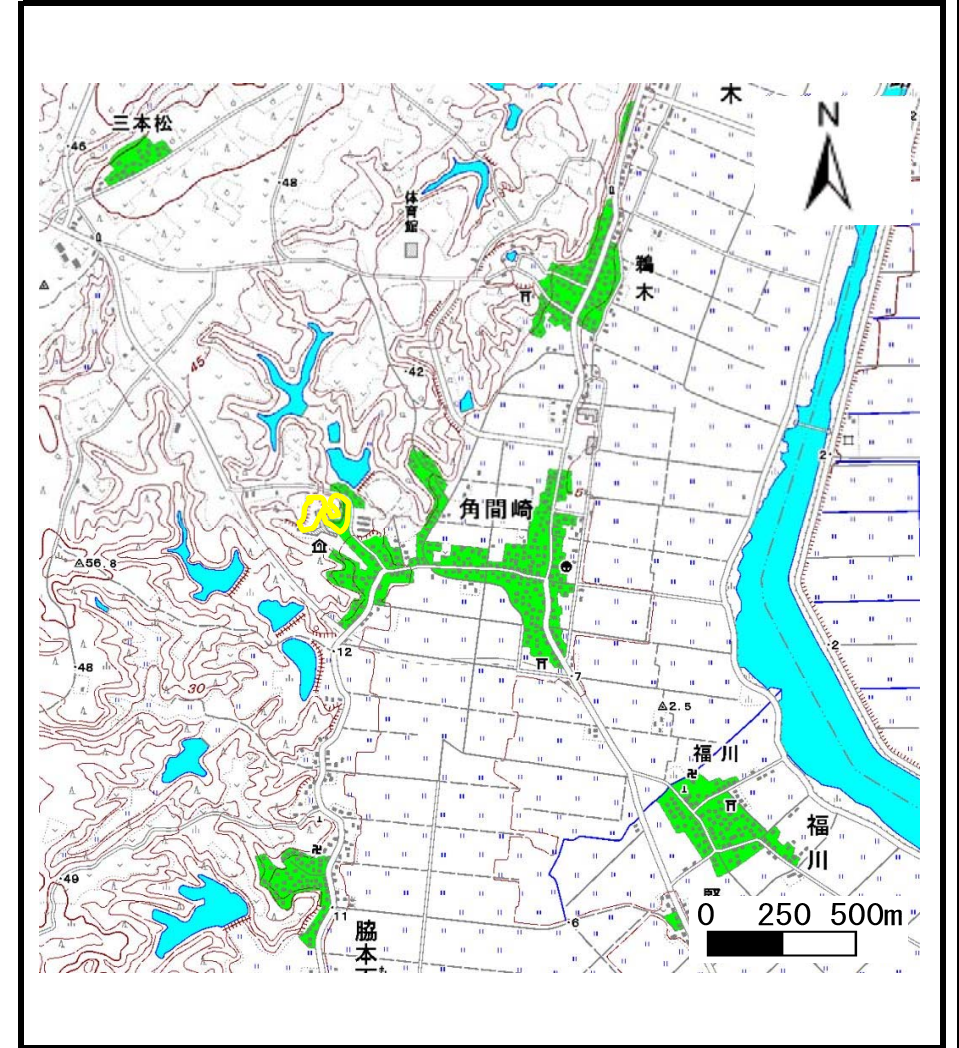


土砂災害警戒区域等の指定の公示に係る図書（その1）



(1/200,000)



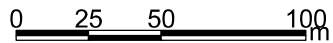
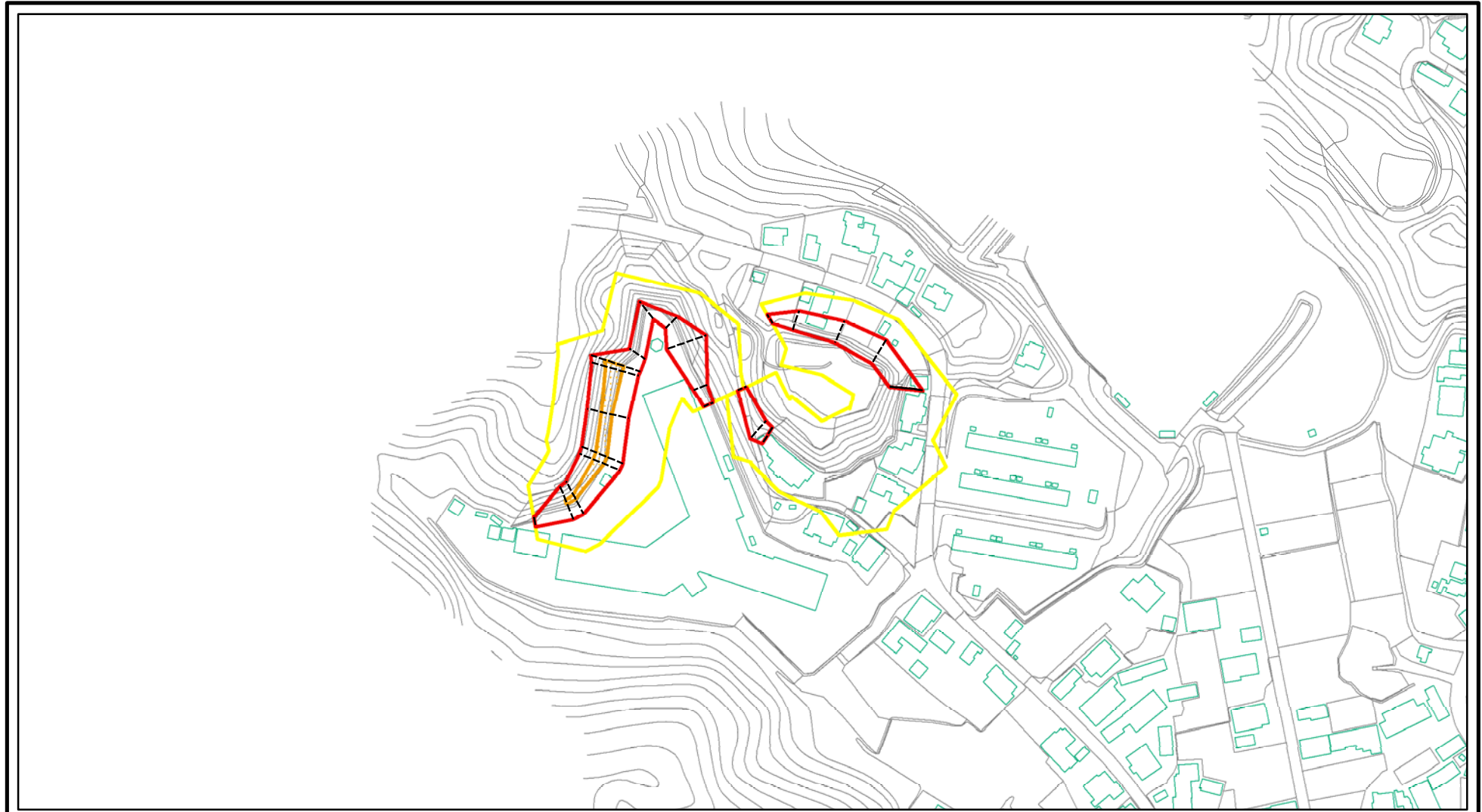
(1/25,000)

様式-1 (急)
土砂災害警戒区域・土砂災害特別警戒区域 位置図

自然現象の種類	急傾斜地の崩壊
箇所番号	I-600
箇所名	角間崎
所在地	男鹿市角間崎字岡見沢

この地図は、国土地理院長の承認を得て、同院発行の20万分の1・2万5千分の1の地形図を複製したものである。（認証番号 平24東複、第78号）

土砂災害警戒区域等の指定の公示に係る図書(その2)



様式-2(急) 土砂災害警戒区域・土砂災害特別警戒区域 区域図(その1)	土砂災害防止法施行令第二条の基準に該当する区域		N 縮尺 1:2,500	自然現象の種類	急傾斜地の崩壊	箇所番号	F-600
	土砂災害防止法施行令第三条の基準に該当する区域			告示番号	第486号	箇所名	角間崎
	それ以外の区域			告示年月日	平成27年11月10日	所在地	男鹿市角間崎字岡見沢

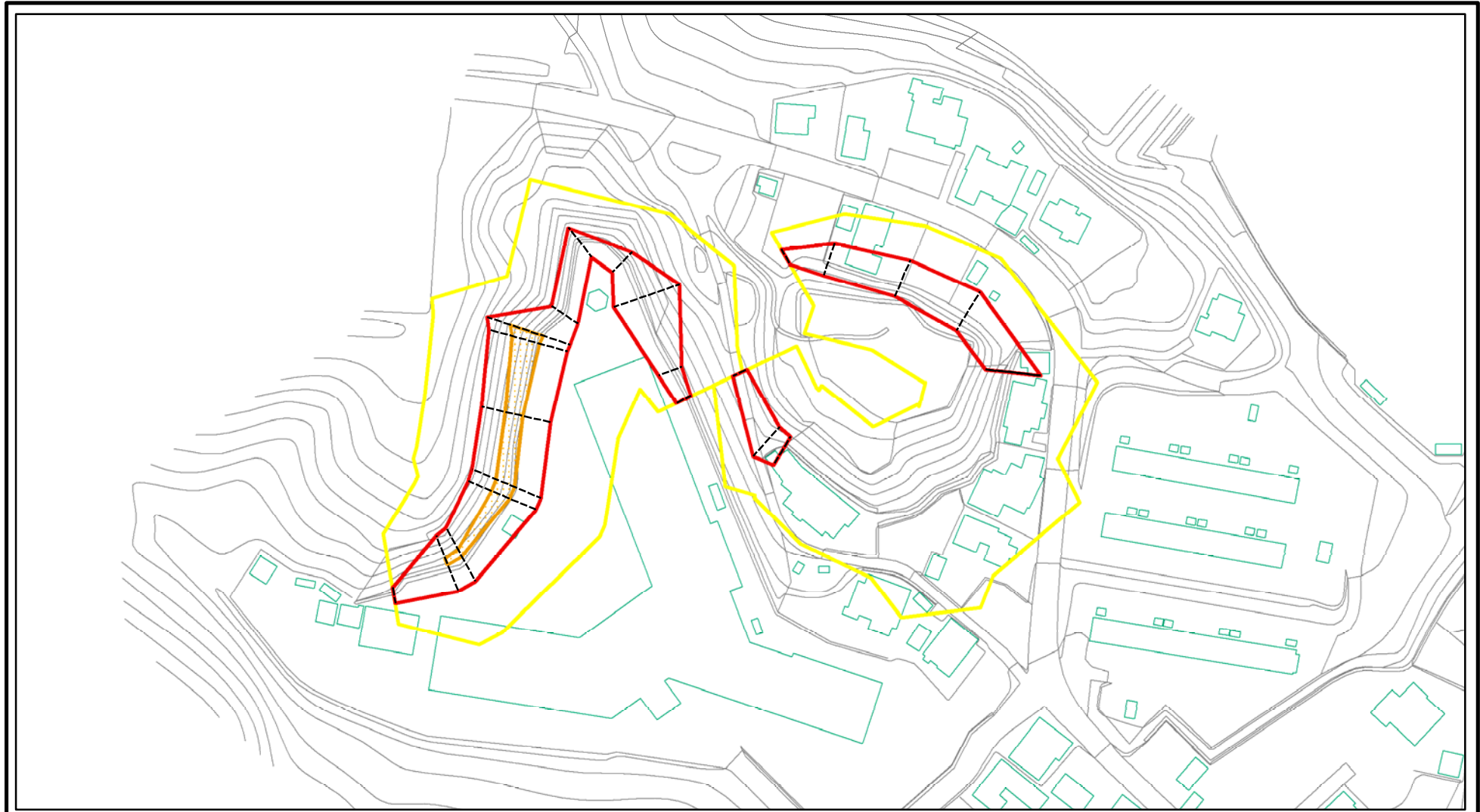
土砂災害警戒区域等の指定の公示に係る図書(その2)



0 25 50 100
m




様式-2(急) 土砂災害警戒区域・土砂災害特別警戒区域 区域図(その1)	土砂災害防止法施行令第二条の基準に該当する区域		N 縮尺 1:2,500	自然現象の種類	急傾斜地の崩壊	箇所番号	I-600
	土砂災害防止法施行令第三条の基準に該当する区域			告示番号	第486号	箇所名	角間崎
	それ以外の区域			告示年月日	平成27年11月10日	所在地	男鹿市角間崎字岡見沢

土砂災害警戒区域等の指定の公示に係る図書(その2-1)



0 25 50 100m

様式-2-1(急)
土砂災害警戒区域・土砂災害特別警戒区域
区域図(その2)

土砂災害防止法施行令第二条の基準に該当する区域	
土砂災害防止法施行令第三条の基準に該当する区域	
それ以外の区域	

縮尺
1:1,500



自然現象の種類

急傾斜地の崩壊

箇所番号

I-600

告示番号

第486号

箇所名

角間崎

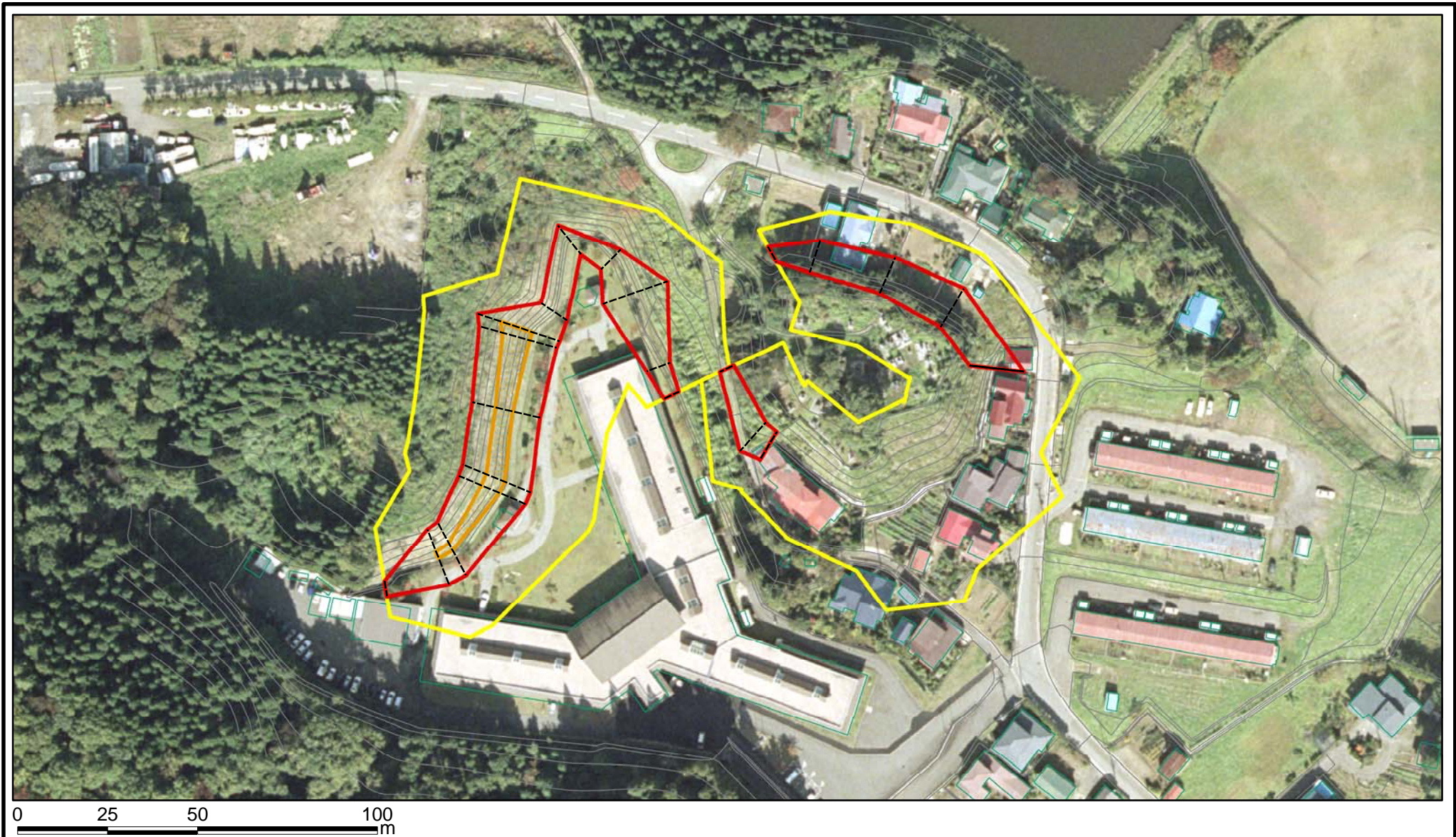
告示年月日

平成27年11月10日

所在地

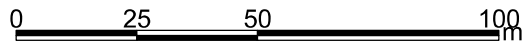
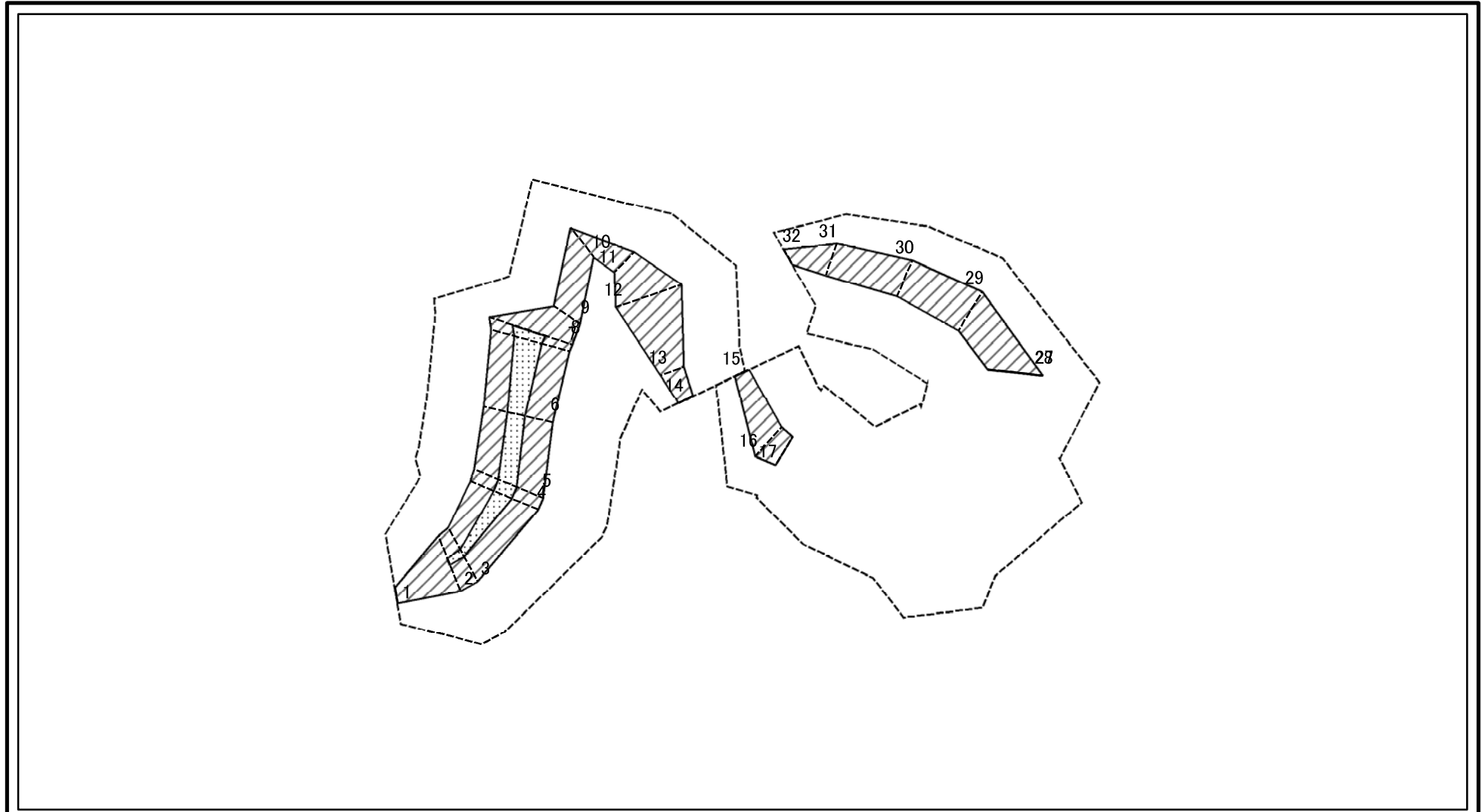
男鹿市角間崎字岡見沢

土砂災害警戒区域等の指定の公示に係る図書(その2-1)



様式-2-1(急) 土砂災害警戒区域・土砂災害特別警戒区域 区域図(その2)	土砂災害防止法施行令第二条の基準に該当する区域		N 縮尺 1:1,500	自然現象の種類	急傾斜地の崩壊	箇所番号	I-600
	土砂災害防止法施行令第三条の基準に該当する区域			告示番号	第486号	箇所名	角間崎
	それ以外の区域		告示年月日	平成27年11月10日	所在地	男鹿市角間崎字岡見沢	

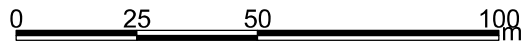
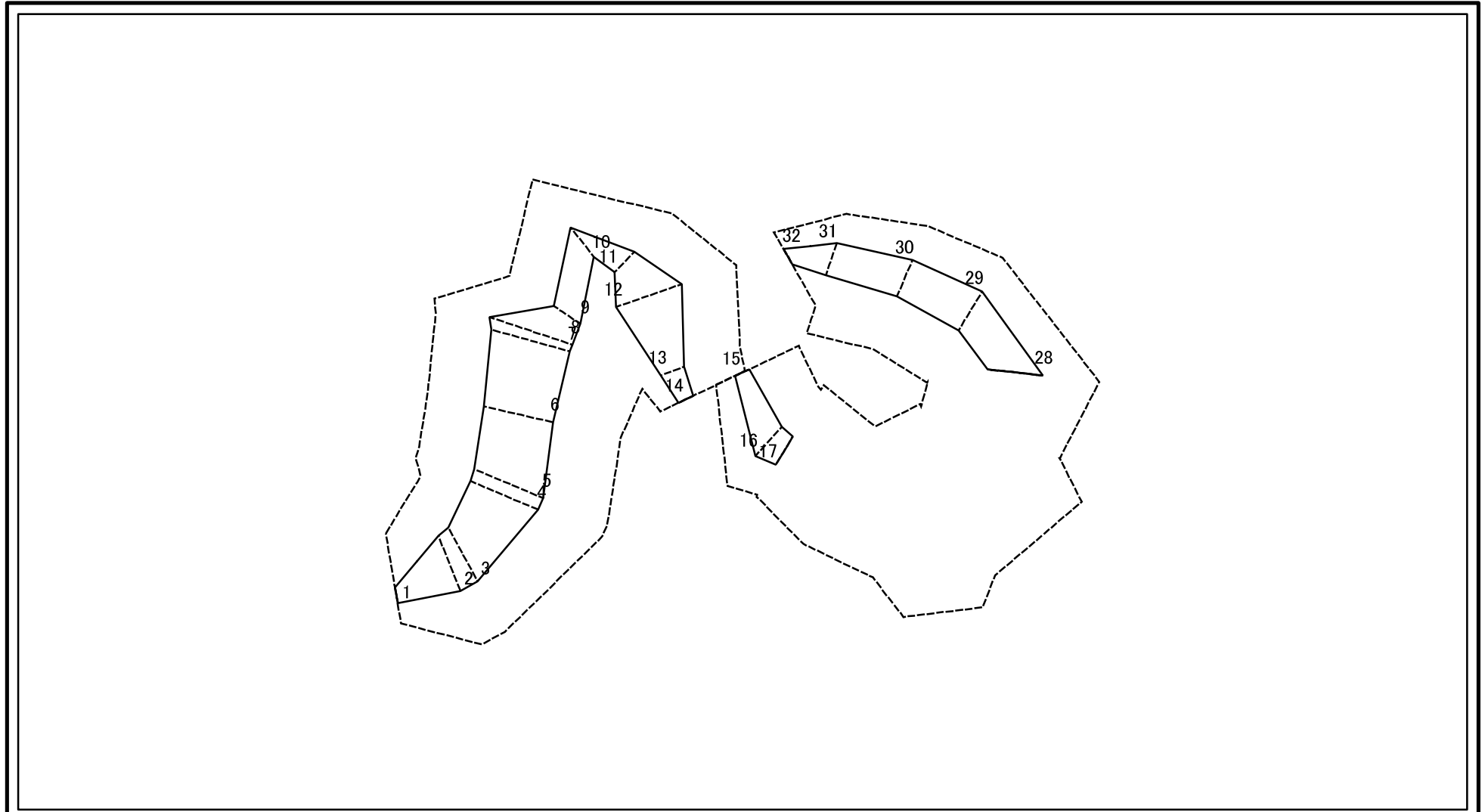
土砂災害警戒区域等の指定の公示に係る図書(その2-2)



図中の数字は横断測線番号を示す

様式-2-2(急) 土砂災害特別警戒区域の区域区分図 (急傾斜地の崩壊に伴う土石等の移動により 建築物の地上部に作用すると想定される力)	土砂災害防止法施行令第二条の基準に該当する区域		N 縮尺 1:1,500	自然現象の種類	急傾斜地の崩壊	箇所番号	I-600
	土砂災害防止法施行令第三条の基準に該当する区域			告示番号	第486号	箇所名	角間崎
	それ以外の区域		告示年月日	平成27年11月10日	所在地	男鹿市角間崎字岡見沢	

土砂災害警戒区域等の指定の公示に係る図書(その2-3)



図中の数字は横断測線番号を示す

様式-2-3(急) 土砂災害特別警戒区域の区域区分図 (急傾斜地の崩壊に伴う土石等の堆積により 建築物の地上部に作用すると想定される力)	土砂災害防止法施行令第二条の基準に該当する区域			N 縮尺 1:1,500	自然現象の種類	急傾斜地の崩壊	箇所番号	I-600
	土砂災害防止法施行令第三条の基準に該当する区域	土石等の堆積の高さが3mを超える区域			告示番号	第486号	箇所名	角間崎
		それ以外の区域			告示年月日	平成27年11月10日	所在地	男鹿市角間崎字岡見沢

