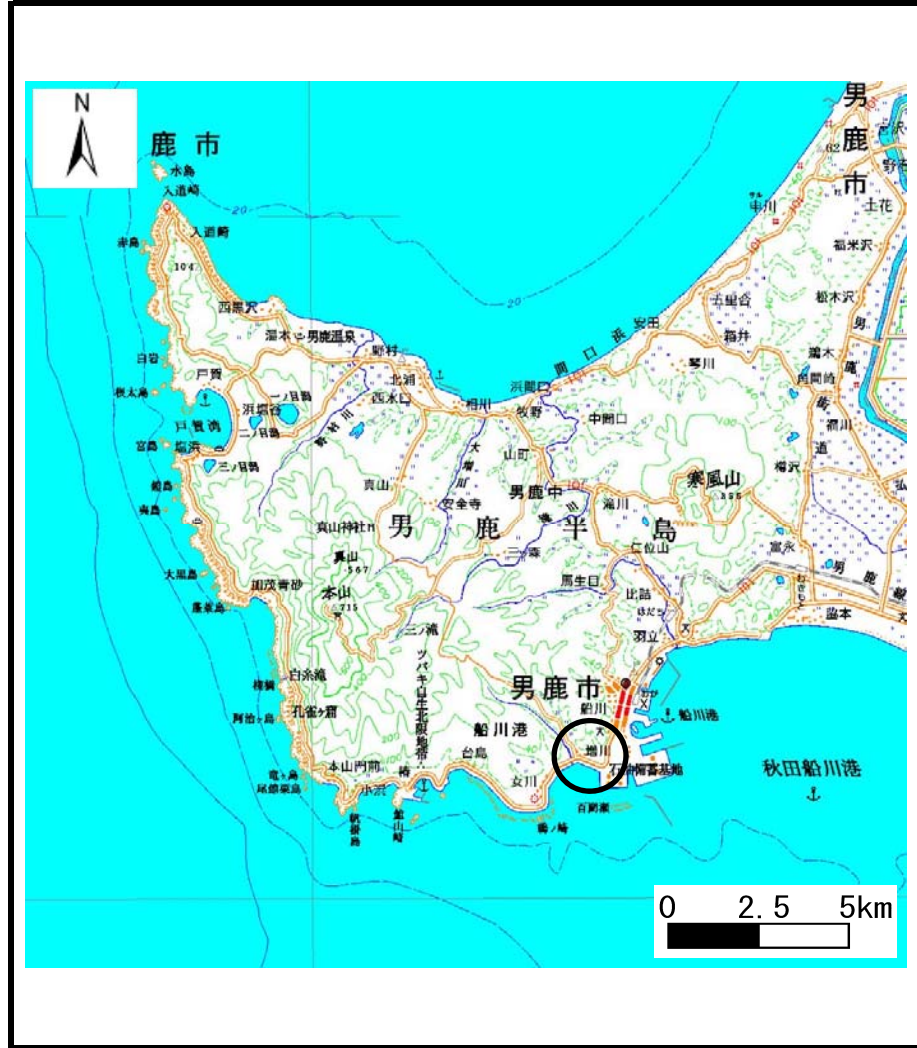
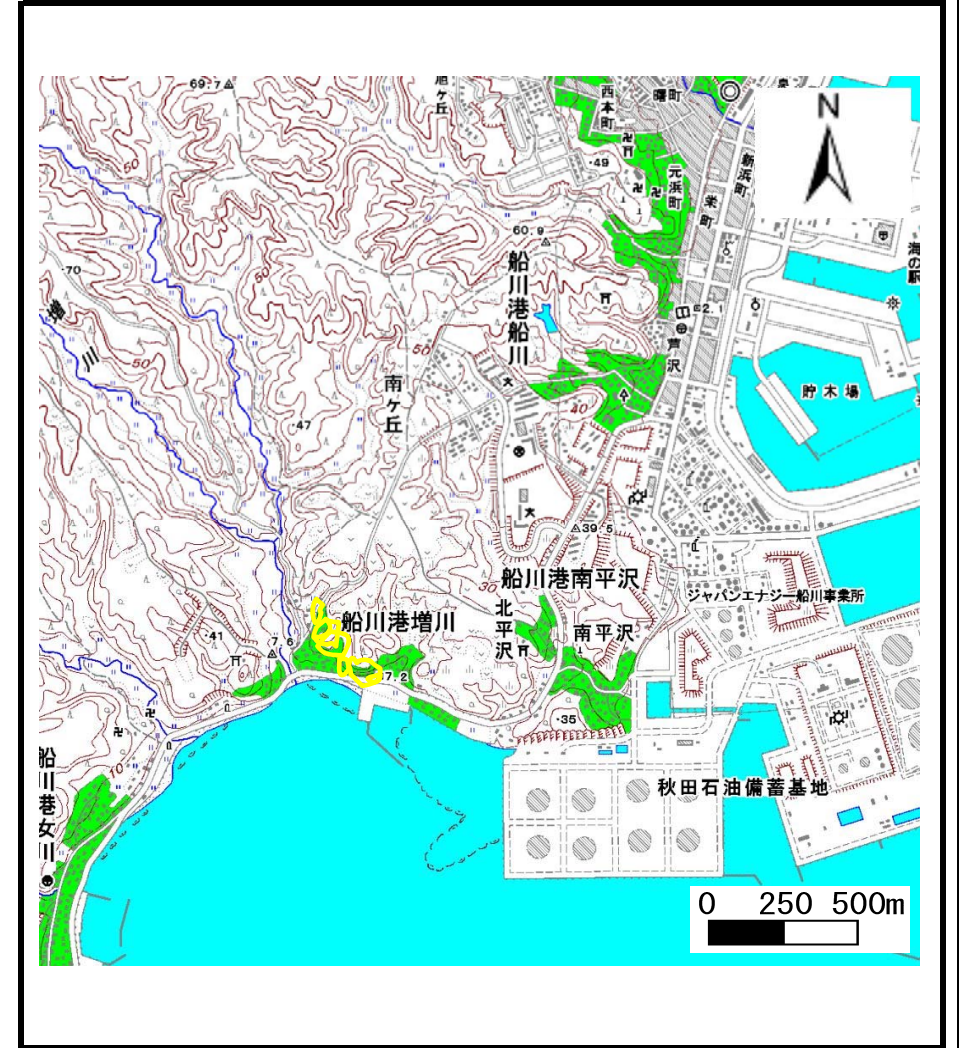


# 土砂災害警戒区域等の指定の公示に係る図書（その1）



(1/200,000)



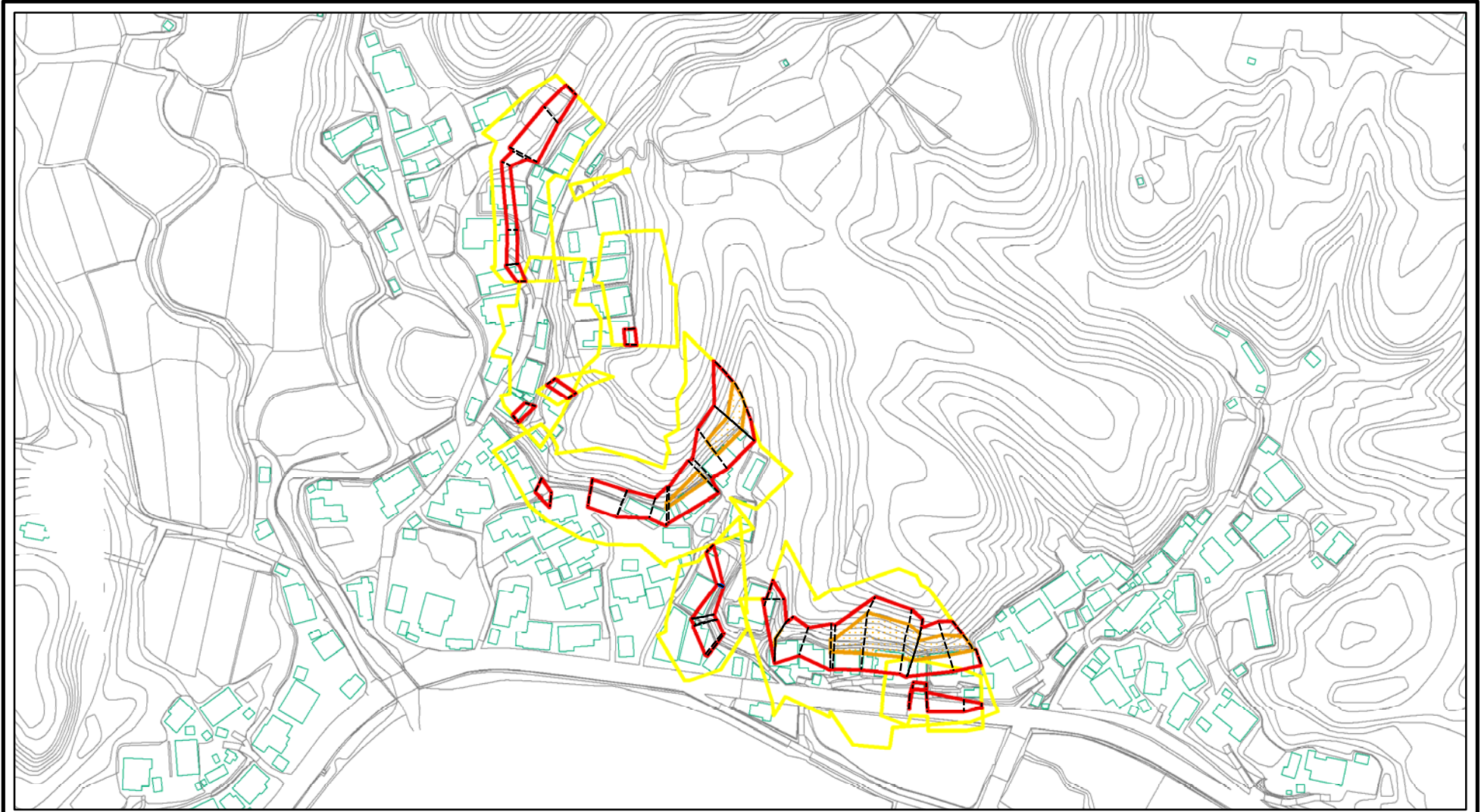
(1/25,000)

様式-1 (急)  
土砂災害警戒区域・土砂災害特別警戒区域 位置図

自然現象の種類	急傾斜地の崩壊
箇所番号	I-531
箇所名	増川
所在地	男鹿市船川港増川字小田及び惣屋布

この地図は、国土地理院長の承認を得て、同院発行の20万分の1・2万5千分の1の地形図を複製したものである。（認証番号 平24東複、第78号）

# 土砂災害警戒区域等の指定の公示に係る図書(その2)



0 25 50 100m

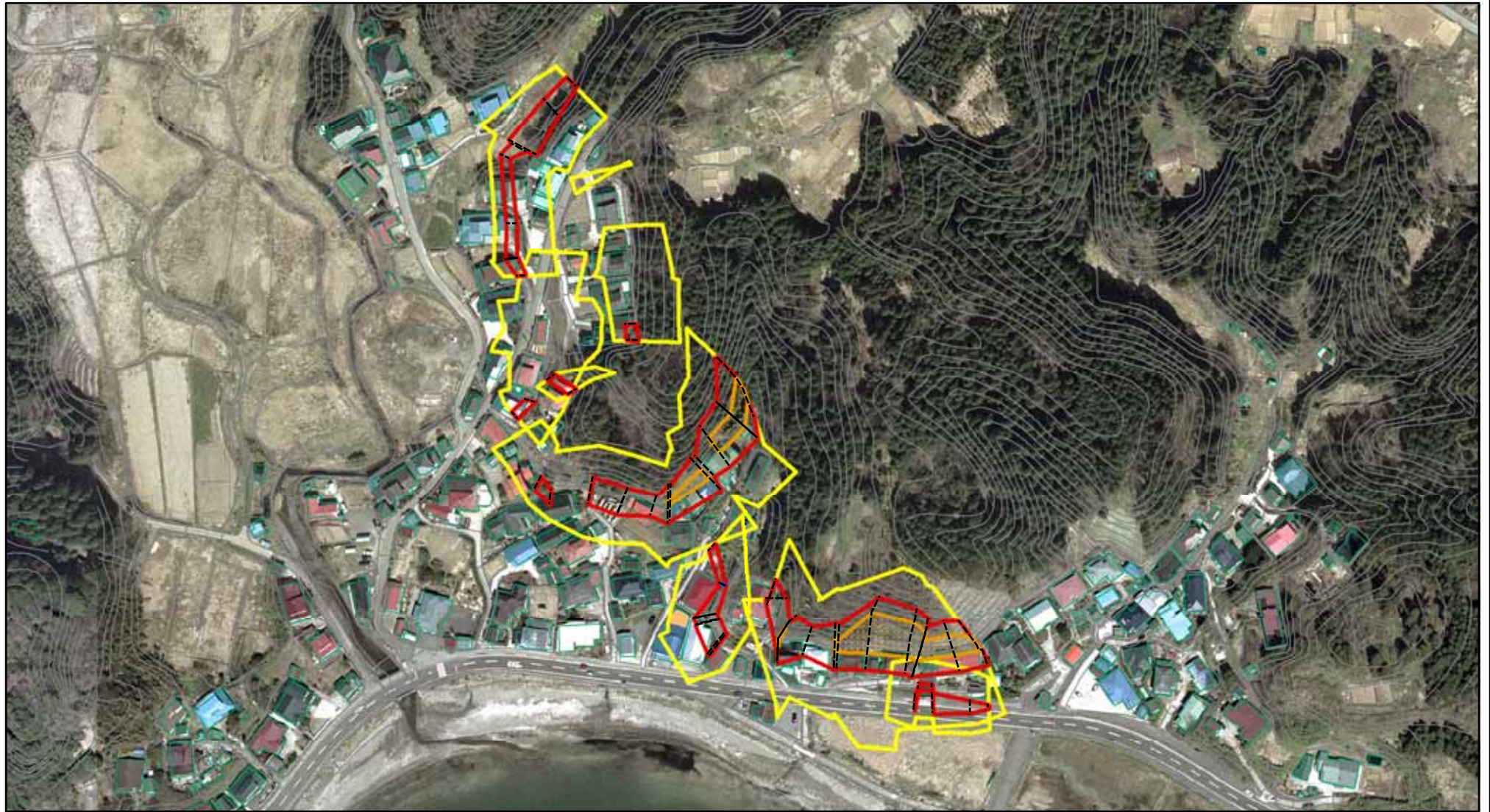
様式-2(急)  
土砂災害警戒区域・土砂災害特別警戒区域  
区域図(その1)

土砂災害防止法施行令第二条の基準に該当する区域	
土砂災害防止法施行令第三条の基準に該当する区域	
それ以外の区域	

	縮尺
1:2,500	

自然現象の種類	急傾斜地の崩壊	箇所番号	F-531
告示番号	第486号	箇所名	増川
告示年月日	平成27年11月10日	所在地	男鹿市船川港増川字小田及び惣屋布

# 土砂災害警戒区域等の指定の公示に係る図書(その2)



0 25 50 100  
m

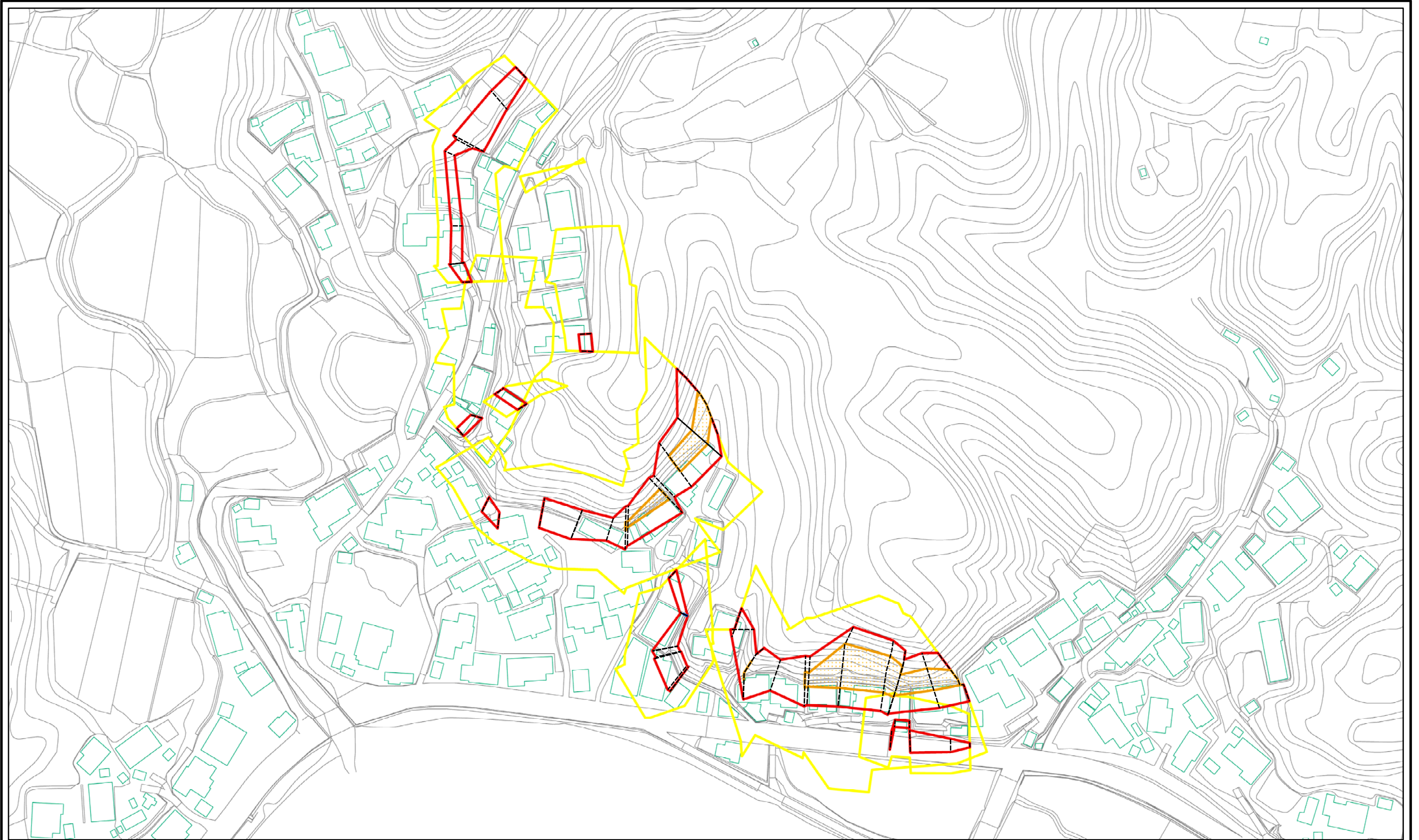
様式 - 2 (急)  
土砂災害警戒区域・土砂災害特別警戒区域  
区域図(その1)

土砂災害防止法施行令第二条の基準に該当する区域	
土砂災害防止法施行令第三条の基準に該当する区域	
それ以外の区域	

+
縮尺
1:2,500

自然現象の種類	急傾斜地の崩壊	箇所番号	-531
告示番号	第486号	箇所名	増川
告示年月日	平成27年11月10日	所在地	男鹿市船川港増川字小田及び惣屋布

土砂災害警戒区域等の指定の公示に係る図書(その2-1)



0 25 50 100  
m

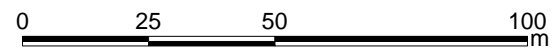
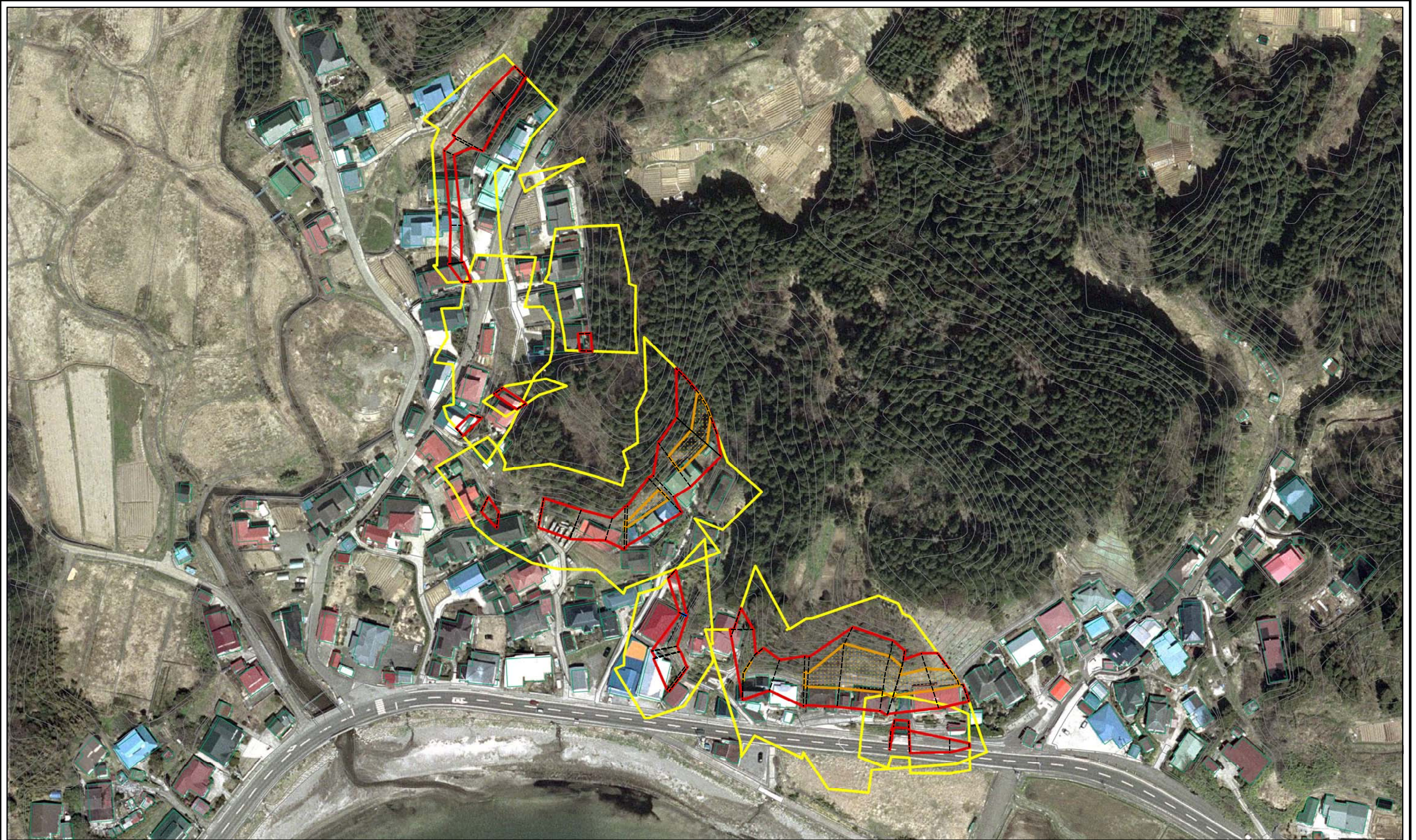
様式-2-1(急)  
土砂災害警戒区域・土砂災害特別警戒区域  
区域図(その2)

土砂災害防止法施行令第二条の基準に該当する区域	
土砂災害防止法施行令第三条の基準に該当する区域	
土砂等の(移動)高さが1m以下の場合、土砂等の移動による力が100kN/mを超える区域	
土砂等の堆積の高さが3mを超える区域	
それ以外の区域	

N  
縮尺  
1:1,500

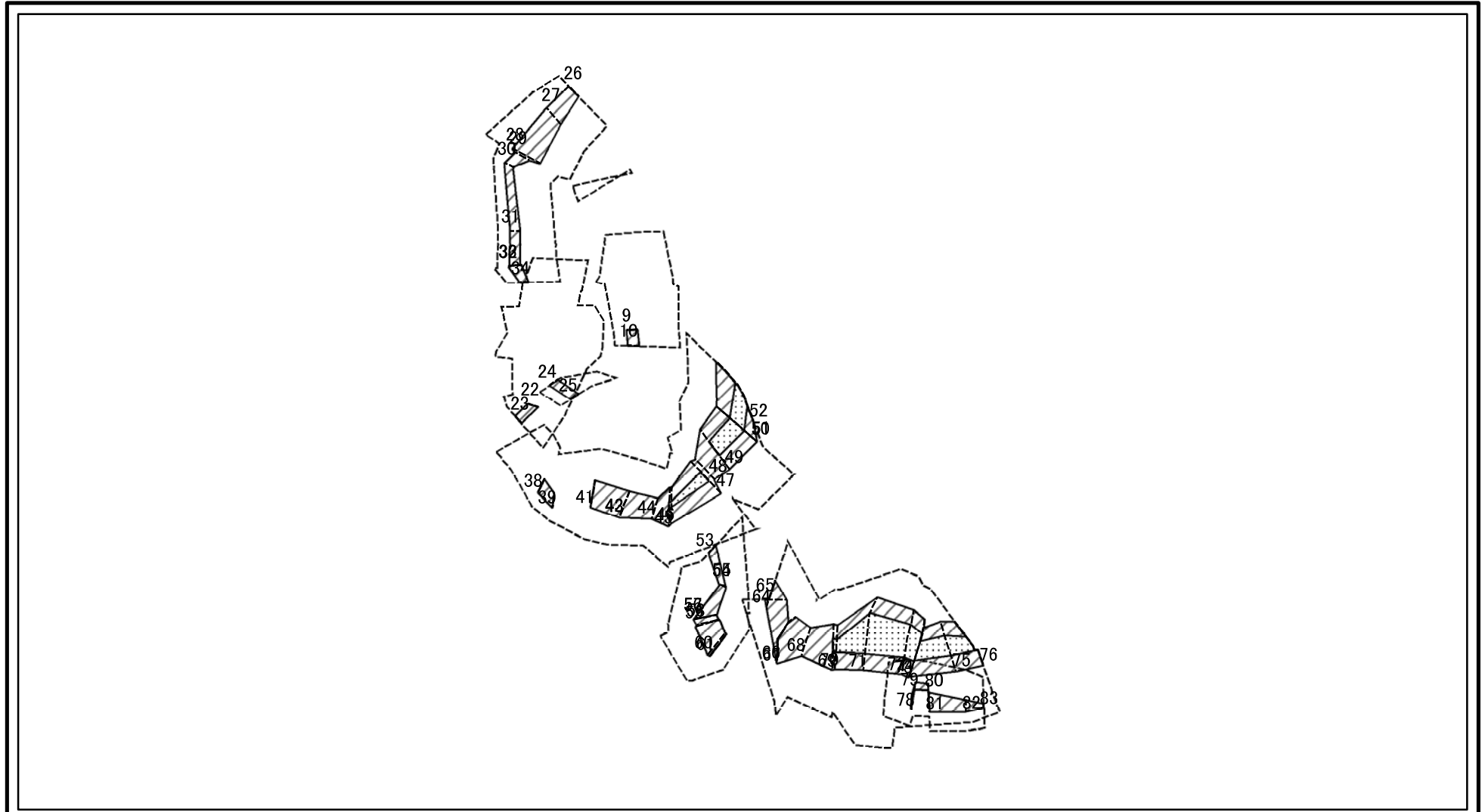
自然現象の種類	急傾斜地の崩壊	箇所番号	I-531
告示番号	第486号	箇所名	増川
告示年月日	平成27年11月10日	所在地	男鹿市船川港増川字小田及び惣屋布

土砂災害警戒区域等の指定の公示に係る図書(その2-1)



様式-2-1(急) 土砂災害警戒区域・土砂災害特別警戒区域 区域図(その2)	土砂災害防止法施行令第二条の基準に該当する区域		N	自然現象の種類	急傾斜地の崩壊	箇所番号	I-531
	土砂災害防止法施行令第三条の基準に該当する区域			告示番号	第486号	箇所名	増川
	土砂等の(移動)高さが1m以下の場合、土砂等の移動による力が100kN/mを超える区域		縮尺	告示年月日	平成27年11月10日	所在地	男鹿市船川港増川字小田及び惣屋布
	土砂等の堆積の高さが3mを超える区域						
それ以外の区域		1:1,500					

# 土砂災害警戒区域等の指定の公示に係る図書(その2-2)

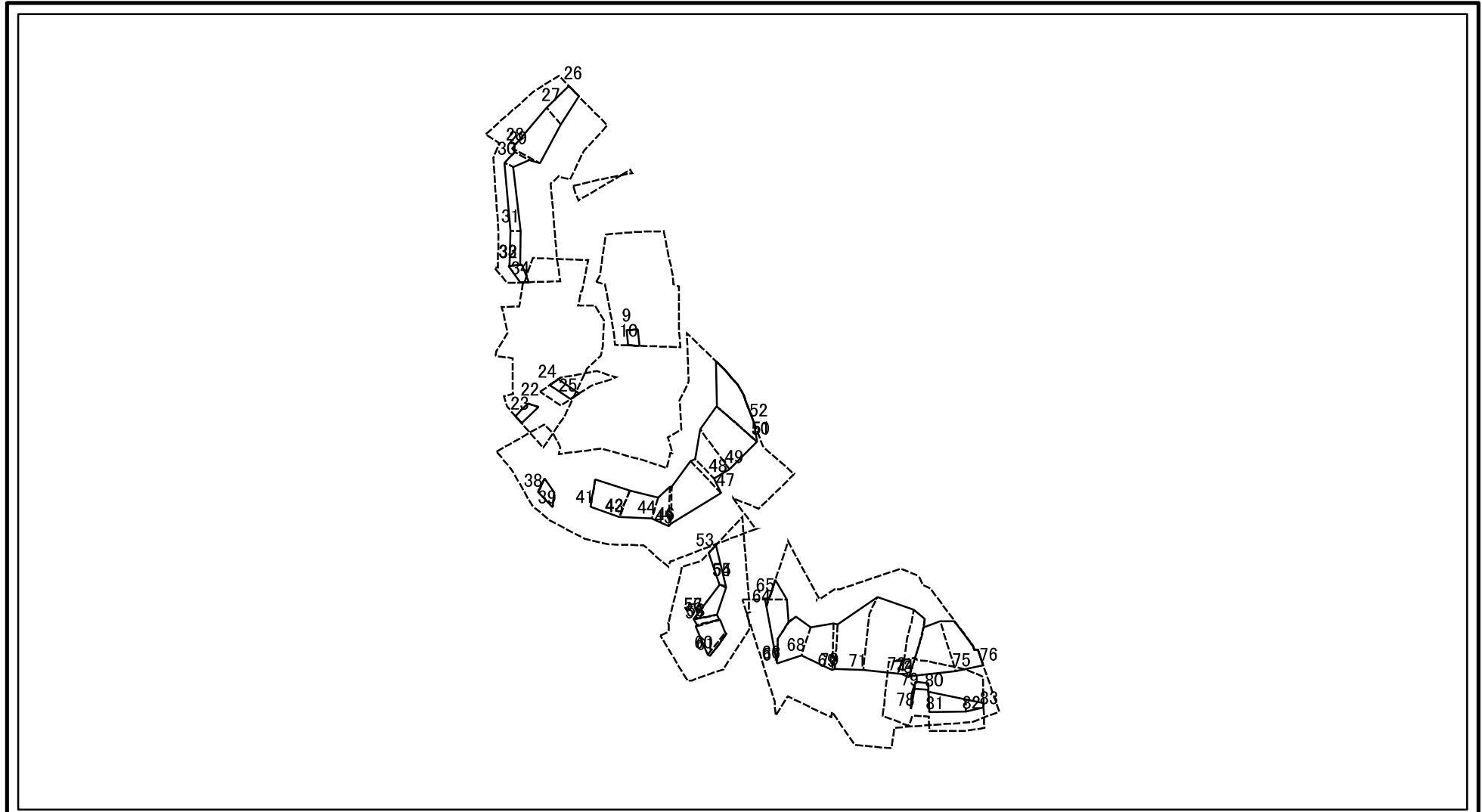


0 25 50 100 m

図中の数字は横断測線番号を示す

様式-2-2(急) 土砂災害特別警戒区域の区域区分図 (急傾斜地の崩壊に伴う土石等の移動により 建築物の地上部に作用すると想定される力)	土砂災害防止法施行令第二条の基準に該当する区域		N 縮尺 1:2,500	自然現象の種類	急傾斜地の崩壊	箇所番号	I-531
	土砂災害防止法施行令第三条の基準に該当する区域			告示番号	第486号	箇所名	増川
	それ以外の区域		告示年月日	平成27年11月10日	所在地	男鹿市船川港増川字小田及び惣屋布	

# 土砂災害警戒区域等の指定の公示に係る図書(その2-3)



0 25 50 100 m

図中の数字は横断測線番号を示す

様式-2-3(急) 土砂災害特別警戒区域の区域区分図 (急傾斜地の崩壊に伴う土石等の堆積により 建築物の地上部に作用すると想定される力)	土砂災害防止法施行令第二条の基準に該当する区域		N 縮尺 1:2,500	自然現象の種類	急傾斜地の崩壊	箇所番号	F-531
	土砂災害防止法施行令第三条の基準に該当する区域	土石等の堆積の高さが3mを超える区域		告示番号	第486号	箇所名	増川
		それ以外の区域		告示年月日	平成27年11月10日	所在地	男鹿市船川港増川字小田及び惣屋布

## 土砂災害警戒区域等の指定の公示に係る図書(その3)

横断測線の区間	土石等の移動により建築物の地上部に作用すると想定される力				土石等の堆積により建築物の地上部に作用すると想定される力				横断測線の区間	土石等の移動により建築物の地上部に作用すると想定される力				土石等の堆積により建築物の地上部に作用すると想定される力			
	土石等の(移動)高さが1m以下の場合、土石等の移動による力が100kN/m <sup>2</sup> を超える区域		それ以外の区域		土石等の堆積の高さが3mを超える区域		それ以外の区域			土石等の(移動)高さが1m以下の場合、土石等の移動による力が100kN/m <sup>2</sup> を超える区域		それ以外の区域		土石等の堆積の高さが3mを超える区域		それ以外の区域	
	力の大きさのうち最大のもの(kN/m <sup>2</sup> )	土石等の高さ(m)	力の大きさのうち最大のもの(kN/m <sup>2</sup> )	土石等の高さ(m)	力の大きさのうち最大のもの(kN/m <sup>2</sup> )	土石等の高さ(m)	力の大きさのうち最大のもの(kN/m <sup>2</sup> )	土石等の高さ(m)		力の大きさのうち最大のもの(kN/m <sup>2</sup> )	土石等の高さ(m)	力の大きさのうち最大のもの(kN/m <sup>2</sup> )	土石等の高さ(m)	力の大きさのうち最大のもの(kN/m <sup>2</sup> )	土石等の高さ(m)	力の大きさのうち最大のもの(kN/m <sup>2</sup> )	土石等の高さ(m)
9 ~ 10	-	-	58.88	1.00	-	-	7.91	1.57	60 ~ 61	-	-	93.24	1.00	-	-	12.81	2.53
22 ~ 23	-	-	54.20	1.00	-	-	12.55	2.48	64 ~ 65	-	-	81.10	1.00	-	-	9.93	1.96
24 ~ 25	-	-	56.58	1.00	-	-	7.93	1.57	65 ~ 66	-	-	100.00	1.00	-	-	11.02	2.18
26 ~ 27	-	-	82.93	1.00	-	-	9.29	1.84	67 ~ 68	-	-	100.00	1.00	-	-	13.78	2.73
27 ~ 28	-	-	99.81	1.00	-	-	11.58	2.29	68 ~ 69	-	-	100.00	1.00	-	-	13.78	2.73
28 ~ 29	-	-	99.81	1.00	-	-	11.58	2.29	69 ~ 70	121.72	1.00	100.00	1.00	-	-	11.66	2.31
29 ~ 30	-	-	71.35	1.00	-	-	9.80	1.94	70 ~ 71	138.93	1.00	100.00	1.00	-	-	11.69	2.31
30 ~ 31	-	-	57.58	1.00	-	-	9.44	1.87	71 ~ 72	141.76	1.00	100.00	1.00	-	-	12.77	2.53
31 ~ 32	-	-	60.43	1.00	-	-	9.44	1.87	72 ~ 73	141.76	1.00	100.00	1.00	-	-	12.77	2.53
32 ~ 33	-	-	66.14	1.00	-	-	9.11	1.80	74 ~ 75	128.00	1.00	100.00	1.00	-	-	11.62	2.30
33 ~ 34	-	-	66.14	1.00	-	-	10.53	2.08	75 ~ 76	128.00	1.00	100.00	1.00	-	-	11.38	2.25
38 ~ 39	-	-	68.25	1.00	-	-	9.29	1.84	78 ~ 79	-	-	72.91	1.00	-	-	13.63	2.70
41 ~ 42	-	-	94.58	1.00	-	-	10.41	2.06	79 ~ 80	-	-	33.00	1.00	-	-	13.63	2.70
43 ~ 44	-	-	94.50	1.00	-	-	12.16	2.41	81 ~ 82	-	-	79.30	1.00	-	-	11.20	2.22
44 ~ 45	-	-	100.00	1.00	-	-	11.84	2.34	83 ~ 83	-	-	54.80	1.00	-	-	13.99	2.77
45 ~ 46	112.93	1.00	100.00	1.00	-	-	12.03	2.38									
46 ~ 47	119.81	1.00	100.00	1.00	-	-	12.25	2.42									
47 ~ 48	-	-	100.00	1.00	-	-	12.25	2.42									
48 ~ 49	-	-	100.00	1.00	-	-	11.26	2.23									
49 ~ 50	124.12	1.00	100.00	1.00	-	-	11.26	2.23									
51 ~ 52	121.97	1.00	100.00	1.00	-	-	11.58	2.29									
51 ~ 52	121.97	1.00	100.00	1.00	-	-	11.58	2.29									
53 ~ 54	-	-	58.78	1.00	-	-	15.16	3.00									
55 ~ 56	-	-	84.44	1.00	-	-	15.16	3.00									
57 ~ 58	-	-	84.42	1.00	-	-	10.74	2.12									
59 ~ 60	-	-	92.53	1.00	-	-	13.75	2.72									

様式-3(急)  建築物の構造の規制に必要な衝撃に関する事項	自然現象の種類	急傾斜地の崩壊	箇所番号	I-531
	告示番号	第486号	箇所名	増川
	告示年月日	平成27年11月10日	所在地	男鹿市船川港増川字小田及び惣屋布