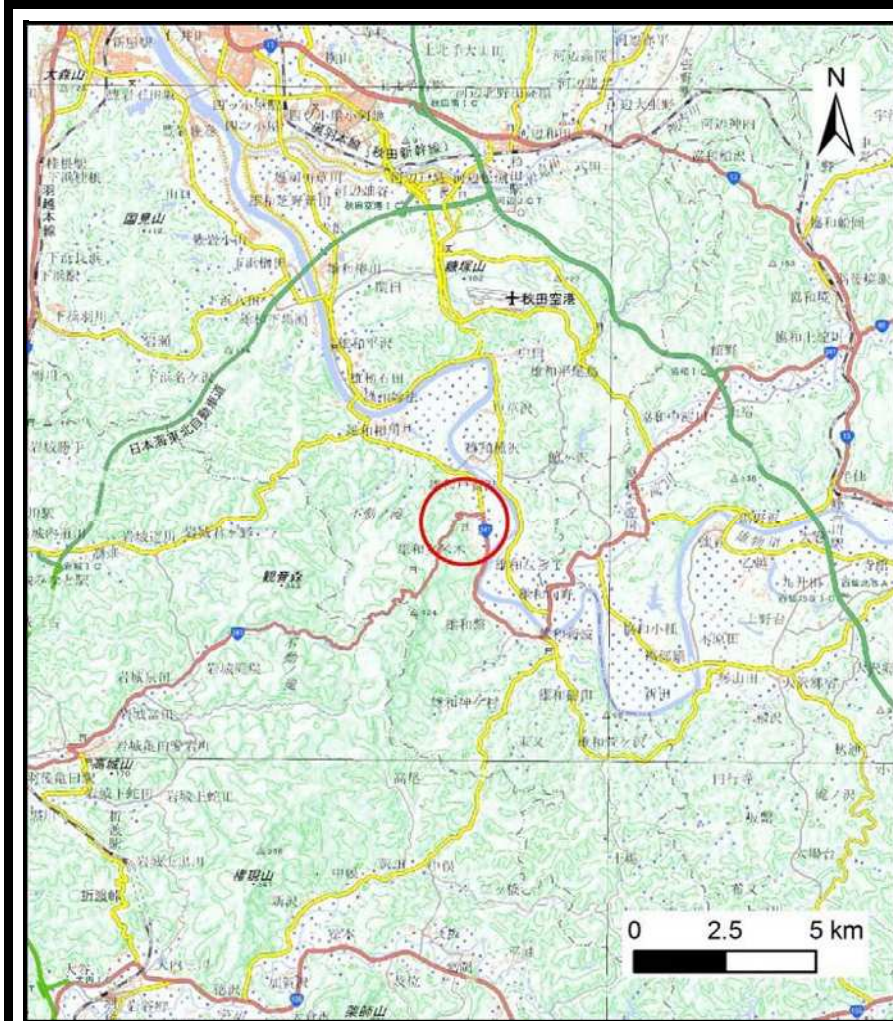
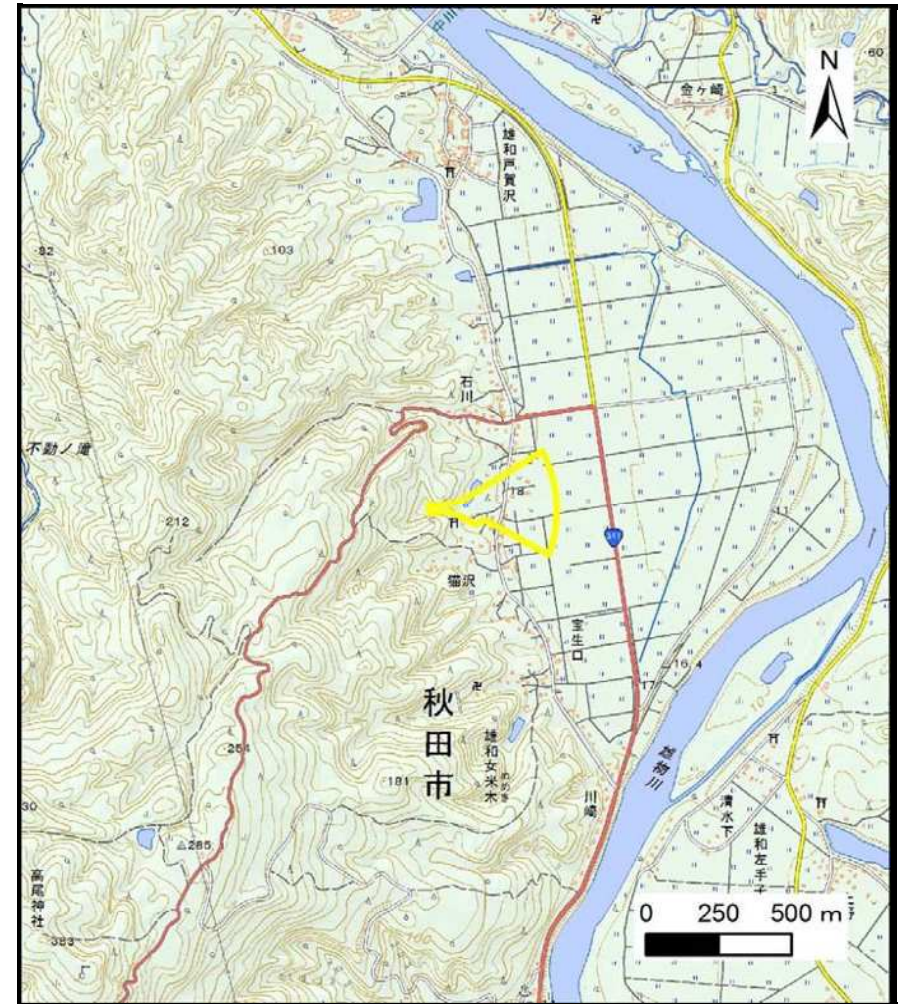


# 土砂災害警戒区域等の指定の公示に係る図書（その1）



(1/200,000)



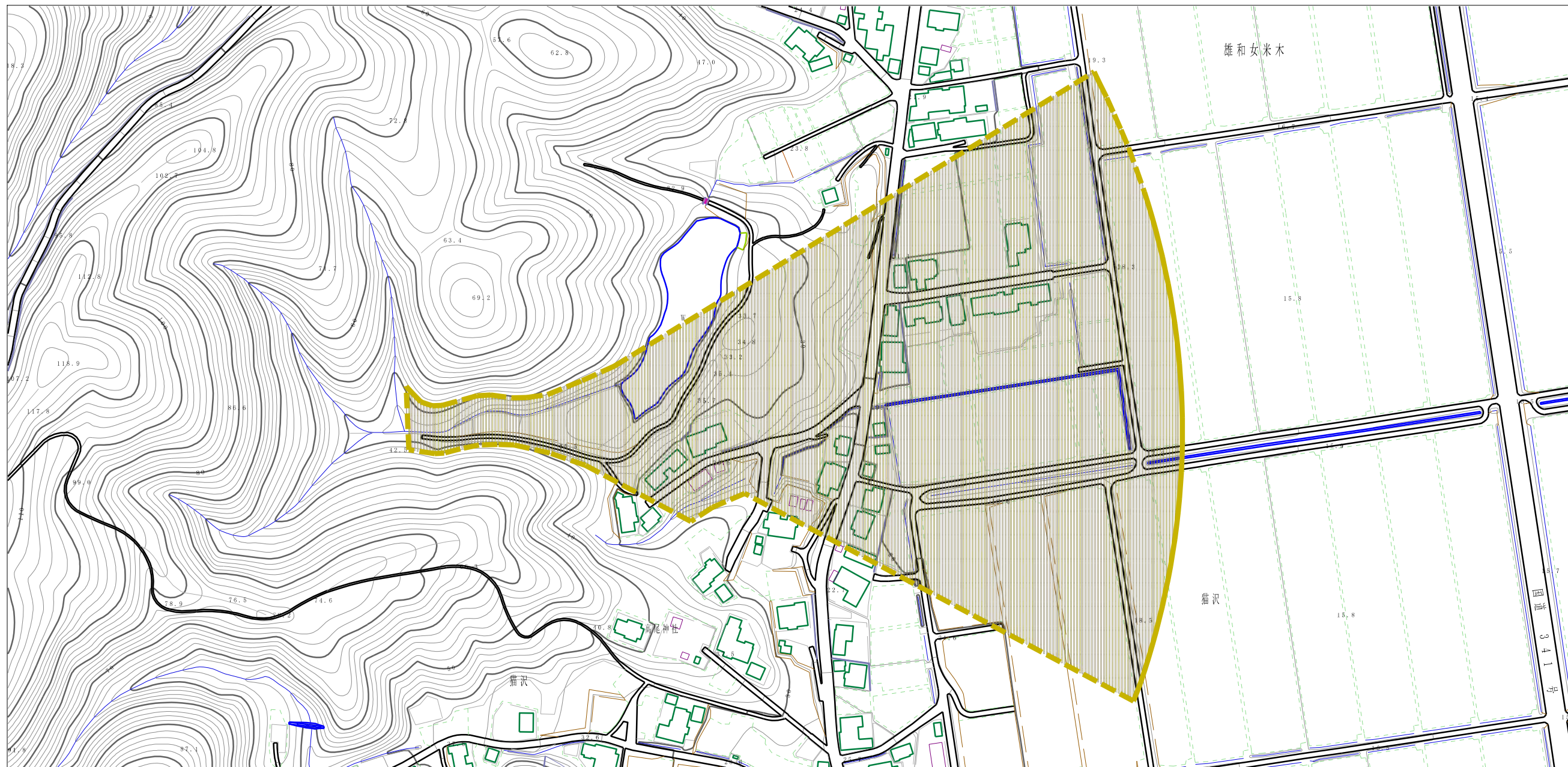
(1/25,000)

様式-1 (土) 土砂災害警戒区域・土砂災害特別警戒区域 位置図	自然現象の種類	土石流
	溪流番号	II-1447
	溪流名	猫沢沢4
	所在地	秋田県秋田市雄和女米木字猫沢及び女米木

この地図は、国土地理院長の承認を得て、同院発行の電子地形図25000及び電子地形図20万を複製したものである。（承認番号 平30情複、第919号）



土砂災害警戒区域等の指定の公示に係る図書（その2）



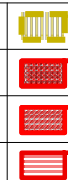
様式-2 (土)

土砂災害警戒区域・土砂災害特別警戒区域  
区域図

土砂災害防止法施行令第二条の基準に該当する区域

土砂災害防止法施行令第三条の基準に該当する区域

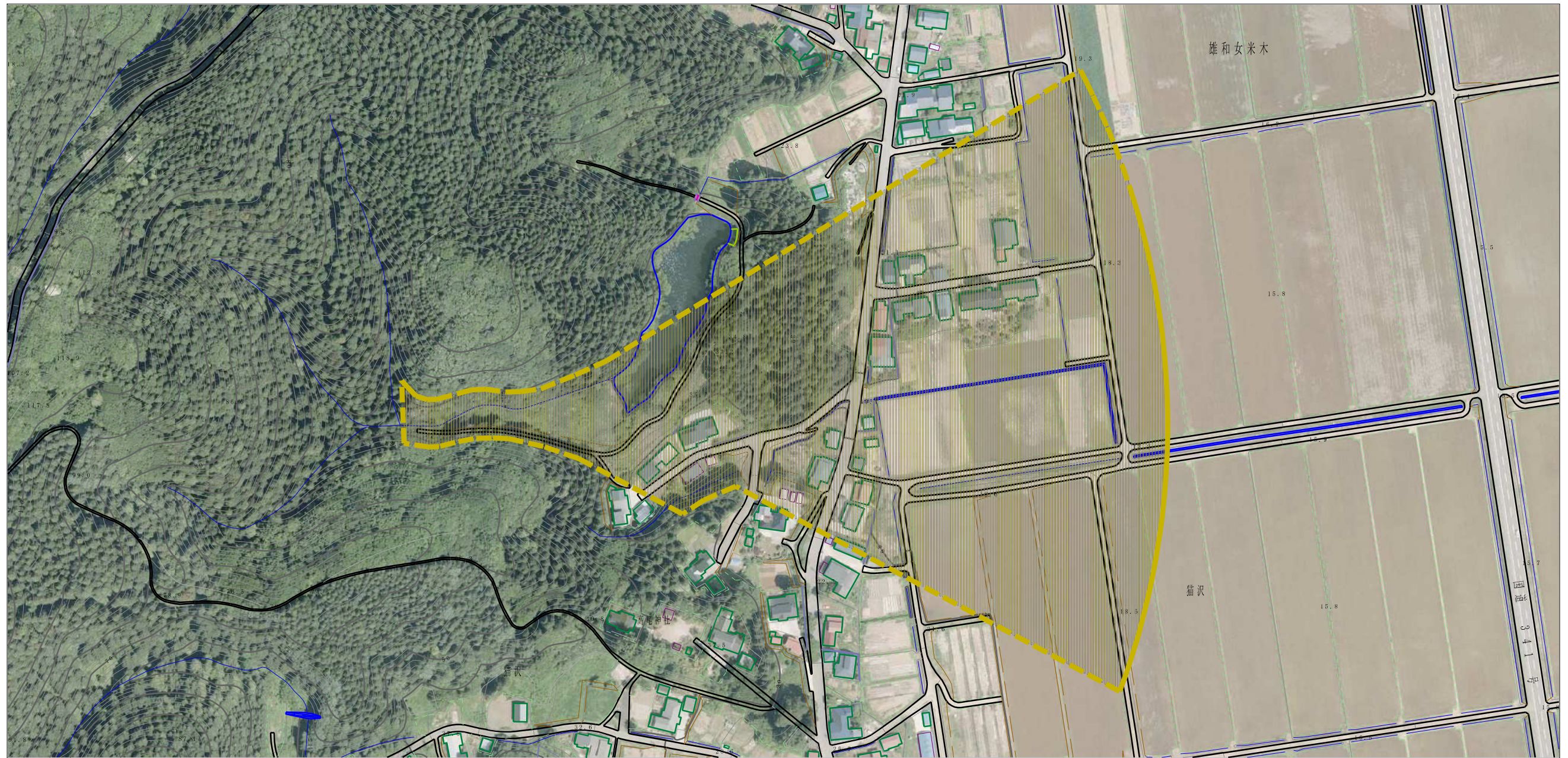
それ以外の区域



自然現象の種類	土石流	溪流番号	II-1447
告示番号	第112号	溪流名	猫沢沢4
告示年月日	令和元年7月23日	所在地	秋田県秋田市雄和女米木 字猫沢及び女米木



参考資料 (その3)



0 1 × 100m

参考資料	土砂災害防止法施行令第二条の基準に該当する区域		N 縮尺 1:2,500	自然現象の種類	土石流	溪流番号	II-1447
	土砂災害防止法施行令第三条の基準に該当する区域			告示番号	第112号	溪流名	猫沢沢4
	それ以外の区域			告示年月日	令和元年7月23日	所在地	秋田県秋田市雄和女米木字猫沢及び女米木



